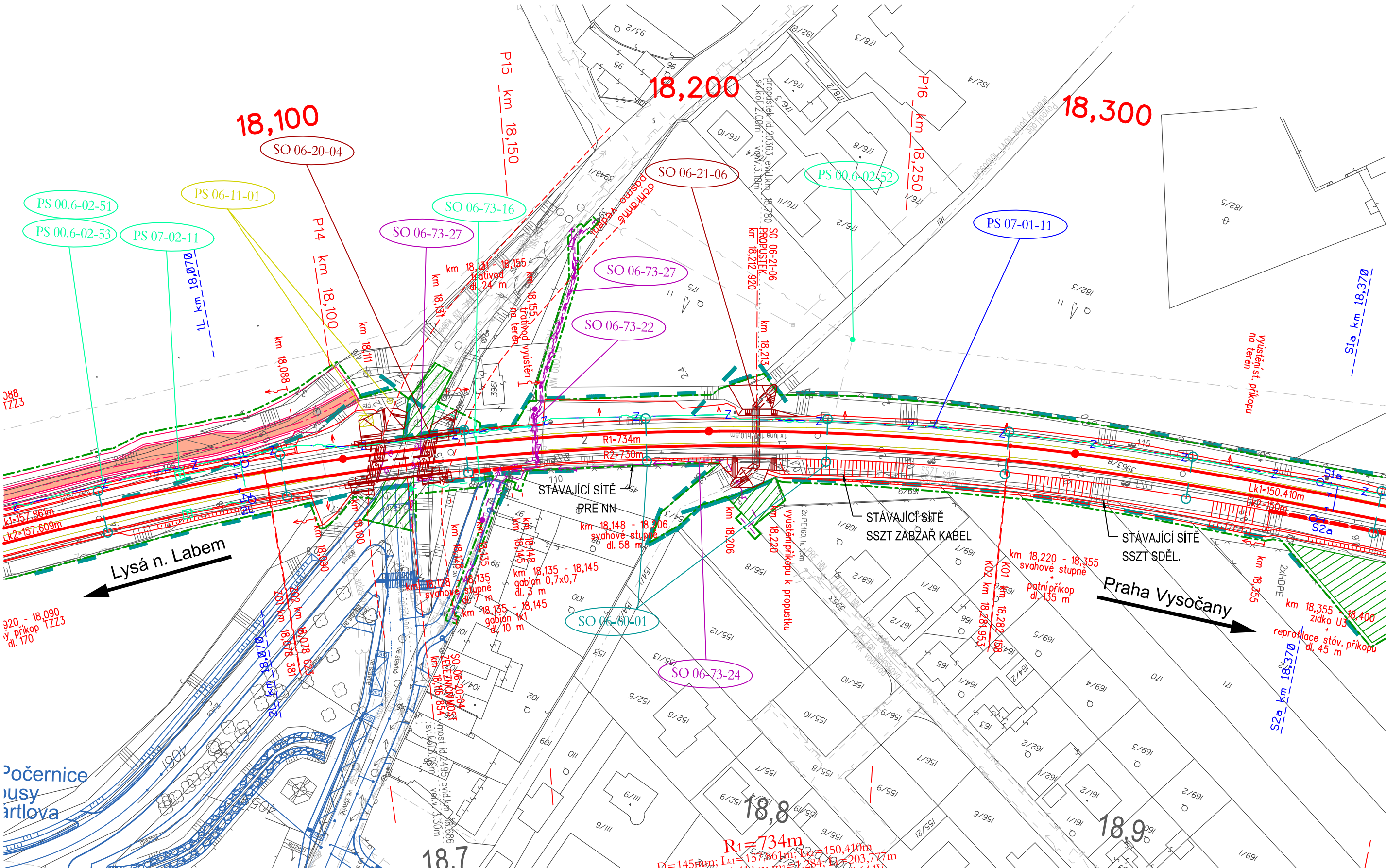
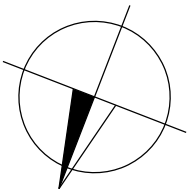


# SO 06-01-06 MSTĚTICE - PRAHA HORNÍ POČERNICE, PROPUSTEK V EV. KM 18,780

SITUACE 1:1000



## SEZNAM SOUVISEJÍCÍCH OBJEKTŮ

PS 07-01-11	ŽST Praha Horní Počernice, staniční zabezpečovací zařízení
PS 00.6-02-51	Mstětice - Odbočka Balabenka, úpravy DOK a TK SŽDC s.o.
PS 00.6-02-53	Mstětice - Praha Vysočany, úpravy HDPE AŽD Praha
PS 07-02-11	ŽST Praha Horní Počernice, místní kabelizace
SO 00.6-15-01	Mstětice - Praha Vysočany, výstroj trati
SO 00.6-15-02	Mstětice - Praha Vysočany, traťová část AVV, úprava a doplnění MIB
SO 06-10-01	Mstětice - Praha Horní Počernice, železniční svršek
SO 06-11-01	Mstětice - Praha Horní Počernice, železniční spodek
SO 06-60-01	Mstětice - Horní Počernice, trakční vedení
SO 06-73-24	Mstětice - Horní Počernice, km 18,145 - 18,213 - úprava vedení nn PRE

AKTUALIZACE 03/2016

VÝŠKOVÝ SYSTÉM Bpv

Číslo změny:	Obsah změny:	Datum změny:
01	-	-
02	-	-
03	-	-

SUDOP PRAHA	Vypracoval:	Kontroloval:	
	ING. TOMÁŠ SOUKUP	ING. JÁN KOVÁČ	
	Název přílohy:	Měřítko:	Datum:
SITUACE		1:1000	08/2016
Číslo části a přílohy:			2