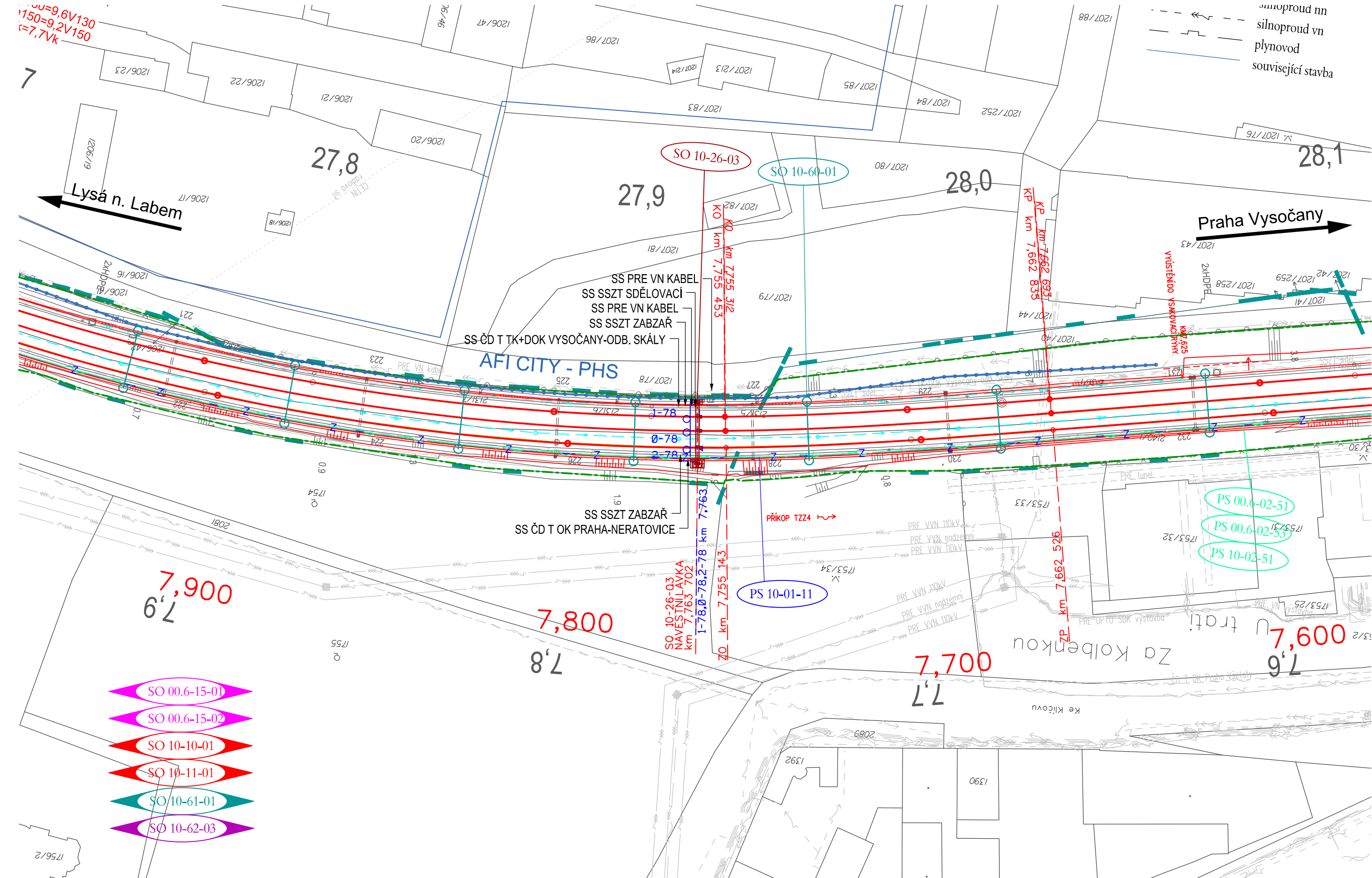


SO 10-26-03 VÝH. SKÁLY - PRAHA VYSOČANY, NÁVĚSTNÍ LÁVKA V KM 7,763

SITUACE 1:1000



SEZNAM SOUVISEJÍCÍCH OBJEKTŮ

PS 10-01-11	Výh. Skály - Praha Vysočany, traťové zabezpečovací zařízení
PS 00.6-02-51	Mstětice - Odbočka Balabenka, úpravy DOK a TK SŽDC s.o.
PS 00.6-02-53	Mstětice - Praha Vysočany, úpravy HDPE AŽD Praha
PS 10-02-51	Výh. Skály - Praha Vysočany, úpravy DOK ČD-Telematika a.s.
SO 00.6-15-01	Mstětice - Praha Vysočany, výstroj trati
SO 00.6-15-02	Mstětice - Praha Vysočany, traťová část AVV, úprava a doplnění MIB
SO 10-10-01	Výh. Skály - Praha Vysočany, železniční svršek
SO 10-11-01	Výh. Skály - Praha Vysočany, železniční spodek
SO 10-60-01	Výh. Skály - Praha Vysočany, trakční vedení
SO 10-61-01	Výh. Skály - Praha Vysočany, ukolejení kovových konstrukcí
SO 10-62-03	Výh. Skály - Praha Vysočany, provizorní odbočka Hloubětín - rozvod nn, osvětlení

AKTUALIZACE 03/2016

VÝŠKOVÝ SYSTÉM Bpv

Číslo změny:	Obsah změny:	Datum změny:
01	-	-
02	-	-
03	-	-

	Vypracoval: ING. TOMÁŠ SOUKUP		Kontroloval: ING. JÁN KOVÁČ	
	Měřitko: 1:1000		Datum: 08/2016	
	SITUACE		Číslo části a přílohy: 2	