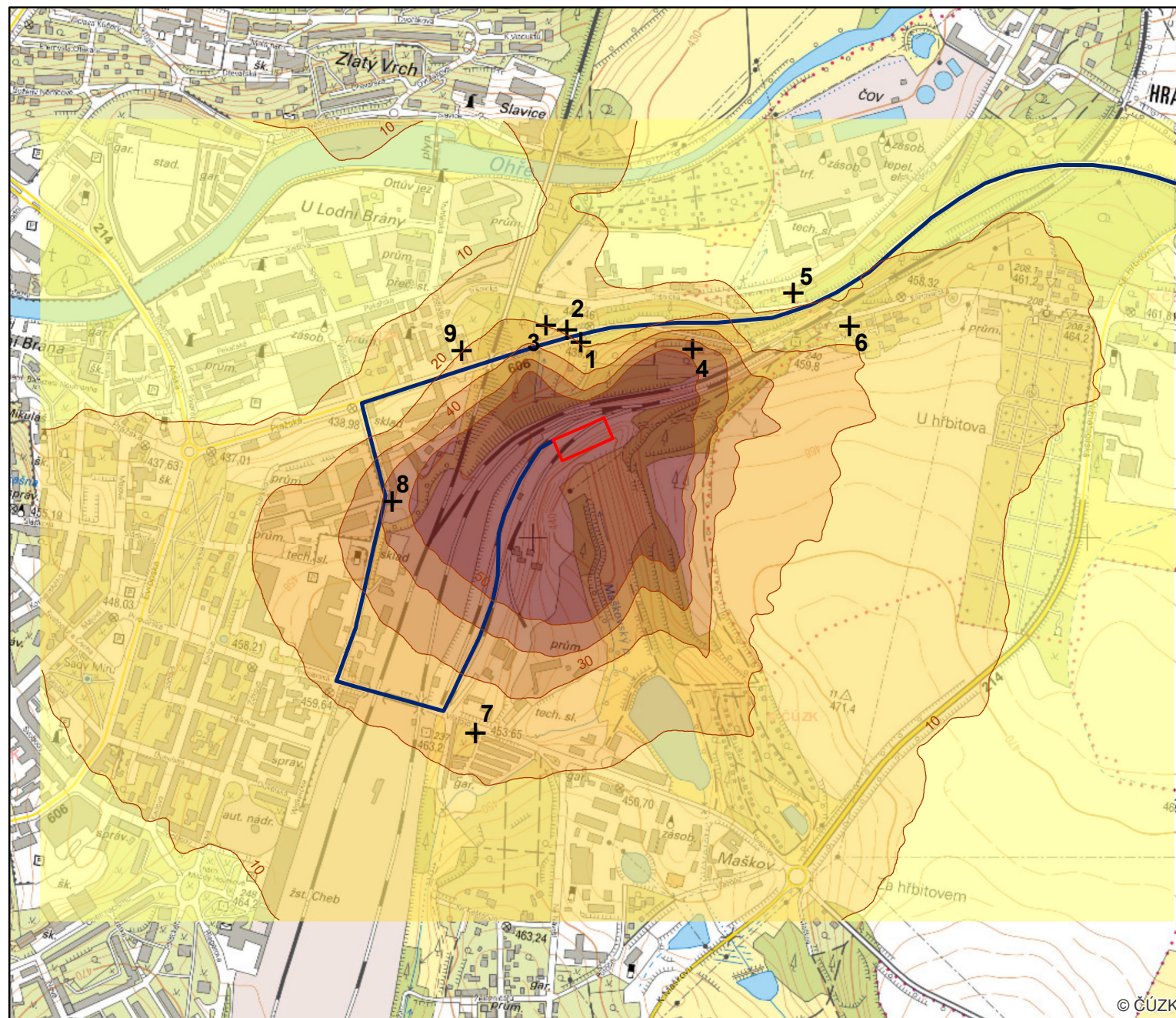


PŘÍSPĚVEK K IMISNÍ SITUACI VYVOLANÝ REALIZACÍ STAVEBNÍHO ZÁMĚRU

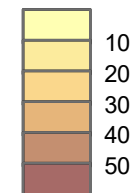
"Modernizace ŽST Františkovy Lázně" - recyklační základna



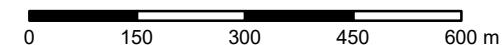
Imise PM₁₀ (maximální denní koncentrace)

Imisní limit: 50 µg.m⁻³

Imise PM₁₀ [µg.m⁻³]



- + Referenční body (obytná zástavba)
- Izolinie
- Liniový zdroj (dopravní trasy)
- Plocha zařízení staveniště s recyklační stanicí



© ČÚZK

Podkladová data: WMS ZM10 (ČÚZK)
Souřadnicový systém: S-JTSK
Ecological Consulting a.s., 2022