


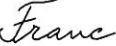
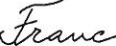
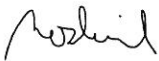


Číslo změny:	Obsah změny:	Datum změny:
01	-	-
02	-	-
03	-	-

Investor:	Správa železniční dopravní cesty, s.o. Dlážděná 1003/7, 110 00 Praha 1
 <small>Správa železniční dopravní cesty</small>	Stavební správa západ Sokolovská 278/1955, 190 00 Praha 9

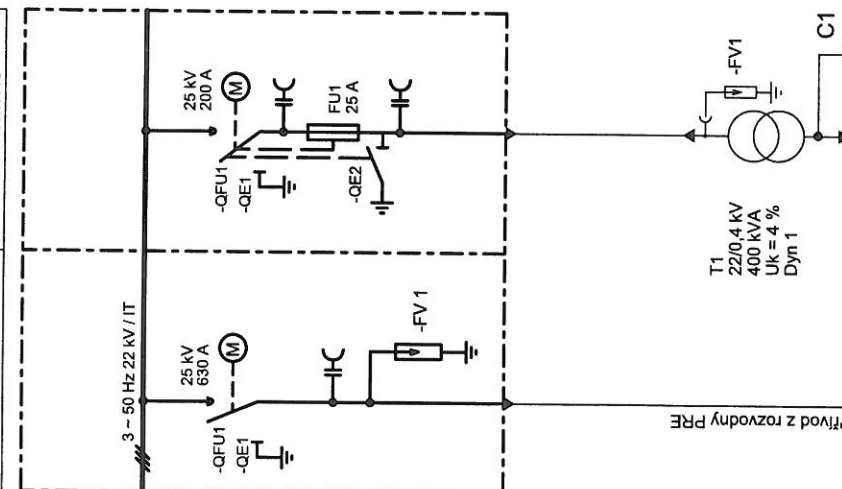
Generální projektant:	SUDOP PRAHA a.s. Olšanská 1a, 130 80 Praha 3 tel.: +420 267 094 111 fax: +420 224 230 316 e-mail: praha@sudop.cz	Hlavní inženýr projektu: ING. MICHAL MEČL
		Garant profese: ING. LUKÁŠ FRANC

Středisko: ELEKTROTECHNIKY, TRAKCE, SDĚLOVACÍ A ZABEZPEČOVACÍ TECHNIKY			
Vedoucí střediska:  ING. MARTIN RAIBR	Odpovědný projektant SO, IO, PS:  ING. LUKÁŠ FRANC	Vypracoval:  ING. LUKÁŠ FRANC	Kontroloval:  ING. MIROSLAV NEZKUSIL

Název akce:	Číslo smlouvy:	
OPTIMALIZACE TRAŽOVÉHO ÚSEKU MSTĚTICE (MIMO) - PRAHA-VYSOČANY (VČETNĚ)	15 086 201	
	Projektový stupeň:	
Část:	PD	
Technologie transformačních stanic vn/nn (energetika)	Datum:	
	08/2016	
Název přílohy:	Číslo částí:	
	D.3.5	
Přehledové schéma TS 22/0,4 kV – výh. Skály	Měřítko:	Počet formátů:
	-	-
	Číslo přílohy:	
	8	

R22 kV - SŽDC

1	2	3
PŘÍVOD	PŘÍVOD	VÝVOD
3K		
1400x98x725		



© SUDOP PRAHA a.s.
We reserve all rights in this document and in the information contained there in.
Reproduction, use or disclosure to third parties without express authority is strictly forbidden.

© SUDOP PRAHA a.s.

[illegible]

