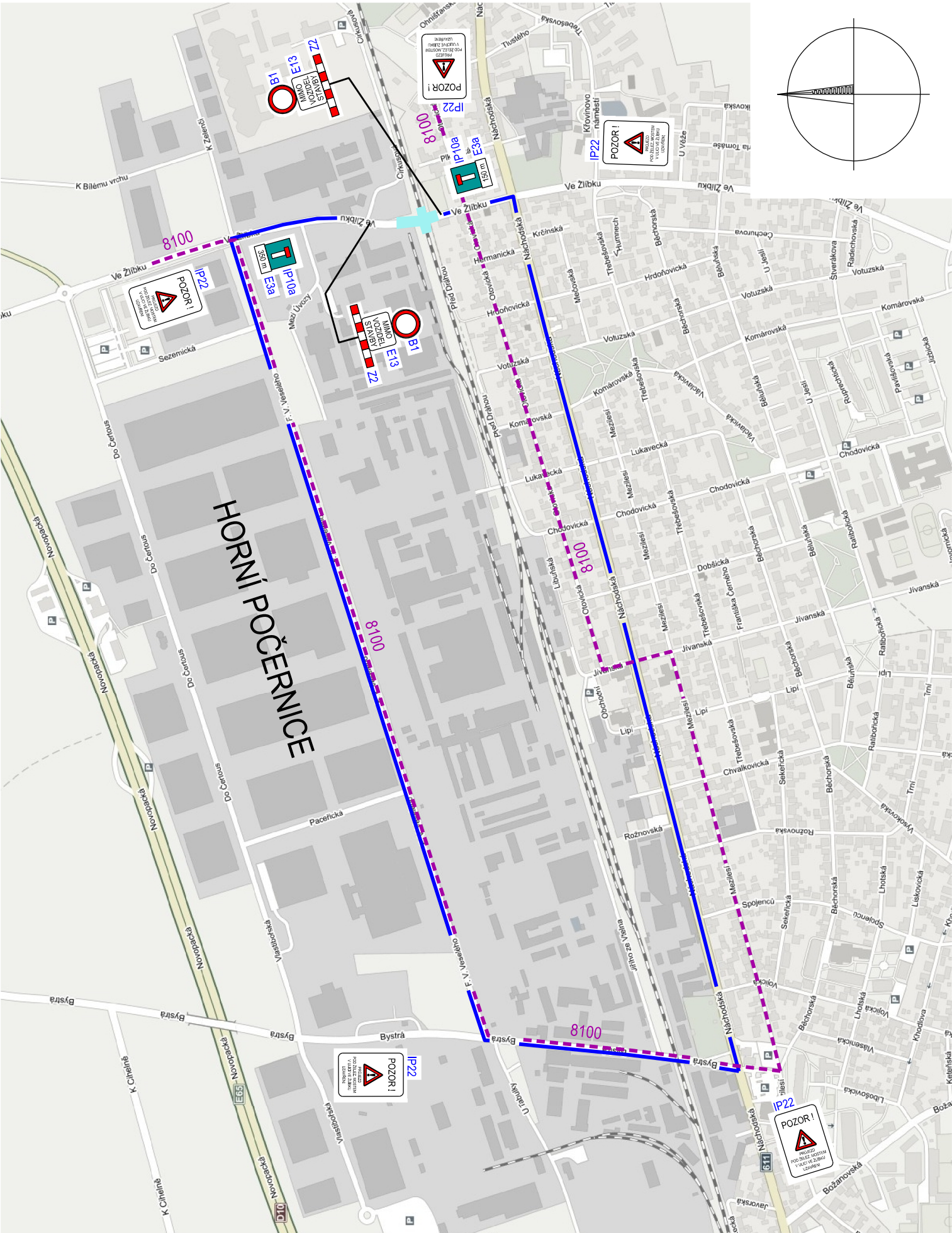


OPTIMALIZACE TRAŤOVÉHO ÚSEKU MSTĚTICE (MIMO) - PRAHA-VYSOČANY (VČETNĚ)
DOPRAVNÍ REŽIM 03A PRO ŽELEZNIČNÍ MOST V KM 19,503



PLATNOST DR 03A: 2 DNY V NOCI (STAVEBNÍ POSTUP Č.3)
2 DNY V NOCI (STAVEBNÍ POSTUP Č.4)
1 MĚSÍC (STAVEBNÍ POSTUP Č.4)

LEGENDA:

- DOPRAVNÍ REŽIM VOZIDEL IAD
- DOPRAVNÍ REŽIM CYKLOTRASY 8100
- ZÁBOR STAVBY
- PROVIZORNÍ SVISLÉ DOPRAVNÍ ZNAČENÍ

AKTUALIZACE 03/2016

Číslo změny:	Obsah změny:	Datum změny:
01	-	-
02	-	-
03	-	-

Investor:



Správa železniční dopravní cesty

Správa železniční dopravní cesty, s.o.
Dlážděná 1003/7, 110 00 Praha 1

Stavební správa západ
Sokolovská 278/1955, 190 00 Praha 9

Generální projektant:



SUDOP PRAHA a.s.
Olšanská 1a, 130 80 Praha 3
tel.: +420 267 094 111
fax: +420 224 230 316
e-mail: praha@sudop.cz

Hlavní inženýr projektu:
ING. MICHAL MEČL

Garant profese:
ING. JAN DOČEKAL

Středisko:
PROJEKTOVÉ STŘEDISKO PLZEŇ

Vedoucí střediska:
ING. OTA HELLER

Odpovědný projektant SO, IO, PS:
MIROSLAV FUNDA

Vypracoval:
MIROSLAV FUNDA

Kontroloval:
ING. JAN DOČEKAL

Název akce:
OPTIMALIZACE TRAŤOVÉHO ÚSEKU
MSTĚTICE (MIMO) - PRAHA-VYSOČANY (VČETNĚ)

Číslo smlouvy:
15 086 201

Část:
SOUHRNNÁ ČÁST
DOPRAVNÍ OPATŘENÍ

Projektový stupeň:
PD

Datum:
08/2016

Číslo části:
B.08

Název přílohy:
DOPRAVNÍ REŽIM 03A PRO ŽELEZNIČNÍ MOST
V KM 19,503

Měřítka:
Počet formátů:
2 A4

Číslo přílohy:
4