

DEMONTÁŽ STÁVAJÍCÍ OCELOVÉ KONSTRUKCE

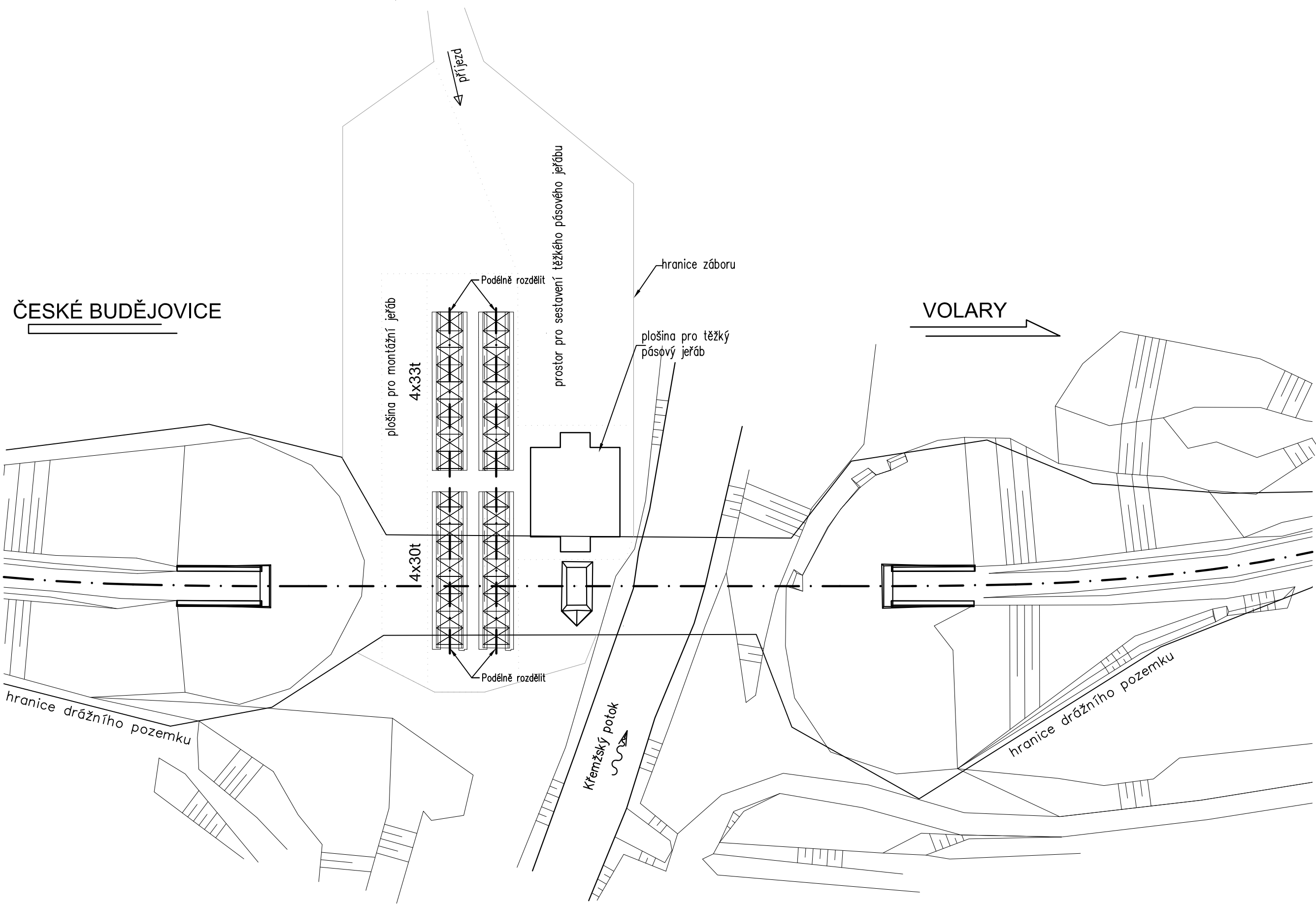
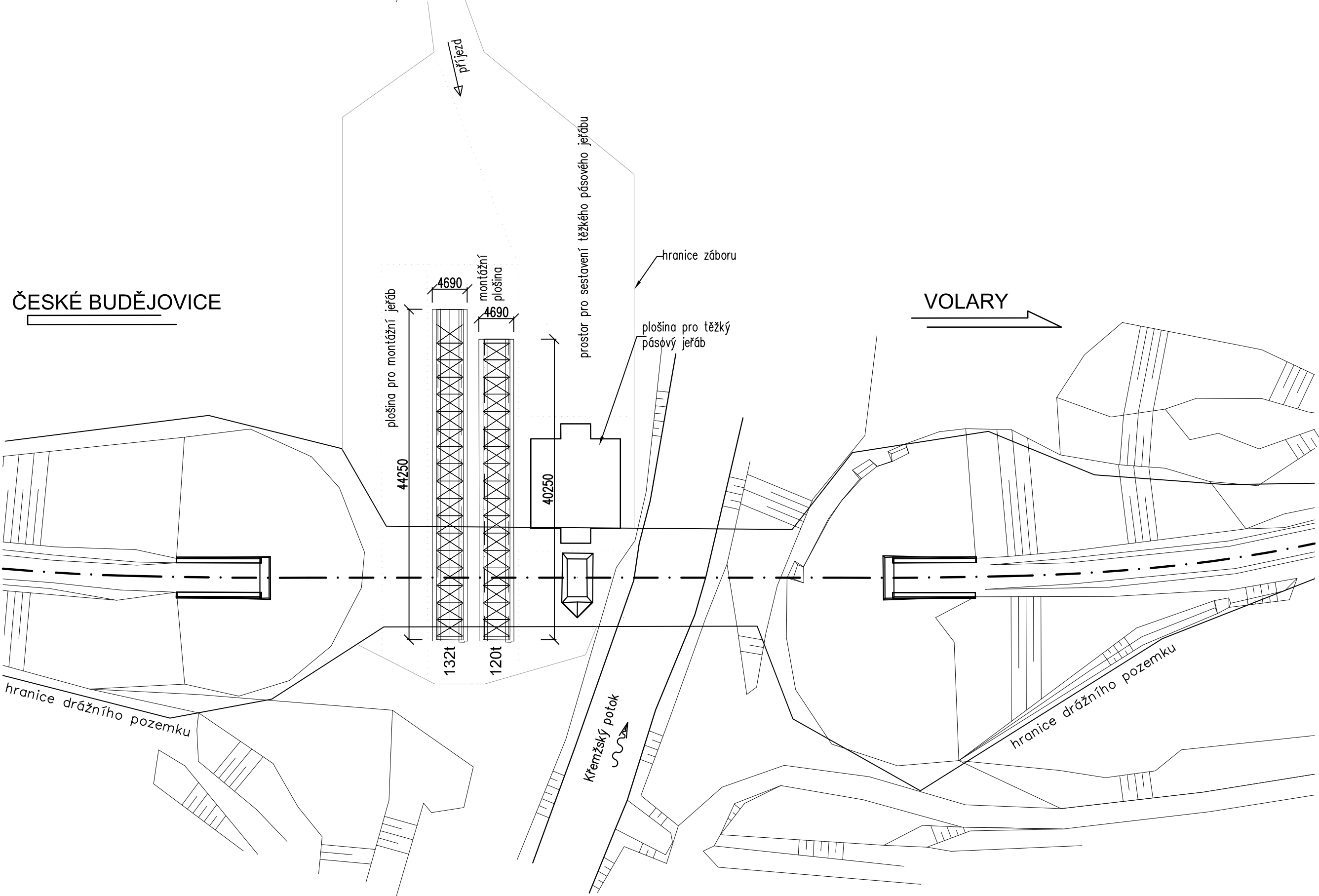
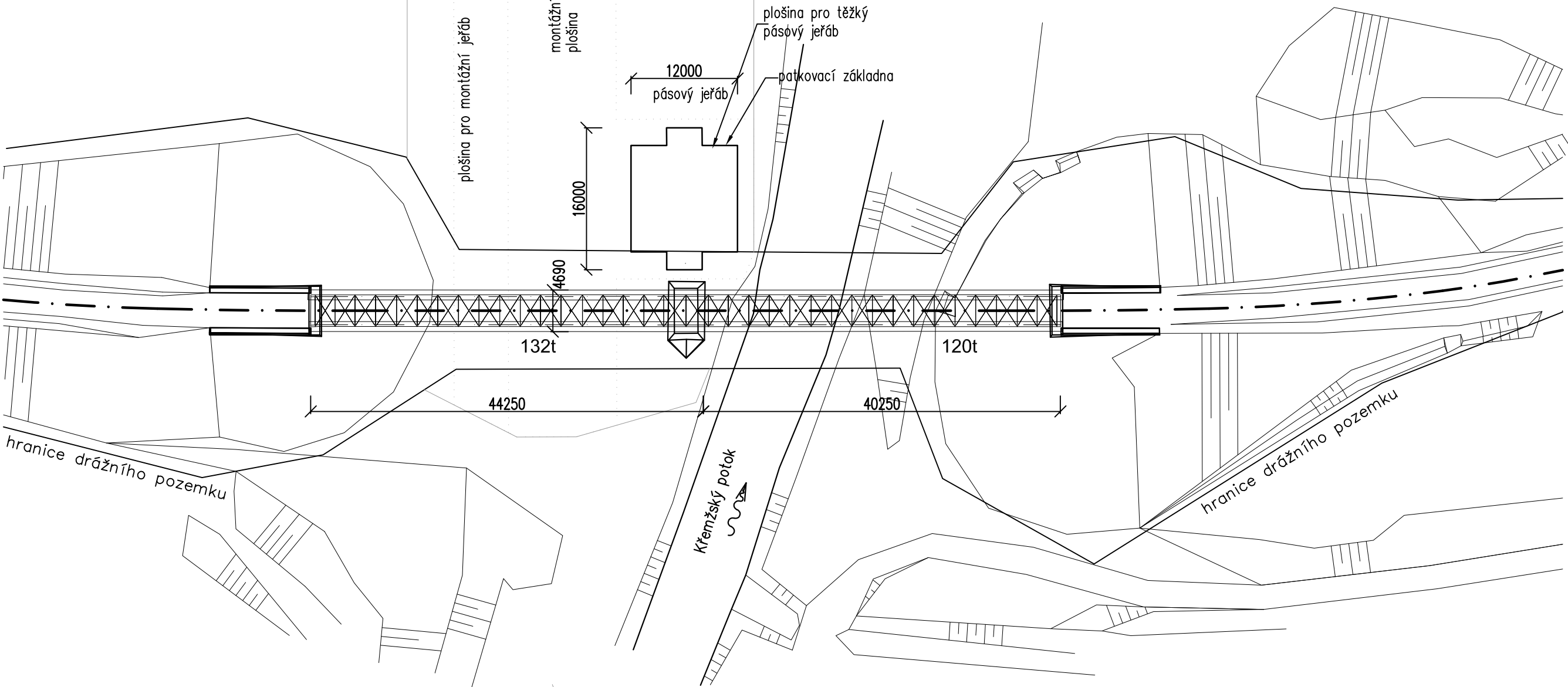


SCHÉMA ZAVĚŠENÍ VĚTŠÍ ČÁSTI STÁVAJÍCÍ OK

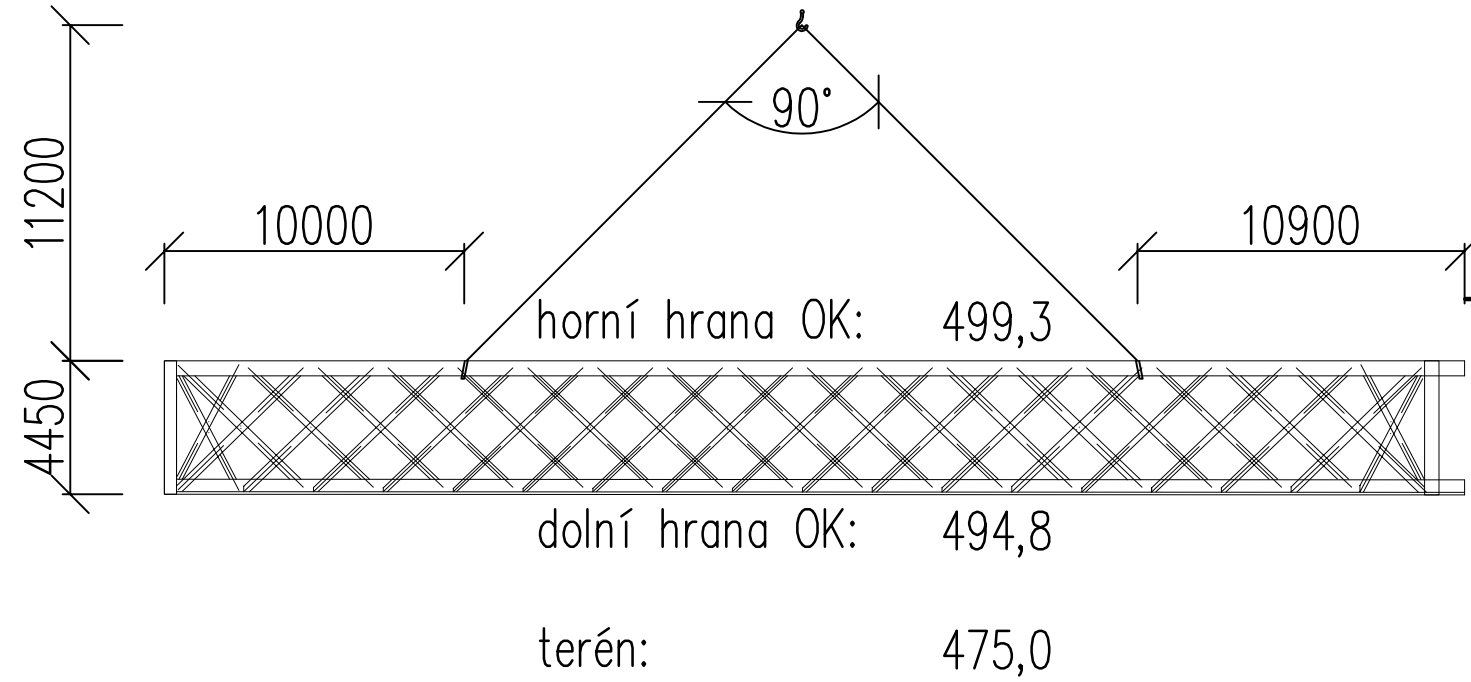
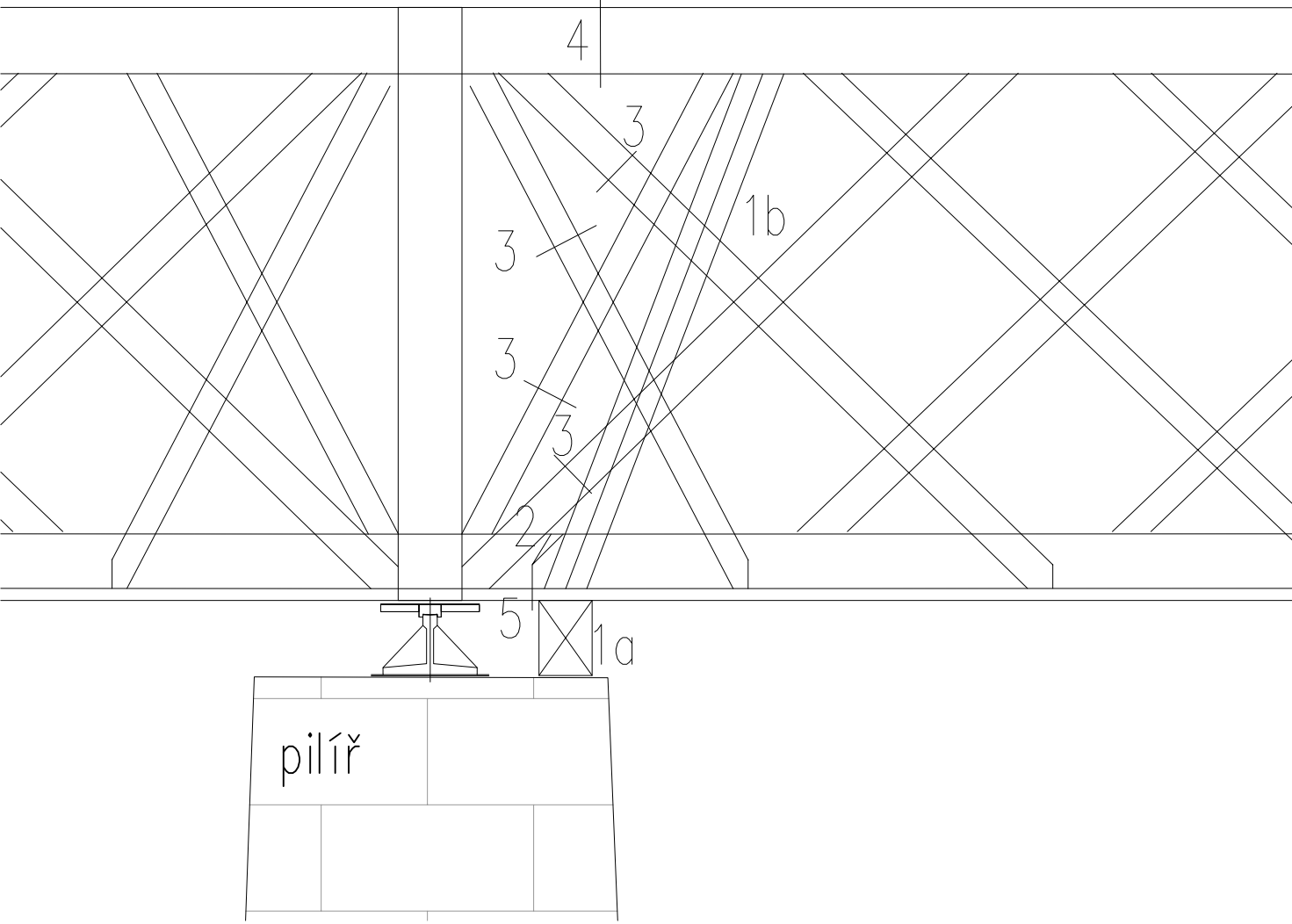





SCHÉMA ROZDĚLENÍ STÁVAJÍCÍ OK

řezy provést po zavěšení na jeřáb



- Postup rozdělení stávající OK:
1. odstrojení konstrukce od železničního svršku a zábradlí
 2. podepření konstrukce na pilíři a vyztužení dočasnými výztuhami (1)
 3. zavěšení části OK na jeřáb
 4. naříznutí dolního pásu hlavního nosníku (2)
 5. upálení výplňových prutů (3)
 6. odříznutí horního pásu hlavního nosníku (4)
 7. dokončení řezu dolního pásu hlavního nosníku (5)

VÝŠKOVÝ SYSTÉM Bpv		SOUŘADNICOVÝ SYSTÉM S-JTSK	
Číslo změny:		Datum změny:	
01		-	
02		-	
03		-	
Objednatel:			
		Správa železniční dopravní cesty, s.o. Dlážděná 1003/7, 110 00 Praha 1	
		Stavební správa Plzeň P O BOX 188, Purkyňova 22, 304 88 Plzeň1	
Generální projektant:		Hlavní inženýr projektu:	
		ING. PAVEL LANGER	
		Garant profese:	
		ING. JIŘÍ ELBEL	
SUDOP PRAHA a.s. Olšanská 1a, 130 80 Praha 3 tel.: +420 267 094 111 fax: +420 224 230 316 e-mail: praha@sudop.cz			
Zpracovatel SO 16-24-01 Křemže - Zlatá Koruna, železniční most v km 15,365			
		SUDOP BRNO, spol. s r.o. Kounicova 26, 611 36 Brno telefon: +420 972 624 056 fax: +420 541 211 310 e-mail: sudop@sudop-brno.cz	
Vedoucí střediska:		Kontroloval:	
ING. KAREL PUKL		ING. KMOŠEK DAVID	
Odpovědný projektant SO, IO, PS:		Vypracoval:	
ING. RADOMÍR HANÁK		ING. KOUŘIL JAN	
Název akce:			
REVITALIZACE TRATI		Číslo smlouvy:	
ČESKÉ BUDĚJOVICE - VOLARY		11 136 201	
Část:		Projektový stupeň:	
SO 16-24-01 Křemže - Zlatá Koruna,		PROJEKT	
železniční most v km 15,365		Datum:	
		30.04.2012	
		Číslo části:	
		E1.4	
Název přílohy:		Měřítko:	
DEMONTÁŽ STÁVAJÍCÍ OCELOVÉ KONSTRUKCE		1:50	
		Počet formátů:	
		9xA4	
		Číslo přílohy:	
		3.12.2	