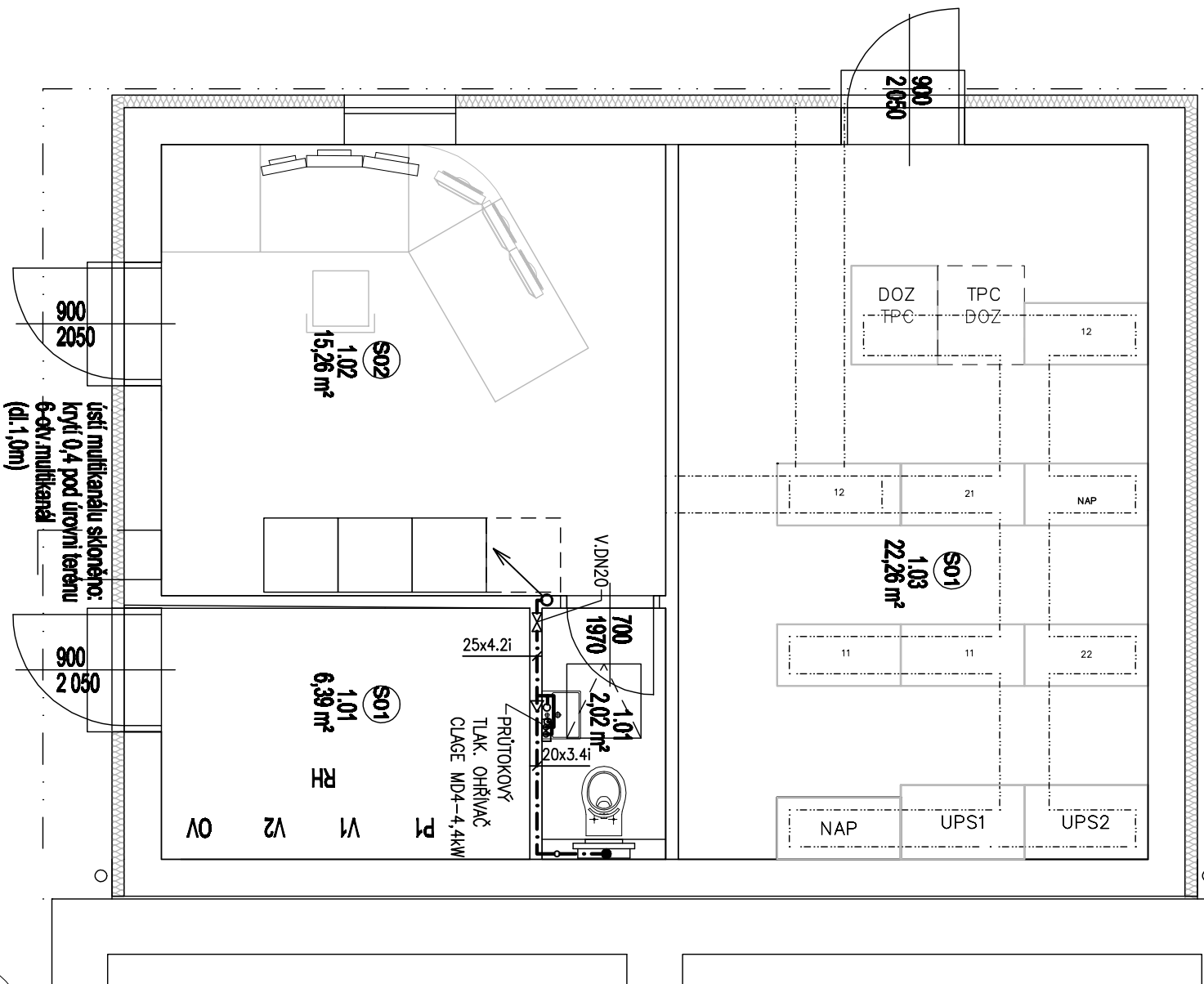


## S1NP

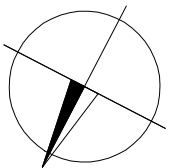
A



A

Volany

Lesky Nummiv



## LEGENDA MÍSTNOSTÍ

Č.M.	ÚČEL, MÍSTNOSTI	PODLAHA		STŘEP	STĚNY	POZNÁMKA
		M²	POVRCH			
1.01	ENERGETICKÉ ZVÝŠENÍ	4,39	PCB	asfalt šlá	VPC, asfalt šlá	001
1.02	ODOLNOST ZVÝŠENÍ + POKRYTÍ KRYVIZNÍ	14,39	PCB	asfalt šlá	VPC, asfalt šlá	002 - základní podoba
1.03	ZVÝŠEDLOVNÁ ZVÝŠENÍ	22,29	PCB	asfalt šlá	VPC, asfalt šlá	001
1.04	WC	2,02	PCB	asfalt šlá	VPC, asfalt šlá	001

**VÝŠKOVÝ SYSTÉM Bpv**      **SOUŘADNICOVÝ SYSTÉM S-JTSK**

Číslo změny:	Obsah změny:	Datum změny:
01	-	-
02	-	-
03	-	-

**Objednatel:**

**Sprievak železniční dopravní cest**

### Generální projektant:



**SUDOP PRAHA a.s.**  
*Hlavní inženýr projektu*

**Oišanská 1a, 130 80 Praha 3**

tel.: +420 267 094 111

**fax: +420 224 230 316**

e-mail: [praha@sudop.cz](mailto:praha@sudop.cz)

**Garant profese:**

**Středisko:**  
**STŘEDISKO ARCHITEKTURY A POZEMNÍCH STAVEB**

**Vedoucí střediska:**

**Odpovedný projektant SO, IO, PS:** **Vypracoval:**

**Vypracoval:**

**Kontrolová:**

ING. ONDŘEJ KAČKA

**ING. ARCH. JAKUB JAKUBEC**

**ING. ZUZANA MARTINKOVÁ**

**ING. ONDŘEJ KAČKA**

**Назва акце:**

## REVITALIZACE TRATÍ

# ČESKÉ BUDĚJOVICE - VOLARY

## Cast

**Datum:**

**SO 29-26-01 ŽST Horní Planá,**

## zařízení prostor pro umístění technologií

**Název přílohy:**

**Měřitko:**

1:50	2xA4
------	------

# VODOVOD- PŘÍZEMÍ

9.