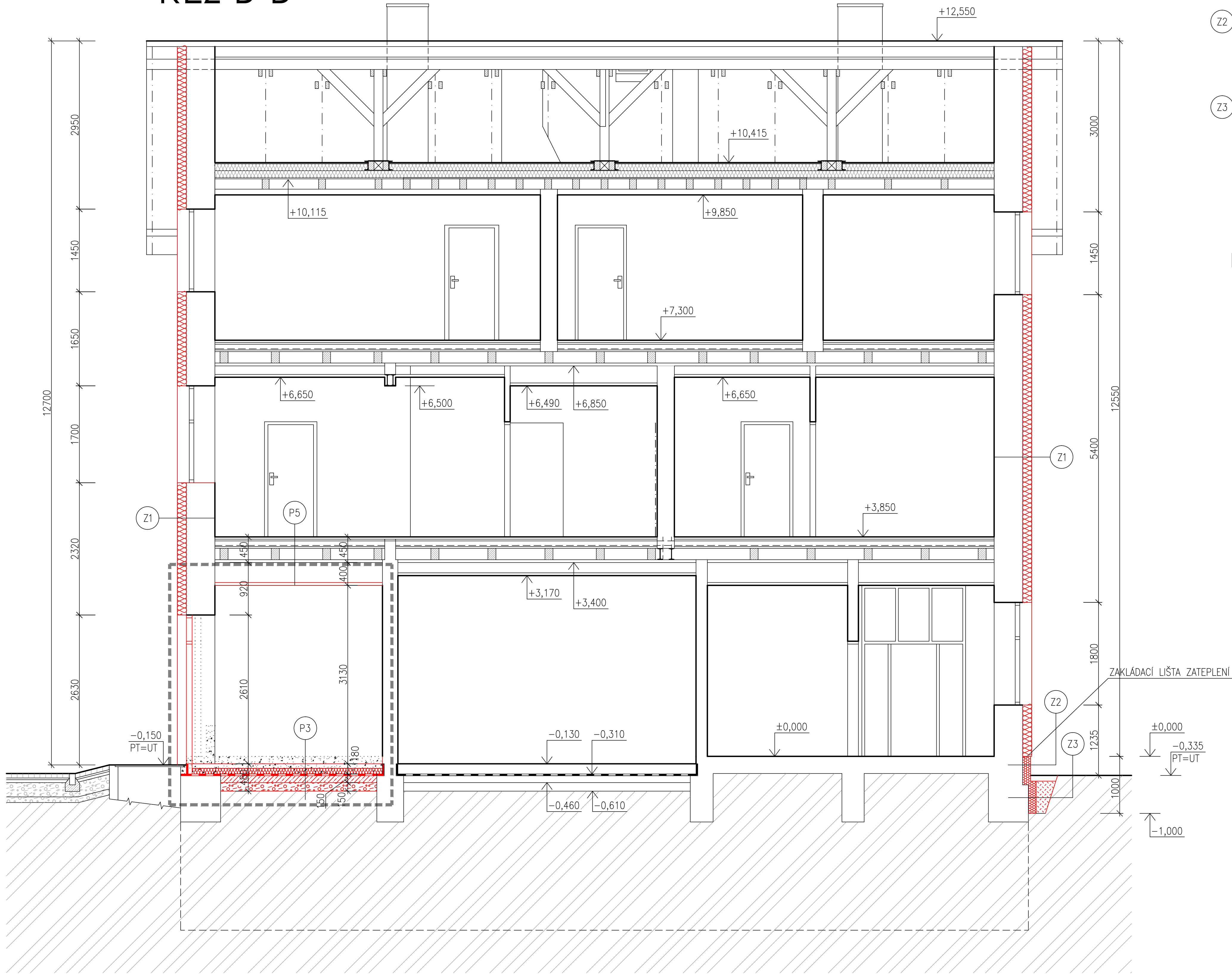


ŘEZ B-B



LEGENDA SKLADEB

- Z1** NOVĚ NAVRHOVANÉ:

 - PROBARVENÁ SILIKONOVÁ FASÁDNÍ OMÍTKA ZRNITOST 2 mm
 - CEMENTOVÁ STĚRKA + ARMOVACÍ SÍTKA
 - TEPELNÁ IZOLACE POLYSTYREN EPS 70 F TL 160 mm (KOTVENÁ + PŘEKRYTÍ)
 - CEMENTOVÉ LEPIDLO

STÁVAJÍCÍ:

 - BRIZOLITOVÁ FASÁDNÍ OMÍTKA (NUTNÉ LOKÁLNĚ VYSPRAVIT)
 - OBVODOVÉ ZDIVO

NOVĚ NAVRHOVANÉ:

 - STUKOVÁ OMÍTKA
 - MALBA
- Z2** NOVĚ NAVRHOVANÉ:

 - KAMENNÁ MOZAIKOVÁ OMÍTKA
 - CEMENTOVÁ STĚRKA + ARMOVACÍ SÍTKA
 - TEPELNÁ IZOLACE POLYSTYREN XPS TL 140 mm (KOTVENÁ + PŘEKRYTÍ)
 - CEMENTOVÉ LEPIDLO

STÁVAJÍCÍ:

 - ZÁKLADOVÉ ZDIVO BETON/KÁMEN
- Z3** STÁVAJÍCÍ:

 - OKOLNÍ TERÉN

NOVĚ NAVRHOVANÉ:

 - HUTNĚNÝ TERÉN
 - NETKANÁ POLYPROPYLENOVÁ FÓLIE (300 g/m²)
 - TEPELNÁ IZOLACE POLYSTYREN XPS TL 140 mm
 - CEMENTOVÉ LEPIDLO

STÁVAJÍCÍ:

 - ZÁKLADOVÉ ZDIVO BETON/KÁMEN
- P3** NOVĚ NAVRHOVANÉ:

 - KERAMICKÁ DLAŽBA
 - CEMENTOVÉ LEPIDLO
 - BETONOVÁ MAZANINA + KARI SÍŤ TL 80 mm
 - SEPARAČNÍ FÓLIE
 - TEPELNÁ IZOLACE TL 100 mm
 - HYDROIZOLAČNÍ ASFALTOVÝ PÁS
 - PENETRAČNÍ NÁTER
 - PODKLADNÍ BETONOVÁ DESKA tl. 150 mm,
 - BETON C20/25 + KARI SÍŤ ø6/6 6150/150
 - HUTNĚNÝ NÁSTYP ZE STĚRKODRTI tr. 0/63 tl. 150 mm
 - PŮVODNÍ HUTNĚNÝ TERÉN
- P5** STÁVAJÍCÍ:

 - KERAMICKÁ DLAŽBA
 - CEMENTOVÉ LEPIDLO
 - DŘEVOSTĚPKOVÉ DESKY P+D TL 16 mm
 - DŘEVĚNÁ PRKNA TL. 30 mm
 - NÁSTYP (PÍSEK/SKIVARA) TL 100 mm + DŘEVĚNÉ TRÁMY V=80 mm
 - DŘEVĚNÁ PRKNA TL. 30 mm
 - DŘEVĚNÉ NOSNÉ TRÁMY 140/200 mm á 900 mm

NOVĚ NAVRHOVANÉ:

 - SDK PODHLED PROTIPOŽÁRNÍ (E1 45)
 - VZDUCHOVÁ MEZERA
 - SDK PODHLED GKBI TL 12,5 mm NA ROST Z POZINKOVANÝCH PROFILŮ
 - CELOPLOŠNÁ SÁDROVÁ STĚRKA
 - MALBA

ŘEZ B-B

1:50

POZNÁMKA

- VEŠKERÉ ROZMĚRY OVĚŘIT PŘI REALIZACI STAVBY.
- SKUTEČNÝ STAV BYL ZPRACOVÁN PRO VIDITELNÉ KONSTRUKCE, PŘI REALIZACI NAVRHOVANÝCH ÚPRAV JE NUTNÉ PROVĚŘIT SKUTEČNÉ MATERIÁLOVÉ KONSTRUKČNÍ PROVEDENÍ.
- PŘEDMĚTEM ŘEŠENÍ JSOU PROSTORY OHRANIČENÉ JAKO ZAJMOVÉ ŮZEMÍ VIZ LEGENDA HMOT (ŠEDÁ ČÁRKOVANÁ ČARA) A PROVEDENÍ ZATEPLENÍ VNĚJŠÍHO PLÁŠTĚ (ZDIVO) OBJEKTU.
- PŘED ZAHÁJENÍM JAKÝCHKOLIV BOURACÍCH PRACÍ BUDOU NEJDŘÍVE ZAJIŠTĚNY STÁVAJÍCÍ NOSNÉ KONSTRUKCE.
- V MÍSTĚ ZALOŽENÍ ZATEPLENÍ NAD ÚROVNÍ TERÉNU (V MÍSTĚCH STÁVAJÍCÍCH PŘÍZDÍVEK ZE ŠALOVACÍHO ZDIVA) BUDE ZALOŽENÍ PROVEDENO Z IZOLANTU Z MINERÁLNÍ VATY TL 160 mm, TATO IZOLACE BUDE PROVEDENA V ŠÍŘCE MIN. 900 mm.
- STÁVAJÍCÍ DEŠŤOVÉ SVODY BUDOU DEMONTOVÁNY, BUDE PROVEDENO PROSTAVĚNÍ KOTVENÍ NOVÝM KONTAKTNÍM ZATEPLENÍM FASÁDY A PO PROVEDENÍ PRACÍ BUDOU ZPĚTNĚ NAINSTALOVÁNY. V PRŮBĚHU STAVBY BUDOU NAHRAZENY FLEXIBILNÍMI HADICEMI.
- OŠTĚNÍ A NADPRAŽÍ OKEN BUDE ZATEPLENO IZOLACÍ TL.30 mm.
- STAVEBNÍ ÚPRAVY BUDOU PROVEDENY S OHLEDEM NA STÁVAJÍCÍ SKUTEČNÝ STAV KONSTRUKCÍ ZJIŠTĚNÝ PŘI REALIZACI.
- VŠECHNY PRÁCE PROVÁDĚT DLE PLATNÝCH ČSN A TECHNOLOGICKÝCH PRAVIDEL ZA DODRŽENÍ BEZPEČNOSTI PRÁCE.
- V PŘÍPADĚ NEJASNOSTÍ ČI NEPŘEDVÍDANÝCH OKOLNOSTÍ NUTNO PŘIZVAT PROJEKTANTA K POSOUZENÍ RESP. UPŘESNĚNÍ DALŠÍHO POSTUPU PRACÍ NA STAVBĚ.

±0,000 = PODLAHA 1. PODLAŽÍ

Veškerá práva vyhrazena. Tento výkres je majetkem projektanta a nesmí být použit celý ani z části bez písemného souhlasu.

VYPRACOVAL BC.M.KUBÁTOVÁ		ZODP.PROJEKTANT ING.R.MYSLIVEC		<div><div>GENERÁLNÍ PROJEKTANT</div><div><div>TAPA</div>projekt</div><div>TAPA projekt s.r.o. Waldhauserova 94B, Hlávčkov Brod 580 01 IČO:25 92 93 13, tel. +420 569 333 273 e-mail:posta@tapa-p.cz</div></div>
OBEC: DAČICE		KRAJ: JIHOČESKÝ		
INVESTOR: SPRÁVA ŽELEZNIC, státní organizace Dlážděná 1003/7, Nové Město, 110 00 Praha1				
DAČICE ON - TLAKOVÁ KANALIZACE, WC PRO INVALIDY, TEPELNÉ ČERPADLO, ZATEPLENÍ				
D.2.2.a.1 ARCHITEKTONICKO-STAVEBNÍ ŘEŠENÍ k.ú. Dačice por.č. stavby 1428 por.č. 1432/1, 1440/1, 2799/1, 2843/1, 2839/1, 2843/12, 2798, 1429, 1449, 2797/5				
NÁZEV VÝKRESU: ŘEZ B-B				
		DATUM ÚČEL ZAK.Č. MĚŘÍTKO Č.V. D.2.2.a.1-06		11/2021 PDPS 20006 Č.KOPIE