

LEGENDA SKLADEB

Z1 NOVĚ NAVRHOVÁNE:
-PROBARVENÁ SILIKONOVÁ FASÁDNÍ OMÍTKA ZRNITOST 2 mm
-CEMENTOVÁ STĚRKA + ARMOVACÍ SÍTKA
-TEPELNÁ IZOLACE POLYSTYREN EPS 70 F TL 160 mm
(KOTVENÁ + PŘEKRYTÍ)
-CEMENTOVÉ LEPIDLO
STÁVAJÍCÍ:
-BRZÍCÍOVÁ FASÁDNÍ OMÍTKA (NUTNĚ LOKÁLNĚ VYSPRAVIT)
-OBVODOVÉ ZDIVO
NOVĚ NAVRHOVÁNE:
-ŠTUKOVÁ OMÍTKA
-MALBA

Z3 STÁVAJÍCÍ:
-OKOLNÍ TERÉN
NOVĚ NAVRHOVÁNE:
-HUTNĚNÝ TERÉN
-NETKANÁ POLYPROPYLENOVÁ FÓLIE (300 g/m²)
-TEPELNÁ IZOLACE POLYSTYREN XPS TL 140 mm
STÁVAJÍCÍ:
-ZAKLADOVÉ ZDIVO BETON/KÁMEN

P3 NOVĚ NAVRHOVÁNE:
-KERAMICKÁ DLÁŽBA
-CEMENTOVÉ LEPIDLO
-BETONOVÁ MAZANINA + KARI SÍŤ TL 80 mm
-SEPARAČNÍ FÓLIE
-TEPELNÁ IZOLACE TL 100 mm
-HYDROIZOLAČNÍ ASFALTOVÝ PÁS
-PENETRAČNÍ NÁTĚR
-PODKLADNÍ BETONOVÁ DESKA II. 150 mm,
BETON C20/25 + KARI SÍŤ #6/6 6150/150
-HUTNĚNÝ NÁSYP ZE STĚRKODRTI fr. 0/63 II. 150 mm
-PŮVODNÍ HUTNĚNÝ TERÉN

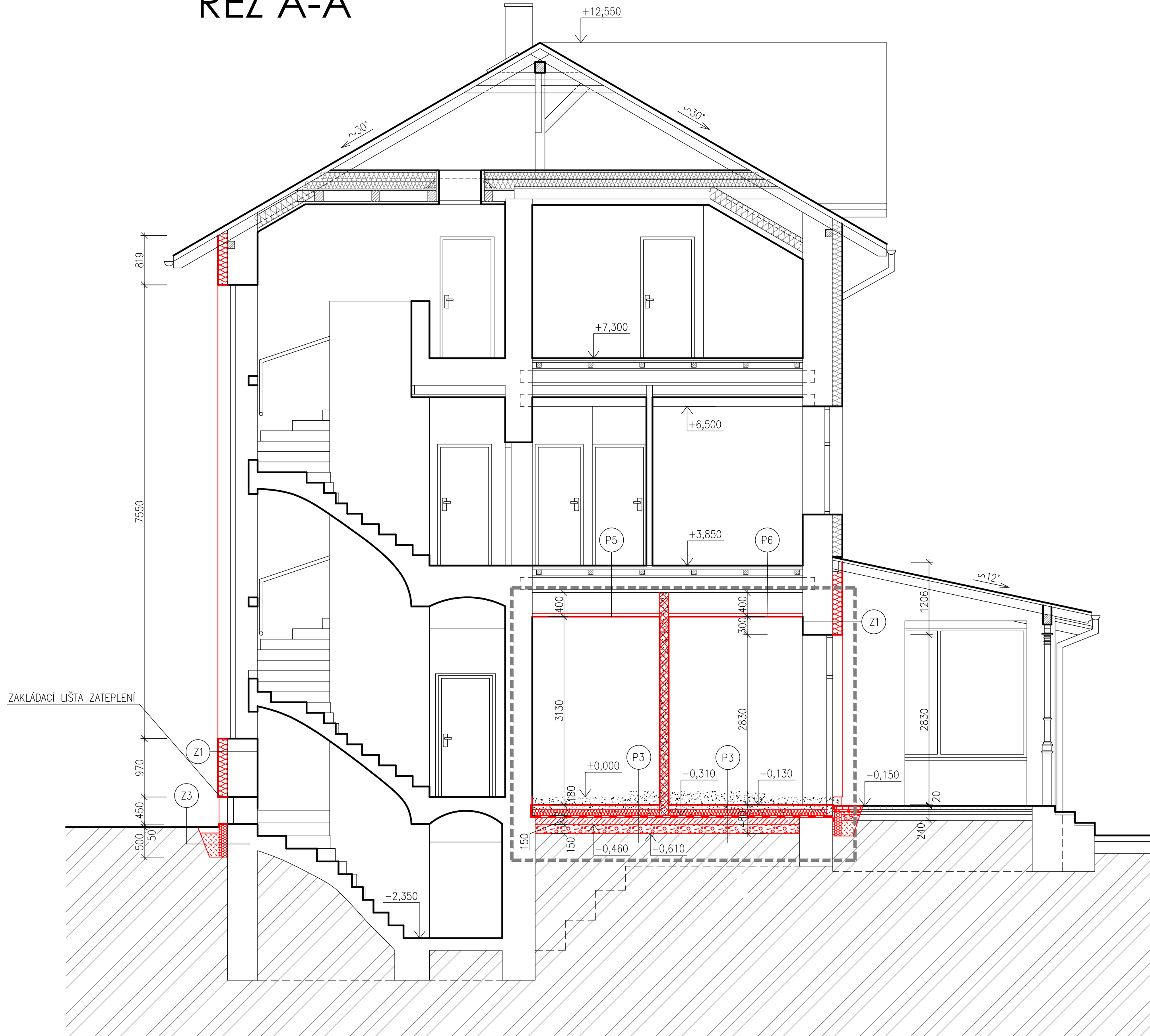
P5 STÁVAJÍCÍ:
-KERAMICKÁ DLÁŽBA
-CEMENTOVÉ LEPIDLO
-DŘEVOSTĚPKOVÉ DESKY P+D TL 16 mm
-DŘEVĚNÁ PRKNA TL 30 mm
-NÁSYP (PISEK/SKIVÁRA) TL 100 mm + DŘEVĚNÉ TRÁMY V=80 mm
-DŘEVĚNÁ PRKNA TL 30 mm
-DŘEVĚNÉ NOSNÉ TRÁMY 140/200 mm 6 900 mm
NOVĚ NAVRHOVÁNE:
-SDK PODHLÉD PROTIPŮŽARNÍ (EI 45)
-VZDUCHOVÁ MEZERA
-SDK PODHLÉD GK8 TL 12,5 mm NA ROŠT Z POZNÍKOVANÝCH PROFILŮ
-CELOPLOŠNÁ ŠKROVÁ STĚRKA
-MALBA

P6 STÁVAJÍCÍ:
-PVC
-LEPIDLO
-DŘEVOSTĚPKOVÉ DESKY P+D TL 16 mm
-DŘEVĚNÁ PRKNA TL 30 mm
-NÁSYP (PISEK/SKIVÁRA) TL 100 mm + DŘEVĚNÉ TRÁMY V=80 mm
-DŘEVĚNÁ PRKNA TL 30 mm
-DŘEVĚNÉ NOSNÉ TRÁMY 140/200 mm 6 900 mm
NOVĚ NAVRHOVÁNE:
-SDK PODHLÉD PROTIPŮŽARNÍ (EI 45)
-VZDUCHOVÁ MEZERA
-SDK PODHLÉD GK8 TL 12,5 mm NA ROŠT Z POZNÍKOVANÝCH PROFILŮ
-CELOPLOŠNÁ ŠKROVÁ STĚRKA
-MALBA

LEGENDA HMOT

- STÁVAJÍCÍ ZDIVO
- BOURANÉ KONSTRUKCE
- NOVĚ NAVRHOVÁNE PŘÍČKOVÉ ZDIVO TL 150 mm A ZAZDÍVKY Z PÓROBETONOVÝCH PŘÍČKOVEK, P2-500, NA LEPIDLO PLNOPLOŠNĚ MALTOVÁNO
- PROSTÝ BETON
- HUTNĚNÝ NÁSYP
- NASYPANÁ HUTNĚNÁ ZEMINA
- PŮVODNÍ HUTNĚNÝ TERÉN
- KONTAKTNÍ ZATEPLOVACÍ SYSTÉM – EXTRUDOVANÝ POLYSTYREN XPS
- KONTAKTNÍ ZATEPLOVACÍ SYSTÉM – EXPANDOVANÝ POLYSTYREN EPS
- ZÁJMOVÉ ÚZEMÍ (TEPELNÉ ČERPADLO, KOTELNA, WC TP)
+ ZATEPLENÍ + DOTČENÉ ZPEVNĚNÉ PLOCHY

ŘEZ A-A



ŘEZ A-A

1:50

POZNÁMKA

- VEŠKERÉ ROZMĚRY OVĚŘIT PŘI REALIZACI STAVBY.
- SKUTEČNÝ STAV BYL ZPRACOVÁN PRO VIDITELNÉ KONSTRUKCE, PŘI REALIZACI NAVRHOVANÝCH ÚPRAV JE NUTNÉ PROVĚŘIT SKUTEČNÉ MATERIÁLOVÉ KONSTRUKČNÍ PROVEDENÍ.
- PŘEDMĚTEM ŘEŠENÍ JSOU PROSTORY OHRANIČENÉ JAKO ZÁJMOVÉ ÚZEMÍ VIZ LEGENDA HMOT (ŠEDÁ ČÁRKOVANÁ ČARA) A PROVEDENÍ ZATEPLENÍ VNĚJŠÍHO PLÁŠTĚ (ZDIVO) OBJEKTU.
- PŘED ZAŘÍZENÍM JAKÝCHKOLIV BOURACÍCH PRACÍ BUDOU NEJDŘÍVE ZAJIŠTĚNÝ STÁVAJÍCÍ NOSNÉ KONSTRUKCE.
- V MÍSTĚ ZALOŽENÍ ZATEPLENÍ NAD ÚROVNI TERÉNU (V MÍSTĚCH STÁVAJÍCÍCH PŘÍZDÍVEK ZE ŠALOVACÍHO ZDIVA) BUDE ZALOŽENÍ PROVEDENO Z IZOLANTU Z MINERÁLNÍ VATY TL 160 mm, TATO IZOLACE BUDE PROVEDENA V ŠÍŘCE MIN. 900 mm.
- STÁVAJÍCÍ DEŠŤOVÉ SVODY BUDOU DEMONTOVÁNY, BUDE PROVEDENO PROSTAVĚNÍ KOTVENÍ NOVÝM KONTAKTNÍM ZATEPLENÍM FASÁDY A PO PROVEDENÍ PRACÍ BUDOU ZPĚTNĚ NAINSTALOVÁNY. V PRŮBĚHU STAVBY BUDOU NAHRAZENY FLEXIBILNÍMI HADICEMI.
- OSTĚNÍ A NADPRAŽÍ OKEN BUDE ZATEPLENO IZOLACÍ TL.30 mm.
- STAVEBNÍ ÚPRAVY BUDOU PROVEDENY S OHLEDEM NA STÁVAJÍCÍ SKUTEČNÝ STAV KONSTRUKCÍ ZJIŠTĚNÝ PŘI REALIZACI.
- VŠECHNY PRÁCE PROVÁDĚT DLE PLATNÝCH ČSN A TECHNOLOGICKÝCH PRAVIDEL ZA DODRŽENÍ BEZPEČNOSTI PRÁCE.
- V PŘÍPADĚ NEJASNOSTÍ ČI NEPŘEDVÍDANÝCH OKOLNOSTÍ NUTNO PŘÍZVAT PROJEKTANTA K POSOUZENÍ RESP. UPŘESNĚNÍ DALŠÍHO POSTUPU PRACÍ NA STAVBĚ.

±0,000 = PODLAHA 1. PODLAŽÍ

Vedlejší práva vyhrazena. Tento výkres a detail je majetkem projektanta a nesmí být použit celý ani z části bez písemného souhlasu.

VYPRACOVAL BC.M.KUBÁTOVÁ	ZODP.PROJEKTANT ING.B.MYSLIVEC	GENERÁLNÍ PROJEKTANT TAPA projekt
OBEC: DAČICE	KRAJ: JIHOČESKÝ	TAPA projekt s.r.o. Waldhausanova 948, Havlíčkův Brod 580 01 IČO:25 92 93 13, tel. +420 569 333 273 e-mail:post@tapa-p.cz
INVESTOR: SPRÁVA ŽELEZNIC, státní organizace Dlážděná 1003/7, Nové Město, 110 00 Praha1	DAČICE ON - TLAKOVÁ KANALIZACE, WC PRO INVALIDY, TEPELNÉ ČERPADLO, ZATEPLENÍ D.2.2.a.1 ARCHITEKTONICKO-STAVEBNÍ ŘEŠENÍ k.ú. Dačice par.č. slatky 1429 par.č. 1432/1, 1440/1, 2799/1, 2843/1, 2839/1, 2843/12, 2798, 1429, 1449, 2797/5	DATUM 11/2021 ÚČEL PDPS ZAK.Č. 20006 MĚŘÍTKO 1:50 Č.KOPIE
NÁZEV VÝKRESU: ŘEZ A-A	Č.V. D.2.2.a.1-05	