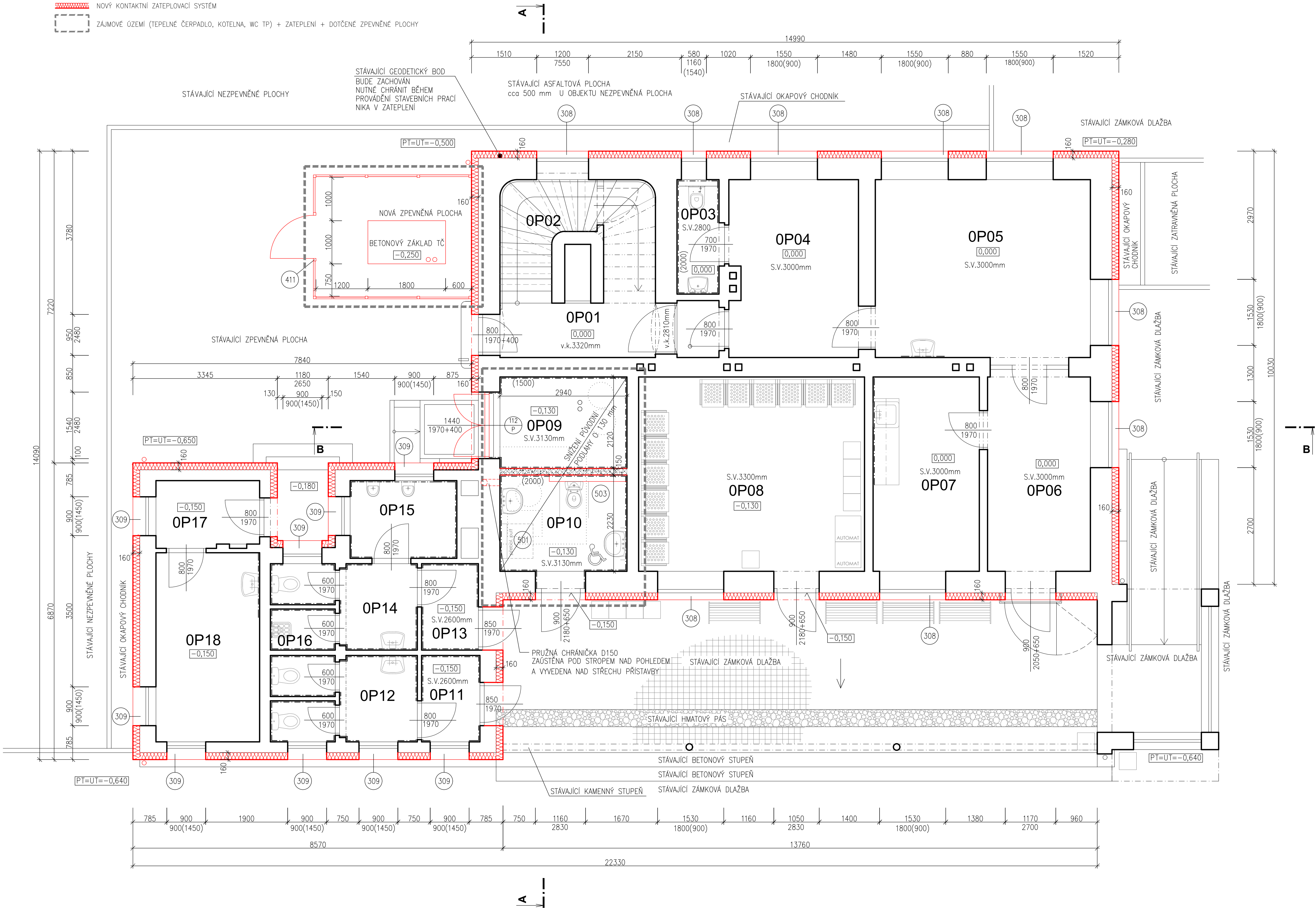


LEGENDA HMOT

- STÁVAJÍCÍ ZDVO
- BOURANÉ KONSTRUKCE
- NOVĚ NAVRHOVANÉ PŘÍČKOVÉ ZDVO TL 150 mm A ZAZDÍVKY Z PÓRBETONOVÝCH PŘÍČKOVEK, P2-500, NA LEPIDLO PLNOPLOŠNĚ MALTOVANO
- NOVÝ KONTAKTNÍ ZATEPLOVACÍ SYSTÉM
- ZÁJMOVÉ ŮZEMI (TEPELNÉ ČERPADLO, KOTELNA, WC TP) + ZATEPLENÍ + DOTČENÉ ZPEVNĚNÉ PLOCHY



Tabulka místností						
Číslo	Účel místnosti	Plocha [m²]	Podlaha	Stěny	Strop	Střecha
OP01	CHODBA	9,79	KERAMICKÁ DLAŽBA	S ŠTUKOVÁ OMÍTKA MALBA KERAM. SOKL V=100mm	S ŠTUKOVÁ OMÍTKA MALBA	S
OP02	SCHODIŠTĚVÝ PROSTOR	4,67	KAMENNE	S ŠTUKOVÁ OMÍTKA MALBA KERAM. SOKL V=100mm	S ŠTUKOVÁ OMÍTKA MALBA	S
OP03	WC	2,57	KERAMICKÁ DLAŽBA	S ŠTUKOVÁ OMÍTKA MALBA KERAM.OBKŁAD V=200mm	S ŠTUKOVÁ OMÍTKA MALBA	S
OP04	ŠATNA + DENNÍ MÍSTNOST	12,14	PVC + PVC LÍŠTA	S ŠTUKOVÁ OMÍTKA MALBA	S ŠTUKOVÁ OMÍTKA MALBA	S
OP05	DOPRAVNÍ KANCELÁŘ	20,52	PVC + PVC LÍŠTA	S ŠTUKOVÁ OMÍTKA MALBA	S ŠTUKOVÁ OMÍTKA MALBA	S
OP06	MANIPULAČNÍ MÍSTNOST	10,71	PVC + PVC LÍŠTA	S ŠTUKOVÁ OMÍTKA MALBA	S ŠTUKOVÁ OMÍTKA MALBA	S
OP07	KUCHYŇKA	11,07	PVC + PVC LÍŠTA	S ŠTUKOVÁ OMÍTKA MALBA KERAMICKÝ OBKŁAD	S ŠTUKOVÁ OMÍTKA MALBA	S
OP08	ČEKÁRNA	23,54	PVC + PVC LÍŠTA	S ŠTUKOVÁ OMÍTKA MALBA	S ŠTUKOVÁ OMÍTKA MALBA	S
OP09	KOTELNA	6,23	KERAMICKÁ DLAŽBA	N ŠTUKOVÁ OMÍTKA MALBA KERAM. SOKL V=100mm	N ŠTUKOVÁ OMÍTKA MALBA	N
OP10	WC – TP	6,56	KERAMICKÁ DLAŽBA	N ŠTUKOVÁ OMÍTKA MALBA KERAM.OBKŁAD V=200mm	N ŠTUKOVÁ OMÍTKA MALBA	N
OP11	ZÁDVEŘÍ – ŽENY	2,70	KERAMICKÁ DLAŽBA	S ŠTUKOVÁ OMÍTKA MALBA KERAM.OBKŁAD V=200mm	S ŠTUKOVÁ OMÍTKA MALBA	S
OP12	WC – ŽENY	6,56	KERAMICKÁ DLAŽBA	S ŠTUKOVÁ OMÍTKA MALBA KERAM. SOKL V=100mm	S ŠTUKOVÁ OMÍTKA MALBA	S
OP13	ZÁDVEŘÍ – MUŽI	2,63	KERAMICKÁ DLAŽBA	S ŠTUKOVÁ OMÍTKA MALBA KERAM.OBKŁAD V=200mm	S ŠTUKOVÁ OMÍTKA MALBA	S
OP14	WC – MUŽI	5,07	KERAMICKÁ DLAŽBA	S ŠTUKOVÁ OMÍTKA MALBA KERAM.OBKŁAD V=200mm	S ŠTUKOVÁ OMÍTKA MALBA	S
OP15	WC – MUŽI	4,45	KERAMICKÁ DLAŽBA	S ŠTUKOVÁ OMÍTKA MALBA KERAM.OBKŁAD V=200mm	S ŠTUKOVÁ OMÍTKA MALBA	S
OP16	ÚKLIDOVÁ MÍSTNOST	1,43	KERAMICKÁ DLAŽBA	S ŠTUKOVÁ OMÍTKA MALBA KERAM.OBKŁAD V=200mm	S ŠTUKOVÁ OMÍTKA MALBA	S
OP17	ZÁDVEŘÍ	3,77	KERAMICKÁ DLAŽBA	S ŠTUKOVÁ OMÍTKA MALBA KERAM. SOKL V=100mm	S ŠTUKOVÁ OMÍTKA MALBA	S
OP18	NOCLEŽNA	10,51	PVC + PVC LÍŠTA	S ŠTUKOVÁ OMÍTKA MALBA KERAM.OBKŁAD V=1600mm	S ŠTUKOVÁ OMÍTKA MALBA	S
S	STÁVAJÍCÍ STAV	N	NOVĚ NAVRHOVANÉ	O	OPRAVA STÁVAJÍCÍHO (% – ROZSAH OPRAVY)	

PŮDORYS I. PODLAŽÍ

1:50

- VŠECHNY ROZMĚRY OVĚŘIT PŘI REALIZACI STAVBY.
- SKUTEČNÝ STAV BYL ZPRACOVÁN PRO VIDITELNÉ KONSTRUKCE, PŘI REALIZACI NAVRHOVANÝCH OPRAV JE NUTNÉ PROVĚŘIT SKUTEČNÉ MATERIÁLOVÉ KONSTRUKČNÍ PROVEDENÍ.
- PŘEDMĚT ŘEŠENÍ JSOU PROSTORY OHRANIČENÉ JAKO ZÁJMOVÉ ŮZEMI VIZ LEGENDA HMOT (ŠEDÁ ČÁRKOVANÁ ČARA) A PROVEDENÍ ZATEPLENÍ VNĚJŠÍHO PLÁŠTĚ (ZDVO) OBJEKTU.
- STÁVAJÍCÍ OCELOVÉ MRÍŽE NA FASÁDĚ BUDOU DEMONTOVÁNY, BUDE PROVEDENO PROSTAVĚNÍ KOTVENÍ NOVÝM KONTAKTNÍM ZATEPLENÍM FASÁDY A BUDOU ZPĚTNĚ NAINSTALOVÁNY.
- STÁVAJÍCÍ DEŠŤOVÉ SVODY BUDOU DEMONTOVÁNY, BUDE PROVEDENO PROSTAVĚNÍ KOTVENÍ NOVÝM KONTAKTNÍM ZATEPLENÍM FASÁDY A PO PROVEDENÍ PRACÍ BUDOU ZPĚTNĚ NAINSTALOVÁNY. V PRŮBĚHU STAVBY BUDOU NAHRAZENY FLEXIBILNÍMI HADICEMI.
- V MÍSTĚ ZALOŽENÍ ZATEPLENÍ NAD ÚROVNÍ TERÉNU (V MÍSTĚCH STÁVAJÍCÍCH PRÍZDÍVEK ZE ŠALOVACHO ZDVA) BUDE ZALOŽENÍ PROVEDENO Z IZOLANTU Z MINERÁLNÍ VATY TL 160 mm, TATO IZOLACE BUDE PROVEDENA V ŠÍŘCE MIN. 900 mm.
- OSAZENÍ A STAVEBNÍ PŘÍPRAVENOST PRO TEPELNÉ ČERPADLO BUDE PROVEDENO DLE POŽADÁVKŮ VYBRANÉHO DODAVATELE.
- OŠTĚNÍ A NADPRAŽÍ OKEN BUDE ZATEPLENO IZOLACÍ TL 30 mm.
- ZATEPLENÍ SOKLU BUDE PROVEDENO PO ROZEBRÁNÍ NEZBYTNÉHO PÁSU STÁVAJÍCÍ ZÁMKOVÉ DLAŽBY POPŘ. ODKOPÁNÍ NEZPEVNĚNÝCH PLOCH, KTERÉ BUDOU NÁSLEDNĚ UVEDENY DO PŮVODNÍHO STAVU VČETNĚ PODKLADNÍCH ŠTERKOVÝCH PLOCH.
- PRO MOŽNOST PŘÍPADNÉHO PŘÍPOJENÍ FVE NA STŘEŠE PŘÍZEMNÍ PŘÍSTAVBY OSAZENÁ DO OBVODOVÉ STĚNY CHRÁNIČKA Z WC NAD STŘECHU PŘÍSTAVBY (VE FASÁDĚ NYNÍ ZASLEPENO).
- PŘED ZAHAJENÍM JAKÝCHKOLIV BOURACÍCH PRACÍ BUDOU NEJDRŮVĚ ZAJIŠTĚNY STÁVAJÍCÍ NOSNÉ KONSTRUKCE.
- STAVEBNÍ OPRAVY BUDOU PROVEDENY S OHLEDEM NA STÁVAJÍCÍ SKUTEČNÝ STAV KONSTRUKČÍ ZJISTĚNÝ PŘI REALIZACI.
- VŠECHNY PRÁCE PROVÁDĚT DLE PLATNÝCH ČSN A TECHNOLOGICKÝCH PRAVIDEL ZA DODRŽENÍ BEZPEČNOSTI PRÁCE.
- V PŘÍPADĚ NEJASNOSTÍ ČI NEPŘEDVIDANÝCH OKOLNOSTÍ NUTNO PŘIZVAT PROJEKTANTA K POSOUZENÍ RESP. UPŘESNĚNÍ DALŠÍHO POSTUPU PRACÍ NA STAVBĚ.
- OČÚ VÝCHOD MÁ NA FASÁDĚ VÝPRAVNÍ BUDOVY INSTALOVÁN ROZVADĚČ SE ZÁSUVKAMI PRO PŘÍPOJENÍ HNACÍCH VOZIDEL (TEMPEROVÁNÍ). PŘI OPRAVĚ BUDE ZACHOVÁN (NENÍ K DISPOZICI SCHÉMA).

±0,000 = PODLAHA 1. PODLAŽÍ

Všechná práva vyhrazena. Tento výkres a detail je mojíkem projekanta a nesmí být použit celý ani z částí bez písemného souhlasu.

VYPRACOVAL  
BC.M.KUBÁTOVÁ

ZODP.PROJEKTANT  
ING.S.MYSLIVEC

OBEC:  
DAČICE

KRAJ:  
JIHOČESKÝ

INVESTOR:  
SPRÁVA ŽELEZNIC, státní organizace

Diázdená 1003/7, Nové Město, 110 00 Praha1

GENERALNÍ  
PROJEKTANT

**TAPA**  
projekt

TAPA projekt s.r.o.  
Waldhauserova 948, Havlíčkův Brod 580 01  
IČO: 25 92 93 13, tel. +420 569 333 273  
e-mail: posta@tapa-p.cz

D.2.2.a.1 ARCHITEKTONICKO-STAVEBNÍ ŘEŠENÍ  
k.ú. Dačice, par.č. státní 1428  
par.č. 1432/1, 1440/1, 2798/1, 2843/1, 2839/1, 2843/12, 2798, 1429, 1449, 2797/5

NÁZEV VÝKRESU:  
PŮDORYS I. PODLAŽÍ

DATUM  
11/2021

ČEL  
PDPs

ZAK.Č.  
20006

Č.KOPIE

1:50

Č.V.  
D.2.2.a.1-02