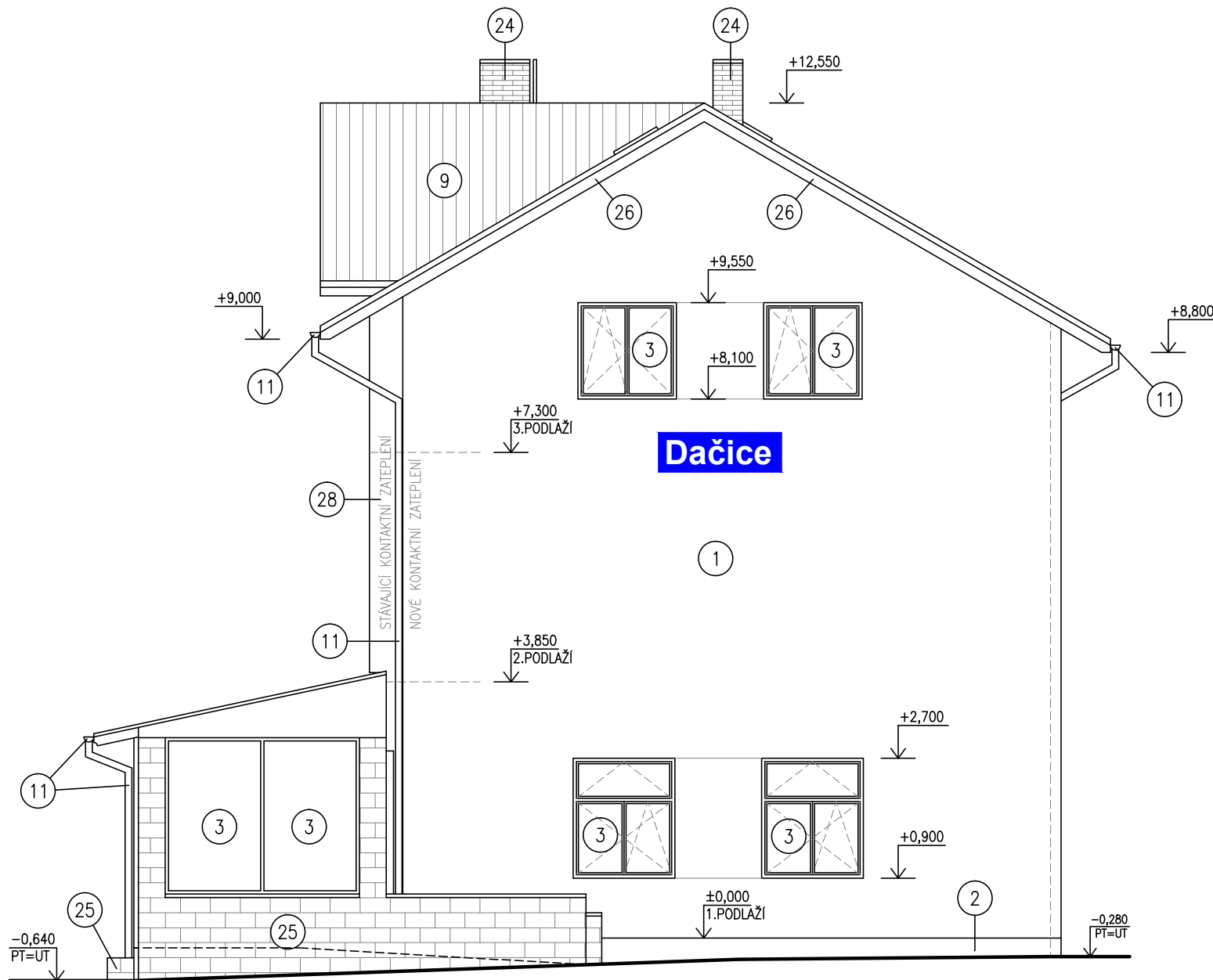


POHLED VÝCHODNÍ



POHLED SEVERNÍ



POZNÁMKA

- STÁVAJÍCÍ DEMONTOVATELNÉ PRVKY NA FASÁDĚ (HODINY, TABULE, OSVĚTLENÍ, ROZHLAS ATD.) BUDOU PŘED ZAHÁJENÍM PRACÍ DEMONTOVÁNY. V PŘÍPADĚ POTŘEBY BUDE BEZPEČNÝ PROVOZ NA DRAHÁCH ZAJIŠTĚN DOČASNÝM ZNAČENÍM. ŘEŠENÍ JE NUTNÉ PŘEDEM KONZULTOVAT SE ZÁSTUPCI DRAH.
- PŘI REALIZACI FASÁD JE NUTNÁ KOORDINACE SE ZACHOVANÝMI PRVKY NA FASÁDĚ, KTERÉ BUDOU REPASOVÁNY.
- VEŠKERÉ ROZMĚRY OVĚŘIT PŘI REALIZACI STAVBY.
- SKUTEČNÝ STAV BYL ZPRACOVÁN PRO VIDITELNÉ KONSTRUKCE, PŘI REALIZACI NAVRHOVANÝCH ÚPRAV JE NUTNÉ PROVĚŘIT SKUTEČNÉ MATERIÁLOVÉ KONSTRUKČNÍ PROVEDENÍ.
- PŘED ZAHÁJENÍM JAKÝCHKOLIV BOURACÍCH PRACÍ BUDOU NEJDŘÍVE ZAJIŠTĚNY STÁVAJÍCÍ NOSNÉ KONSTRUKCE.
- STÁVAJÍCÍ DEŠŤOVÉ SVODY BUDOU PŘED MONTÁŽÍ KONTAKNÍHO ZATEPLENÍ DEMONTOVÁNY, V PRŮBĚHU STAVBY BUDOU DEŠŤOVÉ VODY SVEDENY POMOCÍ DOČASNĚ NAMONTOVANÝCH FLEXI HADIC ZAJIŠTĚNÝCH PROTI PÁDU. PO PROVEDENÍ PRACÍ BUDOU DEŠŤOVÉ SVODY UPRAVENY A ZPĚTNĚ NAMONTOVÁNY.
- STAVEBNÍ ÚPRAVY BUDOU PROVEDENY S OHLEDEM NA STÁVAJÍCÍ SKUTEČNÝ STAV KONSTRUKCÍ ZJIŠTĚNÝ PŘI REALIZACI.
- VŠECHNY PRÁCE PROVÁDĚT DLE PLATNÝCH ČSN A TECHNOLOGICKÝCH PRAVIDEL ZA DODRŽENÍ BEZPEČNOSTI PRÁCE.
- V PŘÍPADĚ NEJASNOSTÍ ČI NEPŘEDVÍDANÝCH OKOLNOSTÍ NUTNO PŘIZVAT PROJEKTANTA K POSOUZENÍ RESP. UPŘESNĚNÍ DALŠÍHO POSTUPU PRACÍ NA STAVBĚ.

POHLED VÝCHODNÍ, SEVERNÍ

1:100

LEGENDA

NOVĚ NAVRHOVANÉ:


- ① FASÁDA – PROBARVENÁ SILIKONOVÁ FASÁDNÍ OMÍTKA, ZRNITOST 2 mm, ODSTÍN OKROVÁ
- ② SOKL – KAMENNÁ MOZAIKOVÁ OMÍTKA, ODSTÍN HNĚDÝ
- ⑧ DVEŘE – OCELOVÉ, ODSTÍN ŠEDÝ
- ⑫ OPLOCENÍ – OCELOVÁ KONSTRUKCE + TAHOKOV, ŽÁROVĚ ZINKOVANÉ

STÁVAJÍCÍ:

- ③ OKNA – PLASTOVÁ, ODSTÍN BÍLÝ, ČIRÉ PROSKLENÍ
- ④ OKNA – PLASTOVÁ, ODSTÍN BÍLÝ, MLÁČNÉ PROSKLENÍ
- ⑤ DVEŘE – HLINÍKOVÉ, ODSTÍN BÍLÝ, PROSKLENÍ ČIRÉ
- ⑥ DVEŘE – HLINÍKOVÉ, ODSTÍN BÍLÝ, PROSKLENÍ MLÉČNÉ
- ⑦ DVEŘE – HLINÍKOVÉ, ODSTÍN BÍLÝ
- ⑨ STŘEŠNÍ KRYTINA – PLECHOVÁ TABULOVÁ V IMITACI FALCOVANÉ KRYTINY, POZINKOVANÝ LAKOVANÝ PLECH, ODSTÍN HNĚDÝ
- ⑩ STŘEŠNÍ KRYTINA – FALCOVANÁ PLECHOVÁ, POZINKOVANÝ LAKOVANÝ PLECH, ODSTÍN HNĚDÝ
- ⑪ KLEMPÍŘSKÉ PRVKY – POZINKOVANÝ LAKOVANÝ PLECH, ODSTÍN HNĚDÝ
- ⑫ SLOUP – LITINOVÝ, ZDOBŇÝ
- ⑫ SCHODIŠŤOVÉ STUPNĚ – KAMENNÉ ŽULOVÉ
- ⑫ OKNA – PLASTOVÁ, ODSTÍN BÍLÝ, ČIRÉ PROSKLENÍ
- ⑫ OKNA – PLASTOVÁ, ODSTÍN BÍLÝ, MLÉČNÉ PROSKLENÍ
- ⑫ KOMINOVÉ ZDIVO – REŽNÉ ZDIVO
- ⑫ ZDIVO/STUPNĚ – BETONOVÉ ŠATLOVACÍ TVÁRNICE ŠTÍPANÉ
- ⑫ DŘEVĚNÉ PRVKY
- ⑫ OKENICE – OCELOVÉ
- ⑫ FASÁDA – PROBARVENÁ SILIKONOVÁ FASÁDNÍ OMÍTKA, ZRNITOST 2 mm, ODSTÍN OKROVÁ

±0,000 = PODLAHA 1. PODLAŽÍ

Veškerá práva vyhrazena. Tento výkres a detail je majetkem projektanta a nesmí být použit celý ani z části bez písemného souhlasu.

VYPRACOVAL BC.M.KUBÁTOVÁ		ZODP.PROJEKTANT ING.R.MYSLIVEC 		<div>GENERÁLNÍ PROJEKTANT</div> <div>TAPA projekt</div> <div>TAPA projekt s.r.o. Waldhauserova 948, Havlíčkův Brod 580 01 IČO:25 92 93 13, tel. +420 569 333 273 e-mail:posta@tapa-p.cz</div>												
OBEC: DAČICE		KRAJ: JIHOČESKÝ														
INVESTOR: SPRÁVA ŽELEZNIC, státní organizace Dlážděná 1003/7, Nové Město, 110 00 Praha1																
<div>DAČICE ON - TLAKOVÁ KANALIZACE, WC PRO INVALIDY, TEPELNÉ ČERPADLO, ZATEPLENÍ</div> <div>D.2.2.a.1 ARCHITEKTONICKO-STAVEBNÍ ŘEŠENÍ</div> <div>k.ú. Dačice par.č. stavby 1428 par.č. 1432/1, 1440/1, 2799/1, 2843/1, 2839/1, 2843/12, 2798, 1429, 1449, 2797/5</div> <div>NÁZEV VÝKRESU: POHLED VÝCHODNÍ, SEVERNÍ</div>				<table><tr><td>DATUM</td><td>11/2021</td></tr><tr><td>ÚČEL</td><td>PDPS</td></tr><tr><td>ZAK.Č.</td><td>20006</td></tr><tr><td>MĚŘITKO</td><td>Č.KOPIE</td></tr><tr><td>1:100</td><td></td></tr><tr><td>Č.V.</td><td>D.2.2.a.1-07</td></tr></table>	DATUM	11/2021	ÚČEL	PDPS	ZAK.Č.	20006	MĚŘITKO	Č.KOPIE	1:100		Č.V.	D.2.2.a.1-07
DATUM	11/2021															
ÚČEL	PDPS															
ZAK.Č.	20006															
MĚŘITKO	Č.KOPIE															
1:100																
Č.V.	D.2.2.a.1-07															