

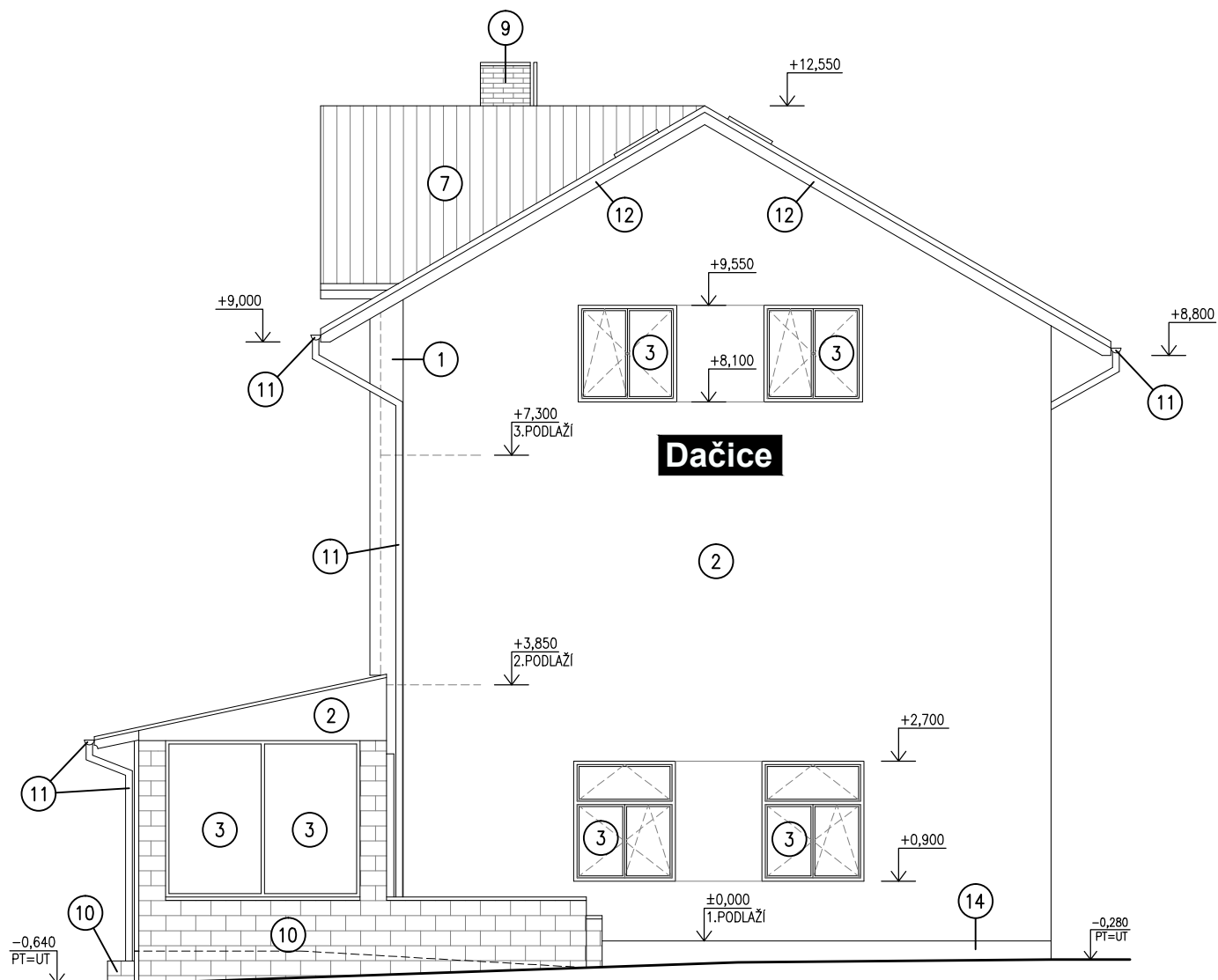
POHLED VÝCHODNÍ, SEVERNÍ

1:100

POHLED VÝCHODNÍ



POHLED SEVERNÍ



LEGENDA

- 1 FASÁDA – PROBARVENÁ SILIKONOVÁ FASÁDNÍ OMÍTKA (+KZS), ZRNITOST 2 mm, ODSTÍN OKROVÁ
- 2 FASÁDA – BŘÍZOLITOVÁ FASÁDNÍ OMÍTKA
- 3 OKNA – PLASTOVÁ, ODSTÍN BILÝ, ČIRÉ PROSKLENÍ
- 4 DVEŘE – HLINÍKOVÉ, ODSTÍN BILÝ
- 5 DVEŘE – OCELOVÉ, ODSTÍN ŠEDÝ
- 6 STŘEŠNÍ KRYTINA – PLECHOVÁ TABULOVÁ V IMITACI FALCOVANÉ KRYTINY, POZINKOVANÝ LAKOVANÝ PLECH, ODSTÍN HNĚDÝ
- 7 STŘEŠNÍ KRYTINA – FALCOVANÁ PLECHOVÁ, POZINKOVANÝ LAKOVANÝ PLECH, ODSTÍN HNĚDÝ
- 8 SLOUP – LITINOVÝ, ZDOBNÝ
- 9 KOMINOVÉ ZDIVO – REŽNÉ ZDIVO
- 10 ZDIVO/STUPNĚ – BETONOVÉ ŠATLOVACÍ TVÁRNICE ŠTÍPANÉ
- 11 SCHODIŠŤOVÉ STUPNĚ – KAMENNÉ ŽULOVÉ
- 12 DŘEVĚNÉ PRVKY
- 13 OKENICE – OCELOVÉ
- 14 SOKL – KAMENNÉ REŽNÉ ZDIVO

±0,000 = PODLAHA 1. PODLAŽÍ

Veškerá práva vyhrazena. Tento výkres a detail je majetkem projektanta a nesmí být použit celý ani z části bez písemného souhlasu.

VYPRACOVAL BC.M.KUBÁTOVÁ	ZODP.PROJEKTANT ING.R.MYSLIVEC	GENERÁLNÍ PROJEKTANT
OBEC: DAČICE	KRAJ: JIHOČESKÝ	TAPA projekt
INVESTOR: SPRÁVA ŽELEZNIC, státní organizace Dlážděná 1003/7, Nové Město, 110 00 Praha1		TAPA projekt s.r.o. Waldhauserova 94B, Havlíčkův Brod 580 01 IČO:25 92 93 13, tel. +420 569 333 273 e-mail:posta@tapa-p.cz

DAČICE ON - TLAKOVÁ KANALIZACE, WC PRO INVALIDY, TEPELNÉ ČERPADLO, ZATEPLENÍ D.2.2.a.1 ARCHITEKTONICKO-STAVEBNÍ ŘEŠENÍ k.ú. Dačice par.č. stavby 1428 par.č. 1432/1, 1440/1, 2799/1, 2843/1, 2839/1, 2843/12, 2798, 1429, 1449, 2797/5	DATUM 11/2021
NAZEV VÝKRESU: POHLED VÝCHODNÍ, SEVERNÍ - STÁVAJÍCÍ STAV	Č.V. D.2.2.a.1-17
	ÚČEL PDPS
	ZAK.Č. 200006
	MĚŘÍTKO 1:100
	Č.KOPIE