

POHLED ZÁPADNÍ, JIŽNÍ

1:100

LEGENDA

NOVĚ NAVRHOVANÉ:

1. FASÁDA - PROBARVENÁ SILIKONOVÁ FASÁDNÍ OMÍTKA, ZRNITOST 2 mm, ODSŤIN OKROVÁ
2. SOKL - KAMENNÁ MOZAIKOVÁ OMÍTKA, ODSŤIN HNĚDÝ
3. OKNA - PLASTOVÁ, ODSŤIN BILÝ, ČIRÉ PROSKLENÍ
4. OKNA - PLASTOVÁ, ODSŤIN BILÝ, MLČNĚ PROSKLENÍ
5. DVEŘE - PLASTOVÉ, ODSŤIN BILÝ, PROSKLENÍ ČIRÉ
6. DVEŘE - PLASTOVÉ, ODSŤIN BILÝ, PROSKLENÍ MLČNĚ
7. DVEŘE - PLASTOVÉ, ODSŤIN BILÝ
8. DVEŘE - OCELOVÉ, ODSŤIN ŠEDÝ
9. STŘEŠNÍ KRYTINA - PLECHOVÁ TABULOVÁ V IMITACI FALCOVANÉ KRYTINY, POZINKOVANÝ LAKOVANÝ PLECH, ODSŤIN HNĚDÝ
10. STŘEŠNÍ KRYTINA - FALCOVANÁ PLECHOVÁ, POZINKOVANÝ LAKOVANÝ PLECH, ODSŤIN HNĚDÝ
11. KLEMPÍŘSKÉ PRVKY - POZINKOVANÝ LAKOVANÝ PLECH, ODSŤIN HNĚDÝ
12. OPLOČENÍ - OCELOVÁ KONSTRUKCE + TAHOKOV, ŽAROVĚ ZINKOVANÉ

STÁVAJÍCÍ + ÚPRAVY:

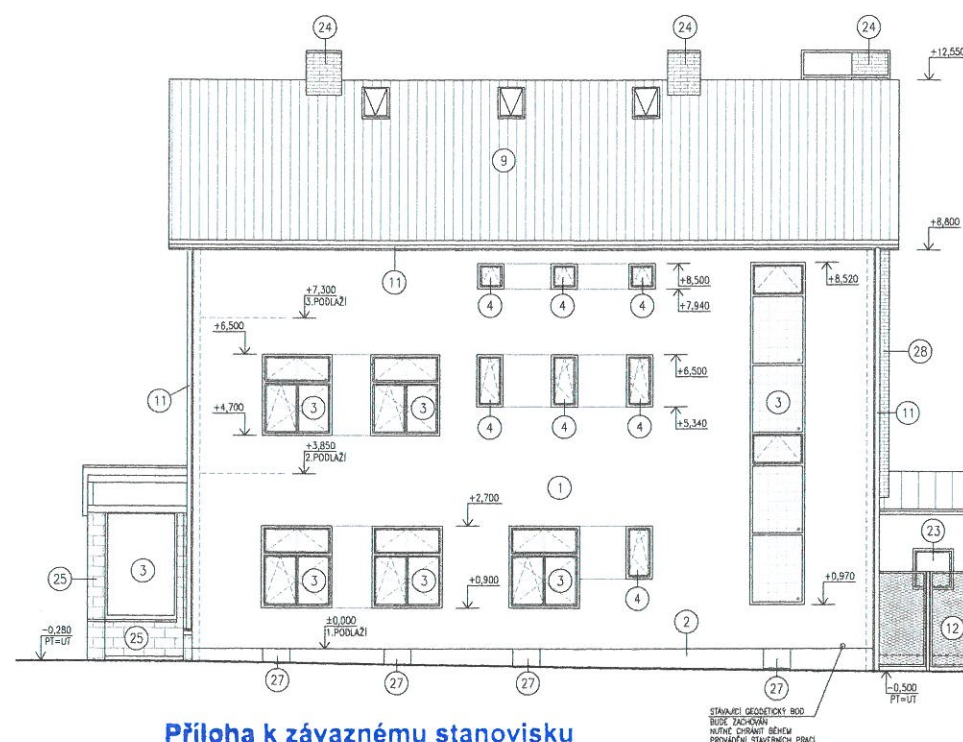
20. SLOUP - LITINOVÝ, ZDOBNÝ + OČIŠTĚNÍ POVRCHU, NOVÝ NATĚR
21. SCHODIŠŤOVÉ STUPNĚ - KAMENNÉ ŽULOVÉ + ÚPRAVA POVRCHU
22. OKNA - PLASTOVÁ, ODSŤIN BILÝ, ČIRÉ PROSKLENÍ
23. OKNA - PLASTOVÁ, ODSŤIN BILÝ, MLČNĚ PROSKLENÍ
24. KOMINOVÉ ZDIVO - REŽNÉ ZDIVO + OČIŠTĚNÍ, PŘESPAROVÁNÍ
25. ZDIVO/STUPNĚ - BETONOVÉ ŠATLOVACÍ TVÁRNICE ŠTÍPANÉ
26. DŘEVĚNÉ PRVKY + NOVÝ NATĚR
27. OKENICE - OCELOVÉ + OČIŠTĚNÍ POVRCHU, NOVÝ NATĚR

±0,000 = PODLAHA 1. PODLAŽÍ

Všecká práva vyhrazena. Tento výkres a detail je majetkem projektanta a nesmí být použit celý ani z části bez písemného souhlasu.

VYPRACOVAL BC.M.KUBÁTOVÁ	ZODP.PROJEKTANT ING.R.MYSLIVEC	GENERÁLNÍ PROJEKTANT	TAPA projekt TAPA projekt s.r.o. Waldhauserova 948, Havlíčkův Brod 580 01 IČO:25 92 93 13, tel. +420 569 333 273 e-mail: posta@tapa-p.cz
OBEC: DAČICE	KRAJ: JIHOČESKÝ		
INVESTOR: SPRÁVA ŽELEZNIČNÍ DOPRAVNÍ CESTY S.O., OŘ BRNO, KOUNICOVA 688/26, 611 43, BRNO			
DAČICE ON OPRAVA D.2.2.a.1 ARCHITEKTONICKO-STAVEBNÍ ŘEŠENÍ k.ú. Dačice por.č. stavby 1428 por.č. 1432/1, 1440/1, 2799/1, 2843/1, 2839/1, 2843/12, 2798, 1429, 1449, 2797/5 NÁZEV VÝKRESU: POHLED ZÁPADNÍ, JIŽNÍ			
		DATUM 04/2019	
		ÚČEL PD	
		ZAK.Č. 18006	
		MĚŘÍTKO 1:100	Č.KOPIE
		Č.V. D.2.2.a.1-10	

POHLED ZÁPADNÍ



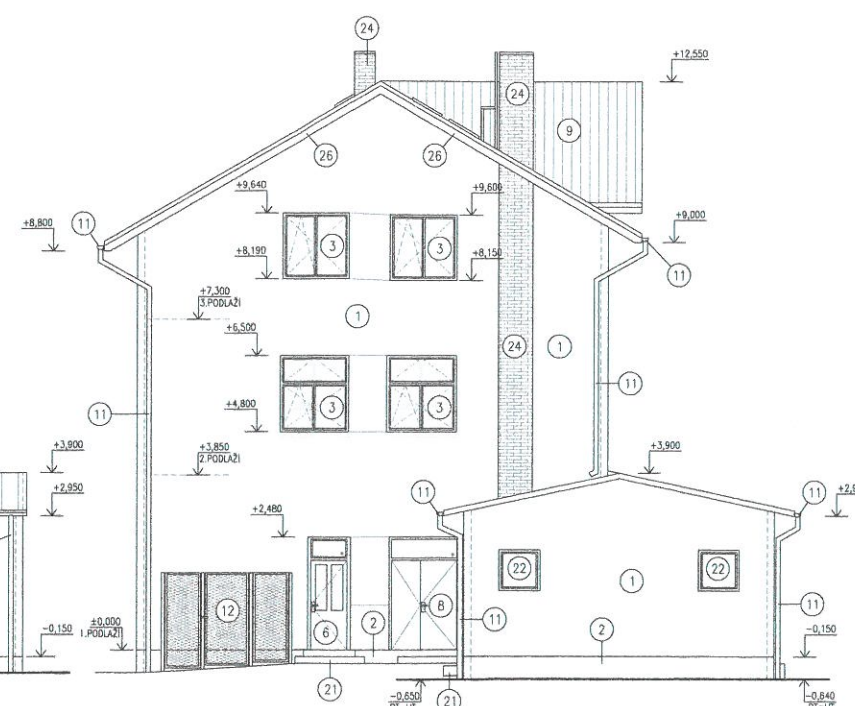
Příloha k závaznému stanovisku

ze dne: 30.10.2019

zn: OSÚ/3408-19/27-2019/CEKT

- 64 -
MĚSTSKÝ ÚŘAD
Krajiřova 27/I.
380 13 DAČICE

POHLED JIŽNÍ



POZNÁMKA

- STÁVAJÍCÍ DEMONTOVATELNÉ PRVKY NA FASÁDĚ (HODINY, TABULE, OSVĚTLENÍ, ROZHLAS ATD.) BUDOU PŘED ZAHÁJENÍM PRACÍ DEMONTOVÁNY. V PŘÍPADĚ POTŘEBY BUDE BEZPEČNÝ PROVOZ NA DRAHÁCH ZAJIŠTĚN DOČASNÝM ZNAČENÍM. ŘEŠENÍ JE NUTNÉ PŘEDEM KONZULTOVAT SE ZÁSTUPCÍ DRAH.
- PŘI REALIZACI FASÁD JE NUTNÁ KOORDINACE SE ZACHOVANÝMI PRVKY NA FASÁDĚ, KTERÉ BUDOU REPASOVÁNY.
- VŠEKERÉ ROZMĚRY OVĚŘIT PŘI REALIZACI STAVBY.
- SKUTEČNÝ STAV BYL ZPRACOVÁN PRO VIDITELNÉ KONSTRUKCE, PŘI REALIZACI NAVRHOVANÝCH ÚPRAV JE NUTNÉ PROVĚŘIT SKUTEČNÉ MATERIÁLOVÉ KONSTRUKČNÍ PROVEDENÍ.
- PŘED ZAHÁJENÍM JAKÝCHKOLIV BOURACÍCH PRACÍ BUDOU NEJDŘÍVE ZAJIŠTĚNY STÁVAJÍCÍ NOSNÉ KONSTRUKCE.
- STAVEBNÍ ÚPRAVY BUDOU PROVEDENY S OHLEDEM NA STÁVAJÍCÍ SKUTEČNÝ STAV KONSTRUKCI ZJIŠTĚNÝ PŘI REALIZACI.
- VŠECHNY PRÁCE PROVÁDĚT DLE PLATNÝCH ČSN A TECHNOLOGICKÝCH PRAVIDEL ZA DODRŽENÍ BEZPEČNOSTI PRÁCE.
- V PŘÍPADĚ NEJASNOSTÍ ČI NEPŘEDVÍDANÝCH OKOLNOSTÍ NUTNO PŘIZVAT PROJEKTANTA K POSOUZENÍ RESP. UPŘESNĚNÍ DALŠÍHO POSTUPU PRACÍ NA STAVBĚ.