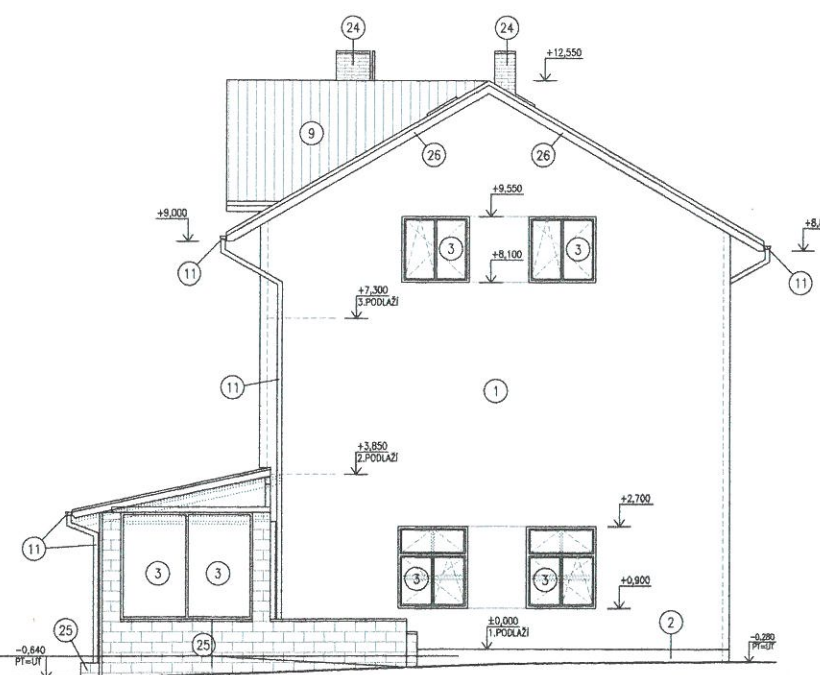


POHLED VÝCHODNÍ



POHLED SEVERNÍ



POHLED VÝCHODNÍ, SEVERNÍ

1:100

LEGENDA

NOVĚ NAVRHOVANÉ:

- ① FASÁDA - PROBARVENÁ SILIKONOVÁ FASÁDNÍ OMÍTKA, ZRNITOST 2 mm, ODSÍN OKROVÁ
- ② SOKL - KAMENNÁ MOZAIKOVÁ OMÍTKA, ODSÍN HNĚDÝ
- ③ OKNA - PLASTOVÁ, ODSÍN BÍLÝ, ČIRÉ PROSKLENÍ
- ④ OKNA - PLASTOVÁ, ODSÍN BÍLÝ, MLÉČNÉ PROSKLENÍ
- ⑤ DVEŘE - PLASTOVÉ, ODSÍN BÍLÝ, PROSKLENÍ ČIRÉ
- ⑥ DVEŘE - PLASTOVÉ, ODSÍN BÍLÝ, PROSKLENÍ MLÉČNÉ
- ⑦ DVEŘE - PLASTOVÉ, ODSÍN BÍLÝ
- ⑧ DVEŘE - OCELOVÉ, ODSÍN ŠEDÝ
- ⑨ STŘEŠNÍ KRYTINA - PLECHOVÁ TABULOVÁ V IMITACI FALCOVANÉ KRYTINY, POZINKOVANÝ LAKOVANÝ PLECH, ODSÍN HNĚDÝ
- ⑩ STŘEŠNÍ KRYTINA - FALCOVANÁ PLECHOVÁ, POZINKOVANÝ LAKOVANÝ PLECH, ODSÍN HNĚDÝ
- ⑪ KLEMPÍŘSKÉ PRVKY - POZINKOVANÝ LAKOVANÝ PLECH, ODSÍN HNĚDÝ
- ⑫ OPLOČENÍ - OCELOVÁ KONSTRUKCE + TAHOKOV, ŽÁROVĚ ZINKOVANÉ

STÁVAJÍCÍ + ÚPRAVY:

- ⑫ SLOUP - LITINOVÝ, ZDOBŇÝ + OČIŠTĚNÍ POVrchU, NOVÝ NÁTĚR
- ⑬ SCHODIŠŤOVÉ STUPNĚ - KAMENNÉ ŽULOVÉ + ÚPRAVA POVRCHU
- ⑭ OKNA - PLASTOVÁ, ODSÍN BÍLÝ, ČIRÉ PROSKLENÍ
- ⑮ OKNA - PLASTOVÁ, ODSÍN BÍLÝ, MLÉČNÉ PROSKLENÍ
- ⑯ KOMINOVÉ ZDIVO - REŽNÉ ZDIVO + OČIŠTĚNÍ, PŘESPÁROVÁNÍ
- ⑰ ZDIVO/STUPNĚ - BETONOVÉ ŠATLOVACÍ TVÁRNICE ŠTÍPANÉ
- ⑱ DŘEVĚNÉ PRVKY + NOVÝ NÁTĚR
- ⑲ OKENICE - OCELOVÉ + OČIŠTĚNÍ POVrchU, NOVÝ NÁTĚR

±0,000 = PODLAHA 1. PODLAŽÍ

Všechna práva vyhrazena. Tento výkres a detail je majetkem projektanta a nesmí být použit celý ani z části bez písemného souhlasu.

VYPRACOVAL BC.M.KUBÁTOVÁ		ZODP.PROJEKTANT ING.R.MYSLÍVEC		<div>GENERALNÍ PROJEKTANT</div> <div>TAPA projekt</div> <div>TAPA projekt s.r.o. Waldhauserova 948, Havlíčkův Brod 580 01 IČO:25 92 93 13, tel. +420 569 333 273 e-mail:posta@tapa-p.cz</div>
OBEC: DAČICE		KRAJ: JIHOČESKÝ		
INVESTOR: SPRÁVA ŽELEZNIČNÍ DOPRAVNÍ CESTY s.o., OŘ BRNO, KOUNICOVA 688/26, 611 43, BRNO				
DAČICE ON OPRAVA				
D.2.2.a.1 ARCHITEKTONICKO-STAVEBNÍ ŘEŠENÍ k.ú. Dačice par.č. stavby 1428 par.č. 1432/1, 1440/1, 2799/1, 2843/1, 2839/1, 2843/12, 2798, 1429, 1449, 2797/5				DATUM 04/2019
NÁZEV VÝKRESU: POHLED VÝCHODNÍ, SEVERNÍ				ČEL PD
				ZAK.Č. 18006
				MĚŘITKO 1:100
				Č.V. D.2.2.a.1-09

Příloha k závaznému stanovisku

ze dne: 30.10.2019

zn: OSÚ/3408-79/27-2019/CEKT

- 64 -

MĚSTSKÝ ÚŘAD
Krajiřova 27/I.
380 13 DAČICE

POZNÁMKA

- STÁVAJÍCÍ DEMONTOVATELNÉ PRVKY NA FASÁDĚ (HODINY, TABULE, OSVĚTLENÍ, ROZHLAS ATD.) BUDOU PŘED ZAHÁJENÍM PRACÍ DEMONTOVÁNY. V PŘÍPADĚ POTŘEBY BUDE BEZPEČNÝ PROVOZ NA DRAHÁCH ZAJIŠTĚN DOČASNÝM ZNAČENÍM. ŘEŠENÍ JE NUTNÉ PŘEDEM KONZULTOVAT SE ZÁSTUPCI DRAH.
- PŘI REALIZACI FASÁD JE NUTNÁ KOORDINACE SE ZACHOVANÝMI PRVKY NA FASÁDĚ, KTERÉ BUDOU REPASOVÁNY.
- VŠEKÉ ROZMĚRY OVĚŘIT PŘI REALIZACI STAVBY.
- SKUTEČNÝ STAV BYL ZPRACOVÁN PRO VIDITELNÉ KONSTRUKCE, PŘI REALIZACI NAVRHOVANÝCH ÚPRAV JE NUTNÉ PROVĚŘIT SKUTEČNÉ MATERIÁLOVÉ KONSTRUKČNÍ PROVEDENÍ.
- PŘED ZAHÁJENÍM JAKÝCHKOLIV BOURACÍCH PRACÍ BUDOU NEJDŘÍVE ZAJIŠTĚNY STÁVAJÍCÍ NOSNÉ KONSTRUKCE.
- STAVEBNÍ ÚPRAVY BUDOU PROVEDENY S OHLEDEM NA STÁVAJÍCÍ SKUTEČNÝ STAV KONSTRUKCÍ ZJIŠTĚNÝ PŘI REALIZACI.
- VŠECHNY PRÁCE PROVÁDĚT DLE PLATNÝCH ČSN A TECHNOLOGICKÝCH PRAVIDEL ZA DODRŽENÍ BEZPEČNOSTI PRÁCE.
- V PŘÍPADĚ NEJASNOSTÍ ČI NEPŘEDVÍDANÝCH OKOLNOSTÍ NUTNO PŘIZVAT PROJEKTANTA K POSOUZENÍ RESP. UPŘESNĚNÍ DALŠÍHO POSTUPU PRACÍ NA STAVBĚ.