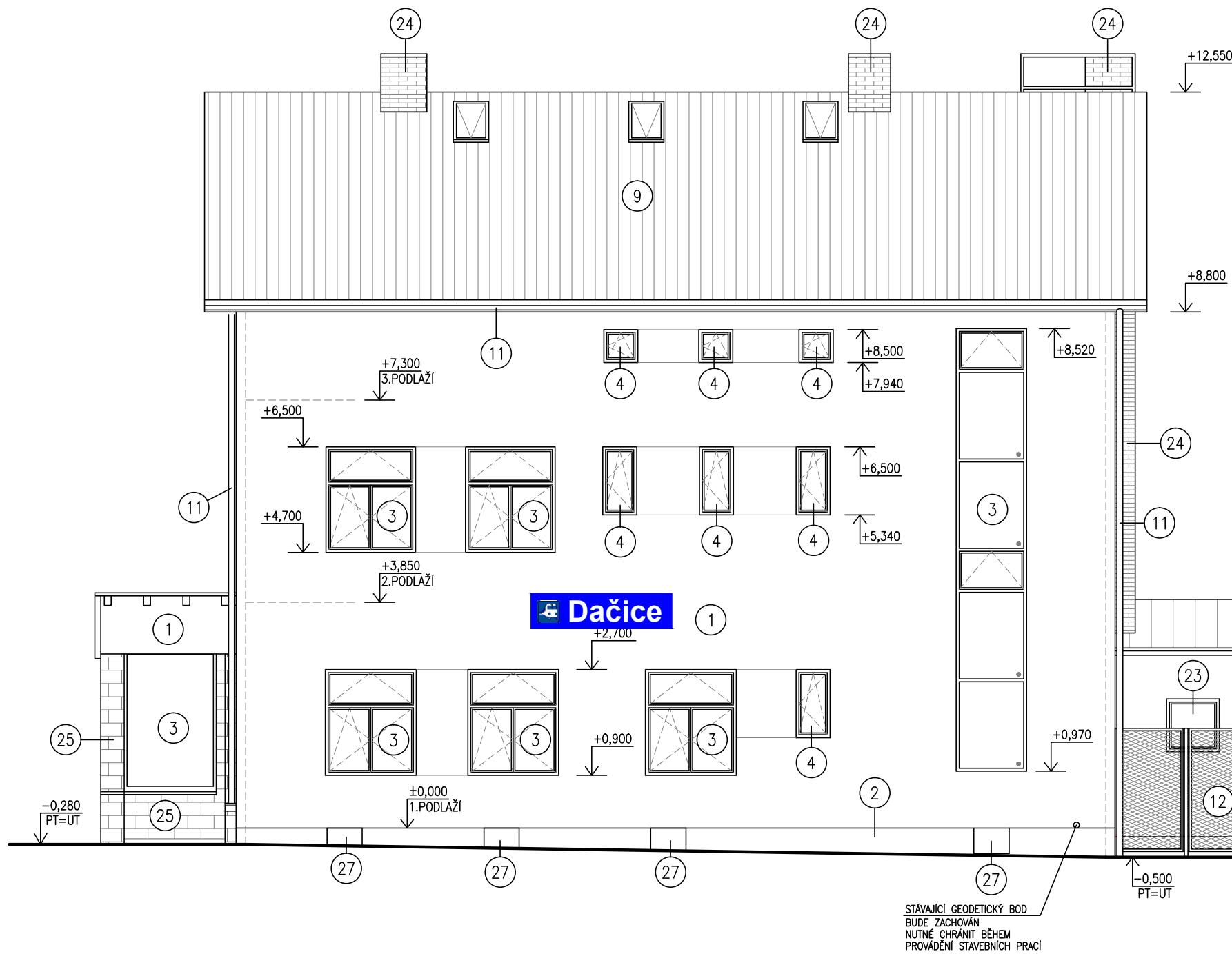
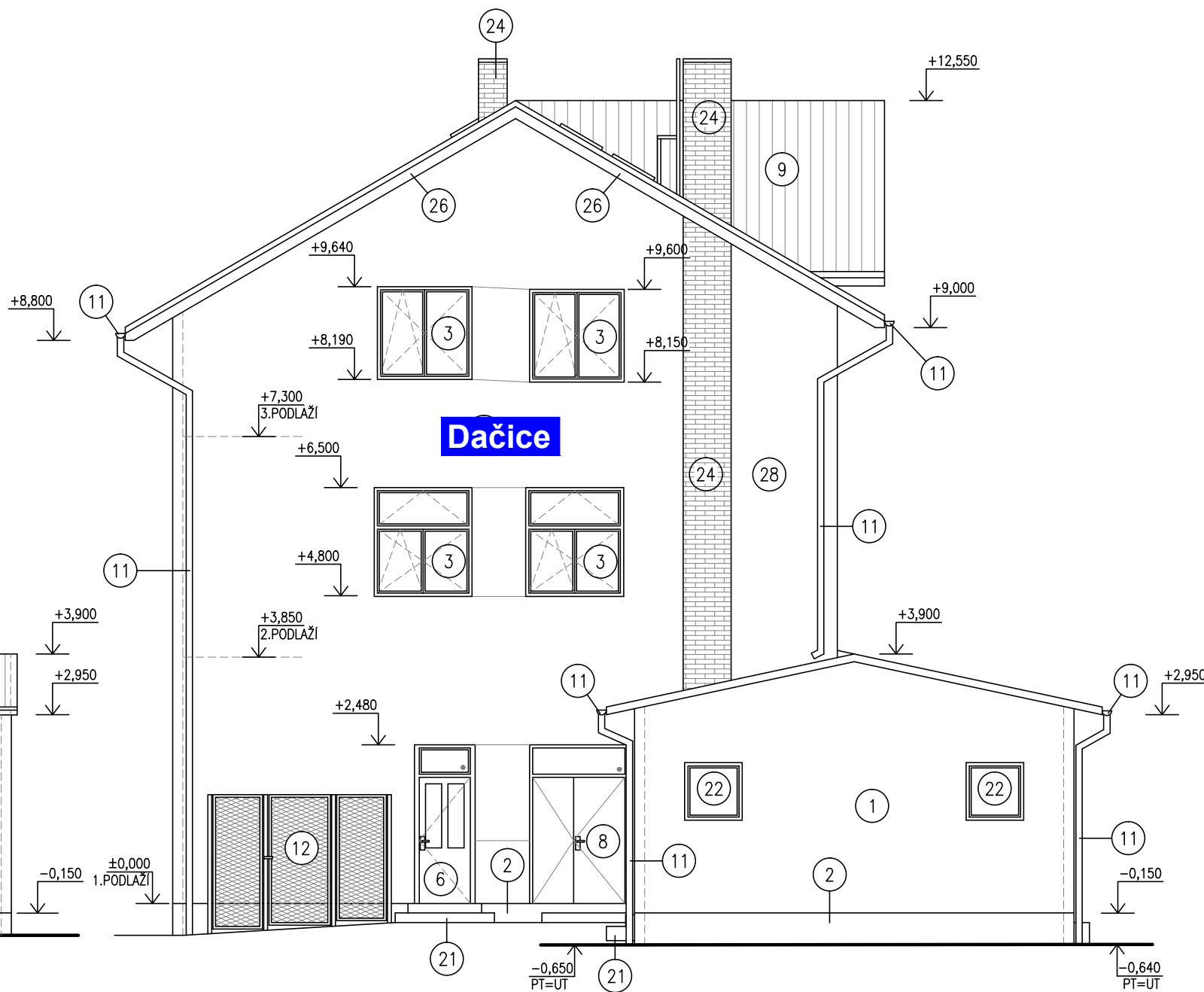


POHLED ZÁPADNÍ



POHLED JIŽNÍ



### POZNÁMKA

- STÁVAJÍCÍ DEMONTOVATELNÉ PRVKY NA FASÁDĚ (HODINY, TABULE, OSVĚTLENÍ, ROZHLAS ATD.) BUDOU PŘED ZAHÁJENÍM PRACÍ DEMONTOVÁNY. V PŘÍPADĚ POTŘEBY BUDE BEZPEČNÝ PROVOZ NA DRAHÁCH ZAJIŠTĚN DOČASNÝM ZNAČENÍM. ŘEŠENÍ JE NUTNÉ PŘEDEM KONZULTOVAT SE ZÁSTUPCI DRAH.
- PŘI REALIZACI FASÁD JE NUTNÁ KOORDINACE SE ZACHOVÁNYMI PRVKY NA FASÁDĚ, KTERÉ BUDOU REPASOVÁNY.
- VEŠKERÉ ROZMĚRY OVĚŘIT PŘI REALIZACI STAVBY.
- SKUTEČNÝ STAV BYL ZPRACOVÁN PRO VIDITELNÉ KONSTRUKCE, PŘI REALIZACI NAVRHOVANÝCH ÚPRAV JE NUTNÉ PROVĚŘIT SKUTEČNÉ MATERIÁLOVÉ KONSTRUKČNÍ PROVEDENÍ.
- PŘED ZAHÁJENÍM JAKÝCHKOLIV BOURACÍCH PRACÍ BUDOU NEJDŘÍVE ZAJIŠTĚNY STÁVAJÍCÍ NOSNÉ KONSTRUKCE.
- STÁVAJÍCÍ DEŠŤOVÉ SVODY BUDOU PŘED MONTÁŽÍ KONTAKNÍHO ZATEPLENÍ DEMONTOVÁNY, V PRŮBĚHU STAVBY BUDOU DEŠŤOVÉ VODY SVEDENY POMOCÍ DOČASNĚ NAMONTOVANÝCH FLEXI HADIC ZAJIŠTĚNÝCH PROTI PÁDU. PO PROVEDENÍ PRACÍ BUDOU DEŠŤOVÉ SVODY UPRAVENY A ZPĚTNĚ NAMONTOVÁNY.
- STAVEBNÍ ÚPRAVY BUDOU PROVEDENY S OHLEDEM NA STÁVAJÍCÍ SKUTEČNÝ STAV KONSTRUKCÍ ZJIŠTĚNÝ PŘI REALIZACI.
- VŠECHNY PRÁCE PROVÁDĚT DLE PLATNÝCH ČSN A TECHNOLOGICKÝCH PRAVIDEL ZA DODRŽENÍ BEZPEČNOSTI PRÁCE.
- V PŘÍPADĚ NEJASNOSTÍ ČI NEPŘEDVÍDANÝCH OKOLNOSTÍ NUTNO PŘIZVAT PROJEKTANTA K POSOUZENÍ RESP. UPŘESNĚNÍ DALŠÍHO POSTUPU PRACÍ NA STAVBĚ.

POHLED ZÁPADNÍ, JIŽNÍ

1:100

### LEGENDA

#### NOVĚ NAVRHOVANÉ:

- ① FASÁDA – PROBARVENÁ SILIKONOVÁ FASÁDNÍ OMÍTKA, ZRNITOST 2 mm, ODSŤÍN OKROVÁ
- ② SOKL – KAMENNÁ MOZAIKOVÁ OMÍTKA, ODSŤÍN HNĚDÝ
- ⑧ DVEŘE – OCELOVÉ, ODSŤÍN ŠEDÝ
- ⑫ OPLOCENÍ – OCELOVÁ KONSTRUKCE + TAHOKOV, ŽÁROVĚ ZINKOVANÉ

#### STÁVAJÍCÍ:

- ③ OKNA – PLASTOVÁ, ODSŤÍN BÍLÝ, ČIRÉ PROSKLENÍ
- ④ OKNA – PLASTOVÁ, ODSŤÍN BÍLÝ, MLÁČNÉ PROSKLENÍ
- ⑤ DVEŘE – HLINIKOVÉ, ODSŤÍN BÍLÝ, PROSKLENÍ ČIRÉ
- ⑥ DVEŘE – HLINIKOVÉ, ODSŤÍN BÍLÝ, PROSKLENÍ MLÉČNÉ
- ⑦ DVEŘE – HLINIKOVÉ, ODSŤÍN BÍLÝ
- ⑨ STŘEŠNÍ KRYTINA – PLECHOVÁ TABULOVÁ V IMITACI FALCOVANÉ KRYTINY, POZINKOVANÝ LAKOVANÝ PLECH, ODSŤÍN HNĚDÝ
- ⑩ STŘEŠNÍ KRYTINA – FALCOVANÁ PLECHOVÁ, POZINKOVANÝ LAKOVANÝ PLECH, ODSŤÍN HNĚDÝ
- ⑪ KLEMPÍŘSKÉ PRVKY – POZINKOVANÝ LAKOVANÝ PLECH, ODSŤÍN HNĚDÝ
- ⑫ SLOUP – LITINOVÝ, ZDOBNÝ
- ⑮ SCHODIŠŤOVÉ STUPNĚ – KAMENNÉ ŽULOVÉ
- ⑯ OKNA – PLASTOVÁ, ODSŤÍN BÍLÝ, ČIRÉ PROSKLENÍ
- ⑰ OKNA – PLASTOVÁ, ODSŤÍN BÍLÝ, MLÉČNÉ PROSKLENÍ
- ⑲ KOMINOVÉ ZDIVO – REŽNÉ ZDIVO
- ⑳ ZDIVO/STUPNĚ – BETONOVÉ ŠATLOVACÍ TVÁRNICE ŠTÍPANÉ
- ㉑ DŘEVĚNÉ PRVKY
- ㉒ OKENICE – OCELOVÉ
- ㉓ FASÁDA – PROBARVENÁ SILIKONOVÁ FASÁDNÍ OMÍTKA, ZRNITOST 2 mm, ODSŤÍN OKROVÁ

±0,000 = PODLAHA 1. PODLAŽÍ

Veškerá práva vyhrazena. Tento výkres a detail je majetkem projektanta a nesmí být použit celý ani z části bez písemného souhlasu.

VYPRACOVAL BC.M.KUBÁTOVÁ		ZODP.PROJEKTANT ING.R.MYSLIVEC		<div>GENERÁLNÍ PROJEKTANT</div> <div>TAPA projekt</div> <div>TAPA projekt s.r.o.</div> <div>Waldhauserova 948, Havlíčkův Brod 580 01</div> <div>IČO:25 92 93 13, tel. +420 569 333 273</div> <div>e-mail:posta@tapa-p.cz</div>
OBEC: DAČICE		KRAJ: JIHOČESKÝ		
INVESTOR: SPRÁVA ŽELEZNIC, státní organizace				
Dlážděná 1003/7, Nové Město, 110 00 Praha1				
DAČICE ON - TLAKOVÁ KANALIZACE, WC PRO INVALIDY, TEPELNÉ ČERPADLO, ZATEPLENÍ				
D.2.2.a.1 ARCHITEKTONICKO-STAVEBNÍ ŘEŠENÍ				
k.ú. Dačice par.č. stavby 1428				
par.č. 1432/1, 1440/1, 2799/1, 2843/1, 2839/1, 2843/12, 2798, 1429, 1449, 2797/5				
NÁZEV VÝKRESU: POHLED ZÁPADNÍ, JIŽNÍ			DATUM 11/2021	
			ÚČEL PDPS	
			ZAK.Č. 20006	
			MĚŘITKO 1:100	
			Č.KOPIE	
			Č.V. D.2.2.a.1-08	