

LEGENDA:

P01.01/N2-III.

Číslo a stupeň požární bezpečnosti požárního úseku

EW15/DP3-C

Požadavek na požární odolnost stavební konstrukce / uzávěru



Autonomní detekce a signalizace



Požárně dělicí konstrukce



Únikový východ - směr úniku osob



Dveře opatřené samozavíračem



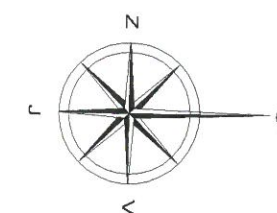
Nouzové osvětlení v požárním úseku (daném prostoru)



Přenosný hasicí přístroj práškový 6 kg dle popisu v textové části

ČCHÚC

Částečně chráněná úniková cesta



Šolc Martin - BEZPO
Požární ochrana a bezpečnost práce
Šmolovy 164
IČO 464 42 553

Měřítko 1 : 100 ; Formát A3

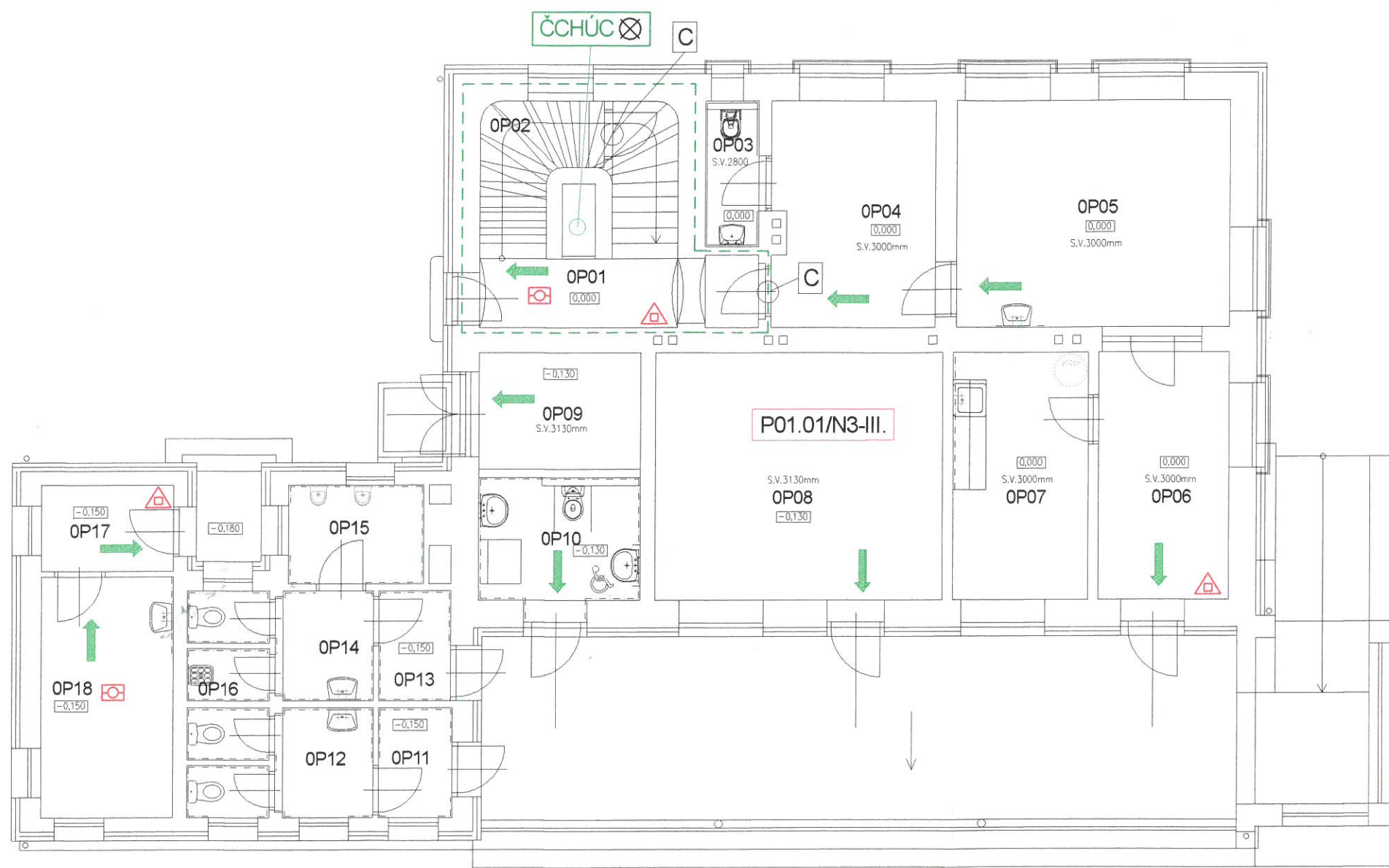
DAČICE ON OPRAVA p.k.č.st. 1428 K.Ú.Dačice

Požárně bezpečnostní řešení - VPBS 1.PP

Město: Dačice

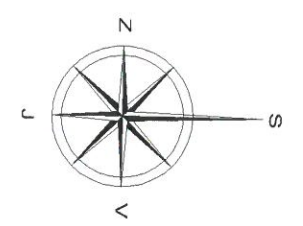
Kraj: Jihočeský

Legenda místností	
Č.M.	Účel
OP01	Chodba
OP02	Schodišťový prostor
OP03	WC
OP04	Šatna
OP05	Dopravní kancelář
OP06	Manipulační místnost
OP07	Kuchyňka
OP08	Čekárna
OP09	Kotelna
OP10	WC
OP11	Zádveří
OP12	WC
OP13	Zádveří
OP14	WC
OP15	WC
OP16	Úklid
OP17	Zádveří
OP18	Nocležna



LEGENDA:

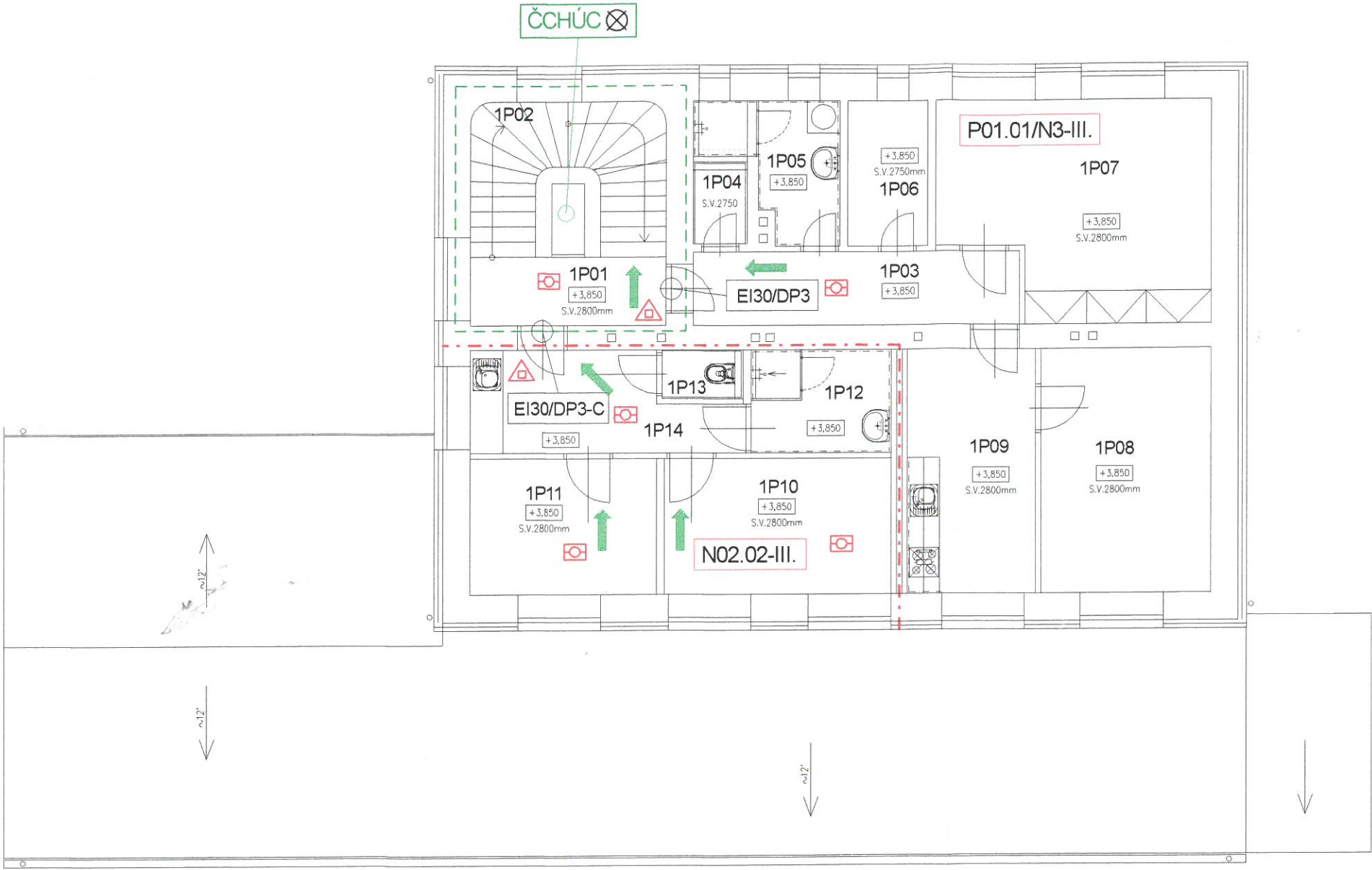
- P01.01/N2-III. Číslo a stupeň požární bezpečnosti požárního úseku
- EW15/DP3-C Požadavek na požární odolnost stavební konstrukce / uzávěru
- Autonomní detekce a signalizace
- Požárně dělící konstrukce
- Únikový východ - směr úniku osob
- C Dveře opatřené samozavíračem
- Nouzové osvětlení v požárním úseku (daném prostoru)
- Přenosný hasicí přístroj práškový 6 kg dle popisu v textové části
- ČCHÚC Částečně chráněná úniková cesta



Šolc Martin - BEZPO
Požární ochrana a bezpečnost práce
Šmolový 164
IČO 464 42 553

Měřítko 1 : 100 ; Formát A3	
DAČICE ON OPRAVA p.k.č.st. 1428 K.Ú.Dačice	
Požárně bezpečnostní řešení - VPBS 1.NP	
Město: Dačice	Kraj: Jihočeský

Legenda místností	
Č.M.	Účel
1P01	Chodba
1P02	Schodišťový prostor
1P03	Chodba
1P04	WC
1P05	Koupelna
1P06	Komora
1P07	Ložnice
1P08	Pokoj
1P09	Kuchyně
1P10	Nocležna
1P11	Nocležna
1P12	Koupelna
1P13	WC
1P14	Chodba



LEGENDA:

P01.01/N2-III.

EW15/DP3-C

C

ČCHÚC

Číslo a stupeň požární bezpečnosti požárního úseku

Požadavek na požární odolnost stavební konstrukce / uzávěru

Autonomní detekce a signalizace

Požárně dělící konstrukce

Únikový východ - směr úniku osob

Dveře opatřené samozavíračem

Nouzové osvětlení v požárním úseku (daném prostoru)

Přenosný hasící přístroj práškový 6 kg dle popisu v textové části

Částečně chráněná úniková cesta

N

E

S

Z

Šolc Martin - BEZPO

Požární ochrana a bezpečnost práce

Šmolovy 164

IČO 464 42 553

Měřítko 1 : 100 ; Formát A3

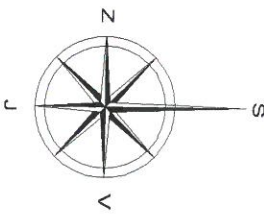
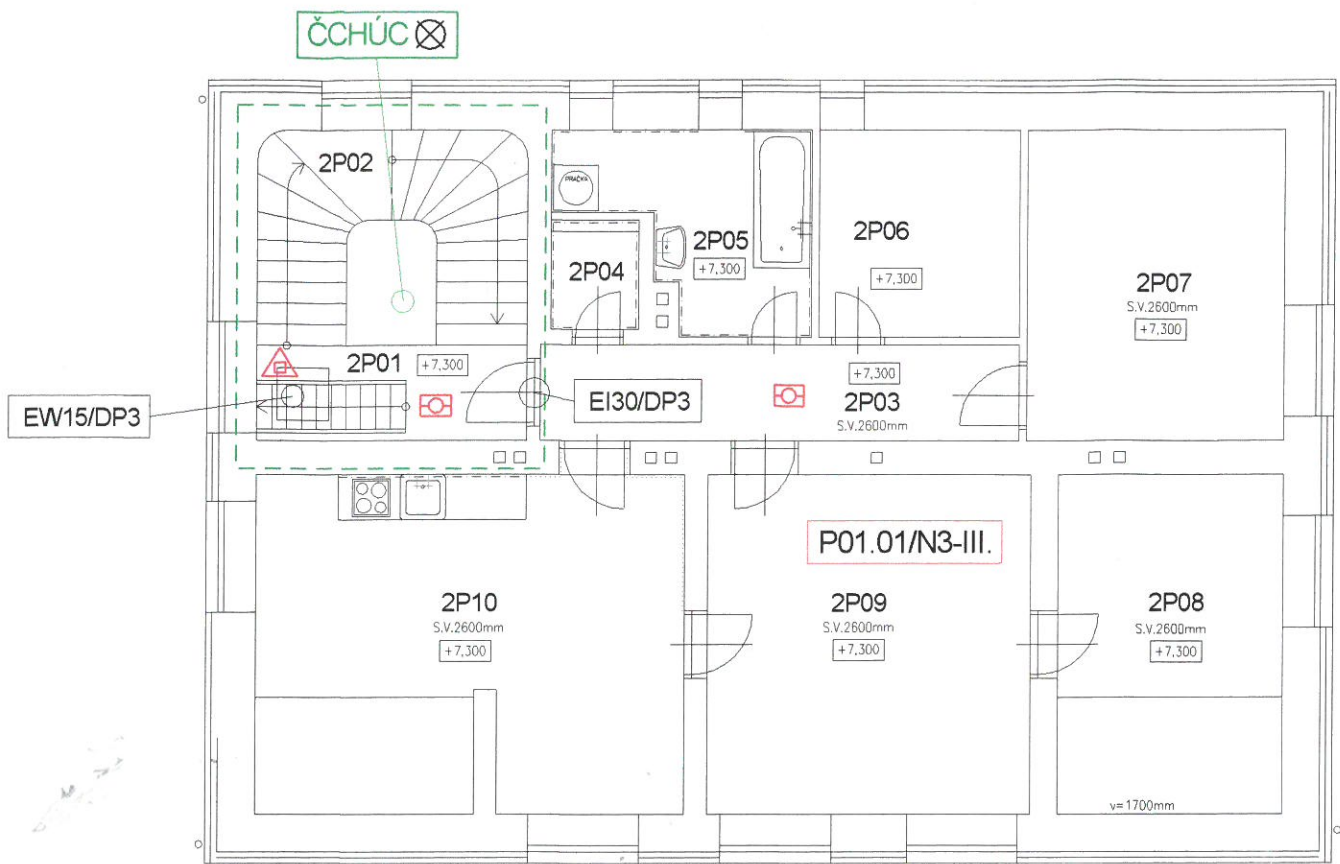
DAČICE ON OPRAVA p.k.č.st. 1428 K.Ú.Dačice

Požárně bezpečnostní řešení - VPBS 2.NP

Město: Dačice

Kraj: Jihočeský

Legenda místností	
Č.M.	Účel
2P01	Chodba
2P02	Schodišťový prostor
2P03	Chodba
2P04	WC
2P05	Koupelna
2P06	Komora
2P07	Pokoj
2P08	Pokoj
2P09	Obývací pokoj
2P10	Kuchyně



LEGENDA:

- P01.01/N2-III.** Číslo a stupeň požární bezpečnosti požárního úseku
- EW15/DP3-C** Požadavek na požární odolnost stavební konstrukce / uzávěru
- Autonomní detekce a signalizace
- Požárně dělící konstrukce
- Únikový východ - směr úniku osob
- Dveře opatřené samozavíračem
- Nouzové osvětlení v požárním úseku (daném prostoru)
- Přenosný hasicí přístroj práškový 6 kg dle popisu v textové části
- ČCHÚC** Částečně chráněná úniková cesta

Šolc Martin - BEZPO
Požární ochrana a bezpečnost práce
Šmolovy 164
IČO 464 42 553

Měřítko 1 : 100 ; Formát A3

DAČICE ON OPRAVA p.k.č.st. 1428 K.Ú.Dačice

Požárně bezpečnostní řešení - VPBS 3.NP

Město: Dačice

Kraj: Jihočeský