

Středisko		Ústí n. L.	
Došlo dne:		16. 07. 2019	
E.S. 407		IG	

Váš dopis čj.

Ze dne

15. 05. 2019

Naše čj.

1184/2019

Datum

08. 07. 2019

Vyřizuje

Jakub Vedral

Regionální správa majetku Hradec Králové

T 720 967 053

SUDOP EU, a. s.

Špitálské náměstí 3517

400 01 Ústí nad Labem

E vedral@rsm.cd.cz

### Stanovisko k existenci inženýrských sítí: „Rekonstrukce trati v úseku Kyjice - Chomutov“

**Zájmové území:** k. ú. Chomutov I 652458, Otvice 716961, Jirkov 660761, Kyjice 786551, Nové Sedlo nad Bílinou 706728 - podrobněji viz příloha

České dráhy, a. s., Regionální správa majetku Hradec Králové, obdržela Vaši žádost o stanovisko k existenci inženýrských sítí na výše uvedenou stavbu.

Účelem stavby je **rekonstrukce trati v úseku Kyjice – Chomutov**.

Zájmové území stavby se **nachází** v ochranném pásmu dráhy a **nenacházejí** se v něm inženýrské sítě v majetku ČD, a. s.

**Toto stanovisko nenahrazuje** souhrnné stanovisko **Správy železniční dopravní cesty, s. o.**, zastoupené Oblastním ředitelstvím Ústí nad Labem, Železničářská 1386/31, 400 03 Ústí nad Labem (**provozovatel a vlastník dráhy**) a vyjádření **ČD – Telematiky a. s.**, Bílinská 3449/30, 400 01 Ústí nad Labem, která **spravuje kabelové zařízení v ochranném pásmu dráhy**.

**Stanovisko se vydává jako informace o možném výskytu inženýrských sítí v majetku ČD, a. s.**

**Platí pouze pro území vyznačené v příloze.**

S pozdravem

Václav Fikr

ředitel Regionální správy majetku Hradec Králové

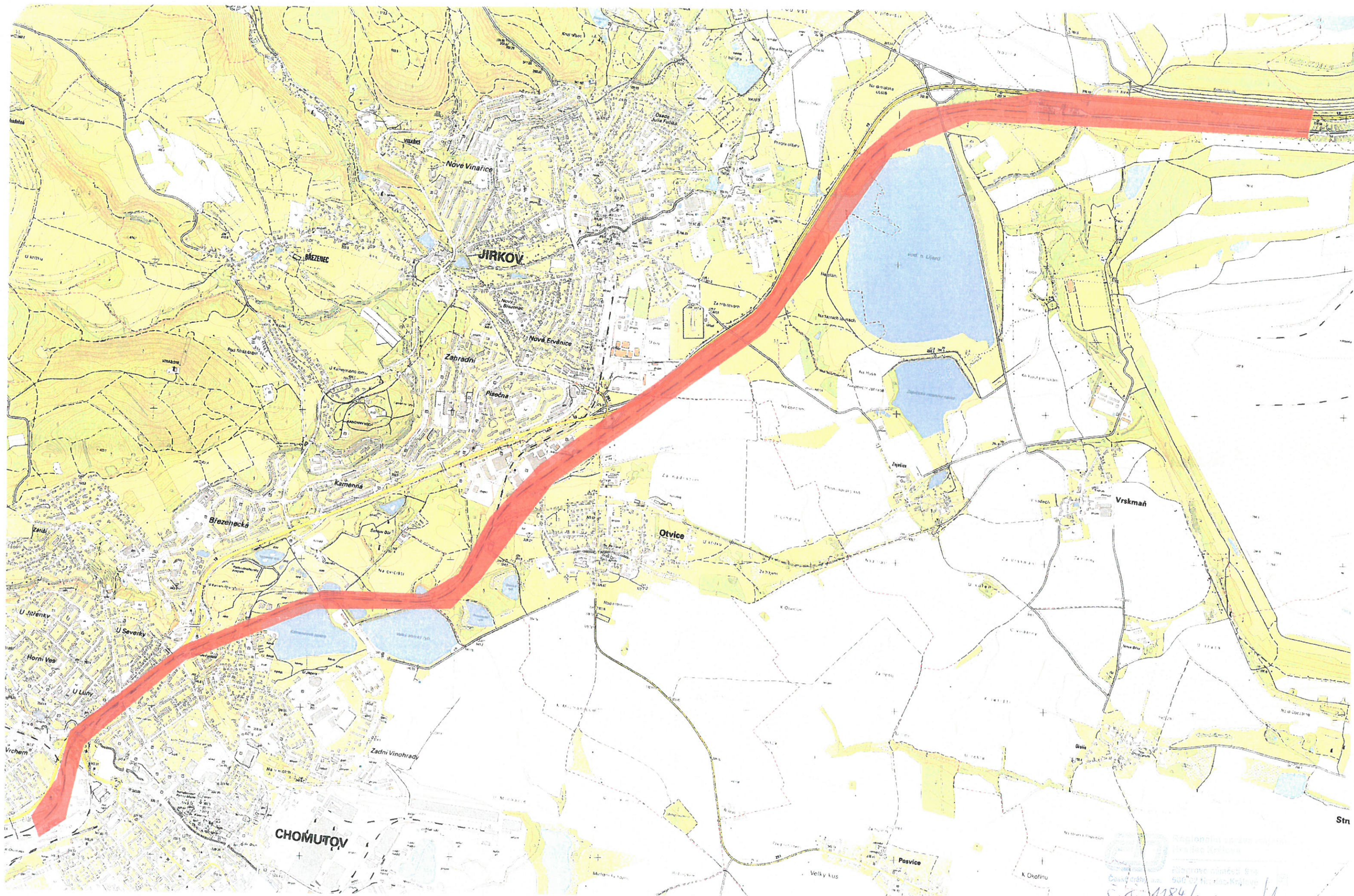


**Příloha**

**Zákres stavby v topografické mapě (2xA4)**

**Na vědomí**





Regionální územní plán  
pro území katastrálního území  
Jirkov, katastrální území  
500/2 Jirkov-Krajčův  
Číslo: 1184/2019