



PROJEKT servis s r.o.
Martina Urbanová
U Elektry 830/2b
198 00 Praha

Naše značka:
1976/21/OVP/Z

Vyřizuje:
Ing. Lenka Špačková

Datum:
26.2.2021

**Toto vyjádření je vydáváno ve smyslu zákona č. 458/2000 Sb. a zákona č. 183/2006 Sb.,
má platnost 2 roky od data jeho vydání.**

Věc: Rekonstrukce trati v úseku Kyjice - Chomutov

SOUHLASNÉ STANOVISKO

okres: Chomutov
k.ú.: Chomutov I, Chomutov II, Jirkov, Otvice, Kyjice, Nové Sedlo nad Bílínou

Dotčené sítě:

Plynárenská zařízení:
2 x VTL plynovod nad 40 barů DN 900
VTL plynovod nad 40 barů DN 1000
2 x VTL plynovod nad 40 barů DN 1400

Plynárenská telekomunikační zařízení:
Metalický kabel
2 x Optický kabel

Podmínky:

1. Na základě předložené dokumentace a žádosti ze dne 20.2.2021 Vám sdělujeme, že s realizací výše uvedených akcí souhlasíme za dodržení následujících podmínek:

2. V technické zprávě uvádíte, že „Všechny křížené inženýrské sítě budou ručně odkopány a náležitě ošetřeny a zabezpečeny podle pokynů jejich správců po celou dobu prací“. Podotýkáme, že ke kopaným sondám pro ověření skutečných hloubek uložení VTL plynovodů v místech křížení je třeba přistoupit až v případě, kdy nelze skutečnou hloubku uložení (krytí) VTL plynovodu ověřit vytyčením technologem NET4GAS, s.r.o. Kontakt na technologa: vlastimil.hrncir@net4gas.cz, tel. 739 535 731.

3. - Požadujeme doplnění dokumentace o trasy kabelu telekomunikační sítě NET4GAS a detaily úprav vzhledem k trase a hloubce uložení kabelu telekomunikační sítě NET4GAS, která musí být projednána a odsouhlasena servisní organizací NET4GAS pro zajištění provozu dálkového kabelu - ladislav.hess@fiberservices.cz, mobil: 603151951.

- Požadujeme 30 dní před zahájením stavby předložit časový harmonogram, který musí být projednán a odsouhlasen servisní organizací NET4GAS pro zajištění provozu dálkových kabelů - p. Ladislav Hess, e-mail: ladislav.hess@fiberservices.cz, mobil: 603151951.

- Při rekonstrukci železniční trati a souvisejících stavebních úpravách požadujeme v ochranném pásmu kabelů telekomunikační sítě NET4GAS dodržení ČSN 73 6005.

- V místech úprav odvodňovacích příkopů v ochranném pásmu kabelu telekomunikační sítě NET4GAS musí být příkop opatřen betonovými žlabovnicemi s přesahem 1,5 m na obě strany od krajního vedení proti případnému poškození kabelů telekomunikační sítě NET4GAS při čištění příkopů, hloubka uložení v těchto místech musí být dodržena dle ČSN 73 6005.

- V případě rozšíření železničního tělesa musí být kabely telekomunikační sítě NET4GAS odkopány a chránička musí být prodloužena min. 1,5 m za okraj upravovaného železničního tělesa nebo upravovaného odvodňovacího příkopu.

1976/21/OVP/Z, str. 1 / 3

- Požadujeme ke kabelovým trasám dodatečně přiložit rezervní silnostěnnou chráničku o min průměru 150 mm. Chránička musí být položena min. 1,5 m za okraj upravovaného železničního tělesa nebo upravovaného odvodňovacího příkopu.
- Případná výstavba stožárů trakčního vedení musí být situována mimo ochranné pásmo sítí NET4GAS, uzemňovací vedení musí být situováno směrem od sítí NET4GAS.
- Nově budované kabely železničních energetických, sdělovacích a zabezpečovacích vedení budou uloženy pod kabely telekomunikační sítě NET4GAS, kabely NET4GAS budou uloženy do chráničky s přesahem 1,5 m na obě strany od místa křížení.
- V místech odkrytí kabelů NET4GAS musí být provedena taková opatření, aby nedošlo k poškození nebo k prověšení kabelu NET4GAS.
- Z důvodu použití vibračních strojů pro hutnění vrstev rekonstruovaného svršku a spodku železničního tělesa bude před začátkem a po ukončení prací provedeno na náklady investora měření transmisní a reflektometrickou metodou na volných vláknech optického kabelu NET4GAS, s.r.o., měření izolačního odporu a kontinuity doprovodného vodiče CYY 6 mm². Pro stanovení ceny měření a ostatních nákladů kontaktujte pracovníka servisní organizace - p. Ladislav Hess, e-mail: ladislav.hess@fiberservices.cz, mobil: 603151951.
- Během stavebních prací nesmí dojít k poškození stávajících čístačů ve správě NET4GAS, s.r.o.
- Při stavebních pracích je nutné dodržet "Pokyny pro práce a činnosti třetích stran v ochranných a bezpečnostních pásmech zařízení ve správě NET4GAS, s.r.o.", které naleznete zde: www.net4gas.cz (O společnosti > Pro dodavatele > Obchodní a technické podmínky).
- Místa případných přejezdů plynovodů a sdělovacích kabelů těžkou technikou v době stavby musí být zpevněna rozebratelnými silničními panely s přesahem min. 3 m od půdorysu plynovodu a 1,5 m od sdělovacího kabelu na obě strany a je třeba zřídit taková opatření, aby jiný přejezd nebyl možný. Jízdy v podélném směru plynovodu a kabelu nejsou dovoleny.

4. Další závazné podmínky:

- Před zahájením prací se musí vytyčit VTL plynovody a ostatní podzemní zařízení NET4GAS včetně PKO (protikorozi ochrany), optické telekomunikační trasy a dálkového metalického kabelu včetně určení hloubky uložení.
- Veškeré zemní práce v ochranném pásmu telekomunikačních zařízení NET4GAS budou prováděny ručně za přímého dozoru pracovníků servisní organizace Fiber Services, kteří jsou oprávněni stanovit další podmínky a požadavky k ochraně kabelů telekomunikační sítě NET4GAS.
- O vytyčení a stanovení podmínek pro práce v ochranném a bezpečnostním pásmu požádejte min. 15 dní před zahájením prací (viz. odkaz níže).
- Bez vytyčení a přesného určení uložení všech zařízení NET4GAS nesmí být stavební činnosti zahájeny. O provedeném vytyčení bude sepsán protokol.
- Vytyčení podzemních zařízení a event. dozor při pracích v blízkosti plynovodů a telekomunikačních zařízení Vám na základě objednávky provede příslušný Region. Sazba za vytyčovací práce a za dozor provozovatele je 1177,- Kč/1 hod./1 pracovník (bez DPH) v případě Regionu NET4GAS. V písemné objednávce prací u firmy Fiber Services uveďte následující adresu: Fiber Services, a.s., Křižíkova 237/36a, 186 00 Praha 8.
- Před záhřnem stavby nám bude předáno zaměření skutečného provedení stavby v místě křížení/souběhu. Zaměření bude dodáno ve formátu *.dgn v S-JTSK. Bude uveden typ vedení (nadzemní, podzemní), investor stavby a v místě křížení bude vyznačen výškový rozdíl mezi stavbou a plynárenským zařízením. Bez tohoto zaměření nebude provedeno řádné převzetí stavebních úprav majitelem zpět.

5. Další (navazující) stupeň projektové dokumentace, včetně projektové dokumentace pro provádění stavby, nám předložte k odsouhlasení přes webovou podatelnu: www.net4gas.cz (Žádost o vyjádření)

6. V případě nedodržení podmínek našeho vyjádření se Vaší činností dopouštíte přestupku/správního deliktu dle energetického zákona.

7. Toto vyjádření je podkladem pro vydání územního rozhodnutí a stavebního povolení.

8. V zájmovém území, které je přílohou tohoto stanoviska, se nacházejí plynárenská zařízení provozovaná společností NET4GAS, s.r.o.
Upozorňujeme, že na daném území se mohou nacházet plynárenská zařízení jiných vlastníků či správců a zařízení nefunkční/neprovozovaná.

Kontakty na vytyčení nebo oznámení o zahájení prací:

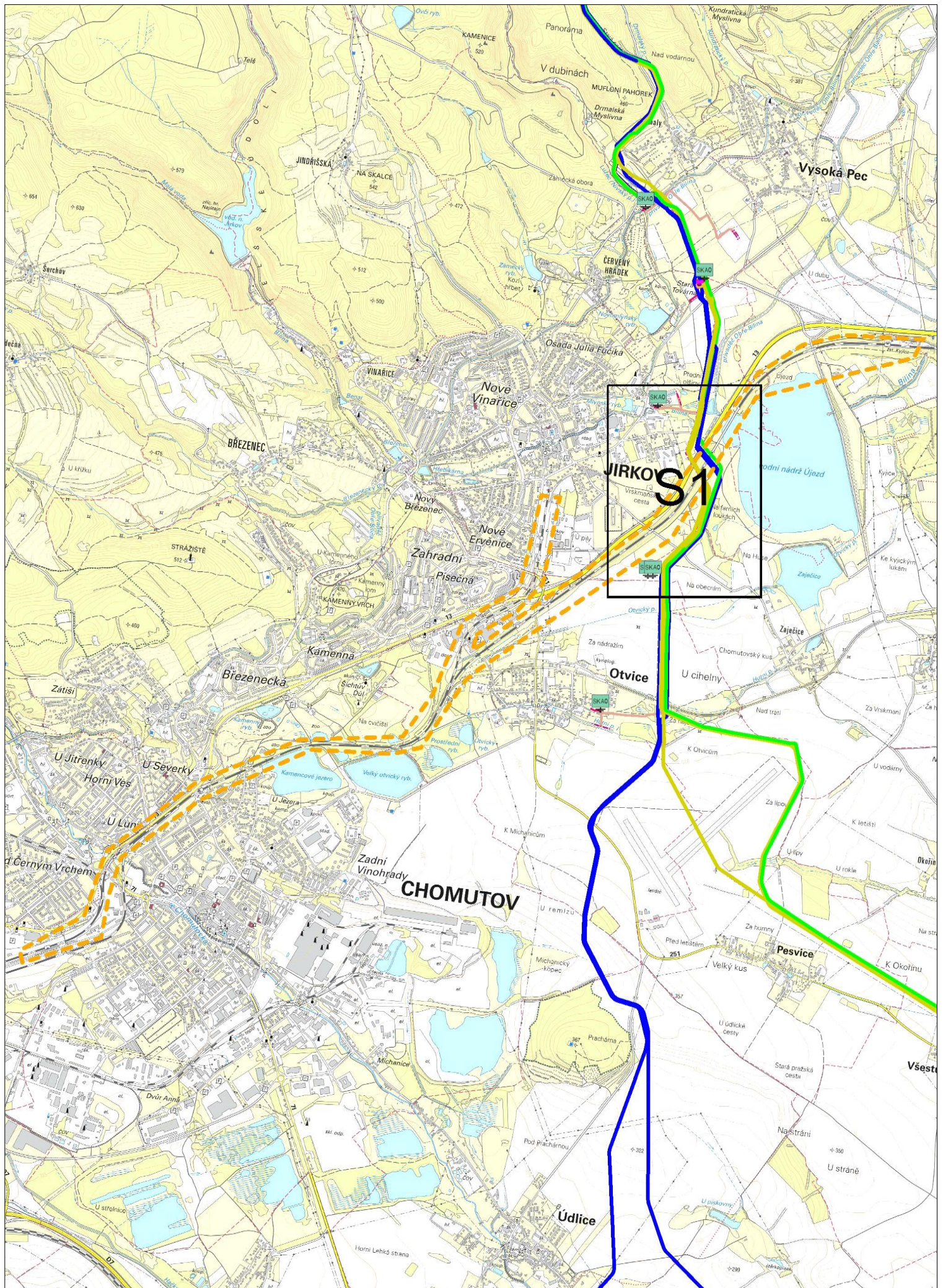
Žádost o vytyčení plynárenských a telekomunikačních zařízení nebo oznámení o zahájení prací podejte elektronicky na: <https://v3s.net4gas.cz/ZadostVytyceni>.

V další korespondenci uvádějte vždy číslo našeho vyjádření.

NET4GAS, s.r.o.
Na Hřebenech II 1718/8, P.O.BOX 22
140 21 Praha 4 - Nusle
IČ: 27260364
DIČ: CZ27260364 (43)



Aleš Novák
Manažer, Dokumentace soustavy



0km 1km 2km

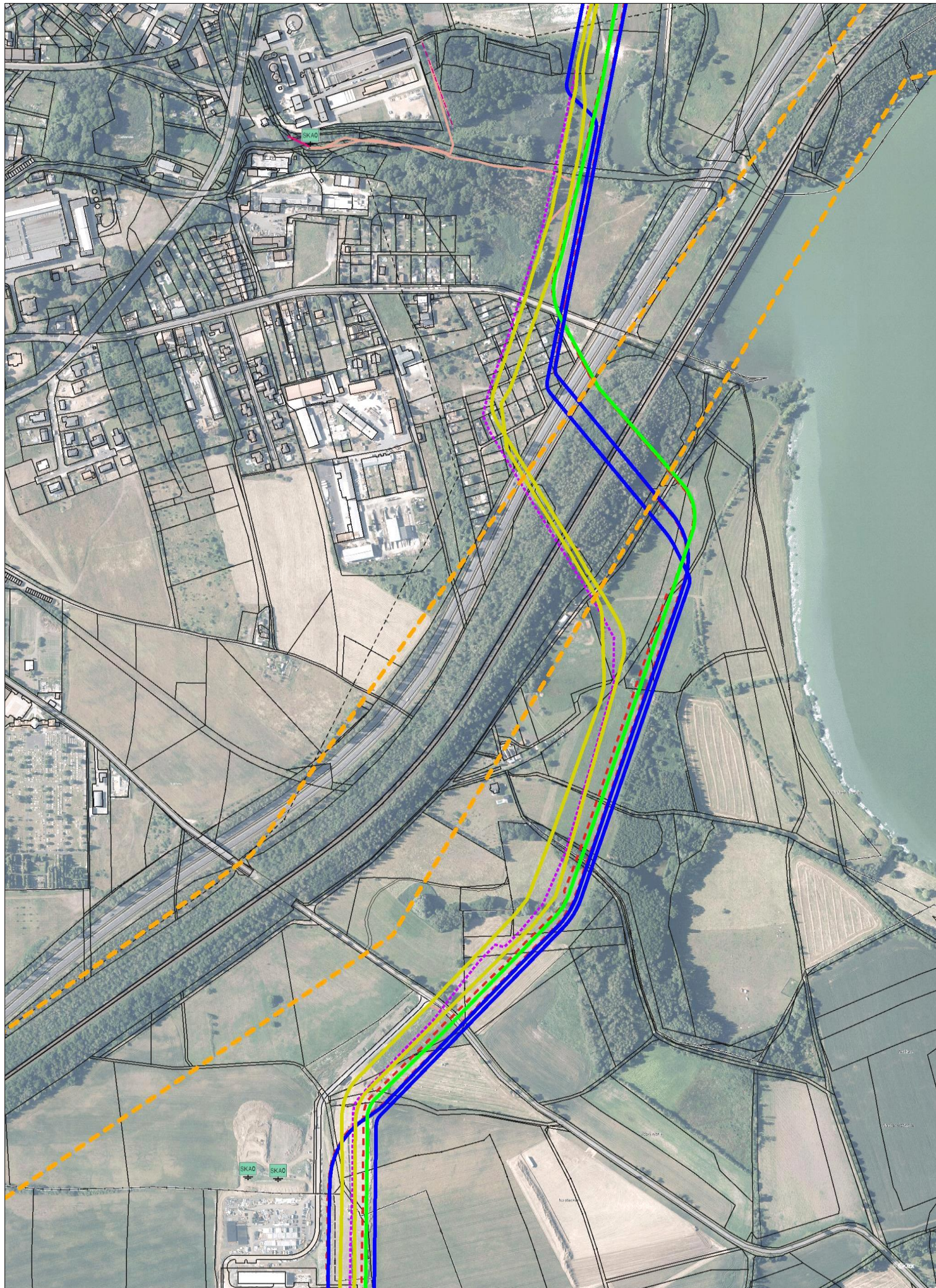


NET4GAS, s.r.o.

Príloha k vyjádření:

Přehledka

1976/21/OVP/Z



0m 100m 200m 300m



NET4GAS, s.r.o.

Příloha k vyjádření:

Situace: 1/1

1976/21/OVP/Z

LEGENDA:

	ZÁJMOVÉ ÚZEMÍ
	PLYNOVOD DN 10 - DN 250
	PLYNOVOD DN 300
	PLYNOVOD DN 500
	PLYNOVOD DN 700
	PLYNOVOD DN 800
	PLYNOVOD DN 900
	PLYNOVOD DN 1000
	PLYNOVOD DN 1200
	PLYNOVOD DN 1400
	PLYNOVOD PLÁNOVANÝ
	OPTICKÝ KABEL
	METALICKÝ KABEL
	ANODOVÉ UZEMNĚNÍ
	KABEL PROTIKOROZNÍ OCHRANY
	ELEKTROPŘÍPOJKA
	OPLOCENÍ PLYNÁRENSKÉHO OBJEKTU
	STANICE KATODICKÉ OCHRANY
	ELEKTRICKÁ POLARIZOVANÁ DRENÁŽ



Příloha k vyjádření: 1976/21/OVP/Z

Seznam souřadnic předmětu vyjádření:

Souřadnice jsou uvedeny v souřadnicovém systému jednotné trigonometrické sítě katastrální (S-JTSK).

Polygon č. 1 / 1

Y [m]	X [m]
805535.026	989491.084
804085.639	988457.305
803184.575	987203.498
802810.877	986966.008
802475.598	986885.681
801819.008	986920.606
801895.843	987074.276
803198.545	987402.571
803893.552	988565.572
805489.624	989651.739
805594.398	989739.052
805961.111	990294.359
806191.616	990346.747
806862.175	990311.822
807777.210	990723.936
808433.799	991202.409
808531.589	991502.763
808597.947	991862.491
809247.552	992072.041
809268.507	991970.758
808737.647	991684.373
808563.022	991160.499
807812.135	990580.744
806956.473	990228.002
806111.288	990203.554
805863.321	989854.304

Y [m]	X [m]
805611.861	989246.610
805143.866	988974.195
804965.749	988209.338
804815.571	988230.293
804955.271	988935.777
805168.314	989166.282
805500.101	989358.370