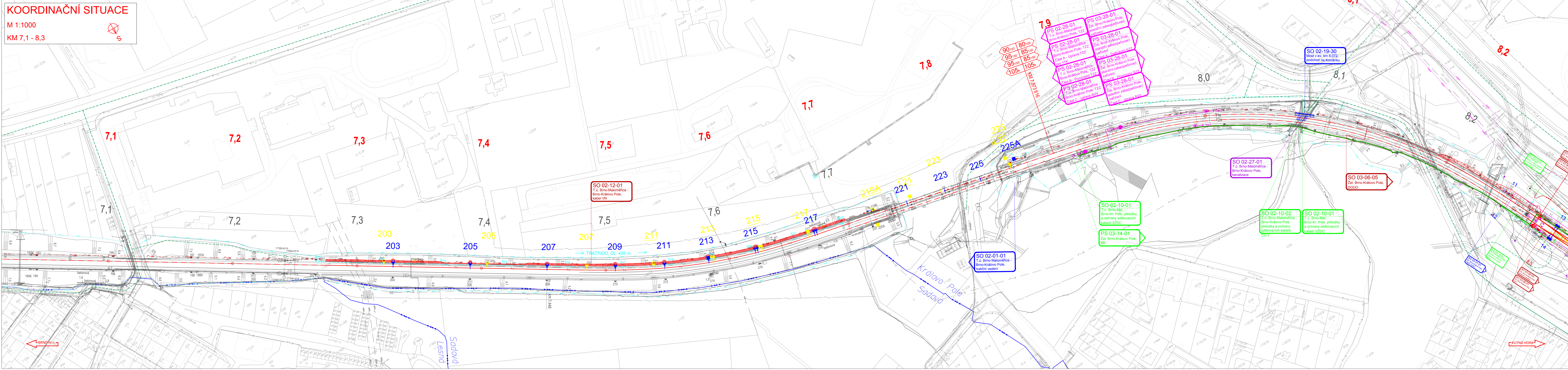


KM 7,1 - 8,3



| LEGENDA | |
|--------------------------|---|
| | STÁVAJÍCÍ KOLEJE A JINÉ STÁVAJÍCÍ OBJEKTY |
| | NOVÉ KOLEJE, KOMUNIKACE, MOSTY, PO |
| | NOVÉ MOSTNÍ OBJEKTY |
| | DEMOLICE A DEMONTÁŽE |
| | PROTILUKOVÉ OBJEKTY |
| | KABELOVODY |
| | HLAVNÍ KABELOVÁ TRASA |
| | ODVODNĚNÍ KOLEJISŤE |
| | VODOVODY |
| | KANALIZACE |
| | SILNOPROUDÉ ZAŘÍZENÍ |
| | SĎELOVACÍ ZAŘÍZENÍ |
| | SĎELOVACÍ ZAŘÍZENÍ - PROVIZORNÍ STAV |
| | ZABEZPEČOVACÍ ZAŘÍZENÍ |
| | ZABEZPEČOVACÍ ZAŘÍZENÍ - PROVIZORNÍ |
| | SIGNALNÍ PÁSKY V VÝPRVNÍ BUDOVY |
| | TRAKČNÍ VEDENÍ |
| | TRAKČNÍ VEDENÍ - PROVIZORNÍ |
| | CHODNÍK |
| | PROVIZORNÍ CHODNÍK |
| | VOZOVKA |
| | NASTUPIŠTĚ |
| | SVAHOVÉ TVÁRNICE |
| | VEGETAČNÍ ÚPRAVY - ZATRAVNĚNÍ |
| | Q100 SVITAVA |
| | SOUVISEJÍCÍ STAVBA |
| | SOUVISEJÍCÍ STAVBA - II. ETAPA |
| | KATASTRÁLNÍ MAPA |
| | HRANICE KATASTRŮ |
| | HRANICE OBVODU DRÁHY - POZEMEK SŽ |
| | HRANICE OBVODU DRÁHY - POZEMEK ČD |
| | POV - TRASY |
| | POV - ZAŘÍZENÍ STAVENISŤE |
| | POV - PŘÍJEZD NA STAVENISŤE |
| LEGENDA STÁVAJÍCÍCH SÍTÍ | |
| | VODOVOD PITNÁ VODA |
| | VODOVOD UŽITKOVÁ VODA |
| | KANALIZACE |
| | KANALIZACE JEDNOTNÁ |
| | KANALIZACE DEŠŤOVÁ |
| | KANALIZACE SPLAŠKOVÁ |
| | KANALIZACE VÝTLAK |
| | NN KABELY |
| | NN NADZEMNÍ VEDENÍ |
| | VN KABELY |
| | VN NADZEMNÍ VEDENÍ |
| | VVN KABELY |
| | VVN NADZEMNÍ VEDENÍ |
| | NTL PLYNOVOD |
| | STL PLYNOVOD |
| | VTL PLYNOVOD |
| | SĎELOVACÍ KABELY |
| | SĎELOVACÍ NADZEMNÍ VEDENÍ |
| | RADIOVÉ SÍTĚ |
| | ZABEZPEČOVACÍ KABELY |
| | HORKOVOD |
| | PAROVOD |
| | TEPLOVOD |

EKTY
ZEMNÍ STAVBY

/

STAV

sfdi

STATNÍ FOND DOPRAVNÍ
INFRASTRUKTURY

S

SPRÁVA
ŽELEZNIC

| | | | |
|-----------|-------|-------|-----------------|
| | | | ČÍSLO SOUPRAVY: |
| | | | |
| | | | |
| REVIZE Č. | DATUM | ZMĚNA | |

Společnost SUDBR-SAGASTA pro DSP+PDPS+AD "Rekonstrukce ŽST Brno - Královo Pole"

SUDOP BRNO

Společník 1 (vedoucí společnosti):

SUDOP BRNO, spol. s r.o.
Kounicova 26
611 36 Brno

SAGASTA

Společník 2

SAGASTA, s.r.o.
Novodvorská 1010/14
142 00 Praha 4

| | | | | |
|--|---|--|--|---|
| OBJEDNAVATEL: | Správa železnic, s.o., Dílžďeně 1003/7, 110 00 Praha 1 Stavební správa východ (organizační jednotka) | | | tel. : +420 972 625 804 E-mail: sudop@sudop-brno.o |
| PROFESNÍ SKUPINA: | 34 INŽENÝRING | VEDOUcí PROF. SKUPINY Ing. Kamil Chmela | GENERÁLNÍ ŘEDITEL Ing. Kamil Chmela | |
| ODPOVĚDNÝ PROJ. ZAKÁZKY Ing. Kamil Chmela | ODPOVĚDNÝ PROJ. PS, SO Lukáš Harapět | NAVRHL. VYPRACOVAL Lukáš Harapět | KONTROLOVAL Ing. Kamil Chmela | |
| KRAJ: Jiřomoravský | POVĚŘENÝ OÚ: Úřad m.č.m. Brna, Brno–Kráľovo Pole | | | STUPEŇ: PDPS |
| REKONSTRUKCE ŽST. BRNO - KRÁLOVO POLE | | | | |
| Koordinaační situační výkres | | | | |
| ČASŤ DOKUM. | | | PŘÍLOHA | |
| C.3 | | | C.3 | 05 |