

## Příloha E: Doložení současného stavu

### Fotodokumentace stávajícího stavu

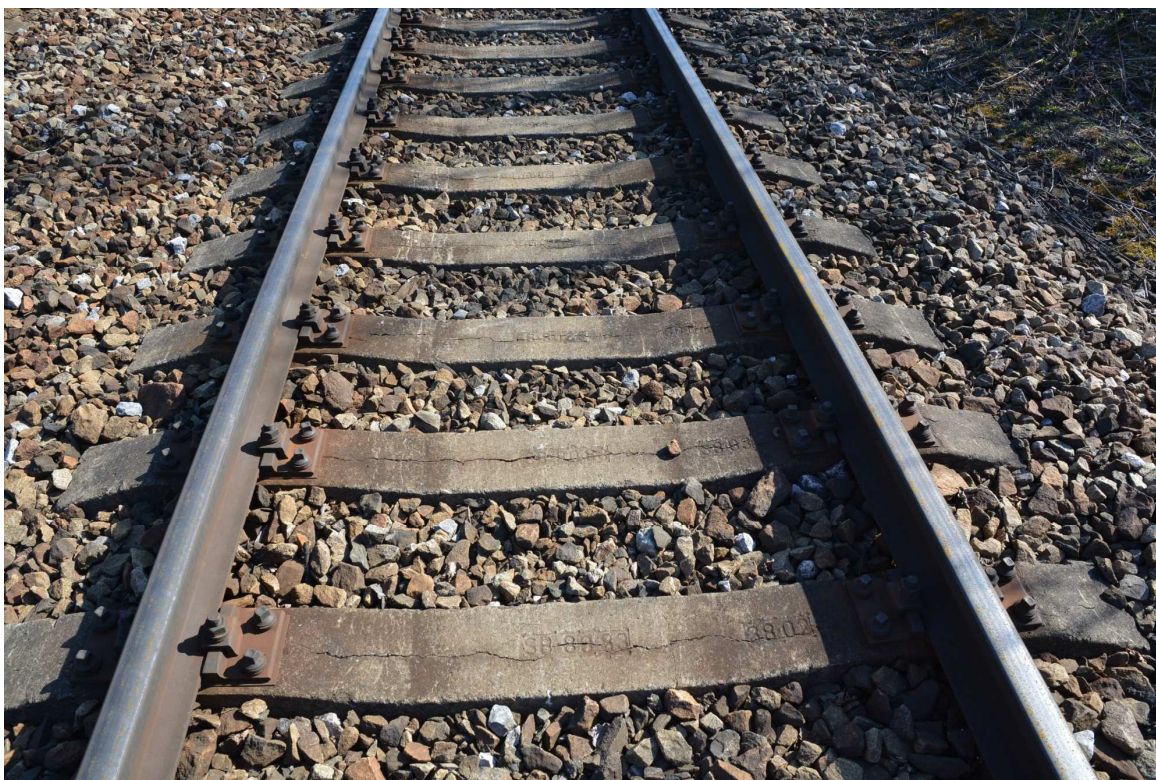


Obrázek 1 - Železniční most přes řeku Sázavu v km 88,069, pohled ze směru Sázava u Žďáru



Obrázek 2 - zářez v km 89,400, pohled ze směru Žďár nad Sázavou





Obrázek 3 – Pražce s podélnými trhlinami



Obrázek 4 – železniční most v km 89,699





Obrázek 5 – Zářez km 89,900, místo navrženého posunu osy koleje vpravo, pohled ze směru od Žďáru n. S.



Obrázek 6 – Železniční zastávka Hamry nad Sázavou, vlevo obytný objekt a stožár BTS, pohled od směru Žďár n. S.





Obrázek 7 – Železniční zastávka Hamry nad Sázavou, nástupiště, vlevo u 1. TK přístavba bývalé hlásky u obytné budovy, vpravo u 2. TK přístřešek



Obrázek 8 – Železniční zastávka Hamry nad Sázavou, přednádraží – parkoviště, obecní úřad





Obrázek 9 – Železniční zastávka Hamry nad Sázavou, přístup na nástupiště u koleje č. 2



Obrázek 10 – Železniční zastávka Hamry nad Sázavou, most sloužící též pro přístup na nástupiště u koleje č. 2





Obrázek 11 – Železniční zářez v km 90,6, vpravo betonová monolitická zárubní zeď s integrovaným žlabem, pohled ze směru Žďár n. S.



Obrázek 12 – Železniční zářez v km 90,800, vpravo betonová monolitická zárubní zeď s integrovaným žlabem, porušená sesuvem svahu a nouzově rozepřená dřevěnými pražci, pohled ze směru Žďár n. S.





Obrázek 13 – Skalní svah vpravo trati km 90,950 s již zdegradovanými ochrannými sítěmi



Obrázek 14 – Železniční zářez v km 91,400, pohled ze směru Žďár n. S.





Obrázek 15 – Železniční zářez v km 91,600 s oboustrannými betonovými monolitickými zárubními zdmi, integrované žlaby odvodnění zaneseny, pohled ze směru Sázava u Ž.



Obrázek 16 – Betonová obkladní zed' se zcela zdegradovaným povrchem km 91,800





Obrázek 17 – Skalní svah vpravo trati km 92,500



Obrázek 18 – Železniční násep u mostu v km 93,176, pohled ze směru Sázava u Ž. na prostor navrženého směrového posunu koleje na náspu





Obrázek 19 - Detail železničního mostu v km 93,176



Obrázek 20 - Konec traťového úseku před železniční stanicí Sázava u Žďáru v km 93,700 se silničním nadjezdem