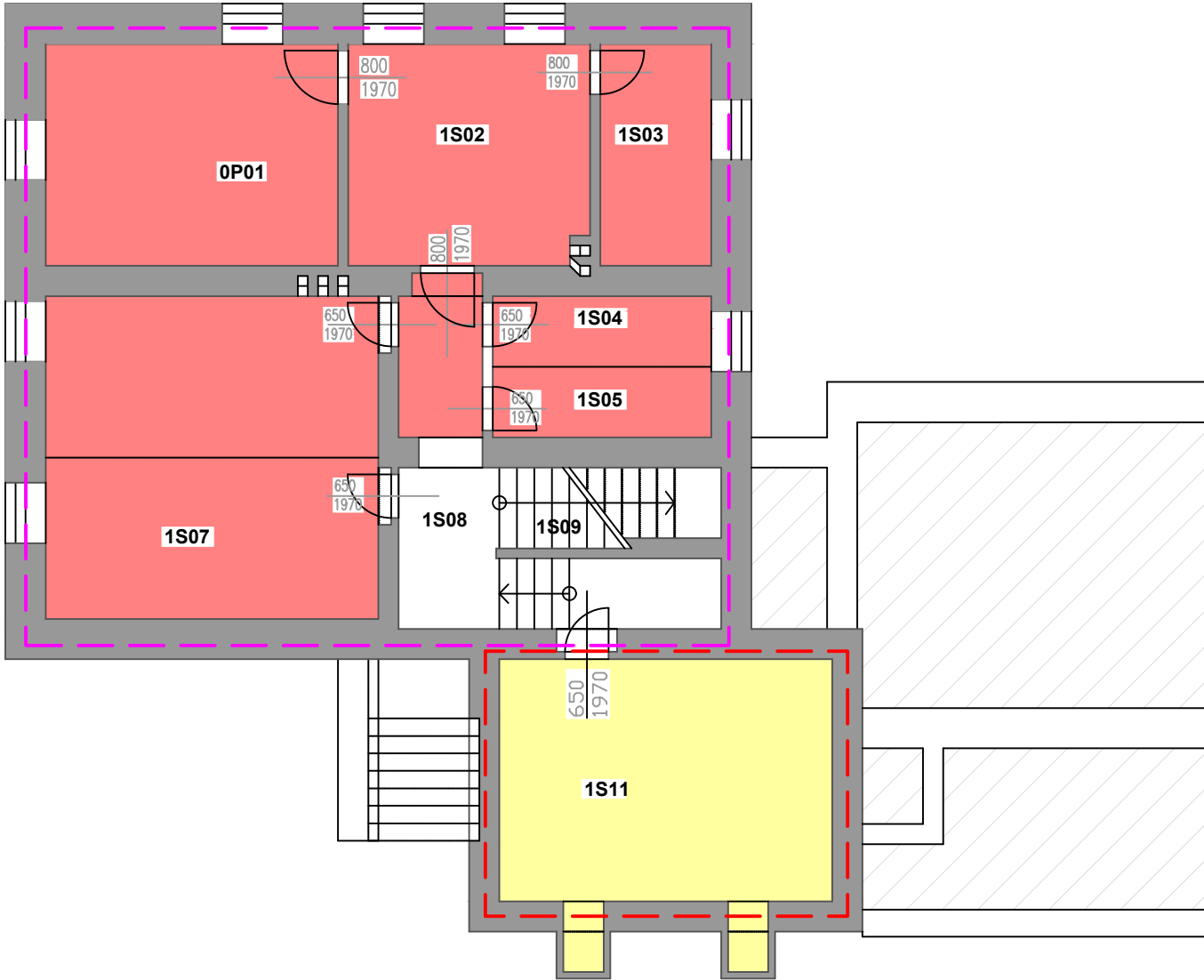
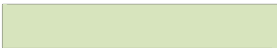






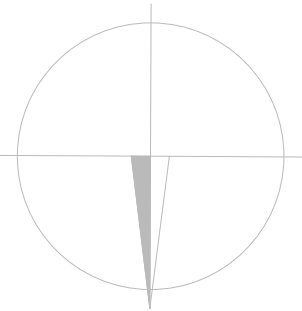


PŪDORYS I.PP

M 1:100



- | | |
|---|---|
|  | Veřejně přístupné prostory |
|  | Prostory pro zajištění provozuschopnosti dráhy |
|  | Byty |
|  | Nevyužité prostory |
|  | Společné prostory |
|  | Prostory k demolici (prostor zasahující do ochranného prostoru dráhy) |
|  | Prostory k prodeji - bytové jednotky |



LEGENDA MÍSTNOSTÍ

OZN.	ÚČEL MÍSTNOSTI	PLOCHA m ²
1S01	SUŠARNA	14,40
1S02	PRÁCELNA	11,80
1S03	DOMÁCÍ VODÁRNA	5,50
1S04	SKLEP I	3,40
1S05	SKLEP II	3,40
1S06	SKLEP III	11,90
1S07	SKLEP IV	11,90
1S08	CHODBA	7,00
1S09	SCHODIŠTĚ	7,90
1S10	STANIČNÍ SKLEP	17,80

Revize:	Datum:	Popis:	Kontroloval:

Název stavby/akce:		Rekonstrukce traťového úseku Žďár nad Sázavou (mimo) – Sázava u Žďáru (mimo)				S-kód:	-
						Zakázka	-
Název části:		Pozemní objekty				Označení části:	4.2
Název objektu:		Zastávka Hamry nad Sázavou Strážní domek, čekárna - ve směru na Žďár nad Sázavou				Číslo objektu/komplexu:	
Název přílohy:		Půdorys 1,PP - Schéma funkčního využití, aktuální stav				Zpracovatel přílohy:	
Kraj:	Katastrální území:			TUDU:	Číslo přílohy:		
Vysočina	Hamry nad Sázavou [637106]			2031			
Dokumentace:							
Stupeň dokumentace:		Datum zpracování:	Formáty:	Měřítko:			
ZP	03/2020		2xA4	1:100			
Skód:	Stupeň dokumentace:	Část:	Objekt:	Podobjekt:	Příloha:		
.....							