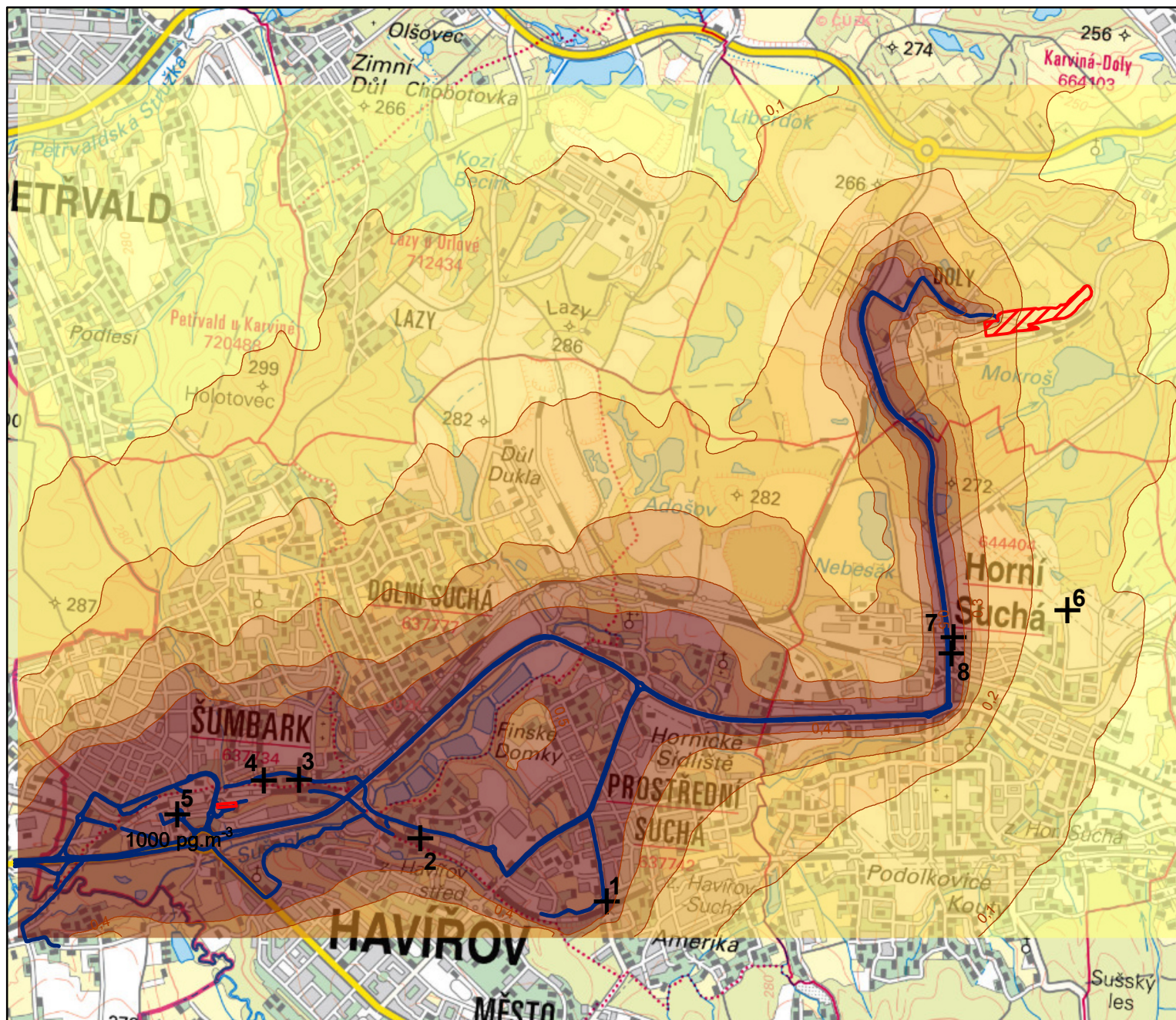


# PŘÍSPĚVEK K IMISNÍ SITUACI VYVOLANÝ REALIZACÍ STAVEBNÍHO ZÁMĚRU

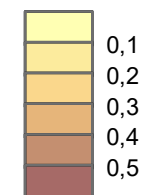
"Optimalizace traťového úseku Havířov (včetně) - zastávka Havířov střed (mimo)"



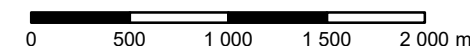
**Imise benzo(a)pyren**  
(průměrná roční koncentrace)

**Imisní limit:** 1000 pg.m<sup>-3</sup>

Imise benzo(a)pyren [pg.m<sup>3</sup>]



- + Referenční body (obytná zástavba)
- Izolinie
- Liniový zdroj (dopravní trasy)
- Plocha zařízení staveniště s recyklační stanicí
- Plocha zařízení staveniště s deponií



Podkladová data: WMS ZM50 (ČÚZK)  
Souřadnicový systém: S-JTSK  
Ecological Consulting a.s., 2021