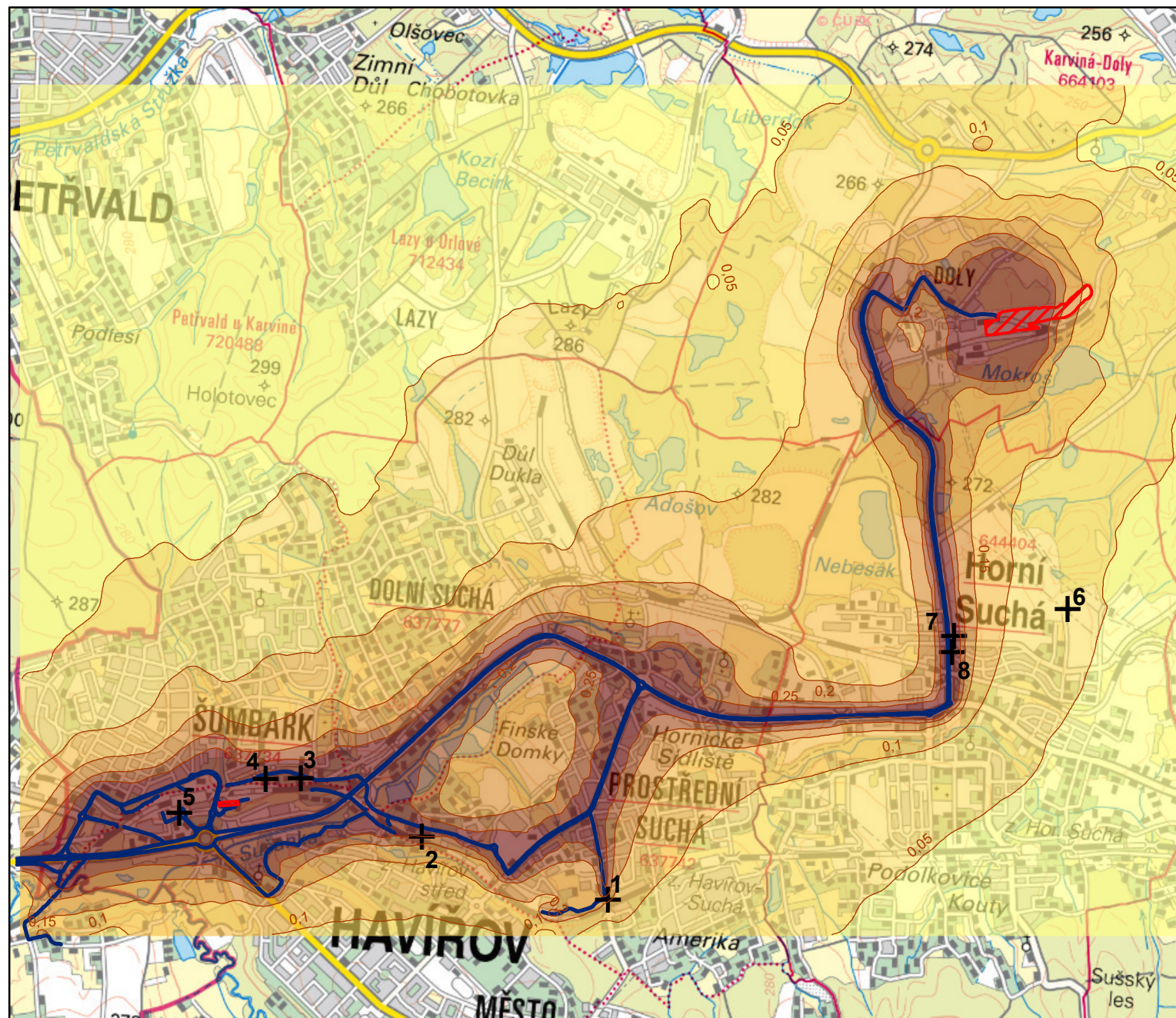


# PŘÍSPĚVEK K IMISNÍ SITUACI VYVOLANÝ REALIZACÍ STAVEBNÍHO ZÁMĚRU

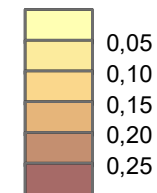
"Optimalizace traťového úseku Havířov (včetně) - zastávka Havířov střed (mimo)"



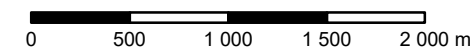
Imise  $PM_{10}$  (průměrná roční koncentrace)

Imisní limit:  $40 \mu g \cdot m^{-3}$

Imise  $PM_{10}$  [ $\mu g \cdot m^{-3}$ ]



- + Referenční body (obytná zástavba)
- Izolinie
- Liniový zdroj (dopravní trasy)
- Plocha zařízení staveniště s recyklační stanicí
- Plocha zařízení staveniště s deponií



Podkladová data: WMS ZM50 (ČÚZK)  
Souřadnicový systém: S-JTSK  
Ecological Consulting a.s., 2021