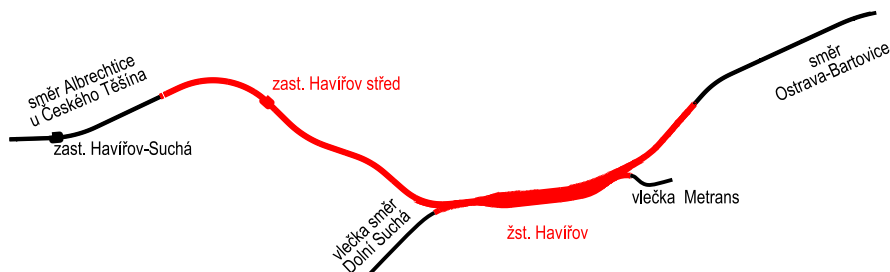


Jiná ověření:

Paré:

Orientační schéma:

Razítko oprávněné osoby:



Podpis:

Datum:

| Revize: | Datum: | Popis: | Kontroloval: |
|---------|-------------|-----------------------------------|--------------------|
| 000 | 30. 4. 2022 | Definitivní odevzdání dokumentace | Ing. Petr Libosvár |
| | | | |
| | | | |
| | | | |

Stavebník / investor:

Adresa:
Zástupce investora:
Adresa:

Správa železnic, státní organizace

Dlážděná 1003/7, 110 00 Praha 1
Stavební správa východ
Nerudova 773/1, 779 00 Olomouc

Zhotovitel díla:

Adresa:
Kontakt:

MORAVIA CONSULT Olomouc a.s.

Legionářská 1085/8, 779 00 Olomouc
T: +420 585 570 444
E: moravia@moravia.cz

Zhotovitel části / objektu:

Adresa:
Kontakt:

EXprojekt s.r.o.

Heršpická 758/13, 619 00 Brno
T: +420 533 312 000
E: info@exprojekt.cz


Hlavní projektant (HIP):

Ing. Pavel Kučera

Specialista:

RNDr. Petr Blahník

Název stavby/akce:
**Optimalizace traťového úseku
Havířov (včetně) – zastávka Havířov střed (mimo)**

Označení investora:

S621700033

Zakázka:

20-110-230-US

Název části:

Souhrnná technická zpráva

Označení části:

B.6.7

Název objektu / dílčí části:

Dendrologický průzkum

Číslo objektu/komplexu:

Název přílohy:

—

Číslo přílohy:

—

Název dílčí části přílohy:

—

Odpovědný projektant:
Mgr. Martina Fialová, Ph.D.

Zpracovatel přílohy:
Mgr. Martina Fialová, Ph.D.

Měřítko: —
Formáty: 34 x A4

Stupeň dokumentace:

PDPS

Kraj:
Moravskoslezský

Katastrální území:
viz textová část

TUDU:
2521 B1

Smluvní datum zpracování:

30. 4. 2022

| S-kód: | Stupeň dokumentace: | Část: | Objekt: | Podoblast: | Příloha: | Revize: |
|---------------------|---------------------|-------------|-------------------|------------|---------------|---------|
| S 6 2 1 7 0 0 0 3 3 | — P D P S | — B 6 7 X X | — X X X X X X X X | — X X | — X X X X X X | — 0 0 0 |

Prostor pro další informace

- STAVBA: **Optimalizace traťového úseku Havířov (včetně) –
zastávka Havířov střed (mimo)**
- STUPEŇ: **Dokumentace pro vydání společného povolení stavby
dráhy (DÚSP)**

Dendrologický průzkum

OBSAH:

| | |
|--|----------|
| 1. ZÁKLADNÍ ÚDAJE | 3 |
| 2. METODIKA PRŮZKUMU..... | 3 |
| 3. PLATNÁ LEGISLATIVA | 5 |
| 4. VLASTNÍ VÝSLEDKY DENDROLOGICKÉHO PRŮZKUMU..... | 8 |
| 5. ZÁVĚR..... | 8 |
| 6. PŘÍLOHY..... | 9 |

1. ZÁKLADNÍ ÚDAJE

Název stavby: „Optimalizace traťového úseku Havířov (včetně) – zastávka Havířov střed (mimo)“

Objednatel: Správa železniční dopravní cesty, státní organizace
Dlážděná 1003/7
110 00 Praha 1 – Nové Město

Umístění záměru: Kraj: Moravskoslezský
Obec: Šenov, Havířov
Katastrální území: Šenov u Ostravy, Havířov-město, Šumbark, Dolní Suchá, Prostřední Suchá

Stručný popis záměru:

Předmětem záměru je modernizace žst. Havířov včetně navazujících úseků – na jedné straně až za zastávku Havířov střed ve směru na Albrechtice u Českého Těšína, na straně druhé za most přes řeku Lučinu (celkový rozsah stavby je cca 4 km trati). Žst. Havířov se nachází v km 19,127 na celostátní dráze elektrifikované dvoukolejně trati Český Těšín – Výhybna Polanka nad Odrou.

Důvodem stavby je zejména nevyhovující stavební stav železničního spodku vykazujícího známky nedostatečné únosnosti, nevhodná konfigurace železničního svršku, zastaralé technologie zabezpečovacího zařízení a trakčního vedení apod.

Předmětem stavby je modernizace železniční stanice včetně zajištění bezbariérového přístupu, odstranění propadu rychlosti na bartovickém zhlaví a zavedení traťové rychlosti s navazujícími traťovými úseky, rekonstrukce železničního svršku a spodku, mostů a propustků, úplná rekonstrukce trakčního vedení, sdělovacího a zabezpečovacího zařízení. V železniční stanici budou rekonstruována obě ostrovní nástupiště. Součástí stavby bude nová technologická budova, která bude postavena na volném prostranství vedle stávající budovy Správy železnic, státní organizace, OŘ Ostrava ST. A nová budova trafostanice v areálu nákladiště ČD.

Stavba je předběžně uvažována v období od října 2022 do července 2025.

2. METODIKA PRŮZKUMU

Dendrologický průzkum, tj. podrobný průzkum a inventarizace dřevin rostoucích mimo les ve smyslu ustanovení zákona č. 114/1992 Sb., o ochraně přírody a krajiny, v platném znění, a souvisejících prováděcích předpisů (detailně viz. dále v textu), které by mohly být

potenciálně dotčeny posuzovaným záměrem, slouží jako podklad pro rozhodování o rozsahu kácení a následné vytvoření žádosti o udělení povolení kácení dřevin příslušným orgánem ochrany přírody a případnému stanovení náhradních výsadeb za skácené dřeviny.

Dendrologický průzkum je prováděn při terénním šetření v místě stavebního záměru. Při tomto terénním šetření jsou na základě dodaných podkladů inventarizovány všechny dřeviny, u kterých je předpoklad, že se jich stavební záměr nějakým způsobem přímo nebo nepřímo dotkne. Stavební práce v převážné většině znamenají nutnost vykácení přítomných dřevin s ohledem na následné zemní práce a samotné umístění plánované stavby. V některých případech je možné některé dřeviny zachovat nebo přistoupit pouze k jejich ořezu (stromy), nebo redukci plochy (zapojené porosty). U speciálních případů, kdy se v lokalitě stavebního záměru nacházejí obzvláště cenné dřeviny, je možno doporučit a realizovat některé speciální postupy pro ochranu dřevin v průběhu stavebních prací s ohledem na zachování stávající dřeviny a zajištění podmínek pro následné zachování stávajícího zdravotního stavu a vitality dřeviny.

V terénu se tak jednotlivé dřeviny identifikují, zařadí taxonomicky do druhů (v některých složitějších případech pouze do rodů), provede se měření dendrometrických parametrů dřevin (obvod/průměr).

Následně jsou takto získaná data převedena do přehledných tabulek, kde je dále případně uvedeno, zda dřevina bude kácena, zachována nebo provedena redukce (ořez), je vyhodnoceno, zda je v případě kácení dřeviny nutno požádat o povolení ke kácení dle platné legislativy.

V rámci dendrologického průzkumu byly zaznamenávány jednotlivé dřeviny nebo skupiny dřevin v zapojených porostech. Současně byly dřeviny zařazeny do druhu/rodu. U stromů byl zjištěn obvod kmene ve výčetní výšce 130 cm pro potřeby oceňování dřevin dle doporučené metodiky AOPK ČR, u skupin zapojených porostů dřevin je zjišťovaným dendrometrickým parametrem plocha. Výsledky dendrologického průzkumu jsou uvedeny v tabulce.

Zaznamenávány byly všechny dřeviny na základě rozsahu podkladů dodaných zpracovateli jednotlivých profesí. Vzhledem k charakteru záměru se jednalo zejména o dřeviny ve střetu s výkopem pro kabelové vedení a dřeviny ve střetu se zařízením staveníšť.

Skutečná rozloha zapojených porostů dřevin byla určována u menších ploch odborným odhadem přímo v terénu, u rozsáhlejších ploch délkou v mapách zakreslených ploch a průměrnou šířkou v nich zaznamenaných porostů. Zobrazení v mapových podkladech je orientační.

V mapových podkladech jsou bodově označeny samostatně či ve skupině rostoucí dřeviny o obvodu do 80 cm (zeleně) a nad 80 cm (červeně). V několika případech byl výskyt dřevin s obvodem nad 80 cm zaznamenán plošně (červená šrafa). V rámci zachování přehlednosti map je v některých případech použit jeden bod pro více dřevin.

Dále jsou v mapách vyznačeny plochy (P) zapojených porostů dřevin nad 40 m² plochy (červeně), resp. pod 40 m² plochy (zeleně).

Pro lepší orientaci je do map vložena drážní kilometráž.

Celá řada dřevin v okolí drážního tělesa byla označena pracovníky správy tratí, Oblastního ředitelství Ostrava. V lednu 2021 byli zpracovatelé dendrologického průzkumu informováni o pokácení celé řady dřevin označených dřevin. Kácení těchto dřevin zajistilo Oblastní ředitelství Ostrava v rámci běžné údržby trati. Kácení na městských pozemcích po dohodě se Správou železnic s. o. provede město Havířov. Tyto pokácené dřeviny jsou v tabulce (příloha A) barevně vyznačeny. Informace o jejich kácení je uvedena v poznámce.

Na pozemcích v katastrálním území Šenov u Ostravy bude probíhat (vyjma těsného okolí vodního toku Lučina) pouze pokládka kabelu. Šířka výkopu bude 35 až 50 cm. Koridor pro kabelovou trasu byl do mapových podkladů v tomto území dodatečně zakreslen.

3. PLATNÁ LEGISLATIVA

Nutnost inventarizace dřevin rostoucích mimo les za účelem následného povolení jejich kácení vychází z platné legislativy.

Základním právním předpisem je zákon č. 114/1992 Sb., o ochraně přírody a krajiny, v platném znění, a jeho prováděcí předpis – vyhláška – 189/2013 Sb., o ochraně dřevin a povolování jejich kácení, v platném znění.

Části týkající se ochrany dřevin rostoucích mimo les a náležitostí jejich kácení, které se vztahují k záměru, jsou následující:

Zákon 114/1992 Sb., v platném znění

§ 8 Povolení ke kácení dřevin

(1) Ke kácení dřevin je nezbytné povolení orgánu ochrany přírody, není-li dále stanoveno jinak. Povolení lze vydat ze závažných důvodů po vyhodnocení funkčního a estetického významu dřevin. Povolení ke kácení dřevin na silničních pozemcích může orgán ochrany přírody vydat jen po dohodě se silničním správním úřadem.

- (2) Povolení není třeba k odstraňování dřevin za účelem zajištění provozuschopnosti železniční dráhy nebo zajištění plynulé a bezpečné drážní dopravy na této dráze a z důvodů zdravotních, není-li v tomto zákoně stanoveno jinak. Kácení z těchto důvodů musí být oznámeno písemně nejméně 15 dnů předem orgánu ochrany přírody, který je může pozastavit, omezit nebo zakázat, pokud odporuje požadavkům na ochranu dřevin; v případě odstraňování dřevin za účelem zajištění provozuschopnosti železniční dráhy nebo zajištění plynulé a bezpečné drážní dopravy na této dráze tak může učinit jen na základě závazného stanoviska drážního správního úřadu.*
- (3) Povolení není třeba ke kácení dřevin se stanovenou velikostí, popřípadě jinou charakteristikou. Tuto velikost, popřípadě jinou charakteristiku, stanoví Ministerstvo životního prostředí obecně závazným právním předpisem.*
- (4) Povolení není třeba ke kácení dřevin, je-li jejich stavem zřejmě a bezprostředně ohrožen život či zdraví nebo hrozí-li škoda značného rozsahu. Ten, kdo za těchto podmínek provede kácení, oznámí je orgánu ochrany přírody do 15 dnů od provedení kácení.*
- (5) Ministerstvo životního prostředí stanoví prováděcím právním předpisem nedovolené zásahy do dřevin, které jsou v rozporu s požadavky na jejich ochranu, náležitosti žádosti o povolení kácení dřevin rostoucích mimo les, náležitosti oznámení o kácení dřevin a období, ve kterém se kácení dřevin zpravidla provádí.*
- (6) Ke kácení dřevin pro účely stavebního záměru povolovaného v územním řízení, v územním řízení s posouzením vlivů na životní prostředí, ve společném územním a stavebním řízení nebo společném územním a stavebním řízení s posouzením vlivů na životní prostředí je nezbytné závazné stanovisko orgánu ochrany přírody. Toto závazné stanovisko vydává orgán ochrany přírody příslušný k povolení kácení dřevin. Povolení kácení dřevin, včetně uložení přiměřené náhradní výsadby, je-li v závazném stanovisku orgánu ochrany přírody stanovena, vydává stavební úřad a je součástí výrokové části rozhodnutí v územním řízení, v územním řízení s posouzením vlivů na životní prostředí, ve společném územním a stavebním řízení nebo společném územním a stavebním řízení s posouzením vlivů na životní prostředí.*

Vyhláška č. 189/2013 Sb., v platném znění

§ 1

Pro účely této vyhlášky se rozumí.

- a) Zapojeným porostem dřevin porost dřevin, v němž se nadzemní části vzájemně dotýkají, prorůstají nebo překrývají, a obvod kmene jednotlivých dřevin měřený ve*

výšce 130 cm nad zemí nepřesahuje 80 cm; jestliže některá z dřevin přesahuje uvedené rozměry, posuzuje se vždy jako jednotlivá dřevina.

- b) společenskými funkcemi dřeviny soubor funkcí dřeviny ovlivňujících životní prostředí člověka, jako je snižování prašnosti, tlumení hluku či zlepšování mikroklimatu; mezi společenské funkce patří také funkce estetická, včetně působení dřevin na krajinný ráz a ráz urbanizovaného prostředí,*
- c) stromořadím souvislá řada nejméně deseti stromů s pravidelnými rozestupy; chybí-li v některém úseku souvislé řady nejméně deseti stromů některý strom, je i tento úsek považován za součást stromořadí; za stromořadí se nepovažují stromy rostoucí v ovocných sadech, školkách a porostech energetických dřevin nebo vánočních stromků.*

§ 3 Velikost a charakteristika dřevin, k jejichž kácení není třeba povolení

Povolení ke kácení dřevin, za předpokladu, že tyto nejsou součástí významného krajinného prvku (§ 3 odst. 1 písm. b) zákona č. 114/1992 Sb., v platném znění), náhradní výsadby (§ 9 odst. 1 zákona č. 114/1992 Sb., v platném znění) nebo stromořadí, se podle § 8 odst. 3 zákona nevyžaduje

- a) pro dřeviny o obvodu kmene do 80 cm měřeného ve výšce 130 cm nad zemí,*
- b) pro zapojené porosty dřevin, pokud celková plocha kácených zapojených porostů dřevin nepřesahuje 40 m²,*

§ 5 Období, ve kterém se kácení dřevin zpravidla provádí

Kácení dřevin se provádí zpravidla v období jejich vegetačního klidu. Obdobím vegetačního klidu se rozumí období přirozeného útlumu fyziologických a ekologických funkcí dřeviny.

Pro vnitřní potřeby Správy železnic byl vydán Metodický pokyn pro údržbu stromoví (2. 4. 2020, č. j. 20180/2020-SŽ-GŘ-015). Tento pokyn stanovuje postupy pro provádění údržby stromoví především na železničních drahách – na stavbě dráhy včetně staveb na dráze, resp. v obvodu dráhy, jejichž provozovatelem je Správa železnic, a dále v ochranném pásmu dráhy. Slouží jako návod a pomůcka k postupnému a dlouhodobému odstraňování dřevin.

Metodický pokyn pro údržbu stromoví ze dne 2. 4. 2020 (č. j. 20180/2020-SŽ-GŘ-015)

Kácení v případě investic na železniční dopravní cestě

V rámci projektové přípravy se prověří (stavební správa resp. zhotovitel projektu) dle plánu či operativní potřeby OŘ ve věci rozsahu údržby - kácení dřevin pro období předcházející výhledovému termínu zahájení prací na projektu stavby; u těchto dřevin bude v rámci jejich

projektové přípravy uvedeno vyjádření OŘ o včasném odstranění dřevin v rámci zajištění provozuschopnosti dráhy (dokument bude součástí dokladové části projektové dokumentace); v ostatních případech projektová příprava postupuje dle § 8 zákona č. 114/1992 Sb., a to vždy v rozsahu dřevin určených k odstranění bez ohledu na to, zda se nachází ve správě Správy železnic nebo na pozemku jiných vlastníků.

OŘ může z provozních důvodů, nebo z důvodů posunu předpokládaného termínu realizace stavby, provést dodatečné kácení dřevin nad rámec stanoveného rozsahu, který původně oznámila stavební správa. V takovém případě o tom vyrozumí místně příslušnou stavební správu včetně specifikace rozsahu kácení nejpozději do zahájení prací na projektu stavby, který je součástí zadávací dokumentace na realizaci stavby.

Metodickému pokynu pro údržbu vyšší zeleně je nadřazen zákon o ochraně přírody č. 114/1992 Sb., v platném znění. V rámci kácení dřevin rostoucích mimo les a povolování tohoto kácení je třeba postupovat primárně dle uvedeného zákona.

4. VLASTNÍ VÝSLEDKY DENDROLOGICKÉHO PRŮZKUMU

Při terénním šetření byly jednotlivé dřeviny identifikovány, byly změřeny jejich dendrometrické parametry. Zaznamenávány byly všechny dřeviny na základě rozsahu podkladů dodaných zpracovateli jednotlivých profesí.

Výstup v podobě tabulky zaznamenaných dřevin bude sloužit jako podklad pro rozhodnutí o rozsahu kácení a podání žádosti o povolení kácení dřevin rostoucích mimo les.

Tabulka obsahuje identifikační číslo dřeviny, druhové zařazení dřeviny a zjištěné dendrometrické parametry. Údaje o jednotlivých dřevinách jsou uvedeny v příloze A, jejich situování uvádí příloha B.

V tabulce jsou zřetelně označeny dřeviny, které není třeba kácet, dřeviny, pro které je nutné získat povolení k jejich kácení a dřeviny, které byly v zimním období 2021/2022 již pokáceny.

5. ZÁVĚR

Na základě provedeného terénního průzkumu byly vyhodnoceny všechny dřeviny dle rozsahu podkladů dodaných zpracovateli jednotlivých profesí.

Obecně lze konstatovat, že dřeviny rostoucí mimo les jsou v okolí provozované dráhy pravidelně odstraňovány. Během provádění dendrologického průzkumu probíhal také ořez vzrostlých dubů v km 17,9-18,1. Celá řada dřevin v okolí drážního tělesa je označena

pracovníky správy tratí. Postupně dochází k jejich kácení. Bylo domluveno, že výstup dendrologického průzkumu bude konzultován s pracovníky SŽ tak, aby kácení bylo koordinováno. V lednu 2021 byli zpracovatelé dendrologického průzkumu informováni o pokácení celé řady dřevin. Kácení těchto dřevin zajistilo Oblastní ředitelství Ostrava v rámci běžné údržby tratí. Zároveň došlo k pokácení některých dřevin na městských pozemcích. Tyto pokácené dřeviny jsou v tabulce (příloha A) barevně vyznačeny. Informace o jejich kácení je uvedena v poznámce.

Dendrologický průzkum byl dodatečně upraven na základě doplňujících požadavků jednotlivých profesí.

Během terénního průzkumu bylo zaznamenáno celkově cca 15 000 m² zapojených porostů dřevin. Z větší míry se jednalo o porosty zmlazující na svazích zářezů a náspů podél tratí.

Potřeba rozsáhlejšího kácení je spojená zejména s plochami zařízení stavenišť a přístupy k drážnímu tělesu. Dále bylo zaznamenáno 222 dřevin rostoucích mimo les s obvodem kmene nad 80 cm, které bude nutné v souvislosti se stavbou pokácet. Nejčastěji se jedná o vrby křehké (*Salix euxina*) a olše lepkavé (*Alnus glutinosa*). Několik dřevin roste na soukromých pozemcích.

Pro kácení dřevin s obvodem nad 80 cm a pro kácení zapojených porostů dřevin s rozlohou nad 40 m² bude nutné požádat příslušný orgán ochrany přírody o povolení k jejich kácení. Výčet výše zmíněných dřevin, jejich rozměry a umístění na pozemcích jsou uvedeny v tabulce v příloze A, jejich umístění znázorňují mapové přílohy (Příloha B).

6. PŘÍLOHY

A. Tabulka dendrologického průzkumu – stromy

Tabulka dendrologického průzkumu – zapojené porosty

B. Situace

Zpracovala:

Mgr. Martina Fialová, Ph.D., EXprojekt s.r.o., tel. 724 188 210, fialova@exprojekt.cz

Mgr. Zuzana Indráková, EXprojekt s.r.o., tel. 725 971 695, indrakova@exprojekt.cz

Olomouc, březen 2022

PŘÍLOHY

PŘÍLOHA A

Tabulka dendrologického průzkumu – stromy

| ID** | TAXON CZ | TAXON LAT | obvod [cm] | Katastrální území | Pozemek (parc.č.) | Vlastník pozemku | poznámka |
|------|---------------------|-------------------------------|---------------|-------------------|----------------------|--------------------------|----------|
| 1 | škumpa orobincová | <i>Rhus typhina</i> | 67 | Havířov-město | 3751/1 | České dráhy, a.s. | |
| 1 | smrk ztepilý | <i>Picea abies</i> | 45 | Havířov-město | 3751/1 | České dráhy, a.s. | |
| 1 | smrk ztepilý | <i>Picea abies</i> | 32 | Havířov-město | 3751/1 | České dráhy, a.s. | |
| 1 | smrk ztepilý | <i>Picea abies</i> | 32 | Havířov-město | 3751/1 | České dráhy, a.s. | |
| 1 | jírovec maďal | <i>Aesculus hippocastanum</i> | 22 | Havířov-město | 3751/1 | České dráhy, a.s. | |
| 1 | jírovec maďal | <i>Aesculus hippocastanum</i> | 22 | Havířov-město | 3751/1 | České dráhy, a.s. | |
| 1 | smrk ztepilý | <i>Picea abies</i> | 60 | Havířov-město | 3751/1 | České dráhy, a.s. | |
| 1 | smrk ztepilý | <i>Picea abies</i> | 65 | Havířov-město | 3751/1 | České dráhy, a.s. | |
| 1 | smrk ztepilý | <i>Picea abies</i> | 46 | Havířov-město | 3751/1 | České dráhy, a.s. | |
| 1 | smrk ztepilý | <i>Picea abies</i> | 30 | Havířov-město | 3751/1 | České dráhy, a.s. | |
| 1 | smrk ztepilý | <i>Picea abies</i> | 30 | Havířov-město | 3751/1 | České dráhy, a.s. | |
| 1 | smrk ztepilý | <i>Picea abies</i> | 40 | Havířov-město | 3751/1 | České dráhy, a.s. | |
| 1 | smrk ztepilý | <i>Picea abies</i> | 30 | Havířov-město | 3751/1 | České dráhy, a.s. | |
| 2 | borovice lesní | <i>Pinus sylvestris</i> | 108 | Havířov-město | 3751/1 | České dráhy, a.s. | |
| 3 | smrk ztepilý | <i>Picea abies</i> | 77 | Havířov-město | 3751/1 | České dráhy, a.s. | |
| 4 | borovice lesní | <i>Pinus sylvestris</i> | 113 | Havířov-město | 3751/1 | České dráhy, a.s. | |
| 5 | borovice vejmutovka | <i>Pinus strobus</i> | 97 | Havířov-město | 3751/1 | České dráhy, a.s. | |
| 6 | ořešák královský | <i>Juglans regia</i> | 108 | Havířov-město | 3751/1 | České dráhy, a.s. | |
| 7 | bříza bělokorá | <i>Betula pendula</i> | 94 | Havířov-město | 3751/1 | České dráhy, a.s. | |
| 8 | bříza bělokorá | <i>Betula pendula</i> | 70 | Havířov-město | 3751/1 | České dráhy, a.s. | |
| 8 | bříza bělokorá | <i>Betula pendula</i> | 52 | Havířov-město | 3751/1 | České dráhy, a.s. | |
| 8 | habr obecný | <i>Carpinus betulus</i> | 30 | Havířov-město | 3751/1 | České dráhy, a.s. | 3 kusy |
| 8 | habr obecný | <i>Carpinus betulus</i> | 40 | Havířov-město | 3751/1 | České dráhy, a.s. | |
| 8 | habr obecný | <i>Carpinus betulus</i> | 30 | Havířov-město | 3751/1 | České dráhy, a.s. | |
| 9 | borovice lesní | <i>Pinus sylvestris</i> | 87 | Havířov-město | 3751/1 | České dráhy, a.s. | |
| 10 | vrba křehká | <i>Salix euxina</i> | 124 | Havířov-město | 3708 | Statutární město Havířov | |
| 10 | vrba křehká | <i>Salix euxina</i> | 67 | Havířov-město | 3708 | Statutární město Havířov | |
| 10 | vrba křehká | <i>Salix euxina</i> | 89 | Havířov-město | 3708 | Statutární město Havířov | |
| 10 | javor babyka | <i>Acer campestre</i> | 79 | Havířov-město | 3708 | Statutární město Havířov | |
| 10 | javor babyka | <i>Acer campestre</i> | 79 | Havířov-město | 3708 | Statutární město Havířov | |
| 11 | javor jasanolistý | <i>Acer negundo</i> | 96 | Havířov-město | 3708 | Statutární město Havířov | |

| | | | | | | | |
|-------|-------------------|---------------------------|--------|---------------|--------|--------------------------|-------------------|
| 11 | javor jasanolistý | <i>Acer negundo</i> | 90 | Havířov-město | 3708 | Statutární město Havířov | |
| 11 | javor jasanolistý | <i>Acer negundo</i> | 30 | Havířov-město | 3708 | Statutární město Havířov | |
| 12 | vrba křehká | <i>Salix euxina</i> | 127 | Havířov-město | 3708 | Statutární město Havířov | |
| 12 | vrba křehká | <i>Salix euxina</i> | 100 | Havířov-město | 3708 | Statutární město Havířov | |
| 13 | vrba křehká | <i>Salix euxina</i> | 80 | Havířov-město | 3708 | Statutární město Havířov | |
| 13 | vrba křehká | <i>Salix euxina</i> | 82 | Havířov-město | 3708 | Statutární město Havířov | |
| 13 | vrba křehká | <i>Salix euxina</i> | 3 x 50 | Havířov-město | 3708 | Statutární město Havířov | |
| 13 | vrba křehká | <i>Salix euxina</i> | 2 x 30 | Havířov-město | 3708 | Statutární město Havířov | |
| 14 | topol osika | <i>Populus tremula</i> | 76 | Havířov-město | 3708 | Statutární město Havířov | |
| 14 | topol osika | <i>Populus tremula</i> | 68 | Havířov-město | 3708 | Statutární město Havířov | |
| 14 | topol osika | <i>Populus tremula</i> | 70 | Havířov-město | 3708 | Statutární město Havířov | |
| 14 | topol osika | <i>Populus tremula</i> | 77 | Havířov-město | 3708 | Statutární město Havířov | |
| 14 | topol osika | <i>Populus tremula</i> | 77 | Havířov-město | 3708 | Statutární město Havířov | |
| 15 | třešeň ptačí | <i>Prunus avium</i> | 70 | Havířov-město | 3705/1 | České dráhy, a.s. | |
| 16 | dub letní | <i>Quercus robur</i> | 116 | Havířov-město | 3705/1 | České dráhy, a.s. | |
| 17/P6 | dub letní | <i>Quercus robur</i> | 120 | Havířov-město | 3705/1 | České dráhy, a.s. | |
| 17/P6 | jasan ztepilý | <i>Fraxinus excelsior</i> | 120 | Havířov-město | 3705/1 | České dráhy, a.s. | |
| 17/P6 | jasan ztepilý | <i>Fraxinus excelsior</i> | 120 | Havířov-město | 3705/1 | České dráhy, a.s. | |
| 17/P6 | dub letní | <i>Quercus robur</i> | 134 | Havířov-město | 3705/1 | České dráhy, a.s. | |
| 17/P6 | olše lepkavá | <i>Alnus glutinosa</i> | 80 | Havířov-město | 3705/1 | České dráhy, a.s. | |
| 17/P6 | olše lepkavá | <i>Alnus glutinosa</i> | 97 | Havířov-město | 3705/1 | České dráhy, a.s. | |
| 17/P6 | olše lepkavá | <i>Alnus glutinosa</i> | 97 | Havířov-město | 3705/1 | České dráhy, a.s. | |
| 17/P6 | olše lepkavá | <i>Alnus glutinosa</i> | 80 | Havířov-město | 3705/1 | České dráhy, a.s. | |
| 17/P6 | olše lepkavá | <i>Alnus glutinosa</i> | 80 | Havířov-město | 3705/1 | České dráhy, a.s. | |
| 17/P6 | olše lepkavá | <i>Alnus glutinosa</i> | 97 | Havířov-město | 3705/1 | České dráhy, a.s. | |
| 17/P6 | olše lepkavá | <i>Alnus glutinosa</i> | 80 | Havířov-město | 3705/1 | České dráhy, a.s. | |
| 17/P6 | olše lepkavá | <i>Alnus glutinosa</i> | 50 | Havířov-město | 3705/1 | České dráhy, a.s. | |
| 17/P6 | olše lepkavá | <i>Alnus glutinosa</i> | 70 | Havířov-město | 3705/1 | České dráhy, a.s. | |
| 17/P6 | olše lepkavá | <i>Alnus glutinosa</i> | 75 | Havířov-město | 3705/1 | České dráhy, a.s. | |
| 17/P6 | olše lepkavá | <i>Alnus glutinosa</i> | 80 | Havířov-město | 3705/1 | České dráhy, a.s. | |
| 17/P6 | olše lepkavá | <i>Alnus glutinosa</i> | 98 | Havířov-město | 3705/1 | České dráhy, a.s. | |
| 17/P6 | olše lepkavá | <i>Alnus glutinosa</i> | 3 x 60 | Havířov-město | 3705/1 | České dráhy, a.s. | |
| 17/P6 | olše lepkavá | <i>Alnus glutinosa</i> | 99 | Havířov-město | 3705/1 | České dráhy, a.s. | ozn. 71; POKÁCENO |

| | | | | | | | |
|-------|----------------|-------------------------|---------|------------------|--------|----------------------------|-------------------------|
| 17/P6 | olše lepkavá | <i>Alnus glutinosa</i> | 100 | Havířov-město | 3705/1 | České dráhy, a.s. | |
| 17/P6 | olše lepkavá | <i>Alnus glutinosa</i> | 162 | Havířov-město | 3705/1 | České dráhy, a.s. | ozn. 72; POKÁCENO |
| 17/P6 | olše lepkavá | <i>Alnus glutinosa</i> | 89 | Havířov-město | 3705/1 | České dráhy, a.s. | |
| 17/P6 | olše lepkavá | <i>Alnus glutinosa</i> | 100 | Havířov-město | 3705/1 | České dráhy, a.s. | |
| 17/P6 | olše lepkavá | <i>Alnus glutinosa</i> | 80 | Havířov-město | 3705/1 | České dráhy, a.s. | |
| 17/P6 | olše lepkavá | <i>Alnus glutinosa</i> | 75 | Havířov-město | 3705/1 | České dráhy, a.s. | |
| 17/P6 | olše lepkavá | <i>Alnus glutinosa</i> | 85 | Havířov-město | 3705/1 | České dráhy, a.s. | |
| 17/P6 | olše lepkavá | <i>Alnus glutinosa</i> | 90 | Havířov-město | 3705/1 | České dráhy, a.s. | |
| 17/P6 | olše lepkavá | <i>Alnus glutinosa</i> | 80 | Havířov-město | 3705/1 | České dráhy, a.s. | |
| 17/P6 | olše lepkavá | <i>Alnus glutinosa</i> | 80 | Havířov-město | 3705/1 | České dráhy, a.s. | |
| 17/P6 | olše lepkavá | <i>Alnus glutinosa</i> | 80 | Havířov-město | 3705/1 | České dráhy, a.s. | |
| 17/P6 | olše lepkavá | <i>Alnus glutinosa</i> | 80 | Havířov-město | 3705/1 | České dráhy, a.s. | |
| 17/P6 | olše lepkavá | <i>Alnus glutinosa</i> | 20 x 30 | Havířov-město | 3705/1 | České dráhy, a.s. | |
| 18 | dub letní | <i>Quercus robur</i> | 125 | Havířov-město | 3705/1 | České dráhy, a.s. | ozn. O (ořez) |
| 19 | olše lepkavá | <i>Alnus glutinosa</i> | 4 x 75 | Havířov-město | 3705/1 | České dráhy, a.s. | ozn. 74, 75; POKÁCENO |
| 20 | bříza bělokorá | <i>Betula pendula</i> | 176 | Havířov-město | 3705/1 | České dráhy, a.s. | ozn. 83; POKÁCENO |
| 21 | olše lepkavá | <i>Alnus glutinosa</i> | 3 x 73 | Dolní Suchá | 2656/3 | ČR, Správa železnic, s. o. | |
| 21 | dub letní | <i>Quercus robur</i> | 82 | Dolní Suchá | 2656/3 | ČR, Správa železnic, s. o. | |
| 21 | dub letní | <i>Quercus robur</i> | 177 | Dolní Suchá | 2656/3 | ČR, Správa železnic, s. o. | |
| 21 | třešeň ptačí | <i>Prunus avium</i> | 62 | Dolní Suchá | 2656/3 | ČR, Správa železnic, s. o. | |
| 21 | bříza bělokorá | <i>Betula pendula</i> | 85 | Dolní Suchá | 2656/3 | ČR, Správa železnic, s. o. | |
| 21 | olše lepkavá | <i>Alnus glutinosa</i> | 155 | Dolní Suchá | 2656/3 | ČR, Správa železnic, s. o. | |
| 21 | javor mléč | <i>Acer platanoides</i> | 5x30 | Dolní Suchá | 2656/3 | ČR, Správa železnic, s. o. | |
| 21 | lípa srdčitá | <i>Tilia cordata</i> | 30 | Dolní Suchá | 2656/3 | ČR, Správa železnic, s. o. | |
| 22 | dub letní | <i>Quercus robur</i> | 96 | Dolní Suchá | 2656/3 | ČR, Správa železnic, s. o. | |
| 22 | dub letní | <i>Quercus robur</i> | 80 | Dolní Suchá | 2656/3 | ČR, Správa železnic, s. o. | |
| 22 | dub letní | <i>Quercus robur</i> | 80 | Dolní Suchá | 2656/3 | ČR, Správa železnic, s. o. | |
| 23 | olše lepkavá | <i>Alnus glutinosa</i> | 132 | Prostřední Suchá | 2687/7 | ČR, Správa železnic, s. o. | |
| 23 | olše lepkavá | <i>Alnus glutinosa</i> | 130 | Prostřední Suchá | 2687/7 | ČR, Správa železnic, s. o. | |
| 23 | olše lepkavá | <i>Alnus glutinosa</i> | 20 | Prostřední Suchá | 2687/7 | ČR, Správa železnic, s. o. | |
| 23 | olše lepkavá | <i>Alnus glutinosa</i> | 140 | Prostřední Suchá | 2687/7 | ČR, Správa železnic, s. o. | |
| 24 | dub letní | <i>Quercus robur</i> | 200 | Prostřední Suchá | 2687/7 | ČR, Správa železnic, s. o. | ozn. O, na hraně plochy |

| | | | | | | | |
|----|-----------------|------------------------|--------|------------------|--------|----------------------------|----------------------------|
| 28 | vrba jíva | <i>Salix caprea</i> | 62 | Prostřední Suchá | 2687/7 | ČR, Správa železnic, s. o. | |
| 28 | vrba jíva | <i>Salix caprea</i> | 63 | Prostřední Suchá | 2687/7 | ČR, Správa železnic, s. o. | |
| 28 | vrba jíva | <i>Salix caprea</i> | 52 | Prostřední Suchá | 2687/7 | ČR, Správa železnic, s. o. | ozn. 9; POKÁCENO |
| 28 | střemcha obecná | <i>Prunus padus</i> | 2 x 40 | Prostřední Suchá | 2687/7 | ČR, Správa železnic, s. o. | |
| 29 | třešeň ptačí | <i>Prunus avium</i> | 40 | Prostřední Suchá | 2687/7 | ČR, Správa železnic, s. o. | |
| 29 | třešeň ptačí | <i>Prunus avium</i> | 54 | Prostřední Suchá | 2687/7 | ČR, Správa železnic, s. o. | |
| 29 | olše lepkavá | <i>Alnus glutinosa</i> | 108 | Prostřední Suchá | 2687/7 | ČR, Správa železnic, s. o. | |
| 29 | olše lepkavá | <i>Alnus glutinosa</i> | 57 | Prostřední Suchá | 2687/7 | ČR, Správa železnic, s. o. | |
| 29 | olše lepkavá | <i>Alnus glutinosa</i> | 129 | Prostřední Suchá | 2687/7 | ČR, Správa železnic, s. o. | |
| 29 | střemcha obecná | <i>Prunus padus</i> | 71 | Prostřední Suchá | 2687/7 | ČR, Správa železnic, s. o. | |
| 29 | olše lepkavá | <i>Alnus glutinosa</i> | 178 | Prostřední Suchá | 2687/7 | ČR, Správa železnic, s. o. | |
| 29 | olše lepkavá | <i>Alnus glutinosa</i> | 117 | Prostřední Suchá | 2687/7 | ČR, Správa železnic, s. o. | |
| 31 | dub letní | <i>Quercus robur</i> | 82 | Prostřední Suchá | 2687/7 | ČR, Správa železnic, s. o. | |
| 31 | dub letní | <i>Quercus robur</i> | 75 | Prostřední Suchá | 2687/7 | ČR, Správa železnic, s. o. | |
| 31 | dub letní | <i>Quercus robur</i> | 25 | Prostřední Suchá | 2687/7 | ČR, Správa železnic, s. o. | |
| 32 | dub letní | <i>Quercus robur</i> | 83 | Prostřední Suchá | 2687/7 | ČR, Správa železnic, s. o. | |
| 32 | olše lepkavá | <i>Alnus glutinosa</i> | 60 | Prostřední Suchá | 2687/7 | ČR, Správa železnic, s. o. | |
| 32 | olše lepkavá | <i>Alnus glutinosa</i> | 50 | Prostřední Suchá | 2687/7 | ČR, Správa železnic, s. o. | |
| 32 | olše lepkavá | <i>Alnus glutinosa</i> | 70 | Prostřední Suchá | 2687/7 | ČR, Správa železnic, s. o. | |
| 32 | olše lepkavá | <i>Alnus glutinosa</i> | 70 | Prostřední Suchá | 2687/7 | ČR, Správa železnic, s. o. | |
| 32 | olše lepkavá | <i>Alnus glutinosa</i> | 40 | Prostřední Suchá | 2687/7 | ČR, Správa železnic, s. o. | |
| 32 | olše lepkavá | <i>Alnus glutinosa</i> | 5 x 30 | Prostřední Suchá | 2687/7 | ČR, Správa železnic, s. o. | |
| 32 | dub letní | <i>Quercus robur</i> | 87 | Prostřední Suchá | 2687/7 | ČR, Správa železnic, s. o. | |
| 32 | dub letní | <i>Quercus robur</i> | 75 | Prostřední Suchá | 2687/7 | ČR, Správa železnic, s. o. | |
| 33 | dub letní | <i>Quercus robur</i> | 126 | Prostřední Suchá | 2687/7 | ČR, Správa železnic, s. o. | |
| 33 | střemcha obecná | <i>Prunus padus</i> | 80 | Prostřední Suchá | 2687/7 | ČR, Správa železnic, s. o. | |
| 37 | dub letní | <i>Quercus robur</i> | 125 | Prostřední Suchá | 2687/7 | ČR, Správa železnic, s. o. | |
| 37 | vrba jíva | <i>Salix caprea</i> | 75 | Prostřední Suchá | 2687/7 | ČR, Správa železnic, s. o. | |
| 38 | dub letní | <i>Quercus robur</i> | 156 | Prostřední Suchá | 2687/7 | ČR, Správa železnic, s. o. | |
| 39 | vrba křehká | <i>Salix euxina</i> | 158 | Prostřední Suchá | 2687/7 | ČR, Správa železnic, s. o. | ozn. 2; KÁCENÍ V PLÁNU OŘ |
| 39 | vrba křehká | <i>Salix euxina</i> | 160 | Prostřední Suchá | 2687/7 | ČR, Správa železnic, s. o. | ozn. 1; KÁCENÍ V PLÁNU OŘ |
| 39 | vrba křehká | <i>Salix euxina</i> | 140 | Prostřední Suchá | 2687/7 | ČR, Správa železnic, s. o. | ozn. 30; KÁCENÍ V PLÁNU OŘ |

| | | | | | | | |
|----|------------------|---------------------------|--------|------------------|----------------|----------------------------|--------------------|
| 39 | bříza bělokorá | <i>Betula pendula</i> | 60 | Prostřední Suchá | 2687/7 | ČR, Správa železnic, s. o. | |
| 40 | třešeň ptačí | <i>Prunus avium</i> | 70 | Prostřední Suchá | 2687/7 | ČR, Správa železnic, s. o. | |
| 40 | třešeň ptačí | <i>Prunus avium</i> | 20 | Prostřední Suchá | 2687/7 | ČR, Správa železnic, s. o. | |
| 40 | třešeň ptačí | <i>Prunus avium</i> | 30 | Prostřední Suchá | 2687/7 | ČR, Správa železnic, s. o. | |
| 40 | topol osika | <i>Populus tremula</i> | 100 | Prostřední Suchá | 2687/7 | ČR, Správa železnic, s. o. | |
| 40 | topol osika | <i>Populus tremula</i> | 90 | Prostřední Suchá | 2687/7 | ČR, Správa železnic, s. o. | |
| 40 | topol osika | <i>Populus tremula</i> | 90 | Prostřední Suchá | 2687/7 | ČR, Správa železnic, s. o. | |
| 40 | topol osika | <i>Populus tremula</i> | 85 | Prostřední Suchá | 2687/7 | ČR, Správa železnic, s. o. | |
| 41 | ořešák královský | <i>Juglans regia</i> | 7 x 60 | Prostřední Suchá | 2687/7, 2687/1 | ČR, Správa železnic, s. o. | |
| 42 | jabloň | <i>Malus sp.</i> | 90 | Prostřední Suchá | 2687/1 | ČR, Správa železnic, s. o. | |
| 42 | jabloň | <i>Malus sp.</i> | 90 | Prostřední Suchá | 2687/1 | ČR, Správa železnic, s. o. | |
| 42 | třešeň ptačí | <i>Prunus avium</i> | 100 | Prostřední Suchá | 2687/1 | ČR, Správa železnic, s. o. | |
| 43 | dub letní | <i>Quercus robur</i> | 45 | Prostřední Suchá | 2687/7 | ČR, Správa železnic, s. o. | na S hraně pozemku |
| 43 | jasan ztepilý | <i>Fraxinus excelsior</i> | 45 | Prostřední Suchá | 2687/7 | ČR, Správa železnic, s. o. | |
| 43 | bříza bělokorá | <i>Betula pendula</i> | 53 | Prostřední Suchá | 2687/7 | ČR, Správa železnic, s. o. | |
| 43 | topol osika | <i>Populus tremula</i> | 90 | Prostřední Suchá | 2687/7 | ČR, Správa železnic, s. o. | |
| 43 | topol osika | <i>Populus tremula</i> | 70 | Prostřední Suchá | 2687/7 | ČR, Správa železnic, s. o. | |
| 43 | třešeň ptačí | <i>Prunus avium</i> | 60 | Prostřední Suchá | 2687/7 | ČR, Správa železnic, s. o. | |
| 44 | jasan ztepilý | <i>Fraxinus excelsior</i> | 40 | Prostřední Suchá | 2687/7 | ČR, Správa železnic, s. o. | NEKÁČÍ SE!!! |
| 45 | olše lepkavá | <i>Alnus glutinosa</i> | 160 | Prostřední Suchá | 2687/7 | ČR, Správa železnic, s. o. | |
| 45 | olše lepkavá | <i>Alnus glutinosa</i> | 110 | Prostřední Suchá | 2687/7 | ČR, Správa železnic, s. o. | |
| 45 | souška | | 110 | Prostřední Suchá | 2687/7 | ČR, Správa železnic, s. o. | |
| 46 | olše lepkavá | <i>Alnus glutinosa</i> | 128 | Prostřední Suchá | 2687/7 | ČR, Správa železnic, s. o. | |
| 47 | třešeň ptačí | <i>Prunus avium</i> | 68 | Prostřední Suchá | 2687/7 | ČR, Správa železnic, s. o. | |
| 48 | dub letní | <i>Quercus robur</i> | 158 | Prostřední Suchá | 2687/7 | ČR, Správa železnic, s. o. | |
| 49 | olše lepkavá | <i>Alnus glutinosa</i> | 62 | Prostřední Suchá | 2687/7 | ČR, Správa železnic, s. o. | |
| 49 | olše lepkavá | <i>Alnus glutinosa</i> | 75 | Prostřední Suchá | 2687/7 | ČR, Správa železnic, s. o. | |
| 49 | olše lepkavá | <i>Alnus glutinosa</i> | 65 | Prostřední Suchá | 2687/7 | ČR, Správa železnic, s. o. | |
| 49 | olše lepkavá | <i>Alnus glutinosa</i> | 67 | Prostřední Suchá | 2687/7 | ČR, Správa železnic, s. o. | |
| 49 | olše lepkavá | <i>Alnus glutinosa</i> | 70 | Prostřední Suchá | 2687/7 | ČR, Správa železnic, s. o. | |
| 49 | olše lepkavá | <i>Alnus glutinosa</i> | 50 | Prostřední Suchá | 2687/7 | ČR, Správa železnic, s. o. | |
| 50 | jabloň | <i>Malus sp.</i> | 104 | Prostřední Suchá | 2687/7 | ČR, Správa železnic, s. o. | |

| | | | | | | | |
|----|------------------|-------------------------|--------|------------------|--------|----------------------------|-------------------------|
| 51 | bříza bělokorá | <i>Betula pendula</i> | 120 | Prostřední Suchá | 2687/7 | ČR, Správa železnic, s. o. | ozn. 2; POKÁCENO |
| 51 | dub letní | <i>Quercus robur</i> | 70 | Prostřední Suchá | 2687/7 | ČR, Správa železnic, s. o. | |
| 51 | dub letní | <i>Quercus robur</i> | 60 | Prostřední Suchá | 2687/7 | ČR, Správa železnic, s. o. | |
| 51 | dub letní | <i>Quercus robur</i> | 75 | Prostřední Suchá | 2687/7 | ČR, Správa železnic, s. o. | |
| 52 | bříza bělokorá | <i>Betula pendula</i> | 170 | Prostřední Suchá | 2687/7 | ČR, Správa železnic, s. o. | |
| 52 | vrba jíva | <i>Salix caprea</i> | 70 | Prostřední Suchá | 2687/7 | ČR, Správa železnic, s. o. | |
| 53 | vrba jíva | <i>Salix caprea</i> | 120 | Prostřední Suchá | 2687/7 | ČR, Správa železnic, s. o. | |
| 54 | švestka | <i>Prunus sp.</i> | 5 x 65 | Prostřední Suchá | 2687/7 | ČR, Správa železnic, s. o. | výsadba přilehlého domu |
| 55 | ořešák královský | <i>Juglans regia</i> | 46 | Prostřední Suchá | 2687/7 | ČR, Správa železnic, s. o. | |
| 56 | jabloň | <i>Malus sp.</i> | 80 | Prostřední Suchá | 2687/7 | ČR, Správa železnic, s. o. | |
| 57 | lípa srdčitá | <i>Tilia cordata</i> | 230 | Prostřední Suchá | 2706/2 | SJM Malý, Malá, Havířov | |
| 57 | borovice černá | <i>Pinus nigra</i> | 75 | Prostřední Suchá | 2706/2 | SJM Malý, Malá, Havířov | |
| 58 | třešeň ptačí | <i>Prunus avium</i> | 129 | Havířov-město | 3705/4 | ČR, Správa železnic, s. o. | ozn. 86; POKÁCENO |
| 59 | třešeň ptačí | <i>Prunus avium</i> | 99 | Havířov-město | 3705/4 | ČR, Správa železnic, s. o. | ozn. 87; POKÁCENO |
| 60 | olše lepkavá | <i>Alnus glutinosa</i> | 80 | Havířov-město | 3705/1 | ČR, Správa železnic, s. o. | |
| 60 | olše lepkavá | <i>Alnus glutinosa</i> | 80 | Havířov-město | 3705/1 | ČR, Správa železnic, s. o. | |
| 60 | olše lepkavá | <i>Alnus glutinosa</i> | 80 | Havířov-město | 3705/1 | ČR, Správa železnic, s. o. | |
| 60 | dub letní | <i>Quercus robur</i> | 75 | Havířov-město | 3705/1 | ČR, Správa železnic, s. o. | |
| 61 | topol osika | <i>Populus tremula</i> | 85 | Havířov-město | 3705/1 | ČR, Správa železnic, s. o. | ozn. 84; POKÁCENO |
| 61 | topol osika | <i>Populus tremula</i> | 97 | Havířov-město | 3705/1 | ČR, Správa železnic, s. o. | ozn. 85; POKÁCENO |
| 62 | vrba bílá | <i>Salix alba</i> | 95 | Havířov-město | 3705/1 | ČR, Správa železnic, s. o. | |
| 63 | olše lepkavá | <i>Alnus glutinosa</i> | 110 | Havířov-město | 3705/1 | ČR, Správa železnic, s. o. | |
| 68 | borovice lesní | <i>Pinus sylvestris</i> | 180 | Havířov-město | 3705/1 | ČR, Správa železnic, s. o. | ozn. 64; POKÁCENO |
| 70 | olše šedá | <i>Alnus incana</i> | 105 | Havířov-město | 3705/1 | ČR, Správa železnic, s. o. | |
| 70 | olše šedá | <i>Alnus incana</i> | 100 | Havířov-město | 3705/1 | ČR, Správa železnic, s. o. | |
| 70 | olše šedá | <i>Alnus incana</i> | 100 | Havířov-město | 3705/1 | ČR, Správa železnic, s. o. | |
| 71 | vrba | <i>Salix sp.</i> | 105 | Havířov-město | 3751/1 | České dráhy, a.s. | |
| 71 | vrba | <i>Salix sp.</i> | 105 | Havířov-město | 3751/1 | České dráhy, a.s. | |
| 71 | habr obecný | <i>Carpinus betulus</i> | 90 | Havířov-město | 3751/1 | České dráhy, a.s. | |
| 71 | topol osika | <i>Populus tremula</i> | 90 | Havířov-město | 3751/1 | České dráhy, a.s. | |
| 71 | topol osika | <i>Populus tremula</i> | 90 | Havířov-město | 3751/1 | České dráhy, a.s. | |
| 71 | topol osika | <i>Populus tremula</i> | 87 | Havířov-město | 3751/1 | České dráhy, a.s. | |

| | | | | | | | |
|----|----------------|-----------------------------|-----|---------------|--------|--------------------------|-----------|
| 71 | topol osika | <i>Populus tremula</i> | 80 | Havířov-město | 3751/1 | České dráhy, a.s. | |
| 71 | javor mléč | <i>Acer platanoides</i> | 80 | Havířov-město | 3751/1 | České dráhy, a.s. | |
| 72 | javor klen | <i>Acer campestre</i> | 108 | Šumbark | 284/2 | LIDL ČR v. o. s. | NEKÁCÍ SE |
| 73 | javor klen | <i>Acer campestre</i> | 163 | Šumbark | 284/2 | LIDL ČR v. o. s. | NEKÁCÍ SE |
| 74 | topol černý | <i>Populus nigra</i> | 270 | Šumbark | 284/1 | Statutární město Havířov | |
| 75 | topol kanadský | <i>Populus x canadensis</i> | 100 | Šumbark | 284/1 | Statutární město Havířov | POKÁCENO |
| 75 | topol kanadský | <i>Populus x canadensis</i> | 104 | Šumbark | 284/1 | Statutární město Havířov | |
| 76 | topol kanadský | <i>Populus x canadensis</i> | 256 | Šumbark | 284/1 | Statutární město Havířov | |
| 86 | vrba jíva | <i>Salix caprea</i> | 85 | Šumbark | 284/1 | Statutární město Havířov | |
| 86 | vrba jíva | <i>Salix caprea</i> | 70 | Šumbark | 284/1 | Statutární město Havířov | |
| 87 | bříza bělokorá | <i>Betula pendula</i> | 123 | Šumbark | 284/1 | Statutární město Havířov | |
| 89 | olše lepkavá | <i>Alnus glutinosa</i> | 145 | Šumbark | 2481 | ČR, Státní pozemk. úřad | |
| 89 | vrba křehká | <i>Salix euxina</i> | 127 | Šumbark | 2481 | ČR, Státní pozemk. úřad | |
| 89 | vrba křehká | <i>Salix euxina</i> | 137 | Šumbark | 2481 | ČR, Státní pozemk. úřad | |
| 89 | vrba křehká | <i>Salix euxina</i> | 40 | Šumbark | 2481 | ČR, Státní pozemk. úřad | |
| 89 | vrba křehká | <i>Salix euxina</i> | 107 | Šumbark | 2481 | ČR, Státní pozemk. úřad | |
| 89 | vrba křehká | <i>Salix euxina</i> | 80 | Šumbark | 2481 | ČR, Státní pozemk. úřad | |
| 89 | vrba křehká | <i>Salix euxina</i> | 90 | Šumbark | 2481 | ČR, Státní pozemk. úřad | |
| 89 | vrba křehká | <i>Salix euxina</i> | 80 | Šumbark | 2481 | ČR, Státní pozemk. úřad | |
| 89 | vrba křehká | <i>Salix euxina</i> | 75 | Šumbark | 2481 | ČR, Státní pozemk. úřad | |
| 89 | vrba křehká | <i>Salix euxina</i> | 79 | Šumbark | 2481 | ČR, Státní pozemk. úřad | |
| 89 | vrba křehká | <i>Salix euxina</i> | 60 | Šumbark | 2481 | ČR, Státní pozemk. úřad | |
| 89 | vrba křehká | <i>Salix euxina</i> | 190 | Šumbark | 2481 | ČR, Státní pozemk. úřad | |
| 89 | olše lepkavá | <i>Alnus glutinosa</i> | 97 | Šumbark | 2481 | ČR, Státní pozemk. úřad | |
| 89 | vrba křehká | <i>Salix euxina</i> | 190 | Šumbark | 2481 | ČR, Státní pozemk. úřad | |
| 89 | vrba křehká | <i>Salix euxina</i> | 158 | Šumbark | 2481 | ČR, Státní pozemk. úřad | |
| 89 | vrba křehká | <i>Salix euxina</i> | 156 | Šumbark | 2481 | ČR, Státní pozemk. úřad | suchá |
| 89 | vrba křehká | <i>Salix euxina</i> | 50 | Šumbark | 2481 | ČR, Státní pozemk. úřad | |
| 89 | vrba křehká | <i>Salix euxina</i> | 60 | Šumbark | 2481 | ČR, Státní pozemk. úřad | |
| 94 | olše lepkavá | <i>Alnus glutinosa</i> | 146 | Šumbark | 2479/1 | Tříška Hynek, Šenov | |
| 95 | vrba křehká | <i>Salix euxina</i> | 265 | Šumbark | 2481 | ČR, Státní pozemk. úřad | |
| 95 | vrba křehká | <i>Salix euxina</i> | 254 | Šumbark | 2481 | ČR, Státní pozemk. úřad | |
| 95 | vrba křehká | <i>Salix euxina</i> | 93 | Šumbark | 2481 | ČR, Státní pozemk. úřad | |

| | | | | | | | |
|-----|-----------------|---------------------------|---------|-----------------|--------|------------------------------|----------------------------|
| 96 | jabloň | <i>Malus sp.</i> | 188 | Šumbark | 3873 | ČR, Správa železnic, s. o. | podemletý břeh nad Lučinou |
| 97 | vrba křehká | <i>Salix euxina</i> | 25 x 25 | Šenov u Ostravy | 3908 | Město Šenov | |
| 98 | vrba křehká | <i>Salix euxina</i> | 140 | Šenov u Ostravy | 3908 | Město Šenov | |
| 99 | dub letní | <i>Quercus robur</i> | 75 | Šenov u Ostravy | 3613/6 | Koníček A., Uherské Hradiště | |
| 100 | střemcha obecná | <i>Prunus padus</i> | 105 | Šenov u Ostravy | 3612 | ČR, Správa železnic, s. o. | |
| 100 | střemcha obecná | <i>Prunus padus</i> | 105 | Šenov u Ostravy | 3612 | ČR, Správa železnic, s. o. | |
| 100 | střemcha obecná | <i>Prunus padus</i> | 105 | Šenov u Ostravy | 3612 | ČR, Správa železnic, s. o. | |
| 101 | vrba křehká | <i>Salix euxina</i> | 95 | Šenov u Ostravy | 3612 | ČR, Správa železnic, s. o. | |
| 102 | olše lepkavá | <i>Alnus glutinosa</i> | 150 | Havířov-město | 3874 | Statutární město Havířov | dvojkmen |
| 102 | olše lepkavá | <i>Alnus glutinosa</i> | 90 | Havířov-město | 3874 | Statutární město Havířov | |
| 103 | dub letní | <i>Quercus robur</i> | 89 | Havířov-město | 3828/1 | Statutární město Havířov | |
| 103 | dub letní | <i>Quercus robur</i> | 102 | Havířov-město | 3828/1 | Statutární město Havířov | |
| 103 | dub letní | <i>Quercus robur</i> | 100 | Havířov-město | 3828/1 | Statutární město Havířov | |
| 103 | dub letní | <i>Quercus robur</i> | 100 | Havířov-město | 3828/1 | Statutární město Havířov | |
| 104 | jilm | <i>Ulmus sp.</i> | 83 | Havířov-město | 3828/1 | Statutární město Havířov | |
| 104 | jilm | <i>Ulmus sp.</i> | 80 | Havířov-město | 3828/1 | Statutární město Havířov | |
| 105 | vrba | <i>Salix sp.</i> | 230 | Havířov-město | 3828/1 | Statutární město Havířov | |
| 106 | dub letní | <i>Quercus robur</i> | 147 | Havířov-město | 3751/1 | České dráhy, a.s. | číslo 32 |
| 107 | vrba | <i>Salix sp.</i> | 186 | Havířov-město | 3828/1 | Statutární město Havířov | |
| 108 | jasan ztepilý | <i>Fraxinus excelsior</i> | 95 | Havířov-město | 3751/1 | České dráhy, a.s. | |
| 109 | dub letní | <i>Quercus robur</i> | 80 | Havířov-město | 3828/1 | Statutární město Havířov | |
| 110 | bříza bělokorá | <i>Betula pendula</i> | 132 | Havířov-město | 3751/1 | České dráhy, a.s. | číslo 33; POKÁCENO |
| 111 | lípa srdčitá | <i>Tilia cordata</i> | 101 | Havířov-město | 3751/1 | České dráhy, a.s. | vícekmén |
| 111 | lípa srdčitá | <i>Tilia cordata</i> | 95 | Havířov-město | 3751/1 | České dráhy, a.s. | vícekmén |
| 111 | lípa srdčitá | <i>Tilia cordata</i> | 120 | Havířov-město | 3751/1 | České dráhy, a.s. | vícekmén |
| 111 | lípa srdčitá | <i>Tilia cordata</i> | 125 | Havířov-město | 3751/1 | České dráhy, a.s. | vícekmén |
| 111 | lípa srdčitá | <i>Tilia cordata</i> | 130 | Havířov-město | 3751/1 | České dráhy, a.s. | vícekmén |
| 111 | lípa srdčitá | <i>Tilia cordata</i> | 130 | Havířov-město | 3751/1 | České dráhy, a.s. | houbové choroby |
| 111 | lípa srdčitá | <i>Tilia cordata</i> | 80 | Havířov-město | 3751/1 | České dráhy, a.s. | houbové choroby |
| 111 | lípa srdčitá | <i>Tilia cordata</i> | 95 | Havířov-město | 3751/1 | České dráhy, a.s. | houbové choroby |
| 112 | třešeň ptačí | <i>Prunus avium</i> | 104 | Havířov-město | 3751/1 | České dráhy, a.s. | číslo 34; POKÁCENO |

| | | | | | | | |
|-----|-----------------|-------------------------|------|---------------|--------|--------------------------|------------------------------|
| 112 | třešeň ptačí | <i>Prunus avium</i> | 112 | Havířov-město | 3751/1 | České dráhy, a.s. | číslo 34; POKÁCENO |
| 113 | vrba | <i>Salix sp.</i> | 200 | Havířov-město | 3751/1 | České dráhy, a.s. | trojkmen, číslo 35; POKÁCENO |
| 113 | vrba | <i>Salix sp.</i> | 130 | Havířov-město | 3751/1 | České dráhy, a.s. | trojkmen, číslo 35; POKÁCENO |
| 113 | vrba | <i>Salix sp.</i> | 130 | Havířov-město | 3751/1 | České dráhy, a.s. | trojkmen, číslo 35; POKÁCENO |
| 114 | vrba | <i>Salix sp.</i> | 80 | Havířov-město | 3751/1 | České dráhy, a.s. | vícekmén, číslo 36; POKÁCENO |
| 114 | vrba | <i>Salix sp.</i> | 85 | Havířov-město | 3751/1 | České dráhy, a.s. | vícekmén, číslo 36; POKÁCENO |
| 114 | vrba | <i>Salix sp.</i> | 126 | Havířov-město | 3751/1 | České dráhy, a.s. | vícekmén, číslo 36; POKÁCENO |
| 114 | vrba | <i>Salix sp.</i> | 78 | Havířov-město | 3751/1 | České dráhy, a.s. | vícekmén, číslo 36; POKÁCENO |
| 114 | vrba | <i>Salix sp.</i> | 109 | Havířov-město | 3751/1 | České dráhy, a.s. | vícekmén, číslo 36; POKÁCENO |
| 115 | vrba | <i>Salix sp.</i> | 96 | Havířov-město | 3751/1 | České dráhy, a.s. | vícekmén, číslo 37; POKÁCENO |
| 116 | bříza bělokorá | <i>Betula pendula</i> | 158 | Havířov-město | 3751/1 | České dráhy, a.s. | číslo 38; POKÁCENO |
| 117 | bříza bělokorá | <i>Betula pendula</i> | 120 | Havířov-město | 3751/1 | České dráhy, a.s. | |
| 118 | bříza bělokorá | <i>Betula pendula</i> | 106 | Havířov-město | 3751/1 | České dráhy, a.s. | číslo 39; POKÁCENO |
| 118 | bříza bělokorá | <i>Betula pendula</i> | 118 | Havířov-město | 3751/1 | České dráhy, a.s. | číslo 39; POKÁCENO |
| 119 | dub letní | <i>Quercus robur</i> | 125 | Havířov-město | 3751/1 | České dráhy, a.s. | číslo 40; KÁCÍ MĚSTO |
| 120 | javor mléč | <i>Acer platanoides</i> | 105 | Šumbark | 284/1 | Statutární město Havířov | |
| 120 | javor mléč | <i>Acer platanoides</i> | 79 | Šumbark | 284/1 | Statutární město Havířov | |
| 120 | javor mléč | <i>Acer platanoides</i> | 80 | Šumbark | 284/1 | Statutární město Havířov | |
| 120 | javor mléč | <i>Acer platanoides</i> | 127 | Šumbark | 284/1 | Statutární město Havířov | |
| 121 | javor mléč | <i>Acer platanoides</i> | 107 | Šumbark | 284/1 | Statutární město Havířov | |
| 121 | javor mléč | <i>Acer platanoides</i> | 74 | Šumbark | 284/1 | Statutární město Havířov | |
| 121 | javor mléč | <i>Acer platanoides</i> | 87 | Šumbark | 284/1 | Statutární město Havířov | |
| 121 | javor mléč | <i>Acer platanoides</i> | 50 | Šumbark | 284/1 | Statutární město Havířov | |
| 122 | javor mléč | <i>Acer platanoides</i> | 78 | Šumbark | 284/1 | Statutární město Havířov | |
| 123 | vrba | <i>Salix sp.</i> | 99 | Šumbark | 284/1 | Statutární město Havířov | |
| 123 | vrba | <i>Salix sp.</i> | 174 | Šumbark | 284/1 | Statutární město Havířov | |
| 123 | vrba | <i>Salix sp.</i> | 150 | Šumbark | 284/1 | Statutární město Havířov | |
| 123 | vrba | <i>Salix sp.</i> | 156 | Šumbark | 284/1 | Statutární město Havířov | |
| 124 | vrba | <i>Salix sp.</i> | 170 | Šumbark | 284/1 | Statutární město Havířov | |
| 125 | střemcha obecná | <i>Prunus padus</i> | 5x50 | Šumbark | 284/1 | Statutární město Havířov | |
| 126 | vrba | <i>Salix sp.</i> | 165 | Šumbark | 284/1 | Statutární město Havířov | |
| 126 | vrba | <i>Salix sp.</i> | 130 | Šumbark | 284/1 | Statutární město Havířov | |

| | | | | | | | |
|-----|----------------|------------------------|-----|---------------|--------|--------------------------|--------------------|
| 126 | vrba | <i>Salix sp.</i> | 116 | Šumbark | 284/1 | Statutární město Havířov | |
| 127 | topol osika | <i>Populus tremula</i> | 70 | Šumbark | 284/1 | Statutární město Havířov | |
| 127 | topol osika | <i>Populus tremula</i> | 98 | Šumbark | 284/1 | Statutární město Havířov | |
| 127 | topol osika | <i>Populus tremula</i> | 103 | Šumbark | 284/1 | Statutární město Havířov | |
| 127 | topol osika | <i>Populus tremula</i> | 95 | Šumbark | 284/1 | Statutární město Havířov | |
| 128 | topol osika | <i>Populus tremula</i> | 61 | Šumbark | 284/1 | Statutární město Havířov | |
| 128 | topol osika | <i>Populus tremula</i> | 70 | Šumbark | 284/1 | Statutární město Havířov | |
| 128 | topol osika | <i>Populus tremula</i> | 90 | Šumbark | 284/1 | Statutární město Havířov | |
| 129 | topol osika | <i>Populus tremula</i> | 83 | Šumbark | 284/1 | Statutární město Havířov | |
| 129 | topol osika | <i>Populus tremula</i> | 92 | Šumbark | 284/1 | Statutární město Havířov | |
| 129 | topol osika | <i>Populus tremula</i> | 69 | Šumbark | 284/1 | Statutární město Havířov | |
| 129 | topol osika | <i>Populus tremula</i> | 50 | Šumbark | 284/1 | Statutární město Havířov | |
| 129 | topol osika | <i>Populus tremula</i> | 93 | Šumbark | 284/1 | Statutární město Havířov | |
| 130 | topol osika | <i>Populus tremula</i> | 72 | Šumbark | 284/1 | Statutární město Havířov | |
| 130 | topol osika | <i>Populus tremula</i> | 91 | Šumbark | 284/1 | Statutární město Havířov | |
| 130 | topol osika | <i>Populus tremula</i> | 64 | Šumbark | 284/1 | Statutární město Havířov | |
| 130 | topol osika | <i>Populus tremula</i> | 60 | Šumbark | 284/1 | Statutární město Havířov | |
| 130 | topol osika | <i>Populus tremula</i> | 88 | Šumbark | 284/1 | Statutární město Havířov | |
| 130 | topol osika | <i>Populus tremula</i> | 47 | Šumbark | 284/1 | Statutární město Havířov | |
| 131 | vrba jíva | <i>Salix caprea</i> | 107 | Šumbark | 284/1 | Statutární město Havířov | |
| 132 | vrba jíva | <i>Salix caprea</i> | 150 | Šumbark | 284/1 | Statutární město Havířov | dvojkmen |
| 132 | vrba jíva | <i>Salix caprea</i> | 109 | Šumbark | 284/1 | Statutární město Havířov | dvojkmen |
| 133 | vrba křehká | <i>Salix euxina</i> | 116 | Šumbark | 284/1 | Statutární město Havířov | |
| 133 | vrba křehká | <i>Salix euxina</i> | 153 | Šumbark | 284/1 | Statutární město Havířov | |
| 133 | vrba křehká | <i>Salix euxina</i> | 115 | Šumbark | 284/1 | Statutární město Havířov | |
| 133 | vrba křehká | <i>Salix euxina</i> | 82 | Šumbark | 284/1 | Statutární město Havířov | |
| 134 | bříza bělokorá | <i>Betula pendula</i> | 58 | Šumbark | 284/1 | Statutární město Havířov | |
| 134 | bříza bělokorá | <i>Betula pendula</i> | 63 | Šumbark | 284/1 | Statutární město Havířov | |
| 135 | bříza bělokorá | <i>Betula pendula</i> | 112 | Havířov-město | 3751/1 | České dráhy, a.s. | číslo 50; POKÁCENO |
| 136 | topol osika | <i>Populus tremula</i> | 99 | Havířov-město | 3751/1 | České dráhy, a.s. | číslo 51; POKÁCENO |
| 136 | topol osika | <i>Populus tremula</i> | 97 | Havířov-město | 3751/1 | České dráhy, a.s. | číslo 52; POKÁCENO |
| 137 | topol osika | <i>Populus tremula</i> | 94 | Havířov-město | 3751/1 | České dráhy, a.s. | |

| | | | | | | | |
|-----|------------------|-------------------------------|-----|---------------|--------|--------------------------|--------------------|
| 138 | topol osika | <i>Populus tremula</i> | 95 | Havířov-město | 3751/1 | České dráhy, a.s. | číslo 53; POKÁCENO |
| 139 | topol osika | <i>Populus tremula</i> | 81 | Havířov-město | 3751/1 | České dráhy, a.s. | číslo 54; POKÁCENO |
| 140 | javor mléč | <i>Acer platanoides</i> | 90 | Havířov-město | 3751/1 | České dráhy, a.s. | číslo 54; POKÁCENO |
| 141 | topol osika | <i>Populus tremula</i> | 83 | Havířov-město | 3751/1 | České dráhy, a.s. | |
| 142 | topol osika | <i>Populus tremula</i> | 94 | Havířov-město | 3751/1 | České dráhy, a.s. | |
| 142 | vrba jíva | <i>Salix caprea</i> | 98 | Havířov-město | 3751/1 | České dráhy, a.s. | |
| 143 | habr obecný | <i>Carpinus betulus</i> | 97 | Havířov-město | 3751/1 | České dráhy, a.s. | |
| 144 | vrba křehká | <i>Salix euxina</i> | 141 | Havířov-město | 3751/1 | České dráhy, a.s. | |
| 144 | vrba křehká | <i>Salix euxina</i> | 84 | Havířov-město | 3751/1 | České dráhy, a.s. | |
| 144 | vrba křehká | <i>Salix euxina</i> | 75 | Havířov-město | 3751/1 | České dráhy, a.s. | |
| 144 | vrba křehká | <i>Salix euxina</i> | 136 | Havířov-město | 3751/1 | České dráhy, a.s. | |
| 145 | dub letní | <i>Quercus robur</i> | 165 | Havířov-město | 3705/1 | České dráhy, a.s. | |
| 145 | dub letní | <i>Quercus robur</i> | 180 | Havířov-město | 3705/1 | České dráhy, a.s. | |
| 146 | ořešák královský | <i>Juglans regia</i> | 210 | Havířov-město | 3705/1 | České dráhy, a.s. | |
| 147 | bříza bělokorá | <i>Betula pendula</i> | 155 | Havířov-město | 3705/1 | České dráhy, a.s. | číslo 65; POKÁCENO |
| 148 | vrba křehká | <i>Salix euxina</i> | 290 | Havířov-město | 3705/1 | České dráhy, a.s. | číslo 66; POKÁCENO |
| 149 | bříza bělokorá | <i>Betula pendula</i> | 71 | Havířov-město | 3705/1 | České dráhy, a.s. | |
| 149 | bříza bělokorá | <i>Betula pendula</i> | 132 | Havířov-město | 3705/1 | České dráhy, a.s. | číslo 67; POKÁCENO |
| 150 | jírovec maďal | <i>Aesculus hippocastanum</i> | 133 | Havířov-město | 3705/1 | České dráhy, a.s. | číslo 68; POKÁCENO |
| 151 | vrba křehká | <i>Salix euxina</i> | 90 | Havířov-město | 3705/1 | České dráhy, a.s. | |
| 151 | vrba křehká | <i>Salix euxina</i> | 100 | Havířov-město | 3705/1 | České dráhy, a.s. | |
| 151 | vrba křehká | <i>Salix euxina</i> | 90 | Havířov-město | 3705/1 | České dráhy, a.s. | |
| 151 | bříza bělokorá | <i>Betula pendula</i> | 80 | Havířov-město | 3705/1 | České dráhy, a.s. | |
| 151 | vrba křehká | <i>Salix euxina</i> | 90 | Havířov-město | 3705/1 | České dráhy, a.s. | |
| 152 | dub letní | <i>Quercus robur</i> | 125 | Havířov-město | 3705/6 | České dráhy, a.s. | |
| 153 | třešeň ptačí | <i>Prunus avium</i> | 94 | Havířov-město | 3705/6 | České dráhy, a.s. | |
| 154 | olše lepkavá | <i>Alnus glutinosa</i> | 113 | Havířov-město | 3705/6 | České dráhy, a.s. | |
| 155 | dub letní | <i>Quercus robur</i> | 134 | Havířov-město | 3705/6 | České dráhy, a.s. | |
| 156 | dub letní | <i>Quercus robur</i> | 114 | Havířov-město | 3705/6 | České dráhy, a.s. | |
| 157 | dub letní | <i>Quercus robur</i> | 93 | Havířov-město | 3705/6 | České dráhy, a.s. | |
| 158 | dub letní | <i>Quercus robur</i> | 85 | Havířov-město | 3705/6 | České dráhy, a.s. | |
| 159 | dub letní | <i>Quercus robur</i> | 96 | Havířov-město | 2835 | Statutární město Havířov | |

| | | | | | | | |
|-----|----------------|------------------------|-----|------------------|--------|----------------------------|--|
| 160 | olše lepkavá | <i>Alnus glutinosa</i> | 110 | Prostřední Suchá | 2687/7 | ČR, Správa železnic, s. o. | |
| 160 | olše lepkavá | <i>Alnus glutinosa</i> | 110 | Prostřední Suchá | 2687/7 | ČR, Správa železnic, s. o. | |
| 160 | olše lepkavá | <i>Alnus glutinosa</i> | 110 | Prostřední Suchá | 2687/7 | ČR, Správa železnic, s. o. | |
| 161 | bříza bělokorá | <i>Betula pendula</i> | 171 | Prostřední Suchá | 2687/7 | ČR, Správa železnic, s. o. | |
| 161 | bříza bělokorá | <i>Betula pendula</i> | 159 | Prostřední Suchá | 2687/7 | ČR, Správa železnic, s. o. | |
| 162 | dub letní | <i>Quercus robur</i> | 185 | Prostřední Suchá | 2687/7 | ČR, Správa železnic, s. o. | |
| 163 | jabloň domácí | <i>Malus domestica</i> | 96 | Prostřední Suchá | 2687/7 | ČR, Správa železnic, s. o. | |
| 164 | jabloň domácí | <i>Malus domestica</i> | 164 | Prostřední Suchá | 2687/7 | ČR, Správa železnic, s. o. | |
| 165 | bříza bělokorá | <i>Betula pendula</i> | 119 | Havířov-město | 2835 | Statutární město Havířov | |
| 166 | jabloň domácí | <i>Malus domestica</i> | 139 | Prostřední Suchá | 2687/7 | ČR, Správa železnic, s. o. | |
| 167 | jabloň domácí | <i>Malus domestica</i> | 124 | Prostřední Suchá | 2687/7 | ČR, Správa železnic, s. o. | |
| 168 | dub letní | <i>Quercus robur</i> | 178 | Havířov-město | 2835 | Statutární město Havířov | |
| 169 | dub letní | <i>Quercus robur</i> | 102 | Havířov-město | 2835 | Statutární město Havířov | |
| 170 | dub letní | <i>Quercus robur</i> | 100 | Havířov-město | 2835 | Statutární město Havířov | |
| 171 | topol osika | <i>Populus tremula</i> | 91 | Prostřední Suchá | 2687/7 | ČR, Správa železnic, s. o. | číslo 94; KÁCÍ MĚSTO |
| 172 | topol osika | <i>Populus tremula</i> | 96 | Prostřední Suchá | 2687/7 | ČR, Správa železnic, s. o. | číslo 95; KÁCÍ MĚSTO |
| 173 | dub letní | <i>Quercus robur</i> | 129 | Havířov-město | 2835 | Statutární město Havířov | |
| 174 | bříza bělokorá | <i>Betula pendula</i> | 138 | Havířov-město | 2835 | Statutární město Havířov | číslo 96; KÁCÍ MĚSTO |
| 175 | bříza bělokorá | <i>Betula pendula</i> | 124 | Havířov-město | 2835 | Statutární město Havířov | číslo 97; KÁCÍ MĚSTO |
| 176 | bříza bělokorá | <i>Betula pendula</i> | 162 | Havířov-město | 2835 | Statutární město Havířov | |
| 177 | dub letní | <i>Quercus robur</i> | 117 | Havířov-město | 2835 | Statutární město Havířov | |
| 178 | třešeň ptačí | <i>Prunus avium</i> | 171 | Prostřední Suchá | 2687/1 | ČR, Správa železnic, s. o. | ve svahu |
| 179 | jabloň domácí | <i>Malus domestica</i> | 149 | Prostřední Suchá | 2687/1 | ČR, Správa železnic, s. o. | |
| 179 | jabloň domácí | <i>Malus domestica</i> | 79 | Prostřední Suchá | 2687/1 | ČR, Správa železnic, s. o. | |
| 180 | třešeň ptačí | <i>Prunus avium</i> | 170 | Prostřední Suchá | 2687/1 | ČR, Správa železnic, s. o. | |
| 181 | jabloň domácí | <i>Malus domestica</i> | 140 | Prostřední Suchá | 2687/1 | ČR, Správa železnic, s. o. | |
| 182 | zerav | <i>Thuja sp.</i> | 20 | Šenov u Ostravy | 3612 | ČR, Správa železnic, s. o. | v kabelové trase |
| 183 | třešeň ptačí | <i>Prunus avium</i> | 50 | Šenov u Ostravy | 3612 | ČR, Správa železnic, s. o. | v kabelové trase |
| 184 | smrk ztepilý | <i>Picea abies</i> | 40 | Šenov u Ostravy | 3612 | ČR, Správa železnic, s. o. | všechny smrky v těsném sousedství kabelové trasy |
| 184 | smrk ztepilý | <i>Picea abies</i> | 40 | Šenov u Ostravy | 3612 | ČR, Správa železnic, s. o. | |
| 184 | smrk ztepilý | <i>Picea abies</i> | 78 | Šenov u Ostravy | 3612 | ČR, Správa železnic, s. o. | |

| | | | | | | | |
|-----|--------------|---------------------|-----|-----------------|--------|----------------------------|--------------|
| 184 | smrk ztepilý | <i>Picea abies</i> | 65 | Šenov u Ostravy | 3612 | ČR, Správa železnic, s. o. | |
| 184 | smrk ztepilý | <i>Picea abies</i> | 70 | Šenov u Ostravy | 3612 | ČR, Správa železnic, s. o. | |
| 184 | smrk ztepilý | <i>Picea abies</i> | 60 | Šenov u Ostravy | 3612 | ČR, Správa železnic, s. o. | |
| 184 | smrk ztepilý | <i>Picea abies</i> | 65 | Šenov u Ostravy | 3612 | ČR, Správa železnic, s. o. | |
| 184 | smrk ztepilý | <i>Picea abies</i> | 65 | Šenov u Ostravy | 3612 | ČR, Správa železnic, s. o. | |
| 185 | smrk ztepilý | <i>Picea abies</i> | 58 | Šenov u Ostravy | 3612 | ČR, Správa železnic, s. o. | |
| 185 | smrk ztepilý | <i>Picea abies</i> | 42 | Šenov u Ostravy | 3612 | ČR, Správa železnic, s. o. | |
| 185 | smrk ztepilý | <i>Picea abies</i> | 30 | Šenov u Ostravy | 3612 | ČR, Správa železnic, s. o. | |
| 186 | smrk ztepilý | <i>Picea abies</i> | 85 | Šenov u Ostravy | 3612 | ČR, Správa železnic, s. o. | |
| 187 | smrk ztepilý | <i>Picea abies</i> | 48 | Šenov u Ostravy | 3612 | ČR, Správa železnic, s. o. | |
| 187 | smrk ztepilý | <i>Picea abies</i> | 66 | Šenov u Ostravy | 3612 | ČR, Správa železnic, s. o. | |
| 187 | smrk ztepilý | <i>Picea abies</i> | 55 | Šenov u Ostravy | 3612 | ČR, Správa železnic, s. o. | |
| 187 | smrk ztepilý | <i>Picea abies</i> | 52 | Šenov u Ostravy | 3612 | ČR, Správa železnic, s. o. | |
| 187 | smrk ztepilý | <i>Picea abies</i> | 50 | Šenov u Ostravy | 3612 | ČR, Správa železnic, s. o. | |
| 187 | smrk ztepilý | <i>Picea abies</i> | 50 | Šenov u Ostravy | 3612 | ČR, Správa železnic, s. o. | |
| 188 | vrba | <i>Salix sp.</i> | 20 | Šenov u Ostravy | 3612 | ČR, Správa železnic, s. o. | |
| 188 | vrba | <i>Salix sp.</i> | 20 | Šenov u Ostravy | 3612 | ČR, Správa železnic, s. o. | |
| 188 | vrba | <i>Salix sp.</i> | 10 | Šenov u Ostravy | 3612 | ČR, Správa železnic, s. o. | |
| 189 | vrba křehká | <i>Salix euxina</i> | 200 | Šumbark | 2479/1 | Tříska Hynek, Šenov | NEKÁCÍ SE!!! |
| 189 | vrba křehká | <i>Salix euxina</i> | 116 | Šumbark | 2479/1 | Tříska Hynek, Šenov | NEKÁCÍ SE!!! |

*** dřeviny dosahující rozměrů, pro které je nutné získat povolení ke kácení od orgánu ochrany přírody**

**** označení v mapových přílohách**

***** dřeviny, které byly v zimním období 2021/2022 pokáceny**

****** dřeviny, které se nebudou kácet**

PŘÍLOHA A

Tabulka dendrologického průzkumu – zapojené porosty

| ID** | TAXON CZ | TAXON LAT | plocha [m2] | Katastrální území | Pozemek (parc.č.) | Vlastník pozemku | Poznámka |
|------|---------------------------------|--|----------------|-------------------|-------------------|--------------------------------|--|
| P1 | líška obecná | <i>Corylus avellana</i> | 5 | Havířov-město | 3751/1 | České dráhy, a.s. | dva velké keře vedle sebe |
| P2 | líška obecná | <i>Corylus avellana</i> | 5 | Havířov-město | 3751/1 | České dráhy, a.s. | |
| P3 | bez černý | <i>Sambucus nigra</i> | 80 | Havířov-město | 3705/6 | České dráhy, a.s. | |
| | svída krvavá | <i>Cornus sanguinea</i> | | | | | |
| | topol osika | <i>Populus tremula</i> | | | | | |
| P4 | bez černý | <i>Sambucus nigra</i> | 250 | Havířov-město | 3708 | Statutární město Havířov | |
| | svída krvavá | <i>Cornus sanguinea</i> | | | | | |
| | topol osika | <i>Populus tremula</i> | | | | | |
| P5 | třešeň ptačí, bříza bělokorá | <i>Prunus avium</i> , <i>Betula pendula</i> | 20 | Havířov-město | 3705/1 | České dráhy, a.s. | 6 ks stromů o obvodu 40 cm |
| P6 | olše lepkavá | <i>Alnus glutinosa</i> | 1280 | Havířov-město | 3705/1 | České dráhy, a.s. | cca 10 dřevin o obvodu do 80 cm |
| P7 | vrba křehká | <i>Salix euxina</i> | 15 | Havířov-město | 3705/1 | České dráhy, a.s. | |
| P8 | habr obecný | <i>Carpinus betulus</i> | 530 | Havířov-město | 2835 | Statutární město Havířov | cca 30 ks o obvodu 30 - 40 cm |
| P9 | habr obecný | <i>Carpinus betulus</i> | 150 | Havířov-město | 2833 | Struminský Oldřich, Havířov | cca 30 ks obvodu 30-40 cm NEKÁČÍ SE!!! |
| P10 | líška obecná | <i>Corylus avellana</i> | 20 | Prostřední Suchá | 2687/7 | ČR, Správa železnic, s. o. | |
| P11 | bez černý | <i>Sambucus nigra</i> | 20 | Prostřední Suchá | 2687/7 | ČR, Správa železnic, s. o. | |
| P12 | olše lepkavá | <i>Alnus glutinosa</i> | 174 | Prostřední Suchá | 2687/7 | ČR, Správa železnic, s. o. | cca 30 ks o obvodu 30 cm |
| P13 | svída krvavá | <i>Cornus sanguinea</i> | 150 | Prostřední Suchá | 2687/7 | ČR, Správa železnic, s. o. | |
| | bříza bělokorá | <i>Betula pendula</i> | | | | | |
| P14 | líška obecná | <i>Corylus avellana</i> | 20 | Prostřední Suchá | 2687/7 | ČR, Správa železnic, s. o. | |
| P15 | líška obecná | <i>Corylus avellana</i> | 70 | Prostřední Suchá | 2687/7 | ČR, Správa železnic, s. o. | (2m šíře x délka) 5 m od plotu zahrádek kmeny velkých břez |
| | střemcha obecná | <i>Prunus padus</i> | | | | | |
| | javor mléč | <i>Acer platanoides</i> | | | | | |

| | | | | | | | |
|-----|--------------------------------|---|-----|------------------|--------|----------------------------|--|
| | dub červený | <i>Quercus rubra</i> | | | | | velký bříz |
| P16 | dub letní | <i>Quercus robur</i> | 94 | Prostřední Suchá | 2687/7 | ČR, Správa železnic, s. o. | (2m šíře x délka) duby o průměru 10 cm |
| P17 | líška obecná | <i>Corylus avellana</i> | 20 | Prostřední Suchá | 2687/7 | ČR, Správa železnic, s. o. | u mostu |
| P18 | líška obecná | <i>Corylus avellana</i> | 300 | Prostřední Suchá | 2687/1 | ČR, Správa železnic, s. o. | (2m šíře x délka) mezi mosty |
| | vrba křehká | <i>Salix euxina</i> | | | | | |
| P19 | líška obecná vrba křehká | <i>Corylus avellana</i> <i>Salix euxina</i> | 130 | Prostřední Suchá | 2687/1 | ČR, Správa železnic, s. o. | |
| P20 | jasan ztepilý | <i>Fraxinus excelsior</i> | 300 | Prostřední Suchá | 2687/7 | ČR, Správa železnic, s. o. | (10m šíře x délka) |
| | topol osika | <i>Populus tremula</i> | | | | | |
| | habr obecný | <i>Carpinus betulus</i> | | | | | |
| | javor mléč | <i>Acer platanoides</i> | | | | | |
| | lípa srdčitá | <i>Tilia cordata</i> | | | | | |
| P21 | topol osika | <i>Populus tremula</i> | 140 | Prostřední Suchá | 2687/7 | ČR, Správa železnic, s. o. | (7m šíře x délka) |
| | bříza bělokorá | <i>Betula pendula</i> | | | | | |
| | javor jasanolistý | <i>Acer negundo</i> | | | | | |
| P22 | jasan ztepilý | <i>Fraxinus excelsior</i> | 350 | Prostřední Suchá | 2687/7 | ČR, Správa železnic, s. o. | stromy na S hraně pozemku |
| | bříza bělokorá | <i>Betula pendula</i> | | | | | |
| P23 | bez černý | <i>Sambucus nigra</i> | 20 | Prostřední Suchá | 2687/7 | ČR, Správa železnic, s. o. | |
| P24 | javor mléč | <i>Acer platanoides</i> | 560 | Prostřední Suchá | 2687/7 | ČR, Správa železnic, s. o. | cca 20 x stromy průměru 20 cm, cca 100 x stromy průměru 10 cm, velké břízy za plotem |
| | javor klen | <i>Acer pseudoplatanus</i> | | | | | |
| | habr obecný | <i>Carpinus betulus</i> | | | | | |
| | olše lepkavá | <i>Alnus glutinosa</i> | | | | | |
| | svída krvavá | <i>Cornus sanguinea</i> | | | | | |
| | střemcha obecná | <i>Prunus padus</i> | | | | | |
| P25 | svída krvavá | <i>Cornus sanguinea</i> | 220 | Prostřední Suchá | 2687/7 | ČR, Správa železnic, s. o. | (šíře výkopu x délka) |
| | dub letní | <i>Quercus robur</i> | | | | | |
| P26 | bříza bělokorá, topol osika | <i>Betula pendula</i> , <i>Populus tremula</i> | 28 | Prostřední Suchá | 2687/7 | ČR, Správa železnic, s. o. | |
| P27 | olše lepkavá | <i>Alnus glutinosa</i> | 90 | Prostřední Suchá | 2687/7 | ČR, Správa železnic, s. o. | |

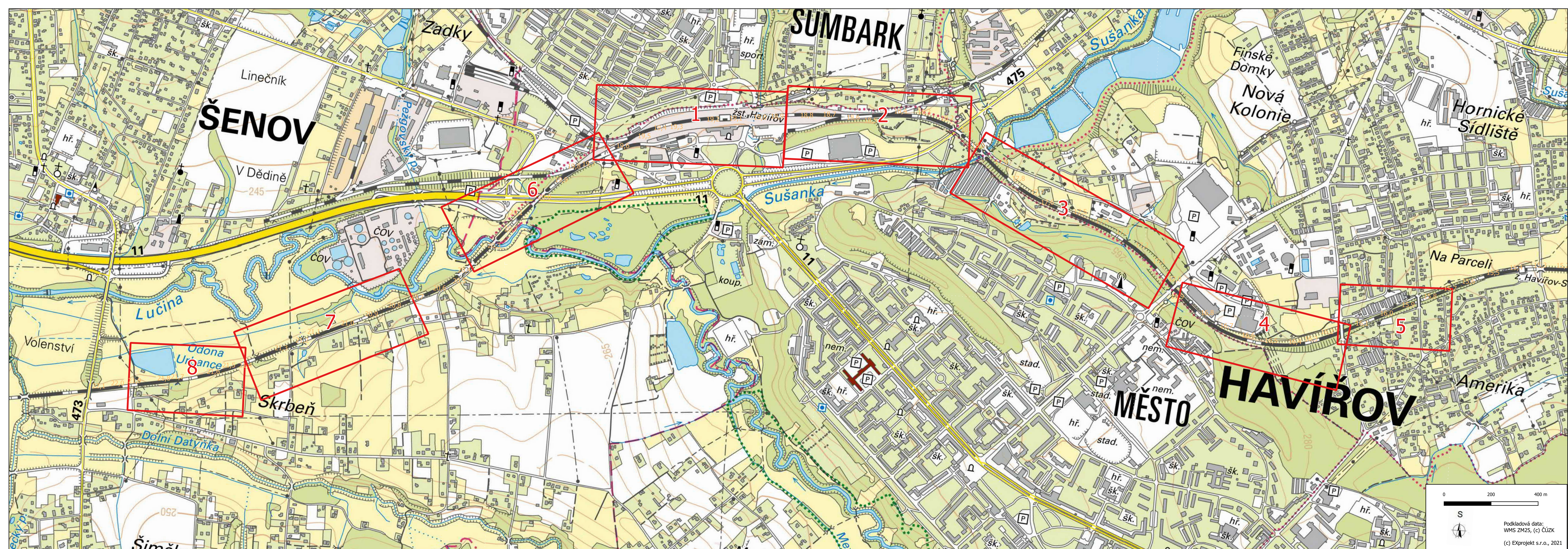
| | | | | | | | |
|-----|----------------|-------------------------|------|-----------------|----------------|---|---|
| P28 | olše lepkavá | <i>Alnus glutinosa</i> | 60 | Dolní Suchá | 2656/3 | ČR, Správa železnic, s. o. | |
| P29 | líška obecná | <i>Corylus avellana</i> | 1120 | Havířov-město | 3705/4 | ČR, Správa železnic, s. o. | cca 100 dřevin s obvodem do 80 cm |
| | topol osika | <i>Populus tremula</i> | | | | | |
| | bříza bělokorá | <i>Betula pendula</i> | | | | | |
| | vrba jíva | <i>Salix caprea</i> | | | | | |
| P30 | topol osika | <i>Populus tremula</i> | 4000 | Havířov-město | 3705/1 | ČR, Správa železnic, s. o. | cca 100 dřevin s obvodem do 80 cm |
| | líška obecná | <i>Corylus avellana</i> | | | | | |
| | javor mléč | <i>Acer platanoides</i> | | | | | |
| P31 | vrba křehká | <i>Salix euxina</i> | 480 | Šumbark | 1919, 1918 | Statutární město Havířov | |
| | bříza bělokorá | <i>Betula pendula</i> | | | | | |
| | dub letní | <i>Quercus robur</i> | | | | | |
| P32 | vrba křehká | <i>Salix euxina</i> | 240 | Havířov-město | 3705/1 | ČR, Správa železnic, s. o. | |
| P33 | javor mléč | <i>Acer platanoides</i> | 570 | Havířov-město | 3751/1 | České dráhy, a.s. | cca 100 x strom o průměru 20 cm |
| | topol osika | <i>Populus tremula</i> | | | | | |
| | habr obecný | <i>Carpinus betulus</i> | | | | | |
| P34 | vrba | <i>Salix sp.</i> | 540 | Havířov-město | 3751/2, 3751/1 | ČR, SŽ, s. o. a České dráhy, a.s. | cca 50 dřevin o obvodu do 80 cm |
| P35 | vrba bílá | <i>Salix alba</i> | 2 | Havířov-město | 3873 | ČR, Správa železnic, s. o. | cca 10 ks o průměru 15 cm |
| P36 | vrba bílá | <i>Salix alba</i> | 325 | Šenov u Ostravy | 3612 | ČR, Správa železnic, s. o. | |
| P37 | vrba bílá | <i>Salix alba</i> | 990 | Havířov-město | 3873 | ČR, Správa železnic, s. o. | (4m šíře x délka), rozvolněný zmlazující porost, pokryvnost 30% |
| | olše lepkavá | <i>Alnus glutinosa</i> | | | | | |
| P38 | olše lepkavá | <i>Alnus glutinosa</i> | 27 | Šenov u Ostravy | 3591 | Město Šenov | |
| P39 | vrba | <i>Salix sp.</i> | 33 | Šenov u Ostravy | 3570/14 | Stach J., Ostrava a Walachová M., Šenov | |
| P40 | líška obecná | <i>Corylus avellana</i> | 2 | Dolní Suchá | 2736/7 | MSK, Správa silnic MSK | |

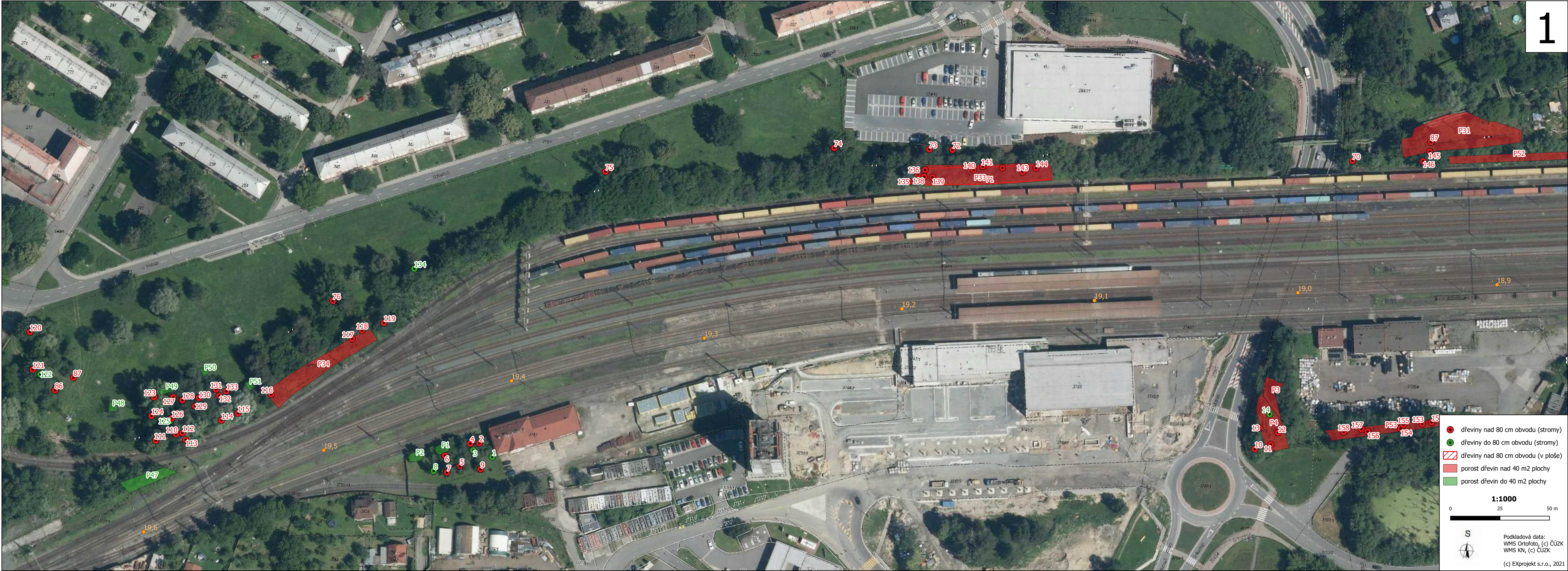
| | | | | | | | |
|-----|------------------------|--|-----|-----------------|--------|----------------------------|---|
| P43 | vrba | <i>Salix sp.</i> | 30 | Havířov-město | 3751/4 | ČR, Správa železnic, s. o. | |
| P44 | vrba | <i>Salix sp.</i> | 30 | Havířov-město | 3751/4 | ČR, Správa železnic, s. o. | |
| P45 | dub letní | <i>Quercus robur</i> | 600 | Havířov-město | 3828/1 | Statutární město Havířov | okraj zasahuje do drážního pozemku 3751/1 ve správě Správy železnic, s. o.; dále <i>Ulmus sp.</i> , <i>Salix sp.</i> , <i>Acer pseudoplatanus</i> |
| | habr obecný | <i>Carpinus betulus</i> | | | | | |
| P46 | vrba, růže šípková | <i>Salix sp.</i> , <i>Rosa canina</i> | 30 | Havířov-město | 3751/1 | České dráhy, a.s. | |
| P47 | topol osika, vrba jíva | <i>Populus tremula</i> , <i>Salix caprea</i> | 35 | Havířov-město | 37/51 | České dráhy, a.s. | |
| P48 | vrba | <i>Salix sp.</i> | 5 | Šumbark | 284/1 | Statutární město Havířov | |
| P49 | pámelník bílý | <i>Symphoricarpos albu</i> | 20 | Šumbark | 284/1 | Statutární město Havířov | |
| P50 | tavolník | <i>Spiraea sp.</i> | 30 | Šumbark | 284/1 | Statutární město Havířov | |
| P51 | vrba | <i>Salix sp.</i> | 20 | Šumbark | 284/1 | Statutární město Havířov | |
| P52 | třešeň ptačí | <i>Prunus avium</i> | 380 | Havířov-město | 3705 | České dráhy, a.s. | |
| | vrba | <i>Salix sp.</i> | | | | | |
| | líška obecná | <i>Corylus avellana</i> | | | | | |
| P53 | olše lepkavá | <i>Alnus glutinosa</i> | 280 | Havířov-město | 3705/6 | České dráhy, a.s. | |
| | jasan ztepilý | <i>Fraxinus excelsior</i> | | | | | |
| | třešeň ptačí | <i>Prunus avium</i> | | | | | |
| | dub letní | <i>Quercus robur</i> | | | | | |
| P54 | vrba | <i>Salix sp.</i> | 120 | Šenov u Ostravy | 3612 | ČR, Správa železnic, s. o. | 80 x 1,5 m - rozvolněný |
| | svída krvavá | <i>Cornus sanguinea</i> | | | | | |

*dřeviny dosahující rozměrů, pro které je nutné získat povolení ke kácení od orgánu ochrany přírody

** označení v mapových přílohách

PŘÍLOHA B
SITUACE



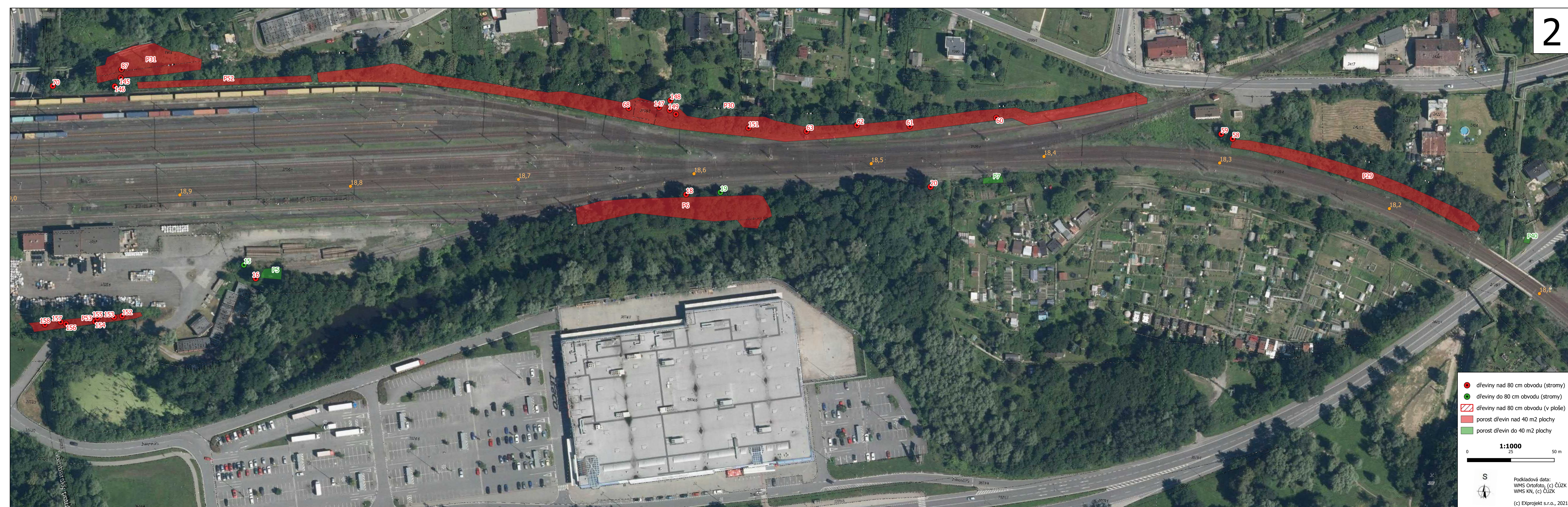


1:1000

0 25 50 m

S

Podkladová data:
WMS Ortofoto, (c) ČÚZK
WMS KN, (c) ČÚZK
(c) EXprojekt s.r.o., 2021



dřeviny nad 80 cm obvodu (stromy)

dřeviny do 80 cm obvodu (stromy)

dřeviny nad 80 cm obvodu (v ploše)

porost dřevin nad 40 m2 plochy

porost dřevin do 40 m2 plochy

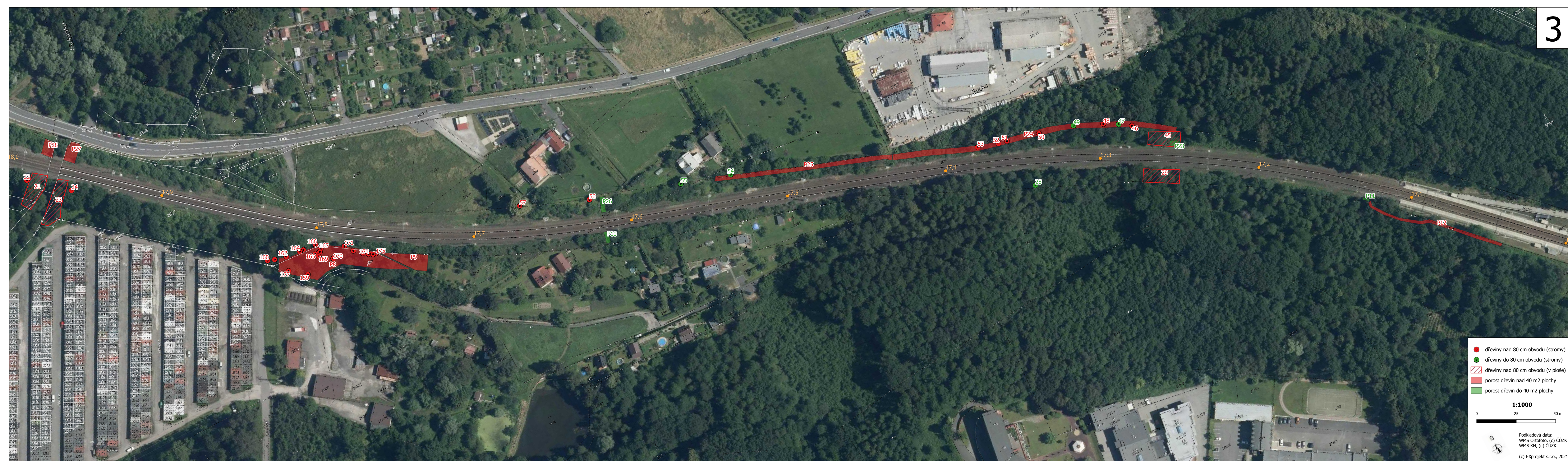
0

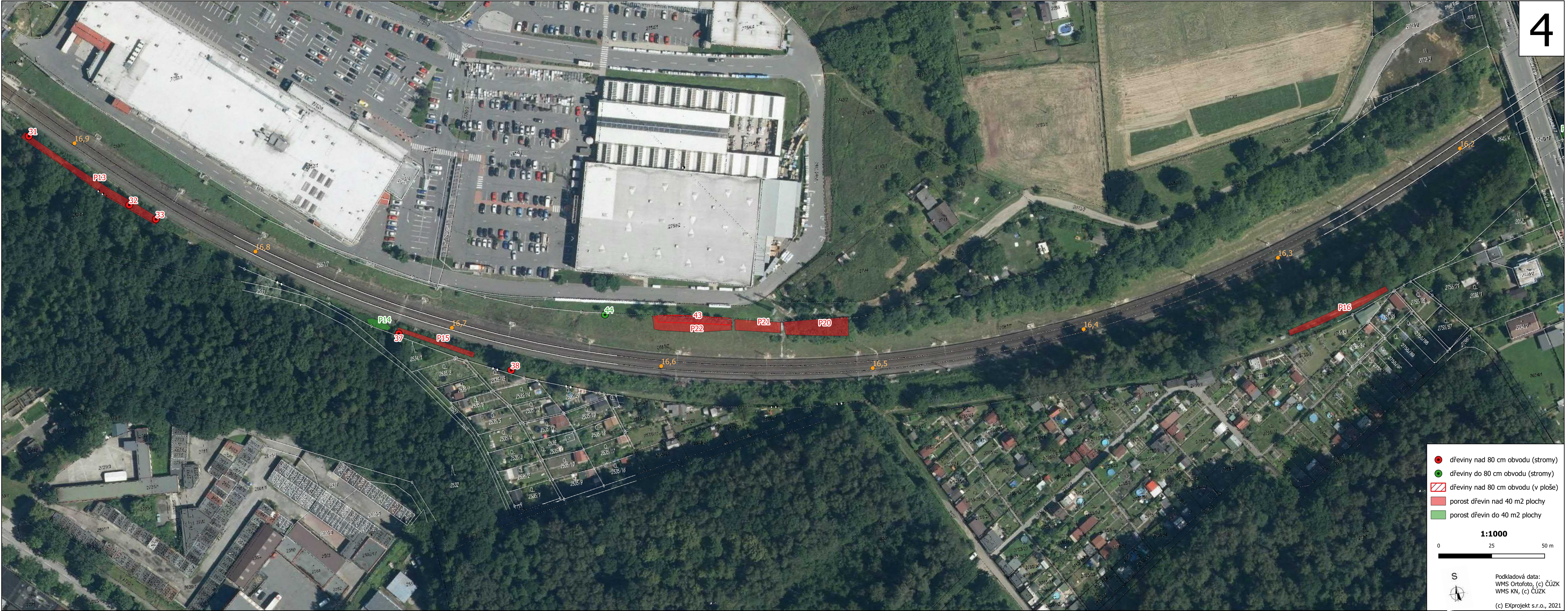
25

50 m

S

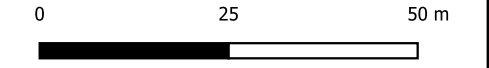
Podkladová data:
WMS Ortofoto, (c) ČÚZK
WMS KN, (c) ČÚZK
(c) EXprojekt s.r.o., 2021





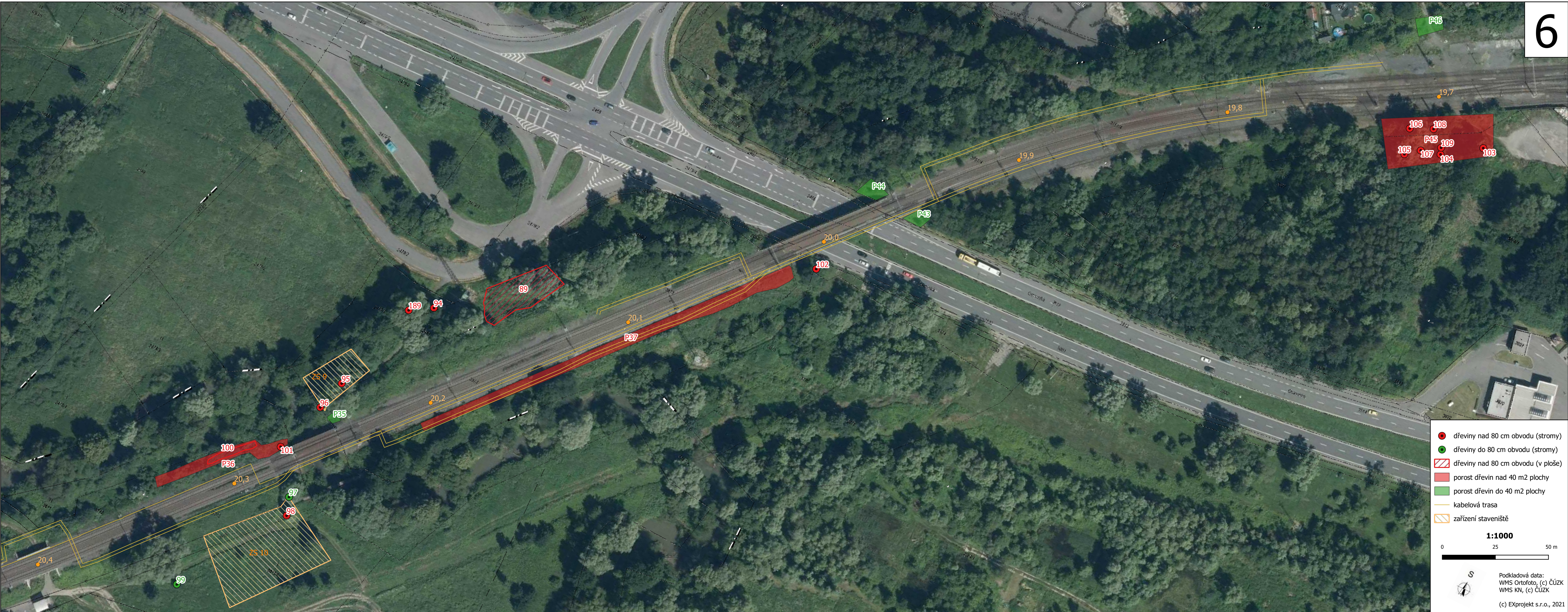
- dřeviny nad 80 cm obvodu (stromy)
- dřeviny do 80 cm obvodu (stromy)
- ▨ dřeviny nad 80 cm obvodu (v ploše)
- porost dřevin nad 40 m2 plochy
- porost dřevin do 40 m2 plochy

1:1000



Podkladová data:
WMS Ortofoto, (c) ČÚZK
WMS KN, (c) ČÚZK
(c) EXprojekt s.r.o., 2021





● dřeviny nad 80 cm obvodu (stromy)
● dřeviny do 80 cm obvodu (stromy)
▨ dřeviny nad 80 cm obvodu (v ploše)
■ porost dřevin nad 40 m2 plochy
■ porost dřevin do 40 m2 plochy
— kabelová trasa
▨ zařízení staveniště

1:1000

0 25 50 m

S

Podkladová data:
WMS Ortofoto, (c) ČÚZK
WMS KN, (c) ČÚZK
(c) EXprojekt s.r.o., 2021



dřeviny nad 80 cm obvodu (stromy)

dřeviny do 80 cm obvodu (stromy)

dřeviny nad 80 cm obvodu (v ploše)

porost dřevin nad 40 m2 plochy

porost dřevin do 40 m2 plochy

kabelová trasa

1:1000

0

25

50 m

S

Podkladová data:
WMS Ortofoto, (c) ČÚZK
WMS KN, (c) ČÚZK
(c) EXprojekt s.r.o., 2021

