

## M 1:25



M 1:25



M 1:25



- TVAR NOSNÉ KONSTRUKCE VČETNĚ POLOHY PROSTUPŮ CHRÁNIČEK JE DÁN VE VÝKRESECH TVARŮ, VÝZTUŽ V MÍSTĚ PROSTUPŮ BUDE UPRAVENA NA STAVBĚ..
- DISTANČNÍ VÝZTUŽ DLE ZVYKU ZHOTOVITELE.

## NAVRHOVANÉ BETONY DLE ČSN EN 206+A1:

NOSNÁ KONSTRUKCE	C30/37 - XC4, XF2, XD3, XA1 - CL 0,2 - Dmax 22mm - S3 - PRŮSAK max. 20mm
ŘÍMSY	C30/37 - XC4, XF3, XD1 - CL 0,2 - Dmax 22mm - S3 - PRŮSAK max. 20mm

OCEL:

BETONÁŘSKÁ VÝZTUŽ B 500B

### MINIMÁLNÍ PŘESAHOVÁ DÉLKA

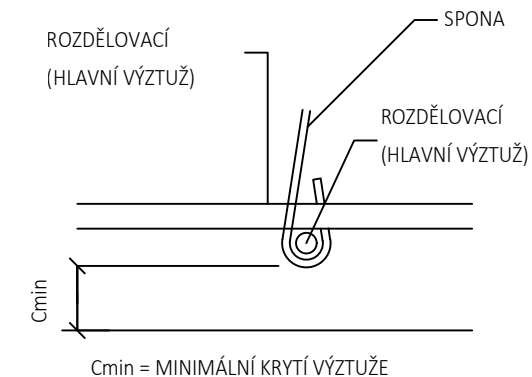
## VÝZTUŽE PRO BETON C 30/37:

- |      |   |         |
|------|---|---------|
| Ø 10 | - | 540 mm  |
| Ø 12 | - | 650 mm  |
| Ø 16 | - | 860 mm  |
| Ø 20 | - | 1080 mm |
| Ø 25 | - | 1350 mm |
| Ø 32 | - | 1730 mm |

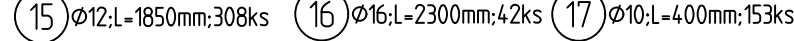
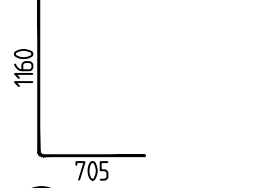
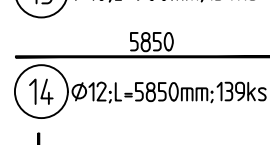
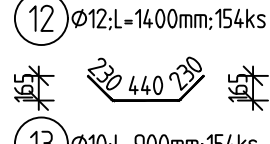
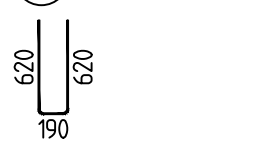
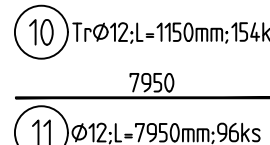
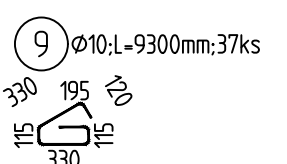
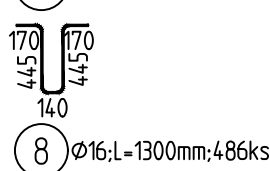
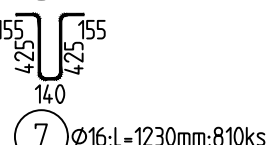
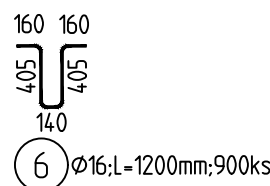
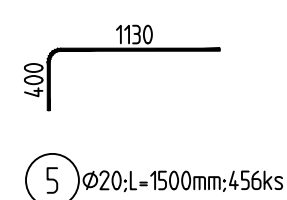
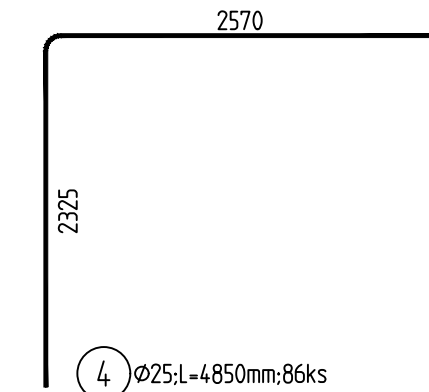
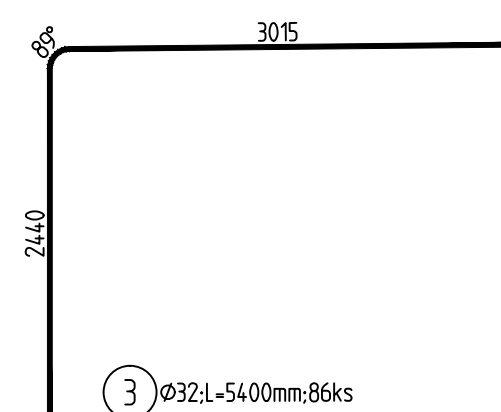
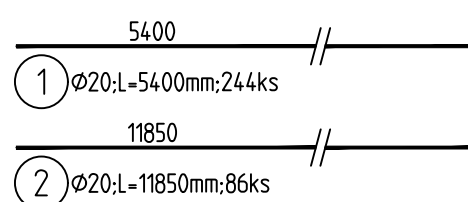
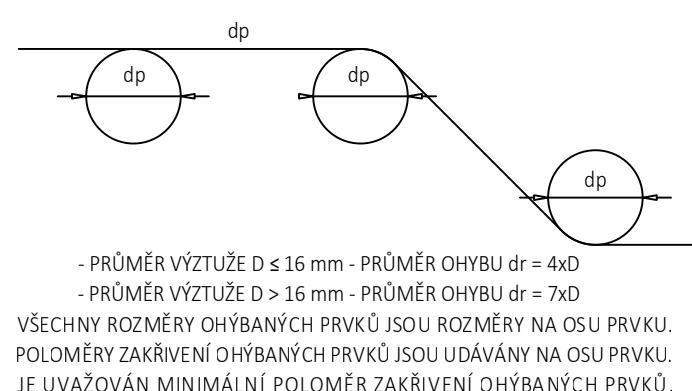
KRYTÍ:

	MINIMÁLNÍ	/	JMENOVITÉ
NOSNÁ KONSTRUKCE	40 mm	/	50 mm
ŘÍMSY	40 mm	/	50 mm

### SCHÉMA KRYTÍ VÝZTUŽE BETONEM

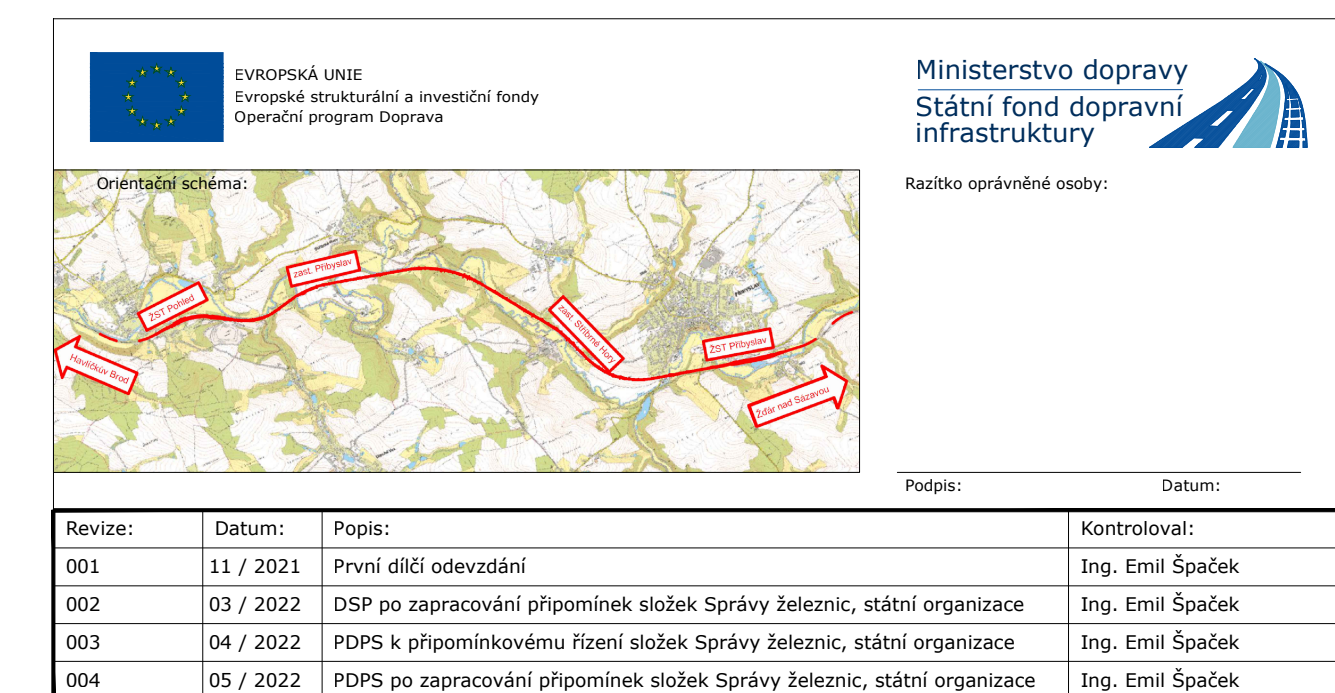



### OHYBY VÝZTUŽE (SCHÉMA)

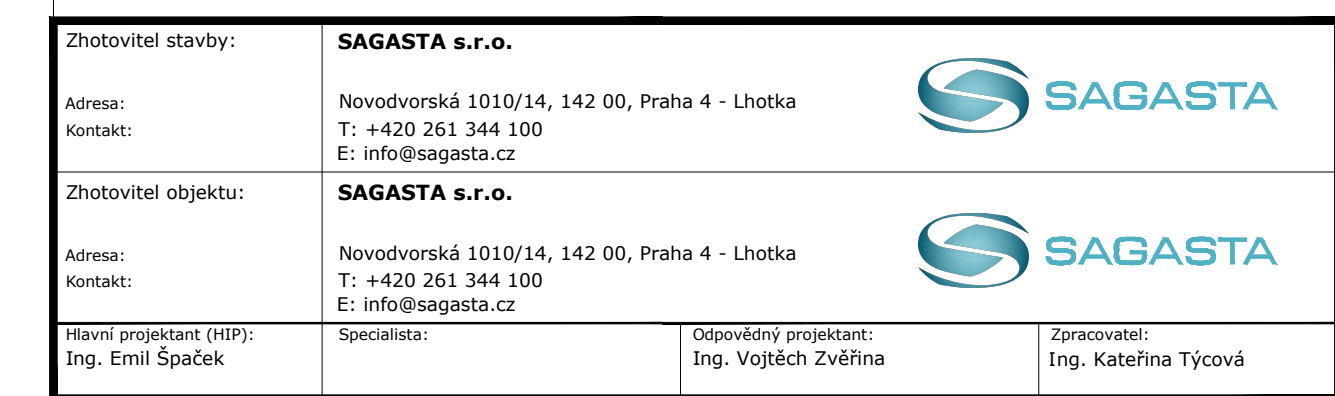


## VÝKAZ VÝZTUŽE

Pol	Prof: I	Delka [mm]	ks	B 500						
				10	12	16	20	25	32	
1	20	5400	244				1317.6	417.1	464.4	
2	20	11850	86				1019.1			
3	32	5400	86							
4	25	4850	86							
5	20	1500	486							
6	16	1200	900							
7	16	1230	810		1080.0					
8	16	1300	486		996.3					
9	10	9300	37	344.1	631.8					
10	12	1150	154		177.1					
11	12	7950	96		763.2					
12	12	1400	154		215.6					
13	10	900	154	138.6						
14	12	5850	139		813.1					
15	12	1850	308		569.8					
16	16	2300	42			96.6				
17	10	400	153	61.2						
CELKOVÁ DELKA				[m]	543.9	2538.9	2804.7	3020.7	417.1	464.4
HMOTNOST				[kg]	335.3	2254.0	4426.8	7449.5	1607.2	2931.9
CELKOVÁ HMOTNOST [kg]									19004.8	



Stavebník/Investor:	<b>Správa železnic, státní organizace</b>	
Adresa:	Dlážděná 1003/7, 110 00 Praha 1	
Zástupce investora:	Stavební správa východ	
Adresa:	Nerudova 773/1, 779 00 Olomouc	



Název stavby/projekt:		<b>Rekonstrukce traťového úseku Příbyslav - Pohled</b>				Označení (S-kód): 56021500627	
Název části:		Mosty, propustky, zdi				Označení fotovlečile: 120 076	
Název objektu:		<b>Železniční most v ev. km 104,446</b>				Označení části: <b>D 2.1.4</b> Označení objektu/komplektu: <b>SO 12-20-02</b>	
Název přílohy:		Výtah nosné konstrukce				Číslo přílohy: <b>2 0.14.4</b>	
Název dílčí části přílohy:						Pare:	
Mra:		Katastrální území:		TUDU:			
Výsokina		viz. textová část		2031_26 2031_N1 2031_N1			
Stupeň dokumentace:		Datum zpracování:		Formáty:		Měřisko:	
POPS		11 / 2021		X 0 A4		1 : 50; 1 : 25	
Strana	Strana		Strana		Strana	Strana	Strana
3	7	18	19	20	21	22	
Zpracování: Ing. Jiří Šolc, Ing. Jiří Š							

[illegible]