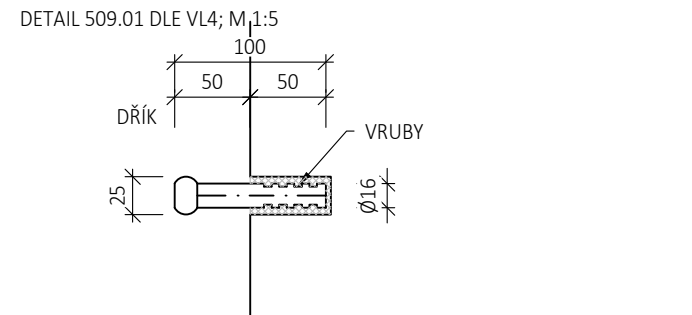
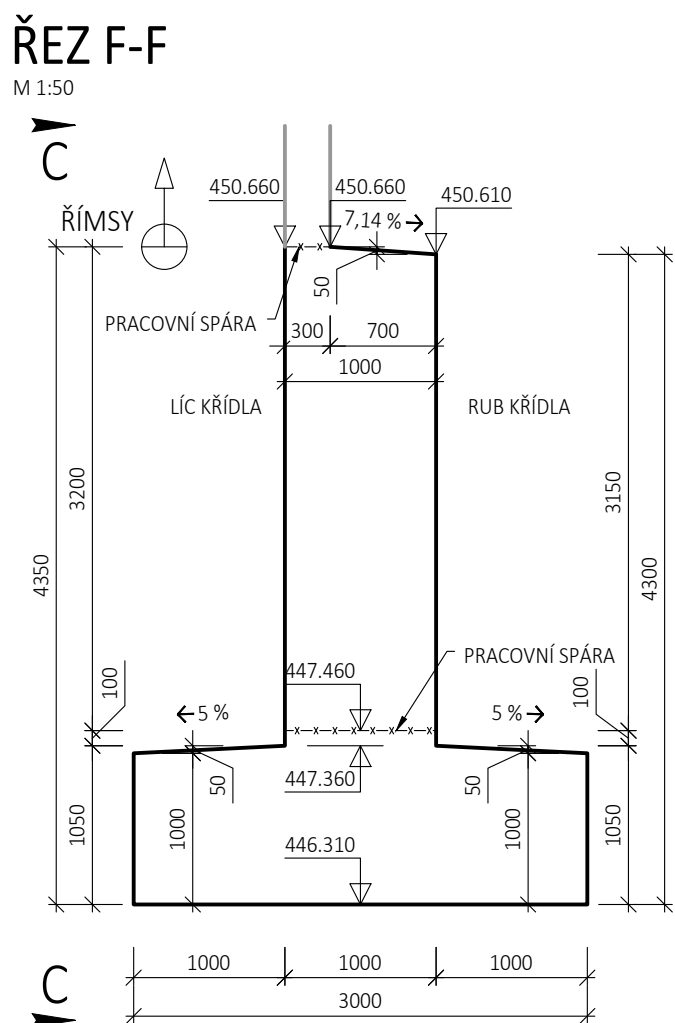
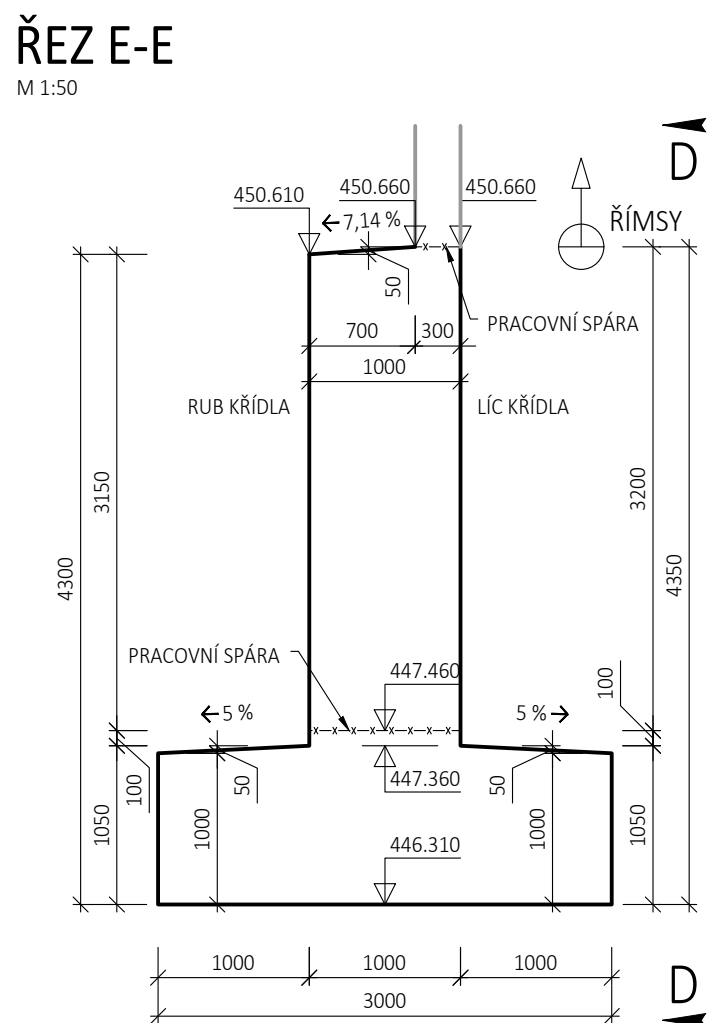
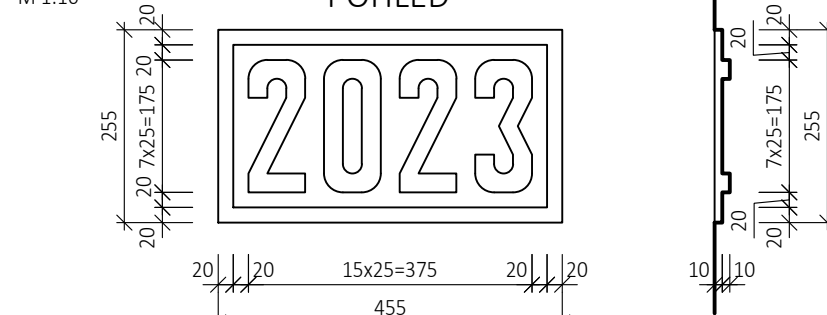


DETAIL NIVELAČNÍ ZNAČKY

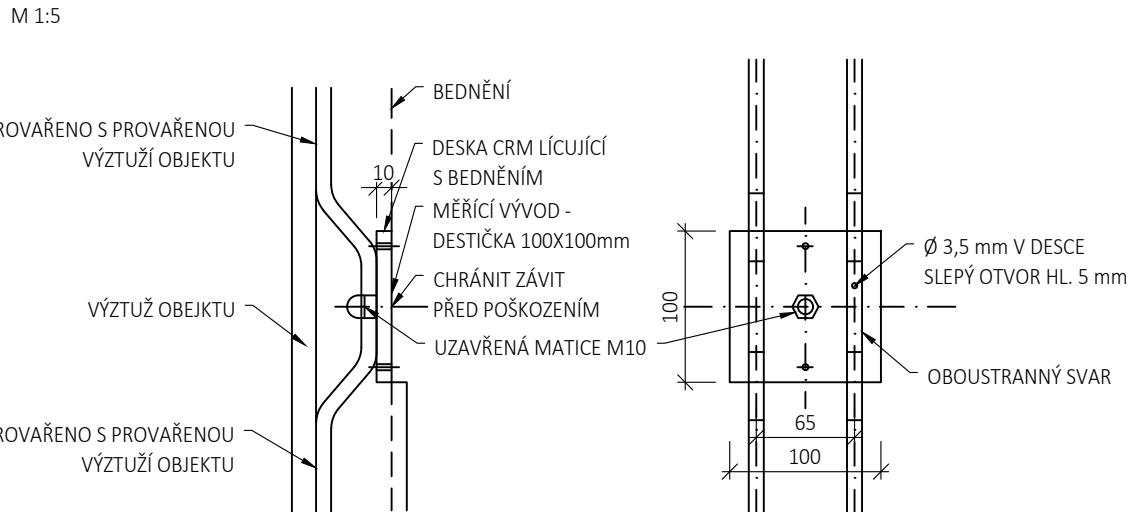


POZNÁMKY:
1) NIVELAČNÍ ZNAČKA BUDE Z KOROZIVZDORNÉ OCELI TŘÍDY 1.4401.
2) ZNAČKA BUDE VLEPENÁ DO VRTU POMOCÍ DVOUSLOŽKOVÉHO LEPIDLA PRO CHEMICKÉ KOTVENÍ KOVOVÝCH TYČÍ, VRT BUDE LEPIDLEM ZCELA VYPLNĚN.
3) CELKOVÝ POČET: 2 KS
4) KONSTRUKČNÍ USPOŘÁDÁNÍ JE V SOULADU S ČSN 73 0411-2

TABULKA S LETOPOČTEM



DETAIL MĚŘÍČÍHO VÝVODU



POZNÁMKY:
1) VÝROBNÍ SKUPINA C DLE ČSN 73 2601
2) OCEL PRO VLASTNÍ DESKU JE Z NEREZU, PEVNOSTNÍ TŘÍDA S235
3) VÝVODY BUDOU UMÍSTĚNY POUZE NA OPĚRÁCH
4) CELKOVÝ POČET: 4 KS (2 KS PRO KAŽDÝ DILATAČNÍ CELEK)
5) KOTVENÍ PRUTY MĚŘÍČÍHO BODU PŘIVÁRIT K VÝZTUŽI KONSTRUKČNÍHO PRVKU
6) VÝZTUŽ PROVÁŘENA DLE TP 124,
7) KONSTRUKČNÍ USPOŘÁDÁNÍ UZEMNĚNÍ JE V SOULADU S TP 124
8) OCELOVÉ MATERIÁLY A PKO VYHOVUJE TKP 19A A 19B
9) MĚŘÍČÍ BODY OSAZENY 2 m NAD SPODNÍ PRACOVNÍ SPÁROU A V 1/2 DILATAČNÍHO CELKU

POZNÁMKY:
- KONSTRUKCE OP1 A OP2 JSOU IDENTICKÉ - BODOVÉ SOUMĚRNÉ KOLEM PROSEČKY OS MOSTU - JEDINÝ ROZDÍL JE VE VÝŠCE PROSTUPU DRENÁŽE
- ŘEZY KONSTRUKCÍ A-A; A1-A1 A PODOBNÉ JSOU IDENTICKÉ, JEN NÁLEŽÍ JINÉ OPĚŘE A JSOU TUDY V JINÉM SMĚRU
- PRACOVNÍ SPÁRY BUDOU TĚSNĚNY IZOLAČNÍMI PLECHY, DILATAČNÍ SPÁRY BUDOU TĚSNĚNY IZOLAČNÍMI PÁSY - VIZ VÝKRES SVI
- CHRÁŇÁČKY PRO ODVODNĚNÍ IZOLACE A JE NUTNÉ OSADIT PŘED BETONÁŽÍ NK - VIZ VÝKRES SVI
- VŠECHNY ČÁSTI KONSTRUKCE V TRVALEM STYKU SE ZEMINOU BUDOU OPATŘENY IZOLACÍ PROTI STÉKAJÍCÍ VODĚ NEBO PROTI ZEMNÍ VLHKOSTI - VIZ VÝKRES SVI
- POUZE NA JEDNOM KŘÍDELE BUDE VYZNAČEN LETOPOČET VLOŽENÍM ŠABLONY DO BEDNĚNÍ
- VÝZTUŽ POD LETOPOČTEM BUDE OPATŘENA OCHRANNÝM PROTIKOROZNÍM EPOKSIDOVÝM NÁTĚREM min. 100mm NA KAŽDOU STRANU OD LETOPOČTU (min. 65x455mm)
- VÝZTUŽ V PRACOVNÍ SPÁŘE BUDE OPATŘENA OCHRANNÝM PROTIKOROZNÍM EPOKSIDOVÝM NÁTĚREM V DÉLCE min. 100mm NA KAŽDOU STRANU OD PRACOVNÍ SPÁRY VIZ VÝKRES SVI
- DETAILY PRACOVNÍCH A DILATAČNÍCH SPÁR A PROSTUPU DRENÁŽNÍ TRUBKY JSOU UVEDENY VE VÝKRESE SVI
- ZKOŠENÍ VŠECH HRAN BUDE 20x20 mm

BETON :
ZÁKLADY RÁMU A KŘÍDEL C30/37 - XC2, XA1, XF1 - CL 0,2 - Dmax 22mm - S3 - PRŮSAK max. 20mm DLE ČSN EN 206+A1
DŘÍKY OPĚŘ C30/37 - XC4, XF4, XD3, XA1 - CL 0,2 - Dmax 22mm - S3 - PRŮSAK max. 20mm DLE ČSN EN 206+A1
DŘÍKY KŘÍDEL C30/37 - XC4, XF2, XD1, XA1 - CL 0,2 - Dmax 22mm - S3 - PRŮSAK max. 20mm DLE ČSN EN 206+A1

OCEL :
BETONÁŘSKÁ VÝZTUŽ B500B DLE ČSN EN 10080

OBJEM BETONU ZÁKLADY: 165 m³
OBJEM BETONU DŘÍKY OPĚŘ: 96 m³
OBJEM BETONU DŘÍKY KŘÍDEL: 90 m³

		Ministerstvo dopravy Státní fond dopravní infrastruktury	
Orientační schéma:			
Revize:	Datum:	Popis:	Kontroloval:
001	11 / 2021	První dílčí odevzdání	Ing. Emil Špaček
002	03 / 2022	DSP po zapracování připomínek složek Správy železnic, státní organizace	Ing. Emil Špaček
003	04 / 2022	PDPs k připomínkovému řízení složek Správy železnic, státní organizace	Ing. Emil Špaček
004	05 / 2022	PDPs po zapracování připomínek složek Správy železnic, státní organizace	Ing. Emil Špaček

Stavebník/investor:	Správa železnic, státní organizace Dlažďená 1003/7, 110 00 Praha 1	
Zástupce investora:	Stavební správa východ	
Adresa:	Nerudova 773/1, 779 00 Olomouc	

Zhotovitel stavby:	SAGASTA s.r.o.	
Adresa:	Novodvorská 1010/14, 142 00, Praha 4 - Lhotka	
Kontakt:	T: +420 261 344 100 E: info@sagasta.cz	
Zhotovitel objektu:	SAGASTA s.r.o.	
Adresa:	Novodvorská 1010/14, 142 00, Praha 4 - Lhotka	
Kontakt:	T: +420 261 344 100 E: info@sagasta.cz	
Hlavní projektant (HP): Ing. Emil Špaček	Specialista:	Odpovědný projektant: Ing. Vojtěch Zvěřina
		Zpracovatel: Ing. Jan Krejsa

Název stavby/akce:		Rekonstrukce traťového úseku Přibyslav - Pohled		Označení (S-kód): S621500627
Název části:		Mosty, propustky, zdi		Označení zhotovitele: 120 676
Název objektu:		Železniční most v ev. km 104,446		Označení objektu/komplexu: SO 12-20-02
Název přílohy:		Výkres tvaru základů, opěr a křídel		Číslo přílohy: 2. 010
Název dílčí části přílohy:		Výkres tvaru základů, opěr a křídel		Paré:
Kraj:		Katastrální území:		
Výšičina:		viz. textová část		
Soubor dokumentace:		Datum zpracování:		
PDPs		11 / 2021		
		Formáty:		
		8 x A4		
		Měřítko:		
		1:5; 10; 50; 100		

DOKUMENTACE LZE UŽÍVAT POUZE VE SMYSLU PŘÍLOŽNÉ SMLOUVY O DÍLO. VÝKRES, ČI JINÁ ČÁST, MŮŽE BÝT KOPÍROVÁN NEBO JINÝM ZPŮSOBEM ROZŠÍŘOVÁN POUZE PO PŘEDCHOZÍM SOUHLASÍ SAGASTA, s.r.o.