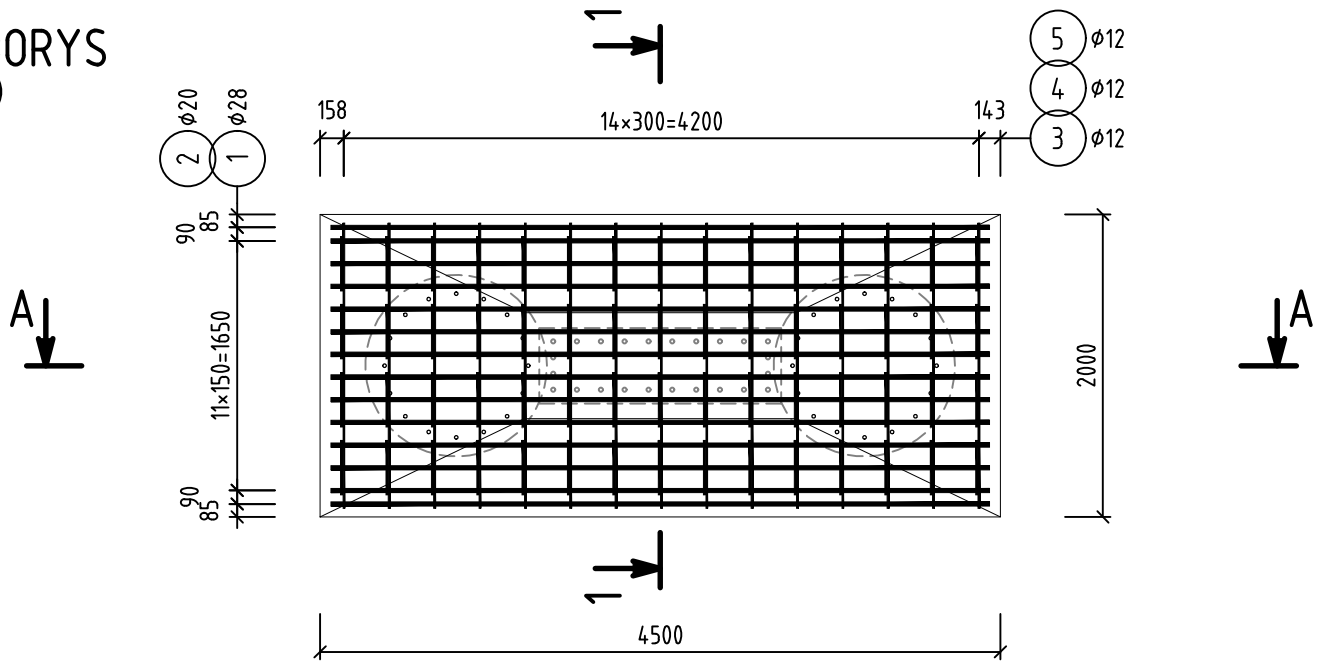
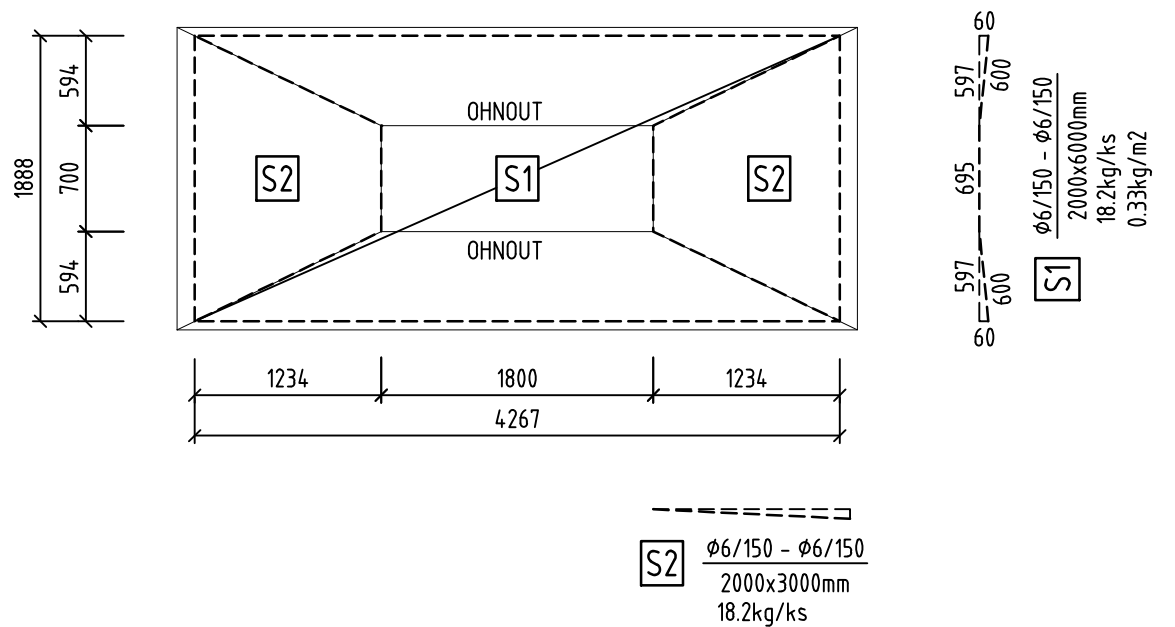


PŮDORYS  
M 1:50

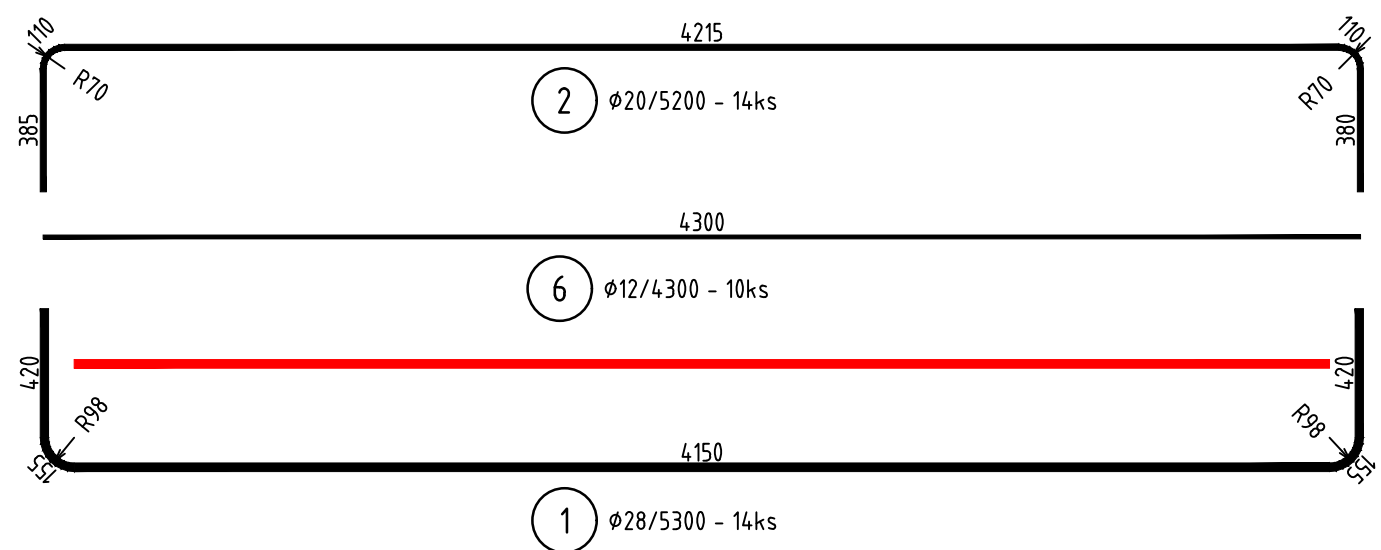
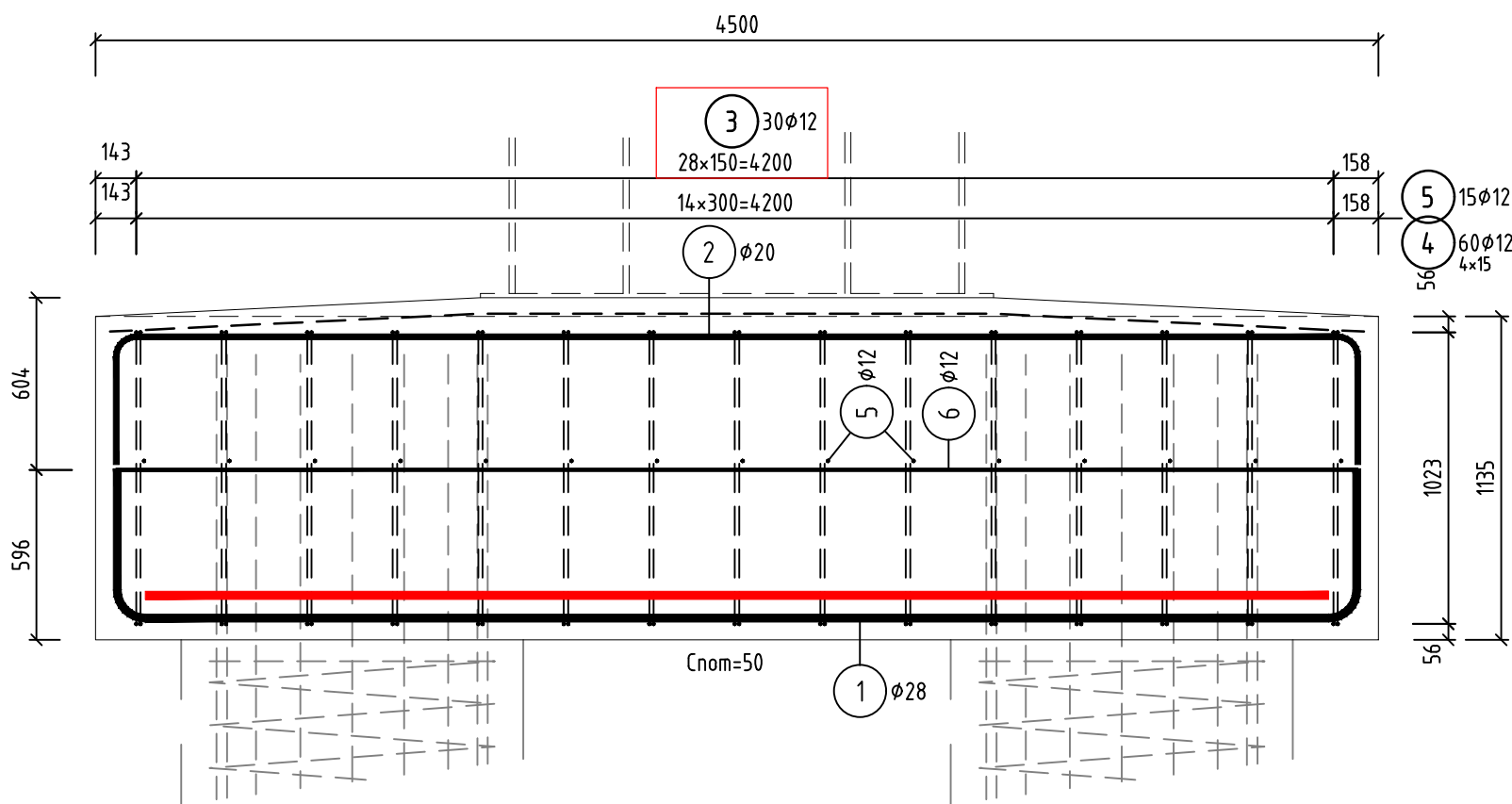


PŮDORYS  
M 1:50

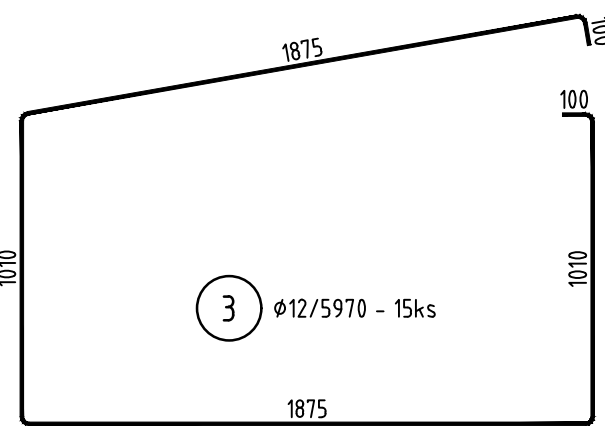
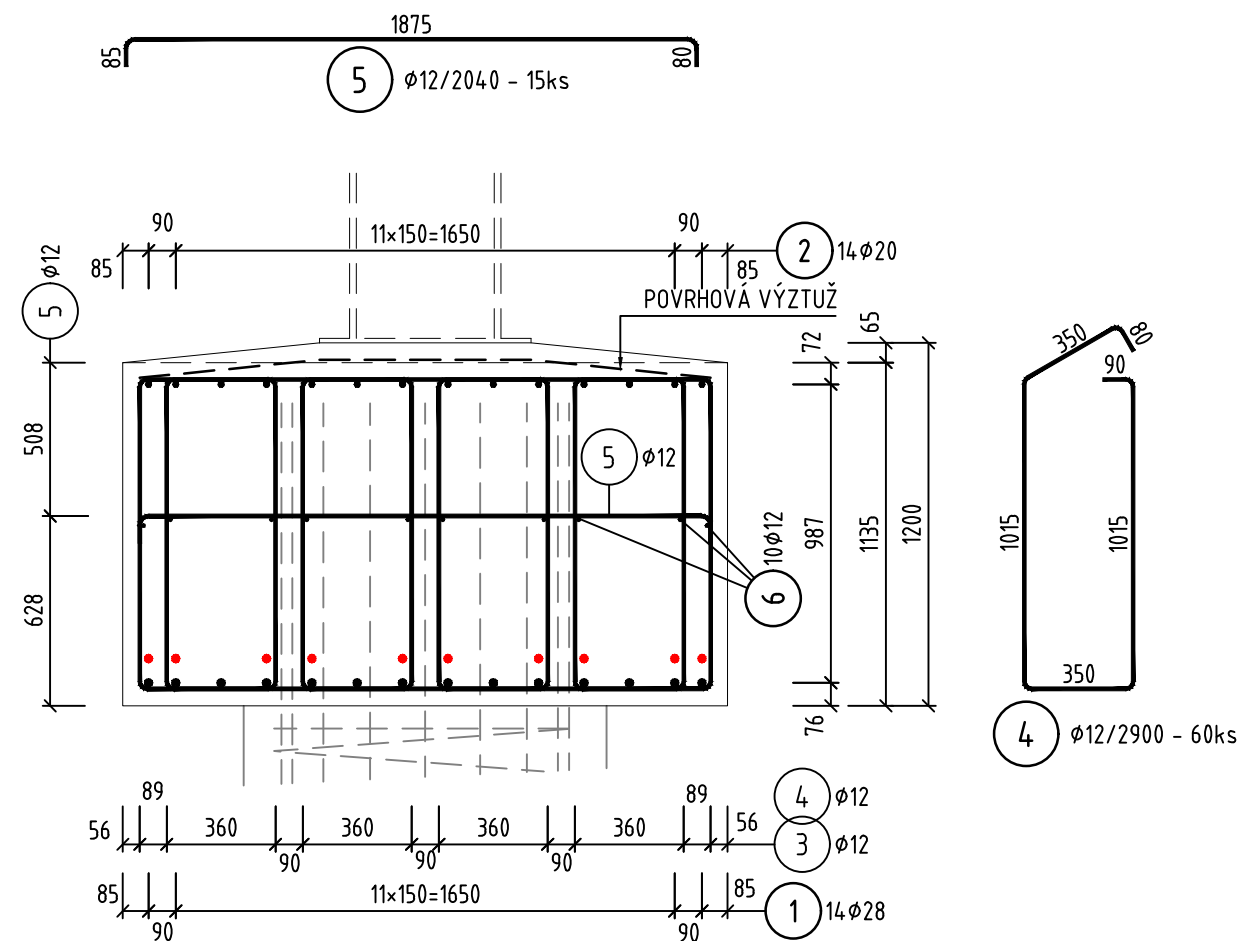
POVRHOVÁ VÝZTUŽ - STRIHÁNÍ SÍTÍ



ŘEZ A-A  
M 1:25



ŘEZ 1-1  
M 1:25



VÝKAZ VÝZTUŽE PRO JEDNU PATKU 2x4,5m

Číslo	Profil [mm]	Délka [mm]	Ks	Délka dle ø		
				ø12	ø20	ø28
1	28	5300	14 × 10			74.20
2	20	5200	14		72.80	
3	12	5970	30	89.55		
4	12	2900	60	174.00		
5	12	2040	15	30.60		
6	12	4300	10	43.00		
Celková délka dle ø [m]				337.15	72.80	74.20
Hmotnost běžného metru [kg/m]				0.888	2.466	4.834
Hmotnost dle ø [kg]				299.33	179.54	358.66
Spolu [kg]				837.5		
Spotu 46x [t]				38.53		

HMOTNOST SÍTÍ = 2,64 kg  
HMOTNOST 46x SÍTÍ = 121,44 kg

#### POZNÁMKY:

- VEŠKERÉ ROZMĚRY PRUTŮ JSOU UDÁNY NA JEJICH OSU
- PŘI OHÝBÁNÍ PRUTŮ NESMÍ BÝT PROVÁDĚNO JEJICH NAHRÁTÍ. NA OHÝBÁNÍ MUSÍ BÝT VYPRACOVÁN TECHNOLOGICKÝ POSTUP.
- KRYTÍ BUDE ZAJIŠTĚNO POMOCÍ BETONOVÝCH DISTANČNÍKŮ. DISTANČNÍ PODLOŽKY BETONÁŘSKÉ VÝZTUŽE MUSÍ SPLŇOVAT POŽADAVKY TKP PK 18 A TP 124..
- VÝZTUŽE PROCHÁZEJÍCÍ PRACOVNÍ SPÁROU BUDOU OPATŘENY OCHRANNÝM EXPOXIDOVÝM NÁTĚREM +/- 100mm OD SPÁRY.
- OPATŘENÍ PROTI ÚČINKŮM BLUDNÝCH PROUDŮ SPOČÍVAJÍ V DODRŽENÍ KRYTÍ A RECEPTURY BETONU - MNOŽSTVÍ CHLORIDŮ MAX CI-0,4. DETAILNĚ VIZ DOKUMENTACE ČÁST 2.9.

#### PŘEHLED ZÁKLADNÍCH MATERIÁLŮ:

- KONSTRUKČNÍ BETON DLE ČSN EN 206+A2 A TKP KAP.18  
PODKLADNÍ BETON C16/20-X0-CI1,0-Dmax22-S3  
ZÁKLAD C30/37-XC3,XA2,XF1-CI0,4-Dmax22-S3-maximální průsak 35 mm
- BETONÁŘSKÁ VÝZTUŽ DLE ČSN EN 10080 A ČSN 42 0139  
ZÁKLAD B500B
- KRYTÍ  
ZÁKLAD MINIMÁLNÍ (NOMINÁLNÍ) 45 (55) mm

Výkres BV základové patky - ZP1