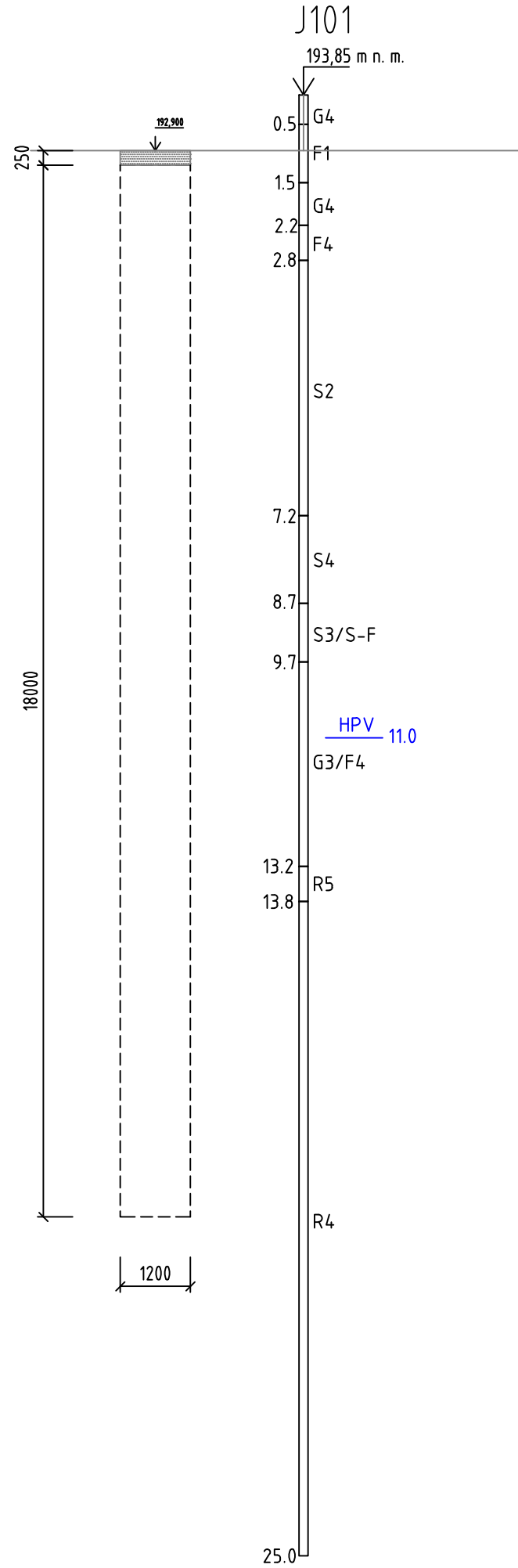
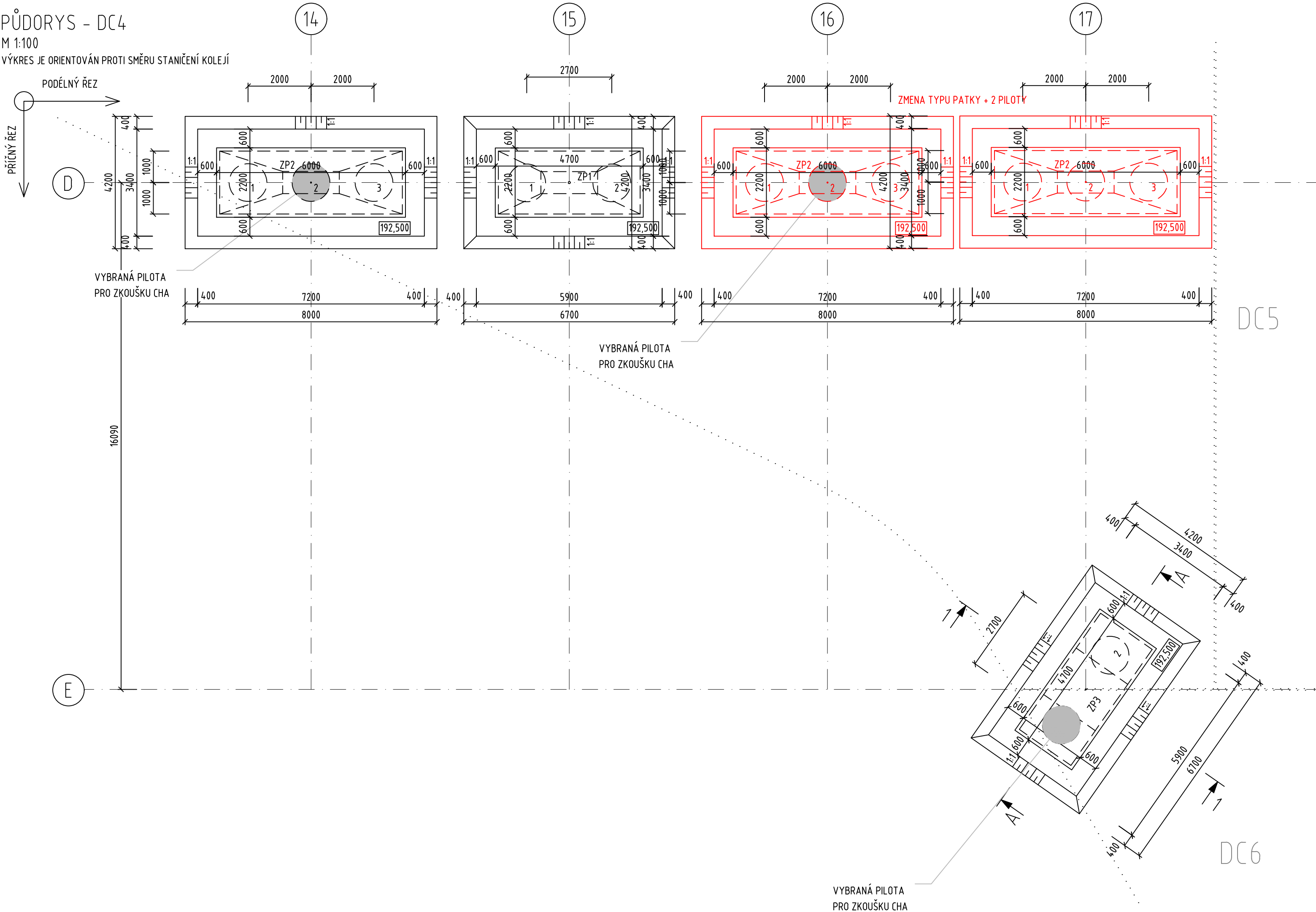


PŮDORYS - DC4

M 1:100

VÝKRES JE ORIENTOVÁN PROTI SMĚRU STANIČENÍ KOLEJÍ



POZNÁMKY:

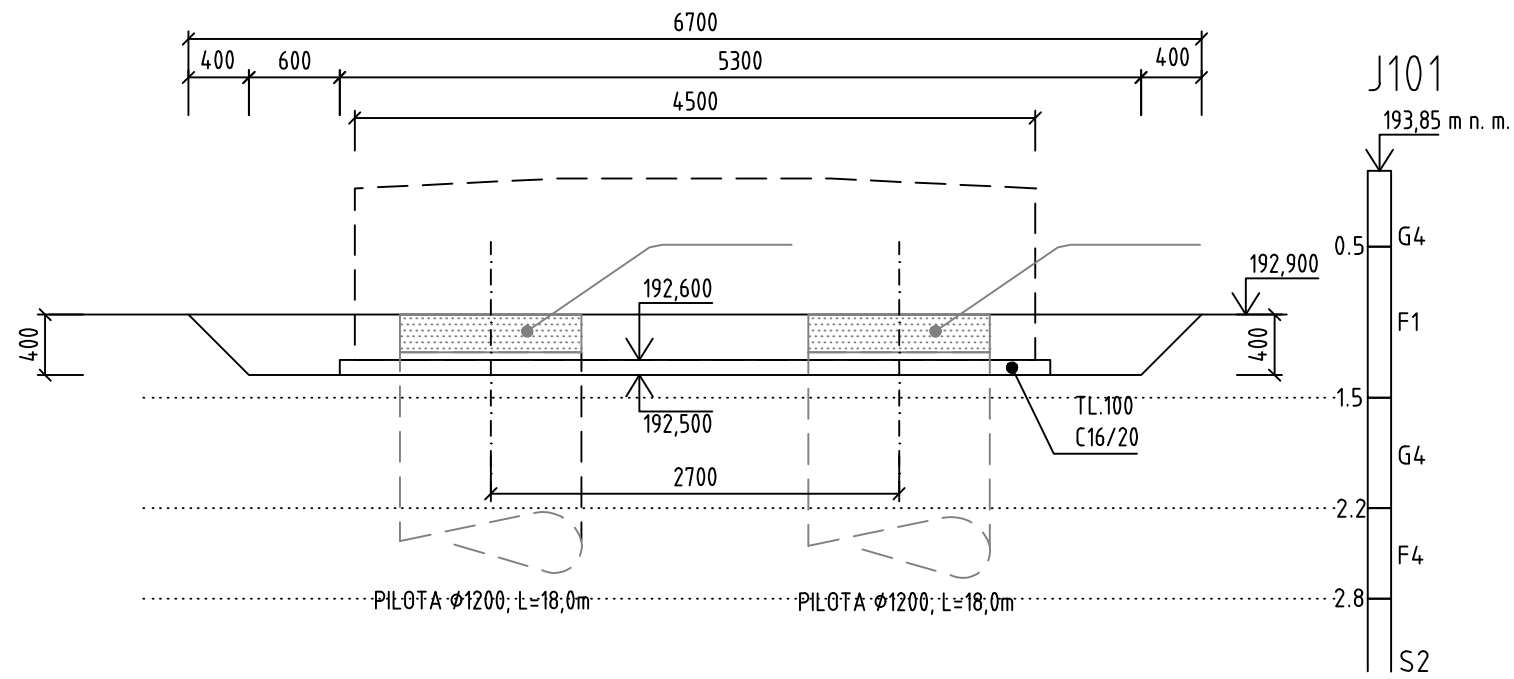
1. PŘED ZAHÁJENÍM VRTÁNÍ A ZEMNÍCH PRACÍ BUDOU VYTÝČENY A OZNAČENY VŠECHNY INŽENÝRSKÉ SÍTĚ V ZÁJMOVÉ OBLASTI.
2. VRTÁNÍ PILOT BUDE PROBÍHAT ZE STÁVAJÍCÍHO TERÉNU, POUŽITÍM TECHNOLOGIE HLUCHÉHO VRTÁNÍ.
3. BETONÁŽ PILOTY MUSÍ POKRÁČOVAT TAK DLOUHO, AŽ VŠECHEN ZNEČIŠTĚNÝ BETON Z HORNÍ ČÁSTI DŘÍKU PILOTY PŘETÉČE PŘES PROJEKTOVANOU ÚROVEŇ JEJÍ HLAVY. PŘI ODBOURÁNÍ HLAV SE MUSÍ ZAJISTIT ÚPLNÉ ODSTRANĚNÍ ZNEČIŠTĚNÉHO NEBO NEKVALITNÍHO BETONU Z HLAVY PILOTY.
4. NA VŠECH PILOTECH BUDE PROVEDENA ZKOUŠKA PIT NA min. 25% VYBRANÝCH PILOT BUDE NAVÍC PROVEDENA ZKOUŠKA CHA.
5. PILOTY ZHOTOVAVAT DLE TKP SSD.

MNOŽSTVÍ POUŽITÝCH MATERIÁLŮ

	MNOŽSTVÍ
VRTY PRO PILOTY DO 1200 mm	202,40 m
	228,91 m³
HLOUBENÍ JAM ZAPAŽ I NEPAŽ TŘ. I	50,18 m³
ZÁSYP JAM A RÝH Z NAKUPOVANÝCH MATERIÁLŮ	30,44 m³

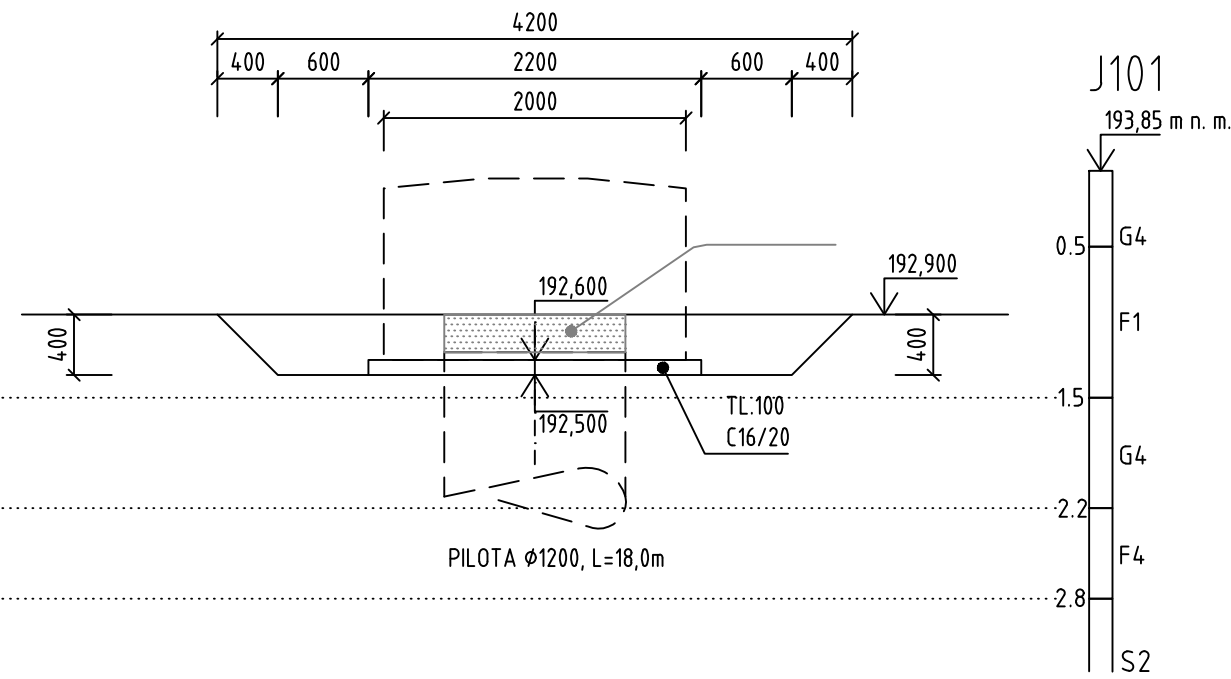
PODÉLNÝ ŘEZ VÝKOPEM ZÁKLADU ZP1

M 1:50



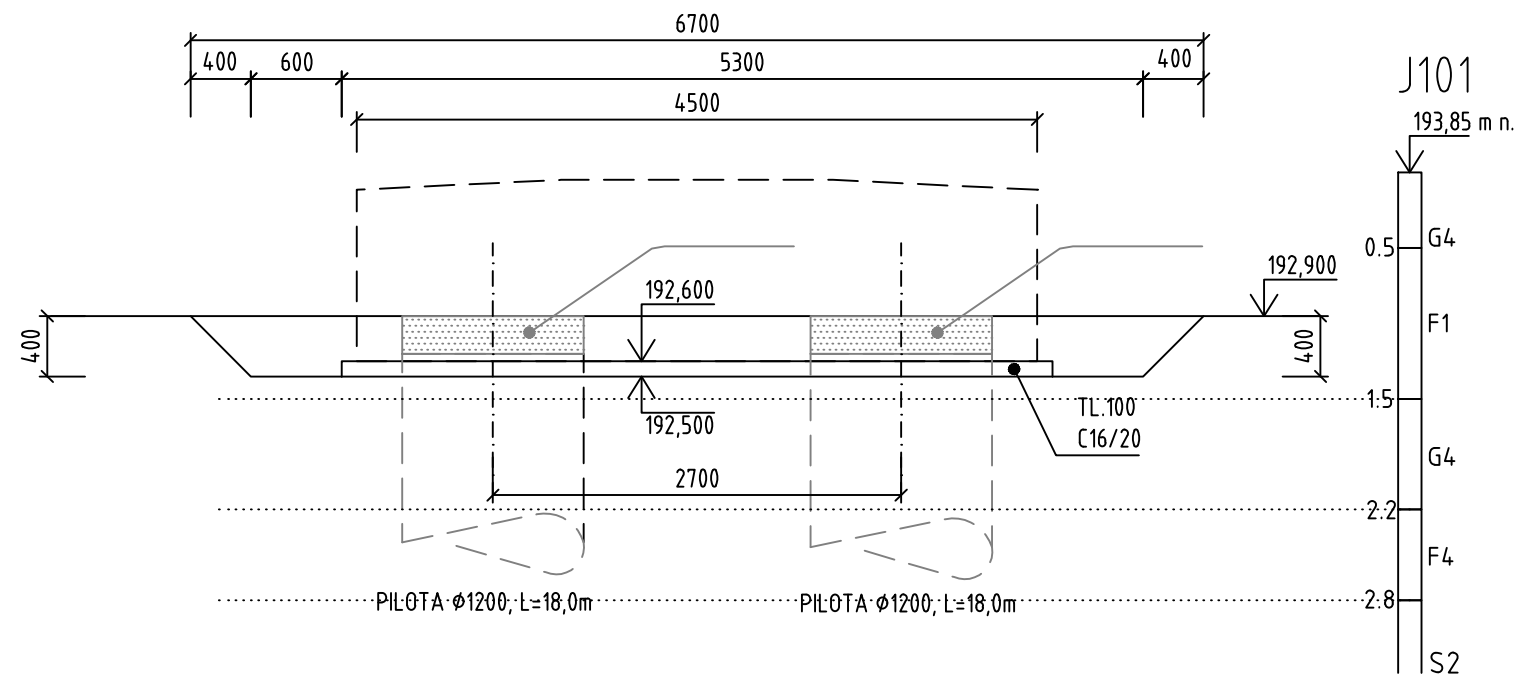
PŘÍČNÝ ŘEZ VÝKOPEM ZÁKLADU ZP1

M 1:100



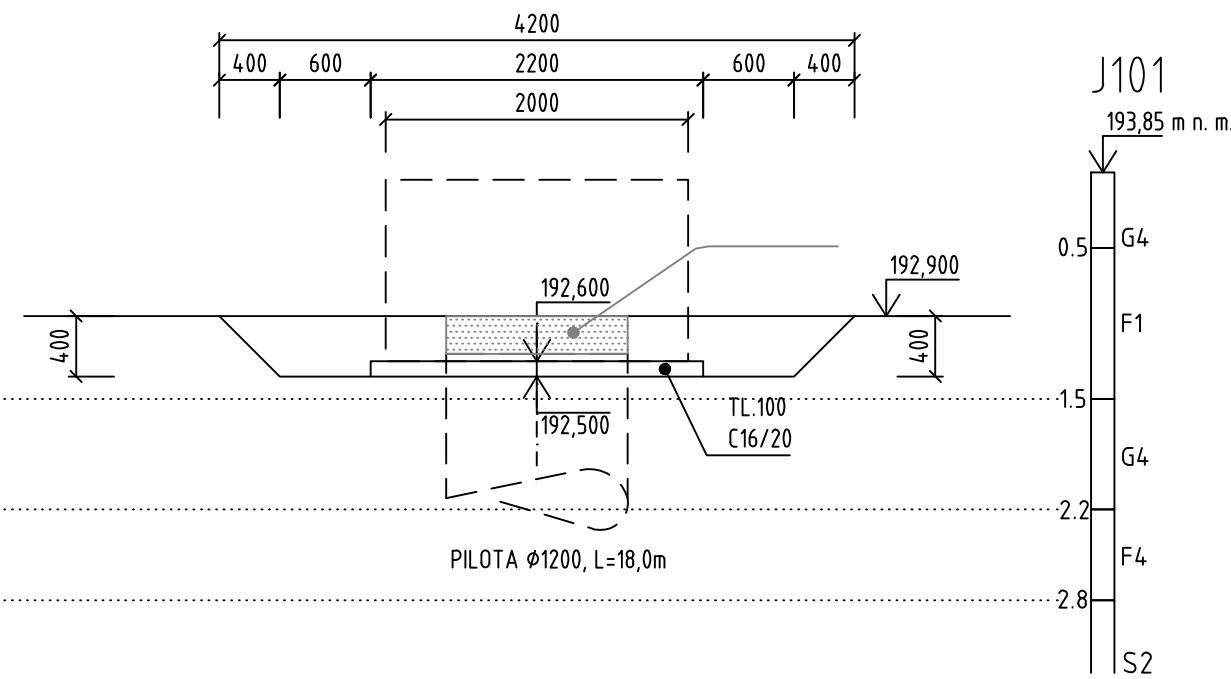
ŘEZ A-A

M 1:50



ŘEZ 1-1

M 1:100



Založení - DC4

1:100, 1:50
4x2 A4