

Váš dopis zn.  
Ze dne  
Naše zn. 18881/2023-SŽ-SSZ-OVZ

Vyřizuje Lenka Pluhařová  
Mobil +420 601 084 416  
E-mail [Pluharova@spravazeleznic.cz](mailto:Pluharova@spravazeleznic.cz)

**Zveřejněno na profilu zadavatele**

## **„Modernizace a dostavba ŽST Praha Masarykovo nádraží“**

### **Vysvětlení, změny a doplnění zadávací dokumentace - Dodatek č. 24**

V souladu s ust. § 98 zákona č. 134/2016 Sb., o zadávání veřejných zakázek, v platném znění a s odvolání na znění článku 7 Dílu 1 - Požadavky a podmínky pro zpracování nabídky, Části 2 - Pokyny pro dodavatele Zadávací dokumentace, odpovídáme na dotazy dodavatele takto:

#### **Dotaz 290)**

SO 11-31-03 pracovní plocha – kanalizační přípojka

V rámci zemních prací tohoto objektu je ve VV uvedena položka č.7 „HLOUBENÍ RÝH ŠÍŘ DO 2M PAŽ I NEPAŽ TR. I“ v celkovém množství 703,87 m<sup>3</sup> a dále položka č.8 „HLOUBENÍ JAM ZAPAŽ I NEPAŽ TR. I“ v celkovém množství 205,26 m<sup>3</sup>.

Žádáme zadavatele o doplnění výpočtového listu zemních prací k objektu SO 11-31-03, respektive případnou revizi výkazu výměr (uchazeč se domnívá, že kubatury zemních prací ve VV jsou na základě údajů v PP daného SO podhodnocené).

#### **Odpověď na dotaz č. 290:**

*K objektu 11-31-03 je nutno přistoupit dle odpovědi na dotaz č.57).*

*(Specifikace dle ZTP str.12, odstavec 4.12 Potrubní vedení)*

*Co se týče kubatur, je třeba brát na zřetel souběhy jednotlivých větví samotného objektu a taktéž souběhy souvisejících objektů. Taktéž část výkopu je součástí výkopů odstranění stávajících kolejí a nových souvisejících objektů. Ve výpočtu byly uvažovány minimální normové požadavky na šířku rýhy.*

#### **Dotaz 291)**

SO 11-31-01 dešťová kanalizace

V Technické zprávě objektu je v celkovém přehledu potrubí uvedeno „Potrubí PE D 160x14,6 SDR 17“ s celkovou výměrou 1803,7m se strohou informací, že se jedná o materiál uvažovaný na přípojky dešťové kanalizace. Ve výkazu výměr se tato položka nachází (poř.č.25, celkem 1791,67 bm), nicméně ve zveřejněných podkladech uchazeč nedohledal konkrétní specifikaci zemních prací s přípojkami souvisejícími, hloubky uložení potrubí, kladecí schémata apod.

Žádáme zadavatele o doplnění projektové dokumentace, popřípadě revizi výkazu výměr objektu SO 11-31-01 související s přípojkami dešťové kanalizace.

Odpověď na dotaz č. 291:

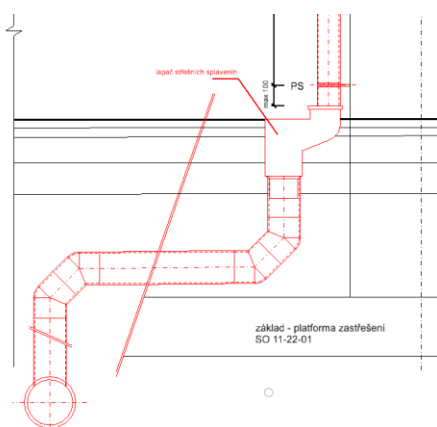
V Technické zprávě objektu, v celkovém přehledu jsou jednotlivá potrubí sečtena, v rámci celého objektu.

Co se týče položky č.25 - Jedná se o část těsného kvazi podtlakového systému odvodnění platformy, který má být dodán jako celek včetně všech kotvících a technologických prvků.

Výběr z TZ:

Ležaté rozvody na úrovni platformy	DN 150	1752,97 m
	DN 100	38,69 m
Svislé zvody z platformy	DN (100)150	85,10 m
Přípojky ke stokám	DN (100)150	69,02 m

Co se týče samotných přípojek, jsou zakresleny v přílohách „SO113101\_2\_025\_000\_DET.pdf“, „SO113101\_2\_002\_001\_SIT.pdf“, „SO113101\_2\_002\_001\_SIT.pdf“.



Způsob samotného napojení bude záviset od dodavatele systému odvodnění platformy, a má být dodán jako celek.

Co se týče výkopových prací, samotné přípojky se nacházejí v nástupištích a nad základy pilířů, a tedy výkopové práce přípojek nejsou součástí tohoto objektu.

V Praze dne 08. 09. 2023

.....  
**Štěpán Hošna**

vedoucí odd. zadávání investic, odbor investiční  
na základě „Pověření“ č. 7-NM ze dne 24. 10. 2022  
Správa železnic, státní organizace  
(elektronicky podepsáno)