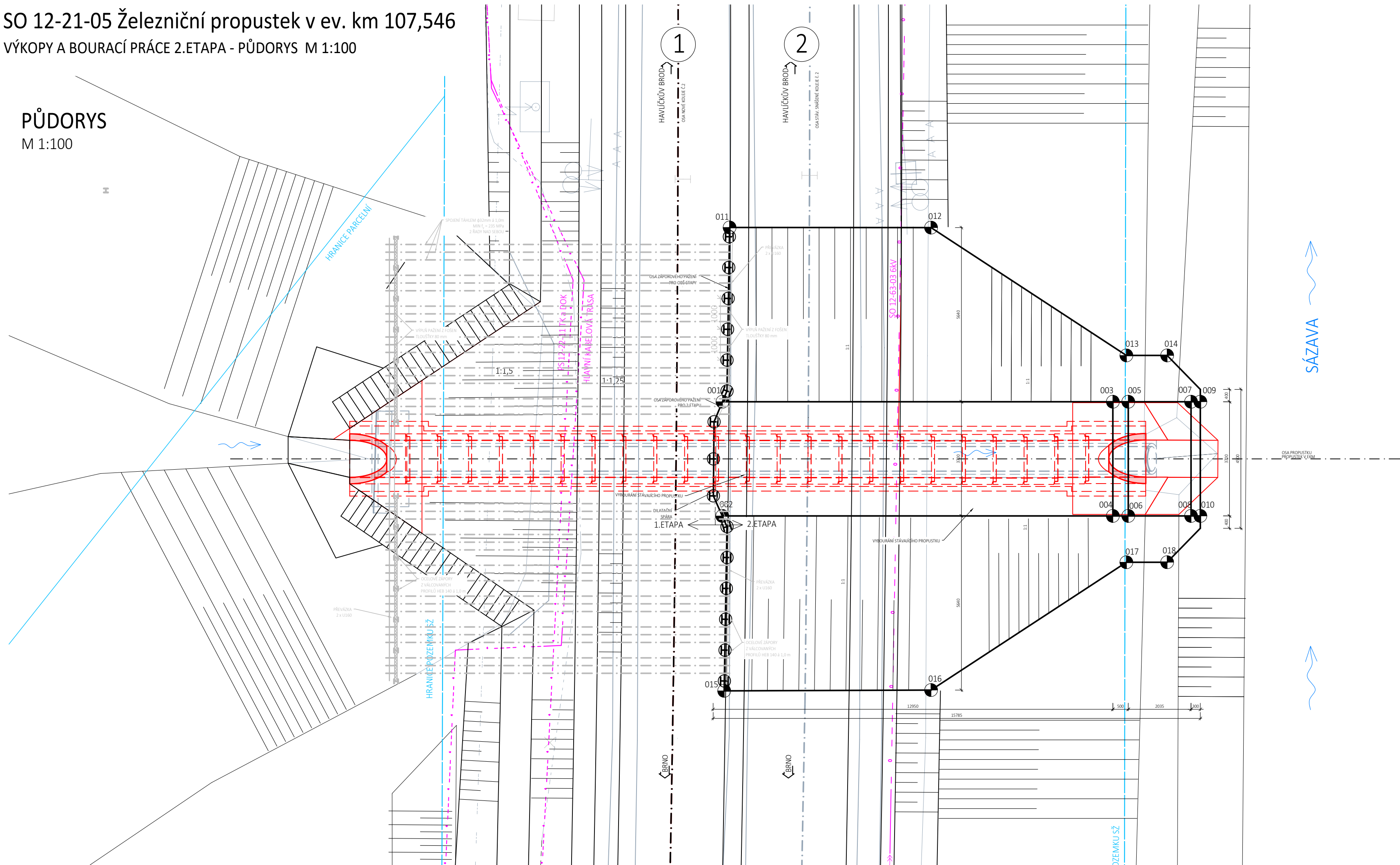
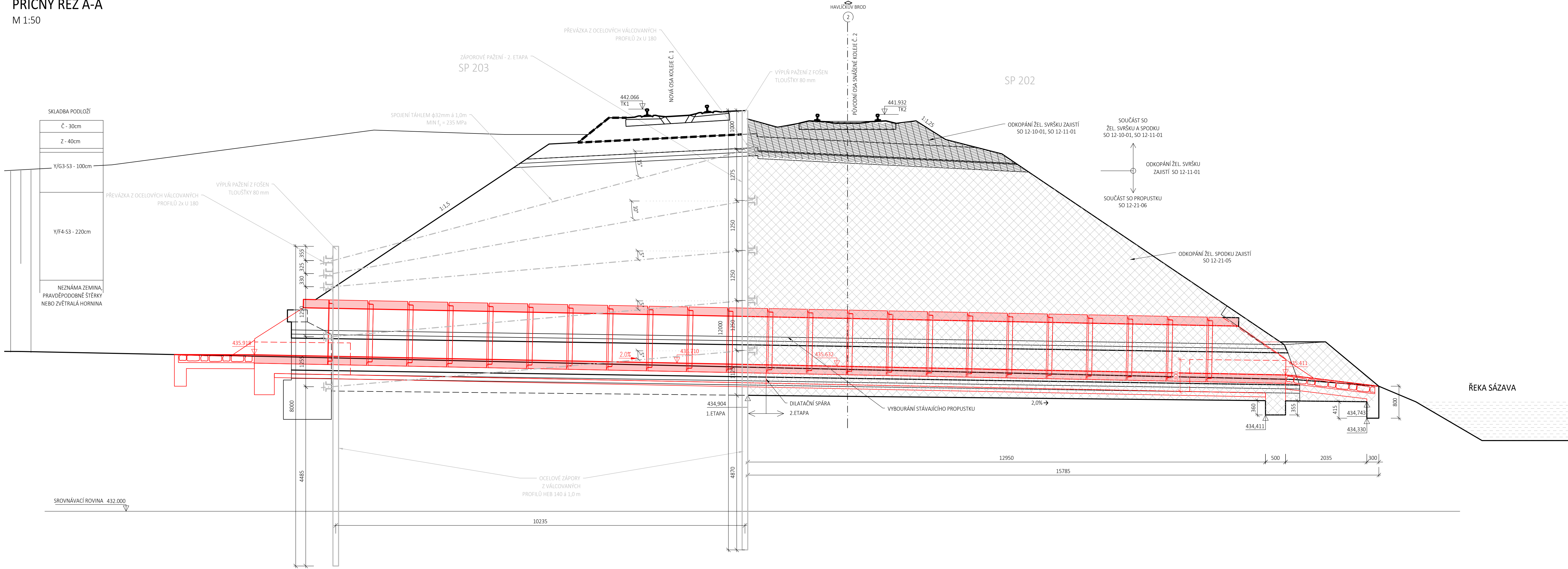


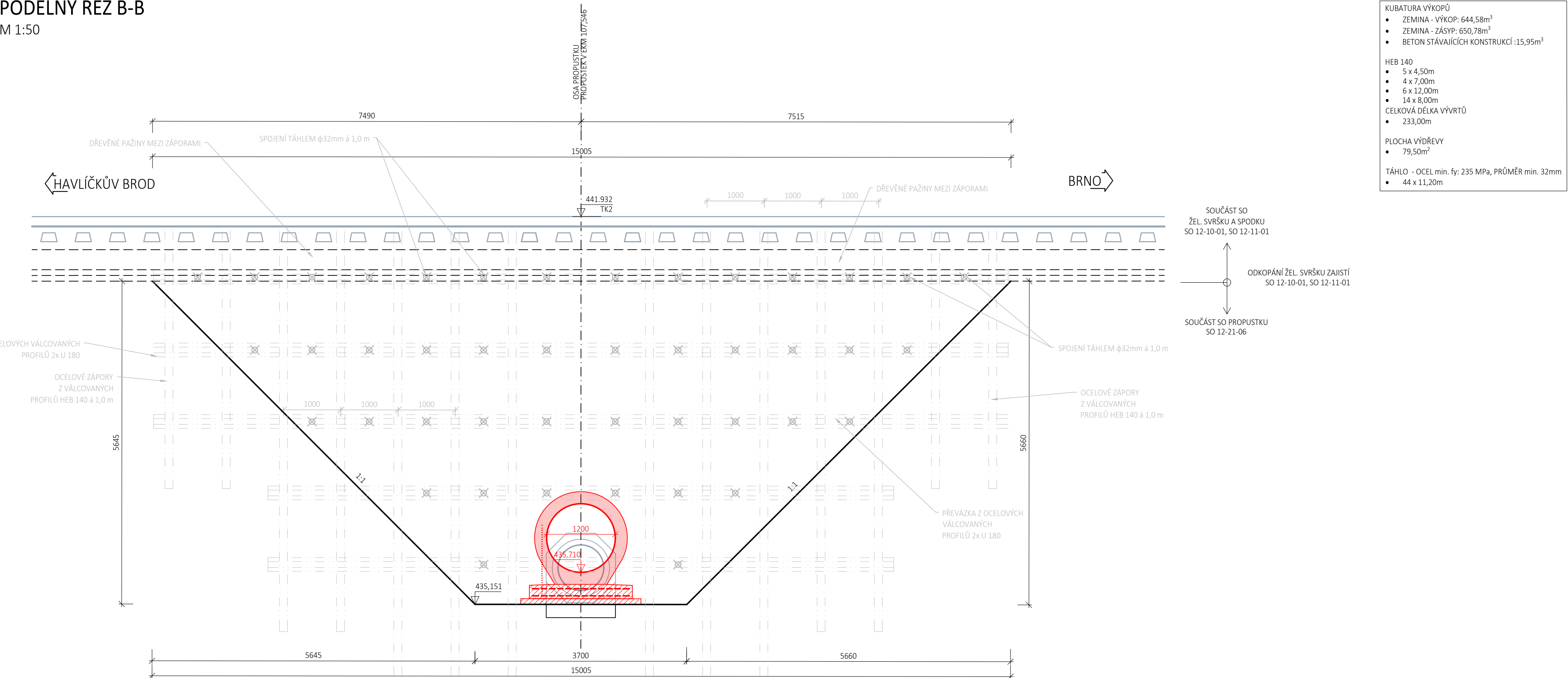
VÝKOPY A BOURACÍ PRÁCE 2.ETAPA - PŮDORYS M 1:100



M 1:50




M 1:50



- KUBATURA VÝKOPŮ**
- ZEMINA - VÝKOP: 644,58m³
 - ZEMINA - ZÁSYP: 650,78m³
 - BETON STÁVAJÍCÍCH KONSTRUKCÍ :15,95m³
- HEB 140**
- 5 x 4,50m
 - 4 x 7,00m
 - 6 x 12,00m
 - 14 x 8,00m
- CELKOVÁ DÉLKA VÝVRTŮ**
- 233,00m
- PLOCHA VÝDŘEVY**
- 79,50m²
- TÁHLO - OCEL min. fy: 235 MPa, PRŮMĚR min. s:**
- 44 x 11,20m

Diagram illustrating the connection of a rail track to a road. The rail track is represented by a vertical line, and the road by a horizontal line. The intersection is marked with a circle containing a dot. The text labels are as follows:

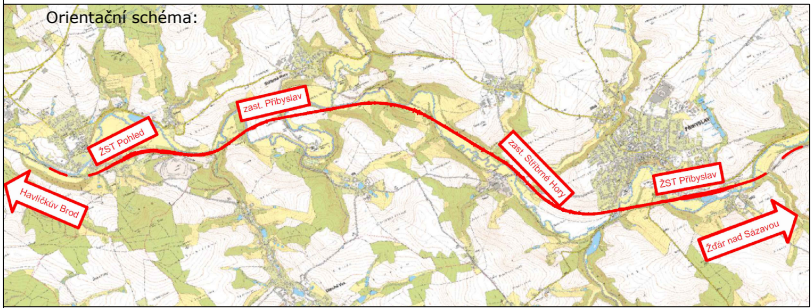
- Top: SOUČÁST SO ŽEL. SVRŠKU A SPODKU SO 12-10-01, SO 12-11-01
- Bottom: SOUČÁST SO PROPUSTKU
- Right: ODKOPÁNÍ ŽEL. SVRŠKU ZAJISTÍ SO 12-10-01, SO 12-11-01


 EVROPSKÁ UNIE
 Evropské strukturální a investiční fondy
 Operační program Doprava


Ministerstvo dopravy
 Státní fond dopravní infrastruktury


Orientační schéma:


Razítko oprávněné osoby:



Revize:	Datum:	Popis:	Kontroloval:
001	11 / 2021	První dílčí odevzdání	Ing. Emil Špaček
002	03 / 2022	DSP po zapracování připomínek složek Správy železnic, státní organizace	Ing. Emil Špaček
003	04 / 2022	PDPS k připomínkovému řízení složek Správy železnic, státní organizace	Ing. Emil Špaček
004	05 / 2022	PDPS po zapracování připomínek složek Správy železnic, státní organizace	Ing. Emil Špaček

Stavebník/Investor:	Správa železnic, státní organizace	 SPRÁVA ŽELEZNIC
Adresa:	Diážděná 1003/7, 110 00 Praha 1	
Zástupce investora:	Stavební správa východ	
Adresa:	Nerudova 773/1, 779 00 Olomouc	

Zhotovitel stavby:	SAGASTA s.r.o.	
Adresa:	Novodvorská 1010/14, 142 00, Praha 4 - Lhotka	
Kontakt:	T: +420 261 344 100 F: info@sagasta.cz	

Zhotovitel objektu:	SAGASTA s.r.o.	
Adresa:	Novodvorská 1010/14, 142 00, Praha 4 - Lhotka	
Kontakt:	T: +420 261 344 100 E: info@sagasta.cz	

Název stavby/akce:		Rekonstrukce traťového úseku Příbyslav - Pohled		Osmáčení (S odst): 5621500627 Osmáčení zhotovitel: 120 076
Název části:	Mosty, propustky, zdi			Osmáčení části: D 2.1.4
Název objektu:	Železniční propustek v ev. km 107,546			Osmáčení objektu/komplexu: SO 12-21-05
Název přílohy:	Výkopy a bourací práce - 2. etapa			Číslo přílohy: 2 042
Název dílčí části přílohy:				Paré:
Kraj:	Katastrální území:	TUDU: 2031 Z6 2031 M1 2031 N1		
Výšopisná	viz. textová část			
Stupeň dokumentace:	Datum zpracování:	Formát:	Mřížka:	
PDPS	11 / 2021	10 x A4	1:1000, 1:50	

DOKUMENTACI LZE UŽÍVAT POUZE VE SMYSLU PŘÍSLUŠNÉ SMLOUVY O DÍLO, VÝKRES, ČI JEHO ČÁST, MŮŽE BÝT KOPÍROVÁN NEBO JINÝM ZPŮSOBEM ROZŠÍŘOVÁN POUZE PO PŘEDCHOZÍM SOUHLASU SAGASTA, s.r.o.