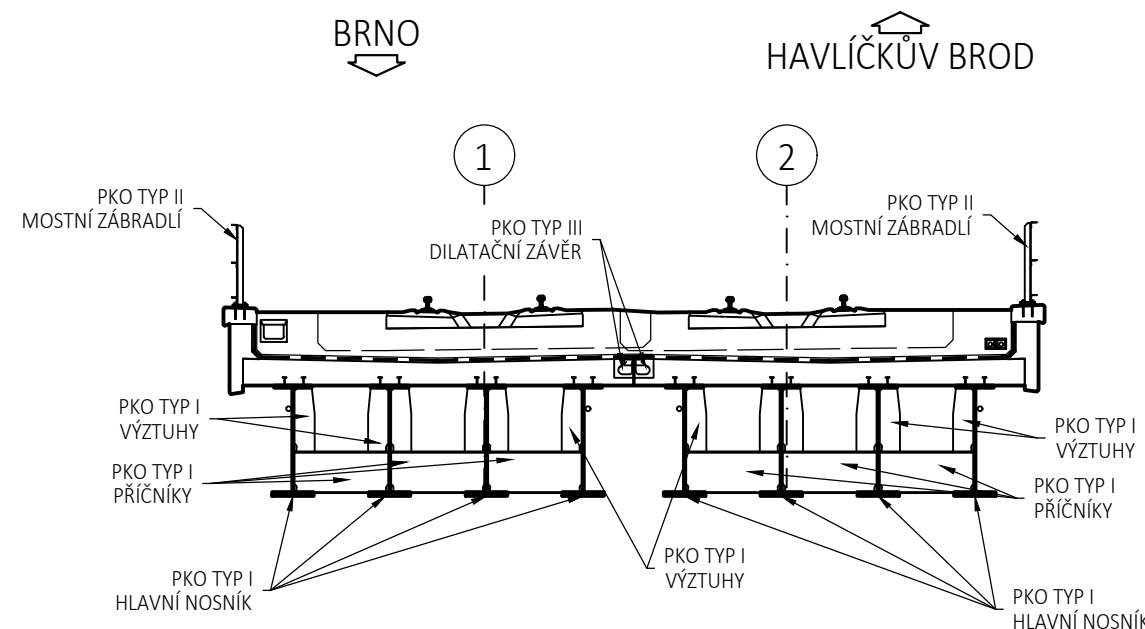
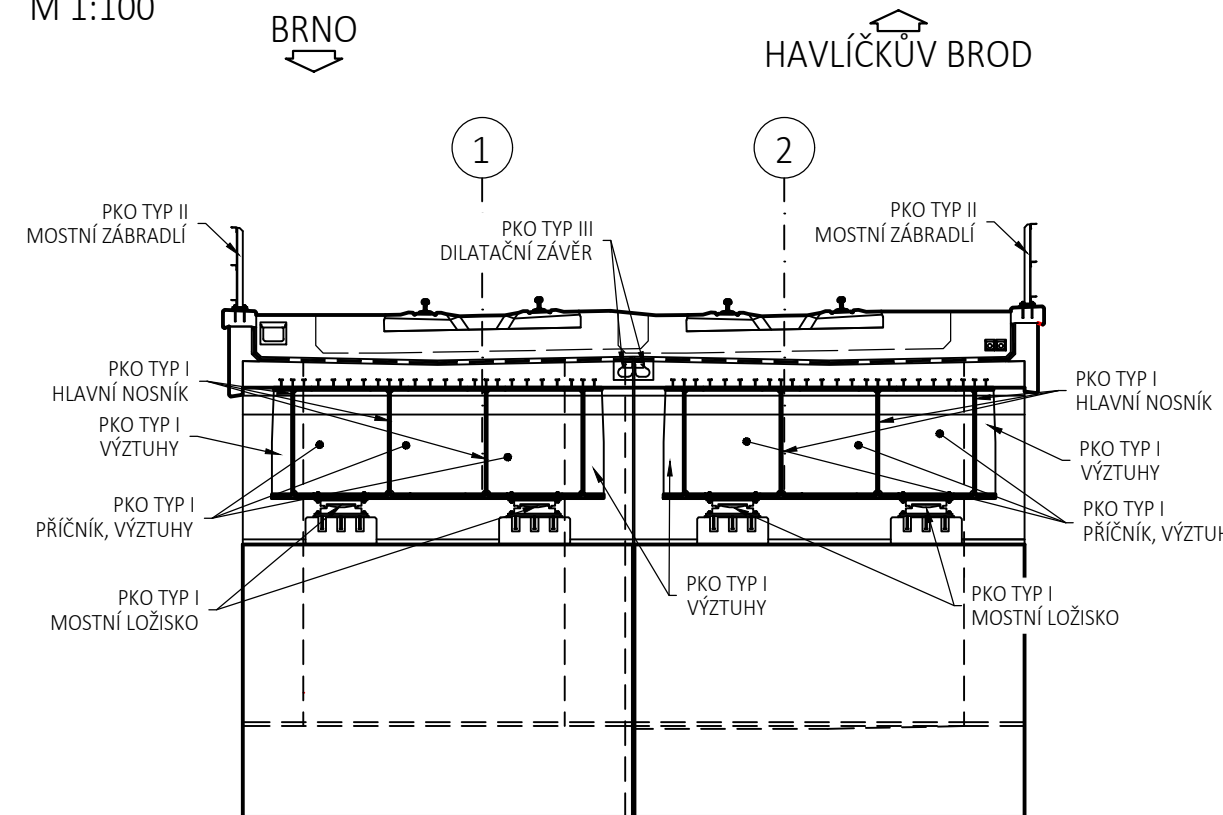


REKONSTRUKCE TRAŤOVÉHO ÚSEKU PŘIBYSLAV - POHLED
SO 12-20-09 ŽELEZNIČNÍ MOST V KM 108,972
PROTIKOROZNÍ OCHRANA OCELOVÝCH KONSTRUKCÍ 1:10

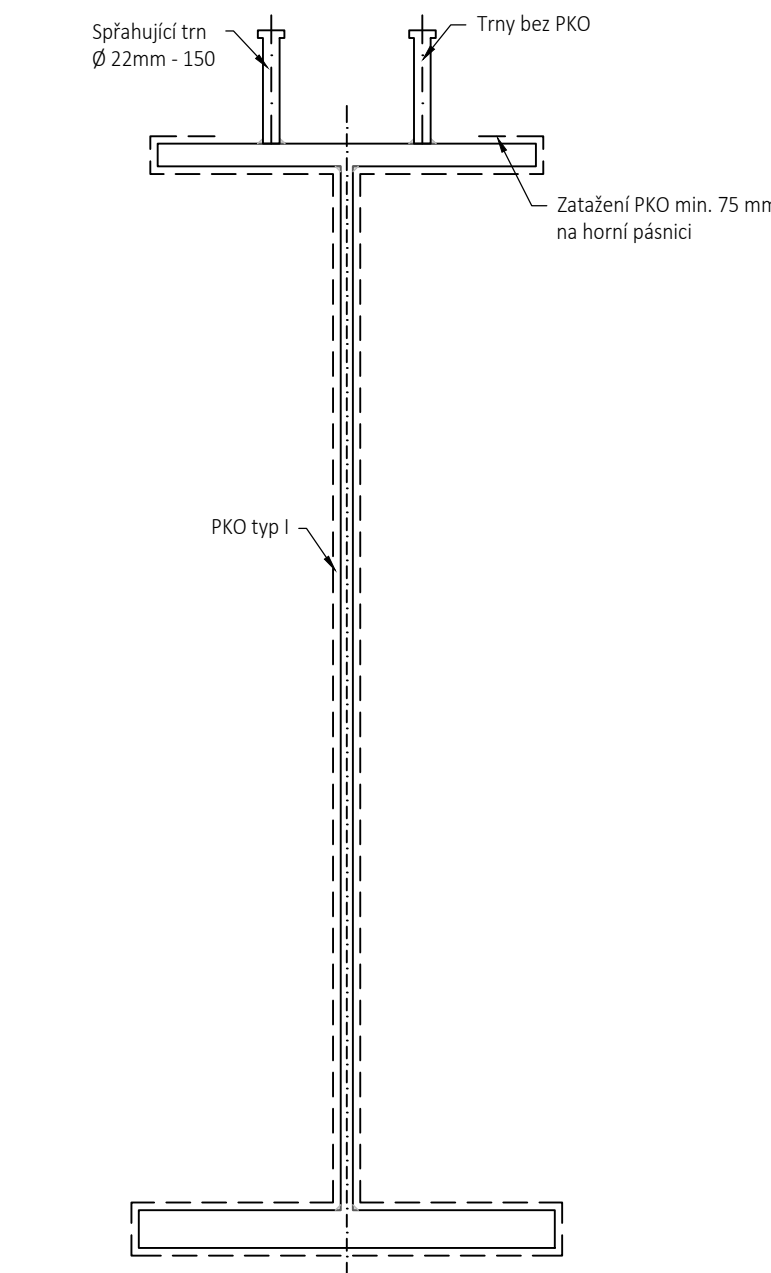
PŘÍČNÝ ŘEZ UPROSTŘED ROZPĚTÍ
M 1:100



PŘÍČNÝ ŘEZ OPĚROU
M 1:100



DETAIL PKO NOSNÍKU
1:10



PROTIKOROZNÍ OCHRANA - TYP I

STUPEŇ KOROZNÍ AGRESIVITY ATMOSFÉRY C5-I velmi vysoká	
ŽSP + ONS 03	
OTRYSKÁNÍ NA STUPEŇ SA 2 ^{1/2} dle ČSN ISO 8501-1	
ŽSP - 1x METALIZACE NÁSTRÍKEM Zn + 15 % Al	80 μm
ONS 3 - NÁTĚR ZÁKLADNÍ, PODKLADOVÝ, VRCHNÍ	240 μm
CELKEM	340 μm

POUŽITÍ:
- OK MOSTU, OCELOVÉ ČÁSTI LOŽISEK

PROTIKOROZNÍ OCHRANA - TYP I

ŽP ZINKOVÁNÍ PONOREM	80 µm
ONS 92 - NÁTĚR ZÁKLADNÍ, PODKLADOVÝ, VRCHNÍ	200 µm
CELKEM	280 µm

POUŽITÍ:
- NOVÉ ZÁBRADLÍ NA MOSTI

PROTIKOROZNÍ OCHRANA - TYP I

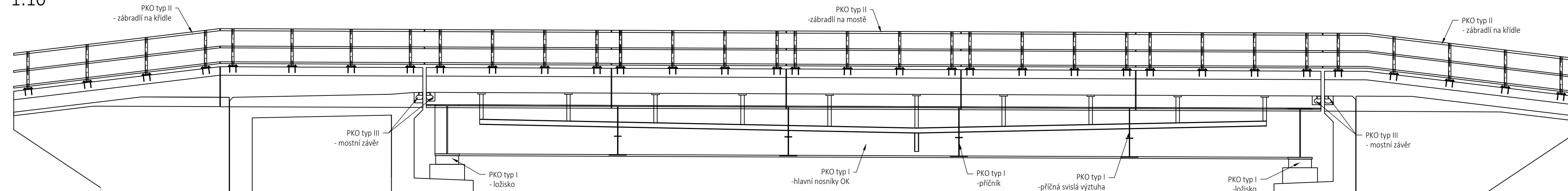
STUPEŇ KOROZNÍ AGRESIVITY ATMOSFÉRY C5-I velmi vysoká
ONS 32



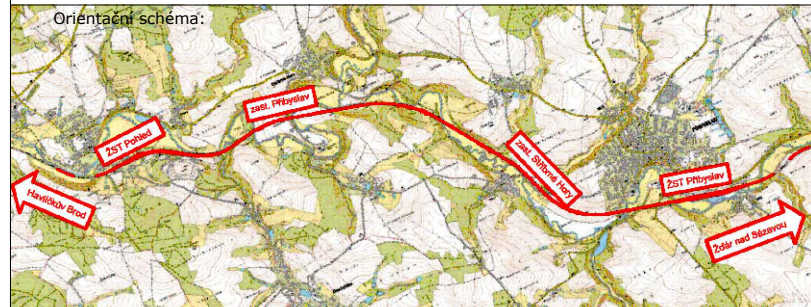



ONS 30 - NÁTĚR ZÁKLADNÍ, PODKLADOVÝ, VRCHNÍ
CELKEM

POUŽITÍ:
- VYBRANÉ ČÁSTI MOSTNÍCH ZÁVĚRŮ

ROZSAH PKO NA OCELOVÝCH ČÁSTECH MOSTU:
OK NOSNÉ KONSTRUKCE BUDE OPATŘENA PKO MIMO ČÁSTI HORNÍCH PÁSNÍK, KD
BUDE PROVEDENA SPRAŽENÁ DESKA MOSTOVKY. PKO BUDE ZATAŽENA PR. 75 m
ZA OKRAJ HORNÍ PÁSNICE.
SPRAHUJÍCÍ TRNY NEBUDOU OPATŘENY PKO.
LOŽISKA BUDOU PROTIKOROZNĚ CHRÁNĚNA CELÁ.

PKO MOSTU
1:10



	EVROPSKÁ UNIE Evropské strukturální a investiční fondy Operační program Doprava	Ministerstvo dopravy Státní fond dopravní infrastruktury		
Orientační schéma:		Razítko oprávněné osoby:		
				
Revize:		Datum:	Popis:	Kontroloval:
001		11 / 2021	První dílčí odevzdání	Ing. Emil Špaček
002		03 / 2022	DSP po zapracování připomínek složek Správy železnic, státní organizace	Ing. Emil Špaček
003		04 / 2022	PDPS k připomínkovému řízení složek Správy železnic, státní organizace	Ing. Emil Špaček
004		05 / 2022	PDPS po zapracování připomínek složek Správy železnic, státní organizace	Ing. Emil Špaček
Stavebník/Investor:		Správa železnic, státní organizace		
Adresa:		Dlážděná 1003/7, 110 00 Praha 1		
Zástupce investora:		Stavební správa východ		
Adresa:		Nerudova 773/1, 779 00 Olomouc		
				
Zhotovitel stavby:		SAGASTA s.r.o.		
Adresa:		Novodvorská 1010/14, 142 00, Praha 4 - Lhotka		
Kontakt:		T: +420 261 344 100 E: info@sagasta.cz		
				
Zhotovitel objektu:		SAGASTA s.r.o.		
Adresa:		Novodvorská 1010/14, 142 00, Praha 4 - Lhotka		
Kontakt:		T: +420 261 344 100 E: info@sagasta.cz		
				
Hlavní projektant (HIP): Ing. Emil Špaček		Specialista: Ing. Vojtěch Zvěřina	Odpovědný projektant: Ing. Vojtěch Zvěřina	Zpracovatel: Ing. Petr Křesina
Název stavby/akce:		Rekonstrukce traťového úseku Přibyslav - Pohled		Označení (S-kód): S621500627
Název části:		Mosty, propustky, zdi		Označení zhotovitele: 120 076
Název objektu:		Železniční most v ev. km 108,972		Označení objektu/komplexu: SO 12-20-09
Název přílohy:		Protikorozní ochrana ocelových konstrukcí		Číslo přílohy: 2. 0.6.5
Název dílčí části přílohy:				Paré:
Kraj:	Katastrální území:	TUDU:		
Vysočina	viz. textová část	2031 26 2031 M1 2031 M1		
Stupeň dokumentace:	Datum zpracování:	Formáty:	Měřítko:	
PDPS	11 / 2021	5 x A4	1: 25	
Sklad: Stupeň dokumentace: Číslo: Objekt: Podstavek: Příloha: Revize:				
5 6 2 7 5 0 0 6 2 7 - P D P S - X D 2 1 4 - 5 0 1 2 2 0 0 9 X X 2 - 0 6 5 - 0 0 4				
DOKUMENTACI LZE UŽÍVAT POUZE VE SMYSLU PŘÍSLUŠNÉ SMLOUVY O DÍLO. VÝKRES, ČI JEHO ČÁST, MŮŽE BÝT KOPÍROVÁN NEBO JINÝM ZPŮSOBEM ROZŠÍŘOVÁN POUZE PO PŘEDCHOZÍM SOUHLASU SAGASTA, S.R.O.				