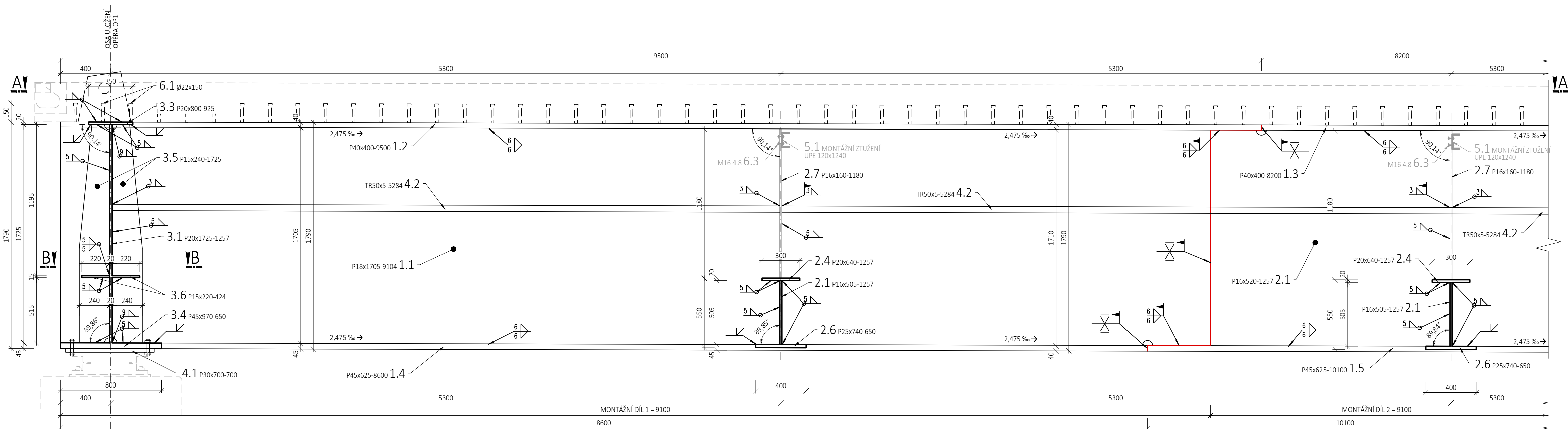
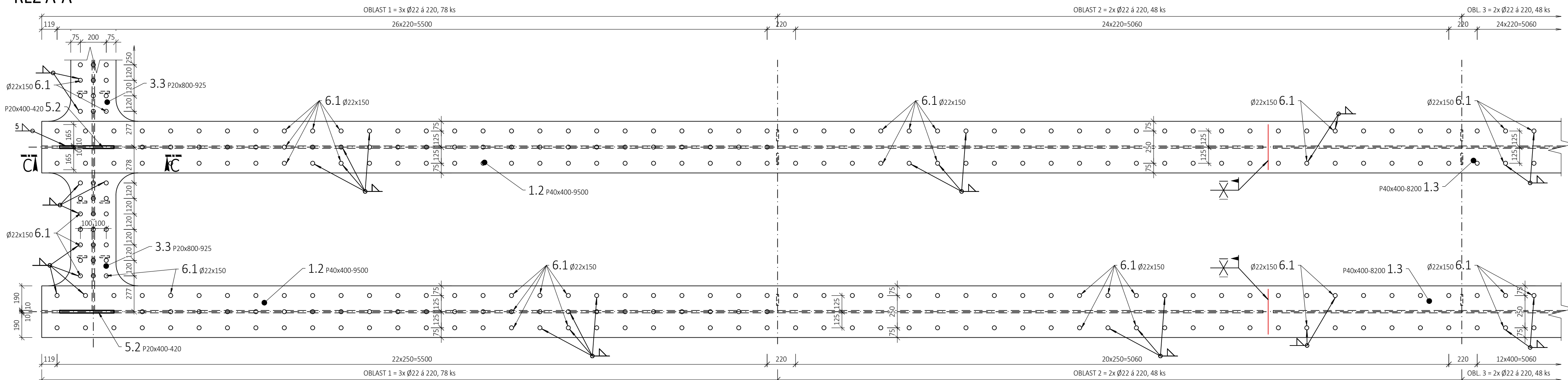


OCELOVÁ KONSTRUKCE - HLAVNÝ NOSNÍK
M 1:20

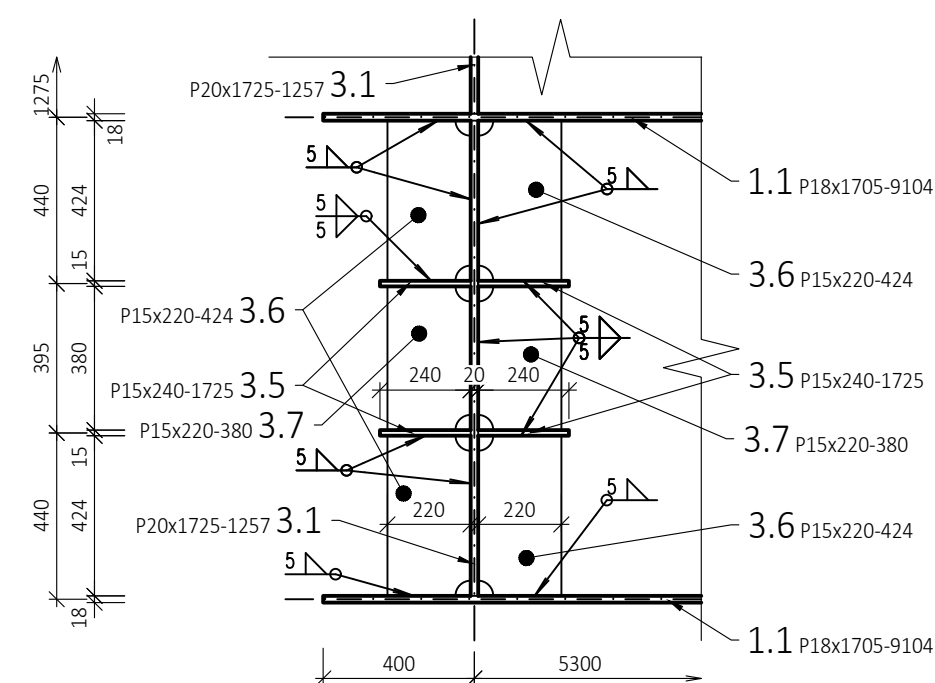
POHLED NA HLAVNÝ NOSNÍK



ŘEZ A-A



ŘEZ B-B



ŘEZ C-C

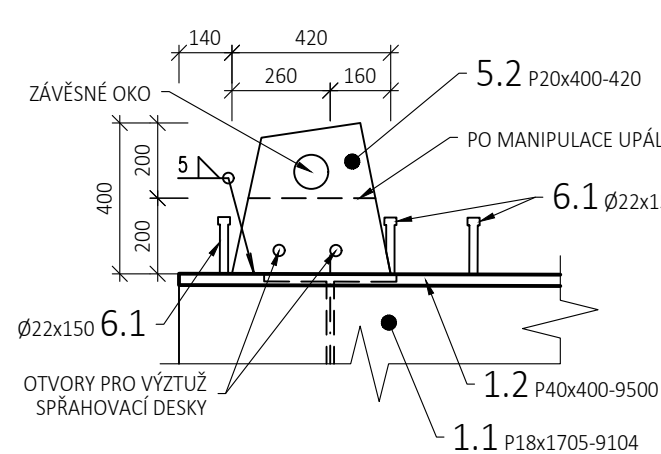
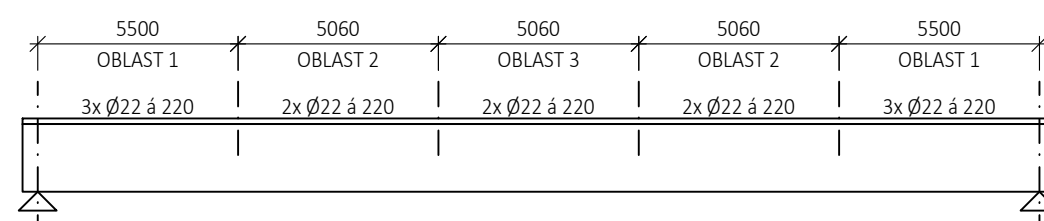


SCHÉMA ROZDĚLENÍ SPŘAHOVACÍCH TRNŮ



POZNÁMKY

- VÝŠKOVÝ SYSTÉM, BPL, SPOUŽÍVÁNÍ SYSTÉMU S-TSK
- POŽADAVKY NA MATERIÁL PODPOROVÁNÍ V PRÍLOHE 16-06: POŽADAVKY NA MATERIÁL A SVAROK SVAROVANÝ NA JEDNOM MÍSTĚ PODPOROVÁNÍ V PRÍLOHE 16-06: POŽADAVKY NA MATERIÁL A SVAROK KONSTRUKCE MOSTU JE ZAKÁZANO DO TRÝCHY PŘEVODENÍ ČÍSLE ČSN EN 1090-2+A1 PRO VÝROBU OK BUDĚ THYRISTOROVÝ VÝPRAVČOVANÝ VÝROBNÍ DOKUMENTACE, PRO NIŽ TATO PŘÍLOHA SLUŽÍ JAKO PŘÍKLAD.
- POKUD NEBUDE MOŽNÉ Z PROVÁDĚNÍ DŮVODŮ POUŽITÍ MAGNETICKOU ŽIKOUŠOU MT SP1, BUDE KONTAKTIZACE PROJEKTOVATEM PROVEDENA NÁRA. ŽIKOUŠKA SP1
- POKUD NEBUDE MOŽNÉ POUŽITÍ MAGNETICKOU ŽIKOUŠOU MT SP1, BUDE KONTAKTIZACE PROJEKTOVATEM PROVEDENA NÁRA. ŽIKOUŠKA SP1
- KONCOVÉ I MEZILEPŠÍ PŘÍRŮČKY (PŘECHY 21 - 2,6) BUDOU VE VÝROBNÍ DOKUMENTACE DÁLE NADELENY DLE POLNOSTI MONTÁŽNÍCH SVARŮ
- POKUD NEBUDE MOŽNÉ POUŽITÍ SAMOSTATNÝCH NOSTNÝCH KONSTRUKCÍ, JIŽ JE 16 HLAVNÍCH NOSNÝCH VE STROJNÉ BUDOVY OTVORU PRO ZÁVITOVÝ TUK UCHYENÍ SVAROVANÝCH NOSTNÝCH KONSTRUKCÍ, JE NEUMĚNĚNÝM. PŘÍKLAD: POČET A ROZMĚRY OTVORU MUSÍ BÝT KOORDINOVANÉ S DODÁVKOU ODPOVÍDÁJÍCÍHO SYSTÉMU.

KONSTRUKČNÍ OCEL dle ČSN EN 1993, ČSN EN 1090-1, ČSN EN 10025

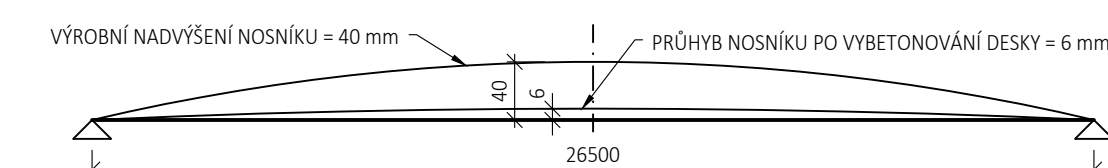
S355J2+N (ČSN EN 10025-2); S355N (ČSN EN 10025-3)
TRÍDA PŘÍKROVU EXC3 (EXC4) DLE ČSN EN 1090-2+A1 (HLAVNÍ NOSNÉ ČÁSTI)


S355J2+N ((ČSN EN 10025-2)
TRÍDA PŘÍKROVU EXC3 DLE ČSN EN 1090-2+A1 (VEDLEJŠÍ NOSNÉ ČÁSTI)

S235J0+N (ČSN EN 10025-2)
TRÍDA PŘÍKROVU EXC2 DLE ČSN EN 1090-2+A1 (PODROUŽNÉ NENOSNÉ ČÁSTI)

ŠROUBY, SPOJOVACÍ PROSTŘEDKY
TRÍDA SPOJOVACÍ EXC3 DLE ČSN EN 1090-2+A1 (SPOJOVACÍ PROSTŘEDKY)


SCHÉMA ROZDĚLENÍ SPŘAHOVACÍCH TRNŮ





EVROPSKÁ UNIE
Evropské strukturální a investiční fondy
Operační program Doprava

Ministerstvo spravy
Státní fond dopravní
infrastruktury



Orientační schéma:

Razítko oprávněné osoby:

Revize:	Datum:	Popis:
001	11 / 2021	První dílčí odevzdání
002	03 / 2022	DSP po zapracování připomínek složek Správy železnic, státní organizace
003	04 / 2022	PDPS k připomínkovému řízení složek Správy železnic, státní organizace
004	05 / 2022	PDPS po zapracování připomínek složek Správy železnic, státní organizace

Podpis:

Datum:

Kontroloval:

Ing. Emil Špaček

Ing. Emil Špaček

Ing. Emil Špaček


Ing. Emil Špaček



Ing. Emil Špaček

Ing. Emil Špaček

Ing. Emil Špaček

Ing. Emil Špaček

Stavebník/Investor:	Správa železnic, státní organizace	
Adresa:	Dlážděná 1003/7, 110 00 Praha 1	
Zástupce investora:	Stavební správa východ	
Adresa:	Nerudova 773/1, 779 00 Olomouc	

Zhotovitel stavby:	SAGASTA s.r.o.			
Adresa: Kontakt:	Novodvorská 1010/14, 142 00, Praha 4 - Uhřetka T: +202 261 344 100 E: info@sagasta.cz			
Zhotovitel objektu:	SAGASTA s.r.o.			
Adresa: Kontakt:	Novodvorská 1010/14, 142 00, Praha 4 - Uhřetka T: +202 261 344 100 E: info@sagasta.cz			
Hlavní projektant (HIP): Ing. Emil Spaček	Specialista: Ing. Vojtěch Zvěřina	Odpovědný projektant: Ing. Vojtěch Zvěřina		Zpracoval: Ing. Daniel Makš

Název stavby/akce:	<div>Rekonstrukce traťového úseku</div> <div>Příbyslav - Pohled</div>			Označení (S-kód): 5621500627 Označení zhotovitele: 120 076
Název části:	Mosty, propustky, zdi			Označení části: D 2.1.4
Název objektu:	Železniční most v ev. km 107,032			Označení objektu/komplexu: 12-20-07
Název přílohy:	Ocelová konstrukce - hlavní nosník			Číslo přílohy: 2 0.6.3
Název dílčí části přílohy:				Paré:
Kraj:	Katastrální území:	TUDU:		
Vysočina	viz. textová část	2031 M1 2031 N1		
Stupeň dokumentace:	Datum zpracování:	Formáty:	Měřítko:	
PDP5	11 / 2021	8 x A4	1 : 20	

[illegible]