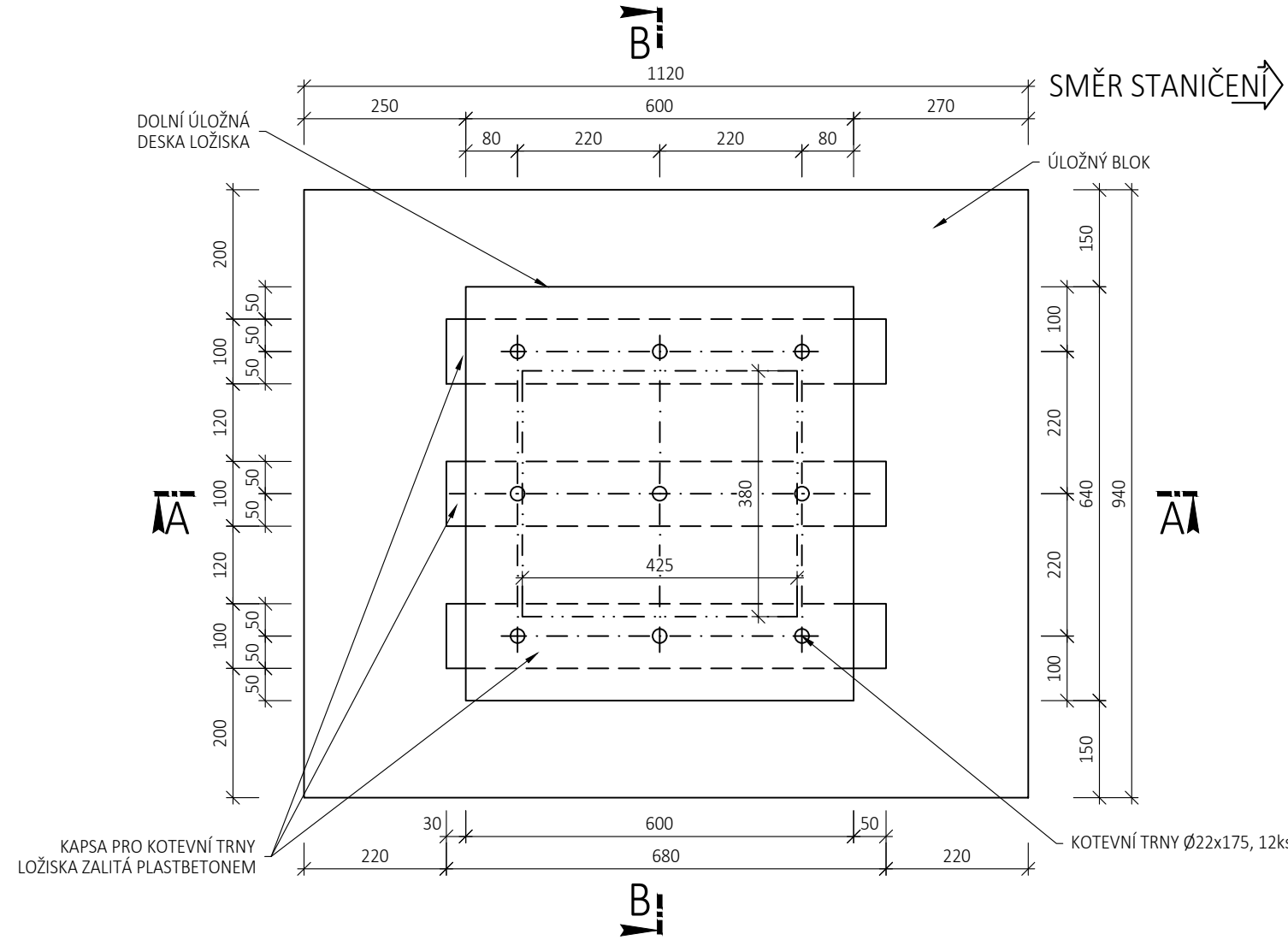


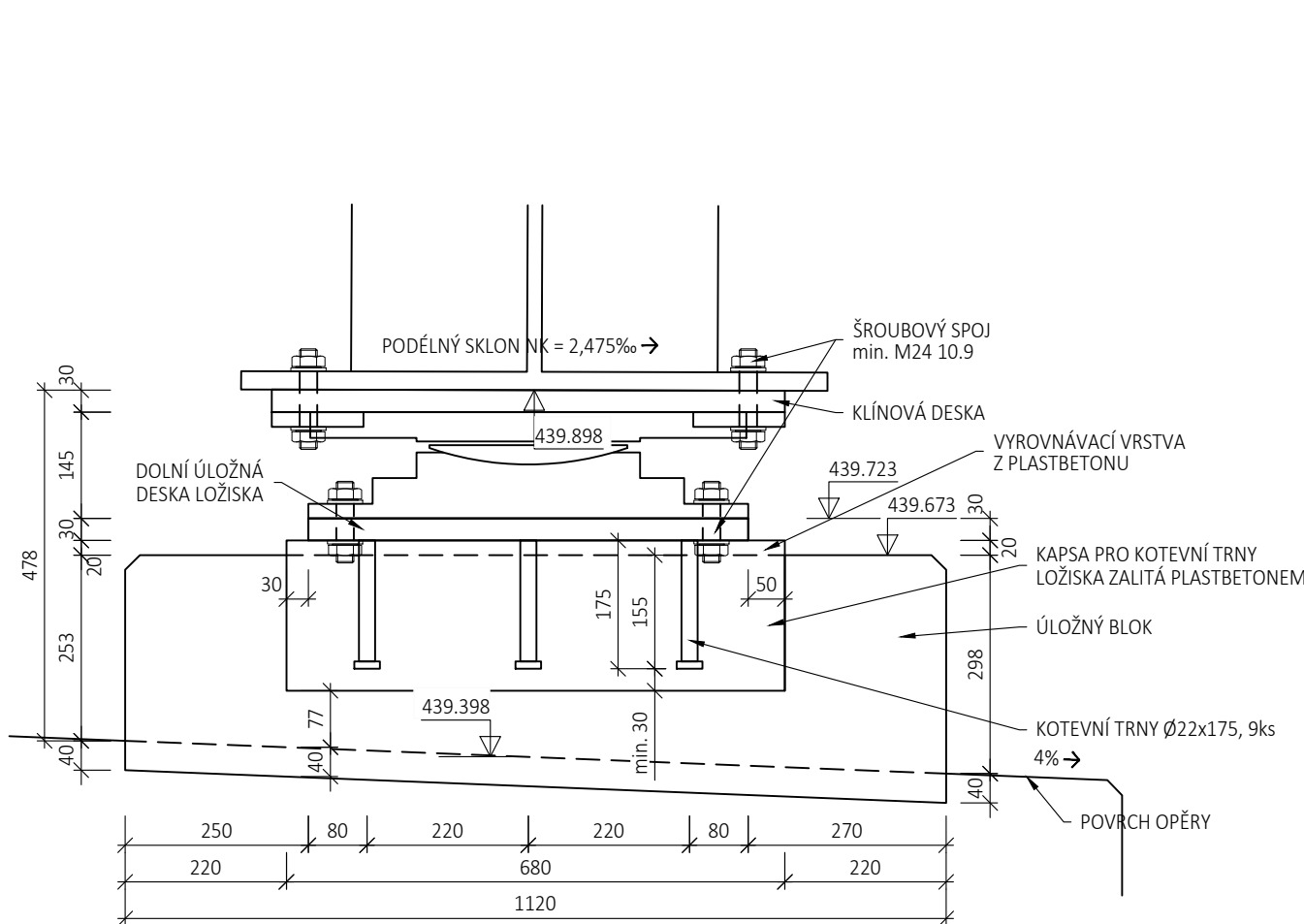
MOSTNÍ LOŽISKA

PODÉLNĚ POSUVNÉ KOALOTOVÉ LOŽISKO - NA OPĚŘE O1

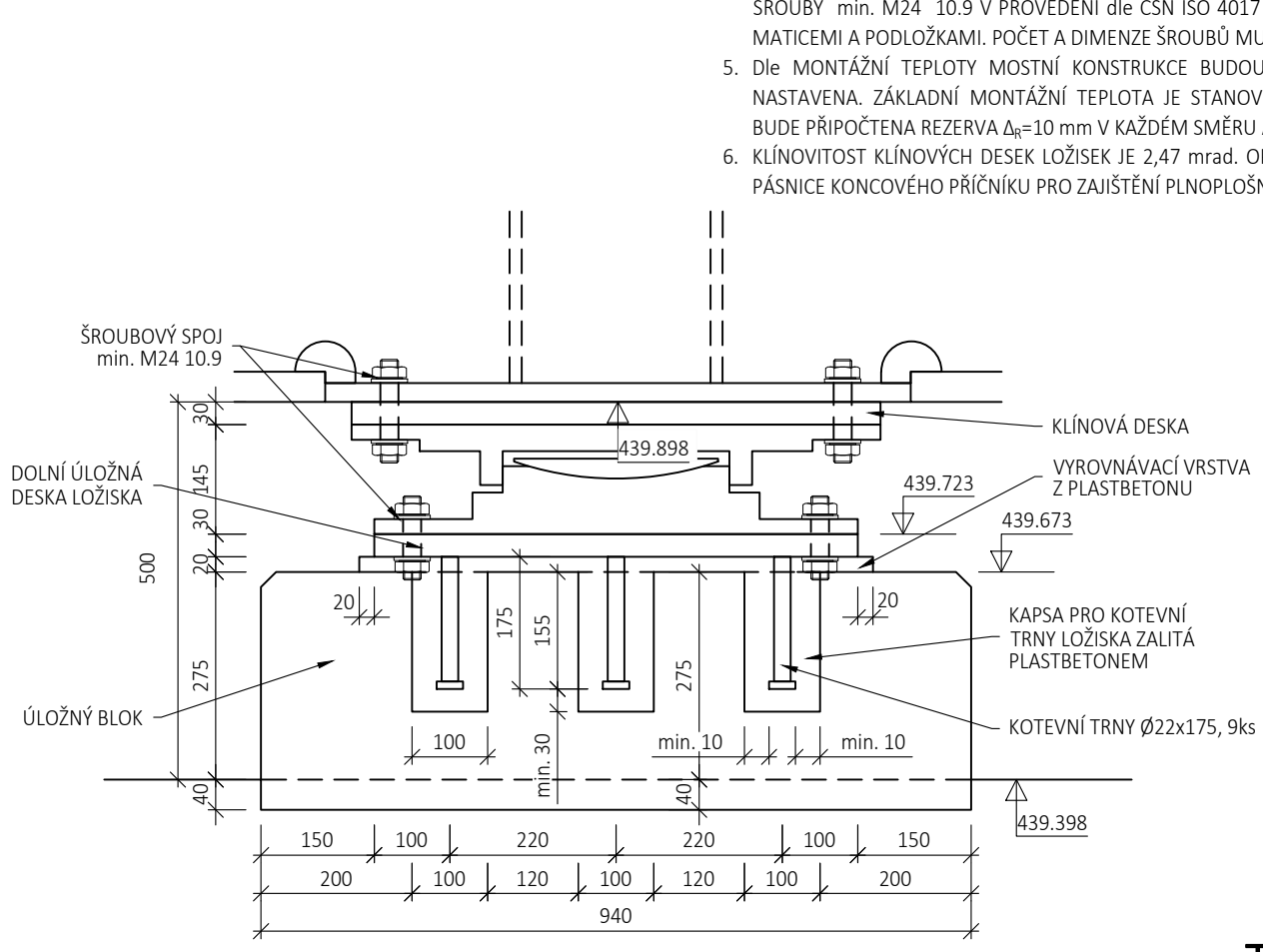
PŮDORYS
M 1:10



PODÉLNÝ ŘEZ A-A
M 1:10



PŘÍČNÝ ŘEZ B-B
M 1:10



TABULKA LOŽISEK
PODÉLNĚ POSUVNÉ LOŽISKO

REAKCE V LOŽISKU		CHAR.	NÁVRHOVÉ
SVISLÁ MAXIMÁLNÍ	V _{max}	2800 kN	3900 kN
SVISLÁ MINIMÁLNÍ	V _{min}	250 kN	200 kN
VODOROVNÁ PODÉLNÁ	H _l	0 kN	0 kN
VODOROVNÁ PŘÍČNÁ	H _p	1000 kN	1450 kN

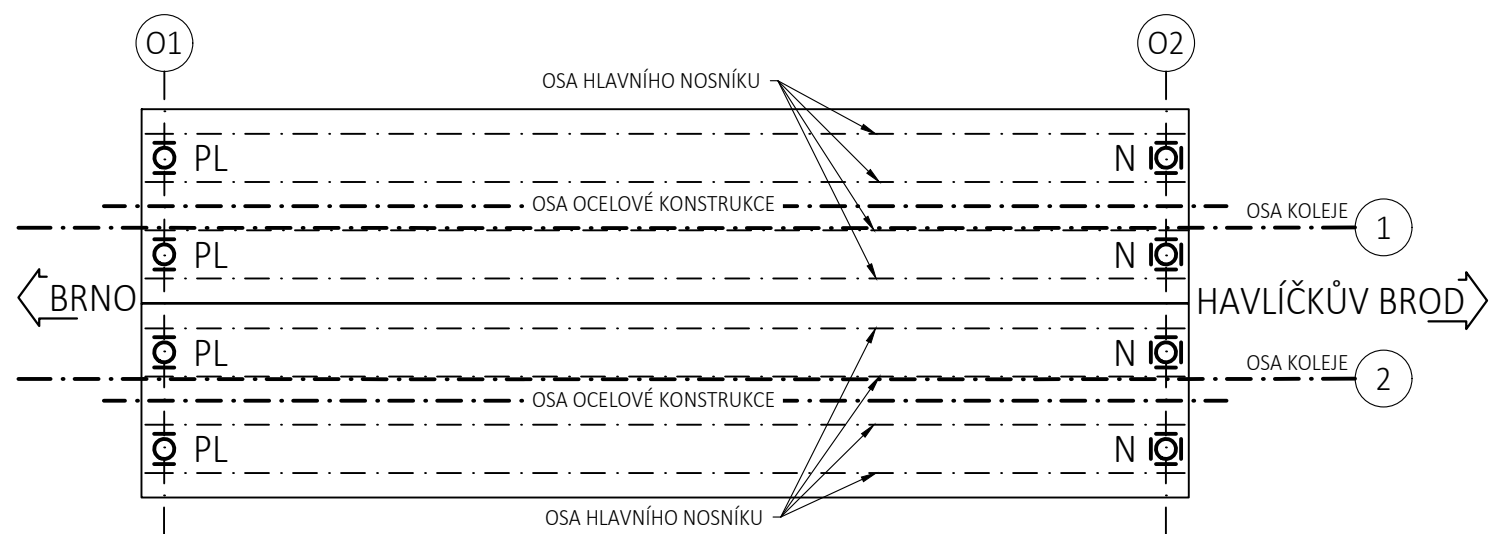
MEZNÍ POHYBY		+	-
PODÉLNÝ POSUN	E _l	50 mm	40 mm
PŘÍČNÝ POSUN	E _p	0 mm	0 mm
POOTOČENÍ	φ	0,0 mrad	7,69 mrad

PEVNÉ LOŽISKO

REAKCE V LOŽISKU		CHAR.	NÁVRHOVÉ
SVISLÁ MAXIMÁLNÍ	V _{max}	2800 kN	3900 kN
SVISLÁ MINIMÁLNÍ	V _{min}	250 kN	200 kN
VODOROVNÁ PODÉLNÁ	H _l	500 kN	700 kN
VODOROVNÁ PŘÍČNÁ	H _p	1000 kN	1450 kN

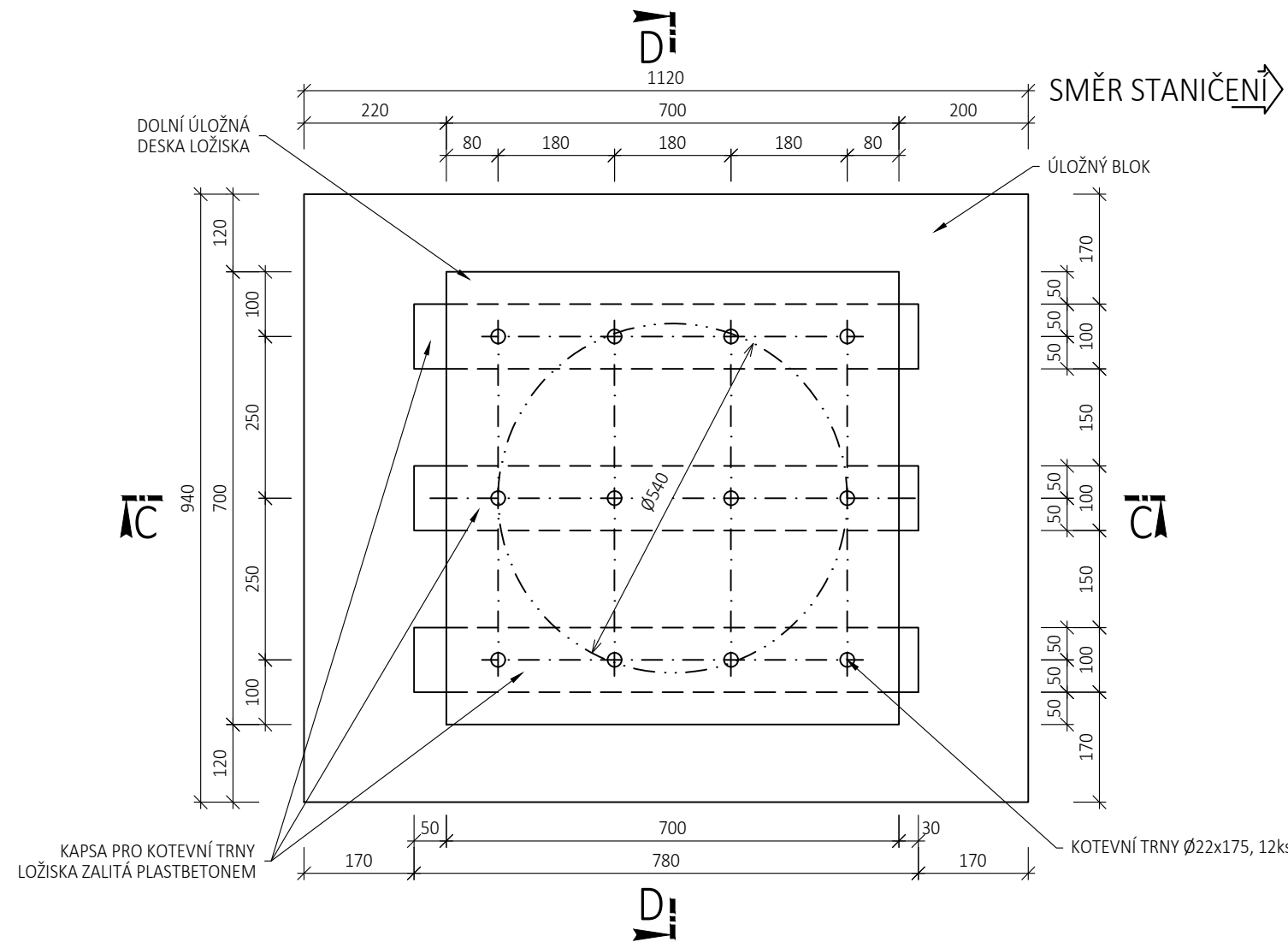
MEZNÍ POHYBY		+	-
PODÉLNÝ POSUN	E _l	0 mm	0 mm
PŘÍČNÝ POSUN	E _p	0 mm	0 mm
POOTOČENÍ	φ	0,0 mrad	7,69 mrad

SCHÉMA ULOŽENÍ NOSNÉ KONSTRUKCE
M 1:200

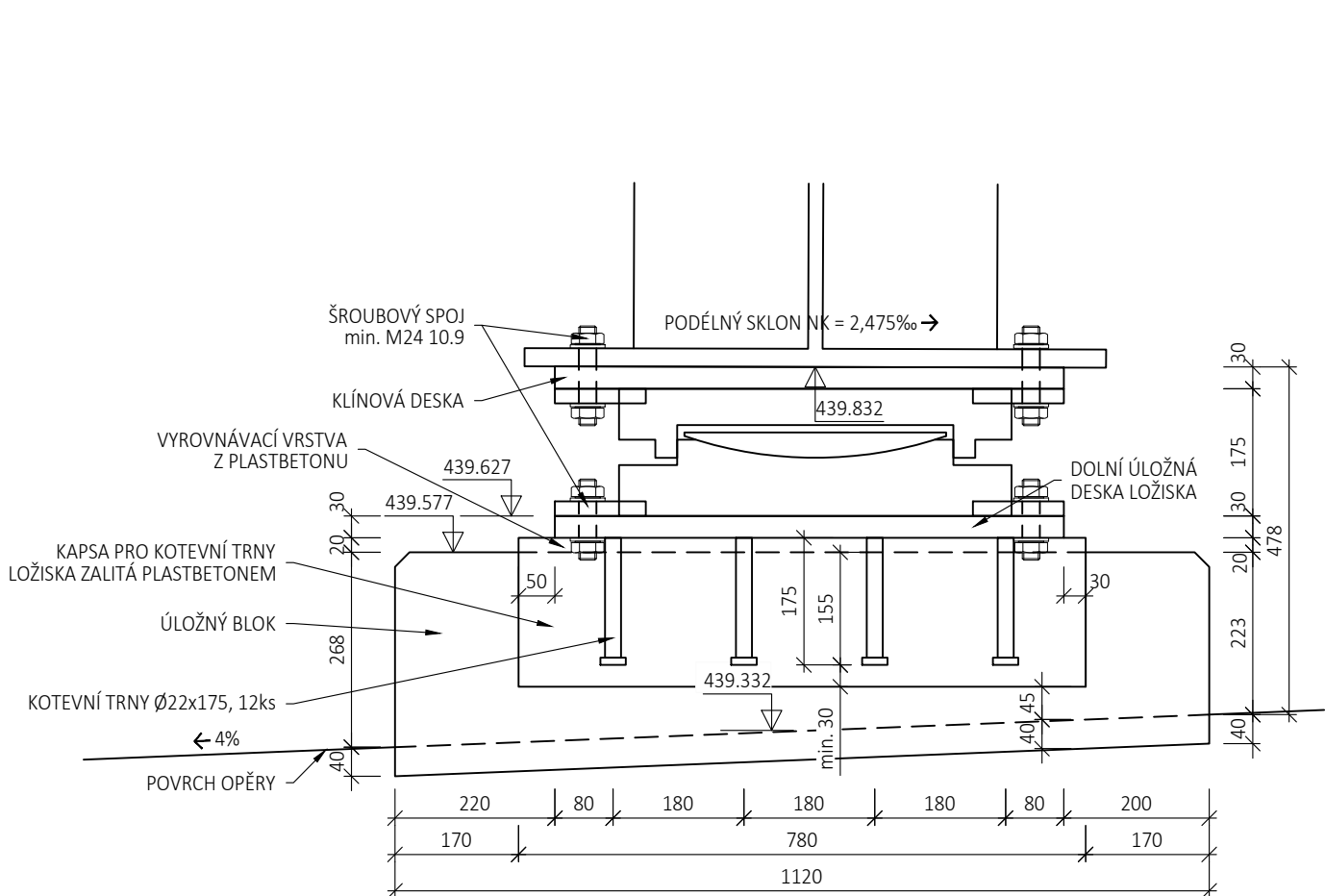


PEVNÉ KALOTOVÉ LOŽISKO - NA OPĚŘE O2

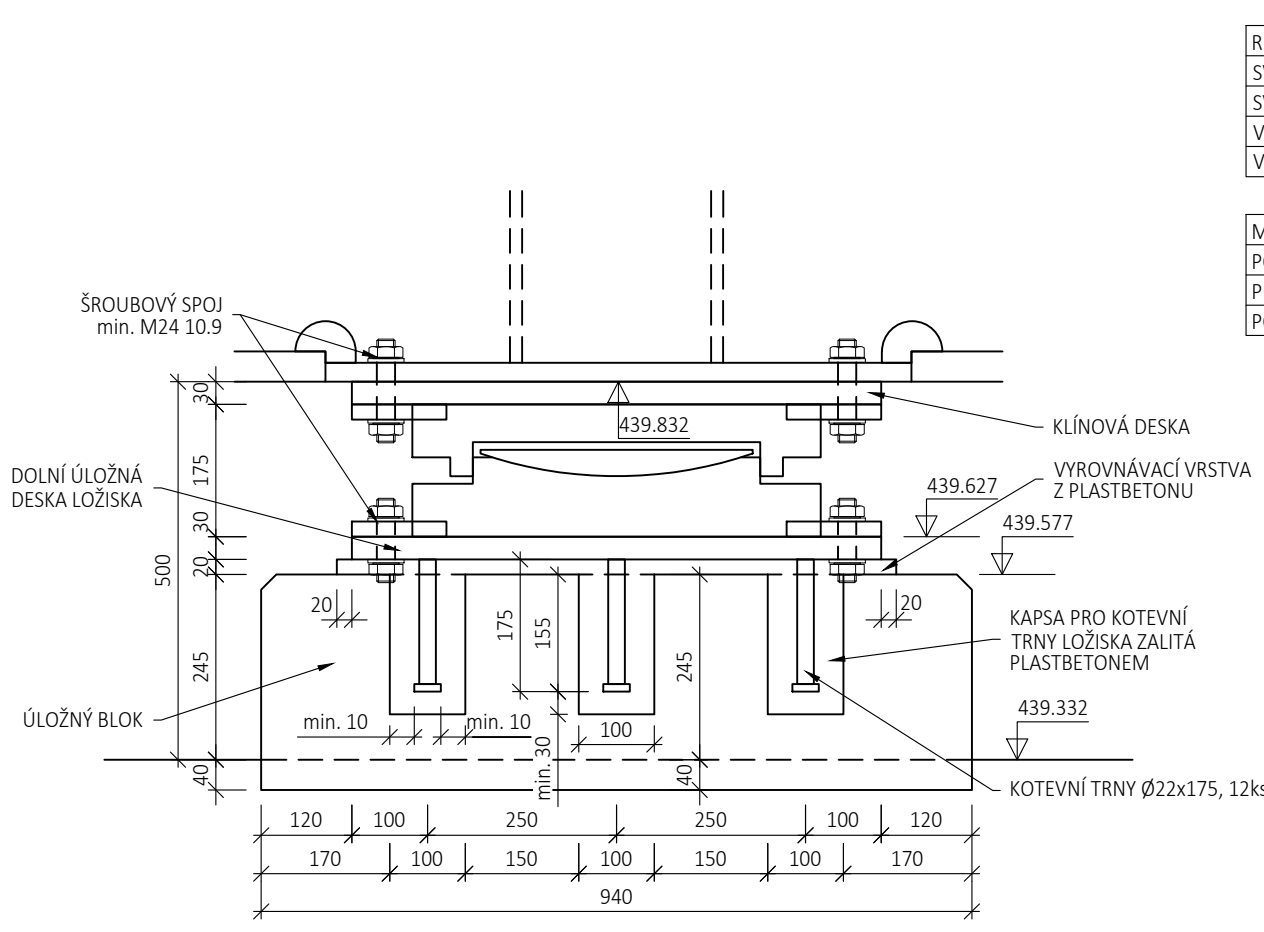
PŮDORYS
M 1:10



PODÉLNÝ ŘEZ C-C
M 1:10



PŘÍČNÝ ŘEZ D-D
M 1:10



EVROPSKÁ UNIE
Evropské strukturální a investiční fondy
Operační program Doprava

Ministerstvo dopravy
Státní fond dopravní infrastruktury

Razítko oprávněné osoby:

Orientační schéma:

Podpis:

Datum:

Revize:	Datum:	Popis:	Kontroloval:
001	11 / 2021	První dílčí odevzdání	Ing. Emil Špaček
002	03 / 2022	DSP po zapracování připomínek složek Správy železnic, státní organizace	Ing. Emil Špaček
003	04 / 2022	PDPS k připomínkovému řízení složek Správy železnic, státní organizace	Ing. Emil Špaček
004	05 / 2022	PDPS po zapracování připomínek složek Správy železnic, státní organizace	Ing. Emil Špaček

Stavebník/Investor:	Správa železnic, státní organizace	
Adresa:	Dlážděná 1003/7, 110 00 Praha 1	
Zástupce investora:	Stavební správa východ	
Adresa:	Nerudova 773/1, 779 00 Olomouc	

Zhotovitel stavby:	SAGASTA s.r.o.	
Adresa:	Novodvorská 1010/14, 142 00, Praha 4 - Lhotka	
Kontakt:	T: +420 261 344 100 E: info@sagasta.cz	
Zhotovitel objektu:	SAGASTA s.r.o.	
Adresa:	Novodvorská 1010/14, 142 00, Praha 4 - Lhotka	
Kontakt:	T: +420 261 344 100 E: info@sagasta.cz	
Hlavní projektant (HIP):	Ing. Emil Špaček	Odpovědný projektant:
	Ing. Vojtěch Zvěřina	Ing. Vojtěch Zvěřina
		Zpracovatel:
		Ing. Daniel Makiš

Název stavby/akce:				Rekonstrukce traťového úseku Příbyslav - Pohled	
Název části:				Označení (S-kód):	
Název objektu:				S621500627	
Název přílohy:				Označení zhotovitele:	
Název dílčí části přílohy:				120 076	
Kraj:				Označení části: D 2.1.4	
Vysočina				Označení objektu/komplexu:	
Stupeň dokumentace:				12-20-07	
Datum zpracování:				Číslo přílohy: 2 0.8.3	
Formáty:				Paré:	
Měřítko:					
PDPS					
11 / 2021					
Stupeň dokumentace:					
Číslo:					
Označení:					
Příloha:					
Razítko:					

DOKUMENTACI LZE UŽÍVAT POUZE VE SMYSLU PŘÍSLUŠNÉ SMLOUVY O DÍLO. VÝKRES, O JEHO ČÁST, MŮŽE BYT KOPÍROVÁN NEBO JINÝM ZPŮSOBEM ROZŠÍŘOVÁN POUZE PO PŘEDCHOZÍM SOUHLASU SAGASTA, s.r.o.