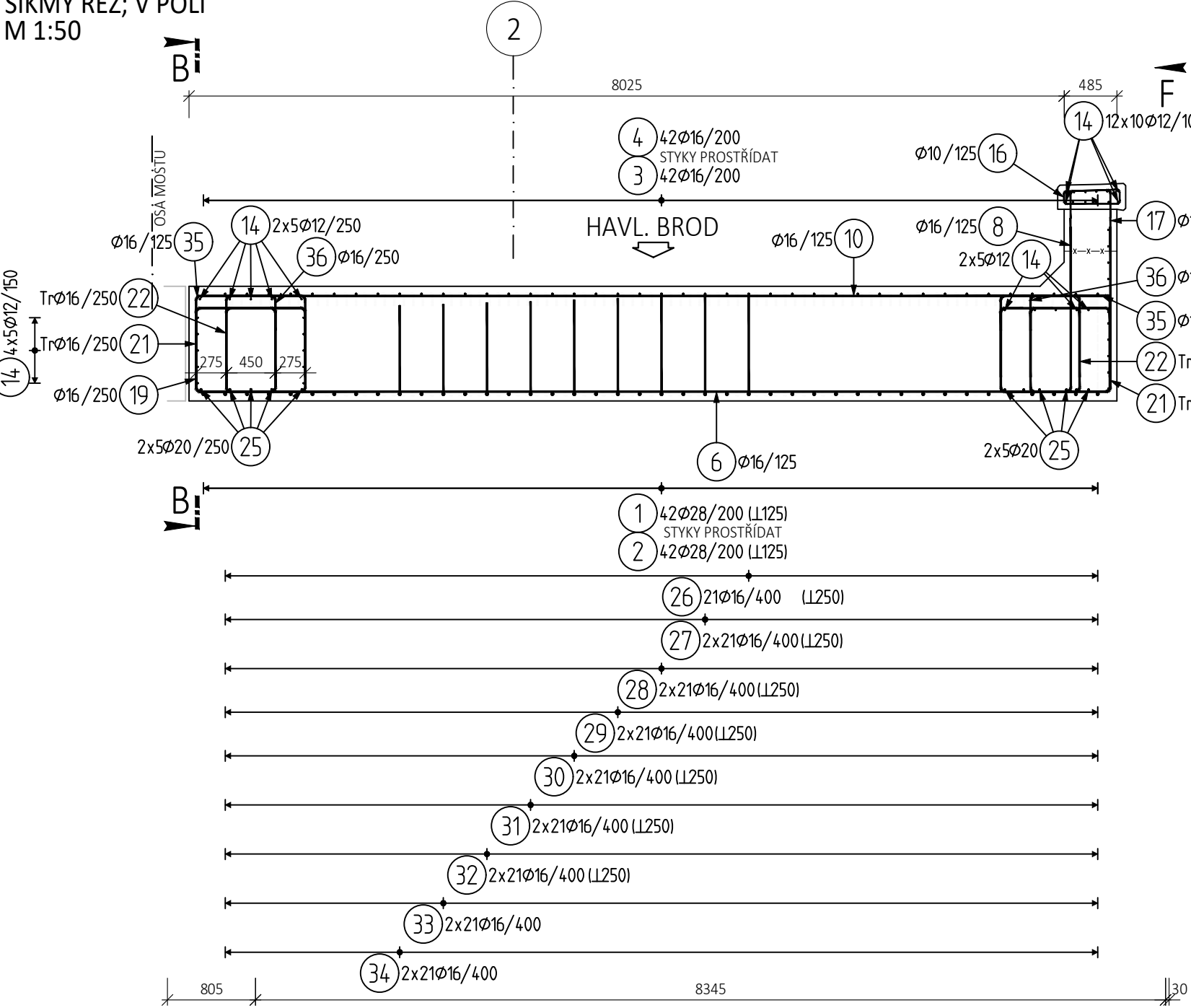


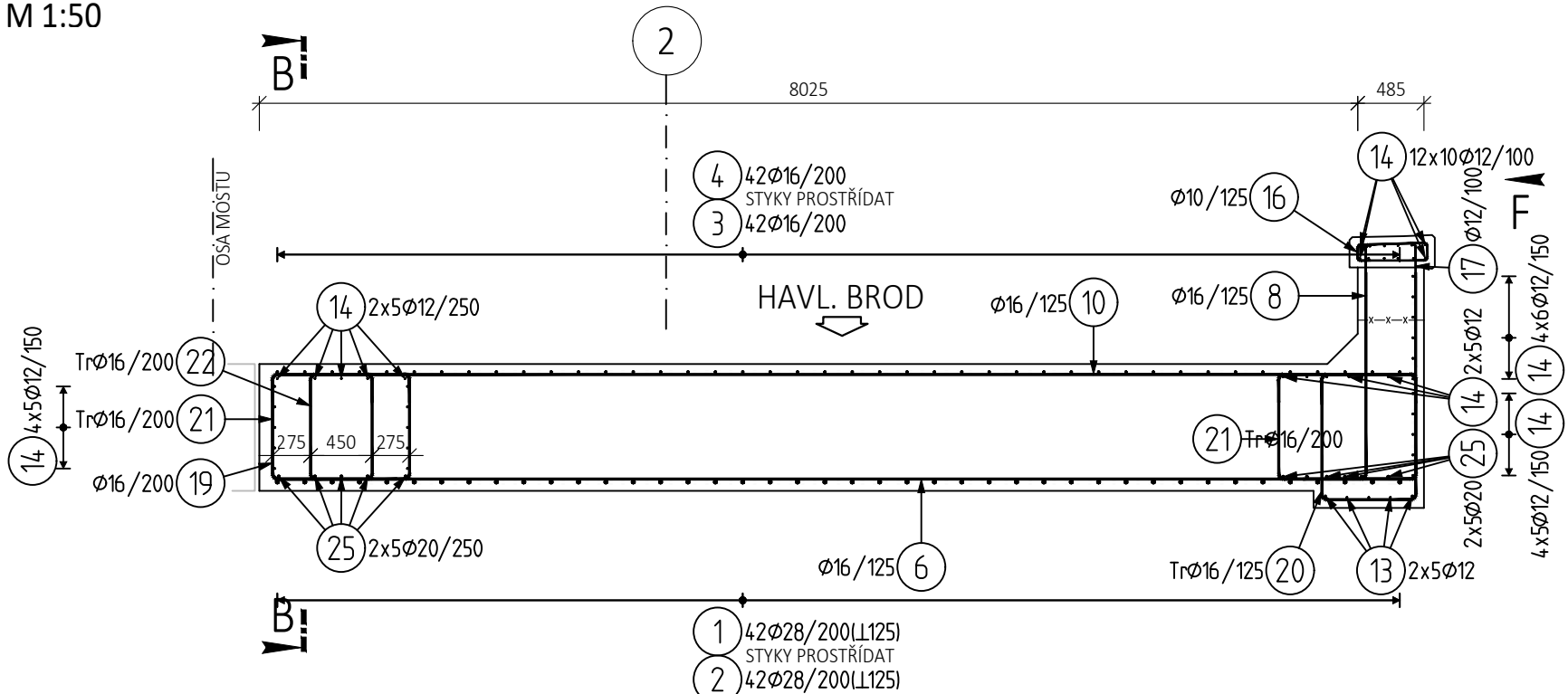
ŘEZ A-A

ŠIKMÝ ŘEZ; V POLI  
M 1:50



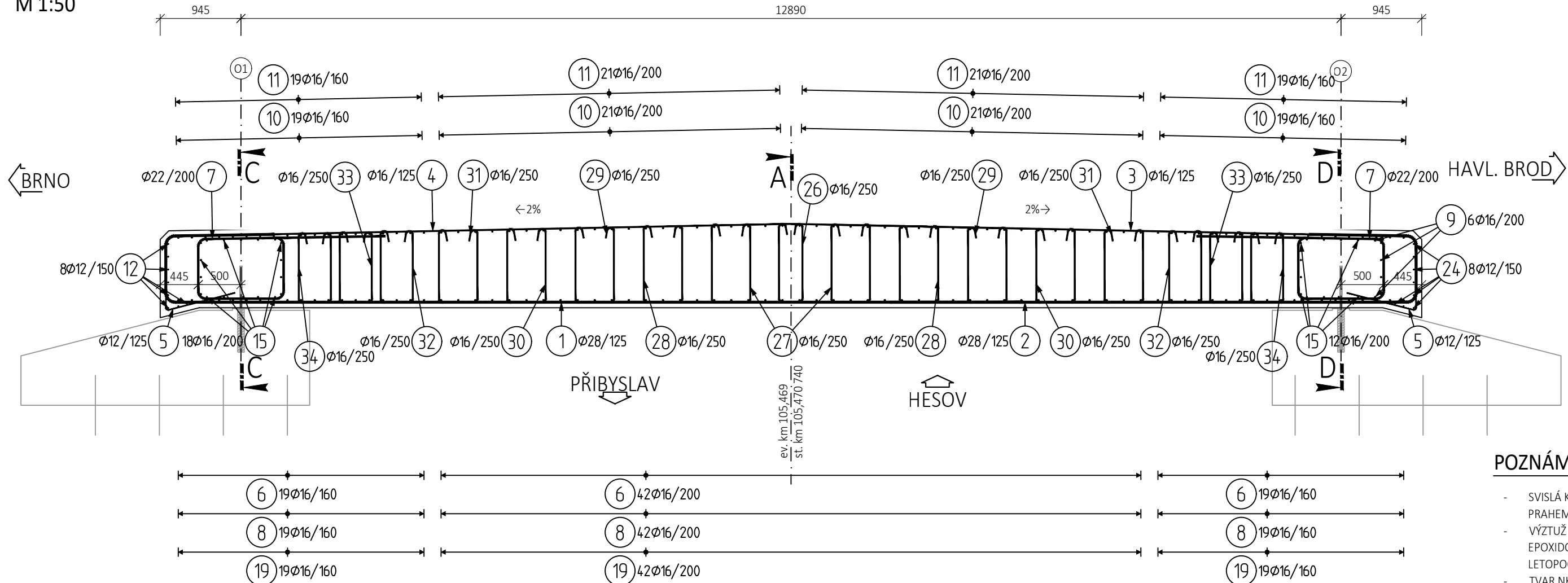
ŘEZ C-C

ŠIKMÝ ŘEZ OPĚRA  
M 1:50



ŘEZ B-B

M 1:50



POZNÁMKA:

- SVISLÁ KOTVENÍ VÝTUŽŮ PROCHÁZEJÍCÍ ÚLOŽNÝM PRAHEM BUDE OŠETŘENA EPOKSIDOVÝM NÁTEREM.
- VÝTUŽ V MÍSTĚ LETOPŮČTU BUDE OŠETŘENA EPOKSIDOVÝM NÁTEREM V DÉLCE 100 mm OD HRANY LETOPŮČTU.
- TVAR NK VČETNĚ POLOHY PŘÍPADNÝCH PROSTUPŮ CHRÁNĚNÍ JE DÁN VE VÝKRESU TVARŮ. VÝTUŽ V MÍSTĚ PROSTUPŮ BUDE UPRÁVENA NA STAVĚ.
- DISTANČNÍ VÝTUŽ DLE ZVYKU ZHOTOVITELĚ.

NAVROVANÉ BETONY:

NOSNÁ KONSTRUKCE C30/37 - XC3, XF3  
ŘÍMSY C30/37 - XC3, XF3

OCEL:

BETONÁRSKÁ VÝTUŽ B 500B

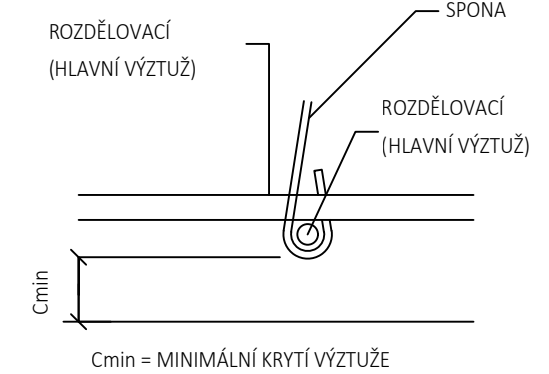
KRYTÍ:

NOSNÁ KONSTRUKCE MINIMÁLNÍ / JMENOVITÉ  
40 mm / 50 mm

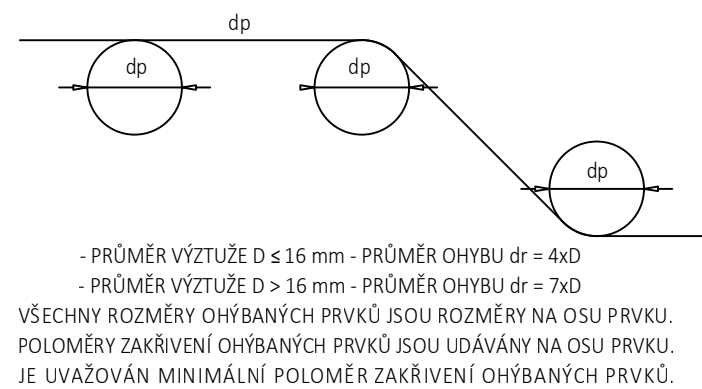
MINIMÁLNÍ PŘESAHOVÁ DÉLKA  
VÝTUŽE PRO BETON C 30/37:

Ø10 - 540 mm  
Ø12 - 650 mm  
Ø14 - 760 mm  
Ø16 - 860 mm  
Ø20 - 1080 mm  
Ø25 - 1350 mm  
Ø32 - 1730 mm

SCHEMA KRYTÍ VÝTUŽE BETONEM

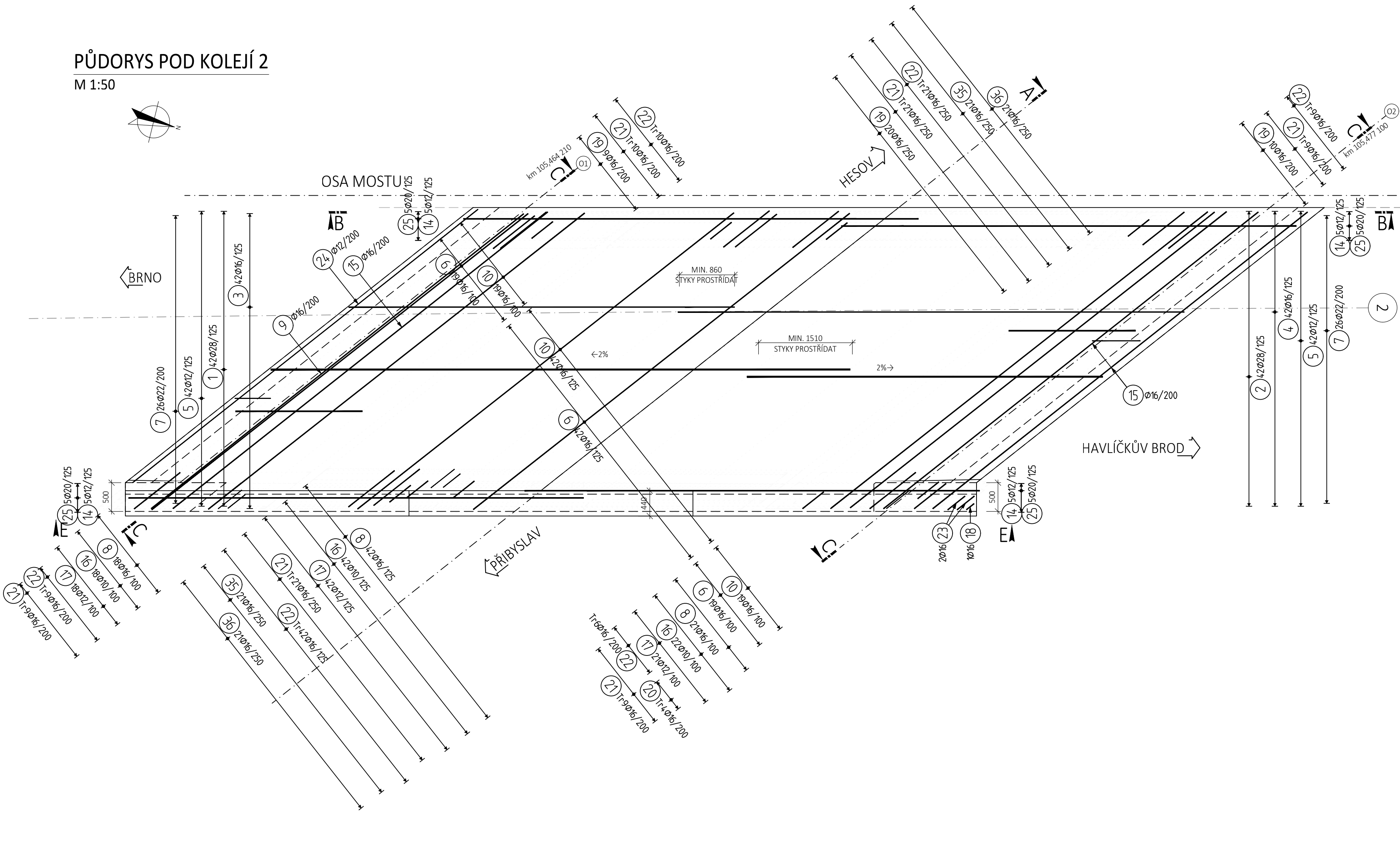


OHYBY VÝTUŽE (SCHEMA)



PŮDORYS POD KOLEJÍ 2

M 1:50



TVARY VLOŽEK

