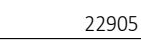


M 1:100



M 1:50

BRNO
HAVLÍČKŮV BROD OPĚRA OP1 - KOLEJ Č.1



M 1:50



M 1:50

OPĚRA OP2 - KOLEJ Č.2



M 1:50

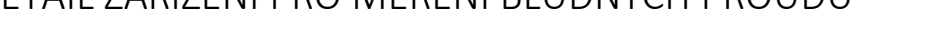


M 1:20

1. VÝZTUŽ BUDE PROVÁŘENA

- ## POZNAMKY:

DETAIL ZAŘÍZENÍ PRO MĚŘENÍ BLUDNÝCH PROUDŮ



ŘEZ, M 1:200



POHLED NA OPĚRU, M 1:200



M 1:10



DIE ÖCA

- POZNÁMKY:

- VÝŠKOVÝ SYSTÉM Bpv, SOUŘADNICOVÝ SYSTÉM S-JTSK

BETON dle ČSN EN 1992 ČSN

--	--	--	--

Podkladný beton	C12/15	XA2 C1 0.0 - Dmax 22mm - S3
Zlák	C25/30	XC2, XF2, XA2 - C1 0.2 - Dmax 22mm - S3
Ťlák opôr, úložné platy, kľáda	C30/37	XA1 (XA1), XC4, XF1 - C1 0.2 - Dmax 22mm - S3
Nosná konštrukcia mostu (ŽB deska, ŽBN, spaľená deska, ochrana izolácie)	C30/37	XC3, XF3 - C1 0.2 - Dmax 22mm - S3
Ťmýs	C30/37	XC3, XF3 - C1 0.2 - Dmax 22mm - S3, prúdk 20mm
Ťvrdá ochrana izola	C25/30	XC2, XF1 - C1 0.2 - Dmax 22mm - S3,
Beton zpevnený kameňom do betonu	C30/37	XC4, XF4 - C1 0.2 - Dmax 22mm - S2

POHLEDOVÉ PLOCHY PROVEDENY JAKO
NE SARIELUTKY ŠŤOC 1:100, Ž. 10.2.2

VE SMYSLU TRP SZDC, KAP.18, ČL.18.3.2.4.3. KVALITA POHLEDOVEHO BETÓNU MUSÍ ODPOVÍDAŤ ALESPON TRIDE BP2 DLE TP CBS 03.

B 500B

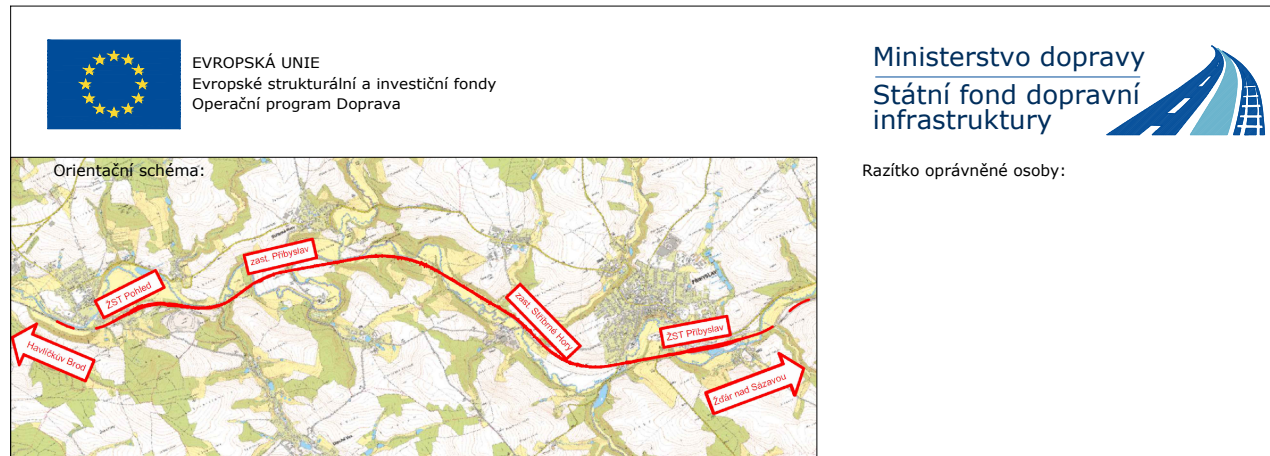
ZÁBRADLÍ S235JR DLE ČSN EN 10025-2

NOSNÁ KONSTRUKCE S355K2 DLE ČSN EN 10025-2


TRÍDA JAKOSTI I (ČSN 72 1860) C

SPÁROVÁNÍ CEMENTOVOU MALTOU MC25 - XF4
ŠÍŘKA SPÁRY cca 2 cm, HLoubKA SPÁRY cca 1,5 cm

SHIRAI SI, ANI, COB 2 CH, TROODAK SI ANI COB 1,5 CH



Revize:	Datum:	Popis:	Kontroloval:
001	11 / 2021	První díleí odevzdání	Ing. Emil Špaček
002	03 / 2022	DSP po zapracování připomínek složek Správy železnic, státní organizace	Ing. Emil Špaček
003	04 / 2022	PDPS k připomínkovému řízení složek Správy železnic, státní organizace	Ing. Emil Špaček
004	05 / 2022	PDPS po zapracování připomínek složek Správy železnic, státní organizace	Ing. Emil Špaček

Stavebník/Investor:	Správa železnic, státní organizace	 SPRÁVA ŽELEZNIC
Adresa:	Dlážděná 1003/7, 110 00 Praha 1	
Zástupce investora:	Stavební správa východ	
Adresa:	Nerudova 773/1, 779 00 Olomouc	

Zhotovitel stavby:	SAGASTA s.r.o.		
Adresa:	Novodvorská 1010/14, 142 00, Praha 4 - Lhotka		
Kontakt:	T: +420 261 344 100 E: info@sagasta.cz		
Zhotovitel objektu:	SAGASTA s.r.o.		
Adresa:	Novodvorská 1010/14, 142 00, Praha 4 - Lhotka		
Kontakt:	T: +420 261 344 100 E: info@sagasta.cz		
Hlavní projektant (HP): Ing. Emil Špaček	Specialista: Ing. Vojtěch Zvěřina	Odpovědný projektant: Ing. Vojtěch Zvěřina	Zpracovatel: Ing. Lukáš Jančík

Název stavby/akce:	Rekonstrukce traťového úseku Příbyslav - Pohled		Označení (S-úsd):
			5621506027
Název části:	Mosty, propustky, stb		Označení zhotovitele:
			120 076
Název objektu:	Železniční most v ev. km 107,032		Označení části: D 2.1.4
Název přilohy:	Tvary mostních opěr		Označení objektu/komplektu: 12-20-07
Název dílčí části přilohy:			Číslo přilohy: 2 0.7.1
Kraj:	katastrální území:	TUD:	Paré:
Výslovná	viz. textová část	2031.26 2031.N1 2031.N1	
Stupeň dokumentace:	Datum zpracování:	Formáty:	Měřítka:
PDPS	11 / 2021	8 x A4	1 : 100, 1 : 50

Stručný:	Stručný dokumentace: Číslo:										Okres:										Podoba:										Příloha:										Revize:									
S	6	2	1	5	0	0	6	2	7	-	P	D	P	S	-	X	0	2	2	4	-	S	0	1	2	2	0	0	7	-	X	X	X	2	-	0	7	1	-	0	0	4								

DOCUMENTAZI JE UŽÍVAT POUZE V SMYSLU PŘÍKLUSNÉ SMLOUVY O DÍLO. VÝROD, O JEHO ČÍSLO, MŮŽE BÝT KOPÍROVÁN NEBO JINÝM ZPŮSOBEM S UŽÍVÁNÍ POUZE PO PŘEDCHOZÍ SOHLASU SAGASTA, s.r.o.