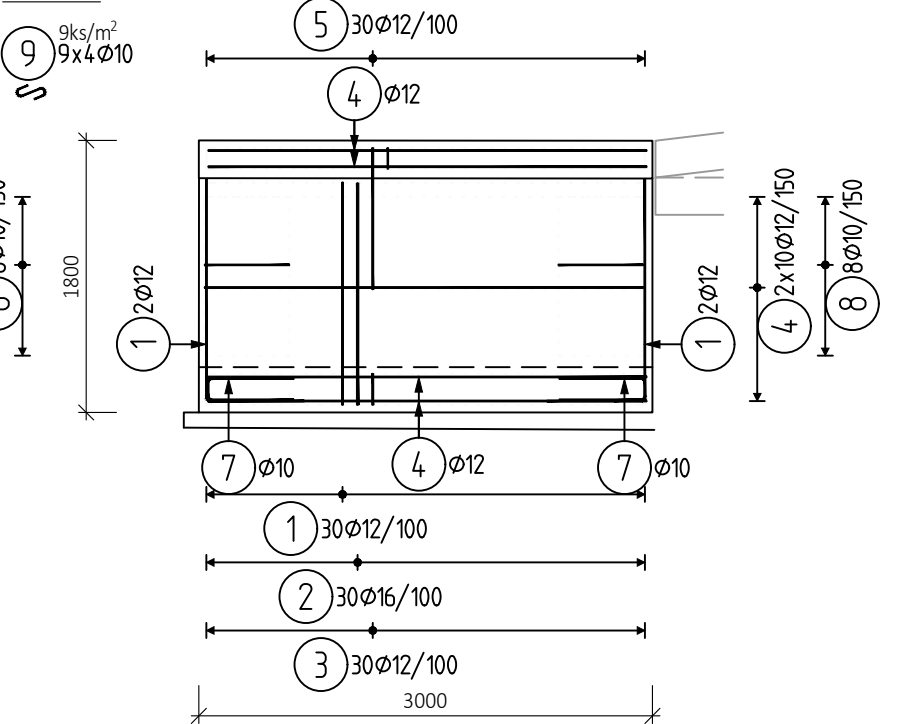


PŘECHODOVÁ ZÍDKA O1L

POHLED 1

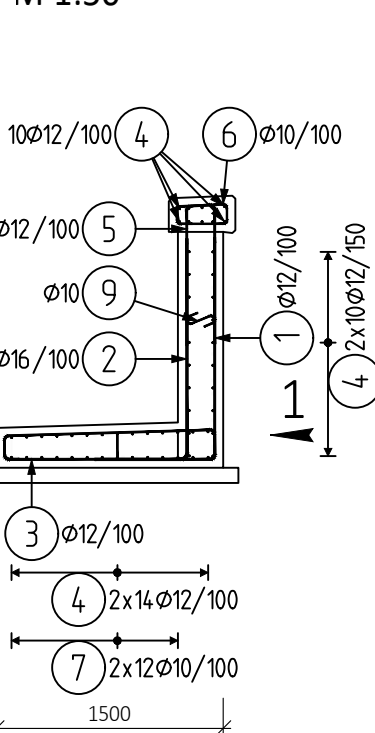
M 1:50

SPONY:



ŘEZ A

M 1:50

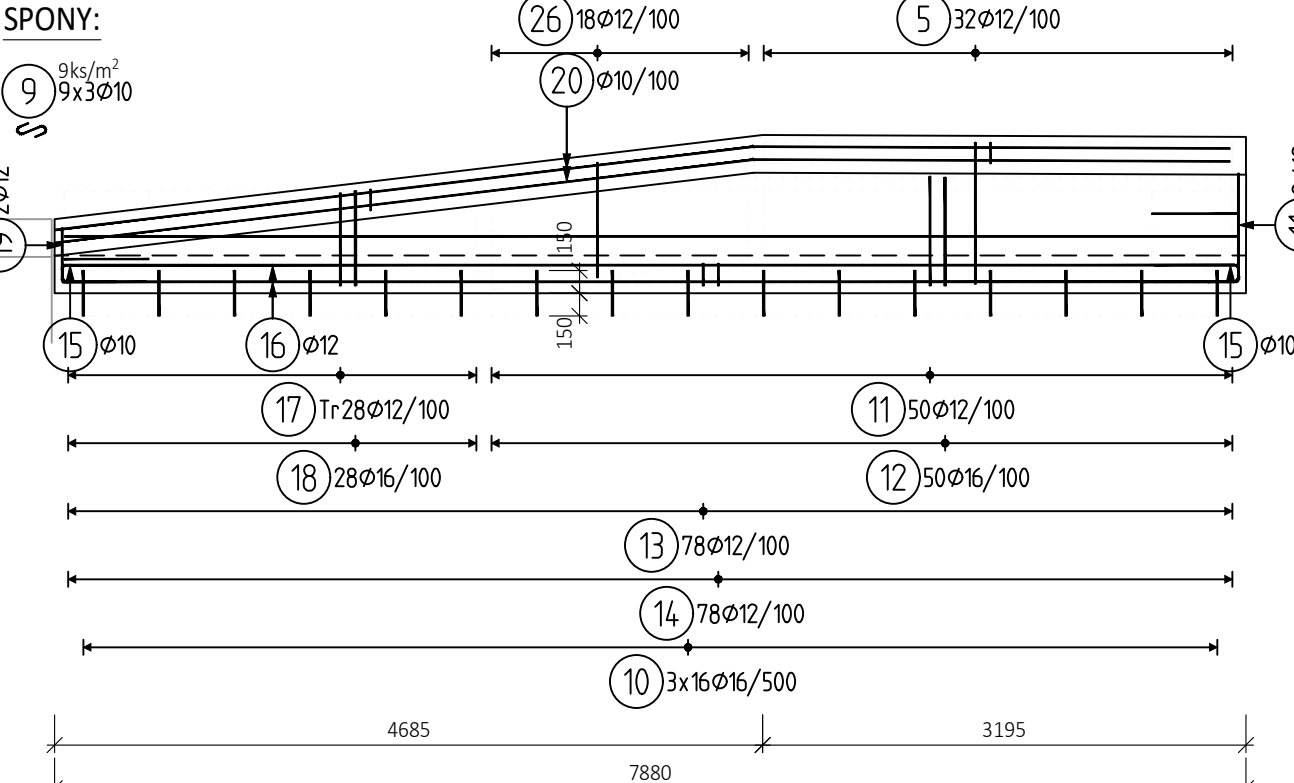


PARAPETNÍ ZÍDKA O1L

POHLED 2

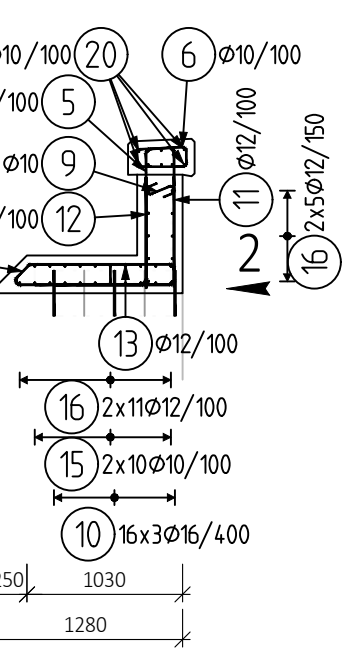
M 1:50

SPONY:



ŘEZ B

M 1:50

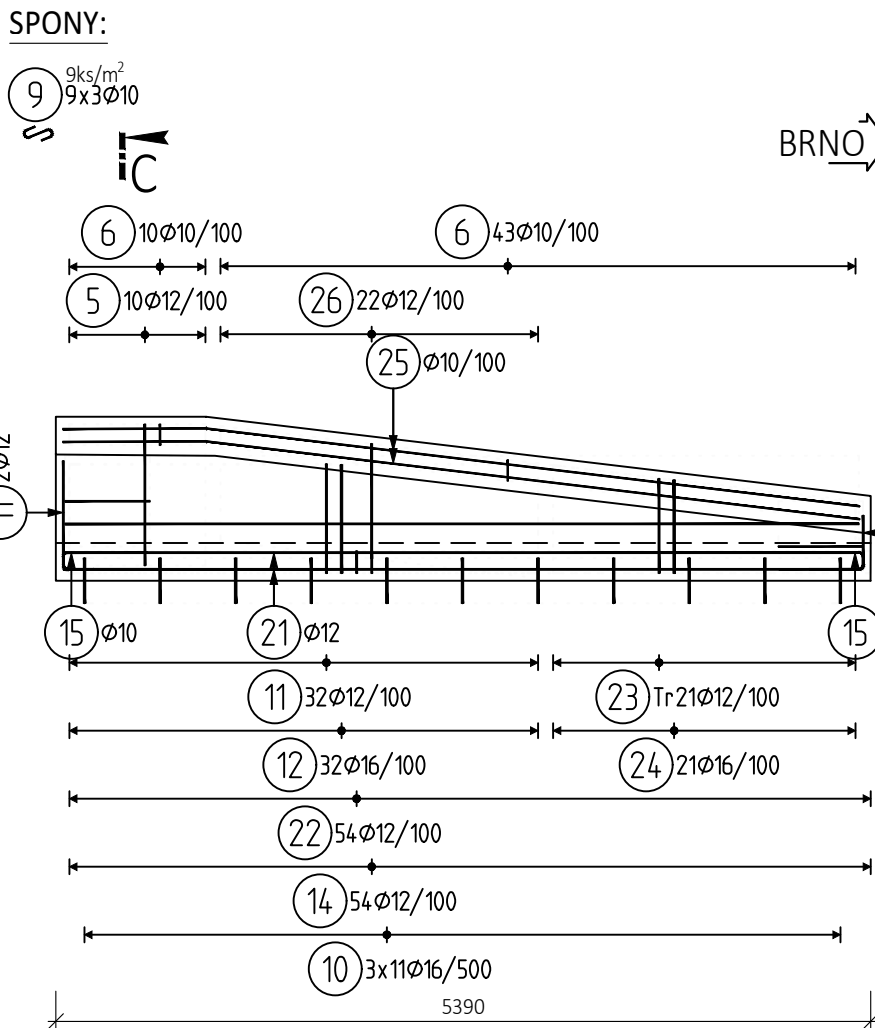


PARAPETNÍ ZÍDKA O1P

POHLED 3

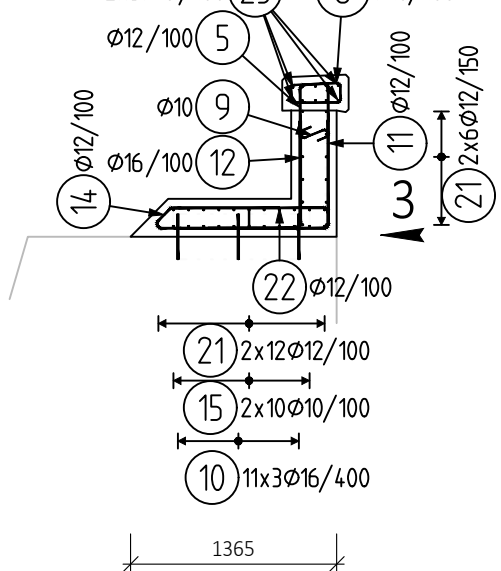
M 1:50

SPONY:



ŘEZ C

M 1:50

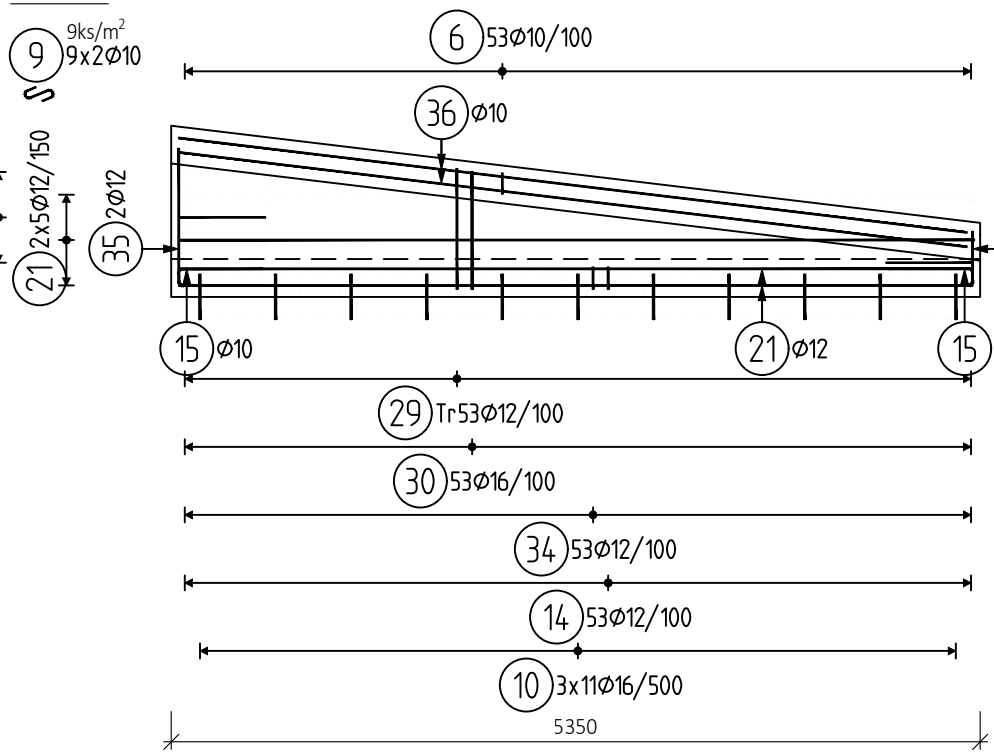


PARAPETNÍ ZÍDKA O2L

POHLED 6

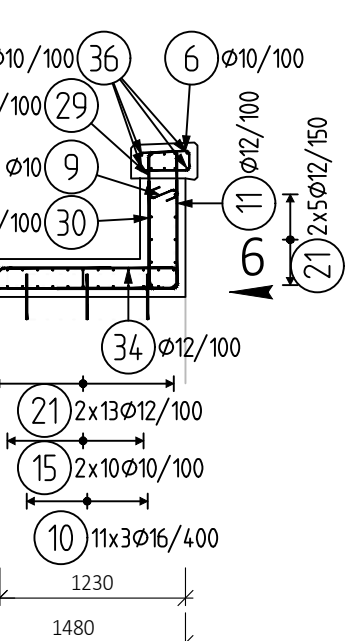
M 1:50

SPONY:



ŘEZ E

M 1:50

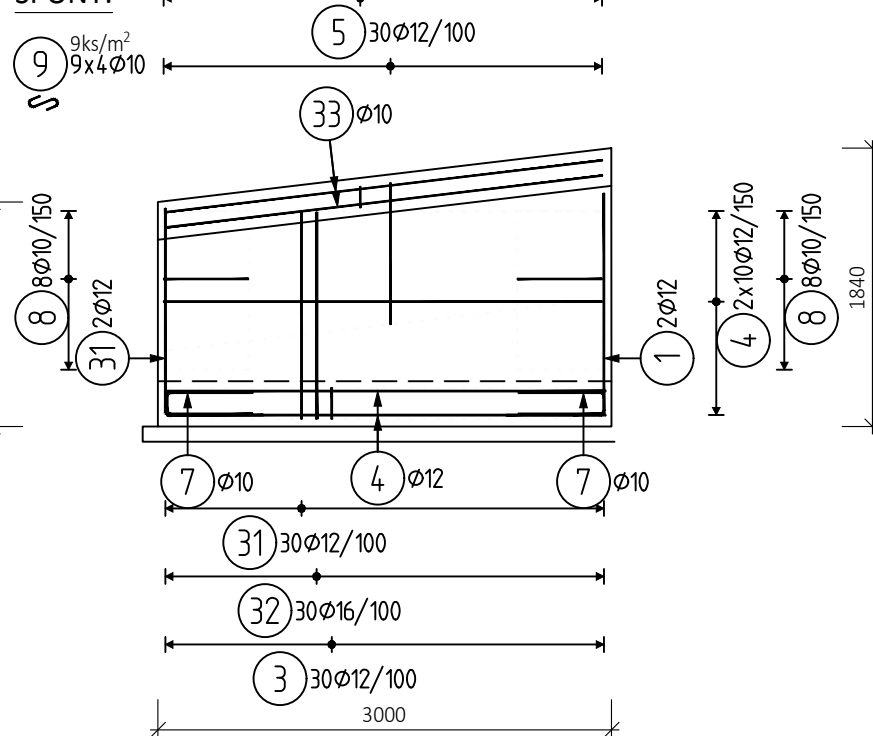


PŘECHODOVÁ ZÍDKA O2P

POHLED 5

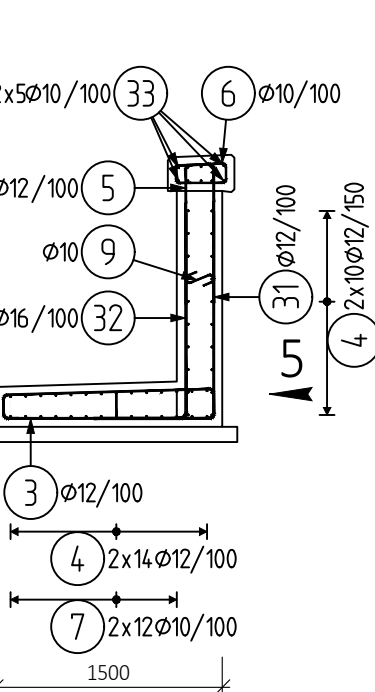
M 1:50

SPONY:



ŘEZ E

M 1:50

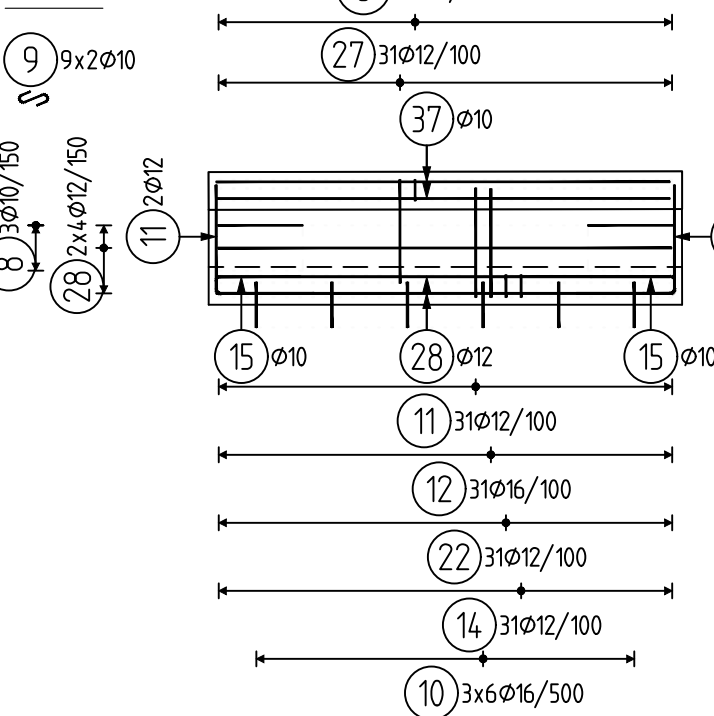


PARAPETNÍ ZÍDKA O2P

POHLED 4

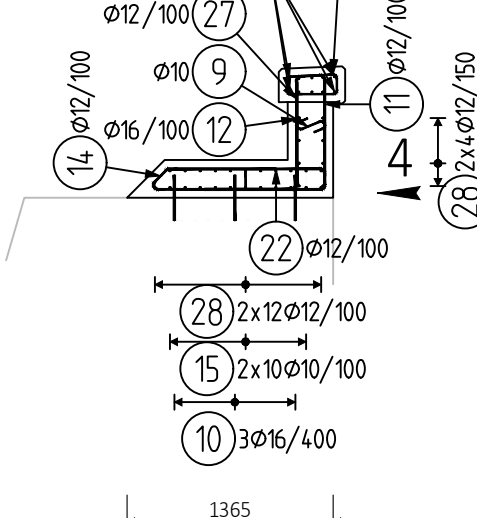
M 1:50

SPONY:

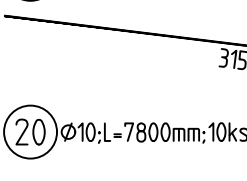
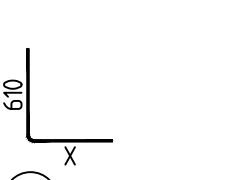
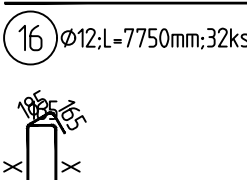
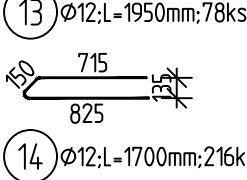
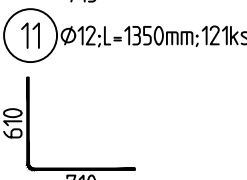
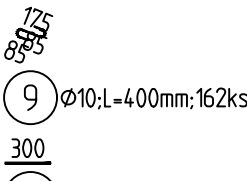
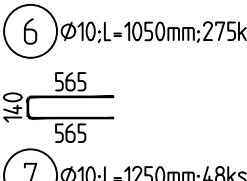
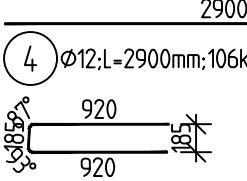
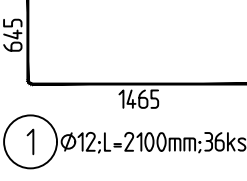


ŘEZ D

M 1:50



TVARY VLOŽEK

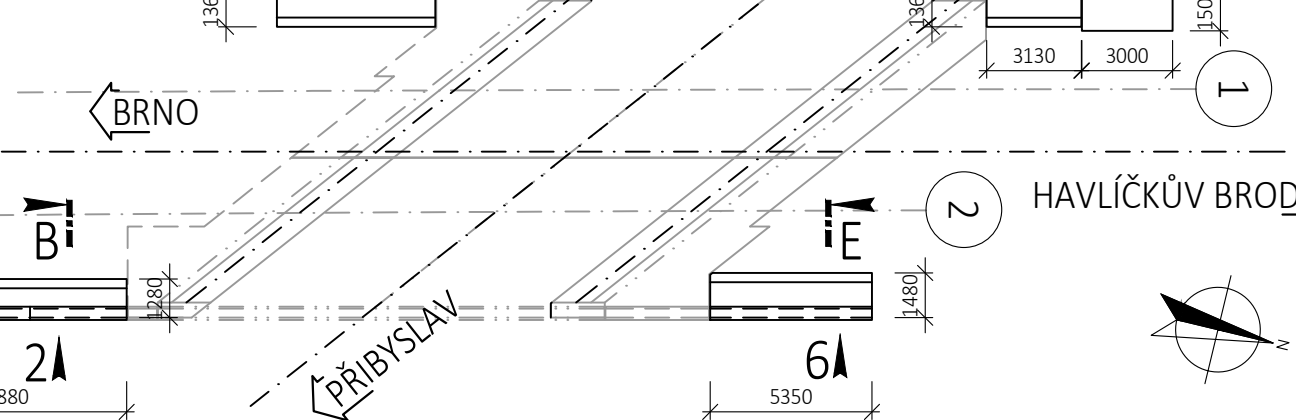


VÝKAZ VÝZTUŽE

Pol	Profil	De lka [mm]	ks	B 500		
				10	12	16
1	12	2100	36	75.6		
2	16	2050	30		61.5	
3	12	3300	60	198.0		
4	12	2900	106	307.4		
5	12	2000	108	204.0		
6	10	1050	272			
7	10	1250	48	288.8		
8	10	1250	63	78.8		
9	10	400	162	64.8		
10	16	300	132		39.6	
11	12	1350	121		163.3	
12	16	1300	113		146.9	
13	12	1950	78		152.1	
14	12	1700	216		367.2	
15	10	1200	80	96.0		
16	12	7750	32		248.0	
17	12	1750	28		49.0	
18	16	1150	28		32.2	
19	12	700	6	4.2		
20	10	7800	10	78.0		
21	12	5250	72		378.0	
22	12	2150	85		182.8	
23	12	1800	21		37.8	
24	16	1200	21			25.2
25	10	1300	110	53.0		
26	12	1650	40		66.0	
27	12	1500	31		46.5	
28	12	3000	52		96.0	
29	12	2000	33		106.0	
30	16	1300	53			68.9
31	12	2000	32		64.0	
32	16	1950	30			58.5
33	10	2900	10	29.0		
34	12	2350	53		124.5	
35	12	1250	2		2.5	
36	10	5250	10	52.5		
37	10	3000	10	30.0		
CELKOVÁ DELKA [m]				830.8	2873.0	432.8
HMOTNOST [kg]				512.2	2550.6	683.1
CELKOVÁ HMOTNOST [kg]					3746.0	

SCHÉMA ZÍDEK

M 1:250



POZNÁMKA:

- TVAR ZÍDEK VČETNĚ POLOHY PROSTUPŮ CHRÁŇČEK JE DÁN VE VÝKRESECH TVARŮ, VÝZTUŽ V MÍSTĚ PROSTUPŮ BUDE UPRÁVENA NA STAVBĚ.
- DISTANČNÍ VÝZTUŽ DLE ZVUKU ZHOTOVITĚLE.

NAVRHOVANÉ BETONY:

PODKLADNÍ BETON C12/15 - X0
ULOŽNÉ PRAHY C30/37 - XC4, XD3, XF2
ŘÍMSY C30/37 - XC3, XF3

OCEL:

BETONÁŘSKÁ VÝZTUŽ B 5008 (ČSN EN 10 027-1)

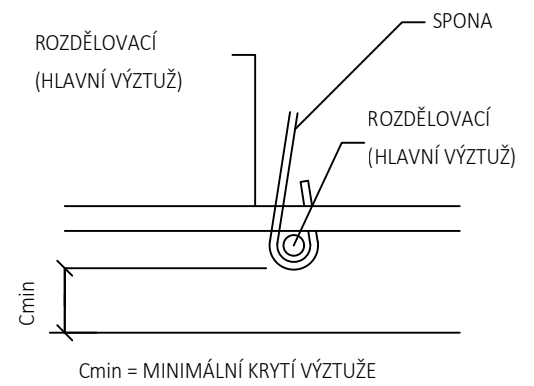
MINIMÁLNÍ PŘESAHOVÁ DÉLKA VÝZTUŽE PRO BETON C 30/37:

Ø10 - 540 mm
Ø12 - 650 mm
Ø16 - 860 mm

KRYTÍ:

ULOŽNÉ PRAHY MINIMÁLNÍ 40 mm / IMENOVITÉ 50 mm

SCHÉMA KRYTÍ VÝZTUŽE BETONEM



OHYBY VÝZTUŽE (SCHÉMA)

