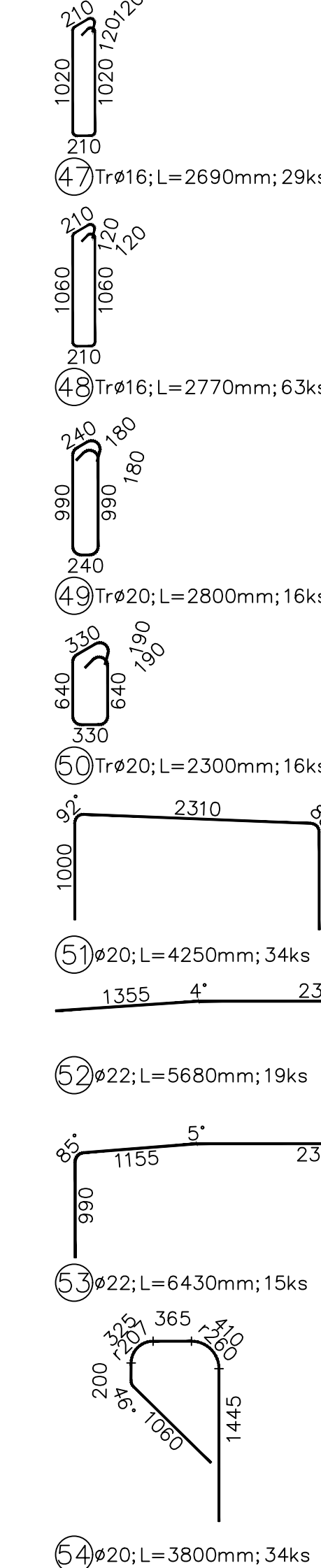
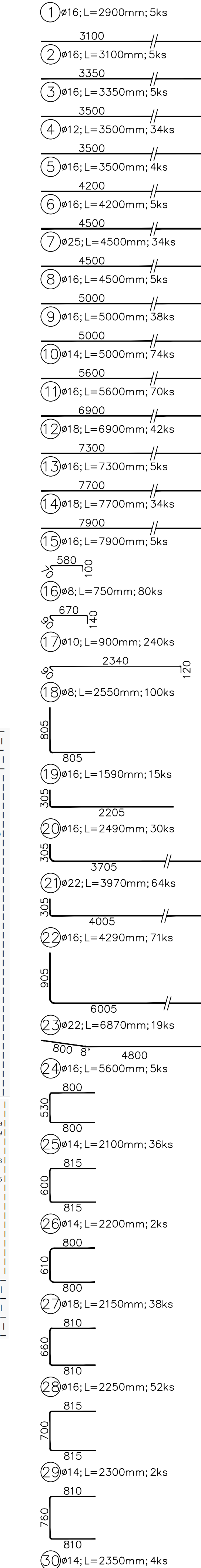
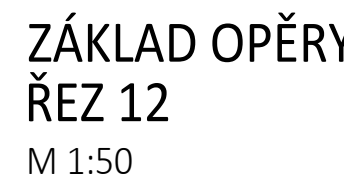
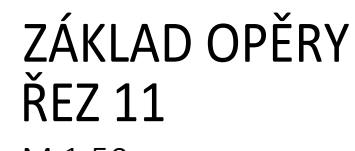


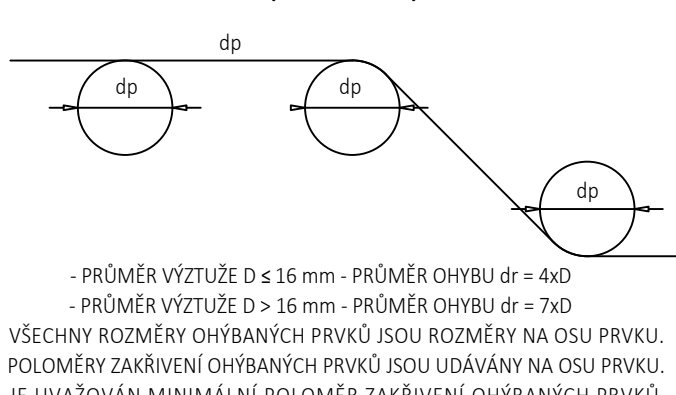
M 1:5



PUBC



KRYTÍ:

SCHÉMA KRYTÍ VÝZTUŽE BETONEM OHYBY VÝZTUŽE (SCHÉMA)

Název stavby/akce:	Rekonstrukce traťového úseku Přibyslav - Pohled	Číslovoje (S-409) 5621500627
Název území:	Mosly, propustky, ztl	Označení zhotovitel: 128 976
Název objektu:	Zelezniční most v ev. km 107,032	Číslo stavebního účtu: D 2.1.4 označení objektu/komplexu: 12-20-07
Název přílohy:	Výzrůt opěry OP1 kolej 2	Čísle přílohy: 2 0.7.5
Název dílčí části přílohy:		Paně:
Kraj:	Katastrální území:	TIDU: 2031 Z6 2031 M1 2031 N1
Vysočina	Vše. textových částí:	
Společná dokumentace:	Datum zpracování:	Formule:
DPSP	11 / 2021	18 x A4
Průběh:	1 : N550.	
Podpis:		
Stavba:		
Objekt:		
Území:		

DOKUMENTACE JE ÚPLNĚ POLOŽENA VEMŠÍM PŘEDKLÁDÁNÝM ŽADOVACÍM LISTEM. JEHO ČÍSLO, Jméno, číslo, datum, může být kopírováno nebo jeho obsah zveřejněn HOVĚDAKOU POULI PRO PRŮBĚHOM ŠIKOSTI SAKISTIA, s.r.o.