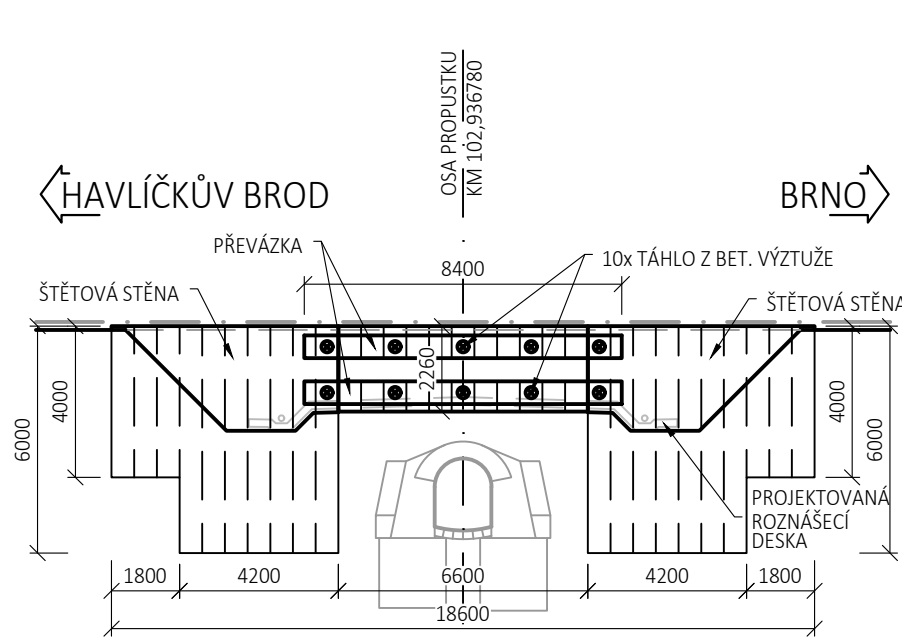


VÝKRES PAŽENÍ
M 1:200

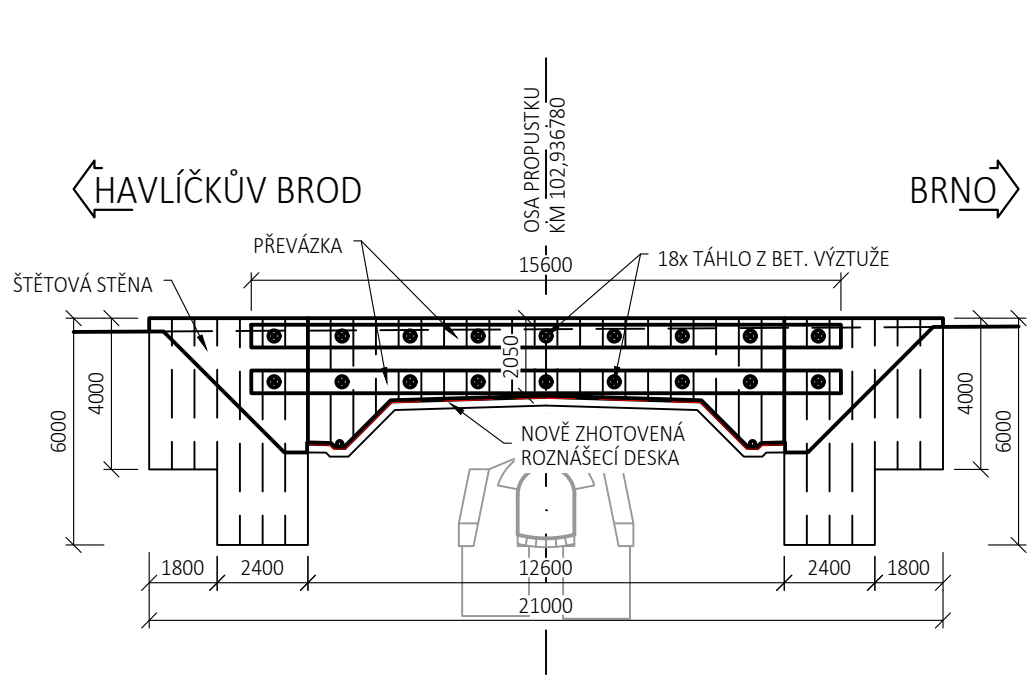
PAŽENÍ V 1. A 2. ETAPĚ

ŘEZ A-A

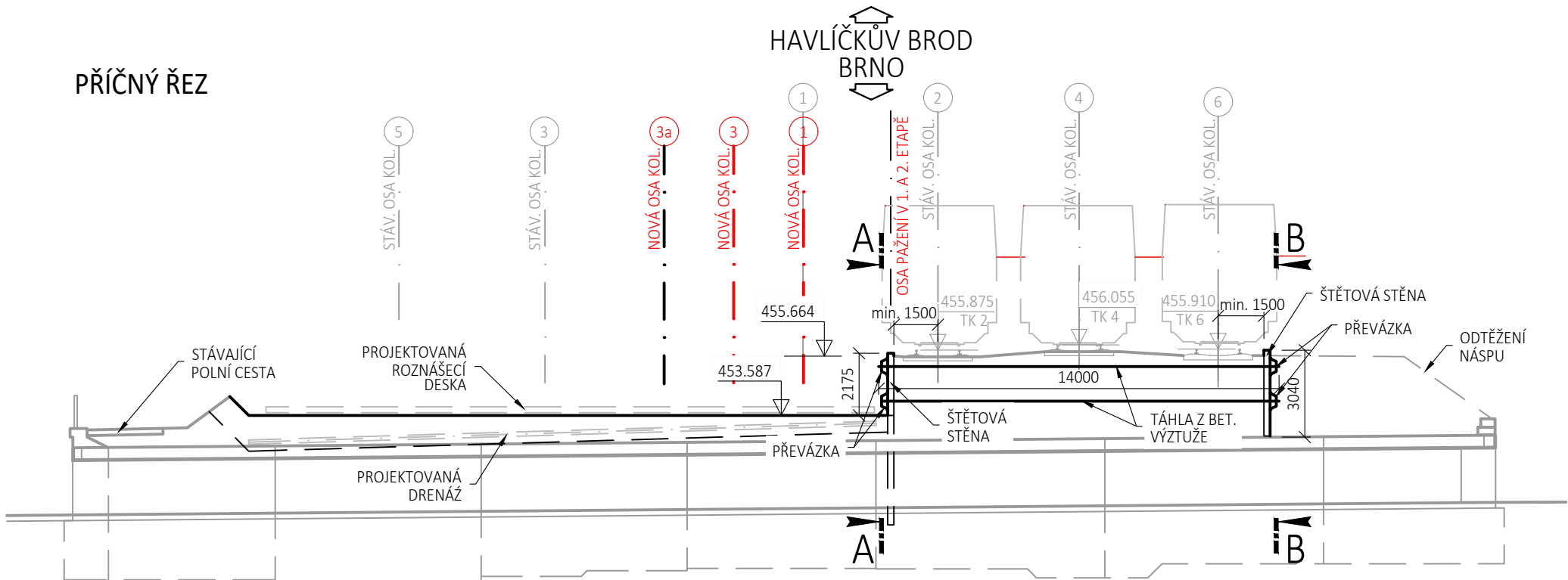


PAŽENÍ VE 3. ETAPĚ

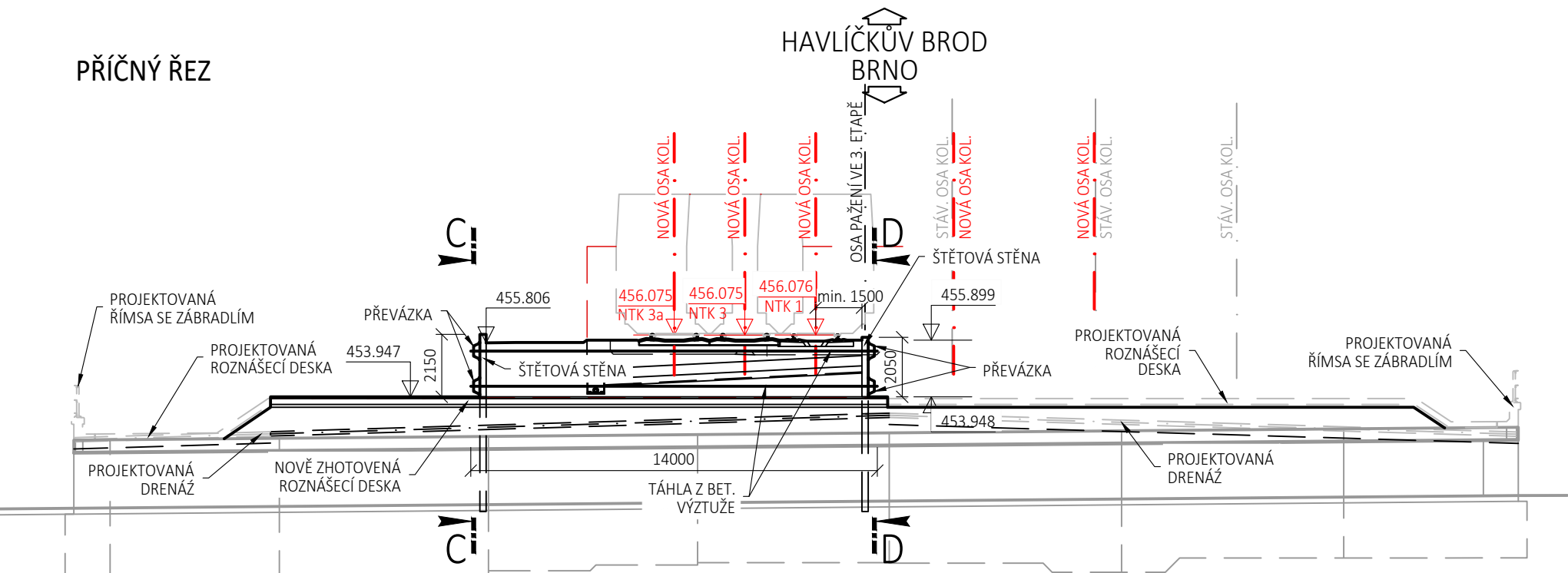
ŘEZ C-C



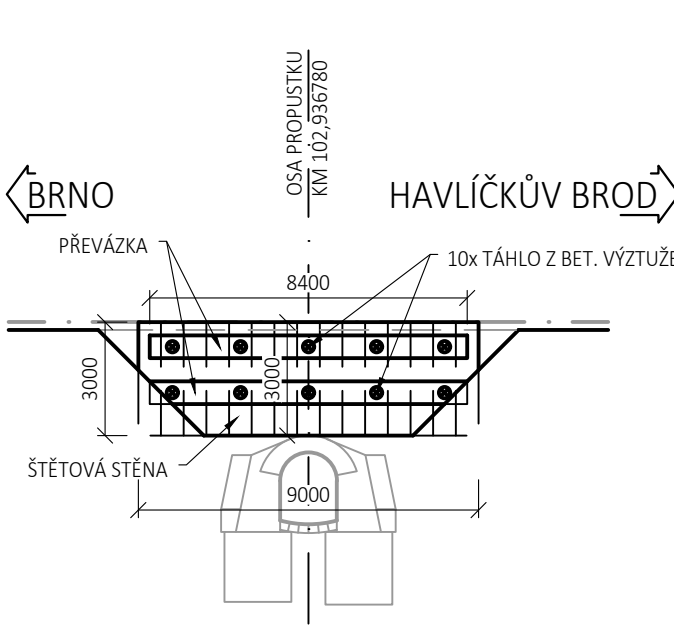
PŘÍČNÝ ŘEZ



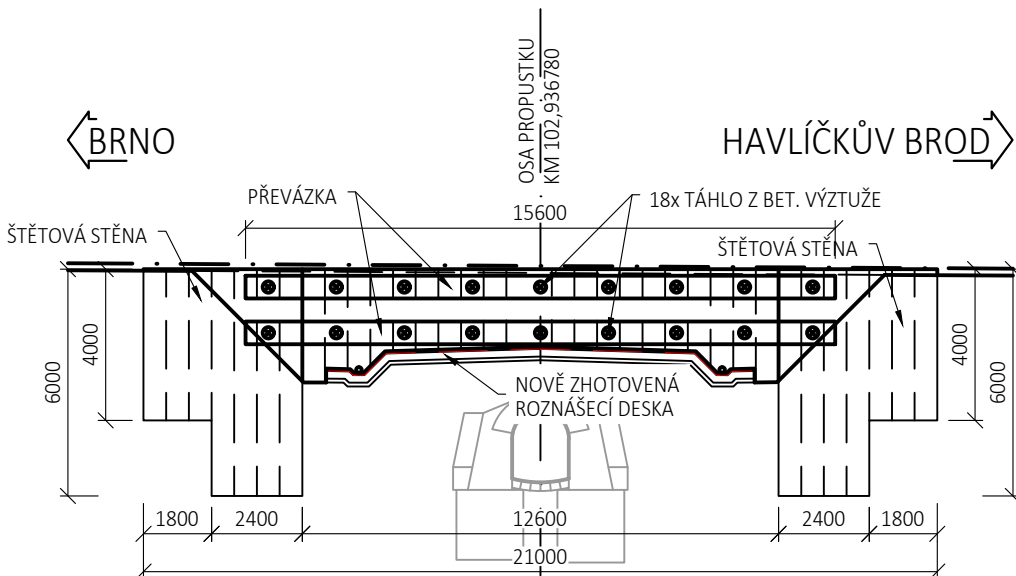
PŘÍČNÝ ŘEZ



ŘEZ B-B



ŘEZ D-D



VÝKAZ KUBATŮR

VÝKOPY

BRNĚNSKÁ OPĚRA

1254 m³

ŠTĚTOVNICOVÉ PAŽENÍ

CELKOVÁ DĚLKA ŠTĚTOVNÍC

392 m

PLOCHA ŠTĚTOVNÍC

255 m²

PŘEVÁZKA ZE ŠTĚTOVNÍC

96 m

CELKOVÁ DĚLKA TÁHEL Ø20

392 m

POZNÁMKY

- VÝŠKOVÝ SYSTÉM BpV, SOUŘADNICOVÝ SYSTÉM S-JTSK
- PŘED PROVÁDĚNÍM VÝKOPŮ NUTNO VYTÝČIT VEŠKERÉ INŽENÝRSKÉ SÍTĚ V MÍSTĚ STAVENIŠTĚ
- PŘI PROVÁDĚNÍ PAŽENÍ NESMÍ DOJÍT K POŠKOZENÍ KONSTRUKCE
- MINIMÁLNÍ VZDÁLENOST MECHANIZACE OD PAŽÍČI STĚNY JE 1,5 m
- PAŽENÍ KOLEJOVÉHO LOŽE PŘED A ZA MOSTEM NENÍ SOUČÁSTÍ OBJEKTU

POUŽITÉ MATERIÁLY

KONSTRUKČNÍ OCEL dle
ČSN EN 1993, ČSN EN 1090-1

ŠTĚTOVNICE: S270 GP

BETONÁŘSKÁ VÝZTUŽ dle
ČSN EN 1992, ČSN EN 10080:

TÁHLA: B 500B

EVROPSKÁ UNIE
Evropské strukturální a investiční fondy
Operační program Doprava

Ministerstvo dopravy
Státní fond dopravní
infrastruktury

Razítko oprávněné osoby:

Podpis:

Datum:

Revize:	Datum:	Popis:	Kontroloval:
001	11 / 2021	První dílčí odevzdání	Ing. Emil Špaček
002	03 / 2022	DSP po zpracování připomínek složek Správy železnic, státní organizace	Ing. Emil Špaček
003	04 / 2022	PDPs k připomínkovému řízení složek Správy železnic, státní organizace	Ing. Emil Špaček
004	05 / 2022	PDPs po zpracování připomínek složek Správy železnic, státní organizace	Ing. Emil Špaček

Stavebník/Investor:	Správa železnic, státní organizace
Adresa:	Dlážděná 1003/7, 110 00 Praha 1
Zástupce investora:	Stavební správa východ
Adresa:	Nerudova 773/1, 779 00 Olomouc

Zhotovitel stavby:	SAGASTA s.r.o.		
Adresa:	Novodvorská 1010/14, 142 00, Praha 4 - Lhotka		
Kontakt:	T: +420 261 344 100 E: info@sagasta.cz		
Zhotovitel objektu:	SAGASTA s.r.o.		
Adresa:	Novodvorská 1010/14, 142 00, Praha 4 - Lhotka		
Kontakt:	T: +420 261 344 100 E: info@sagasta.cz		
Hlavní projektant (HIP):	Specialista:	Odpovědný projektant:	Zpracovatel:
Ing. Emil Špaček	Ing. Vojtěch Zvěřina	Ing. Vojtěch Zvěřina	Ing. Daniel Makiš

Název stavby/akce:	Rekonstrukce traťového úseku Přibyslav - Pohled	Označení (S-kód): S621500627	
		Označení zhotovitele: 120 076	
Název části:	Mosty, propustky, zdi	Označení části: D 2.1.4	
Název objektu:	Železniční propustek v ev. km 102,939	Označení objektu/komplexu: 11-21-01	
Název přílohy:	Výkres pažení	Číslo přílohy: 2 0.7.3	
Název dílčí části přílohy:		Paré:	
Kraj:	Katastrální území:	TUDU: 2031 26 2031 M1 2031 N1	
Vysočina:	viz. textová část		
Stupeň dokumentace:	Datum zpracování:	Formáty:	Měřítko:
PDPs	11 / 2021	4 x A4	1: 200
S-kód: S 1 6 2 1 1 5 0 0 6 2 7 Stupeň dokumentace: Část: P 1 2 1 2 1 5 1 x 0 2 1 4 1 5 0 1 1 2 1 0 1 1 x x 1 2 1 0 1 2 1 0 1 4			
DOKUMENTACI LZE UŽÍVAT POUZE VE SMYSLU PŘÍSLUŠNÉ SMLOUVY O DÍLO. VÝKRES, ČI JEHO ČÁST, MŮŽE BÝT KOPÍROVÁN NEBO JINÝM ZPŮSOBEM ROZŠIŘOVÁN POUZE PO PŘEDCHOZÍM SOUHLASU SAGASTA, s.r.o.			