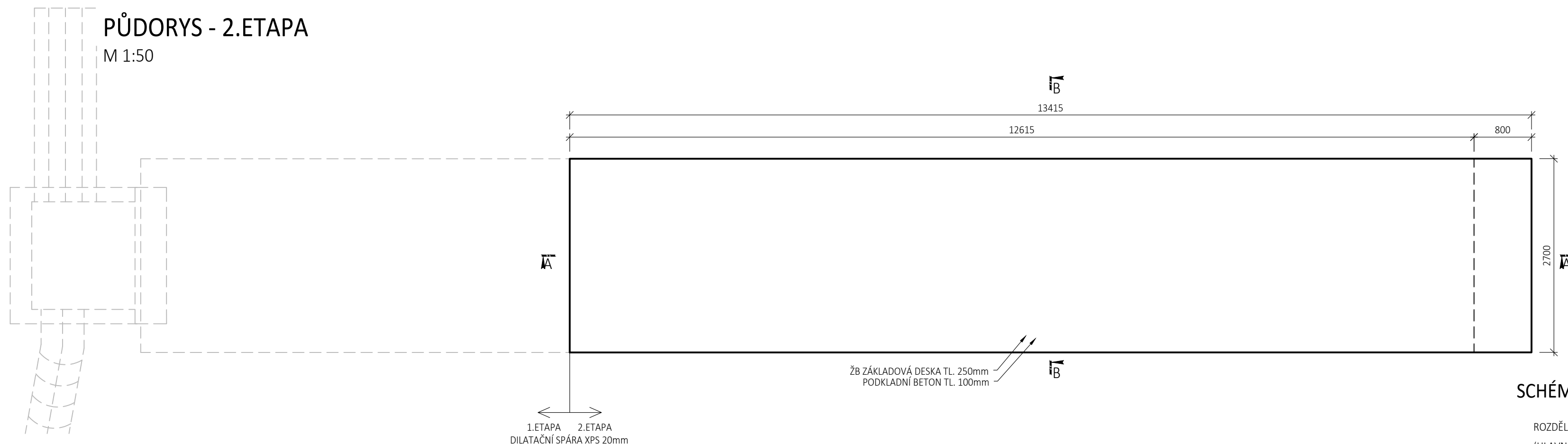


PROPUSTEK SO 13-21-02 V EV. KM 111,238  
VÝKRES TVARU A VÝZTUŽE ZÁKLADOVÉ DESKY - 2.ETAPA

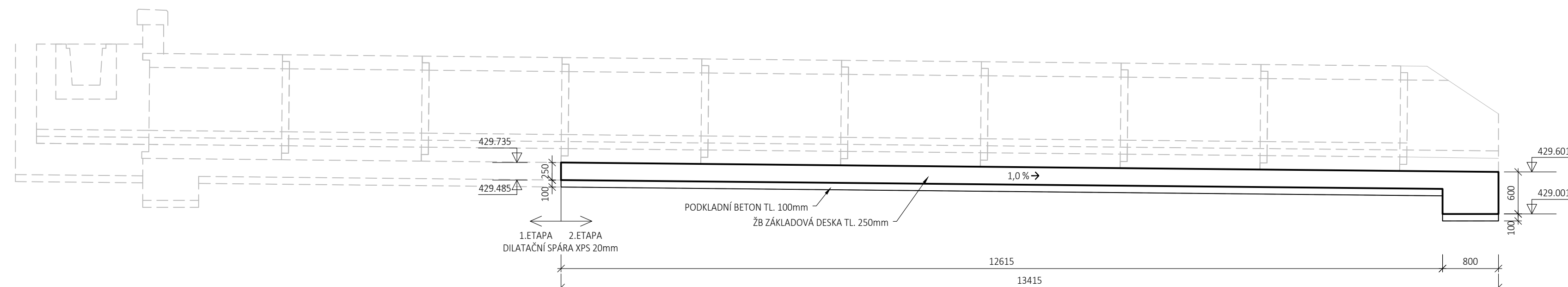
## PŪDORYS - 2.ETAPA

M 1:50

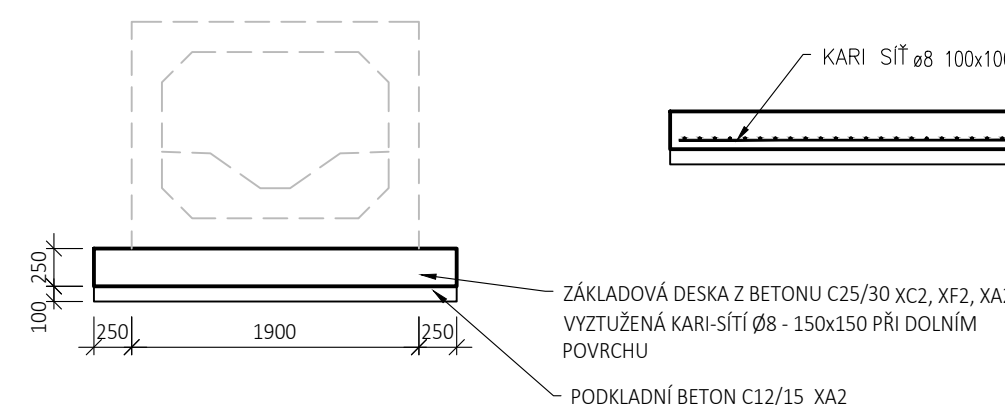


### PŘÍČNÝ ŘEZ A-A 2.ETAPA

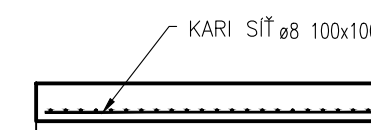
M 1:50



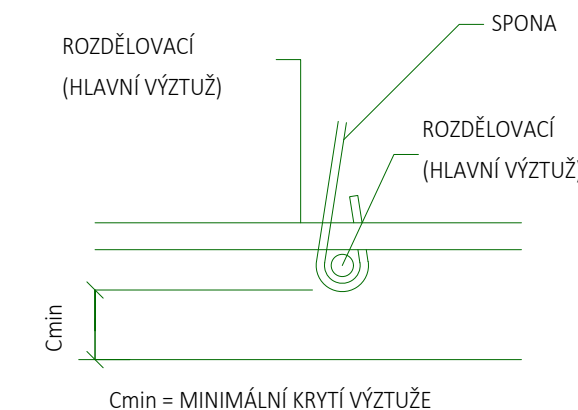
PŘÍČNÝ ŘEZ B-B  
1:50



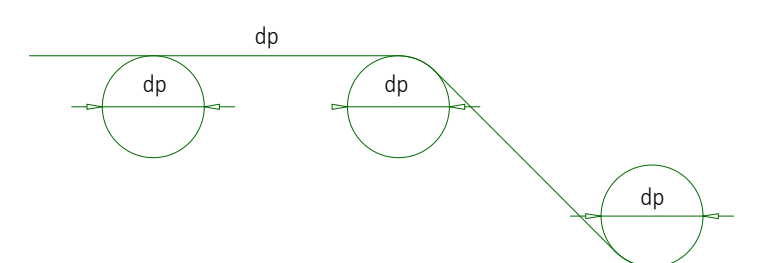
PŘÍČNÝ ŘEZ B-B  
1:50



## SCHÉMA KRYTÍ VÝZTUŽE BETONEM



### OHYBY VÝZTUŽE (SCHÉMA)



- PRŮMĚR VÝZTUŽE  $D \leq 16 \text{ mm}$  - PRŮMĚR OHYBU  $d_r = 4xD$
- PRŮMĚR VÝZTUŽE  $D > 16 \text{ mm}$  - PRŮMĚR OHYBU  $d_r = 7xD$

VŠECHNY ROZMĚRY OHÝBANÝCH PRVKŮ JSOU ROZMĚRY NA OSU PRVKU.  
 POLOMĚRY ZAKŘIVĚNÍ OHÝBANÝCH PRVKŮ JSOU UDÁVÁNY NA OSU PRVKU.  
 JE UVAŽOVÁN MINIMÁLNÍ POLOMĚR ZAKŘIVĚNÍ OHÝBANÝCH PRVKŮ.

KUBATURA BETONU:

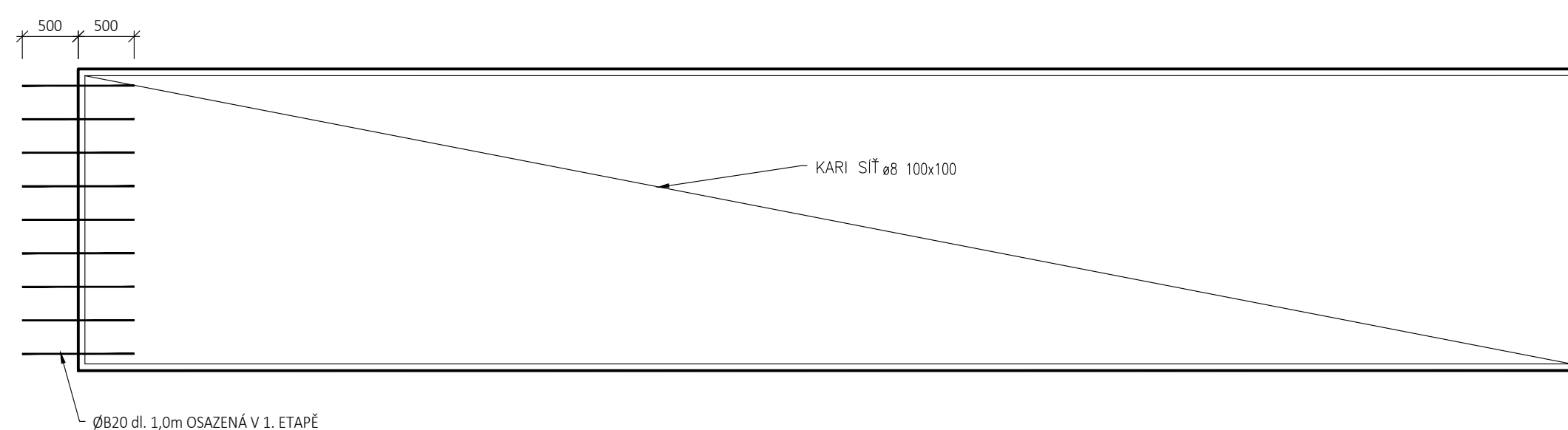
- ZÁKLAD: 9,9 m<sup>3</sup>
- PODKLAD: 3,5 m<sup>3</sup>

KRYTÍ- ŘÍMSY	MINIMÁLNÍ / 40 mm	JMENOVITÉ / 50 mm
--------------	----------------------	----------------------

VÝKAZ KARI SÍTÍ	
POPIS:	
SÍŤ KY-49 - Ø8 mm - ROZTEČ 100x100 mm - 2x3 m - 47,40 kg/ks	
CELKOM: 8 ks	CELKOM: 379,20 kg

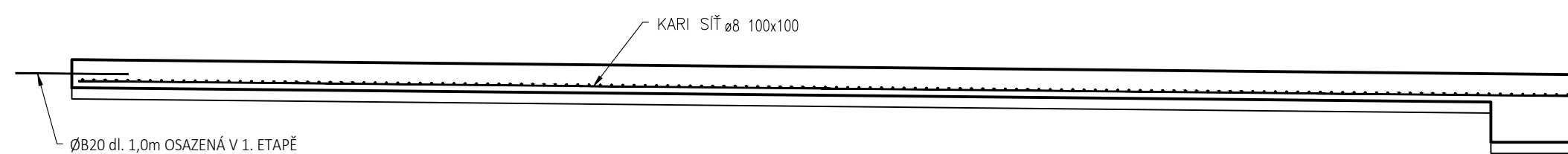
## PŪDORYS - 2.ETAPA


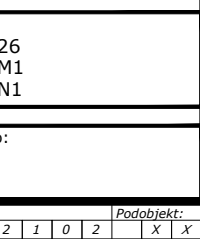
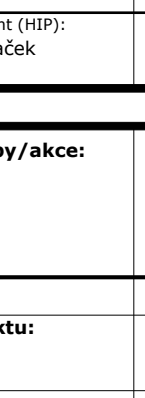
M 1:50




### PŘÍČNÝ ŘEZ A-A 2.ETAPA

M 1:50



	<b>EVROPSKÁ UNIE</b> Evropské strukturální a investiční fondy Operační program Doprava	<b>Ministerstvo dopravy</b> <b>Státní fond dopravní infrastruktury</b> 	
<b>Orientační schéma:</b>			
			
Razítko oprávněné osoby: _____ Datum: _____			
Revize:	Datum:	Popis:	Kontroloval:
001	11 / 2021	První díleč odevzdání	Ing. Emil Špaček
002	03 / 2022	DSP po zapracování připomínek složek Správy Železnic, státní organizace	Ing. Emil Špaček
003	04 / 2022	PDPS k připomínkovému řízení složek Správy Železnic, státní organizace	Ing. Emil Špaček
004	05 / 2022	PDPS po zapracování připomínek složek Správy Železnic, státní organizace	Ing. Emil Špaček

Stavebník/Investor:	<b>Správa železnic, státní organizace</b> Adresa: Diážděná 1003/7, 110 00 Praha 1	 <b>SPRÁVA ŽELEZNIC</b>
Zástupce investora:	Stavební správa východ	
Adresa:	Nerudova 773/1, 779 00 Olomouc	

Zhotovitel stavby:	<b>SAGASTA s.r.o.</b> Adresa: Novodvorská 1010/14, 142 00, Praha 4 - Lhotka Kontakt: T: +420 261 344 100 E: info@sagasta.cz		
Zhotovitel objektu:	<b>SAGASTA s.r.o.</b> Adresa: Novodvorská 1010/14, 142 00, Praha 4 - Lhotka Kontakt: T: +420 261 344 100 E: info@sagasta.cz		
Hlavní projektant (HIP):	Specialista:	Odpovědný projektant:	Zpracovatel:
Ing. Emil Špaček	Ing. Vojtěch Zvěřina	Ing. Vojtěch Zvěřina	Ing. Vojtěch Zvěřina

<b>Název stavby/akce:</b> <b>Rekonstrukce traťového úseku</b> <b>Příbyslav - Pohled</b>	Označení (S-kód): S621500627 Označení zhotovitele: 120 076
Název části: Mosty, propustky, zdi	Označení části: D 2.1.4
Název objektu: Železniční propustek v ev. km 111,238	Označení objektu/komplexu: <b>SO 13-21-02</b>
Název přílohy: Tvar a výtzuř desky - 2. etapa	Číslo přílohy: <b>2 008</b>
Název dílčí části přílohy:	Paré:
Kraj: Katastrální území:	TUDU: 2031 26 2031 M1 2031 N1
Vysočina viz. textová část	
Stupeň dokumentace: Datum zpracování: Formáty: Měřítka:	
PDPS 11 / 2021 6 x A4 1:50	

Dokumentaci lze užívat pouze ve smyslu příslušné smlouvy o dílo. Výkres, či jeho část, může být kopírován nebo jiným způsobem rozšiřován pouze po předchozím souhlasu SAGASTA, a.s.