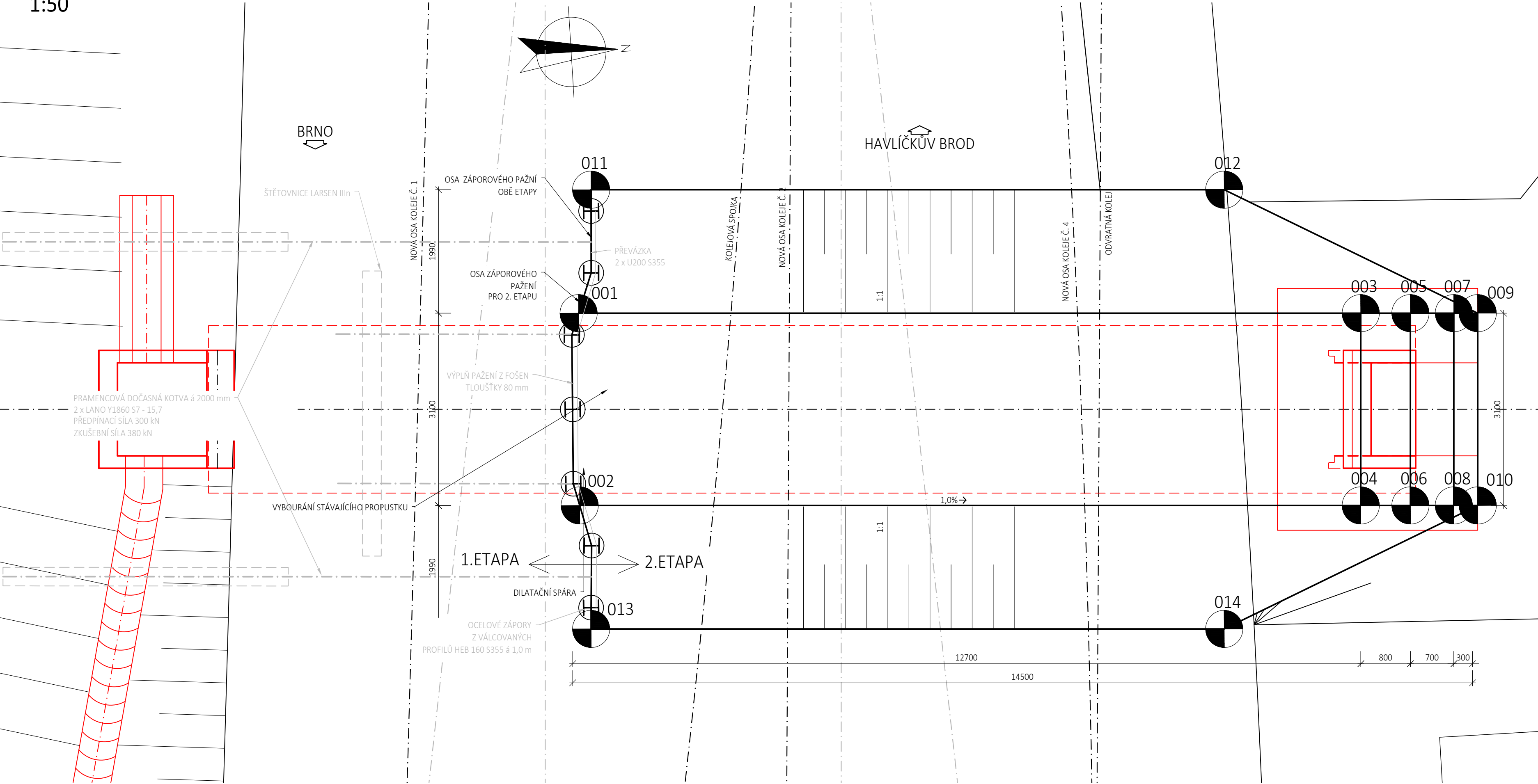
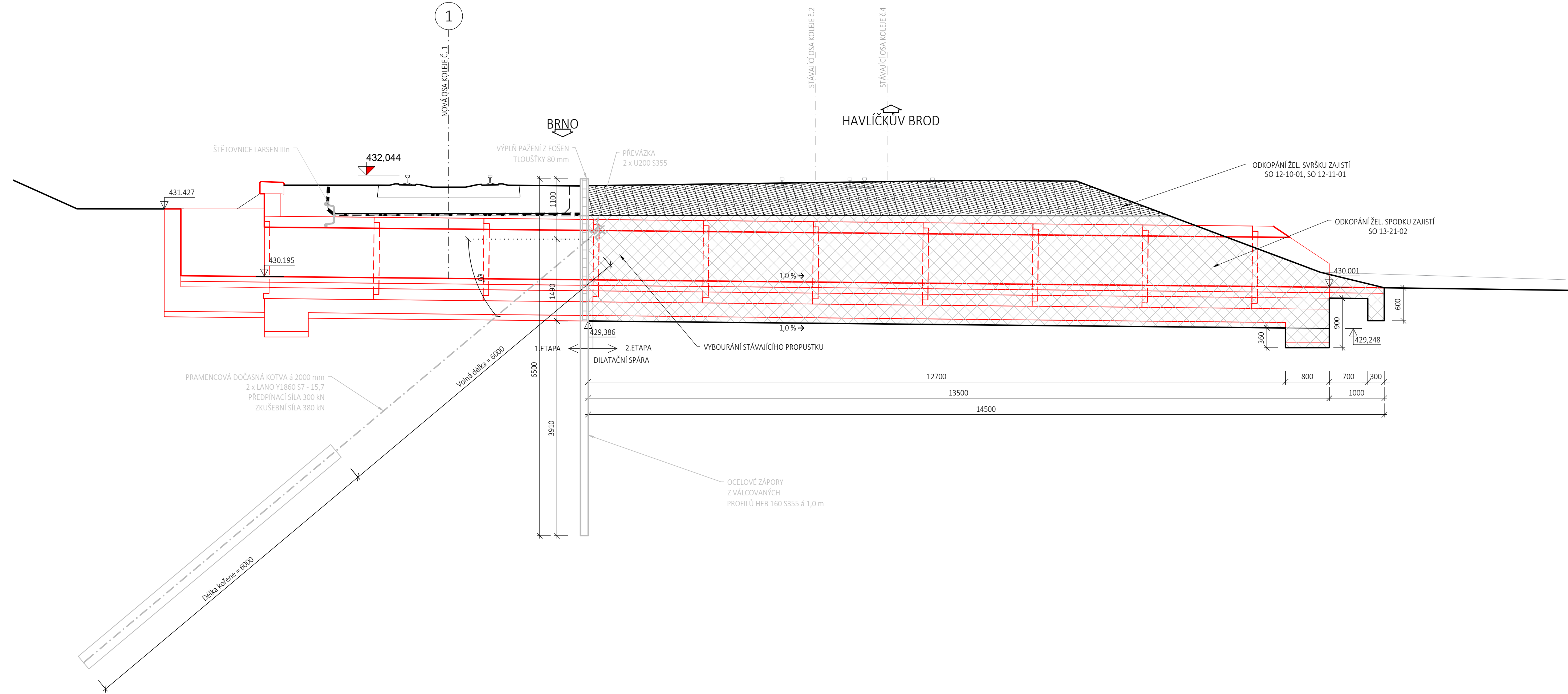


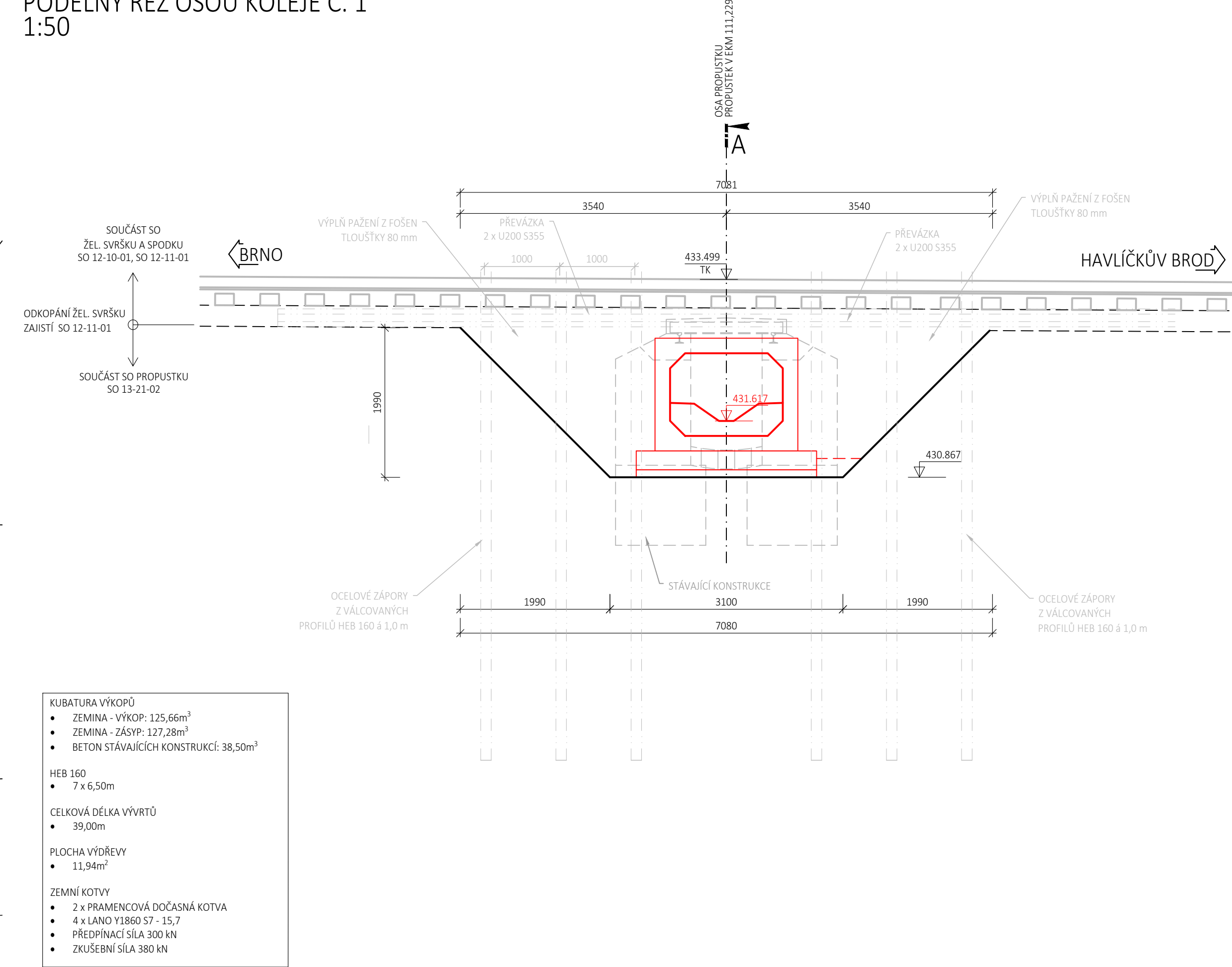
PROPUSTEK SO 13-21-02 V EV. KM 111,238
VÝKOPY A BOURACÍ PRÁCE 2.ETAPA
PŮDORYS
1:50



PŘÍČNÝ ŘEZ
1:50



PODÉLNÝ ŘEZ OSOU KOLEJE Č. 1
1:50



EVROPSKÁ UNIE
Evropské strukturální a investiční fondy
Operační program Doprava

Ministerstvo dopravy
Státní fond dopravní infrastruktury

Razítko oprávněné osoby:

Orientační schéma:

Revize:	Datum:	Popis:	Kontroloval:
001	11 / 2021	První dílčí odevzdání	Ing. Emil Špaček
002	03 / 2022	DSP po zapracování připomínek složek Správy železnic, státní organizace	Ing. Emil Špaček
003	04 / 2022	PDPs k připomínkovému řízení složek Správy železnic, státní organizace	Ing. Emil Špaček
004	05 / 2022	PDPs po zapracování připomínek složek Správy železnic, státní organizace	Ing. Emil Špaček

Stavebník/Investor:	Správa železnic, státní organizace Dlažďená 1003/7, 110 00 Praha 1	
Zástupce investora:	Stavební správa východ	
Adresa:	Nerudova 773/1, 779 00 Olomouc	

Zhotovitel stavby:	SAGASTA s.r.o.	
Adresa:	Novodvorská 1010/14, 142 00, Praha 4 - Lhotka	
Kontakt:	T: +420 261 344 100 E: info@sagasta.cz	
Zhotovitel objektu:	SAGASTA s.r.o.	
Adresa:	Novodvorská 1010/14, 142 00, Praha 4 - Lhotka	
Kontakt:	T: +420 261 344 100 E: info@sagasta.cz	
Hlavní projektant (HPP):	Ing. Emil Špaček	
Specialista:	Ing. Vojtěch Zvěřina	
Odpovědný projektant:	Ing. Vojtěch Zvěřina	
Zpracovatel:	Ing. Vojtěch Zvěřina	

Název stavby/akce:	Rekonstrukce traťového úseku Příbyslav - Pohled	Označení (S-kód): S621500627
Název části:	Mosty, propustky, zdi	Označení zhotovitele: 120 076
Název objektu:	Železniční propustek v ev. km 111,238	Označení části: D 2.1.4
Název přílohy:	Výkopy a bourací práce - 2. etapa	Označení objektu/komplexu: SO 13-21-02
Název dílčí části přílohy:		Číslo přílohy: 2 005
Kraj:	Katastrální území: TUDU: 2031 26 2031 M1 2031 N1	Paré:
Výšička:	viz. textová část	
Skupen dokumentace:	Datum zpracování: 11 / 2021	Formát: 8 x A4
PDPs:	Měřítko: 1:50	

SKLADBA PODLOŽÍ

Č - 20cm
Z - 50cm
Y/G3 - 40cm
R6 - 30cm
NEZNÁMÁ ZEMINA, PRAVDĚPODOBNÉ ŠTĚRKY NEBO ZVĚTRALÁ HORNINA