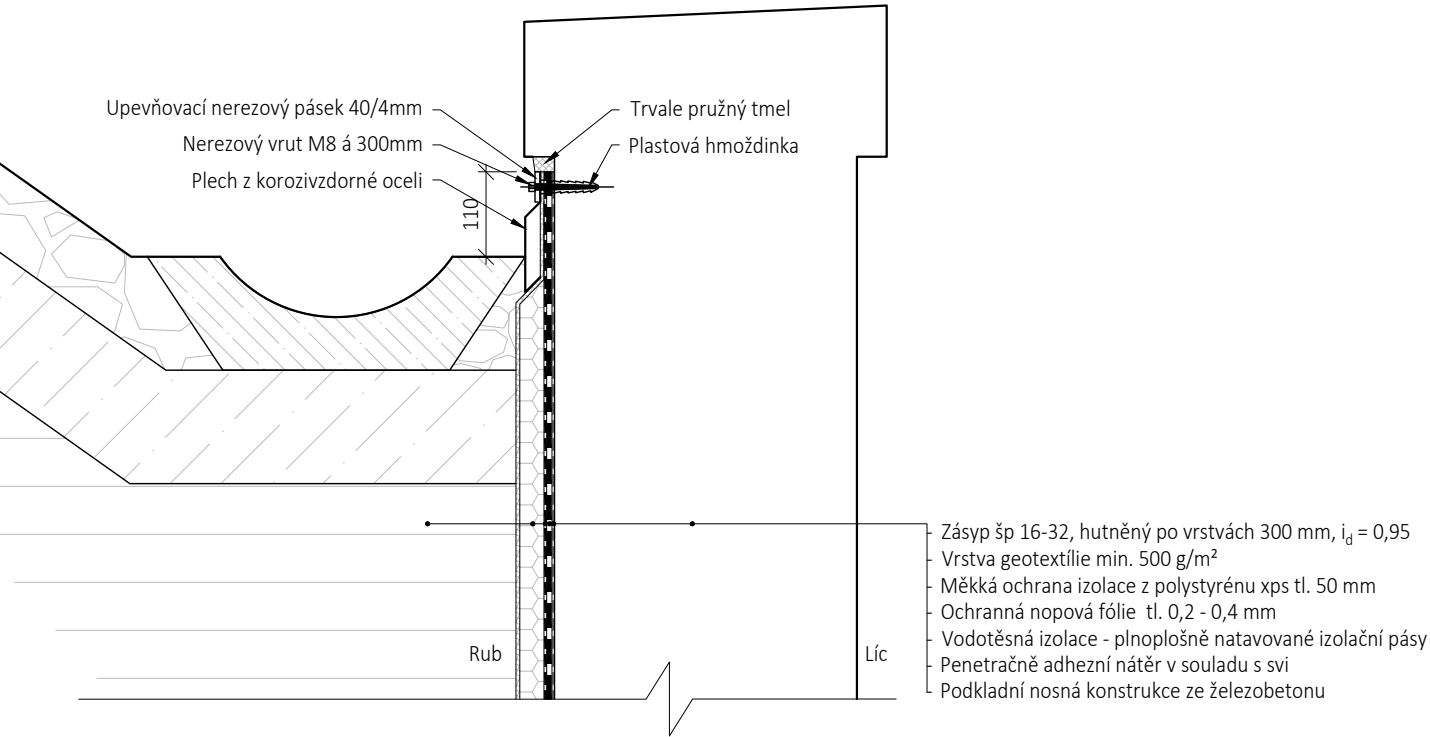
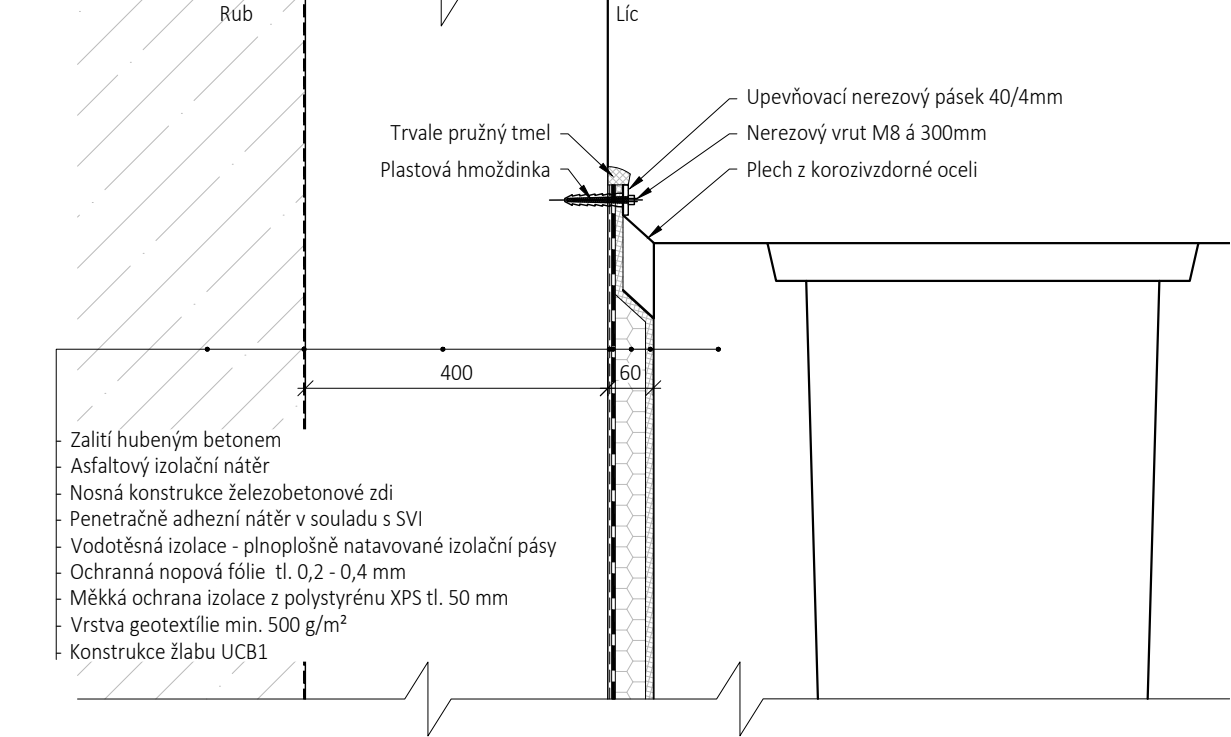


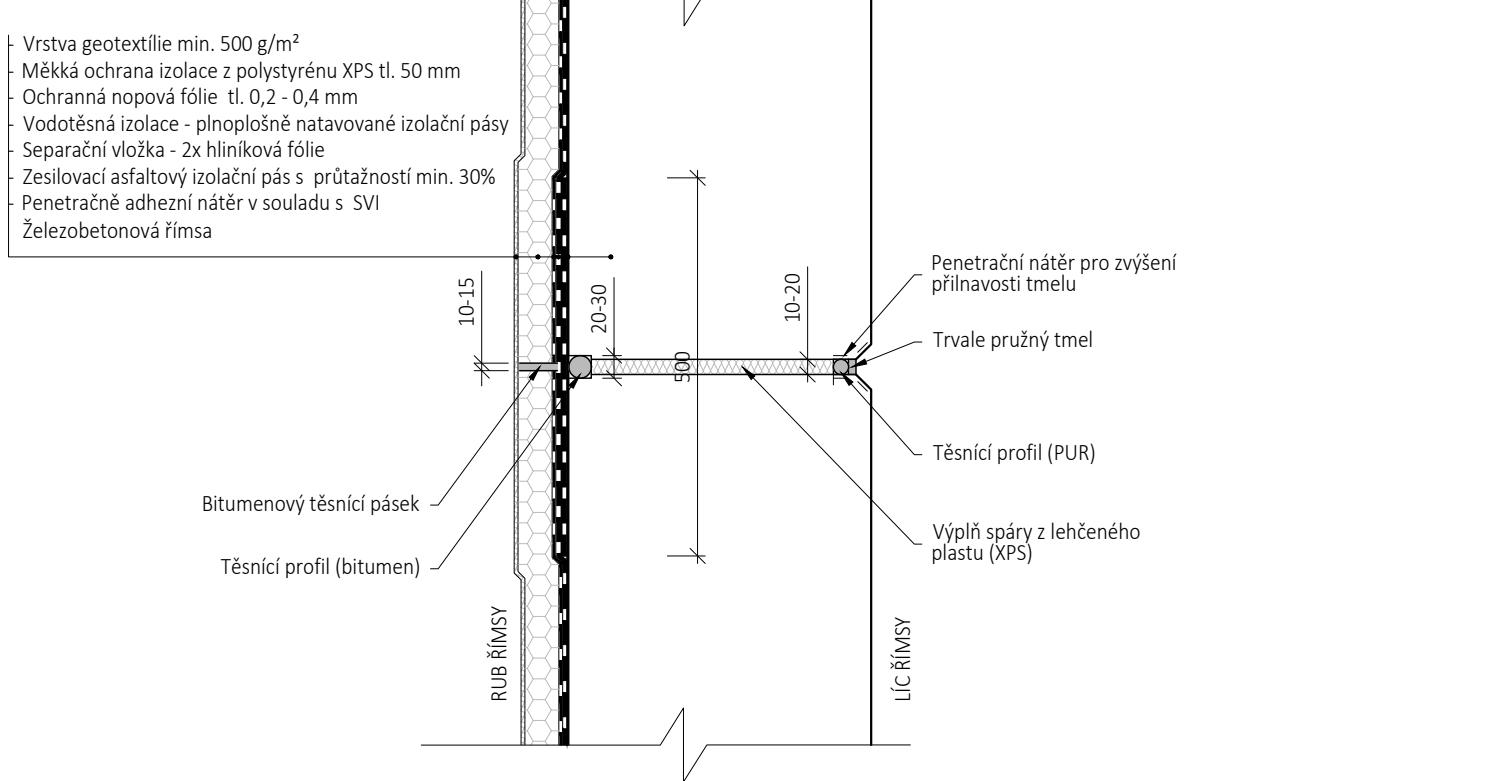
DET. 1: UKONČENÍ IZOLACE POD ŘÍMSOU
M1:10



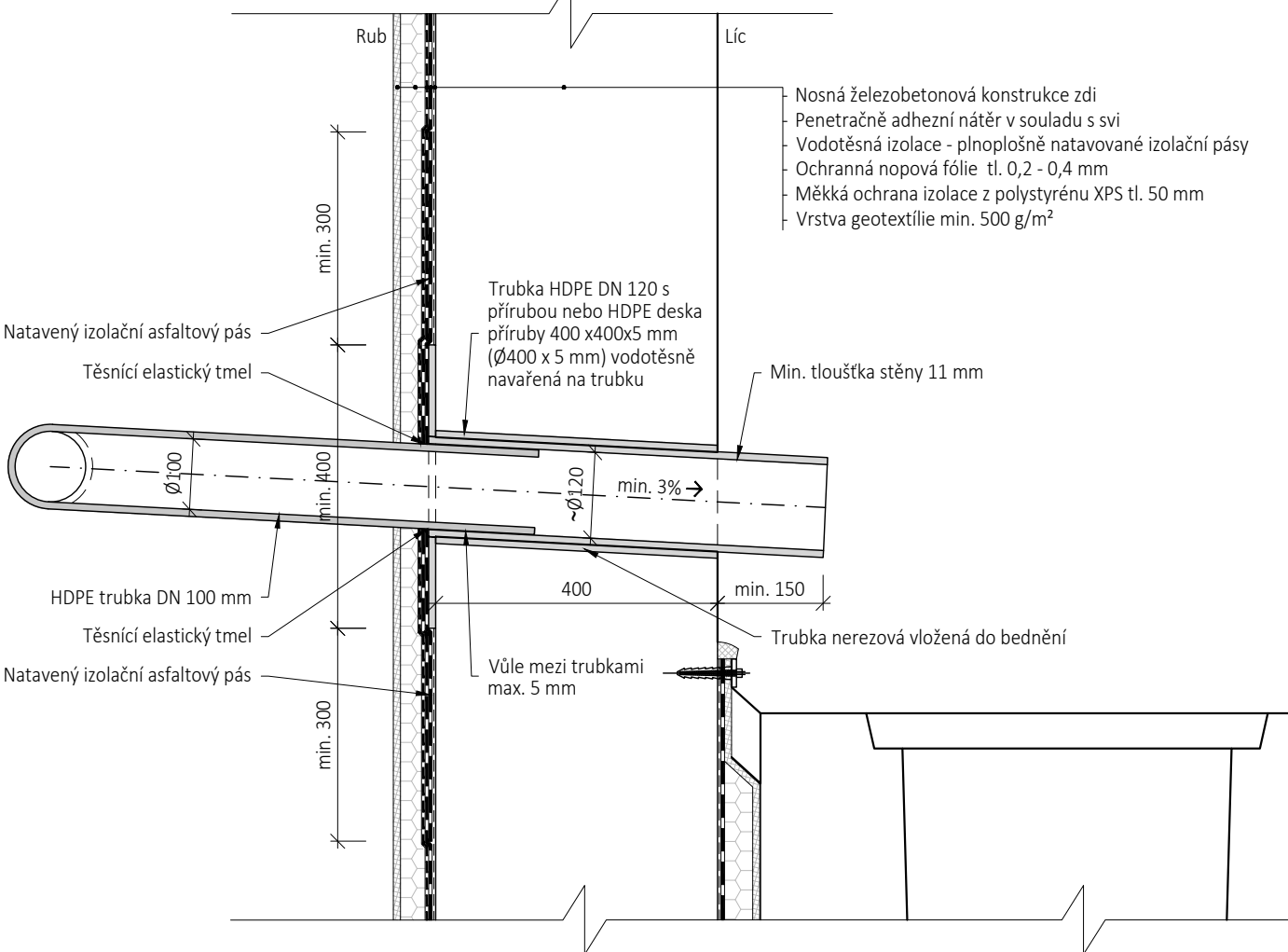
DET. 2: UKONČENÍ IZOLACE NA LÍCI ZDI
M1:10



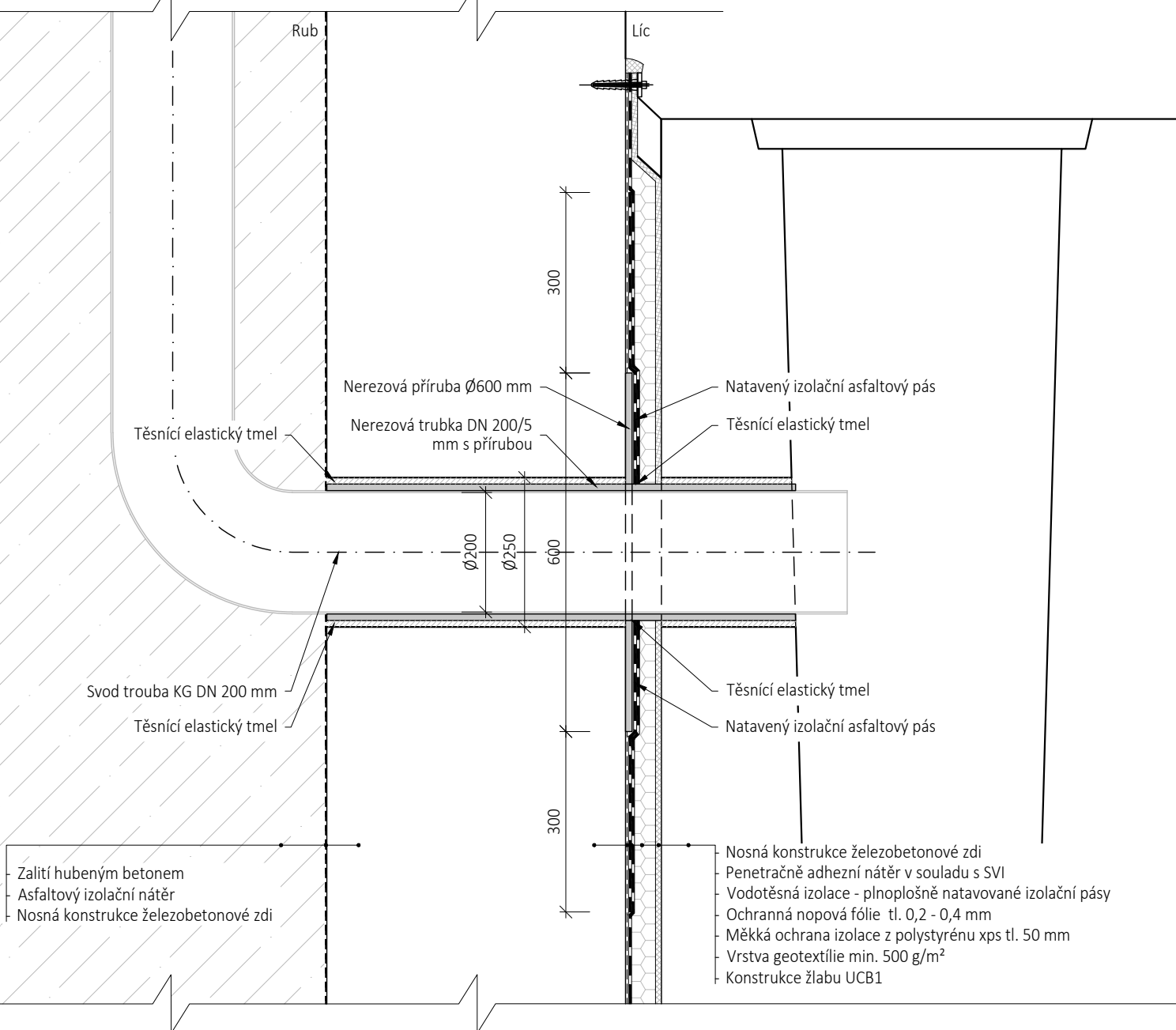
DET. 3: DILATAČNÍ SPÁRA ŘÍMSY
M1:10



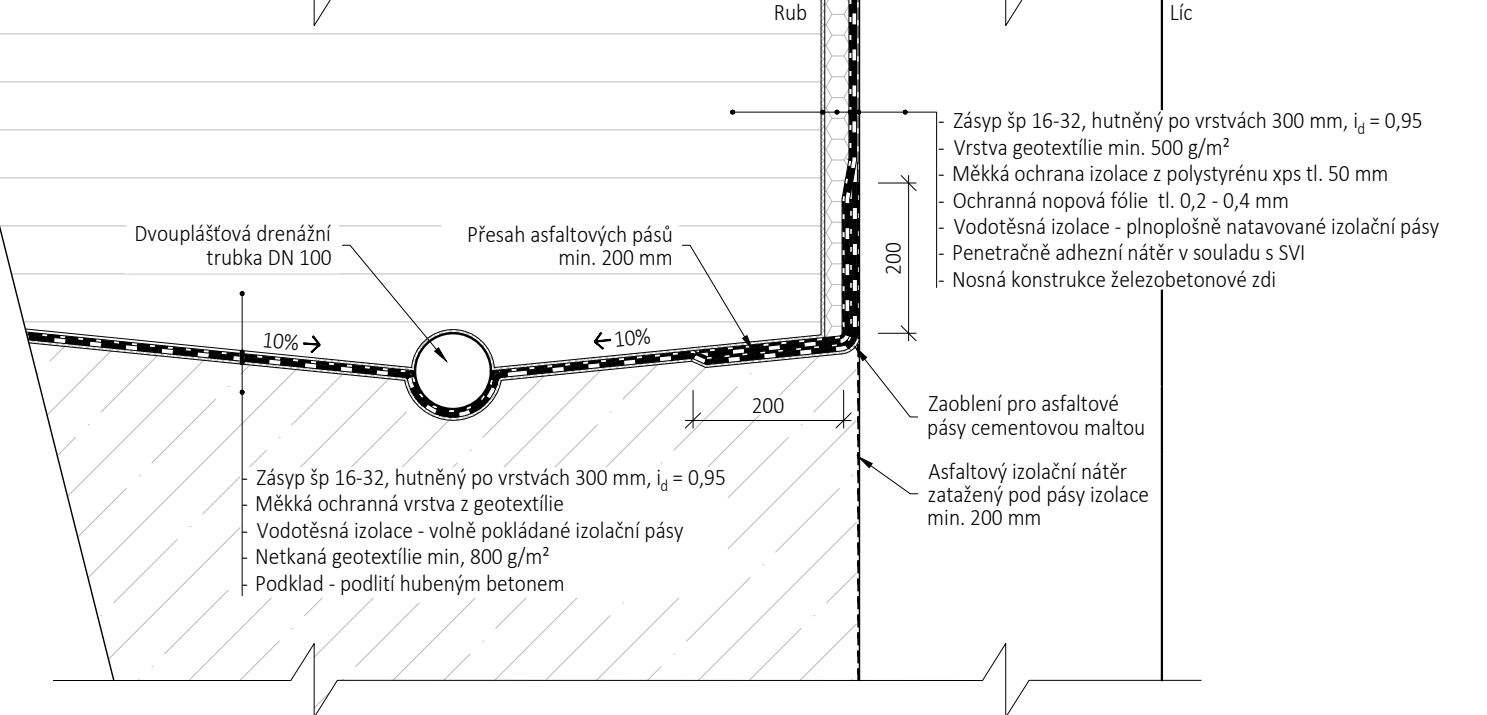
DET. 4: PROSTUP DRENÁŽE ZDÍ S VYÚSTĚNÍM NAD TERÉN
M1:10



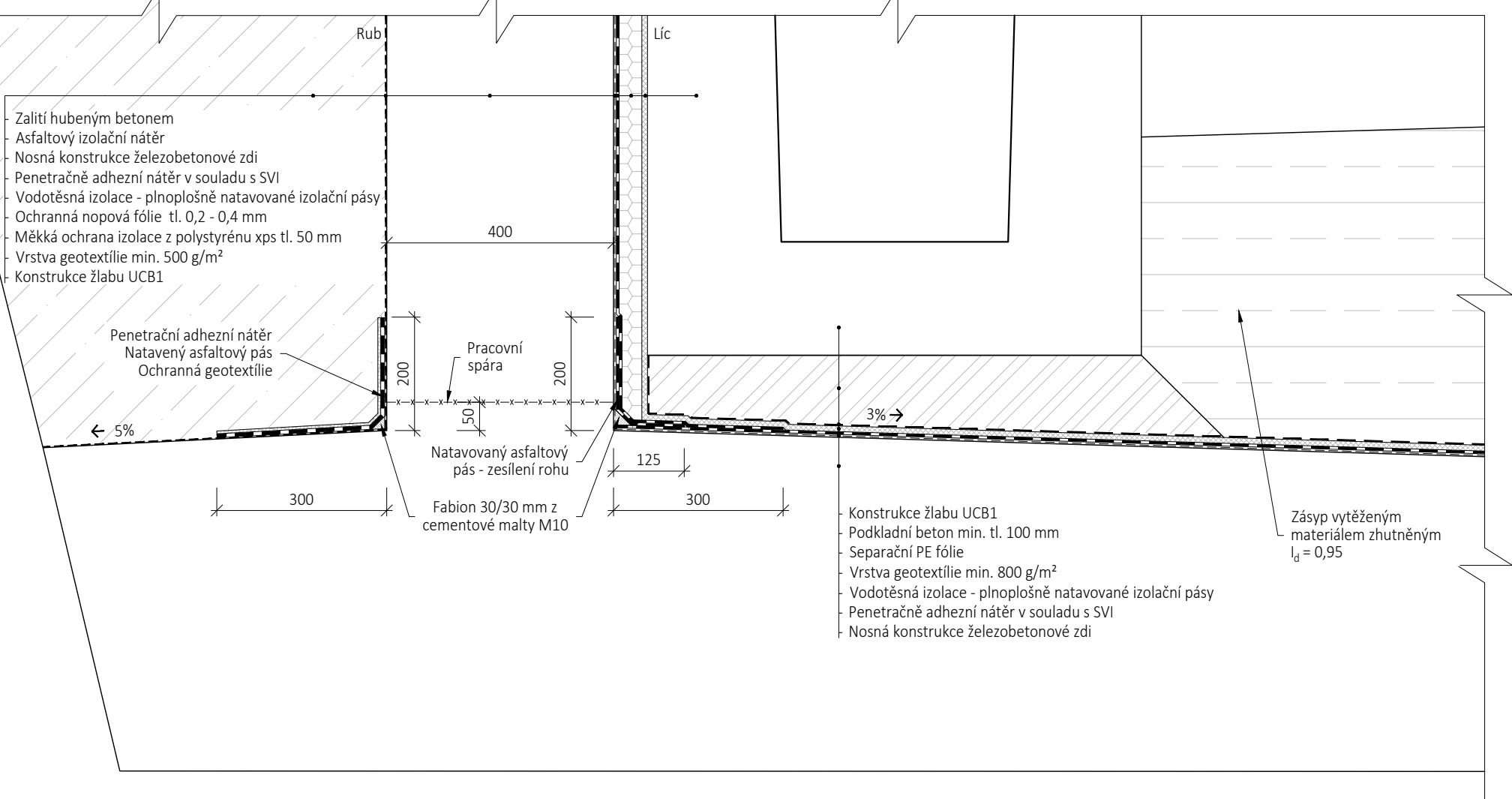
DET. 5: PROSTUP DRENÁŽE ZDÍ S VYÚSTĚNÍM DO ŽLABU
M1:10



DET. 6: PŘECHOD IZOLACE Z RUBU DO PŘECHODOVÉ OBLASTI
M1:10



DET. 7: ZPĚTNÝ SPOJ IZOLACE NA RUBU A LÍCI ZDI
M1:10



POZNÁMKY:

- IZOLAČNÍ SYSTÉM OBJEKTU BUDE PROVEDEN V SOULADU S TNŽ 73 6280 NAVRHOVÁNÍ A PROVÁDĚNÍ VODOTĚSNÝCH IZOLACÍ ŽEL. MOSTNÍCH OBJEKTŮ
- JE TŘEBA ZVÝŠENÉ POZORNOSTI V MÍSTĚCH NAPOJENÍ IZOLACE A UTĚSNĚNÍ DILATAČNÍCH SPÁR MEZI DILATAČNÍMI CELKY KONSTRUKCE
- VŠECHNY PROSTUPY PRO ODVODNĚNÍ A PŘÍPADNÁ DALŠÍ ZAŘÍZENÍ BUDOU ŘÁDNĚ UTĚSNĚNY
- PO PROVEDENÍ IZOLAČNÍHO SOUVRSTVÍ NA BETONOVÉ KONSTRUKCI JE NUTNO POČÍNAT SI V JEJÍ BLÍZKOSTI MAXIMÁLNĚ OREZŮŠTĚNĚ TAK, ABY PŘI POHYBU OSOB ČI MATERIÁLU NEDOŠLO K NARUŠENÍ OCHRANNÝCH VRSTEV PŘÍPADNĚ I SAMOTNÉ IZOLAČNÍ VRSTVY
- KAŽDÁ PLOCHA OPATŘENÁ SVI BUDE PŘED JEJÍM ZAKRYTÍM PŘEBRÁNA STAVEBNÍM DOZOREM INVESTORA
- IZOLAČNÍ SYSTÉM BUDE BUDE OPATŘEN OSVĚDČENÍM O SHODĚ S PODMÍNKAMI OTP
- ZHOTOVITEL VYPRACUJE A PŘEDLOŽÍ KE SCHVÁLENÍ TECHNOLOGICKÝ PŘEDPIS PROVÁDĚNÍ VODOTĚSNÝCH IZOLACÍ
- TP BUDE SCHVÁLEN ZÁSTUPCÍ INVESTORA A BUDOUCÍM SPRÁVCEM PŘED APLIKACÍ SVI

EVROPSKÁ UNIE
Evropské strukturální a investiční fondy
Operační program Doprava

Ministerstvo dopravy
Státní fond dopravní infrastruktury

Orientační schéma:

Razítko oprávněné osoby:

Podpis: _____ Datum: _____

Revize:	Datum:	Popis:	Kontroloval:
001	11 / 2021	První dílčí odevzdání	Ing. Emil Špaček
002	03 / 2022	DSP po zapracování připomínek složek Správy železnic, státní organizace	Ing. Emil Špaček
003	04 / 2022	PDPs k připomínkovému řízení složek Správy železnic, státní organizace	Ing. Emil Špaček
004	05 / 2022	PDPs po zapracování připomínek složek Správy železnic, státní organizace	Ing. Emil Špaček

Stavebník/Investor:

Adresa:

Zástupce investora:

Adresa:

Správa železnic, státní organizace
Dlážděná 1003/7, 110 00 Praha 1

Stavební správa východ
Nerudova 773/1, 779 00 Olomouc

Zhotovitel stavby:

Adresa:

Kontakt:

SAGASTA s.r.o.
Novodvorská 1010/14, 142 00, Praha 4 - Lhotka
T: +420 261 344 100
E: info@sagasta.cz

Zhotovitel objektu:

Adresa:

Kontakt:

SAGASTA s.r.o.
Novodvorská 1010/14, 142 00, Praha 4 - Lhotka
T: +420 261 344 100
E: info@sagasta.cz

Hlavní projektant (HIP):

Specialista:

Odpovědný projektant:

Zpracovatel:

Ing. Emil Špaček

Ing. Vojtěch Zvěřina

Ing. Vojtěch Zvěřina

Ing. Vojtěch Zvěřina

Název stavby/akce:	Rekonstrukce traťového úseku Příbyslav - Pohled	Označení (S-kód): S621500627
		Označení zhotovitele: 120 076
Název části:	Mosty, propustky, zdi	Označení části: D 2.1.4
Název objektu:	Zárubní zeď vlevo v km 103,745-103,945	Označení objektu/komplexu: SO 11-24-02
Název přílohy:	Detaily SVI	Číslo přílohy: 2 0.0.10
Název dílčí části přílohy:		Paré:
Kraj:	Katastrální území:	TUOJ: 26
Vysočina	viz. textová část	2031 M1 2031 N1
Stupeň dokumentace:	Datum zpracování:	Formáty:
PDPs	11 / 2021	3x2 x A4
		Měřítko:
		1:10
S-kód: 1 2 1 2 1 1 5 1 0 1 0 1 6 1 2 7 1 2 1 0 1 2 1 5 1 0 1 1 1 2 1 4 1 0 1 2 1 1 1 1 2 1 0 1 0 1 4		
DOKUMENTACE LZE UŽÍVAT POUZE VE SMYSLU PŘÍSLUŠNÉ SMLOUVY O DÍLO. VNÍKNE, ŽE JEHO ČÁST, MŮŽE BÝT KOPÍROVÁN NEBO JINÝM ZPŮSOBEM ROZŠÍŘOVÁN POUZE PO PŘEDCHOZÍM SOHLASU SAGASTA, s.r.o.		