



EVROPSKÁ UNIE  
Evropské strukturální a investiční fondy  
Operační program Doprava

Ministerstvo dopravy  
Státní fond dopravní  
infrastruktury




Orientační schéma:


Razítko oprávněné osoby:

Podpis:

Datum:

Revize:	Datum:	Popis:	Kontroloval:
001	11 / 2021	První dílčí odevzdání	Ing. Emil Špaček
002	03 / 2022	DSP po zapracování připomínek složek Správy železnic, státní organizace	Ing. Emil Špaček
003	04 / 2022	PDPS k připomínkovému řízení složek Správy železnic, státní organizace	Ing. Emil Špaček
004	05 / 2022	PDPS po zapracování připomínek složek Správy železnic, státní organizace	Ing. Emil Špaček

Stavebník/Investor:	<b>Správa železnic, státní organizace</b>	
Adresa:	Dlážděná 1003/7, 110 00 Praha 1	
Zástupce investora:	Stavební správa východ	
Adresa:	Nerudova 773/1, 779 00 Olomouc	

Zhotovitel stavby:	<b>SAGASTA s.r.o.</b>	
Adresa:	Novodvorská 1010/14, 142 00, Praha 4 - Lhotka	
Kontakt:	T: +420 261 344 100	
	E: info@sagasta.cz	

Zhotovitel objektu:	<b>Ecological Consulting a.s.</b>
Adresa:	Legionářská 1085/8, 779 00 Olomouc
Kontakt:	T: +420 585 203 166 E: ecological@ecological.cz

Hlavní projektant (HIP): Ing. Emil Špaček	Specialista: Ing. Jiří Bělohoubek	Odpovědný projektant: Ing. Jiří Bělohoubek	Zpracovatel: Ing. Kristýna Pospíšilová
----------------------------------------------	--------------------------------------	-----------------------------------------------	-------------------------------------------

Název stavby/akce:	<b>Rekonstrukce traťového úseku Příbyslav - Pohled</b>		Označení (S-kód): S621500627
Název části:	Souhrnně technická zpráva		Označení zhotovitele: 120 076
Název objektu:	<b>Lesní příloha</b>		Označení části: <b>B</b>
Název přílohy:			Označení objektu/komplexu: <b>B.6.7</b>
Název dílčí části přílohy:			Číslo přílohy:
Kraj:	Katastrální území:	TUDU: 2031 26 2031 M1 2031 N1	Paré:
Vysočina	viz. textová část		
Stupeň dokumentace: PDPS	Datum zpracování: 11 / 2021	Formáty: dle příloh	Měřítko: dle příloh

S-kód:	Stupeň dokumentace:	Část:	Objekt:	Podoba:	Příloha:	Revize:
S 6 2 1 5 0 0 6 2 7	- P D P S	- X X X X X B	- X X X X X B	6 7	- X X X X X	- 0 0 4

DOKUMENTACI LZE UŽÍVAT POUZE VE SMYSLU PŘÍSLUŠNÉ SMLOUVY O DÍLO. VÝKRES, ČI JEHO ČÁST, MŮŽE BÝT KOPÍROVÁN NEBO JINÝM ZPŮSOBEM ROZŠÍŘOVÁN POUZE PO PŘEDCHOZÍM SOUHLASU SAGASTA, s.r.o.

Doplňující údaje:

2	11/2022	3.vydání	Ing. Pospíšilová	Ing. Pospíšilová	Ing. Bělohoubek	Mgr. Gabriel
			v.r.	v.r.	v.r.	v.r.
Rev.	Datum	Popis	Vypracoval	Kreslil/psal	Kontroloval	Schválil

Objednatel:


**SAGASTA s.r.o.**  
Novodvorská 1010/14  
142 01 Praha 4

The logo for SAGASTA, featuring a stylized blue 'S' icon followed by the word 'SAGASTA' in a blue, sans-serif, uppercase font.



Zhotovitel:

**ECOLOGICAL CONSULTING a.s.**  
Legionářská 1085/8, 779 00 Olomouc  
e-mail: [ecological@ecological.cz](mailto:ecological@ecological.cz)





Souprava:

Projekt:

**„ Rekonstrukce traťového úseku Přibyslav – Pohled “**

11/2022

Obsah:

**Lesní příloha**

### B.6.7



**Objednatel:** **SAGASTA s.r.o.**

Novodvorská 1010/14, 142 01 Praha 4

**Zpracovatel:** **Ecological Consulting a.s.,**

Legionářská 1085/8, 779 00 Olomouc, tel. 585 203 166

e-mail: [ecological@ecological.cz](mailto:ecological@ecological.cz) ; [www.ecological.cz](http://www.ecological.cz)

**Řešitel:**

**Ing. Kristýna Pospíšilová** – specialista posuzování vlivů na ŽP, PUPFL

Ecological Consulting a.s., Legionářská 1085/8, 779 00 Olomouc, pobočka  
Brno, tel. 513 034 173



Listopad 2022

Ing. Kristýna Pospíšilová

Prvotní dokumentace je uložena v archivu objednatele.

**Rozdělovník:**

1x digitální verze:

SAGASTA s.r.o.

1x digitální verze:

Ecological Consulting a.s

## OBSAH:

<b>1. ÚVOD .....</b>	<b>4</b>
<b>2. ZÁKLADNÍ ÚDAJE .....</b>	<b>6</b>
2.1. STRUČNÝ POPIS STAVBY .....	6
2.2. SOULAD S ÚZEMNĚ PLÁNOVACÍ DOKUMENTACÍ .....	7
2.3. CHARAKTERISTIKA ZÁJMOVÉHO ÚZEMÍ.....	8
<b>3. ÚDAJE O DOTČENÝCH POZEMCÍCH A ROZSAH ZÁBORŮ .....</b>	<b>9</b>
3.1. SPECIFIKACE ZÁBORŮ PUPFL.....	9
3.1.1. TRVALÝ ZÁBOR PUPFL .....	10
3.1.2. DOČASNÝ ZÁBOR PUPFL.....	10
3.2. VÝPOČET POPLATKU ZA ODNĚTÍ (OMEZENÍ) POZEMKŮ URČENÝCH K PLNĚNÍ FUNKCÍ LESA .....	11
3.3. VÝPOČET VÝŠE ŠKODY ZPŮSOBENÉ NA LESNÍCH POZEMCÍCH A LESNÍCH POROSTECH.....	12
3.4. UMÍSTĚNÍ STAVBY V OCHRANNÉM PÁSMU LESA .....	13
<b>PŘÍLOHY .....</b>	<b>13</b>

## 1. ÚVOD

Stavební záměr „Rekonstrukce traťového úseku Příbyslav - Pohled“ bude přednostně realizována na pozemcích Správy železnic, s.o. V rámci stavby však dojde i k záboru ostatních pozemků, pozemků ZPF a pozemků určených k plnění funkcí lesa (PUPFL).

Část stavby zasahuje do ochranného pásma lesa, tzn. do území ve vzdálenosti 50 m od hranice lesních pozemků. K dotčení pozemků v ochranném pásmu PUPFL je třeba souhlasu příslušného orgánu státní správy lesů (dle § 14 odst. 2 zák. č. 289/1995 Sb., v aktuálním znění).

Orgánem státní správy příslušný k posouzení stavebního záměru a vydání rozhodnutí o odnětí pozemků PUPFL a k vydání souhlasu k umístění stavby nebo využití území do 50 m od kraje lesa je v daném případě orgán státní správy lesů Městského úřadu Havlíčkův Brod (rozsah dotčených pozemků menší než 1 ha).

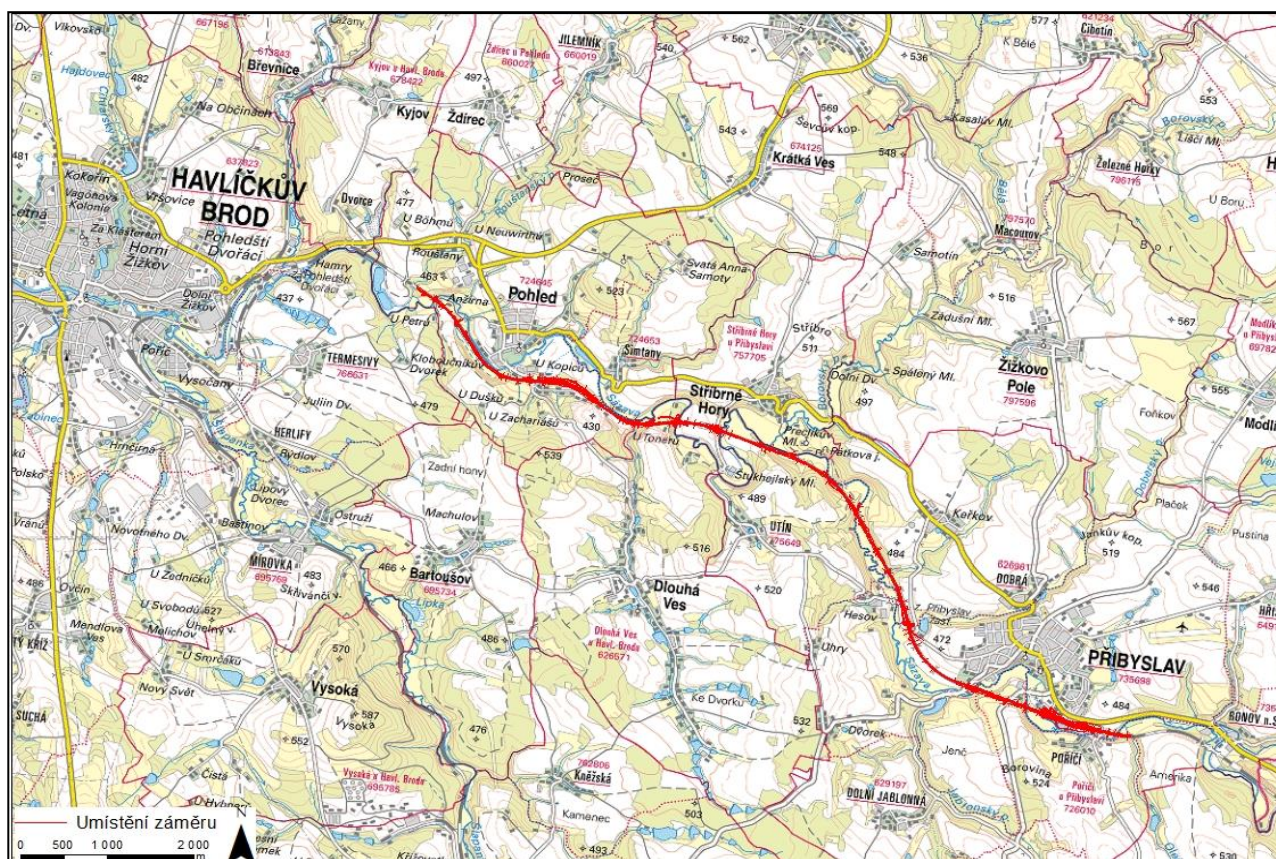
Předkládaná část dokumentace (Lesní příloha) řeší rozsah záborů lesních pozemků, ke kterým dojde při realizaci předmětného záměru. Zohledněny jsou **trvalé i dočasné zábory** půdy. V následujícím textu jsou v tabulkách uvedeny údaje katastru nemovitostí o parcelách, které jsou stavbou dotčeny, a dojde k jejich záboru. Součástí dokumentace jsou výpočty za odnětí z PUPFL.

Dokumentace je zpracována ve stupni DSP a bude sloužit jako podklad pro stavební povolení.

Seznam podkladů použitých pro zpracování:

- Záborový elaborát (seznam pozemků dotčených stavbou) a záborová linie (ve formátu dgn.) – zpracovatel SAGASTA s.r.o.
- Katastr nemovitostí (nahlizenidokn.cuzk.cz)
- Zákon č. 289/1995 Sb. o lesích, ve znění pozdějších předpisů
- Vyhláška MZ č. 77/1996 Sb., o náležitostech žádosti o odnětí nebo omezení a podrobnostech o ochraně pozemků určených k plnění funkcí lesa
- Vyhláška MZ č. 296/2018 Sb., o způsobu výpočtu výše újmy nebo škody způsobené na lesích

Území dotčené stavbou je patrné z obrázku 1.



Obr. 1: Rozsah a umístění záměru

## **2. ZÁKLADNÍ ÚDAJE**

<b>Název stavby:</b>	„Rekonstrukce traťového úseku Příbyslav - Pohled“
<b>Stupeň dokumentace:</b>	Dokumentace pro stavební povolení
<b>Projektant:</b>	SAGASTA s.r.o. Novodvorská 1010/14, 142 01 Praha 4
<b>Doba výstavby (předpoklad):</b>	01/2023 – 12/2025

### **2.1. Stručný popis stavby**

Předmětem záměru je rekonstrukce traťového úseku na trati č. 324 (NJŘ) v úseku ŽST Příbyslav (včetně) – ŽST Pohled (včetně). Stavba začíná v km 102,523271 směrovým a výškovým vyrovnaním v oblouku před ŽST Příbyslav a končí v cca km 112,12 na konci směrového a výškového vyrovnaní oblouku za ŽST Pohled. V rámci investiční akce je provedena rekonstrukce železničního svršku a spodku s cílem zvýšení traťové rychlosti. V rámci záměru bylo upraveno nebo nově navrženo sdělovací a zabezpečovací zařízení, upraveny nebo nově řešeny pozemní objekty, mostní objekty, silnoproudá technologie včetně DŘT a trakční zařízení. Vzhledem k plánovanému nasazení systému ERTMS (European Rail Traffic Management System) jsou navrženy takové úpravy (železniční infrastruktury), aby byly v souladu s tímto plánovaným nasazením. Z důvodu úpravy zařízení je počítáno v rámci stavby s přeložkami a ochranou stávajících inženýrských sítí.

V rámci modernizace dojde k odstranění rychlostních propadů a dojde ke zkrácení jízdních dob a tím k zefektivnění drážní dopravy. V dopravních a zastávkách dojde k zajištění bezbariérového přístupu na nástupiště, čímž s ohledem na budoucí zavedení ETCS dojde k výraznému zvýšení bezpečnosti drážního provozu.

Bližší popis technického řešení je uveden v souhrnné technické zprávě.

#### **Umístění záměru:**

Kraj:	Vysočina
ORP:	Havlíčkův Brod
Katastrální území:	Příbyslav, Poříčí u Příbyslavi, Dobrá, Utín, Stříbrné Hory u Příbyslavi, Dlouhá Ves u Havlíčkova Brodu, Pohled, Simtany

## 2.2. Soulad s územně plánovací dokumentací

Stavba má vydané platné územní rozhodnutí (č. j. 1482/2018/OVŽP/KU-8) městským úřadem v obci Přibyslav dne 18. 06. 2018.

Zásady územního rozvoje, které má v gesci kraj Vysočina, vč. Aktualizace č. 8, účinnost 29. 03. 2021 uvádí, že stavba je součástí tzv. rozvojové osy OSk 4 Světlá nad Sázavou – Havlíčkův Brod – Přibyslav – Žďár nad Sázavou – Nové Město na Moravě.

Požadavky územního plánování v Plzeňském kraji na rozvoj dopravní infrastruktury:

ZÚR stanovují v ose OSk 4 tyto zásady pro usměrňování územního rozvoje a rozhodování o změnách v území:

- zlepšit parametry páteřní silniční sítě, včetně přeložek v prostoru měst a dalších sídel
- mimo města, která jsou rozvojovou oblastí (Havlíčkův Brod, Žďár nad Sázavou – Nové Město na Moravě), soustředit rozvoj zejména v dalších městech – Světlá nad Sázavou a Přibyslav a dále v obcích s možností obsluhy železnic (např. Okrouhlice, Sázava)
- respektovat prvky přírodních, kulturních a civilizačních hodnot území
- chránit ve zvýšené míře pozitivní znaky charakteristik krajinného rázu a dotvářet krajinu s cílem zvýšení její estetické hodnoty a ekologické stability.

Rozsah stavby je odsouhlasen MD ČR.

Realizací stavby dojde k úpravě stávajícího stavu železniční trati.

Realizace stavby neznemožňuje plánované vedení VRT v rámci kraje Vysočina.

### Územní plány obcí

V lokalitě stavby s rekonstrukcí trati jsou platné územní plány obcí Přibyslav a Pohled. Vzhledem k umístění stavby, tj. převážné umístění stavby na pozemcích dráhy, je záměr v souladu s Územním plán sídelního útvaru Přibyslav a Pohled.

Tato stavba je veřejně prospěšnou stavbou dráhy ve smyslu § 5 Zákona o drahách.

Stavba je v souladu se zpracovanými územně technickými dokumentacemi pro danou lokalitu.

## 2.3. Charakteristika zájmového území

Dle geomorfologického členění (Demek, 1987) je záměr situován v provincii Český Vysočina v Česko-moravské soustavě, v podsoustavě Českomoravská vrchovina, celku Hornosázavská pahorkatina, podcelku Jihlavsko-sázavská brázda a krsku Pohledská pahorkatina.

Z klimatického hlediska (Quitt, 1971) se lokalita záměru nachází na rozhraní mírně teplé oblasti MT3 a MT5. MT3 je charakterizována mírným normálně dlouhým až delším jarem, krátkým, mírným až mírně chladným, suchým až mírně suchým létem. Podzim je mírný, normálně dlouhý až delší, zima je mírná až mírně chladná, suchá až mírně suchá a normálně dlouhá. Pro MT5 je typické normální až krátké léto, mírné až mírně chladné, suché až mírně suché. Přechodná období jsou normální až dlouhá s mírným jarem i podzimem. Zima je normálně dlouhá, mírně chladná, suchá až mírně suchá s normálně až krátce trvajícím sněhovou pokrývkou.

Území zájmové lokality náleží do povodí Sázavy. Záměr kříží několik vodních toků (Sázava, Sázava-náhon, Doberský potok a několik bezejmenných) a zasahuje do záplavového území řeky Sázavy (stanoveným Krajským úřadem Krajem Vysočina ze dne 11.4.2006 pod č. j. KUJI 29427/2006). Stavba zasahuje okrajově do ochranného pásma podzemního vodního zdroje, a to Utín Pribina Přibyslav podzemní zdroj. Neleží v žádné chráněné oblasti přirozené akumulace vod (CHOPAV).

Z významných krajinných prvků stavba zasáhne do VKP les, a to jak v trase vlastní železnice, tak i v rámci přístupových cest a zařízení stavenišť. Dále stavba zasáhne i do vodních toků, které křížuje a do niv těchto vodních toků. V širším zájmovém území stavby se nenachází zvláště chráněná území (ZCHÚ). Záměrem nebudou přímo ani nepřímo dotčena žádná chráněná území soustavy Natura 2000. Přírodní park, ani památný strom se v okolí stavby nenachází. Vliv stavby je proto posuzován s ohledem na krajinný ráz.

### **3. ÚDAJE O DOTČENÝCH POZEMCÍCH A ROZSAH ZÁBORŮ**

Rozhodující část stavby bude realizována v rámci drážních pozemků. Záborem stavby budou dotčeny však i mimo ně lesní pozemky. Jejich zábor je navržený v minimálním, nezbytně nutném rozsahu.

#### Dotčené správní celky a katastrální území:

Celá stavba zasahuje na území 8 katastrů. Stavba je situovaná v rámci správního celku obce s rozšířenou působností Havlíčkův Brod.

K záborům pozemků PUPFL dojde v k.ú. Přibyslav, Dobrá, Utín, Stříbrné Hory u Přibyslavi, Dlouhá Ves u Havlíčkova Brodu a Pohled.

Příslušným orgánem státní správy lesů (pro rozhodnutí o odnětí a poplatcích za odnětí) a pro vydání souhlasu dle §14 odst. 2 (dotčení pozemků do 50 m od okraje lesa) je Městský úřad Havlíčkův Brod (odnětí menší než 1 ha).

#### Struktura dotčeného půdního fondu a charakter záboru půdy:

Z hlediska struktury dotčené půdy si realizace stavby vyžádá zábor pozemků ZPF, PUPFL a pozemků ostatních.

Z hlediska charakteru záboru se v případě pozemků určených k plnění funkcí lesa jedná o **zábor trvalý a dočasný** s délkou do 1 roku.

Dotčené lesní pozemky patří do kategorie lesů hospodářských (10).

Stavba je situovaná v ochranném pásmu lesa, kterou tvoří území ve vzdálenosti do 50 m od hranice lesa. Dotčené pozemky nacházející se v OP lesa jsou uvedeny v tabulce 3.

#### **3.1. Specifikace záborů PUPFL**

Předmětné lesní pozemky jsou zapsané na Katastrálním úřadě pro Kraj Vysočina a jak již bylo výše uvedeno, nacházejí se na katastrálních územích Přibyslav, Dobrá, Utín, Stříbrné Hory u Přibyslavi, Dlouhá Ves u Havlíčkova Brodu a Pohled.

Kompletní přehled pozemků určených k odnětí včetně uvedení vlastníků je součástí přílohy 1.



**3.1.1. Trvalý zábor PUPFL**

Trvalý zábor lesních pozemků je požadován v k.ú. Dobrá a Utín.

Přehled pozemků určených k odnětí včetně vlastníků je uveden v příloze 1.

Rozsah trvalého záboru celkem činí **420 m<sup>2</sup>**.

Rozsah trvalých záborů PUPFL dle katastrálních území je uveden v následující tabulce.

**Tab. 1: Přehled dotčených PUPFL (trvalý zábor)**

Katastrální území	Trvalý zábor (m <sup>2</sup> )
Dobrá	121
Utín	299
<b>Celkem</b>	<b>420</b>

Graficky jsou plochy záborů PUPFL znázorněny v mapě (příloha č. 2).

**3.1.2. Dočasný zábor PUPFL**

Dočasný zábor lesních pozemků do 1 roku je požadován v k.ú. Dlouhá Ves u Havlíčkova Brodu, Dobrá, Pohled, Přibyslav, Utín a Stříbrné Hory u Přibyslavi.

Přehled pozemků určených k odnětí včetně vlastníků je uveden v příloze 1.

Rozsah dočasného záboru činí celkem **4 817 m<sup>2</sup>**.

Rozsah dočasných záborů PUPFL dle katastrálních území je uveden v následující tabulce.

**Tab. 2: Přehled dotčených PUPFL (dočasný zábor)**

Katastrální území	Dočasný zábor (m <sup>2</sup> ) do 1 roku
Dlouhá Ves u Havlíčkova Brodu	182
Dobrá	224
Pohled	4 033
Přibyslav	13
Utín	2
Stříbrné Hory u Přibyslavi	363
<b>Celkem</b>	<b>4 817</b>

Graficky jsou plochy záborů PUPFL znázorněny v mapě (příloha č. 2).

### 3.2. Výpočet poplatku za odnětí (omezení) pozemků určených k plnění funkcí lesa

Žadatel, jemuž bylo povoleno trvalé nebo dočasné odnětí, je povinen zaplatit poplatek za odnětí (dle §17 zákona 289/1995 Sb.). Výši poplatku stanoví podle přílohy k zákonu orgán státní správy lesů v rozhodnutí podle §13 odst.1.

Z vypočteného poplatku náleží dle §17 odst. 4 lesního zákona 40% obci, v jejímž katastrálním území k odnětí došlo a 60% státnímu fondu životního prostředí.

#### Výpočet poplatku za trvalé odnětí:

$$Olp_t = PP * CD * F / 0,02 \text{ (Kč/ha)},$$

kde

$Olp_t$  = poplatek za trvalé odnětí lesních pozemků

PP = průměrná roční potenciální produkce lesů v ČR = 6,3 m<sup>3</sup>/ha

CD = průměrná cena dřeva na odvozním místě pro rok 2022 = 858 Kč/m<sup>3</sup>

F = faktor ekologické váhy lesa - lesy hospodářské = 1,4

výměra trvalého odnětí pozemku: **420 m<sup>2</sup>**

výše poplatku za odnětí: **15 892 Kč**

#### Výpočet poplatku za dočasné odnětí:

$$Olp_d = PP * CD * F \text{ (Kč/ha/rok)},$$

kde

$Olp_d$  = poplatek za dočasné odnětí lesních pozemků

PP = průměrná roční potenciální produkce lesů v ČR = 6,3 m<sup>3</sup>/ha

CD = průměrná cena dřeva na odvozním místě pro rok 2022 = 858 Kč/m<sup>3</sup>

F = faktor ekologické váhy lesa - lesy hospodářské = 1,4

výměra dočasného odnětí pozemku: **4 817 m<sup>2</sup>**

výše poplatku za odnětí (na 1 rok): **3 646 Kč**

### **3.3. Výpočet výše škody způsobené na lesních pozemcích a lesních porostech**

Výpočty výše škod na lesních pozemcích a lesních porostech byly provedeny podle vyhlášky Ministerstva zemědělství ČR č. 55/1999 Sb. o způsobu výpočtu výše újmy nebo škody způsobené na lesích, ve znění vyhlášky č. 296/2018 Sb. Tyto výpočty jsou jedním z povinných podkladů pro žádost o odnětí pozemků určených k plnění funkcí lesa.

Pro výpočet byly použity zejména výpisy z lesní hospodářské knihy daného lesního hospodářského plánu nebo lesních hospodářských osnov a podkladů katastru nemovitosti.

Kompletní výpočty výše škod způsobené na lesních pozemcích a lesních porostech dle jednotlivých vlastníků pozemků jsou součástí Přílohy č. 3 (Výpočet škody způsobené na lesích).

### 3.4. Umístění stavby v ochranném pásmu lesa

Část stavby se nachází v ochranném pásmu lesa, které je vymezeno vzdáleností 50 m od hranice lesních pozemků.

K dotčení pozemků v ochranném pásmu PUPFL (tj. do 50 m od okraje lesa) je třeba, v souladu s ust. § 14 odst. 2 zákona č. 289/1995 Sb. o lesích, souhlasu příslušného orgánu státní správy lesů.

Přehled lesních pozemků, v jejichž ochranném pásmu bude stavba realizována, je uveden v následující tabulce.

**Tab. 3: Přehled lesních pozemků, jejichž ochranné pásmo bude dotčeno stavbou**

Katastrální území	Pozemek parcelní číslo
Dlouhá Ves u Havlíčkova Brodu	446/2, 448, 449, 451/1, 452/1, 452/2, 453/2, 453/3, 489/5, 489/6, 494/1, 494/3, 496/1, 496/2, 506/3, 506/4, 1361/2
Dobrá	63/1, 63/2, 63/4, 63/10, 83/4, 103/4, 103/5, 103/6, 103/7, 103/8, 103/9, 103/10, 103/11, 103/12, 103/13, 103/14, 103/15, 103/16, 103/17, 103/18, 103/19, 103/20, 109/10, 109/18, 109/37, 109/47, 109/68, 109/70, 109/71, 109/72, 140/1, 141/4
Pohled	26/1, 109/4, 226/1, 234, 260/1, 260/3, 260/4, 260/5, 260/9, 264, 308/2
Poříčí u Příbyslavi	25, 87/2, 87/4, 87/8, 87/11, 87/12, 88, 125/1, 125/4, 125/9, 125/10, 125/11, 125/12, 125/13, 125/14
Příbyslav	230/2, 230/3, 359/3, 998/4, 1035/3, 1036/3, 1036/4, 1050/2, 1115/1, 1117/1, 1117/2, 1117/4, 1308/1, 1548/1, 1557/1, 1557/3, 1557/5, 1557/8, 1557/9, 1557/10, 1557/11, 1557/12, 1557/16, 1557/17, 1558/1, 1558/7, 1613/1, 1613/10, 1613/12, 1613/28, 1613/30, 1935
Utín	67/3, 67/12, 67/18, 81, 96/1, 96/2, 96/3, 100/1, 100/2, 105/1, 105/4, 105/7, 109/1, 109/4, 109/11, 109/12, 112/1, 112/4, 112/6, 155, 163/2, 163/4, 163/9, 163/11, 175/4, 175/5, 175/7, 175/11, 175/12, 175/16, 179/2, 179/26, 179/27, 185/1, 185/2, 193/1, 193/2, 206/1, 206/2, 206/5, 206/6, 206/7, 206/8, 206/9
Ronov nad Sázavou	130/1, 130/2, 150/1, 159/3, 160/1, 160/3, 161/1, 161/2, 161/3, 161/6, 161/9, 163/1, 163/2, 501, 502, 506
Simtany	579, 580, 581, 597, 600, 602, 603
Stříbrné Hory u Příbyslavi	1238, 1240, 1254, 1304, 1309, 1311, 1319, 1320, 1323, 1335, 1338, 1340, 1351, 1352, 1353, 1354, 1365, 1375, 1502

## PŘÍLOHY

- Příloha 1 Seznam pozemků PUPFL určených k trvalému a dočasnému odnětí
- Příloha 2 Zákres záborů PUPFL v katastrální mapě
- Příloha 3 Výpočet škody způsobené na lesích

## **PŘÍLOHY**

## **Příloha 1**

**Seznam pozemků PUPFL určených k trvalému a dočasnému odnětí**

**Příloha 1: Přehled trvalých a dočasných záborů PUPFL**

Katastrální území	Parcelní číslo	Druh pozemku	Celková výměra	Vlastník	Adresa (sídlo vlastníka)	Podíl vlastnictví	Plocha trvalého záboru	Plocha dočasného záboru do 1 roku
			(m <sup>2</sup> )				(m <sup>2</sup> )	(m <sup>2</sup> )
Dlouhá Ves u Havlíčkova Brodu	489/3	lesní pozemek	1756	OSIVA a.s.	Pecháčkova 369, 58222 Přibyslav	1/1		182
Celkem za k.ú.:							<b>0</b>	<b>182</b>
Dobrá	103/1	lesní pozemek	10499	Rasochová Jana	Dobrá 12, Dobrá, 58222 Přibyslav	1/1	17	36
Dobrá	103/3	lesní pozemek	1395	Omes Michael	Bechyňovo náměstí 60, 58222 Přibyslav	1/1	104	188
Celkem za k.ú.:							<b>121</b>	<b>224</b>
Přibyslav	230/1	lesní pozemek	663	Borecká Jaromíra Mgr.	Chelčického 1600, 25082 Úvaly	1/1		13
Celkem za k.ú.:							<b>0</b>	<b>13</b>
Pohled	260/8	lesní pozemek	4033	Město Havlíčkův Brod	Havlíčkovo náměstí 57, 58001 Havlíčkův Brod	141/838	0	4 033
				Město Polná	Husovo náměstí 39, 58813 Polná	10/838		
				Městys Úsobí	č.p. 43, 58254 Úsobí	32/838		
				Městys Česká Bělá	č.p. 122, 58261 Česká Bělá	7/838		
				Městys Štoky	č.p. 261, 58253 Štoky	142/838		
				Obec Šlapanov	č.p. 40, 58251 Šlapanov	54/838		
				Obec Ždírec	č.p. 25, 58813 Ždírec	27/838		
				Obec Bartoušov	č.p. 71, 58001 Bartoušov	13/838		
				Obec Dobronín	Polenská 221/2a, 58812 Dobronín	53/838		

Katastrální území	Parcelní číslo	Druh pozemku	Celková výměra	Vlastník	Adresa (sídlo vlastníka)	Podíl vlastnictví	Plocha trvalého záboru	Plocha dočasného záboru do 1 roku
			(m <sup>2</sup> )				(m <sup>2</sup> )	(m <sup>2</sup> )
				Obec Dolní Krupá	č.p. 55, 58271 Dolní Krupá	15/838		
				Obec Horní Krupá	č.p. 49, 58001 Horní Krupá	8/838		
				Obec Hubenov	č.p. 8, 58805 Hubenov	5/838		
				Obec Hurtova Lhota	č.p. 45, 58001 Hurtova Lhota	6/838		
				Obec Hybrálec	č.p. 69, 58601 Hybrálec	12/838		
				Obec Kamenná	č.p. 46, 58813 Kamenná	30/838		
				Obec Kochánov	č.p. 60, 58253 Kochánov	8/838		
				Obec Kojetín	č.p. 36, 58001 Kojetín	6/838		
				Obec Krásná Hora	č.p. 34, 58234 Krásná Hora	5/838		
				Obec Krátká Ves	č.p. 31, 58222 Krátká Ves	10/838		
				Obec Květinov	č.p. 12, 58001 Květinov	8/838		
				Obec Kyjov	Dvorce 17, 58001 Kyjov	5/838		
				Obec Lípa	č.p. 93, 58257 Lípa	27/838		
				Obec Michalovice	č.p. 33, 58001 Michalovice	8/838		
				Obec Okrouhlička	č.p. 48, 58253 Okrouhlička	10/838		
				Obec Okrouhlice	č.p. 186, 58231 Okrouhlice	6/838		
				Obec Pohled	Revoluční 39, 58221 Pohled	18/838		
				Obec Rozsochatec	č.p. 97, 58272 Rozsochatec	4/838		
				Obec Smrčná	č.p. 22, 58801 Smrčná	40/838		
				Obec Střítež	č.p. 1, 58811 Střítež	26/838		
				Obec Věž	č.p. 17, 58256 Věž	2/838		
				Obec Vyskytná nad Jihlavou	č.p. 67, 58841 Vyskytná nad Jihlavou	7/838		
				Obec Vysoká	č.p. 1, 58001 Vysoká	21/838		
				Statutární město Jihlava	Masarykovo náměstí 97/1, 58601 Jihlava	72/838		



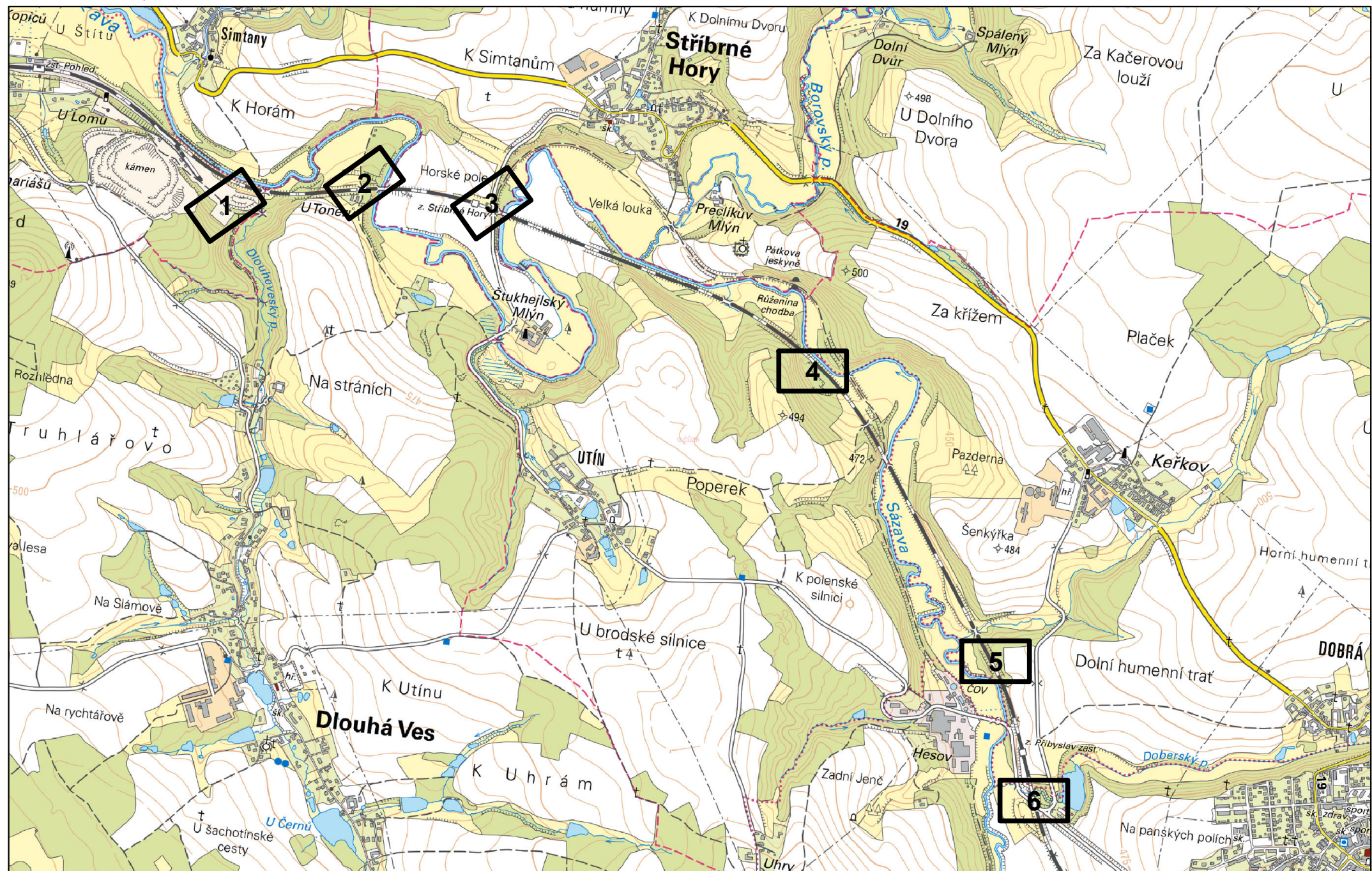
Katastrální území	Parcelní číslo	Druh pozemku	Celková výměra	Vlastník	Adresa (sídlo vlastníka)	Podíl vlastnictví	Plocha trvalého záboru	Plocha dočasného záboru do 1 roku
			(m²)				(m²)	(m²)
Celkem za k.ú.:							0	4033
Stříbrné Hory u Přibyslavi	1292	lesní pozemek	2602	Fikar Vít, JUDr.	č.p. 58, 58001 Radostín	1/1		363
Celkem za k.ú.:							0	363
Utín	163/1	lesní pozemek	66377	Vašek Bohumil	Bezručova 646, 58222 Přibyslav	9/40	299	
				Vašek Jaromír	Dělnická 434/1a, Město, 73601 Havířov	9/40		
				Vašek Ladislav	Sokolovská 1030, 58001 Havlíčkův Brod	4/40		
				Vašek Marek	Ďáblova kolonie 868, 73553 Dolní Lutyně	4/40		
				Vašková Jaroslava	Voroněžská 2545/6, Žabovřesky, 61600 Brno	9/40		
				Šťastná Hana	Ve Vilkách 535, 58263 Ždírec nad Doubravou	5/40		
Utín	175/15	lesní pozemek		Vašek Bohumil	Bezručova 646, 58222 Přibyslav	9/40	0	2
				Vašek Jaromír	Dělnická 434/1a, Město, 73601 Havířov	9/40		
				Vašek Ladislav	Sokolovská 1030, 58001 Havlíčkův Brod	4/40		
				Vašek Marek	Ďáblova kolonie 868, 73553 Dolní Lutyně	4/40		
				Vašková Jaroslava	Voroněžská 2545/6, Žabovřesky, 61600 Brno	9/40		
				Šťastná Hana	Ve Vilkách 535, 58263 Ždírec nad Doubravou	5/40		
Celkem za k.ú.:							299	2
Celkem:							420	4 817

## **Příloha 2**

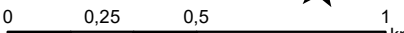
**Mapové přílohy (Klad listů, Zákres záborů PUPFL v katastrální mapě)**



Příloha 2: Zákres pozemků PUPFL - Klad listů

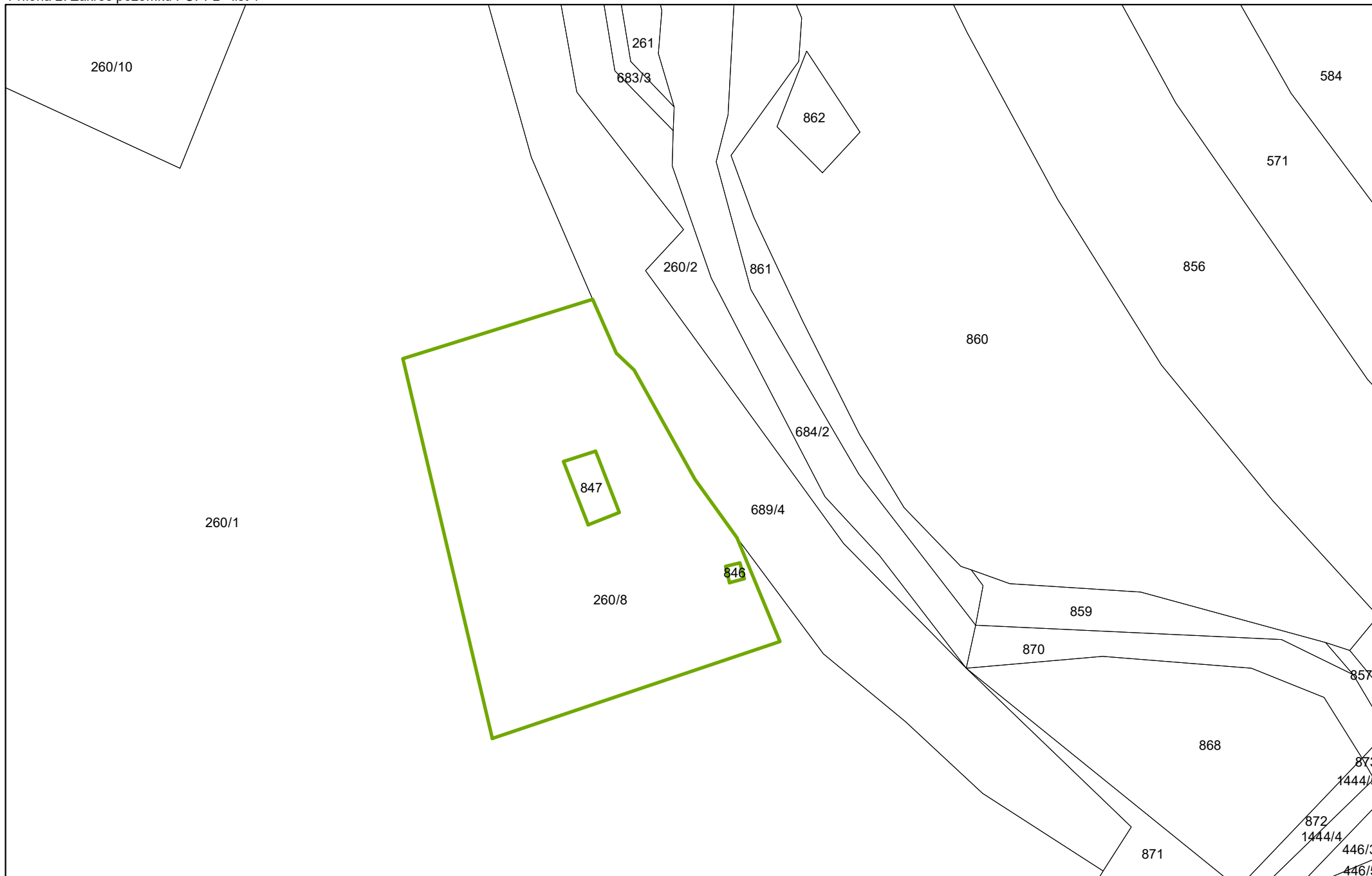


 Klad listů

1:20 000  
  
 0 0,25 0,5 1 km

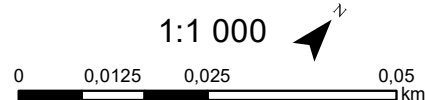
Souřadnicový systém: S-JTSK  
 Podkladová data: WMS ZM 25 (ČUZK)  
 Zpracovatel: Ecological Consulting a.s.





— trvalý zábor PUPFL  
— dočasný zábor PUPFL do 1 roku

hranice parcel



Souřadnicový systém: S-JTSK  
 Podkladová data: WMS Katastrální mapa (ČÚZK)  
 Zpracovatel: Ecological Consulting a.s.



This is a cadastral map of a rural area, likely in the Netherlands, showing various land parcels. The parcels are labeled with numbers and names. A specific parcel, 490/14, is highlighted with a green border. The map shows a network of roads and boundaries between different landowners or sections.


Key features and labels include:

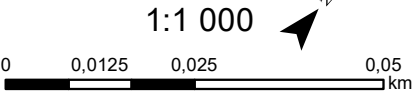
- Highlighted Parcel:** 490/14 (green border).
- Other Parcel Labels:** 490/1, 490/2, 490/3, 490/4, 490/5, 490/6, 490/7, 490/8, 490/9, 490/10, 490/11, 490/12, 490/13, 490/14, 490/15, 490/16, 490/17, 490/18, 490/19, 490/20, 490/21, 490/22, 490/23, 490/24, 490/25, 490/26, 490/27, 490/28, 490/29, 490/30, 490/31, 490/32, 490/33, 490/34, 490/35, 490/36, 490/37, 490/38, 490/39, 490/40, 490/41, 490/42, 490/43, 490/44, 490/45, 490/46, 490/47, 490/48, 490/49, 490/50, 490/51, 490/52, 490/53, 490/54, 490/55, 490/56, 490/57, 490/58, 490/59, 490/60, 490/61, 490/62, 490/63, 490/64, 490/65, 490/66, 490/67, 490/68, 490/69, 490/70, 490/71, 490/72, 490/73, 490/74, 490/75, 490/76, 490/77, 490/78, 490/79, 490/80, 490/81, 490/82, 490/83, 490/84, 490/85, 490/86, 490/87, 490/88, 490/89, 490/90, 490/91, 490/92, 490/93, 490/94, 490/95, 490/96, 490/97, 490/98, 490/99, 490/100.
- Other Labels:** 1457/1, 1457/2, 1457/3, 1457/4, 1457/5, 1457/6, 1457/7, 1457/8, 1457/9, 1457/10, 1457/11, 1457/12, 1457/13, 1457/14, 1457/15, 1457/16, 1457/17, 1457/18, 1457/19, 1457/20, 1457/21, 1457/22, 1457/23, 1457/24, 1457/25, 1457/26, 1457/27, 1457/28, 1457/29, 1457/30, 1457/31, 1457/32, 1457/33, 1457/34, 1457/35, 1457/36, 1457/37, 1457/38, 1457/39, 1457/40, 1457/41, 1457/42, 1457/43, 1457/44, 1457/45, 1457/46, 1457/47, 1457/48, 1457/49, 1457/50, 1457/51, 1457/52, 1457/53, 1457/54, 1457/55, 1457/56, 1457/57, 1457/58, 1457/59, 1457/60, 1457/61, 1457/62, 1457/63, 1457/64, 1457/65, 1457/66, 1457/67, 1457/68, 1457/69, 1457/70, 1457/71, 1457/72, 1457/73, 1457/74, 1457/75, 1457/76, 1457/77, 1457/78, 1457/79, 1457/80, 1457/81, 1457/82, 1457/83, 1457/84, 1457/85, 1457/86, 1457/87, 1457/88, 1457/89, 1457/90, 1457/91, 1457/92, 1457/93, 1457/94, 1457/95, 1457/96, 1457/97, 1457/98, 1457/99, 1457/100.
- Other Labels:** 453/1, 454/1, 454/2, 454/3, 454/4, 454/5, 454/6, 454/7, 454/8, 454/9, 454/10, 454/11, 454/12, 454/13, 454/14, 454/15, 454/16, 454/17, 454/18, 454/19, 454/20, 454/21, 454/22, 454/23, 454/24, 454/25, 454/26, 454/27, 454/28, 454/29, 454/30, 454/31, 454/32, 454/33, 454/34, 454/35, 454/36, 454/37, 454/38, 454/39, 454/40, 454/41, 454/42, 454/43, 454/44, 454/45, 454/46, 454/47, 454/48, 454/49, 454/50, 454/51, 454/52, 454/53, 454/54, 454/55, 454/56, 454/57, 454/58, 454/59, 454/60, 454/61, 454/62, 454/63, 454/64, 454/65, 454/66, 454/67, 454/68, 454/69, 454/70, 454/71, 454/72, 454/73, 454/74, 454/75, 454/76, 454/77, 454/78, 454/79, 454/80, 454/81, 454/82, 454/83, 454/84, 454/85, 454/86, 454/87, 454/88, 454/89, 454/90, 454/91, 454/92, 454/93, 454/94, 454/95, 454/96, 454/97, 454/98, 454/99, 454/100.
- Other Labels:** 1253, 1255, 1261, 1262, 1263, 1264, 1265, 1266, 1267, 1268, 1269, 1270, 1271, 1272, 1273, 1274, 1275, 1276, 1277, 1278, 1279, 1280, 1281, 1282, 1283, 1284, 1285, 1286, 1287, 1288, 1289, 1290, 1291, 1292, 1293, 1294, 1295, 1296, 1297, 1298, 1299, 1300.
- Other Labels:** 1360, 1361, 1362, 1363, 1364, 1365, 1366, 1367, 1368, 1369, 1370, 1371, 1372, 1373, 1374, 1375, 1376, 1377, 1378, 1379, 1380, 1381, 1382, 1383, 1384, 1385, 1386, 1387, 1388, 1389, 1390, 1391, 1392, 1393, 1394, 1395, 1396, 1397, 1398, 1399, 1400.
- Other Labels:** 485/1, 485/2, 485/3, 485/4, 485/5, 485/6, 485/7, 485/8, 485/9, 485/10, 485/11, 485/12, 485/13, 485/14, 485/15, 485/16, 485/17, 485/18, 485/19, 485/20, 485/21, 485/22, 485/23, 485/24, 485/25, 485/26, 485/27, 485/28, 485/29, 485/30, 485/31, 485/32, 485/33, 485/34, 485/35, 485/36, 485/37, 485/38, 485/39, 485/40, 485/41, 485/42, 485/43, 485/44, 485/45, 485/46, 485/47, 485/48, 485/49, 485/50, 485/51, 485/52, 485/53, 485/54, 485/55, 485/56, 485/57, 485/58, 485/59, 485/60, 485/61, 485/62, 485/63, 485/64, 485/65, 485/66, 485/67, 485/68, 485/69, 485/70, 485/71, 485/72, 485/73, 485/74, 485/75, 485/76, 485/77, 485/78, 485/79, 485/80, 485/81, 485/82, 485/83, 485/84, 485/85, 485/86, 485/87, 485/88, 485/89, 485/90, 485/91, 485/92, 485/93, 485/94, 485/95, 485/96, 485/97, 485/98, 485/99, 485/100.
- Other Labels:** 488, 489/1, 489/2, 489/3, 489/4, 489/5, 489/6, 489/7, 489/8, 489/9, 489/10,

Souřadnicový systém: S-JTSK  
Podkladová data: WMS Katastrální mapa (ČUZK)  
Zpracovatel: Ecological Consulting a.s.

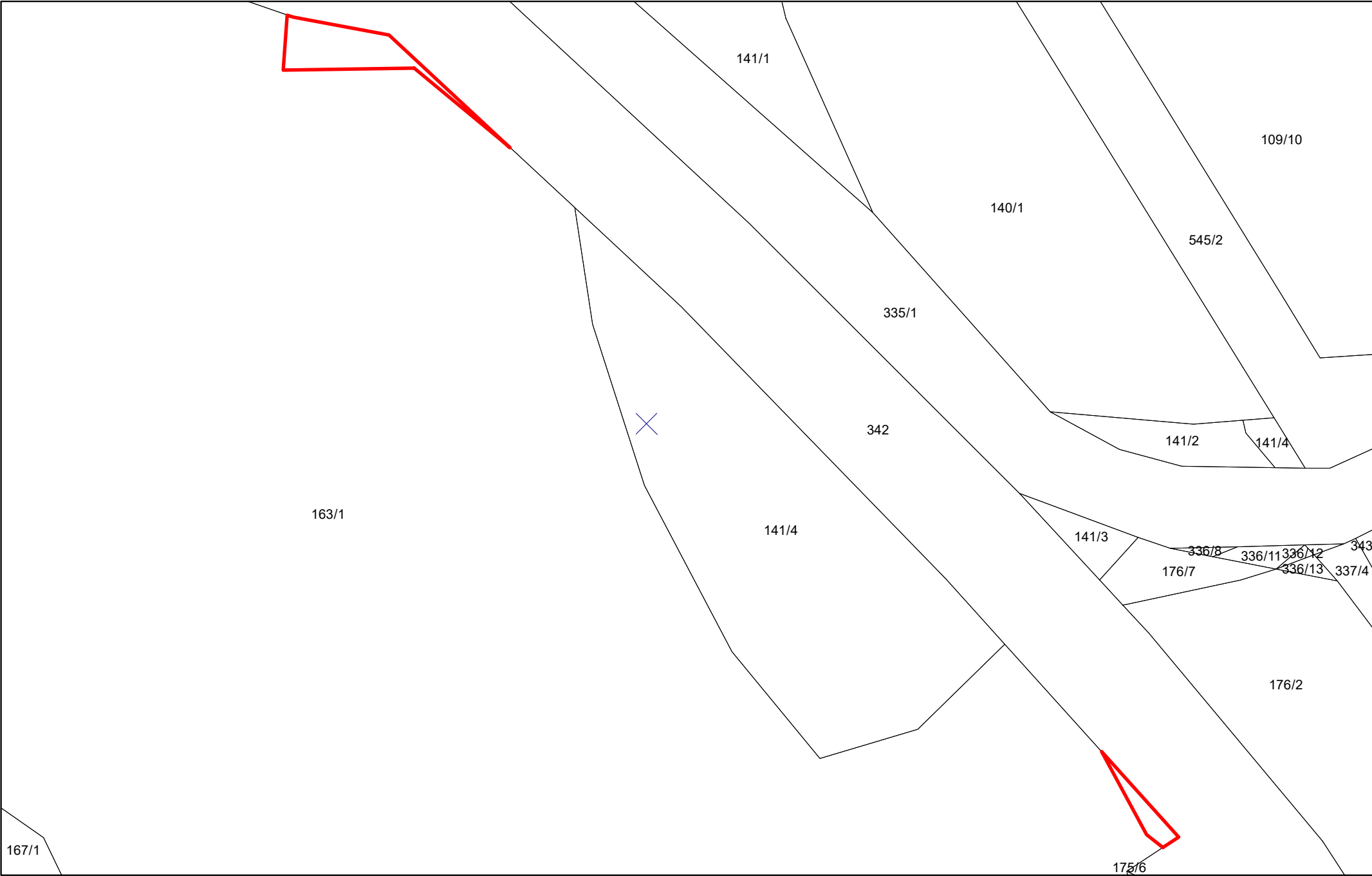




 trvalý zábor PUPFL  
 dočasný zábor PUPFL do 1 roku


 hranice parcel

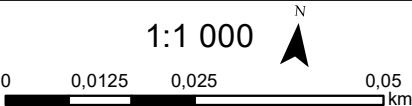


Souřadnicový systém: S-JTSK  
Podkladová data: WMS Katastrální mapa (ČÚZK)  
Zpracovatel: Ecological Consulting a.s.

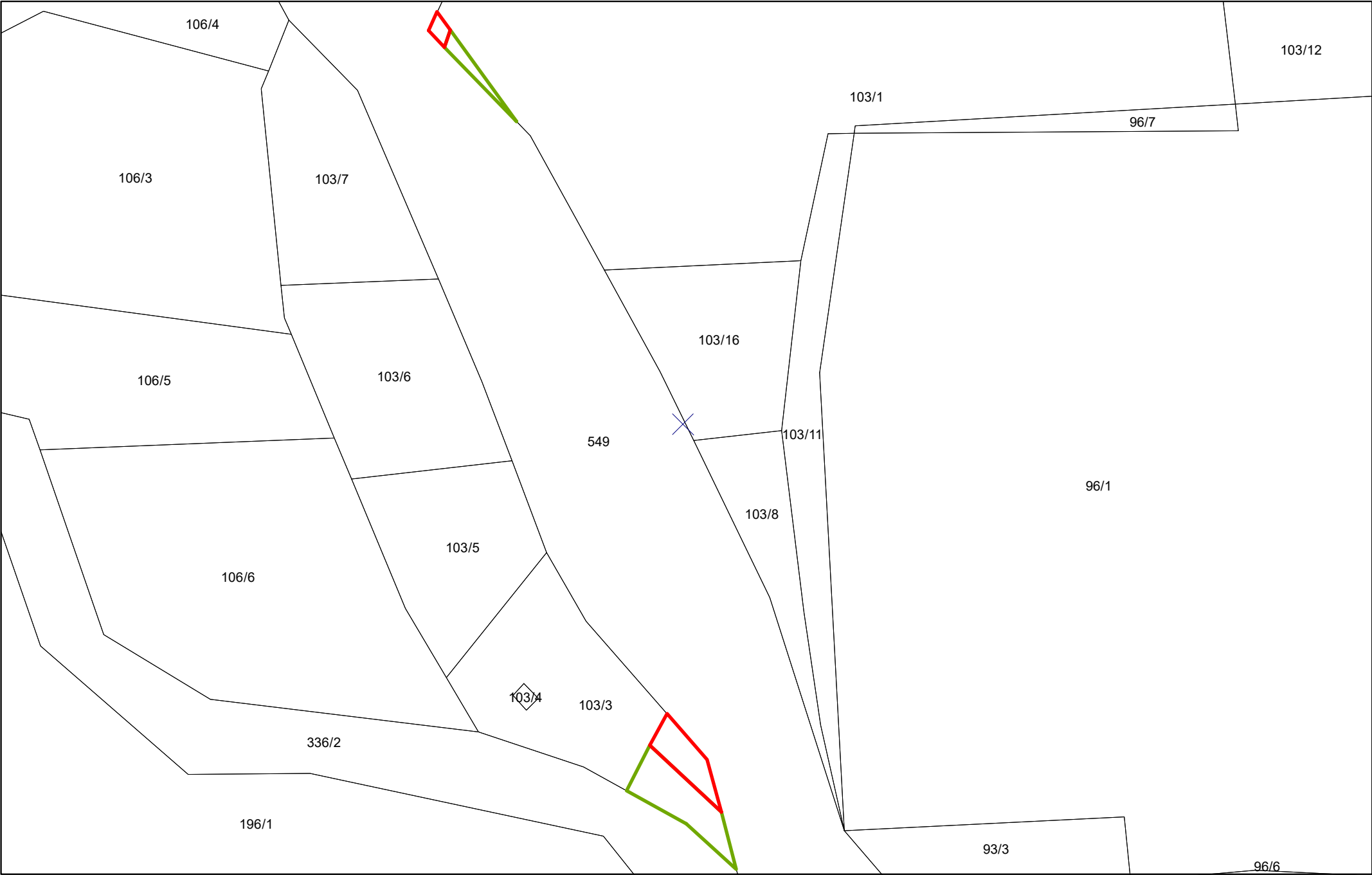


 trvalý zábor PUPFL  
 dočasný zábor PUPFL do 1 roku

 hranice parcel

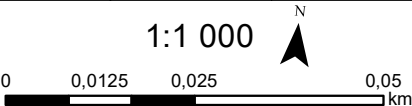


Souřadnicový systém: S-JTSK  
Podkladová data: WMS Katastrální mapa (ČÚZK)  
Zpracovatel: Ecological Consulting a.s.



— trvalý zábor PUPFL  
— dočasný zábor PUPFL do 1 roku

☐ hranice parcel



Souřadnicový systém: S-JTSK  
Podkladová data: WMS Katastrální mapa (ČÚZK)  
Zpracovatel: Ecological Consulting a.s.



Souřadnicový systém: S-JTSK  
Podkladová data: WMS Katastrální mapa (ČUZK)  
Zpracovatel: Ecological Consulting a.s.

**Příloha 3**  
**Výpočet škody způsobené na lesích**

# ZNALECKÝ POSUDEK

ČÍSLO POLOŽKY: 1070 - 21/2022

ZNALEC:

Ing. Božena Sochorová, Kyjevská 61, 326 00 Plzeň  
IČ: 73434647

OBOR /ODVĚTVÍ/ SPECIALIZACE:

Ekonomika /ceny a odhady/ lesní porosty a škody na lese

ZADAVATEL:

Ecological Consulting a.s.  
Legionářská 1085/8, 779 00 Olomouc 9  
IČ: 25873962

ČÍSLO JEDNACÍ: 21/2022

PŘEDMĚT:

**"Rekonstrukce traťového úseku Přibyslav-Pohled".**  
Výpočet náhrad škod za dočasné a trvalé odnětí  
pozemků z LPF.

ČÍSLO VYHOTOVENÍ: 1/2 + elektronicky

DATUM: 4.11.2022

POČET STRAN: 42

## SEZNAM KAPITOL:

1. Zadání znaleckého posudku
2. Výčet podkladů
3. Nález
4. Posudek
5. Odůvodnění
6. Závěr

## SEZNAM PŘÍLOH:

1. Situace, zakres pozemků PUPFL - klad listů
2. Katastrální mapy se zákresem záborů
3. Porostní mapy a typologické mapy
4. Podklad pro odnětí z PUPFL - seznam pozemků určených k trvalému a dočasnému odnětí dle vlastníků

## 1. ZADÁNÍ ZNALECKÉHO POSUDKU

### 1.1. ZADÁNÍ ZADAVATELE:

Objednáváme znalecký posudek na výpočet škody způsobené na lesních pozemcích a lesních porostech pro akci " Rekonstrukce traťového úseku Příbyslav - Pohled".

### 1.2. ÚČEL ZNALECKÉHO POSUDKU:

Trvalé a dočasné odnětí z PUPFL. Dočasné odnětí je požadováno na 1 rok.

### 1.3. SKUTEČNOSTI SDĚLENÉ ZADAVATELEM:

Zadavatel nesdělil znalci žádnou skutečnost, která může mít vliv na přesnost závěru znaleckého posudku.

## 2. VÝČET PODKLADŮ

### 2.1. POPIS POSTUPU ZNALCE PŘI VÝBĚRU ZDROJŮ DAT

- Ověření vlastnictví na *Nahlížení do KN*, Dálkový přístup, výpisy z KN, katastrální mapy, přehledové mapy, situace
- Zjištění omezení a výjimky z OPRL - Oblastní plány rozvoje lesů. Vrstvy, sloužící jako podklady pro lesnické rozhodování.
- Data z lesních hospodářských plánů (LHP) a lesních hospodářských osnov (LHO) LHC 515811, LHO Havlíčkův Brod, platné od 1.1.2019 do 31.12.2028, LHC 606603 Lesní družstvo ve Štokách, platný od 1.1.2015 do 31.12.2024.
- Legislativa:
- Zákon o lese č. 314/2019 Sb., kterým se mění zákon č. 289/1995 Sb. o lesích a o změně a doplnění některých zákonů, ve znění pozdějších předpisů a další související zákony.
- Vyhláška č. 55/1999 Sb. o způsobu výpočtu výše újmy nebo škody způsobené na lesích a vyhl. č. 296/2018 Sb., kterou se mění vyhl. č. 55/1999 Sb.
- Vyhláška č. 503/2020 Sb. o výkonu znalecké činnosti
- Zákon č. 254/2019 Sb. o znalcích, znaleckých kancelářích a znaleckých ústavech

## 2.2. VÝČET VYBRANÝCH ZDROJŮ DAT A JEJICH VĚROHODNOST

vis bod 2.1. a Legislativa - Sbírka zákonů ČR

### 3. NÁLEZ

#### 3.1. POPIS POSTUPU PŘI SBĚRU DAT

Seznámení se s podklady:

- složka "Podklad pro odnětí z PUPFL - "Rekonstrukce traťového úseku Příbyslav - Pohled"
- LHO Havlíčkův Brod, LHC 515811 a Lesní družstvo ve Štokách, LHC 606603
- mapy a LV z KN
- OPRL
- jednání s některými vlastníky pozemků
- místní šetření ve dnech 28. a 29.5. 2022, upřesnění výměr 4.11.2022

#### 3.2. VÝČET SEBRANÝCH DAT

Umístění stavby - v kraji Vysočina, v okrese Havlíčkův Brod, pověřené obecní úřady - Příbyslav a Pohled. Dotčené k.ú. - Dlouhá Ves u Havlíčkova Brodu, Dobrá, Příbyslav, Pohled, Stříbrné Hory u Příbyslavi, Utín. Jedná se o novostavbu.

Z hlediska umístění stavby v území, stavba důsledně sleduje dnešní železniční trať. Místem stavby je železniční trať Brno hlavní nádraží - Havlíčkův Brod - Kutná Hora hlavní nádraží v úseku Příbyslav (včetně) - Pohled (včetně).

Stavba je umístěna na stávajícím železničním tělese, v převážné většině na drážních pozemcích. Kromě stavebních úprav v kolejišti bude stavební činnost probíhat i na drážních zařízeních mimo kolejiště. Toto se týká především lokalit pro umístění BTS. Dále budou stavební úpravy probíhat i na dotčených komunikacích. Záměr neleží v žádné chráněné oblasti přirozené akumulace vod, ani nezasahuje do žádné zóny nadregionálního biokoridoru. V rámci ÚSES zasahuje stavba do regionálních částí, které se nacházejí podél řeky Sázavy. Nebudou přímo ani nepřímo dotčena žádná chráněná území soustavy Natura 2000. V dotčeném území se nachází důlní díla a poddolovaná území. Od zast. Příbyslav zastávka až po obec Pohled byla těžena polymetalická ruda.

Trať prochází většinou extravilánem, občasně hlubokými zářezy a náspy, územím, které je místy zalesněné. Stávající železniční trať z větší části prochází územím s lesními pozemky, pozemky PUPFL tak bezprostředně navazují na pozemky dráhy. Pro rekonstrukci trati jsou navrženy trvalé a dočasné zábory PUPFL.



Stavba má vydané platné územní rozhodnutí (č.j. 1482/2018/OVŽP/KU-8) městským úřadem v obci Příbyslav. V lokalitě stavby s rekonstrukcí trati jsou platné územní plány obcí Příbyslav a Pohled s kterými je stavba v souladu.

Tato stavba je veřejně prospěšnou stavbou dráhy ve smyslu §5 Zákona o drahách.

Pro rekonstrukci trati jsou navrženy trvalé a dočasné zábory PUPFL. Dotčené lesní pozemky patří do kategorie lesů hospodářských - 10. **Trvalý zábor** lesních pozemků je požadován v k.ú. Dobrá a Utín, celkem se jedná o **420 m<sup>2</sup>**, dočasný zábor je uvažován na 1 rok v k.ú. Dlouhá Ves u Havlíčkova Brodu, Dobrá, Příbyslav, Pohled, Stříbrné Hory u Příbyslavi a Utín. Rozsah **dočasného záboru na 1 rok** činí celkem **4817m<sup>2</sup>**.

Přehled dotčených PUPFL - trvalý zábor dle k.ú.:

Katastrální území	Trvalý zábor (m <sup>2</sup> )
Dobrá	121
Utín	299
Celkem	420

Přehled dotčených PUPFL - dočasný zábor dle k.ú.:

Katastrální území	Dočasný zábor (m <sup>2</sup> ) na 1 rok
Dlouhá Ves u Havlíčkova Brodu	182
Dobrá	224
Příbyslav	13
Pohled	4033
Stříbrné Hory u Příbyslavi	363
Utín	2
Celkem	4817

Soupis parcel dle vlastníků, k.ú. a záborů je uveden v příloze tohoto ZP.

Místní šetření bylo provedeno ve dnech 28. a 29.5. 2022. Zábory na pozemcích nejsou vyznačeny, proto bylo použito orientační měření částí pozemků s možnou odchylkou. Výměry byly převzaty z dodané dokumentace.

Dle LHO jsou dotčeny tyto části porostů (podrobný popis je založen u znalce).

K.ú. Dlouhá Ves u Havlíčkova Brodu:

p.p.č.	trvalý zábor m <sup>2</sup>	dočasný zábor m <sup>2</sup>	porost	SLT
489/3	-	182	233Bd6	3K5
Celkem	-	182		

K.ú. Dobrá :

p.p.č.	trvalý zábor m <sup>2</sup>	dočasný zábor m <sup>2</sup>	porost	SLT
103/1	17	36	222Gf12	4S1
103/3	104	188	222Gj12	4S1
Celkem	121	224		

K.ú. Příbyslav :

p.p.č.	trvalý zábor m <sup>2</sup>	dočasný zábor m <sup>2</sup>	porost	SLT
230/1	-	13	224Bo3	4K1
Celkem	-	13		

K.ú. Pohled:

p.p.č.	trvalý zábor m <sup>2</sup>	dočasný zábor m <sup>2</sup>	porost	SLT
260/8	-	4033	609Ba5 (bzl)	4S1
Celkem	-	4033		

K.ú. Stříbrné Hory u Příbyslavi :

p.p.č.	trvalý zábor m <sup>2</sup>	dočasný zábor m <sup>2</sup>	porost	SLT
1292	-	363	212Eq7	4S1
Celkem		363		



K.ú. Utín:

p.p.č.	trvalý zábor m <sup>2</sup>	dočasný zábor m <sup>2</sup>	porost	SLT
163/1	299	-	223Do5	4S1
175/15	-	2	223Eb6 (bzl)	4K2
Celkem	299	2		

Popis SLT :

**3K - Kyselá dubová bučina (Fg v. st.)** - Rozšíření - v pahorkatinách na různých svazích, ve vyšších polohách jen na slunných, méně častá na plošinách; převážně chudší podloží. Půda - středně hluboká, čerstvá až vysychavá, typu (B)o - b.

**4K - Kyselá bučina (Fqa)** - Rozšíření - na zvlněných plošinách, svazích a hřebenech ve vyšší pahorkatině a vrchovině (plošně dosud nevystižený přechod mezi 3K a 5K). Půda - středně hluboká, čerstvě vlhká, typu (B)o - b, někdy oglejená.

**4S - Svěží bučina (Ft, Fp)** - Rozšíření - plošiny, svahy, úžlabiny, na různých horninách, často se slabými hlinitými překryvy, vyšší pahorkatiny, vrchoviny. Půda - hluboká, čerstvě vlhká, typu (B)mo - (B)m.

Popis porostů na kterých je uvažována škoda z předčasného smýcení  $S_5$ :

k.ú.	p.p.č.	dřevina	věk	bonita	zakmenění
Dlouhá Ves	489/3	SM	58	1	10
Dobrá	103/1	SM	120	3	7
Dobrá	103/3	BR	120	1	7
Dobrá	103/3	OS	120	1	7
Přibyslav	230/1	OS	24	3	9
Přibyslav	230/1	DB	24	7	9
Pohled	260/8	bzl	-	-	-
Stříbrné Hory	1292	OL	70	2	7
Stříbrné Hory	1292	DB	70	1	7
Stříbrné Hory	1292	BR	70	1	7
Utín	163/1	bzl	-	-	-
Utín	175/15	bzl	-	-	-

## 4. POSUDEK

### 4.1. POPIS VÝPOČTU

Dle vyhl.č. 296/2018 Sb. kterou se mění vyhláška č. 55/1999 Sb. o způsobu výpočtu výše újmy nebo škody způsobené na lesích se vypočítá dle §3 Škoda z trvalého odnětí plnění produkční funkce lesa, dle §4 Škoda z dočasného odnětí plnění produkční funkce lesa a dle § 7 Škoda z předčasného smýcení lesního porostu. Pro výpočet je použit níže uvedený vzorec.

### 4.2. POUŽITÉ VZORCE

Při trvalém odnětí plnění produkční funkce dle § 3 vyhl. 296/2018 Sb. (vyhl. č. 55/1999 Sb.) dojde ke :

**Škodě z trvalého odnětí plnění produkční funkce  $S_1$  :**

Výpočet podle vzorce  $S_1 = r \cdot (1-K) / 0,02 \cdot plocha$

kde  $r$  = celková upravená potenciální roční renta z lesa, která se zjistí jako vážený aritmetický průměr podle upravených potenciálních rent z lesa plošně převládajících souborů lesních typů v nejnižší užití jednotce prostorového rozdělení lesa, uvedených pro jednotlivé soubory lesních typů.

$K$  = koeficient rozsahu omezení

Při dočasném odnětí plnění produkční funkce dle § 4 vyhl. 296/2018 Sb. (vyhl. č. 55/1999 Sb.) dojde ke :

**Škodě z dočasného odnětí plnění produkční funkce  $S_2$ :**

Výpočet podle vzorce  $S_2 = r \cdot (1-K) \cdot plocha$

kde  $r$  = celková upravená potenciální roční renta z lesa, která se zjistí jako vážený aritmetický průměr podle upravených potenciálních rent z lesa plošně převládajících souborů lesních typů v nejnižší užití jednotce prostorového rozdělení lesa, uvedených pro jednotlivé soubory lesních typů.

$K$  = koeficient rozsahu omezení

Pro umístění stavby či manipulaci bude místy nutné vykácení porostu a proto dle §7 vyhl. č. 296/2018 Sb. (vyhl. č. 55/1999 Sb.) dochází ke :

**Škodě z předčasného smýcení lesního porostu  $S_5$** , která se jednorázově vypočte podle vzorce:

$S_5 = Hlpa \cdot Mn/100 \cdot plocha$

kde  $S_5$  = škoda z předčasného smýcení lesního porostu

$Hlpa$  = hodnota lesního porostu v roce předčasného smýcení

$Mn$  = procento mýtní nezralosti

Pro výpočet  $S_5$  se použijí ještě tyto vzorce :

$Thlpa = P_0 + P_1(a-5) + P_2(a-5)^2 + P_3(a-5)^3 + P_4(a-5)^4$

kde  $Thlpa$  = tabulková hodnota lesního porostu ve věku "a"

"a" = věk porostu

$P_0 - P_4$  = koeficienty polynomu podle skupin lesních dřevin a bonitních stupňů

$Mna = M_0 + M_1 \cdot a + M_2 \cdot a^2 + M_3 \cdot a^3 + M_4 \cdot a^4 + M_5 \cdot a^5$

kde  $Mna$  = procenta mýtní nezralosti lesního porostu ve věku "a"

"a" = věk porostu

$M_0 - M_5$  = koeficienty polynomu podle skupin lesních dřevin a relativních bonitních stupňů

#### 4.3. VÝPOČET

Na základě Vaší objednávky jsem provedla komplexní výpočet náhrad škod, které vzniknou na níže uvedených lesních pozemcích a porostech při dočasném a trvalém odnětí plnění produkční funkce lesa z výše uvedených důvodů.

Pro vlastní výpočet byly použity již výše uvedené vzorce. Podrobný výpočet je založen u znalce.

§3 vyhl. 296/2018 Sb.

K.ú. Dobrá

p.p.č.	výměra m <sup>2</sup>	SLT	r	S <sub>1</sub>
103/1	17	4S1	0,4554	387,09
103/3	104	4S1	0,4554	2368,08
Celkem	121			2756

K.ú. Utín

p.p.č.	výměra m <sup>2</sup>	SLT	r	S <sub>1</sub>
163/1	299	4S1	0,4554	6808,23
Celkem	299			6809

**Škoda z trvalého odnětí plnění produkční funkce S<sub>1</sub> celkem činí  
po zaokrouhlení dle §2 ..... 9 565,- Kč**

Slovy : DevěttisícpětsetšedesátpětKč

..

§4 vyhl. 296/2018 Sb.

K.ú. Dlouhá Ves u Havlíčkova Brodu

p.p.č.	výměra m <sup>2</sup>	SLT	r	S <sub>2</sub>
489/3	182	3K5	0,1031	18,76
Celkem k.ú.	182			19



k.ú. Dobrá

p.p.č.	výměra m <sup>2</sup>	SLT	r	S <sub>2</sub>
103/1	36	4S1	0,4554	16,39
103/3	188	4S1	0,4554	85,62
Celkem k.ú.	224			102

K.ú. Příbyslav

p.p.č.	výměra m <sup>2</sup>	SLT	r	S <sub>2</sub>
230/1	13	4K1	0,3169	4,12
Celkem k.ú.	13			5

K.ú. Pohled

p.p.č.	výměra m <sup>2</sup>	SLT	r	S <sub>2</sub>
260/8	4033	4S1	0,4554	1836,63
Celkem k.ú.	4033			1837

K.ú. Stříbrné Hory u Příbyslavi

p.p.č.	výměra m <sup>2</sup>	SLT	r	S <sub>2</sub>
1292	363	4S1	0,4554	165,31
Celkem k.ú.	363			166

K.ú. Utín

p.p.č.	výměra m <sup>2</sup>	SLT	r	S <sub>2</sub>
175/15	2	4K2	0,3169	0,63
Celkem k.ú.	2			1

**Škoda z dočasného odnětí plnění produkční funkce S<sub>2</sub> celkem činí  
na 1 rok po zaokrouhlení dle §2 ..... 2 130,- Kč**  
Slovy : DvatisícejednostotřicetKč

§7 vyhl. 296/2018 Sb. - Škoda z předčasného smýcení lesního porostu S<sub>5</sub>

k.ú.	p.p.č.	dřevina	Hlpa	Mn	S <sub>5</sub>
Dlouhá Ves	489/3	SM	51,0962	20	1860
Dobrá	103/1	SM	98,4228	0	0
Dobrá	103/3	BR	19,0821	0	0
Dobrá	103/3	OS	34,8259	0	0
Přibyslav	230/1	OS	12,2000	100	122
Přibyslav	230/1	DB	25,6728	100	77
Stříbrné Hory	1292	OL	19,7969	0	0
Stříbrné Hory	1292	DB	63,3684	29	656
Stříbrné Hory	1292	BR	9,9952	9	23
Dohromady					2738

**Škoda z předčasného smýcení lesního porostu S<sub>5</sub> celkem činí  
po zaokrouhlení dle §2 ..... 2 738,- Kč**  
Slovy : Dvatisícesedmsetřicet osm Kč

**Dohromady škody na lese dle jednotlivých parcel:**

K.ú. Dlouhá Ves u Havlíčkova Brodu

p.p.č.	S <sub>1</sub>	S <sub>2</sub>	S <sub>5</sub>	Celkem Kč
489/3	-	18,76	1860	1879

K.ú. Dobrá

p.p.č.	S <sub>1</sub>	S <sub>2</sub>	S <sub>5</sub>	Celkem Kč
103/1	387,09	16,39	-	404
103/3	2368,08	85,62	-	2454

K.ú. Přibyslav

p.p.č.	S <sub>1</sub>	S <sub>2</sub>	S <sub>5</sub>	Celkem Kč
230/1	-	4,12	199	204

## K.ú. Pohled

p.p.č.	S <sub>1</sub>	S <sub>2</sub>	S <sub>5</sub>	Celkem Kč
260/8	-	1836,63	-	1837

## K.ú. Stříbrné Hory u Přibyslavi

p.p.č.	S <sub>1</sub>	S <sub>2</sub>	S <sub>5</sub>	Celkem Kč
1292	-	165,31	679	845

## K.ú. Utín

p.p.č.	S <sub>1</sub>	S <sub>2</sub>	S <sub>5</sub>	Celkem Kč
163/1	6808,23	-	-	6809
175/15	-	1	-	1

**Dohromady škody na lese dle jednotlivých k.ú. po zaokrouhlení dle §2:**

K.ú.	S <sub>1</sub>	S <sub>2</sub>	S <sub>5</sub>	Celkem Kč
Dlouhá Ves	-	19	1860	1879
Dobrá	2756	102	-	2858
Přibyslav	-	5	199	204
Pohled	-	1837	-	1837
Stříbrné Hory	-	166	679	845
Utín	6809	1	-	6810
Celkem Kč	9565	2130	2738	14433

**Celkem škody na lese činí po zaokrouhlení 14 433,- Kč**

Slovy : Čtrnáctisícčtyřicetřicet Kč



## 5. ODŮVODNĚNÍ

Účelem zákona o lesích je stanovit předpoklady pro zachování lesa, péči o les a obnovu lesa, jako národního bohatství, tvořícího nenahraditelnou složku životního prostředí, pro plnění všech jeho funkcí a pro podporu trvale udržitelného hospodaření v něm. Lesní pozemek určený k plnění funkcí lesa musí být účelně obhospodařován (§13 les. zákona). Není-li tomu tak a je využíván pro jiný účel, je nutné tento pozemek vyjmout z LPF.

Odnětí pozemků plnění funkcí lesa je uvolnění tohoto pozemku pro jiné využití. Trvalým odnětím se rozumí trvalá změna využití pozemku, dočasným odnětím rozumíme odnětí pozemku po dobu jiného využití. O odnětí rozhodne orgán státní správy lesů, v jehož území se dotčený pozemek nachází (§16 les.z.)

Žadatel, jemuž bylo povoleno dočasné a trvalé odnětí, je povinen zaplatit poplatek za odnětí (§17 les.z.). Výši poplatku stanoví orgán státní správy lesů v rozhodnutí podle §13 odst.1.

### VÝPOČET POPLATKU ZA TRVALÉ A DOČASNÉ ODNĚTÍ Z LPF

Výpočet poplatku za trvalé odnětí :

je proveden podle vzorce  $OLP = (PP \cdot CD \cdot f) : 0,02 \cdot \text{plocha}$

kde OLP = poplatek za odnětí lesních pozemků

PP = průměrná roční potenciální produkce lesů ČR v  $\text{m}^3 \text{ha}^{-1}$

CD = průměrná cena dřeva na odvozním místě v Kč za  $\text{m}^3$

f = faktor ekologické váhy lesa

K.ú. Dobrá  $OLP = 6,3 \cdot 858 \cdot 1,4 / 0,02 \cdot 0,0121 = 4\,578,37 \text{ Kč}$

K.ú. Utín  $OLP = 6,3 \cdot 858 \cdot 1,4 / 0,02 \cdot 0,0299 = 11\,313,50 \text{ Kč}$

### Dohromady poplatek za trvalé odnětí činí po zaokrouhlení 15 892,- Kč.

Slovy : PatnáctisícosmsetdevadesátdvaKč

Výpočet poplatku za dočasné odnětí na 1 rok:

je proveden podle vzorce  $OLP = PP \cdot CD \cdot f \cdot \text{plocha}$

kde OLP = poplatek za odnětí lesních pozemků

PP = průměrná roční potenciální produkce lesů ČR v  $\text{m}^3 \text{ha}^{-1}$

CD = průměrná cena dřeva na odvozním místě v Kč za  $\text{m}^3$

f = faktor ekologické váhy lesa



K.ú. Dlouhá Ves	$OLP = 6,3 \cdot 858 \cdot 1,4 \cdot 0,0182 = 137,73\text{Kč}$
K.ú. Dobrá	$OLP = 6,3 \cdot 858 \cdot 1,4 \cdot 0,0224 = 169,51\text{Kč}$
K.ú. Přibyslav	$OLP = 6,3 \cdot 858 \cdot 1,4 \cdot 0,0013 = 9,84 \text{ Kč}$
K.ú. Pohled	$OLP = 6,3 \cdot 858 \cdot 1,4 \cdot 0,4033 = 3052,- \text{ Kč}$
K.ú. Stříbrné Hory	$OLP = 6,3 \cdot 858 \cdot 1,4 \cdot 0,0363 = 274,70 \text{ Kč}$
K.ú. Utín	$OLP = 6,3 \cdot 858 \cdot 1,4 \cdot 0,0002 = 1,51\text{Kč}$

**Dohromady poplatků za dočasné odnětí na 1 rok činí po zaokrouhlení 3 647,-Kč**

Slovy : TřitisícešestsetčtyřicetšedmKč

Výši poplatku stanoví dle § 17 zákona o lesích orgán státní správy lesů v rozhodnutí podle § 13 odstavec 1.

## 6. ZÁVĚR

### 6.1. CITACE ZADÁNÍ

Objednání znaleckého posudku na výpočet náhrad škod pro účel trvalého a dočasného odnětí z LPF pro akci "Rekonstrukce traťového úseku Přibyslav - Pohled".

### 6.2. REKAPITULACE

Vyčíslení škod na lese :

K.ú.	trvalé odnětí m <sup>2</sup>	dočasné odnětí m <sup>2</sup>	Celkem škody Kč S <sub>1</sub> +S <sub>2</sub> +S <sub>5</sub>
Dlouhá Ves	-	182	1879
Dobrá	121	224	2858
Přibyslav	-	13	204
Pohled	-	4033	1837
Stříbrné Hory	-	363	845
Utín	299	2	6810
Dohromady	420	4817	14433

**Celkem škody na lese činí po zaokrouhlení dle §2 14 433,- Kč**

Slovy : Čtrnácttisícčtyřistatřicetřetí Kč

Poplatek za trvalé odnětí :

k.ú.	Kč
Dobrá	4578
Utín	11314

**Dohromady poplatek za trvalé odnětí činí po zaokrouhlení 15 892,- Kč.**

Slovy : Patnácttisícsmsetdevadesát dvaKč

Poplatek za dočasné odnětí na 1 rok :

k.ú.	Kč
Dlouhá Ves	138
Dobrá	170
Přibyslav	10
Pohled	3052
Stříbrné Hory	275
Utín	2

**Dohromady poplatek za dočasné odnětí na 1 rok činí po zaokrouhlení 3 647,-Kč**

Slovy : TřitisícešestsetčtyřicetsedmKč

Výši poplatku stanoví dle § 17 zákona o lesích orgán státní správy lesů  
v rozhodnutí podle § 13 odstavec 1.

## ZNALECKÁ DOLOŽKA

Znalecký posudek jsem podala jako znalec, jmenovaný rozhodnutím Krajského soudu v Plzni ze dne 5.dubna 1995, č.j. 1821 pro základní obor ekonomika, odvětví ceny a odhady se specializací na oceňování lesních pozemků, porostů, zemědělských pozemků a škod na lesních porostech.

Znalecký úkon je zapsán pod pořadovým číslem 1070 - 21 - 2022 znaleckého deníku. Znalečné a náhradu nákladů účtuji dle přiložené likvidace na základě dokladu č. 1070 - 21 - 2022.

Prohlašuji, že jsem si jako znalec vědoma následků podání vědomě nepravdivého a hrubě zkresleného znaleckého posudku v souladu s §127a) občanského soudního řádu.

KONZULTANT nebyl přibrán.

ODMĚNA NEBO NÁHRADA NÁKLADU ZNALCE - byla sjednána smluvní odměna

ZP je předán ve dvou originálech + elektronicky. Počet stran 42.

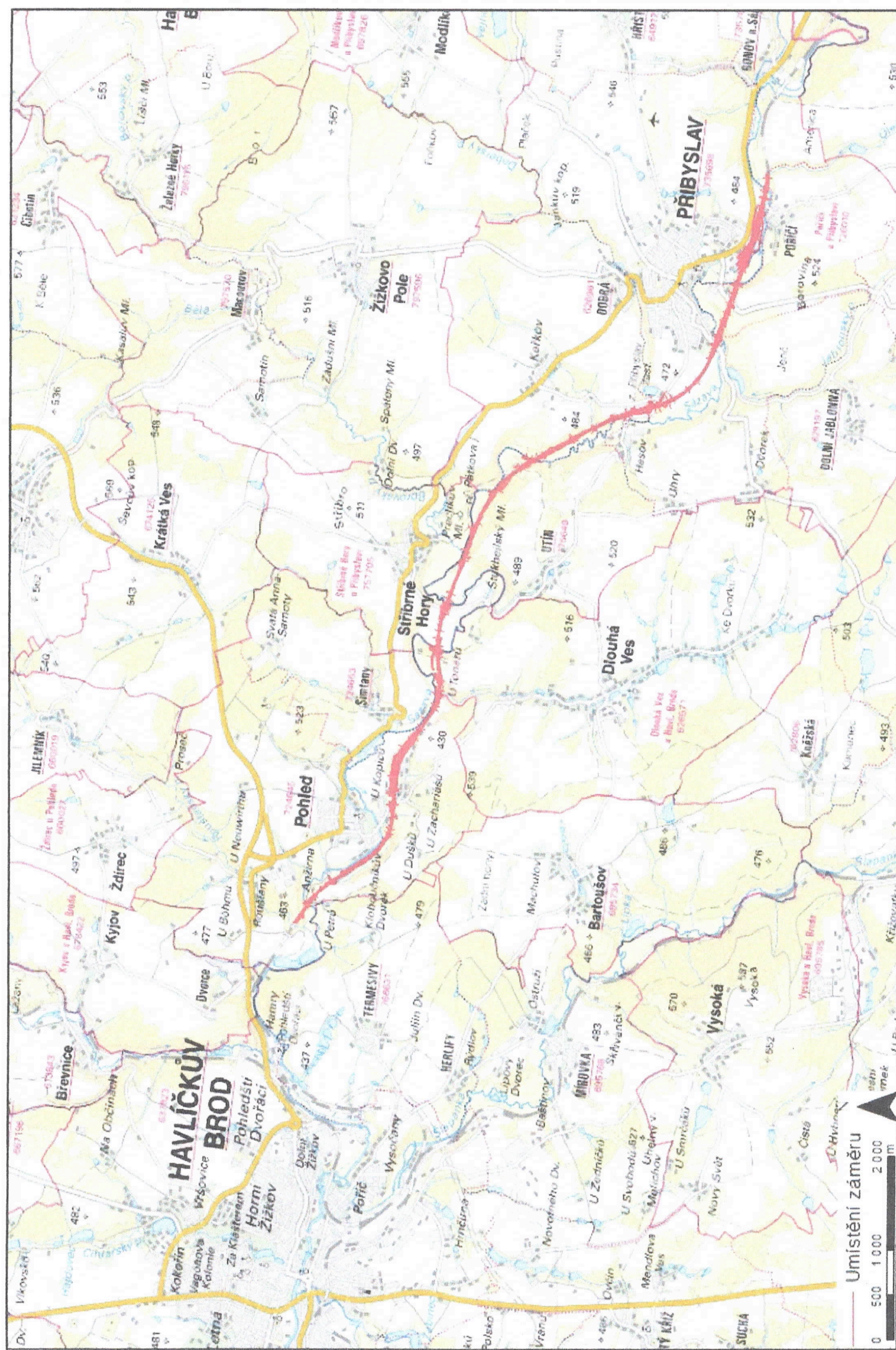
Vypracovala dne: 4.11.2022



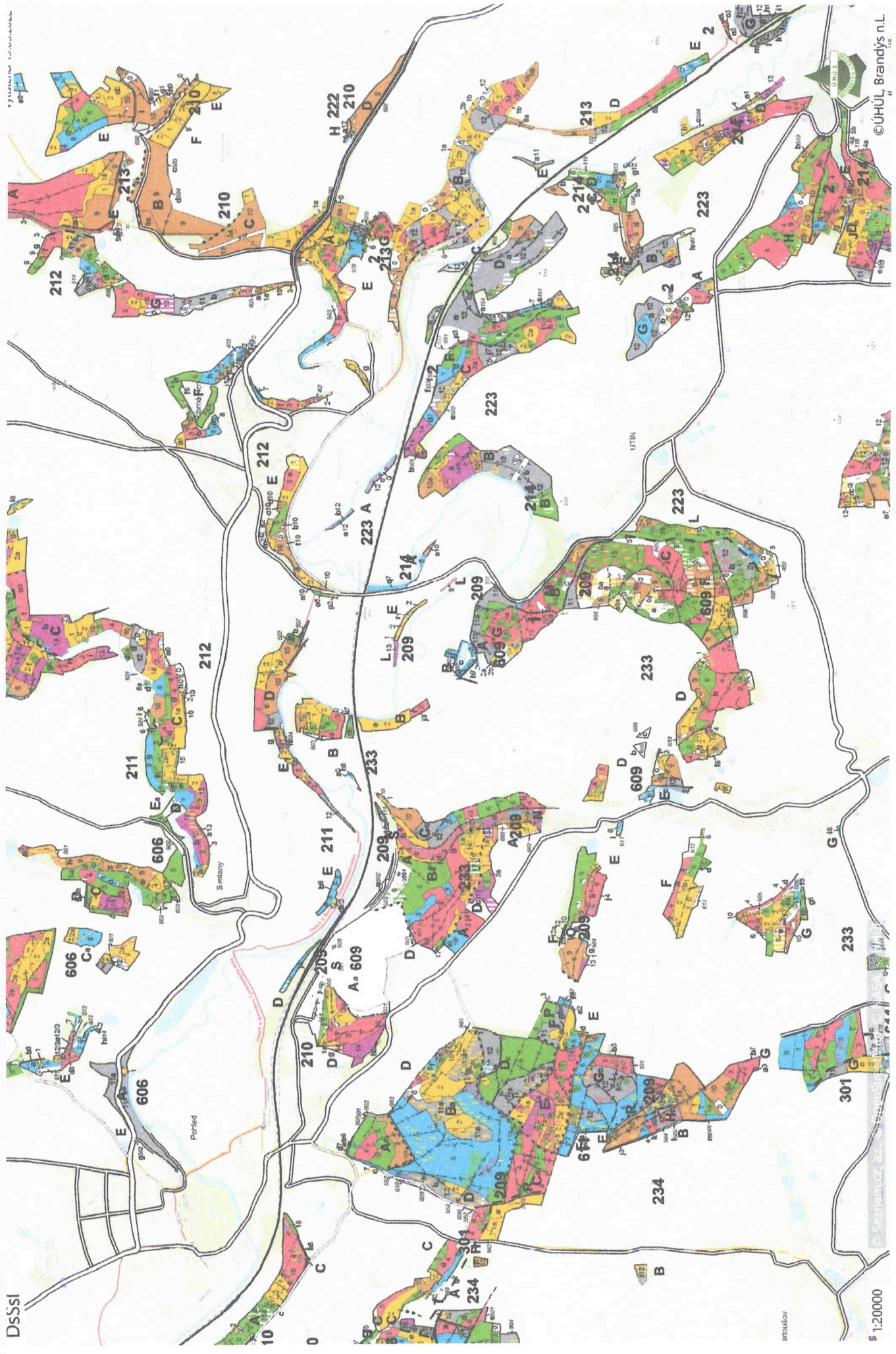
Ing.Božena Sochorová  
Kyjevská 61, Plzeň

tel.: 737 959 699





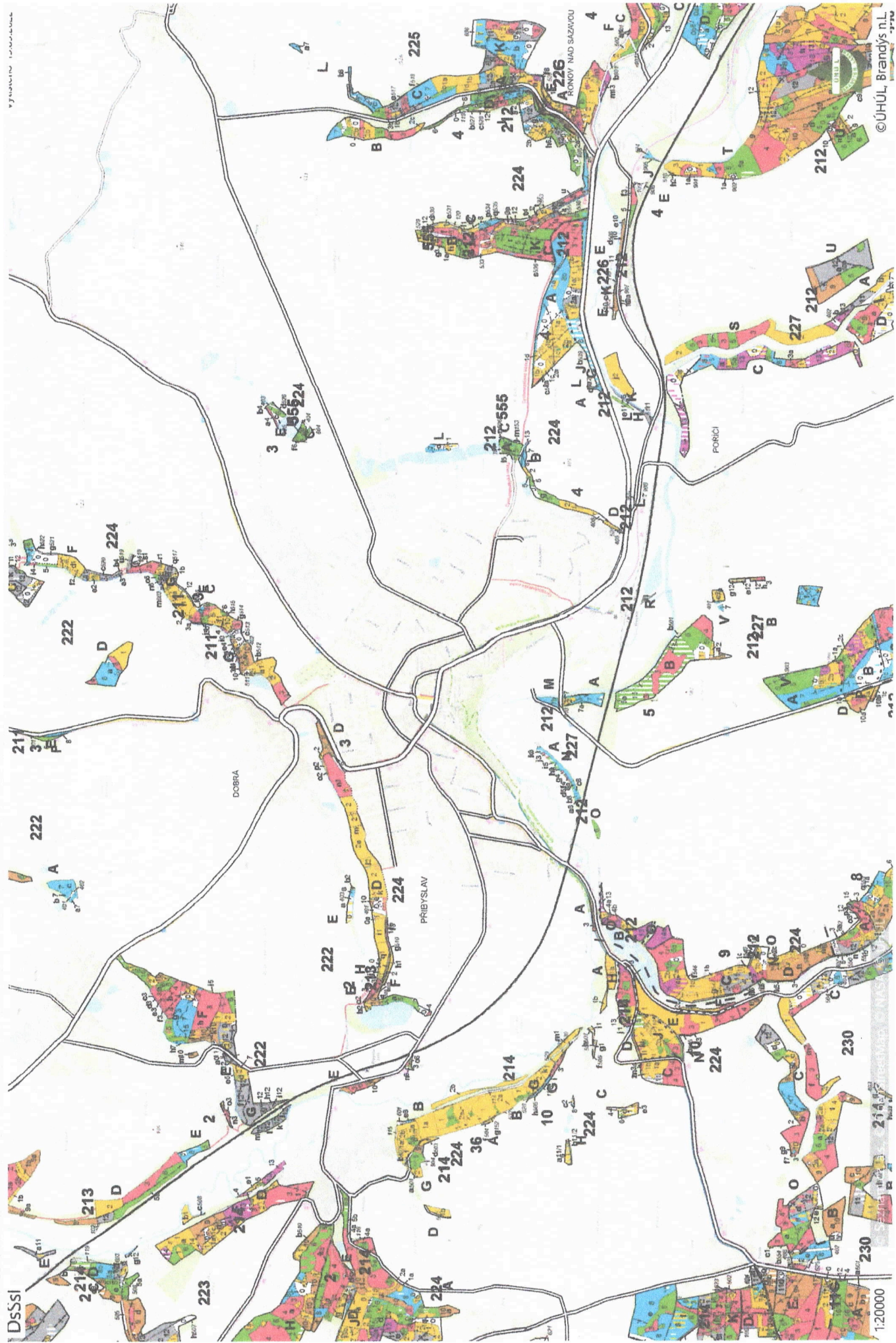




© UHUL Brandys n.L.

1:20000

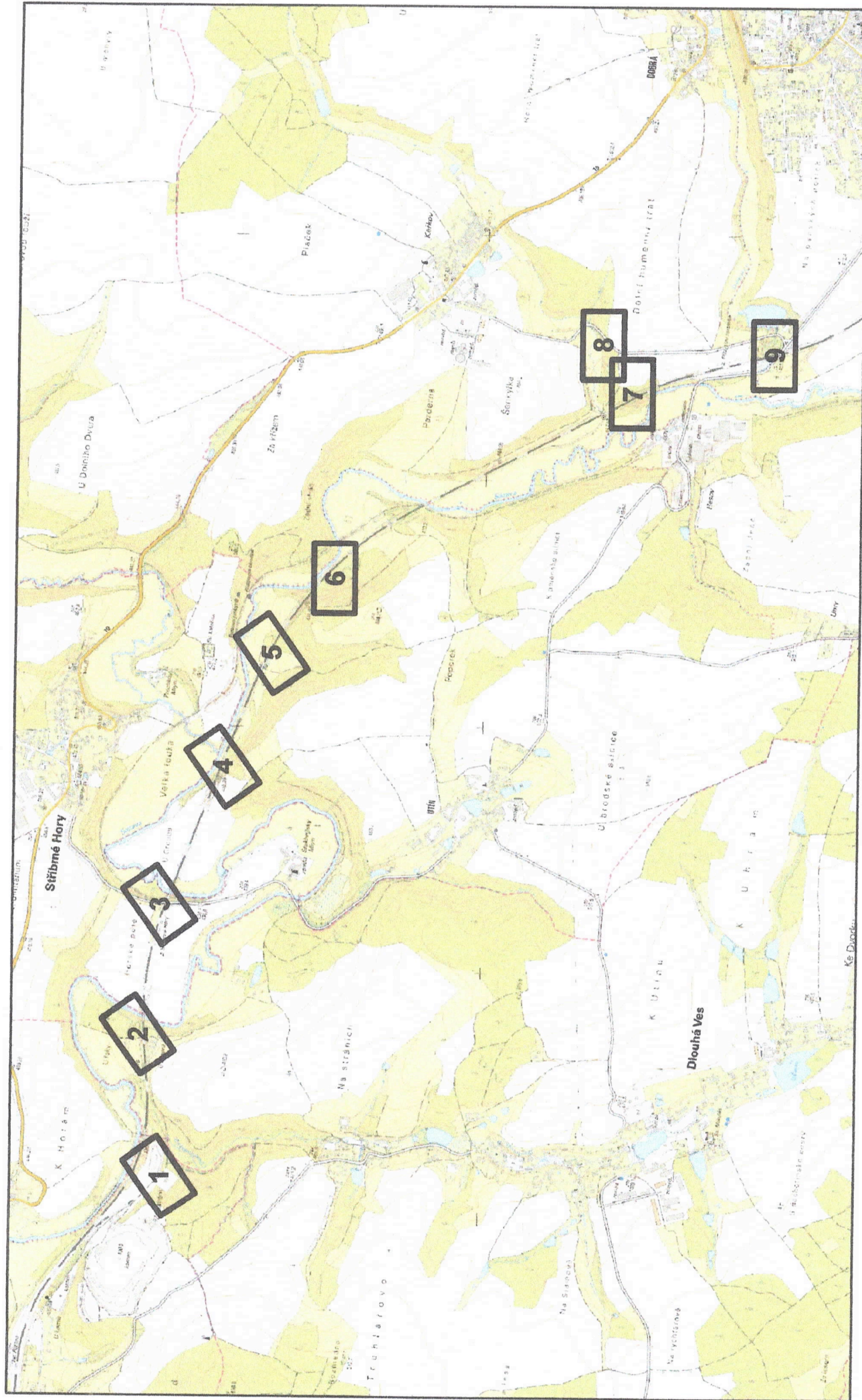




© ÚHÚL, Brandýs n.L.

BYSTRICA



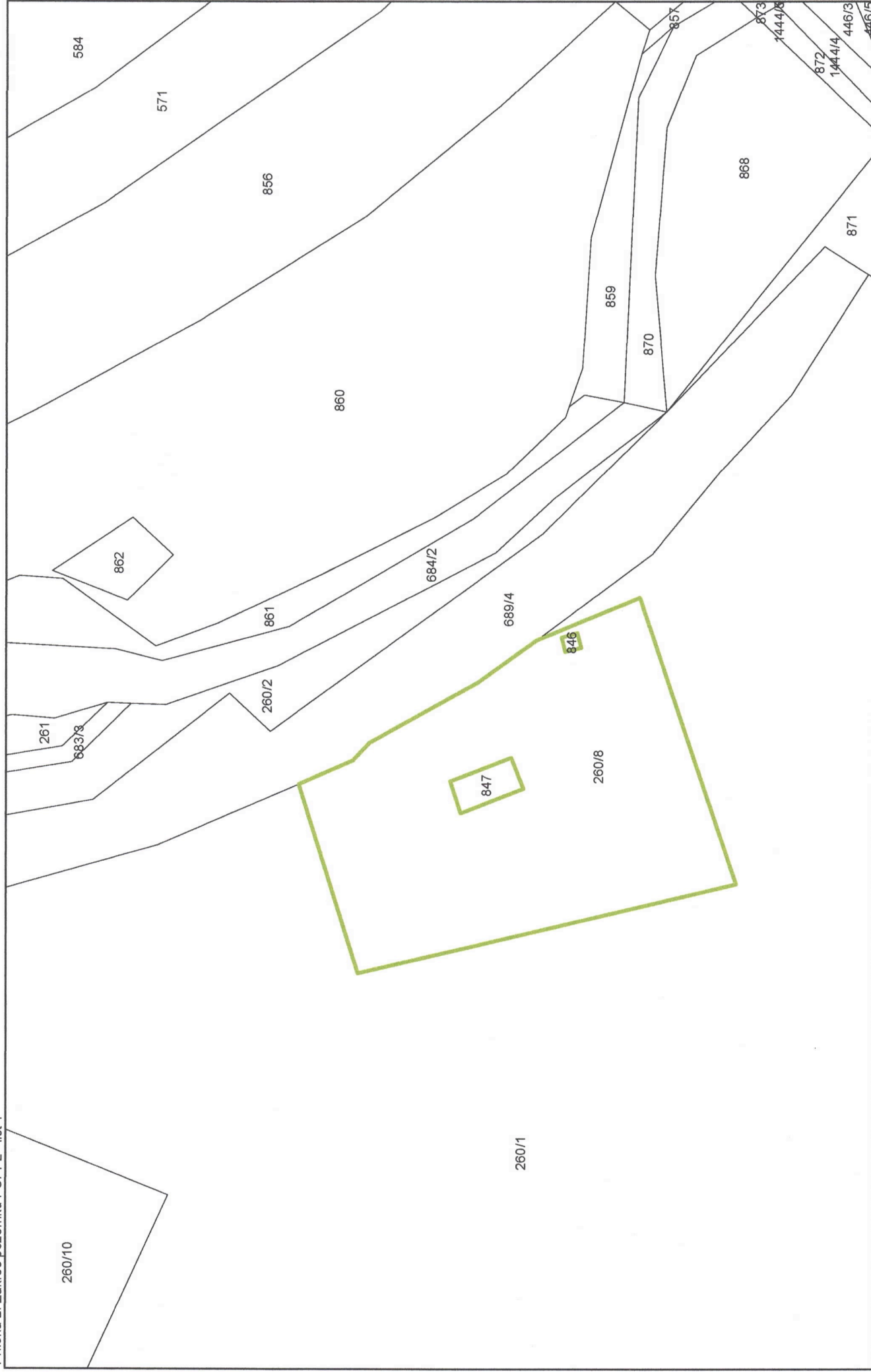


1:20 000

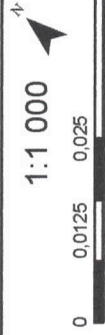


0 0.5 1 2

Klad listů



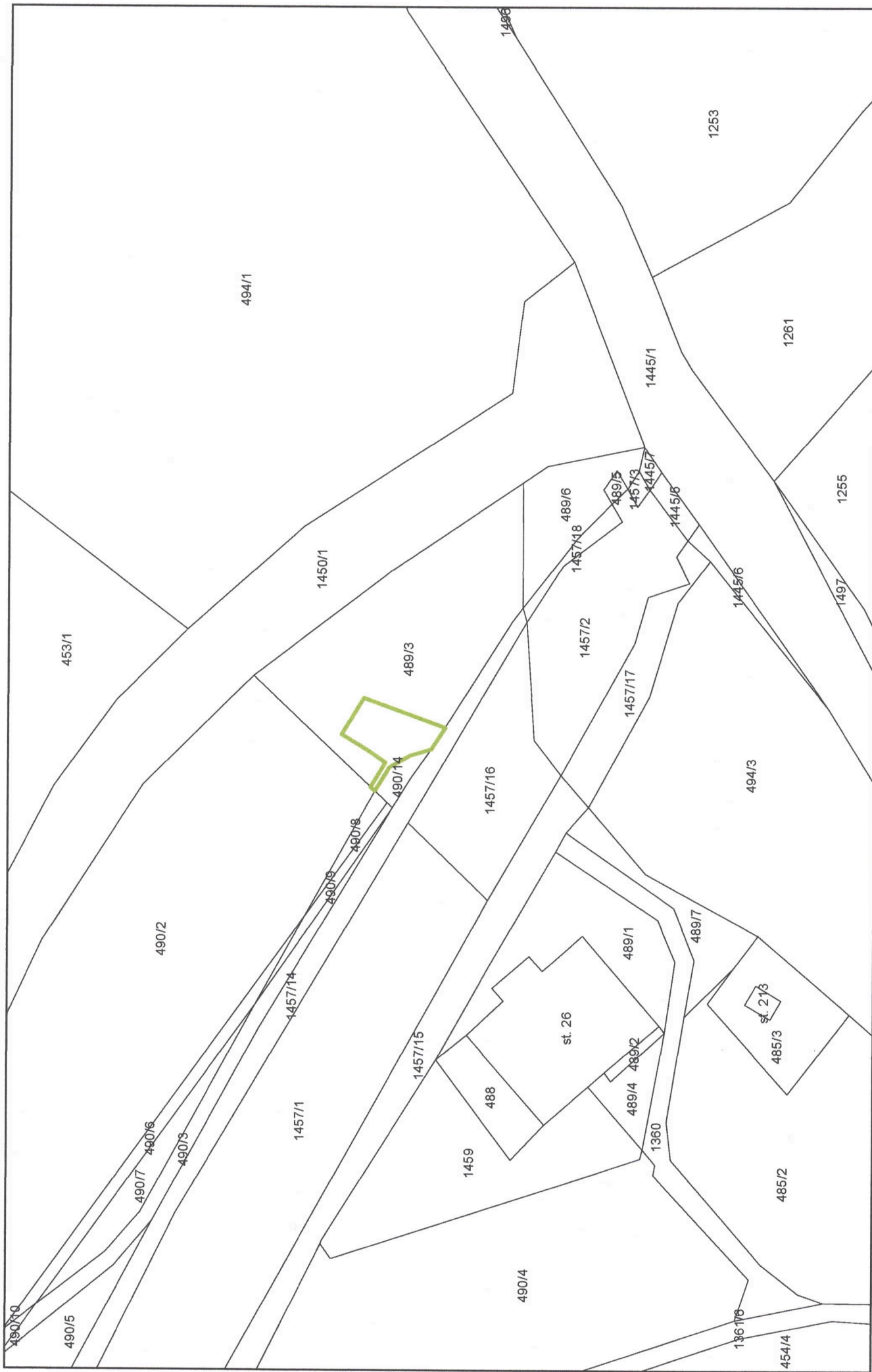
- trvalý zábor PUPFL
- dočasný zábor PUPFL do 1 roku
- hranice parcel



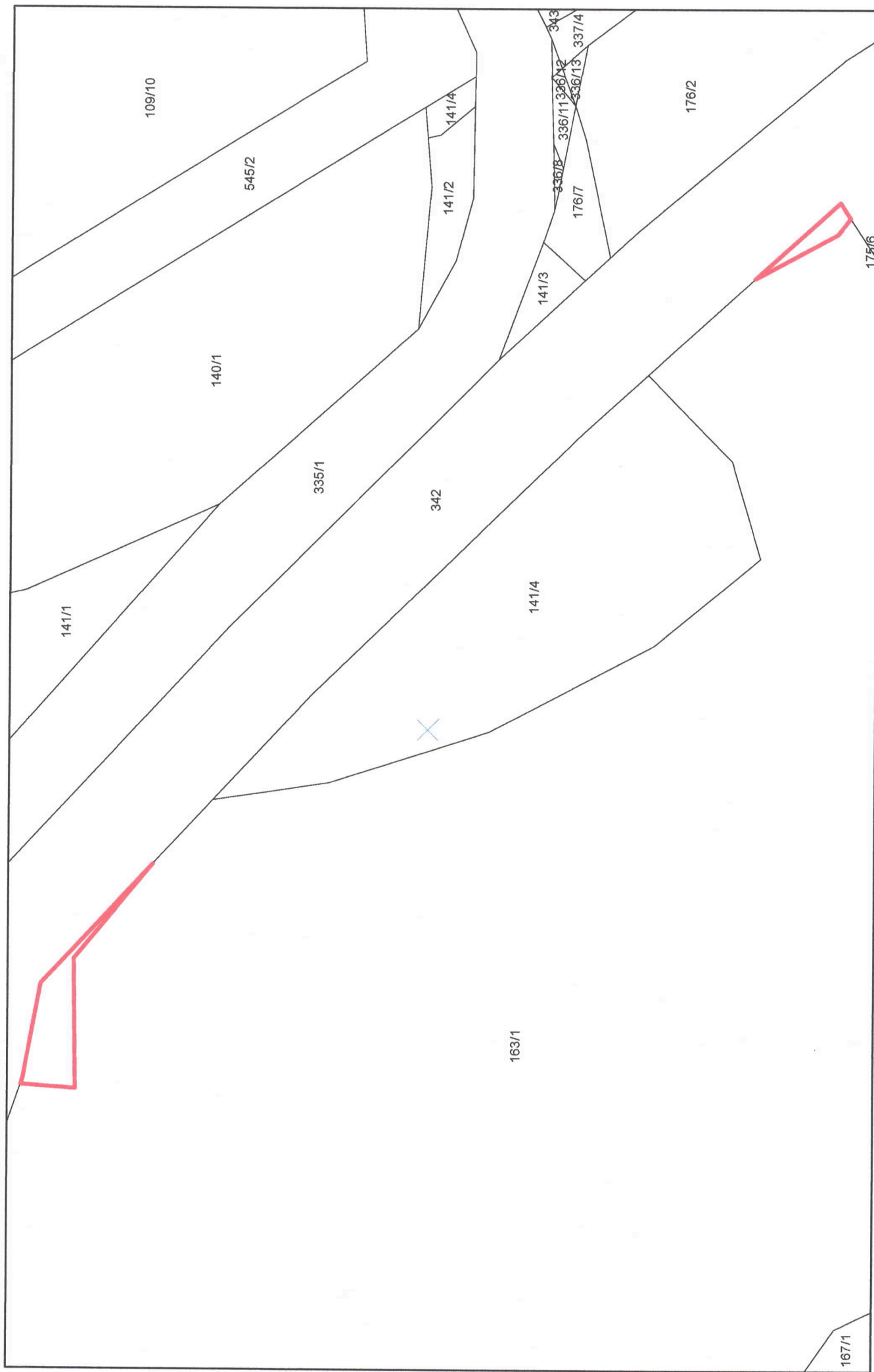
1:1 000

Souřadnicový systém: S-JTSK  
Podkladová data: WMS Katastrální mapa (ČÚZK)  
Zpracovatel: Ecological Consulting a.s.









N

1:1 000

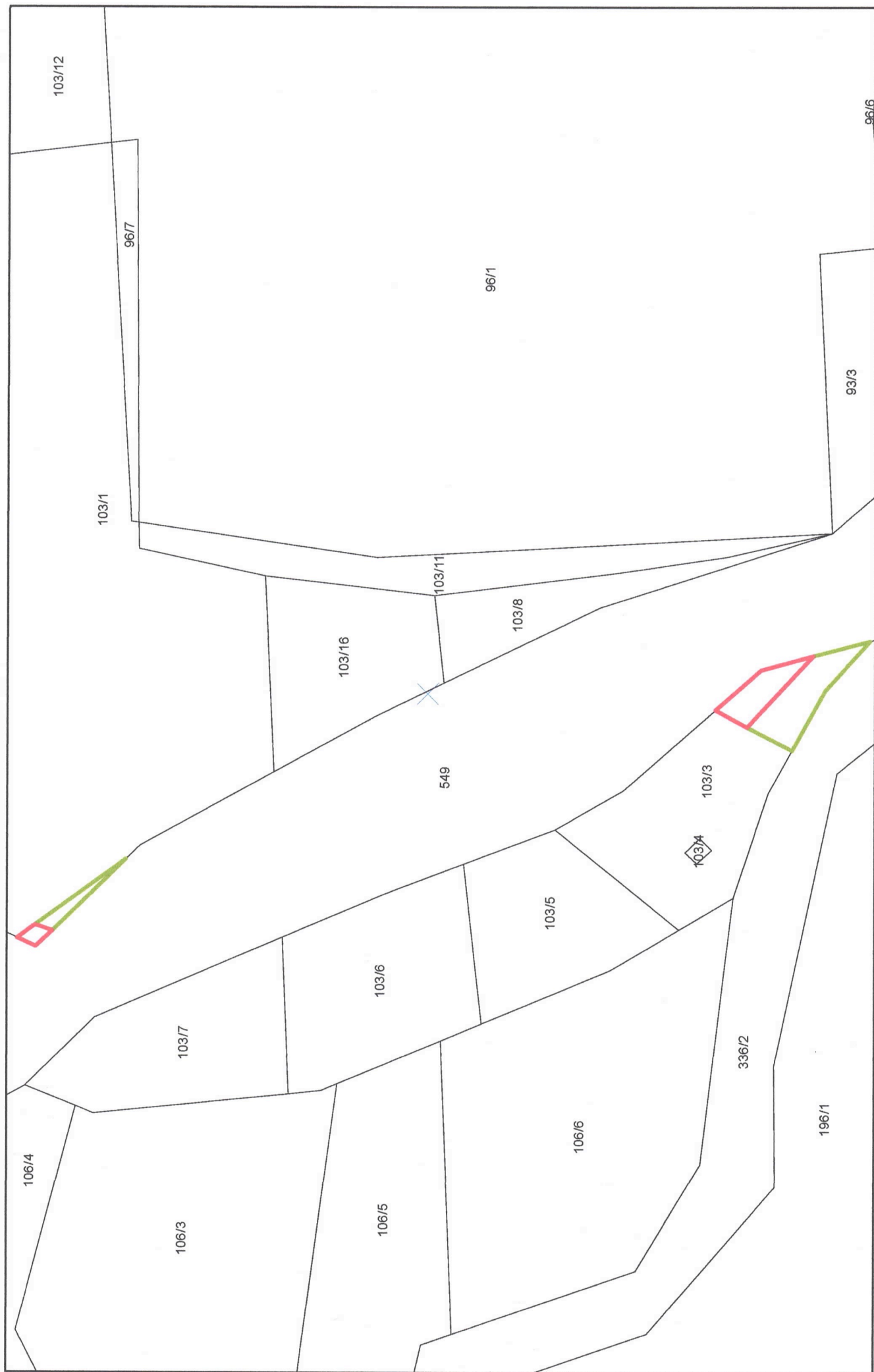
hranice parcel

trvalý zábor PUPFL

dočasný zábor PUPFL do 1 roku



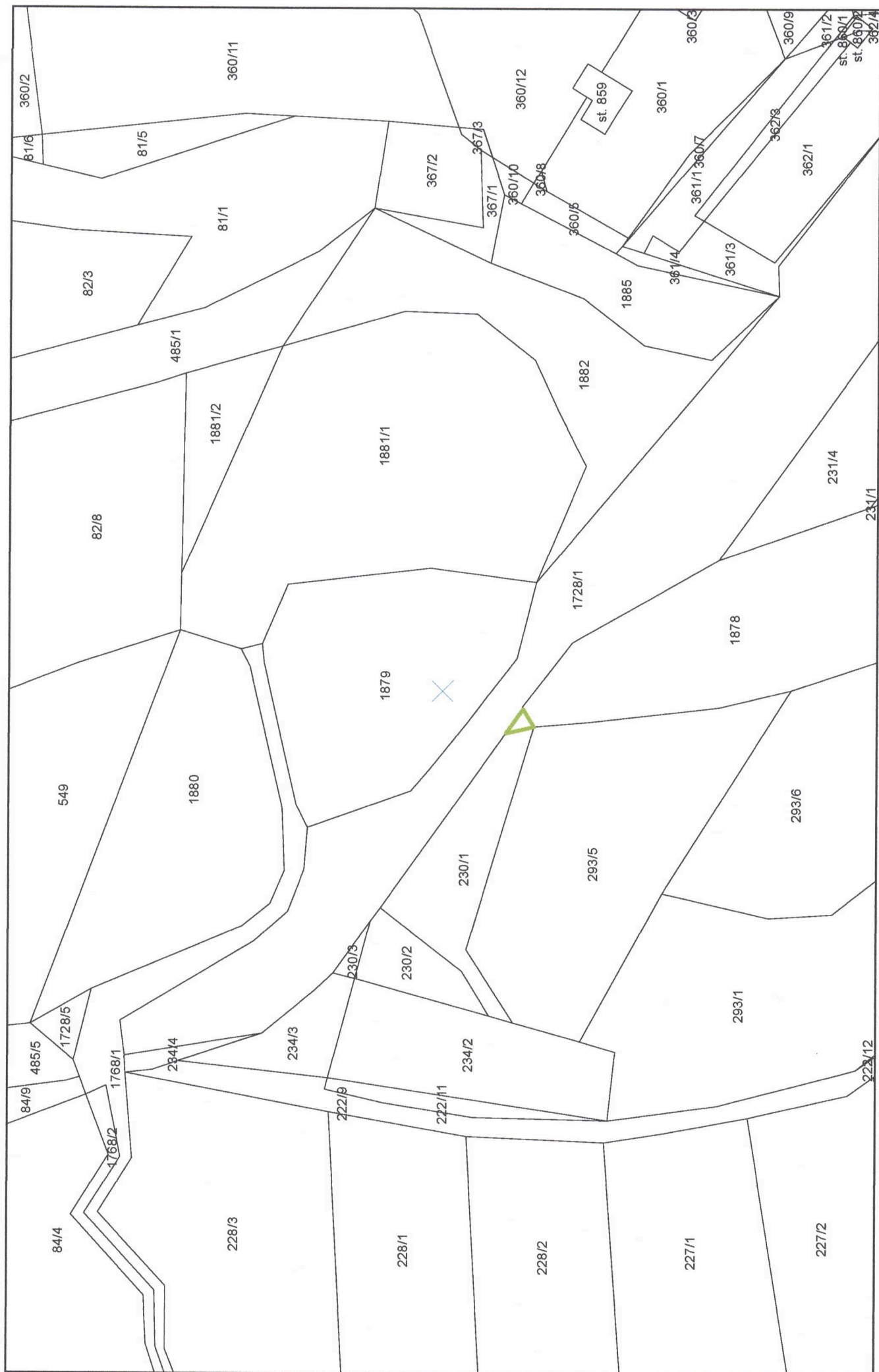
Souřadnicový systém: S-JTSK  
Podkladová data: WMS Katastrální mapa (ČÚZK)  
Zpracovatel: Ecological Consulting a.s.



— trvalý zábor PUPFL
 — dočasný zábor PUPFL do 1 roku
  hranice parcel

1:1 000
 
0
0,0125
0,025
0,05
km

Souřadnicový systém: S-JTSK  
 Podkladová data: WMS Katastrální mapa (ČÚZK)  
 Zpracovatel: Ecological Consulting a.s.



trvalý zábor PUPFL  
dočasný zábor PUPFL do 1 roku

hranice parcel

1:1 000



N

Souradnicový systém: S-JTSK  
Podkladová data: WMS Katastrální mapa (ČÚZK)  
Zpracovatel: Ecological Consulting a.s.

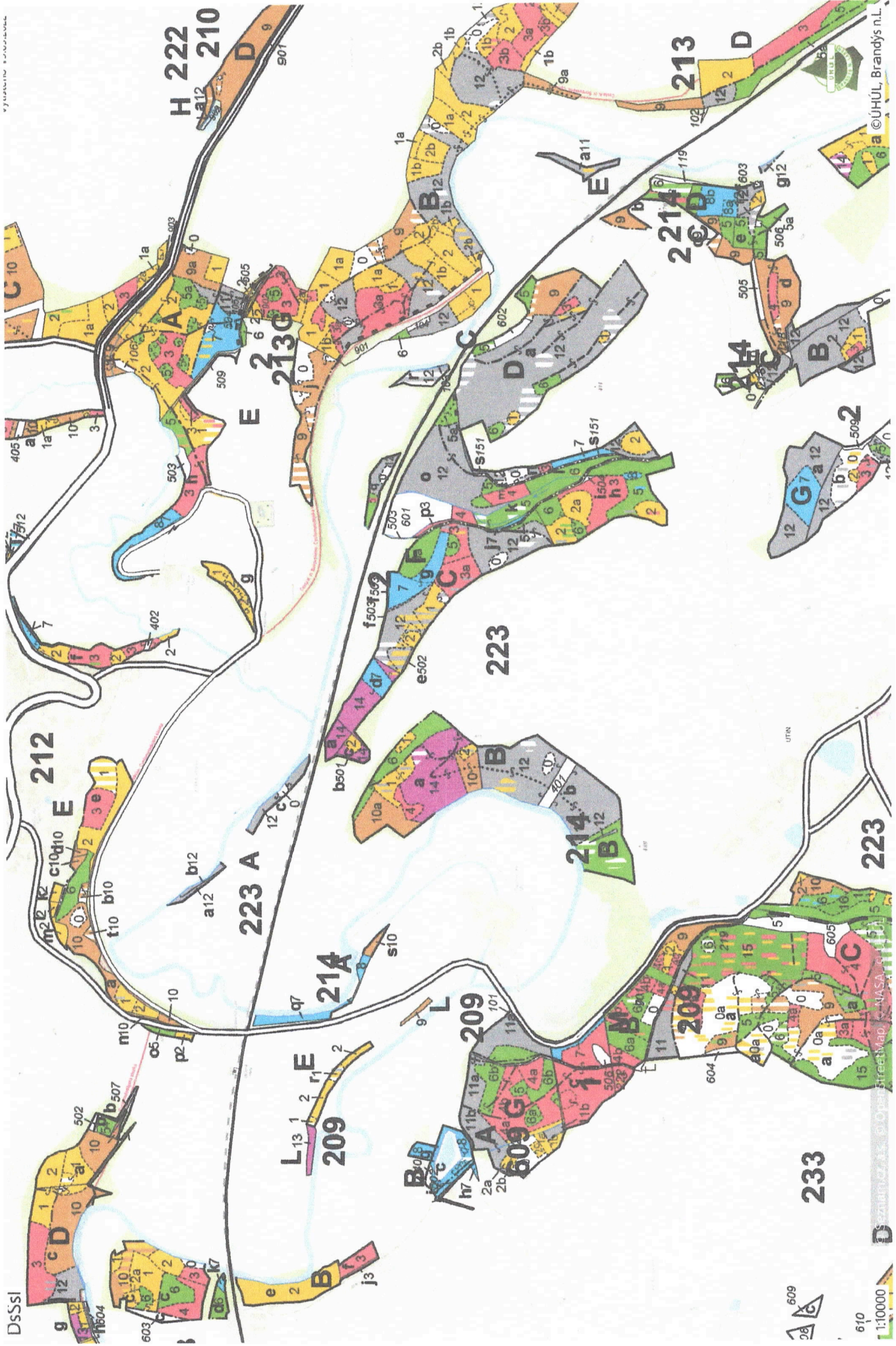




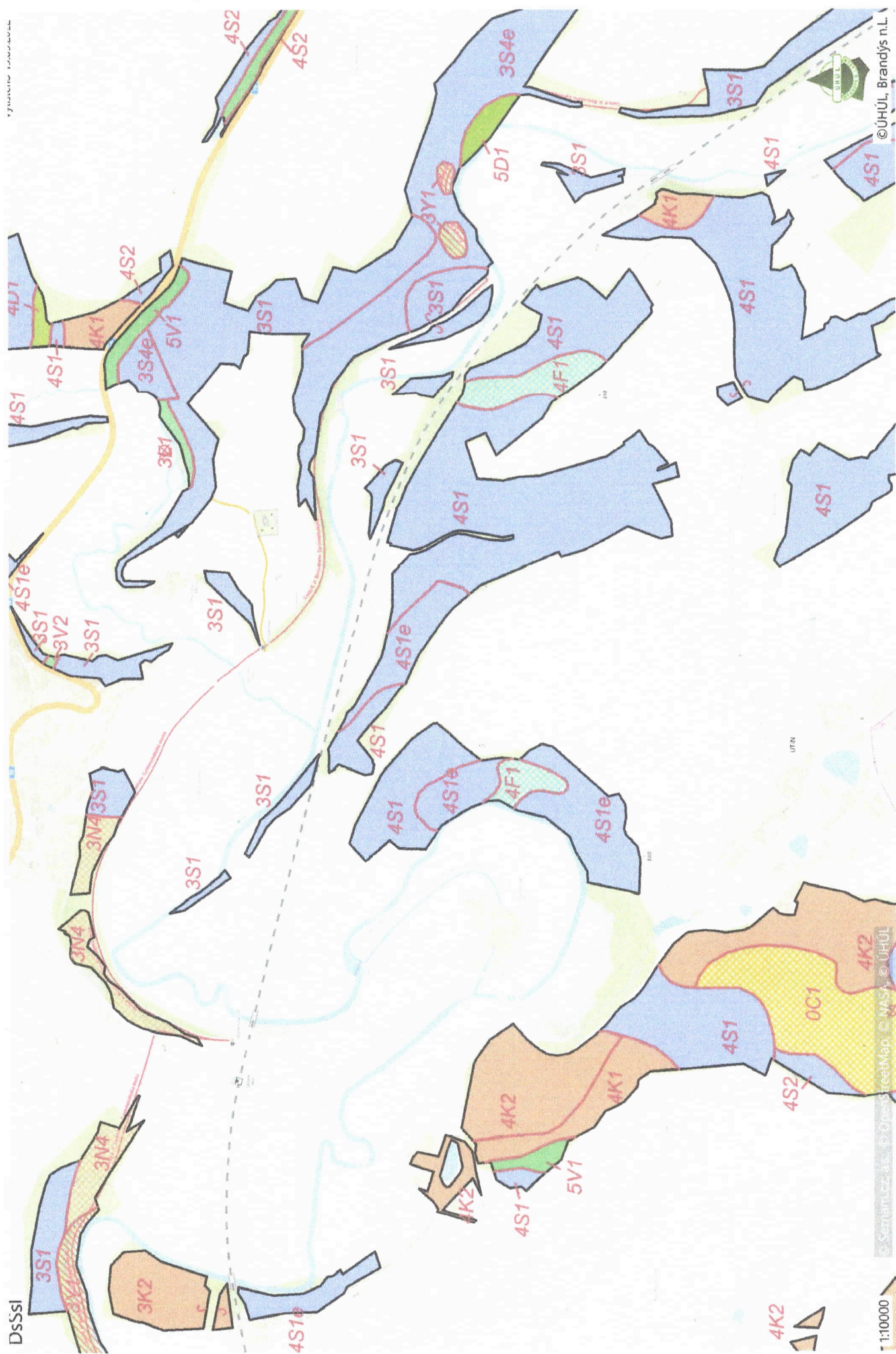














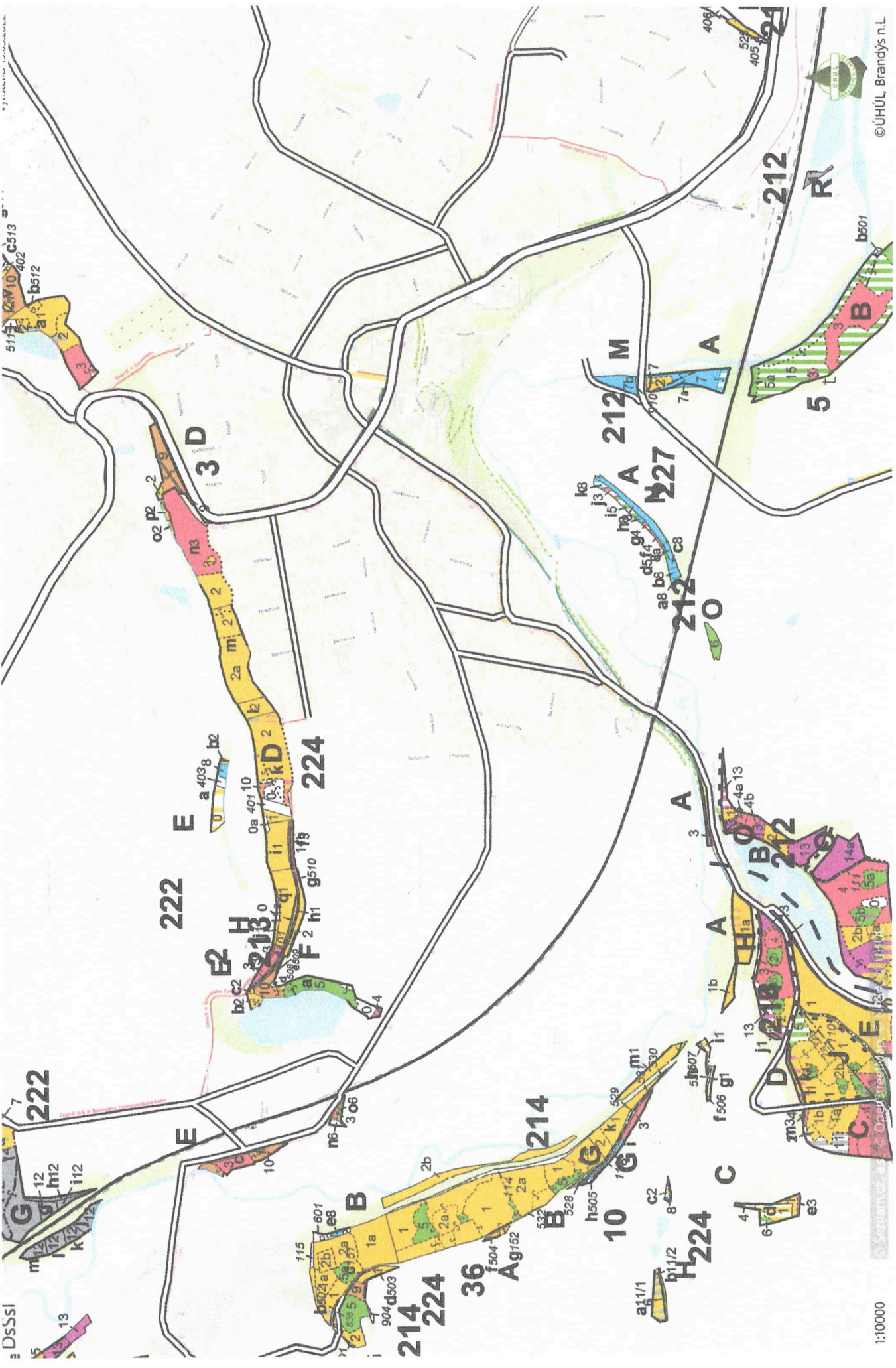


©UHL, Brandys n.L.

1:10000



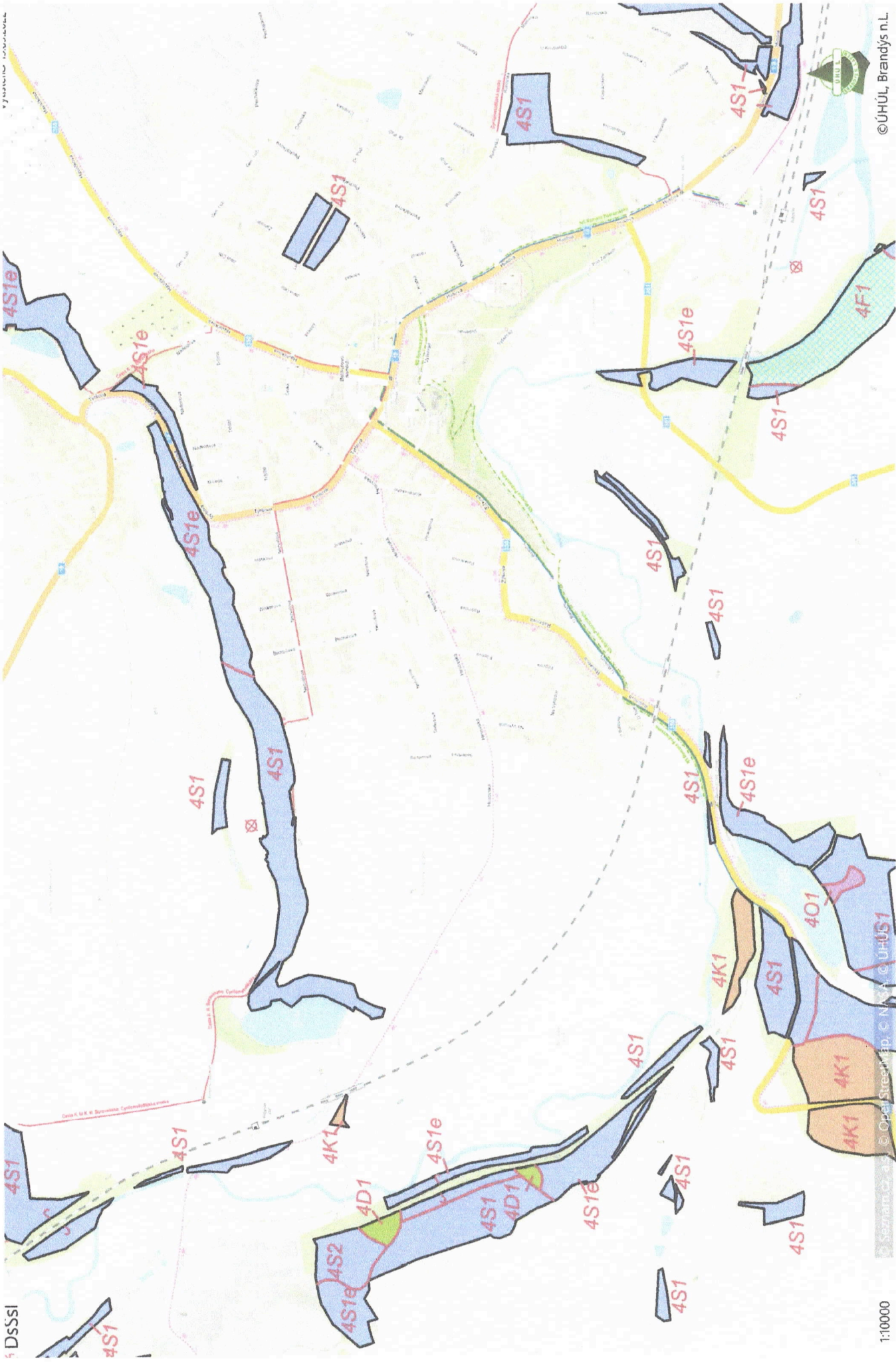




©ÚHÚL, Brandy's n.L.

1:10000





4DsSsl

1:10000

© Seznam.cz, a.s. © OpenStreetMap © NASA © UHÚL

© ÚHÚL, Brandýs n.L.









## Příloha 1: Přehled trvalých a dočasných záborů PUPFL

Katastrální území	Parcelní číslo	Druh pozemku	Celková výměra	Vlastník	Adresa (sídlo vlastníka)	Podíl vlastnictví	Plocha trvalého záboru	Plocha dočasných o záboru do 1 roku
			(m <sup>2</sup> )				(m <sup>2</sup> )	(m <sup>2</sup> )
Dlouhá Ves u Havlíčkova Brodu	489/3	lesní pozemek	1756	OSIVA a.s.	Pecháčkova 369, 58222 Příbyslav	1/1		182
				Celkem za k.ú.:			0	182
Dobrá	103/1	lesní pozemek	10499	Rasochová Jana	Dobrá 12, Dobrá, 58222 Příbyslav	1/1	17	36
Dobrá	103/3	lesní pozemek	1395	Omes Michael	Bechyňovo náměstí 60, 58222 Příbyslav	1/1	104	188
				Celkem za k.ú.:			121	224
Příbyslav	230/1	lesní pozemek	663	Borecká Jaromíra Mgr.	Chelčického 1600, 25082 Úvaly	1/1		13
				Celkem za k.ú.:			0	13
				Město Havlíčkův Brod	Havlíčkovo náměstí 57, 58001 Havlíčkův Brod	141/838		
				Město Polná	Husovo náměstí 39, 58813 Polná	10/838		
				Městys Úsobí	č.p. 43, 58254 Úsobí	32/838		
				Městys Česká Bělá	č.p. 122, 58261 Česká Bělá	7/838		



Katastrální území	Parcelní číslo	Druh pozemku	Celková výměra (m <sup>2</sup> )	Vlastník	Adresa (sídlo vlastníka)	Podíl vlastnictví i	Plocha	
							trvalého záboru (m <sup>2</sup> )	dočasných o záboru do 1 roku (m <sup>2</sup> )
Pohled	260/8	lesní pozemek	4033	Městys Štoky	č.p. 261, 58253 Štoky	142/838		
				Obec Šlapanov	č.p. 40, 58251 Šlapanov	54/838		
				Obec Ždírec	č.p. 25, 58813 Ždírec	27/838		
				Obec Bartoušov	č.p. 71, 58001 Bartoušov	13/838		
				Obec Dobronín	Polenská 221/2a, 58812 Dobronín	53/838		
				Obec Dolní Krupá	č.p. 55, 58271 Dolní Krupá	15/838		
				Obec Horní Krupá	č.p. 49, 58001 Horní Krupá	8/838		
				Obec Hubenov	č.p. 8, 58805 Hubenov	5/838		
				Obec Hurtova Lhota	č.p. 45, 58001 Hurtova Lhota	6/838		
				Obec Hybrálec	č.p. 69, 58601 Hybrálec	12/838		
				Obec Kamenná	č.p. 46, 58813 Kamenná	30/838		
				Obec Kochánov	č.p. 60, 58253 Kochánov	8/838		
				Obec Kojetín	č.p. 36, 58001 Kojetín	6/838	0	4 033
				Obec Krásná Hora	č.p. 34, 58234 Krásná Hora	5/838		
				Obec Krátká Ves	č.p. 31, 58222 Krátká Ves	10/838		
				Obec Květinov	č.p. 12, 58001 Květinov	8/838		
				Obec Kyjov	Dvorce 17, 58001 Kyjov	5/838		
				Obec Lípa	č.p. 93, 58257 Lípa	27/838		
				Obec Michalovice	č.p. 33, 58001 Michalovice	8/838		

Katastrální území	Parcelní číslo	Druh pozemku	Celková výměra	Vlastník	Adresa (sídlo vlastníka)	Podíl vlastnictví	Plocha trvalého záboru	Plocha dočasných o záboru do 1 roku	
			(m <sup>2</sup> )				(m <sup>2</sup> )	(m <sup>2</sup> )	
				Obec Okrouhlička	č.p. 48, 58253 Okrouhlička	10/838			
				Obec Okrouhlice	č.p. 186, 58231 Okrouhlice	6/838			
				Obec Pohled	Revoluční 39, 58221 Pohled	18/838			
				Obec Rozsochatec	č.p. 97, 58272 Rozsochatec	4/838			
				Obec Smrčná	č.p. 22, 58801 Smrčná	40/838			
				Obec Střítež	č.p. 1, 58811 Střítež	26/838			
				Obec Věž	č.p. 17, 58256 Věž	2/838			
				Obec Vyskytná nad Jihlavou	č.p. 67, 58841 Vyskytná nad Jihlavou	7/838			
				Obec Vysoká	č.p. 1, 58001 Vysoká	21/838			
				Statutární město Jihlava	Masarykovo náměstí 97/1, 58601 Jihlava	72/838			
Celkem za k.ú.:								0	4033
Stříbrné Hory u Přibyslavi	1292	lesní pozemek	2602	Fikar Vít, JUDr.	č.p. 58, 58001 Radostín	1/1		363	
								0	363
Celkem za k.ú.:									
				Vašek Bohumil	Bezručova 646, 58222 Přibyslav	9/40			
				Vašek Jaromír	Dělnická 434/1a, Město, 73601 Havířov	9/40			
				Vašek Ladislav	Sokolovská 1030, 58001 Havlíčkův Brod	4/40			



Katastrální území	Parcelní číslo	Druh pozemku	Celková výměra	Vlastník	Adresa (sídlo vlastníka)	Podíl vlastnictví	Plocha trvalého záboru	Plocha dočasných o záboru do 1 roku
			(m <sup>2</sup> )				(m <sup>2</sup> )	(m <sup>2</sup> )
Utín	163/1	lesní pozemek	66377	Vašek Marek	Ďáblova kolonie 868, 73553 Dolní Lutyně	4/40	299	
				Vašková Jaroslava	Voroněžská 2545/6, Žabovřesky, 61600 Brno	9/40		
				Šťastná Hana	Ve Vilkách 535, 58263 Ždírec nad Doubravou	5/40		
Utín	175/15	lesní pozemek		Vašek Bohumil	Bezručova 646, 58222 Přibyslav	9/40	0	2
				Vašek Jaromír	Dělnická 434/1a, Město, 73601 Havířov	9/40		
				Vašek Ladislav	Sokolovská 1030, 58001 Havlíčkův Brod	4/40		
				Vašek Marek	Ďáblova kolonie 868, 73553 Dolní Lutyně	4/40		
				Vašková Jaroslava	Voroněžská 2545/6, Žabovřesky, 61600 Brno	9/40		
				Šťastná Hana	Ve Vilkách 535, 58263 Ždírec nad Doubravou	5/40		
Celkem za k.ú.:				299				2
Celkem:				420				4 817

