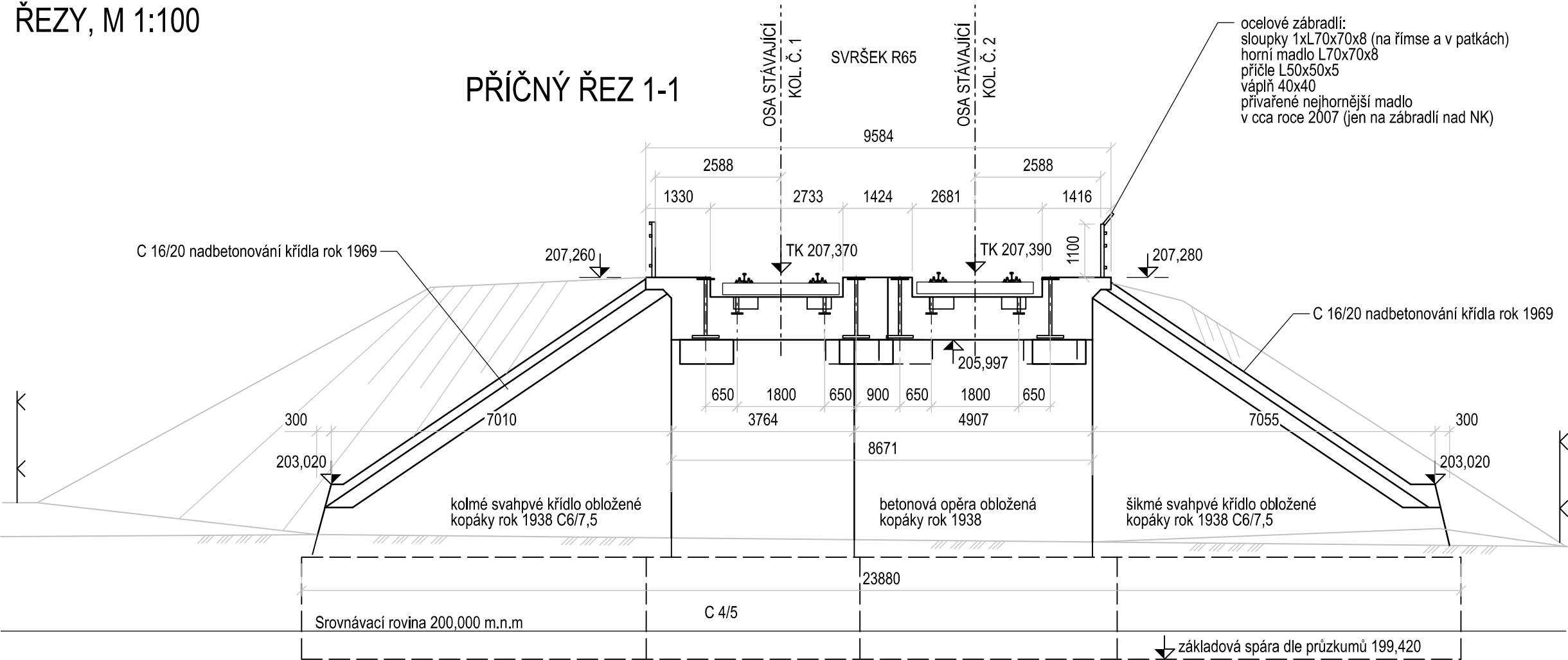
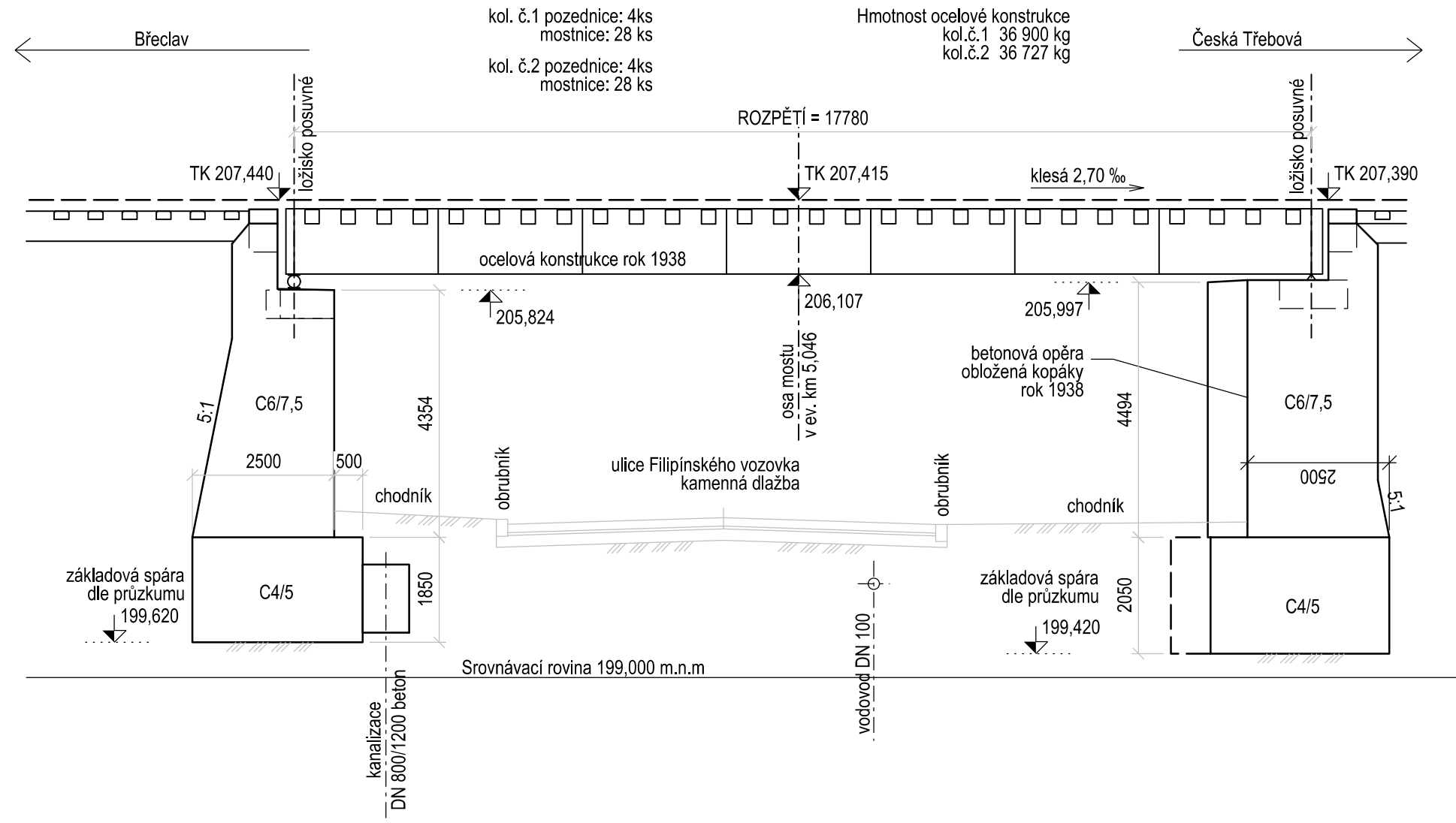


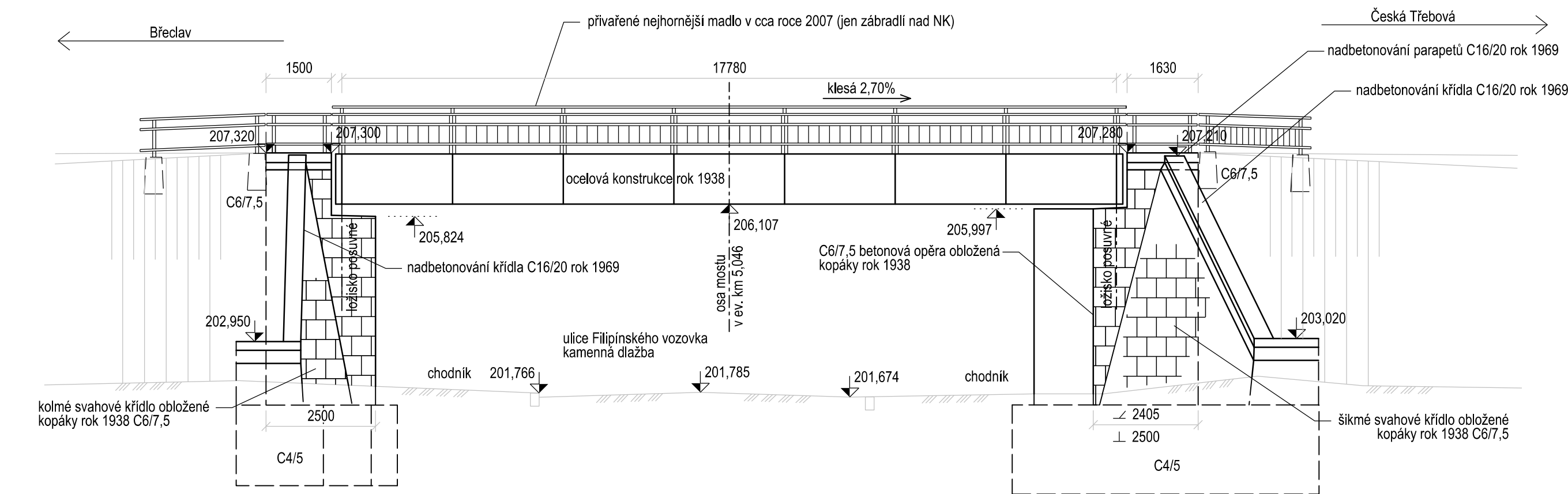
PŘEHLEDNÝ VÝKRES STÁVAJÍCÍHO STAVU
ŘEZY, M 1:100



PODÉLNÝ ŘEZ 2-2 (v ose kol.č.2)



POHLED ZPRAVA TRATI



		EVROPSKÁ UNIE Evropské strukturální a investiční fondy Operační program Doprava			
Jiná ověření:		Paré:			
Orientační schéma:				Razítko oprávněné osoby:	
Revize:		Datum:		Popis:	
000		21.6.2023		Zpracování připomínek	
				Kontroloval:	
				Ing. Petr Jančík	
Stavebník/Investor:		Správa železnic, státní organizace			
Adresa:		Dlážděná 1003/7, 110 00 Praha 1			
Zástupce investora:		Stavební správa východ			
Adresa:		Nerudova 773/1, 779 00 Olomouc			
Zhotovitel díla:		Správa železnic, státní organizace			
Adresa:		Dlážděná 1003/7, 110 00 Praha 1			
Kontakt:		T: +420 972 235 830 E: O9sek@spravazeleznic.cz			
Zhotovitel objektu:		Správa železnic, státní organizace			
Adresa:		Dlážděná 1003/7, 110 00 Praha 1			
Kontakt:		T: +420 972 235 830 E: O9sek@spravazeleznic.cz			
Hlavní projektant (HIP):		Ing. Peter Lastovecký		Specialista: Ing. Jan Bartaloš	
Název stavby/akce:		Modernizace traťového úseku Brno-Židenice (mimo) – odb. Brno-Černovice		Označení Investora: S622100218	
Název části:		Mosty, propustky a zdi		Označení zhotovitele: S622100218	
Název objektu/díle části:		Brno os. nádr. - Brno-Židenice, žel. most v ev.km 5,046 - Filipinského (nový km 145,318)		Označení části: D.2.1.4	
Název přílohy:		Přehledný výkres stávajícího stavu		Označení objektu/komplexu: SO 31-19-07	
Název díle části přílohy:		Řezy		Číslo přílohy: 2. 003	
Odpovědný projektant:		Zpracovatel přílohy:		Stupeň dokumentace: DSP	
Ing. Jan Bartaloš		Jakub Malad		Měřítko: 1:100	
Kraj:		Katastrální území:		Formáty: 4 x A4	
Jihomoravský		Židenice 61115		TUDU:	
				2005 06	
Označení investora:		Stupeň dokumentace:		Část:	
S 6 2 2 1 0 0 2 1 8		D S P X		D 2 1 0 4	
[Prostor pro další informace]					