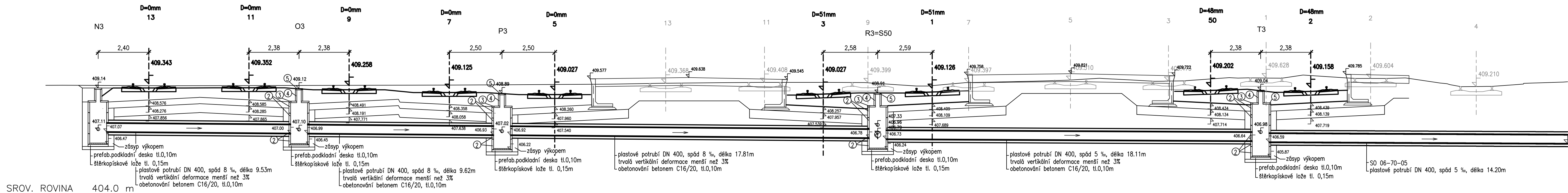
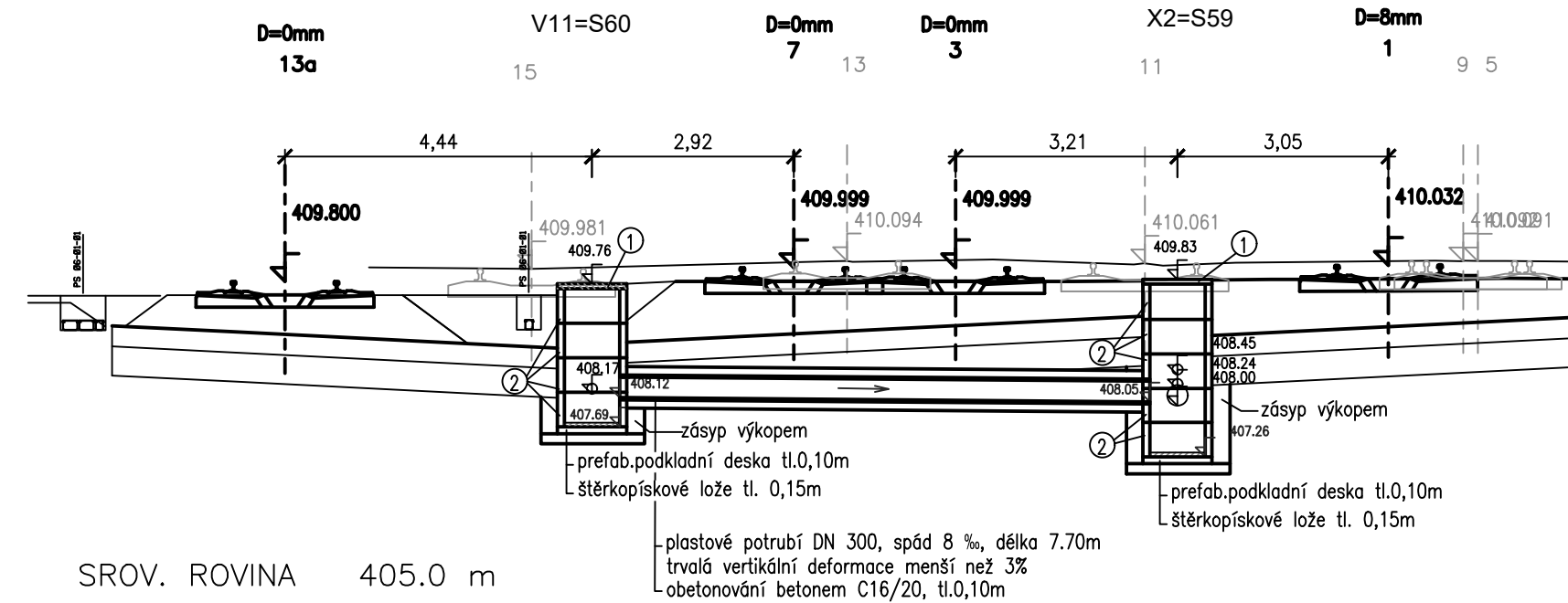


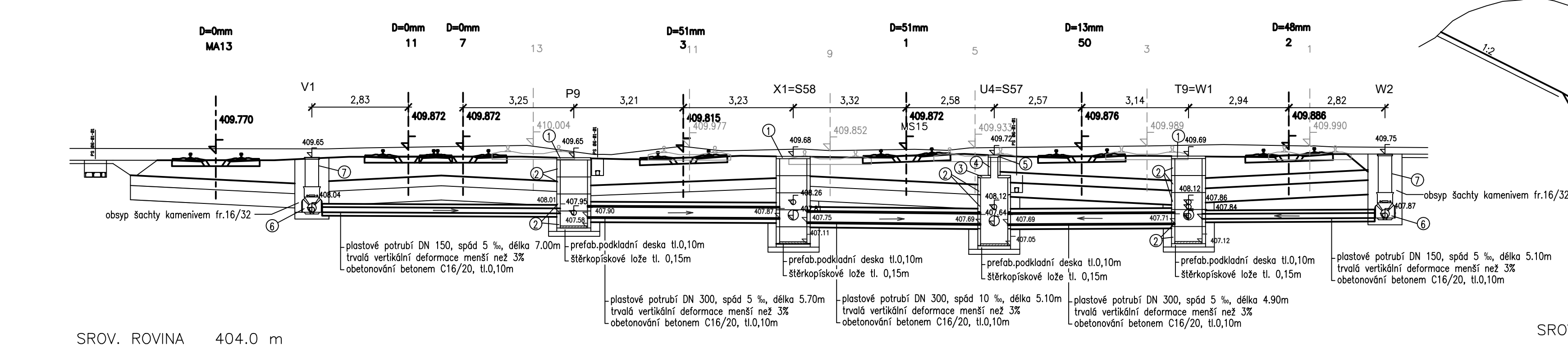
STANIČENÍ km 28,126



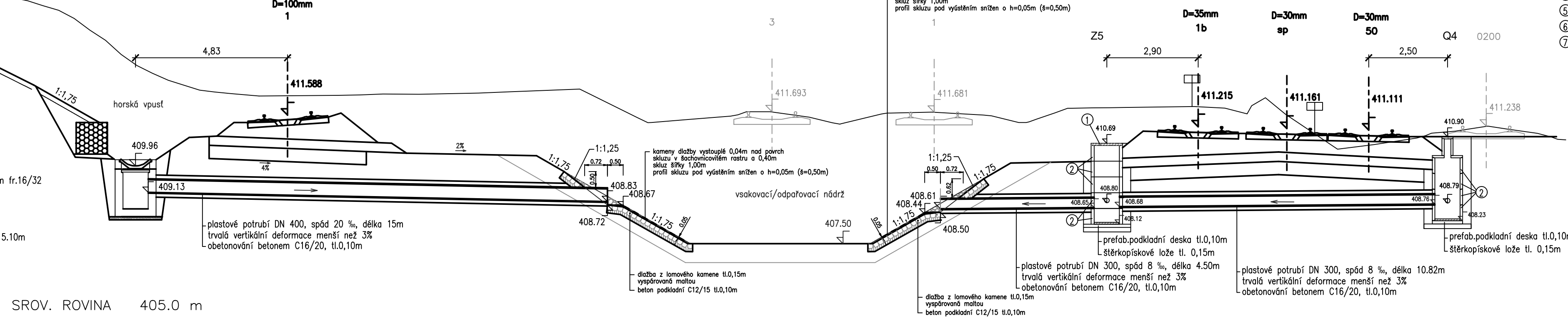
STANIČENÍ km 28,384



STANIČENÍ km 28,346



STANIČENÍ km 28,714



- betonový poklop na šachtu, DN 800, tl.75mm
- betonová skruž, DN800, h=500mm, tl.stěny 90mm
- půlkruhová deska tl.70mm
- revizní nástavec k šachtám, h=610mm
- poklop revizního nástavce k šachtám, tl.70mm
- plastová šachta DN 400
- nasazovací trubka DN 400

Výškový systém Bpv
Souřadnicový systém S-JTSK

1	Úprava plochy volné skládky z důvodu koordinace s plánovaným kolejištěm (Z3)	30.3.2022	Ing. Kučera	Podpis:
Změna: Název změny:		Datum:	Provedl:	Podpis:

Investor, objednatel: SPRÁVA ŽELEZNIC Dílo: 100/7 110 00 Praha 1 - Nové Město kontaktní adresa: Správa železnic, s.o. Stavební správa západ Sokolovská 1955/278, 190 00 Praha 9	Inženýrská činnost: METROPROJEKT Praha a.s. Argentinská 1621/36 170 00 Praha 7 www.metroprojekt.cz info@metroprojekt.cz
---	---

METROPROJEKT Praha a.s. Argentinská 1621/36 170 00 Praha 7 generální ředitel: Ing. David Krása tel.: +420 296 154 105 www.metroprojekt.cz info@metroprojekt.cz	METROPROJEKT
---	---------------------

HIP: Ing. Milan Bárta tel.: +420 296 154 105 Specialista profes: Ing. Vladimír Pátek Stupeň: DSP + PDPs	Název a účel díla: "Modernizace trati Kladno (včetně) - Kladno-Ostrovec (včetně)"
--	---

Zpracovatelský úhar: STREDISKO S60 DOPRAVNÍCH STAVEB tel.: +420 296 154 247 Vodoucí úhar: Ing. Petr Zobal Odpovědný projektant: Ing. Robert Kučera	Název části díla: Stavební část Inženýrské objekty Železniční svršek a spodek SO 06-10-01 ŽST Kladno, železniční svršek SO 06-11-01 ŽST Kladno, železniční spodek	D.2 D.2.1 D.2.1.1
---	---	--

Vypracoval: Ing. Eva Vondráčková Kontroloval: Ing. Milan Bárta Skart. 201: Počet formát: V20/2042 6xA4	Podpis: Podpis: Datum: 05/2021	Název přílohy: Příčné svody 3.díl	Změna: - Číslo příl.: 732
---	---	---	---