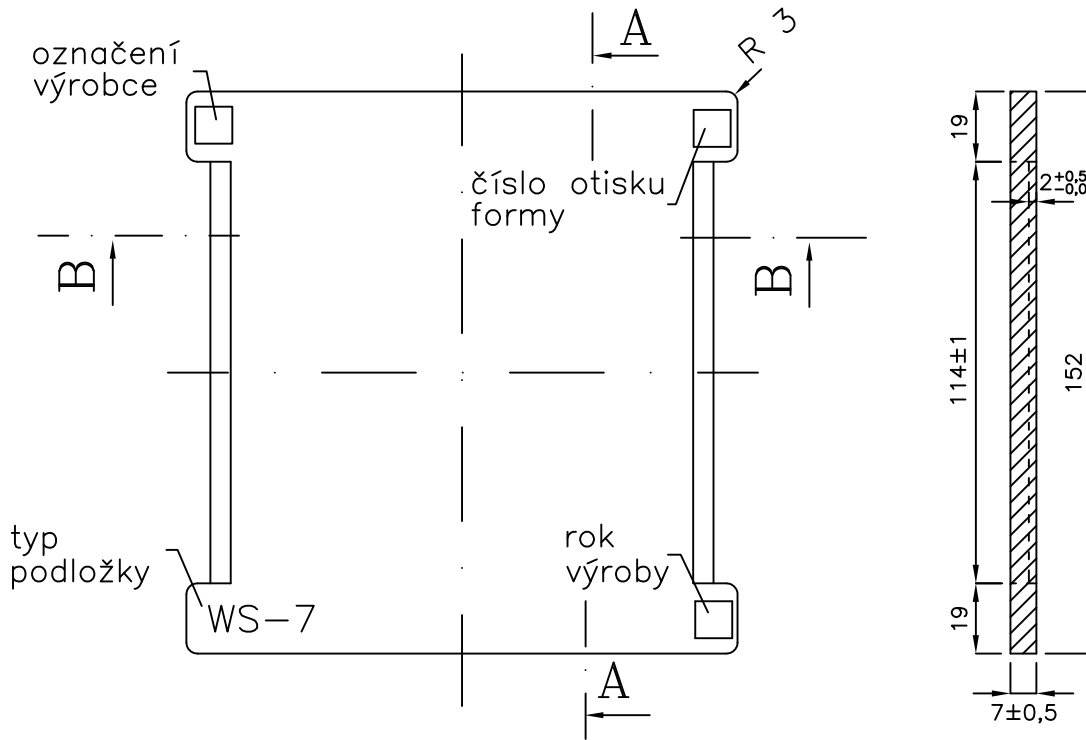
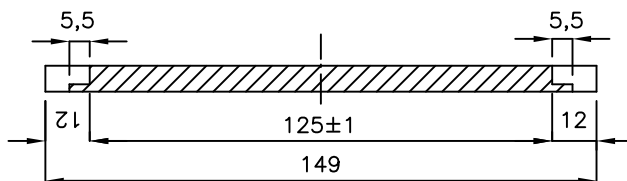


Obr. 1 Pohled shora a řez A – A



Obr. 2 Řez B – B



Poznámky:

1. Pro měření netolerovaných rozměrů platí ČSN ISO 3302–1,2.
2. Kolísání tloušťky na jednom výrobku se dovoluje v rozmezí 0,5 mm.
3. Pro tvarování funkční plochy podložky není předepsán jednotný tvar dezénu. Dezén se liší podle návrhu výrobce (viz SR 103/3 (S)).
4. Pro výrobu, kontrolu a dodávky platí OTP 57045/96–S13.

Vzorový list je duševním vlastnictvím ČD.

Použití: – na betonových pražcích v bezpodkladnicovém upevnění W 14	České dráhy, a.s. Generální ředitelství 1. vydání schvaluje: Odbor stavební 013 Dne: 30.12.2004 č.j. 63602/2004–013 Ředitel odboru: Ing. Nejezchleb Odpovědný pracovník: Ing. Čihák			Vydání 1			
				Datum 12/04			
				Vydání			
				Datum			
			Organizace Datum Jméno	Železniční svršek Vzorový list 051.331			
			Zpracoval TÚDC–OŽSS 20.01.03 Ing. Adamek				
			Kontroloval TÚDC–OŽSS 21.01.03 Ing. Sainerová				
			Potvrdil TÚDC–S13 21.01.03 Ing. Sychrovský				
			Aktualizace GR 013 28.12.04 Ing. Čihák				
			Pryžová podložka pod patu kolejnice WS–7				
Změna	Obsah změny	Datum	Pohled a řezy			Měřítko: 1:2	