

03			
02	AKTUALIZACE DOKUMENTACE NA ZÁKLADĚ SMĚRNICE ŠZDC (ÚROVŇOVÉ PŘECHODY)	06/2018	
01	DOKUMENTACE SE ZAPRACOVANÝMI PŘIPOMÍNKAMI SLOŽEK ŠZDC s.o.	10/2017	
REVIZE	POPIS	DATUM	PODPIS

OBJEDNATEL

SPRÁVA ŽELEZNIČNÍ DOPRAVNÍ CESTY, STÁTNÍ ORGANIZACE
DLÁŽDĚNÁ 1003/7, 110 00 PRAHA 1

STAVEBNÍ SPRÁVA ZÁPAD, SOKOLOVSKÁ 1955/278, 190 00 PRAHA 9



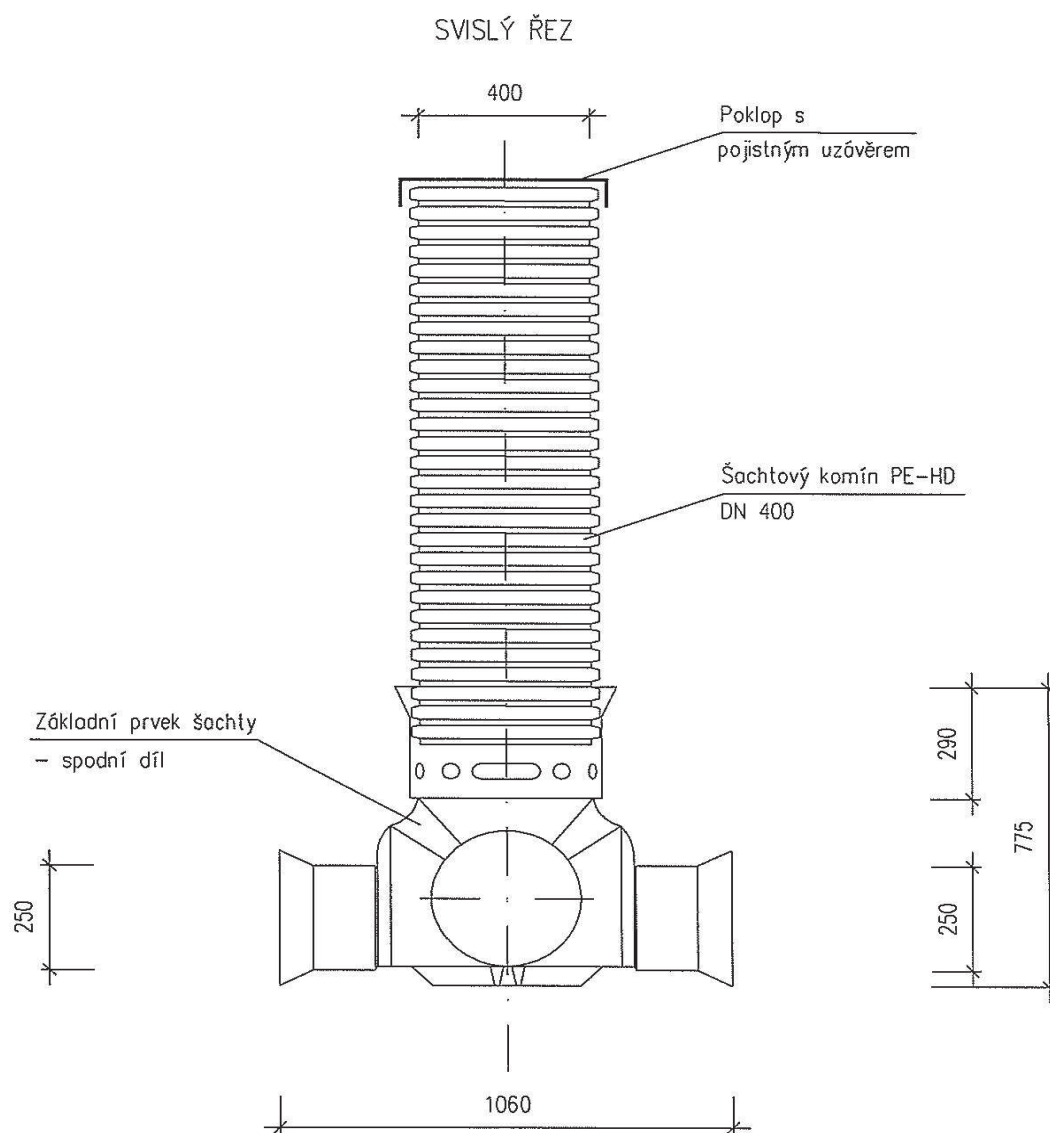
ELTODO, a.s. Novodvorská 1010/14, 142 01 Praha 4				JTSK Bpv ČÍSLO SOUPRAVY	
SAGASTA s.r.o. SÍDLO: NOVODVORSKÁ 1010/14, 142 00 PRAHA 4 IČ: 045 98 555 DIČ: CZ045 98 555					
ODPOVĚDNÝ PROJEKTANT	VYPRACOVAL	KONTROLA	HIP		
ING. EMIL ŠPAČEK	ING. LUKÁŠ JÁNEŠ	ING. EMIL ŠPAČEK	ING. EMIL ŠPAČEK		
PODPIS	PODPIS	PODPIS	PODPIS		
OBSAH REVITALIZACE A ELEKTRIZACE TRATI OLDŘICHOV U DUCHCOVA - LITVÍNOV SO 51-33-01, SO 51-33-02 Duchcov - Osek železniční svršek a spodek				ČÍSLO ZAKÁZKY 116 009 DOKUMENTACE P MĚŘÍTKO - DATUM 07/2017 POČET FORMÁTŮ 10xA4	
NÁZEV PŘÍLOHY DETAILY ŽELEZNIČNÍHO SPODKU				ČÁST E 1.1	ČÍSLO PŘÍLOHY 6
DOKUMENTACI LZE UŽÍVAT POUZE VE SMYSLU PŘÍSLUŠNÉ SMLOUVY O DÍLO. VÝKRES, ČI JEHO ČÁST, MŮŽE BÝT KOPIROVÁN NEBO JINÝM ZPŮSOBEM ROZŠÍŘOVÁN POUZE PO PŘEDCHOZÍM SOUHLASU ELTODO, a.s.					

SO 51-33-01, SO 51-33-02 Duchcov – Osek, železniční svršek a spodek
DETAILY ŽELEZNIČNÍHO SPODKU

- 1 TRATIVODNÍ ŠACHTY
- 2 ULOŽENÍ TRATIVODNÍCH POTRUBÍ
- 3 KONCOVÉ ŠACHTY – VÝTOK, ODLÁŽDĚNÍ
- 4 OBTOK TRAKČNÍHO VEDENÍ
- 5 VYÚSTĚNÍ TRATIVODŮ
- 6 TABULKA ŠACHET
- 7 TABULKA PŘÍČNÝCH PŘECHODŮ POD KOLEJEMI – UMÍSTĚNÍ CHRÁNIČEK

1. Trativodní šachty

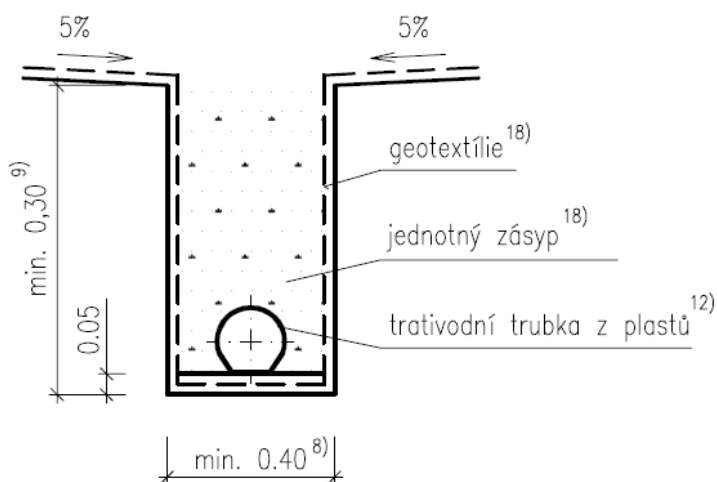
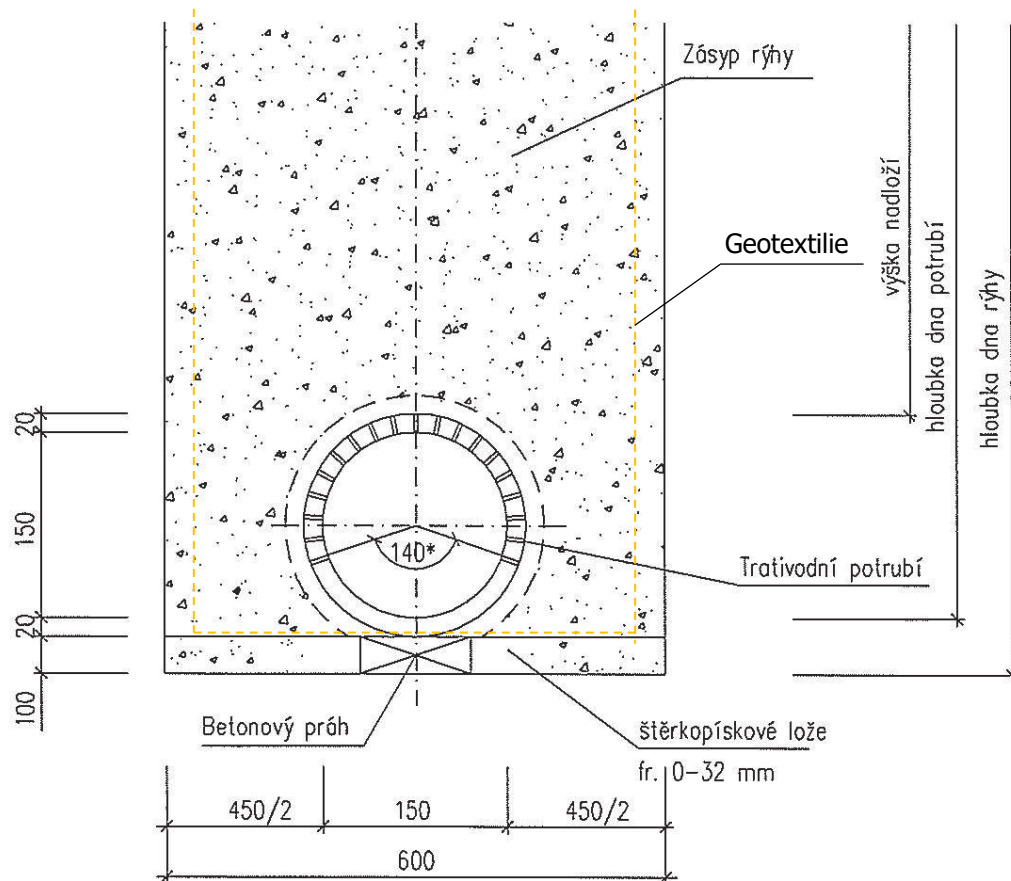
KONTROLNÍ ŠACHTA BEZ KALOVÉHO PROSTORU DN 400 TYP A



2. Uložení trativodních potrubí

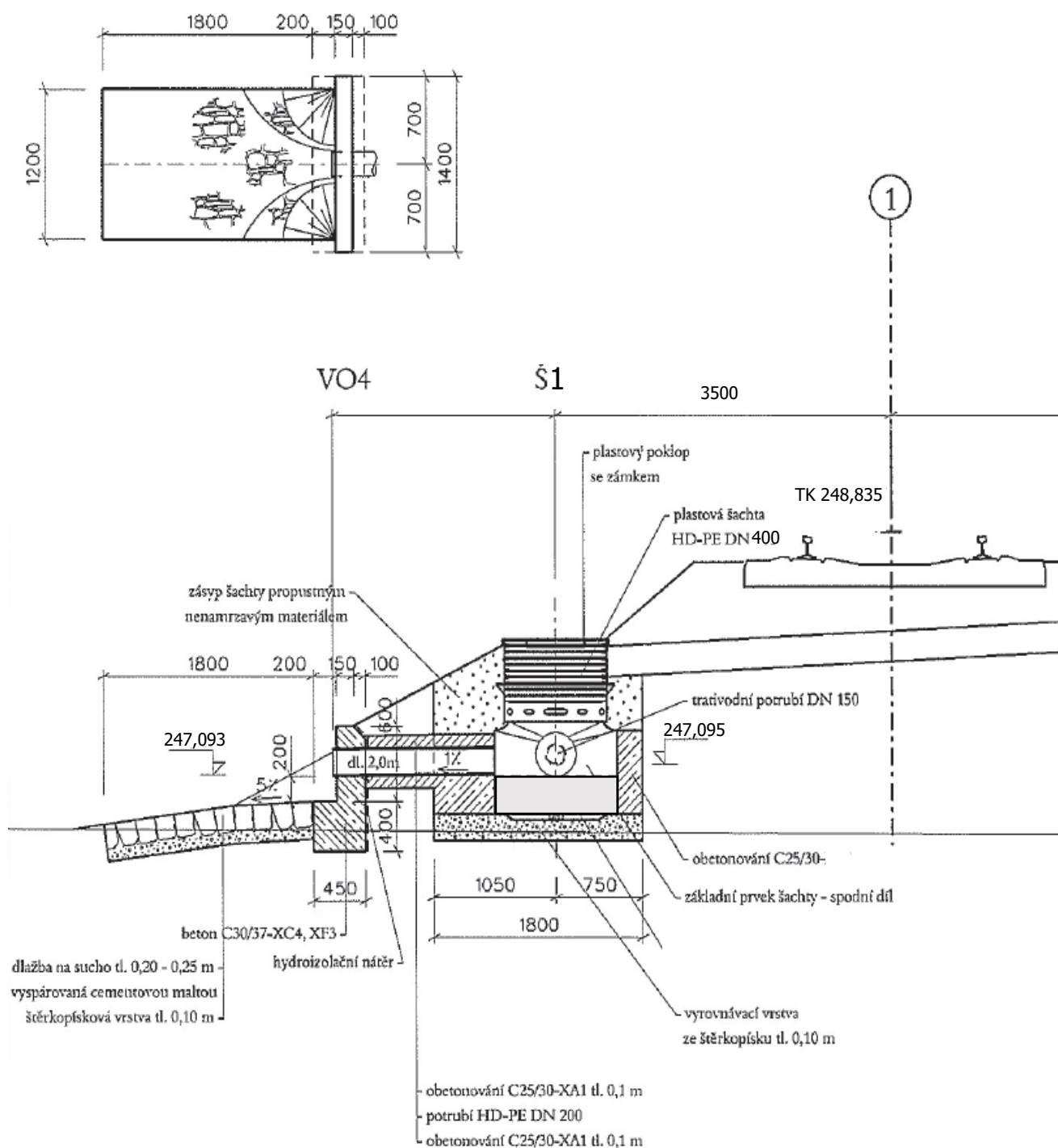
ULOŽENÍ TRATIVODNÍHO POTRUBÍ

ŠTĚRKOPÍSKOVÉ LOŽE

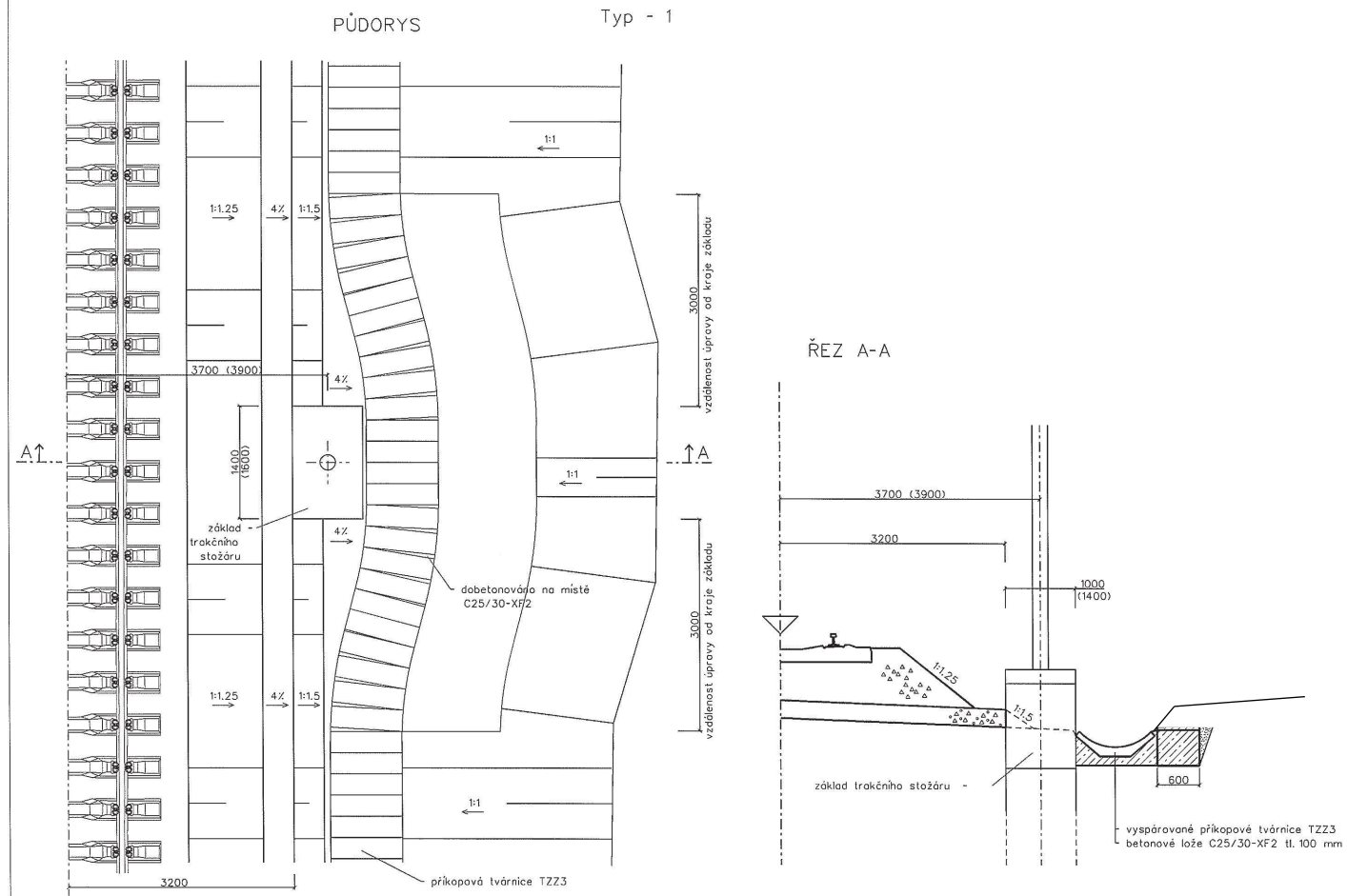


3. Koncové šachty – výtok, odláždění

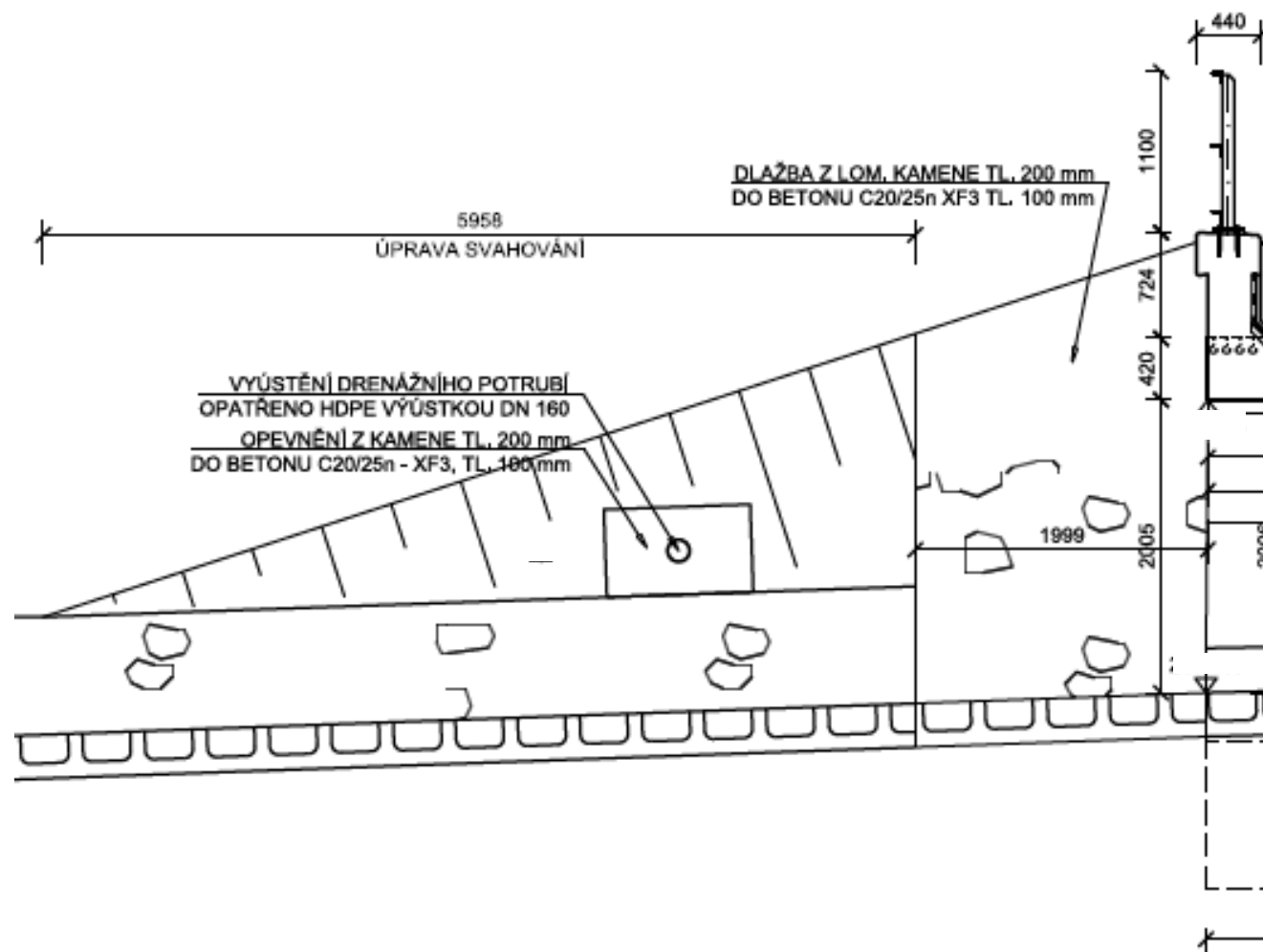
KM 44,610000



4. Obtok trakčního vedení



5. Vyústění trativodů



6. TABULKA ŠACHET

ÚSEK: Duchcov - Osek

Číslo šachty	Staničení	Průměr šachty DN	Kóta TK	Úroveň poklopu od TK	Kóta poklopu	Kóta dna šachty	Kóta dna výkopu	Kóta přítoku I	Kóta přítoku II	Kóta přítoku III	Kóta odtoku I	Kóta odtoku II	Výška šachty	Souřadnice X	Souřadnice Y	Typ šachty	Poznámka
1	2	4	5	6	7	8	9	10	11	12	13	14	15	15	17	18	19
	km	mm	m.n.m.	m	m.n.m.	m.n.m.	m.n.m.	m.n.m.	m.n.m.	m.n.m.	m.n.m.	m.n.m.	m				
Š1	44.610000	400	248.835	-0.747	248.088	247.110	246.990	247.110			241.110		0.978	-976916,6401	-782463,4809	A	
Š2	44.660000	400	248.858	-0.728	248.130	247.461	247.341				247.461		0.669	-976933,4280	-782509,5770	A	
Š3	45.280000	400	249.023	-0.960	248.063	247.423	247.303				247.423	247.614	0.640	-977107,7486	-783099,4980	A	
Š4	45.230000	400	248.878	-0.804	248.074	247.223	247.103	247.223			247.223		0.851	-977132,9570	-783130,9570	A	
Š5	45.365000	400	248.688	-0.742	247.946	246.998	246.878	246.998			246.998		0.948	-977161,7261	-783165,1130	A	
Š6	45.405000	400	248.486	-0.892	247.594	246.798	246.678	246.798			246.798		0.796	-977188,0454	-783194,7570	A	
Š7	45.455000	400	247.940	-0.889	247.051	246.218	246.098	246.218			246.218		0.833	-977221,5759	783231,8595	A	
Š8	45.505000	400	247.360	-0.863	246.497	245.638	245.518	245.638			245.638		0.859	-977255,1002	-783268,9553	A	
Š9	45.555000	400	246.780	-0.801	245.979	245.058	244.938	245.058			245.058		0.921	-977288,8451	-783305,8465	A	
Š10	45.725000	400	244.808	-0.699	244.109	243.160	243.040				243.160		0.949	-977402,3861	-783432,3257	A	
Š11	45.775000	400	244.229	0.500	244.729	242.582	242.462	242.582			242.582		2.147	-977436,1830	-783469,2296	A	
Š12	45.825000	400	243.649	-0.729	242.920	242.002	241.882	242.002			242.002		0.918	-977466,2407	-783505,7562	A	
Š13	45.850000	400	243.358	-0.736	242.622	241.716	241.596	241.716			241.716		0.906	-977481,7335	-783525,4003	A	

TYP ŠACHTY				N - nová	S - stávající
Typ A	plast	DN 400	bez kalového prostoru	13 ks	0 ks
Typ B	plast	DN 400	s kalovým prostorem	ks	0 ks
Typ C	plast	DN 800	s kalovým prostorem	ks	0 ks
Typ D	beton	DN 800	s kalovým prostorem	ks	0 ks
Typ E	beton	DN 800	s revizním nástavcem	ks	0 ks
Typ F	beton	DN 1000	kanalizační	ks	0 ks
Celkem				13 ks	0 ks

7. Tabulka příčných přechodů pod kolejemi - umístění chrániček

USEK: Duchcov - Osek

Km trati (osa přechodu - staničení nový stav)	Počet trubek	Počet vrstev nad sebou	Počet trub v každé vrstvě	Celková šířka kinety	Profil chráničky	Materiál chráničky	Podchod pod koleji č.	Vzdálenost kraje chráničky VLEVO osy koleje (ve směru staničení)	Vzdálenost kraje chráničky VPRAVO osy koleje (ve směru staničení)	Délka vyvedení konců chráničky nad terén	Ukončení chráničky záslepkou	Celková délka chráničky	Niveleta dna chráničky (spodní vrstva)	Druh kabelu	SO, PS	Zaznamenal
	ks		ks	cm	cm			m	m	m	vlevo/vpravo	m	B.p.v			
43.764	1	2	1	protlak	16	PE	1	3.10	3.10	1.00	A/A	13.06	246.628	ZZ	PS 51-21-01	
43.764	1	2	1	protlak	16	PE	1	3.10	3.10	1.00	A/A	13.06	246.628	sděl	PS 51-22-01	
43.790	1	2	1	protlak	16	PE	1	3.60	4.50	1.00	A/A	14.74	246.832	ZZ	PS 51-21-01	
43.790	1	2	1	protlak	16	PE	1	3.60	4.50	1.00	A/A	14.74	246.832	sděl	PS 51-22-01	
43.910	1	2	1	protlak	16	PE	1	3.00	5.00	1.00	A/A	14.04	246.992	ZZ	PS 51-21-01	
43.910	1	2	1	protlak	16	PE	1	3.00	5.00	1.00	A/A	14.04	246.992	sděl	PS 51-22-01	
44.650	1	1	1	protlak	11	PE	1	3.30	3.00	1.00	A/A	14.34	245.852	ZZ	PS 51-21-01	
45.215	1	1	1	protlak	11	PE	1	6.60	3.60	1.00	A/A	17.10	246.575	ZZ	PS 51-21-02	
45.400	1	1	1	protlak	11	PE	1	3.00	2.70	1.00	A/A	12.86	245.947	ZZ	PS 51-21-03	
45.829	1	3	1	protlak	16	PE	1, vlečka	5.40	7.60	1.00	A/A	25.14	241.083	ZZ	PS 51-21-04	
45.829	1	3	1	protlak	16	PE	1, vlečka	5.40	7.60	1.00	A/A	25.14	241.083	sděl	PS 51-22-01	
45.829	1	3	1	protlak	16	PE	1, vlečka	5.40	7.60	1.00	A/A	25.14	241.083	NN-VO	SO 51-62-01	
45.845	1	2	1	protlak	16	PE	1, vlečka	6.20	8.50	1.00	A/A	27.24	240.896	ZZ	PS 51-21-01	
45.845	1	2	1	protlak	16	PE	1, vlečka	6.20	8.50	1.00	A/A	27.24	240.896	sděl	PS 51-22-01	
46.200	1	1	1	protlak	11	PE	1	6.40	2.80	1.00	A/A	15.24	238.571	ZZ	PS 51-21-01	
46.452	1	2	1	protlak	16	PE	1, vlečka	9.4	7.8	1.00	A/A	27.61	239.755	ZZ	PS 51-21-01	
46.452	1	2	1	protlak	16	PE	1, vlečka	9.4	7.8	1.00	A/A	27.61	239.755	sděl	PS 51-22-01	