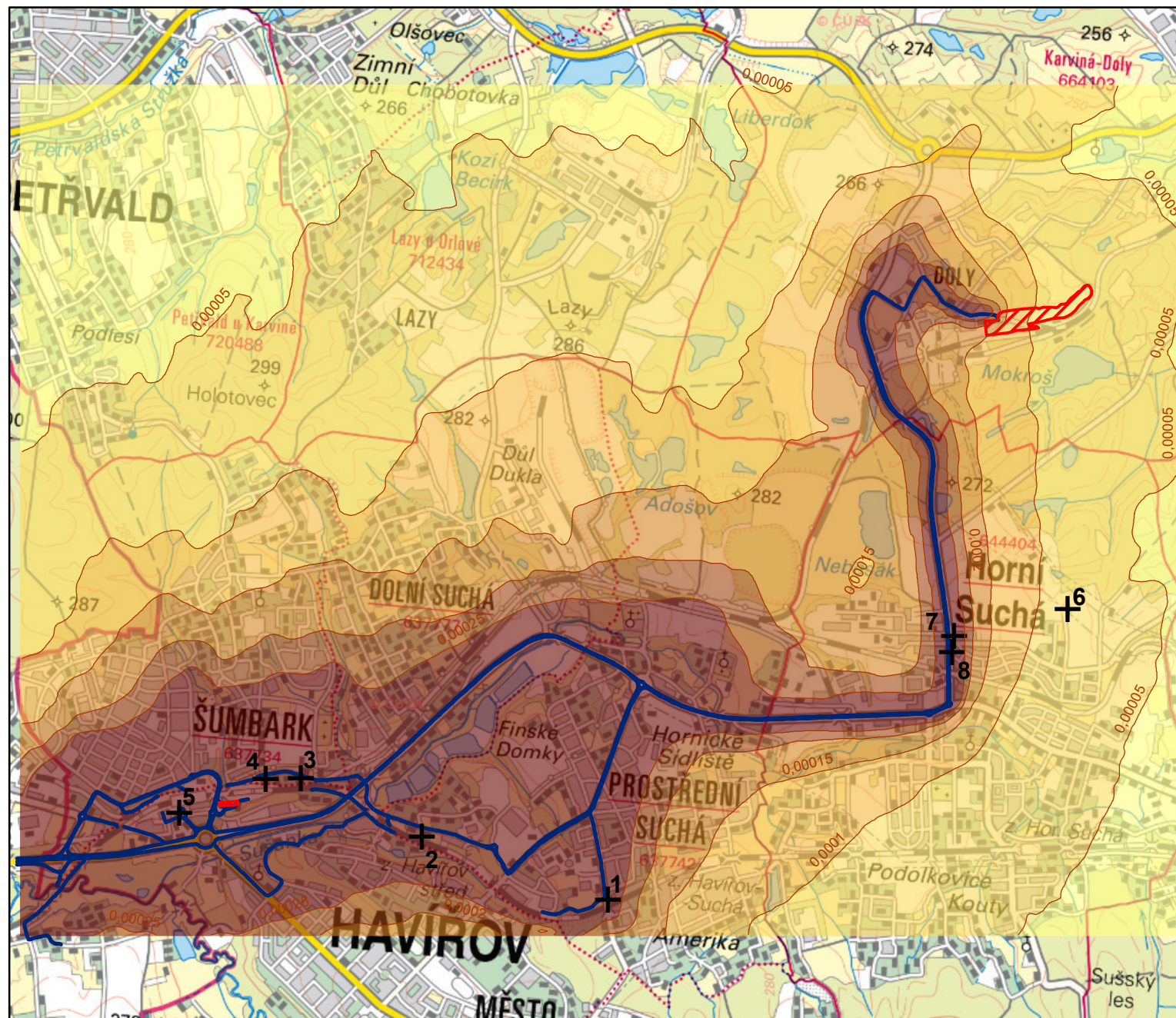


PŘÍSPĚVEK K IMISNÍ SITUACI VYVOLANÝ REALIZACÍ STAVEBNÍHO ZÁMĚRU

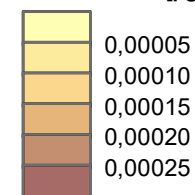
"Optimalizace traťového úseku Havířov (včetně) - zastávka Havířov střed (mimo)"



Imise benzen (průměrná roční koncentrace)

Imisní limit: $5 \mu\text{g}\cdot\text{m}^{-3}$

Imise benzen [$\mu\text{g}\cdot\text{m}^{-3}$]



- + Referenční body (obytná zástavba)
- Izolinie
- Liniový zdroj (dopravní trasy)
- ▨ Plocha zařízení staveniště s recyklační stanicí
- Plocha zařízení staveniště s deponií



0 500 1 000 1 500 2 000 m