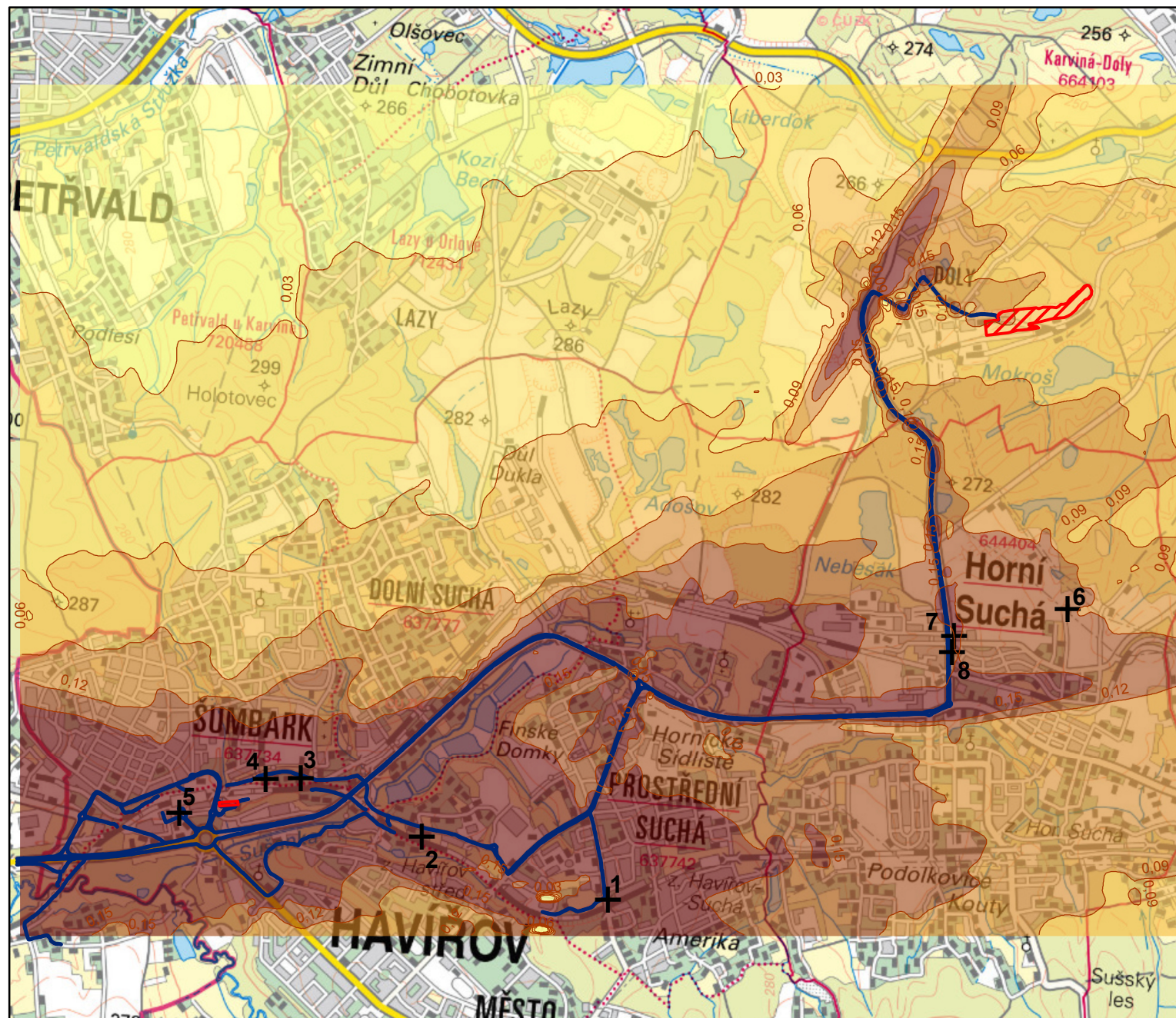


# PŘÍSPĚVEK K IMISNÍ SITUACI VYVOLANÝ REALIZACÍ STAVEBNÍHO ZÁMĚRU

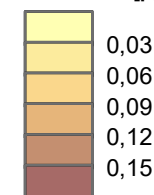
"Optimalizace traťového úseku Havířov (včetně) - zastávka Havířov střed (mimo)"



Imise NO<sub>2</sub> (maximální hodinová koncentrace)

Imisní limit: 200 µg.m<sup>-3</sup>

Imise NO<sub>2</sub> [µg.m<sup>-3</sup>]



- + Referenční body (obytná zástavba)
- Izolinie
- Liniový zdroj (dopravní trasy)
- Plocha zařízení staveniště s recyklační stanicí
- Plocha zařízení staveniště s deponií



0 500 1 000 1 500 2 000 m

Podkladová data: WMS ZM50 (ČÚZK)  
Souřadnicový systém: S-JTSK  
Ecological Consulting a.s., 2021