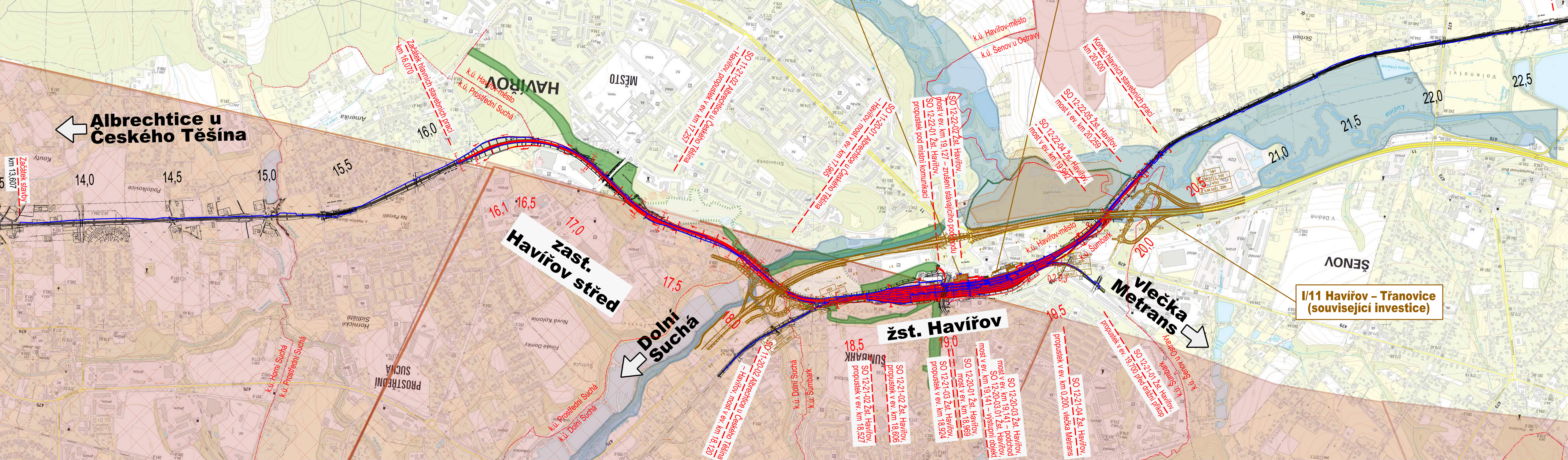


# Situační výkres širších vztahů



## LEGENDA:

- nový stav (hlavní stavební práce)
- nový stav (zabezpečovací a sdělovací vedení)
- stávající stav
- demolice/demontáž
- související investice
- staničení – nové
- staničení – stávající

## Poznámky:

- Všechny popisy (kilometry) jsou vztaženy ke koleji č. 1
- Prostorové odkazy jsou uváděny pouze u vybraných významných stavebních objektů

## Legenda životního prostředí:

- stávající stav
- dobývací prostor
- výhradní ložisko
- záplavové území
- lokální biokoridor
- lokální biocentrum
- regionální biocentrum
- evropsky významná lokalita (Mokřad u Rondelu)
- ochranné pásmo ZCHÚ vyhlášené



Jiná ověření:

Paré:

Orientační schéma:

Razítko oprávněné osoby:



Revize:	Datum:	Popis:	Podpis:	Datum:
000	30. 4. 2022	Definitivní odevzdání dokumentace	Ing. Pavel Kučera	

<b>Stavebník / investor:</b>	<b>Správa železnic, státní organizace</b>	
Adresa:	Dlážděná 1003/7, 110 00 Olomouc	
Zástupce investora:	Stavební správa východ	
Adresa:	Nerudova 773/1, 779 00 Olomouc	

<b>Zhotovitel díla:</b>	<b>MORAVIA CONSULT Olomouc a.s.</b>	
Adresa:	Legionářská 1085/8, 779 00 Olomouc	
Kontakt:	T: +420 585 570 444 E: moravia@moravia.cz	
<b>Zhotovitel části / objektu:</b>	<b>EXprojekt s.r.o.</b>	
Adresa:	Heršpická 758/13, 619 00 Brno	
Kontakt:	T: +420 533 312 000 E: info@exprojekt.cz	
Hlavní projektant (HIP):	Ing. Pavel Kučera	Specialista: Ing. Petr Libosvár

<b>Název stavby/akce:</b>	<b>Optimalizace traťového úseku Havířov (včetně) - zastávka Havířov střed (mimo)</b>	Označení investora: S621700033
Název části:	Situační výkresy	Zakázka: 20-110-230-US
Název objektu / dílčí části:	Situační výkres širších vztahů	Označení části: C.1
Název přílohy:	—	Číslo přílohy: 2. 001
Název dílčí části přílohy:	—	Stupeň dokumentace: PDPS
Odpovědný projektant:	Zpracovatel přílohy: Ing. Petr Libosvár	Měřítka: 1:10 000 Formáty: 6 x A4
Kraj:	Katastrální území: Moravskoslezský	TUDU: 2521 B1
Smluvní datum zpracování:	viz textová část	30. 4. 2022
S. 002	Stupeň dokumentace: Část	Objekt: Píloha: Revize:
S 6 2 1 7 0 0 0 3 3	- P D P S - C 1 X X X - X X X X X X X X - X X - 2 - 0 0 1 - 0 0 0	
Prostor pro další informace		
DOKUMENT LŽE UŽÍVAT POUZE VE SMYSLU PRÍSLUŠNÉ SMLOUVY O DÍLO, ŽÁDNA JEHO ČÁST NEMŮŽE BYT DLE ZÁKONA č.121/2000 Sb. KOPÍROVÁNA NEBO JINAK ROZŠÍŘOVÁNA BEZ SOUHLASU MORAVIA CONSULT Olomouc a.s.		