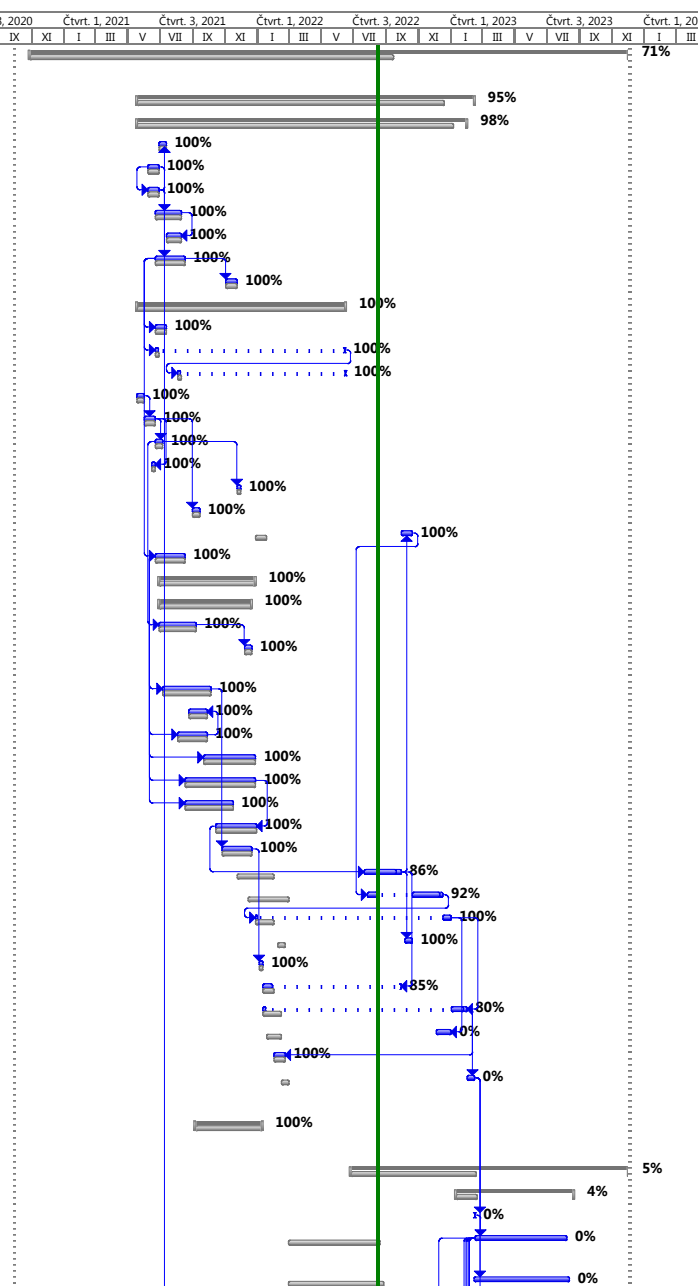


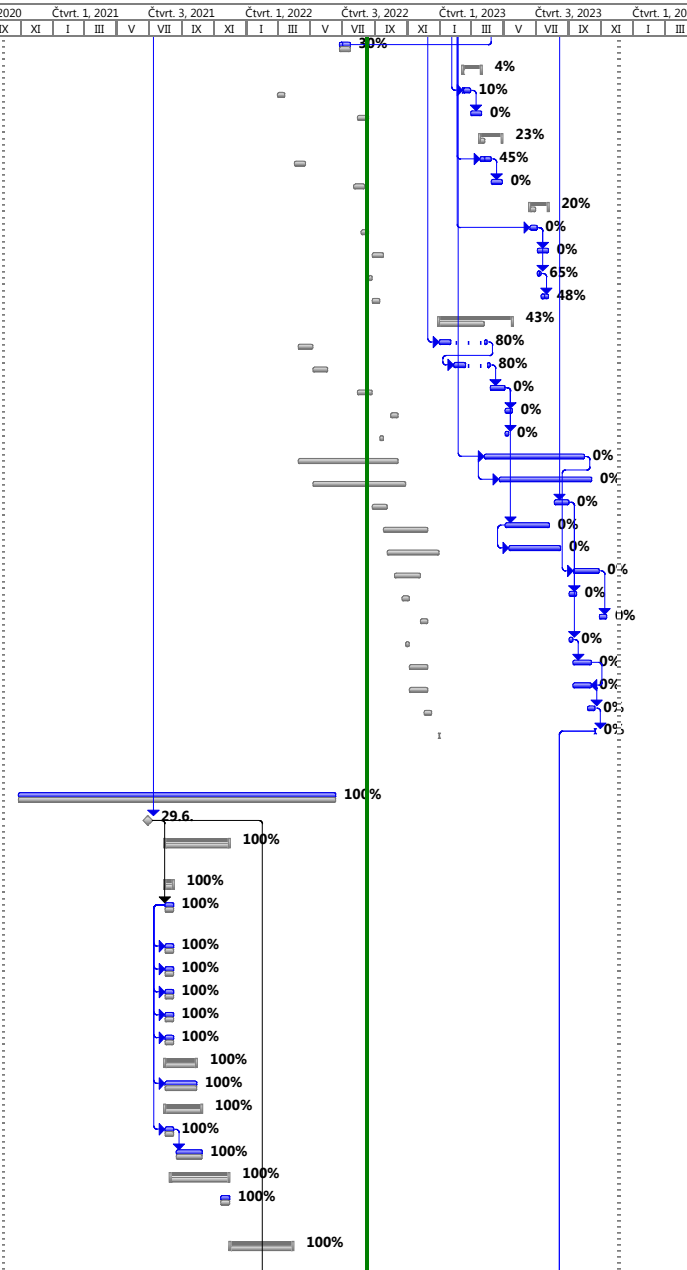
HMG VB Beroun_MSP2007 R2 směrný plán3

D	Název úkolu	Doba trvání podle směrného plánu	Doba trvání podle směrného plánu2	Dokončeno %	Zahájení podle směrného plánu	Dokončení podle směrného plánu	Zahájení podle směrného plánu3	Dokončení podle směrného plánu3	Časový plán											
									čtvr. 3, 2020	čtvr. 1, 2021	čtvr. 3, 2021	čtvr. 1, 2022	čtvr. 3, 2022	čtvr. 1, 2023	čtvr. 3, 2023	čtvr. 1, 2024				
1	Sekce 1 - SO 110 Rekonstrukce objektu VB	795 dny?	1112 dny?	71%	28.10. 20	31.12. 22	28.10. 20	3.12. 23	71%											
2																				
3	Rekonstrukce objektu VB_ fáze 1_ západ výpravní haly	287 dny?	618 dny?	95%	19.5. 21	1.3. 22	19.5. 21	15.2. 23	95%											
4	Vnitřní prostory rekonstruovaných podlaží	287 dny?	604 dny?	98%	19.5. 21	1.3. 22	19.5. 21	1.2. 23	98%											
5	✓ Zazdívký okenních otvorů	14 dny?	14 dny?	100%	30.6. 21	13.7. 21	30.6. 21	13.7. 21												
6	✓ Liniová injektáž obvodových stěn	21 dny?	21 dny?	100%	9.6. 21	29.6. 21	9.6. 21	29.6. 21												
7	✓ Vnitřní hydroizolační systém obvodových stěn	21 dny?	21 dny?	100%	9.6. 21	29.6. 21	9.6. 21	29.6. 21												
8	✓ Stěrkový podsyp	49 dny?	49 dny?	100%	23.6. 21	10.8. 21	23.6. 21	10.8. 21												
9	✓ Desky HDPE	28 dny?	28 dny?	100%	14.7. 21	10.8. 21	14.7. 21	10.8. 21												
10	✓ Podkladní betony	56 dny?	56 dny?	100%	23.6. 21	17.8. 21	23.6. 21	17.8. 21												
11	✓ Hydroizolace _ modifikovaný asfaltový pás	21 dny?	21 dny?	100%	3.11. 21	23.11. 21	3.11. 21	23.11. 21												
12	✓ Konstruktivní úpravy	196 dny?	394,4 dny?	100%	19.5. 21	30.11. 21	19.5. 21	17.6. 22	100%											
13	✓ Konstruktivní úpravy nosných stěn_ 1.NP	21 dny?	21 dny?	100%	23.6. 21	13.7. 21	23.6. 21	13.7. 21												
14	✓ Ocelová konstrukce schodiště 2 _ 1.NP	7 dny?	7 dny?	100%	23.6. 21	29.6. 21	23.6. 21	15.6. 22												
15	✓ Ocelová konstrukce schodiště 1 _ 1.PP	7 dny?	7 dny?	100%	4.8. 21	10.8. 21	4.8. 21	17.6. 22												
16	✓ Podchycení stropních panelů (VZT)_ 1.PP	14 dny?	14 dny?	100%	19.5. 21	1.6. 21	19.5. 21	1.6. 21												
17	✓ Podchycení stropních panelů (VZT)_ 1.NP	21 dny?	21 dny?	100%	2.6. 21	22.6. 21	2.6. 21	22.6. 21												
18	✓ Podchycení stropních panelů (VZT)_ 2.NP	14 dny?	14 dny?	100%	23.6. 21	6.7. 21	23.6. 21	6.7. 21												
19	✓ Nosná konstrukce střešní jednotky VZT_ 3.NP	7 dny?	7 dny?	100%	16.6. 21	22.6. 21	16.6. 21	22.6. 21												
20	✓ Nosná konstrukce střešní jednotky VZT_ 2.NP	7 dny?	7 dny?	100%	24.11. 21	30.11. 21	24.11. 21	30.11. 21												
21	✓ OK - Rámy pro přesazení okna haly_ 1.NP	14 dny?	14 dny?	100%	1.9. 21	14.9. 21	1.9. 21	14.9. 21												
22	✓ Předsazená okna haly	21 dny?	21 dny?	100%	29.12. 21	18.1. 22	30.9. 22	20.10. 22												
23	✓ Příčky zděné	56 dny?	56 dny?	100%	23.6. 21	17.8. 21	23.6. 21	17.8. 21												
24	✓ Hrubé rozvody	182 dny?	182 dny?	100%	30.6. 21	28.12. 21	30.6. 21	28.12. 21	100%											
25	✓ Hrubé rozvody VZT	175 dny?	175 dny?	100%	30.6. 21	21.12. 21	30.6. 21	21.12. 21	100%											
26	✓ Hrubé rozvody VZT 1.PP - 2.NP	70 dny?	70 dny?	100%	30.6. 21	7.9. 21	30.6. 21	7.9. 21												
27	✓ Hrubé rozvody VZT_ 2.NP střešní rozvody, střešní jednotky	14 dny?	14 dny?	100%	8.12. 21	21.12. 21	8.12. 21	21.12. 21												
28	✓ Hrubé rozvody kanalizace	91 dny?	91 dny?	100%	7.7. 21	5.10. 21	7.7. 21	5.10. 21												
29	✓ Hrubé rozvody vodovodu	35 dny?	35 dny?	100%	25.8. 21	28.9. 21	25.8. 21	28.9. 21												
30	✓ Zařízení pro chlazení	56 dny?	56 dny?	100%	4.8. 21	28.9. 21	4.8. 21	28.9. 21												
31	✓ Hrubé rozvody ÚT	98 dny?	98 dny?	100%	22.9. 21	28.12. 21	22.9. 21	28.12. 21												
32	✓ Hrubé rozvody silnoproud	133 dny?	133 dny?	100%	18.8. 21	28.12. 21	18.8. 21	28.12. 21												
33	✓ Hrubé rozvody slaboproud	91 dny?	91 dny?	100%	18.8. 21	16.11. 21	18.8. 21	16.11. 21												
34	✓ Omítky vnitřní	77 dny?	77 dny?	100%	15.10. 21	30.12. 21	15.10. 21	30.12. 21												
35	✓ Litý cementový potěr + tepelná izolace	56 dny?	56 dny?	100%	27.10. 21	21.12. 21	27.10. 21	21.12. 21												
36	✓ Podhledy	70 dny?	70 dny?	86%	24.11. 21	1.2. 22	22.7. 22	29.9. 22												
37	✓ Keramické obklady a dlažby	77 dny?	77 dny?	92%	15.12. 21	1.3. 22	28.7. 22	17.12. 22												
38	✓ Malby a nátěry	35 dny?	35 dny?	100%	29.12. 21	1.2. 22	29.12. 21	1.1. 23												
39	✓ Epoxidová stěrka	14 dny?	14 dny?	100%	9.2. 22	22.2. 22	7.10. 22	20.10. 22												
40	✓ Podlahy povlakové_ PVC	7 dny?	7 dny?	100%	5.1. 22	11.1. 22	5.1. 22	11.1. 22												
41	✓ Výplně otvorů vnitřní	21 dny?	21 dny?	85%	12.1. 22	1.2. 22	12.1. 22	29.9. 22												
42	✓ Kompletace	35 dny?	35 dny?	80%	12.1. 22	15.2. 22	12.1. 22	1.2. 23												
43	✓ Orientační systém	28 dny?	28 dny?	0%	19.1. 22	15.2. 22	5.12. 22	1.1. 23												
44	✓ Výtah	21 dny?	21 dny?	100%	2.2. 22	22.2. 22	2.2. 22	22.2. 22												
45	✓ Revize, atesty, zkoušky	14 dny?	14 dny?	0%	16.2. 22	1.3. 22	1.2. 23	15.2. 23												
46																				
47	✓ Rekonstrukce objektu VB_ fáze 2 - WC pro veřejnost	127 dny?	127 dny?	100%	6.9. 21	10.1. 22	6.9. 21	10.1. 22	100%											
72																				
73	Rekonstrukce objektu VB_ fáze 3_ východ výpravní haly	306 dny?	506 dny?	5%	1.3. 22	31.12. 22	26.6. 22	3.12. 23	5%											
74	Bourací práce 1.PP	208 dny?	204 dny?	4%	1.3. 22	24.9. 22	11.1. 23	22.8. 23	4%											
75	✓ Stěhování personálu ČD	45 dny	1 den?	0%	NEDEF	NEDEF	15.2. 23	16.2. 23												
76	✓ Demontáž (ochrana) interierového vybavení, zařizovacích předmětů, výplní otvorů vnitřních	173 dny?	173 dny?	0%	1.3. 22	20.8. 22	16.2. 23	8.8. 23												
77	✓ Demontáž stávajících podhledů a obkladů, , podlahových krytin	180 dny?	180 dny?	0%	1.3. 22	27.8. 22	14.2. 23	13.8. 23												



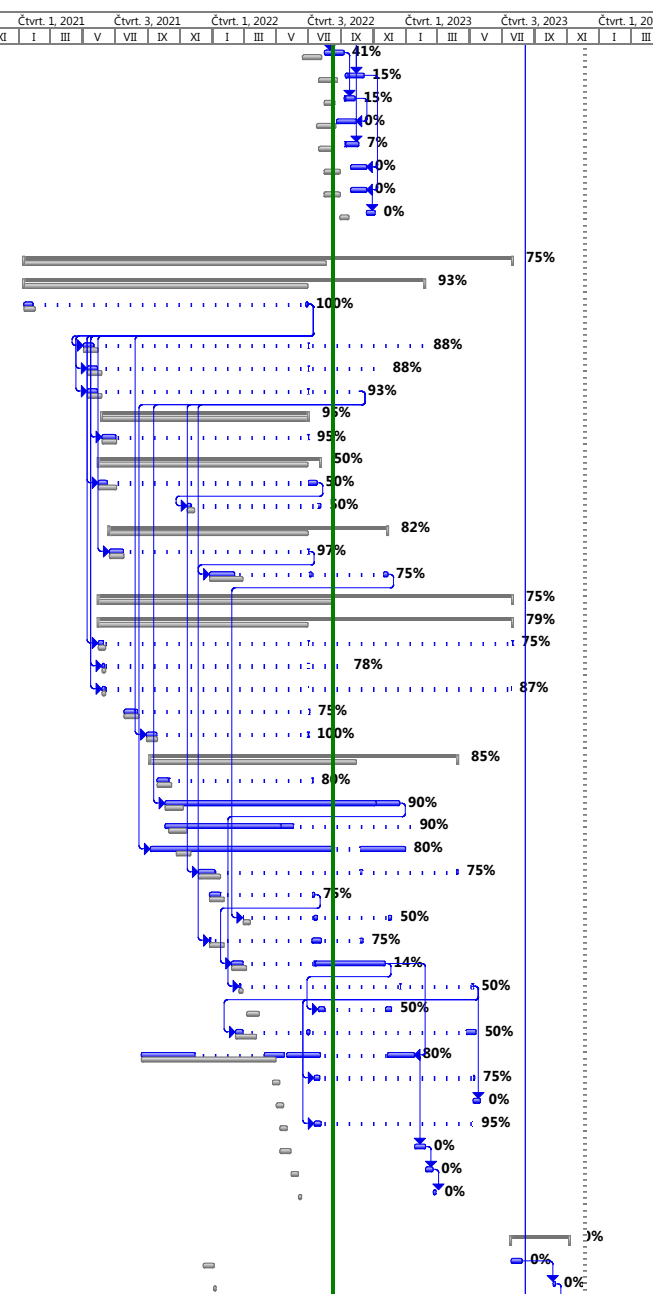
HMG VB Beroun_MSP2007 R2 směrný plán3

D	Název úkolu	Doba trvání podle směrného plánu	Doba trvání podle směrného plánu2	Dokončeno %	Zahájení podle směrného plánu	Dokončení podle směrného plánu	Zahájení podle směrného plánu3	Dokončení podle směrného plánu3	časový plán																		
									čtvr. 3, 2020	čtvr. 1, 2021	čtvr. 3, 2021	čtvr. 1, 2022	čtvr. 3, 2022	čtvr. 1, 2023	čtvr. 3, 2023	čtvr. 1, 2024											
										VII	IX	XI	I	III	V	VII	IX	XI	I	III	V	VII	IX	XI	I	III	
132	Hrubé rozvody kanalizace_ 1.NP	21 dny	21 dny	30%	26.6. 22	16.7. 22	26.6. 22	16.7. 22																			
133	Hrubé rozvody vodovodu	172 dny?	35 dny?	4%	1.3. 22	19.8. 22	14.2. 23	21.3. 23																			
134	Hrubé rozvody vodovodu _ 1.NP_ páteřní rozvod	14 dny?	14 dny?	10%	1.3. 22	14.3. 22	14.2. 23	28.2. 23																			
135	Hrubé rozvody vodovodu 1.NP	21 dny?	21 dny?	0%	30.7. 22	19.8. 22	28.2. 23	21.3. 23																			
136	Zařízení pro chlazení	133 dny?	42 dny?	23%	2.4. 22	12.8. 22	18.3. 23	29.4. 23																			
137	Hrubé rozvody chlazení _ 2.NP	21 dny?	21 dny?	45%	2.4. 22	22.4. 22	18.3. 23	8.4. 23																			
138	Hrubé rozvody chlazení _ 1.NP	21 dny?	21 dny?	0%	23.7. 22	12.8. 22	8.4. 23	29.4. 23																			
139	Hrubé rozvody ÚT	42 dny?	35 dny?	20%	6.8. 22	16.9. 22	20.6. 23	25.7. 23																			
140	Hrubé rozvody ÚT _ 1.NP - podlahové rozvody	14 dny?	14 dny?	0%	6.8. 22	19.8. 22	20.6. 23	4.7. 23																			
141	Hrubé rozvody ÚT _ 1.NP - hala (podlahové vytápění)	21 dny?	21 dny?	0%	27.8. 22	16.9. 22	4.7. 23	25.7. 23																			
142	Hrubé rozvody ÚT _ 2.NP - podlahové rozvody	7 dny?	7 dny?	65%	20.8. 22	26.8. 22	4.7. 23	11.7. 23																			
143	Hrubé rozvody ÚT _ 3.NP _ střešní jednotky	14 dny?	14 dny?	48%	27.8. 22	9.9. 22	11.7. 23	25.7. 23																			
144	Hrubé rozvody silnoproud	189 dny?	119,2 dny?	43%	9.4. 22	14.10. 22	31.12. 22	18.5. 23																			
145	Hrubé rozvody _ elektro silnoproud _ 1.PP	28 dny?	28 dny?	80%	9.4. 22	6.5. 22	31.12. 22	31.3. 23																			
146	Hrubé rozvody _ elektro silnoproud _ 2.NP _ zázemí	28 dny?	28 dny?	80%	7.5. 22	3.6. 22	28.1. 23	6.4. 23																			
147	Hrubé rozvody _ elektro silnoproud _ 1.NP _ zázemí	28 dny?	28 dny?	0%	30.7. 22	26.8. 22	6.4. 23	4.5. 23																			
148	Hrubé rozvody _ elektro silnoproud _ 1-2..NP _ hala	14 dny?	14 dny?	0%	1.10. 22	14.10. 22	4.5. 23	18.5. 23																			
149	Hrubé rozvody _ elektro silnoproud _ 3.NP _ střešní jednotky	7 dny?	7 dny?	0%	10.9. 22	16.9. 22	4.5. 23	11.5. 23																			
150	Hrubé rozvody slaboproud	189 dny?	189 dny?	0%	9.4. 22	14.10. 22	26.3. 23	1.10. 23																			
151	Omítky vnitřní	175 dny?	175 dny?	0%	7.5. 22	28.10. 22	23.4. 23	15.10. 23																			
152	Litý cementový potěr + tepelná izolace	28 dny?	28 dny?	0%	27.8. 22	23.9. 22	5.8. 23	2.9. 23																			
153	Podhledy	84 dny?	84 dny?	0%	17.9. 22	9.12. 22	4.5. 23	27.7. 23																			
154	Keramické obklady a dlažby	98 dny?	98 dny?	0%	24.9. 22	30.12. 22	11.5. 23	17.8. 23																			
155	Malby a nátěry	49 dny?	49 dny?	0%	8.10. 22	25.11. 22	10.9. 23	29.10. 23																			
156	Epoxidová stěrka	14 dny?	14 dny?	0%	22.10. 22	4.11. 22	2.9. 23	16.9. 23																			
157	Podlahy dřevěné _ terasa kavárny	14 dny?	14 dny?	0%	26.11. 22	9.12. 22	29.10. 23	12.11. 23																			
158	Podlahy povlakové _ PVC	7 dny?	7 dny?	0%	29.10. 22	4.11. 22	2.9. 23	9.9. 23																			
159	Výplně otvorů vnitřní	35 dny?	35 dny?	0%	5.11. 22	9.12. 22	9.9. 23	14.10. 23																			
160	Kompletace	35 dny?	35 dny?	0%	5.11. 22	9.12. 22	9.9. 23	14.10. 23																			
161	Revize, atesty, zkoušky	14 dny?	14 dny?	0%	3.12. 22	16.12. 22	7.10. 23	21.10. 23																			
162	Rekonstrukce objektu VB_ fáze 3_ východ výpravní haly_ provedení	1 den?	1 den?	0%	31.12. 22	31.12. 22	21.10. 23	22.10. 23																			
163																											
164	Rekonstrukce objektu VB_ fáze 4 _ administrativní objekt	599 dny?	599 dny?	100%	28.10. 20	18.6. 22	28.10. 20	18.6. 22																			
165	Realizace	0 dny	0 dny	100%	29.6. 21	29.6. 21	29.6. 21	29.6. 21																			
166	Rekonstrukce objektu VB_ fáze 4 _ administrativní objekt I. - předání staveniště	122 dny?	122 dny?	100%	1.8. 21	30.11. 21	1.8. 21	30.11. 21																			
167	Bourací práce	16 dny?	16 dny?	100%	1.8. 21	16.8. 21	1.8. 21	16.8. 21																			
168	Demontáž interierového vybavení, zařizovacích předmětů, výplní otvorů vnitřních	16 dny?	16 dny?	100%	1.8. 21	16.8. 21	1.8. 21	16.8. 21																			
169	Demontáž stávajících podhledů a obkladů, podlahových krytin	16 dny?	16 dny?	100%	1.8. 21	16.8. 21	1.8. 21	16.8. 21																			
170	Odstranění znehodnocených omítek, bourání stěn a příček	16 dny?	16 dny?	100%	1.8. 21	16.8. 21	1.8. 21	16.8. 21																			
171	Demontáž přístupných rozvodů mimo ÚT	16 dny?	16 dny?	100%	1.8. 21	16.8. 21	1.8. 21	16.8. 21																			
172	Podlahová souvrství - odstranění	16 dny?	16 dny?	100%	1.8. 21	16.8. 21	1.8. 21	16.8. 21																			
173	Demontáž výplní otvorů vnějších _ okna	16 dny?	16 dny?	100%	1.8. 21	16.8. 21	1.8. 21	16.8. 21																			
174	Střecha	60 dny?	60 dny?	100%	1.8. 21	29.9. 21	1.8. 21	29.9. 21																			
175	Składba nad 4.NP _ skladba ST 2	60 dny?	60 dny?	100%	1.8. 21	29.9. 21	1.8. 21	29.9. 21																			
176	Opláštění budovy	70 dny?	70 dny?	100%	1.8. 21	9.10. 21	1.8. 21	9.10. 21																			
177	Výplně otvorů vnější -okna	16 dny?	16 dny?	100%	1.8. 21	16.8. 21	1.8. 21	16.8. 21																			
178	Fasádní kontaktní zateplovací systém _	49 dny?	49 dny?	100%	22.8. 21	9.10. 21	22.8. 21	9.10. 21																			
179	Vnitřní prostory rekonstruovaných podlaží	111 dny?	111 dny?	100%	11.8. 21	29.11. 21	11.8. 21	29.11. 21																			
219	Revize, atesty, zkoušky	17 dny?	17 dny?	100%	14.11. 21	30.11. 21	14.11. 21	30.11. 21																			
220																											
221	Rekonstrukce objektu VB_ fáze 4 _ administrativní objekt II. - předání staveniště	119 dny?	119 dny?	100%	2.12. 21	30.3. 22	2.12. 21	30.3. 22																			


















HMG VB Beroun_MSP2007 R2 směrný plán3

D	Název úkolu	Doba trvání podle směrného plánu	Doba trvání podle směrného plánu2	Dokončeno %	Zahájení podle směrného plánu	Dokončení podle směrného plánu	Zahájení podle směrného plánu3	Dokončení podle směrného plánu3	Časový plán																			
									čtvrť 3, 2020	čtvrť 1, 2021	čtvrť 3, 2021	čtvrť 1, 2022	čtvrť 3, 2022	čtvrť 1, 2023	čtvrť 3, 2023	čtvrť 1, 2024												
										VII	IX	XI	I	III	V	VII	IX	XI	I	III	V	VII	IX	XI	I	III		
325	Podlahy betonové	37 dny?	37 dny?	41%	20.6.22	26.7.22	1.8.22	6.9.22																				
326	Podhledy kazetové	36 dny?	36 dny?	15%	21.7.22	25.8.22	9.9.22	14.10.22																				
327	Keramické obklady, dlažby	21 dny?	21 dny?	15%	31.7.22	20.8.22	7.9.22	27.9.22																				
328	Malby a nátěry	37 dny?	37 dny?	0%	17.7.22	22.8.22	24.8.22	29.9.22																				
329	Podlahy povlakové _ PVC	26 dny?	26 dny?	7%	21.7.22	15.8.22	9.9.22	4.10.22																				
330	Výplně otvorů vnitřní	31 dny?	31 dny?	0%	31.7.22	30.8.22	19.9.22	19.10.22																				
331	Kompletace	31 dny?	31 dny?	0%	31.7.22	30.8.22	19.9.22	19.10.22																				
332	Revize, atesty, zkoušky	17 dny?	17 dny?	0%	30.8.22	15.9.22	19.10.22	4.11.22																				
333																												
334	Rekonstrukce objektu VB_ fáze 4 _ drážní objekt	524 dny?	651,48 dny?	75%	11.1.21	18.6.22	11.1.21	22.7.23																				
335	Bourací práce	175 dny?	543 dny?	93%	11.1.21	4.7.21	11.1.21	6.2.23																				
336	Demontáž interierového vybavení, zařizovacích předmětů, výplní otvorů vnitřních	21 dny?	21 dny?	100%	11.1.21	31.1.21	11.1.21	30.6.22																				
337	Demontáž stávajících podhledů a obkladů, podlahových krytin	28 dny?	28 dny?	88%	3.5.21	30.5.21	3.5.21	6.2.23																				
338	Odstranění znehodnocených omítek, bourání stěn a příček	28 dny?	28 dny?	88%	10.5.21	6.6.21	10.5.21	21.11.22																				
339	Demontáž přístupných rozvodů	28 dny?	28 dny?	93%	10.5.21	6.6.21	10.5.21	5.10.22																				
340	Podlahová souvrství - odstranění	28 dny?	390,4 dny?	95%	7.6.21	4.7.21	7.6.21	2.7.22																				
341	Demontáž výplní otvorů vnějších _ okna	28 dny?	28 dny?	95%	7.6.21	4.7.21	7.6.21	2.7.22																				
342	Střecha	182 dny?	420,5 dny?	50%	31.5.21	28.11.21	31.5.21	25.7.22																				
343	Skladba nad 4.NP	35 dny?	35 dny?	50%	31.5.21	4.7.21	31.5.21	18.7.22																				
344	Hromosvod	14 dny?	14 dny?	50%	15.11.21	28.11.21	15.11.21	25.7.22																				
345	Opláštění budovy	252 dny?	385,85 dny?	82%	21.6.21	27.2.22	21.6.21	28.11.22																				
346	Výplně otvorů vnější - okna	28 dny?	28 dny?	97%	21.6.21	18.7.21	21.6.21	2.7.22																				
347	Fasádní kontaktní zateplovací systém	63 dny?	63 dny?	75%	27.12.21	27.2.22	27.12.21	28.11.22																				
348	Vnitřní prostory nadzemních podlaží	364 dny?	491,48 dny?	75%	31.5.21	29.5.22	31.5.21	22.7.23																				
349	Konstrukční úpravy	14 dny?	397,4 dny?	79%	31.5.21	13.6.21	31.5.21	22.7.23																				
350	Podchycení stropních panelů (VZT)_ 1.NP	14 dny?	14 dny?	75%	31.5.21	13.6.21	31.5.21	22.7.23																				
351	Konstrukční úpravy nosných stěn_ 1.PP	7 dny?	7 dny?	78%	7.6.21	13.6.21	7.6.21	8.9.22																				
352	Podchycení stropních panelů (VZT)_ 1.PP	7 dny?	7 dny?	87%	7.6.21	13.6.21	7.6.21	19.7.23																				
353	Zdivo vnitřní výplňové	28 dny?	28 dny?	75%	19.7.21	15.8.21	19.7.21	4.7.22																				
354	Zateplení stropní konstrukce 1.PP	21 dny?	21 dny?	100%	30.8.21	19.9.21	30.8.21	2.7.22																				
355	Hrubé rozvody	176 dny?	317,2 dny?	85%	19.9.21	13.3.22	6.9.21	10.4.22																				
356	Hrubé rozvody VZT	28 dny?	28 dny?	80%	19.9.21	16.10.21	19.9.21	10.7.22																				
357	Hrubé rozvody kanalizace	35 dny?	35 dny?	90%	4.10.21	7.11.21	4.10.21	20.12.22																				
358	Hrubé rozvody vodovodu	35 dny?	35 dny?	90%	11.10.21	14.11.21	4.10.21	11.1.23																				
359	Zařízení pro chlazení	28 dny?	28 dny?	80%	25.10.21	21.11.21	6.9.21	31.12.22																				
360	Hrubé rozvody ÚT	42 dny?	42 dny?	75%	6.12.21	16.1.22	6.12.21	10.4.23																				
361	Hrubé rozvody _ elektro - silnoproud	28 dny?	28 dny?	75%	27.12.21	23.1.22	27.12.21	13.7.22																				
362	Hromosvod	14 dny?	14 dny?	50%	28.2.22	13.3.22	28.2.22	5.12.22																				
363	Hrubé rozvody _ elektro - slaboproud	28 dny?	28 dny?	75%	27.12.21	23.1.22	27.12.21	12.10.22																				
364	Omítky a stěrky vnitřní	28 dny?	28 dny?	14%	7.2.22	6.3.22	7.2.22	23.11.22																				
365	Podlahy betonové	7 dny?	7 dny?	50%	21.2.22	27.2.22	21.2.22	8.5.23																				
366	Podhledy kazetové	24 dny?	24 dny?	50%	7.3.22	30.3.22	20.7.22	5.12.22																				
367	Keramické obklady, dlažby	40 dny?	40 dny?	50%	14.2.22	25.3.22	14.2.22	14.5.23																				
368	Malby a nátěry	255 dny?	255 dny?	80%	20.8.21	1.5.22	20.8.21	17.1.23																				
369	Podlahy povlakové _ PVC	14 dny?	14 dny?	75%	25.4.22	8.5.22	12.7.22	11.5.23																				
370	Nátěr/ stěrka podlah	14 dny?	14 dny?	0%	2.5.22	15.5.22	8.5.23	22.5.23																				
371	Výplně otvorů vnitřní	14 dny?	14 dny?	95%	9.5.22	22.5.22	12.7.22	8.5.23																				
372	Kompletace	21 dny?	21 dny?	0%	9.5.22	29.5.22	18.1.23	7.2.23																				
373	Revize, atesty, zkoušky	14 dny?	14 dny?	0%	30.5.22	12.6.22	8.2.23	21.2.23																				
374	Rekonstrukce objektu VB_ fáze 4 _ drážní objekt _ provedení	6 dny?	6 dny?	0%	13.6.22	18.6.22	22.2.23	27.2.23																				
375																												
376	Testy při dokončení_ fáze 2	48 dny?	48 dny?	0%	15.12.21	31.1.22	19.7.23	6.11.23																				
377	Dílčí zkoušky	21 dny?	21 dny?	0%	15.12.21	4.1.22	19.7.23	8.8.23																				
378	Komplexní zkoušky	5 dny?	5 dny?	0%	4.1.22	8.1.22	6.10.23	10.10.23																				



HMG VB Beroun_MSP2007 R2 směrný plán3

D	Název úkolu	Doba trvání podle směrného plánu	Doba trvání podle směrného plánu2	Dokončeno %	Zahájení podle směrného plánu	Dokončení podle směrného plánu	Zahájení podle směrného plánu3	Dokončení podle směrného plánu3	Časový plán																							
									čtvr. 3, 2020			Čtvr. 1, 2021			Čtvr. 3, 2021			Čtvr. 1, 2022			Čtvr. 3, 2022			Čtvr. 1, 2023			Čtvr. 3, 2023			Čtvr. 1, 2024		
										VII	IX	XI	I	III	V	VII	IX	XI	I	III	V	VII	IX	XI	I	III	V	VII	IX	XI	I	III
379	Provozní zkoušky technologie	23 dny?	23 dny?	0%	9.1. 22	31.1. 22	15.10. 23	6.11. 23	=																							
380																																
381	Testy při dokončení_ fáze 3	47 dny?	47 dny?	0%	15.11. 22	31.12. 22	5.9. 23	22.10. 23																								
382	Dílčí zkoušky	20 dny?	20 dny?	0%	15.11. 22	4.12. 22	5.9. 23	25.9. 23																								
383	Komplexní zkoušky	5 dny?	5 dny?	0%	4.12. 22	8.12. 22	24.9. 23	29.9. 23																								
384	Provozní zkoušky technologie	23 dny?	23 dny?	0%	9.12. 22	31.12. 22	29.9. 23	22.10. 23																								
385																																
386	Předání dokončeného díla	47 dny?	47 dny?	0%	15.11. 22	31.12. 22	5.9. 23	22.10. 23																								
387	Předpřejímka	20 dny?	20 dny?	0%	15.11. 22	4.12. 22	5.9. 23	25.9. 23																								
388	Odstranění vad a nedodělků předpřejímky	5 dny?	5 dny?	0%	4.12. 22	8.12. 22	24.9. 23	29.9. 23																								
389	Předání dokončeného díla	23 dny?	23 dny?	0%	9.12. 22	31.12. 22	29.9. 23	22.10. 23																								

Kritický		Rozdělení		Milník podle směrného plánu		Souhrn projektu	
Rozdělení kritického úkolu		Průběh úkolu		Milník		Vnější úkoly	
Průběh kritického úkolu		Směrný plán		Průběh souhrnného úkolu		Vnější milník	
Úkol		Rozdělení podle směrného plánu		Souhrnný		Konečný termín	